



# Apic

植物生长灯

## 安装手册

Rev. A, PN: 960-00002-01

## 请在安装前仔细阅读此说明

感谢您购买AEpic LED植物生长灯。爱盛生物科技（上海）有限公司一直致力于研发高效、耐用的植物生长灯，旨在帮助客户提高植物种植的品质和产量。在安装和使用本产品之前，请完整阅读并理解本手册。不正确的安装或使用可能会导致该生长灯故障和损坏。由于不正确的安装或使用而导致本产品损坏将无法免费保修。

### 操作环境条件

这款植物生长灯既适用于温湿度控制良好的室内环境，也适用于湿度大的环境，但不能安装在室外或直接暴露在有雨水的环境中。植物生长灯的安装应始终遵循当地安装和安全规定。**不要在户外或雨水的环境中安装AEpic植物生长灯。**

LED植物生长灯会产生热量。操作AEpic植物生长灯时，切勿接近易燃材料。操作期间或操作之后请勿触摸LED灯条，并确保电源线不会接触植物生长灯的任何高温部分。**为使植物生长环境温度保持在 40 °C 以下，需使用机械通风或冷却系统。**若超过此温度，可能会对电子元件造成损害，导致实际寿命缩短以及实用性降低。

## 安装说明

### 安全保护措施

- 在接通电源之前，**请务必**先安装好植物生长灯。
- 在对灯进行维护或维修前，**请务必**关闭电源。
- 请保证所有灯的组件远离有水的地方。

### 硬件组件

1. 1个主体控制盒
2. 2片灯条固定侧支架
3. 2个 密封袋内包含
  - a) 20个灯条固定螺母
  - b) 20颗十字盘头螺丝
  - c) 20颗内六角固定螺丝
  - d) 4个手拧拇指螺丝
- e) 电源线
- f) AES通讯连接线
4. 10根 LED灯条



### 安装所需工具

1. 十字螺丝刀
2. 六角扳手 (2 mm)
3. 钳子 (任何种类)
4. 棉纱手套



### 安装说明 (第一步)

1. 将盒子放在平坦的地面上，并且将L形托架朝上。
2. 打开箱子并取出所有组件。
3. 将所有的LED灯条放在空盒子上，且将灯条塑料面朝下。
4. 将内六角螺丝旋入固定件，以此将所有（共20个）内六角螺丝固定在侧支架上，并用十字盘头螺丝将其安装在两侧支架上 - 不要拧紧螺丝。
5. 将其中一个侧支架安装到LED条上 - 拧紧盘头螺丝和内六角螺丝。



第一步完成图示



**安装说明 (第二步)**

6. 松开最外侧灯条中间的L形支架的内六角固定螺丝。
7. 对齐L形支架
  - a. 将最外侧两根灯条的L型支架放置在灯条的中心位置。
  - b. 使用直条工具（例如侧支架）来对齐所有L形支架。
  - c. 拧紧在L形支架上的固定螺丝。
8. 安装另一侧的灯条固定侧支架。
9. 取出手拧拇指螺丝待用。
10. 将控制盒放置在两个L形支架中间，并紧贴支架。



第二步完成图示

### 安装说明 (第三步)

11. 将最外侧两根灯条上的L型支架用手拧拇指螺丝固定在主控制盒上。
12. 用钳子将手拧拇指螺丝拧紧。
13. 将LED灯条电缆旋紧到主控制盒上相应的连接头上，使其可靠连接。
14. 将装配完的植物生长灯挂在所需位置，然后将交流电源线插入灯具和墙壁插座。当电源接通时，确保没有人直视LED灯。

11.



12.



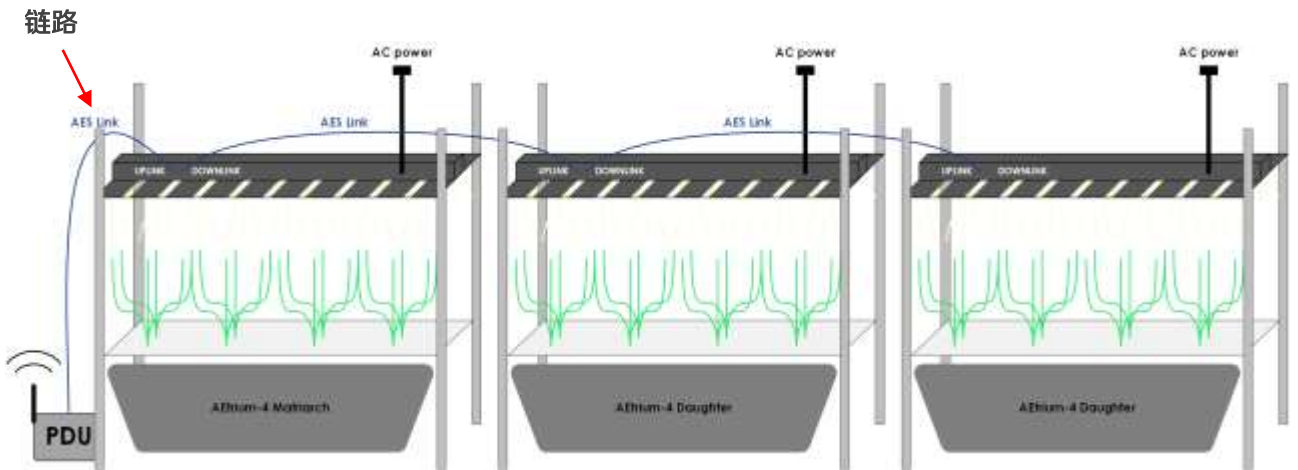
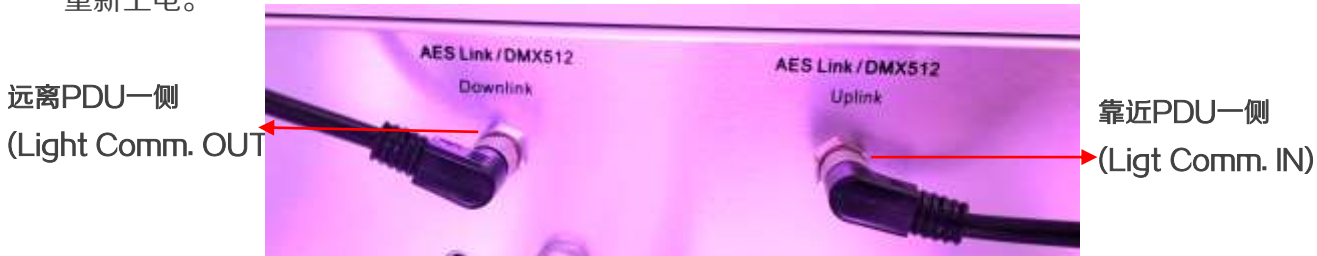
13.



安装完成的LED植物生长灯图示

## AES 链路连接 (只针对AETRIUM-4产品)

- 用AES通信连接线将植物生长灯正确的连接起来，如下图所示连接。同时注意以下几点：
  - 通信线在和PDU连接时，PDU一定要是在上电开机状态。
  - 连接通信线时植物生长灯一定要在断电状态，切记不可在植物生长灯电源接通时安装通信线。
  - 将第一台植物生长灯 “Uplink” 通信接口连接到PDU；将第一台植物生长灯 “Downlink” 通信接口连接到相邻的另一台植物生长灯的 “Uplink” 通信接口。后面的连接以此类推。
  - 在所有植物生长灯的通信线可靠连接后，便可给所有在网路链路中的植物生长灯上电。上电顺序可从第一台植物生长灯开始，也可同时上电。
  - 根据网络情况，PDU可能需要花费几分钟时间去初始化植物生长灯。初始化成功完成后，这些植物生长灯才会开始正常工作。
- 如果在连线过程中PDU被断电，这将可能导致PDU无法正常与植物生长灯进行通讯，初始化可能无法正常完成；此时在所有线连接好后，在保证PDU正常工作的情况下给所有植物生长灯重新上电。



## 保养常识

定期用干布清洁植物生长灯，以确保最佳的冷却环境。清洁前请关闭主电源。定期检查电气连接。如果电源线损坏，必须及时用同等规格电源线更换，以避免发生危险。

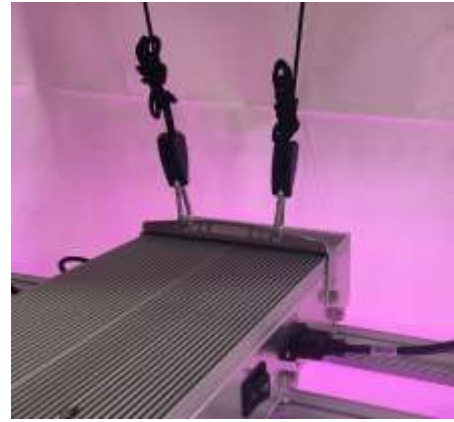
操作人员必须熟悉该款产品的构造、操作要求、以及作业安全要求，才能按照安装说明对该款产品进行安装。

## 安装

使用悬挂支架将AEpic植物生长灯挂在所需的位置，并将植物生长灯的高度调整到离植物顶端20厘米处位置。调整好高度后，先将AC电源线插入植物生长灯，然后再插入墙上的电源插座。



悬挂支架



AEpic植物生长灯悬挂在生长托盘上方

使用所提供的电源线，将AEpic植物生长灯连接到指定的电压环境下（100–240 V AC, 50–60 Hz）并保证电源线不受损害。将AEpic植物生长灯正确连接到适当类型和额定值的电源插座。布置电源线时要格外小心。为确保使用安全，请注意以下事项：

1. 电源线不得固定在建筑结构上。
2. 电源线不得隐藏或穿过天花板，地板，墙壁或建筑物的其他部分。
3. 电源线不得位于吊顶或吊顶之上。
4. 电源线必须合理布线，不能受到拉力或压力，以免被拉伤或受到物理损坏。
5. 整根电源线在使用时必须可在可视范围内，以便发生故障时能及时被发现。
6. 如果使用延长电源线，则必须在最高环境温度 104°F（40°C）的额定安培容量范围内使用。根据光强设置和输入电源电压的不同，AEpic植物生长灯在电源线上可能最高会需要6A电流。

**A** 1281 Reamwood Ave.  
Sunnyvale, CA 94089

**P** 1.800.369.8673

**O** 1.650.564.3058

**E** [info@aessensegrows.com](mailto:info@aessensegrows.com)

地址：上海市嘉定工业区兴贤路1180号8栋，201815

电话：85 21 3996 3801

传真：86 21 3996 3809

邮件：[info@aessensegrows.com](mailto:info@aessensegrows.com)