

# Rendimiento Corporativo

## Gestión de la empresa inteligente

La Revolución Digital  
Financiera



Rendimiento Corporativo

Gestión de la empresa inteligente

# Bienvenidos



**Jordi Romero**

Business Analytics Sales Specialist

[jordi.romero@es.logicalis.com](mailto:jordi.romero@es.logicalis.com)



**Pascal Viguie**

IBM FOPM Presales

[pascal\\_viguie@es.ibm.com](mailto:pascal_viguie@es.ibm.com)

# Rendimiento Corporativo

## Gestión de la Empresa inteligente

### Agenda

- Logicalis
- Revolución Digital en la Gestión del rendimiento corporativo
- La solución: IBM Planning Analytics
- ¿Por dónde empezamos?

# Somos arquitectos del cambio



# El Grupo Logicalis



**1.600 millones**

de dólares de facturación



Más de

**5,700**

empleados



Operaciones en

Europa, Estados Unidos,  
Latinoamérica, Asia Pacífico  
y África



Cerca de

**10,000**

clientes de todos los sectores

# El Grupo Logicalis

## Estados Unidos

**Posicionamiento:**

Contamos con más de 20 oficinas en Estados Unidos.

**Facturación anual:**

\$385m

**Empleados:**

825

## Lationamérica

**Posicionamiento:**

Oficinas en Argentina, Bolivia, Brasil, Chile, Colombia, Ecuador, México, Paraguay, Perú, Puerto Rico y Uruguay.

**Facturación anual:**

\$621m

**Empleados:**

2.630

## África

**Posicionamiento:**

Contamos con una oficina en Ciudad del Cabo

**Empleados:**

110

## Europa

**Posicionamiento:**

Oficinas en Alemania, España, Irlanda, Islas del Canal y Reino Unido,

**Facturación anual:**

\$432m

**Empleados:**

1.290

## Asia Pacífico

**Posicionamiento:**

Oficinas en Australia, China, Hong Kong, Indonesia, Malasia, Singapur y Taiwan.

**Facturación anual:**

\$243m

**Empleados:**

930

# Nuestros clientes

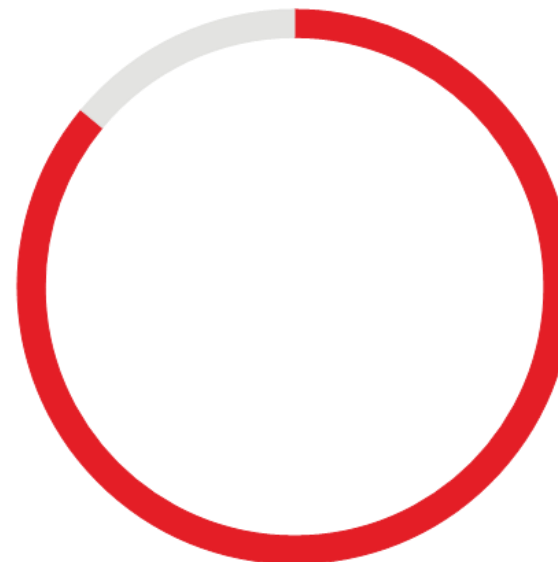


Tenemos una amplia y estable base de clientes en España. Son compañías líderes en cada uno de sus sectores y de hecho trabajamos con más del **60%** de las empresas que cotizan en el IBEX 35

# Nuestros clientes



**+70%**  
de nuestros clientes llevan  
trabajando con nosotros desde  
hace +5 años

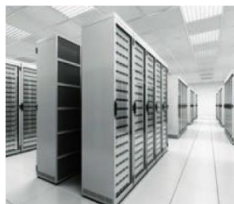


**+86%**  
de nuestra facturación procede de  
clientes que llevan trabajando con  
nosotros desde hace +5 años



# Modernizamos el corazón de la empresa digital

## Plataformas TI



Transformando las plataformas de datos en plataformas y operaciones de TI altamente automatizadas y en modo autoservicio para la interconectividad y automatización.

## Cloud



Modernizando las estrategias basadas en cloud para la entrega de soluciones TI con la escala, el rendimiento, la eficiencia, la velocidad y la agilidad necesarios.

## Seguridad



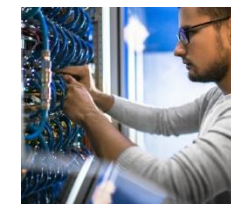
Respaldando la estrategia de seguridad, el nivel de cumplimiento y la configuración tecnológica de los clientes para su protección frente a la creciente amenaza de ciberataques.

## Big data y Analytics

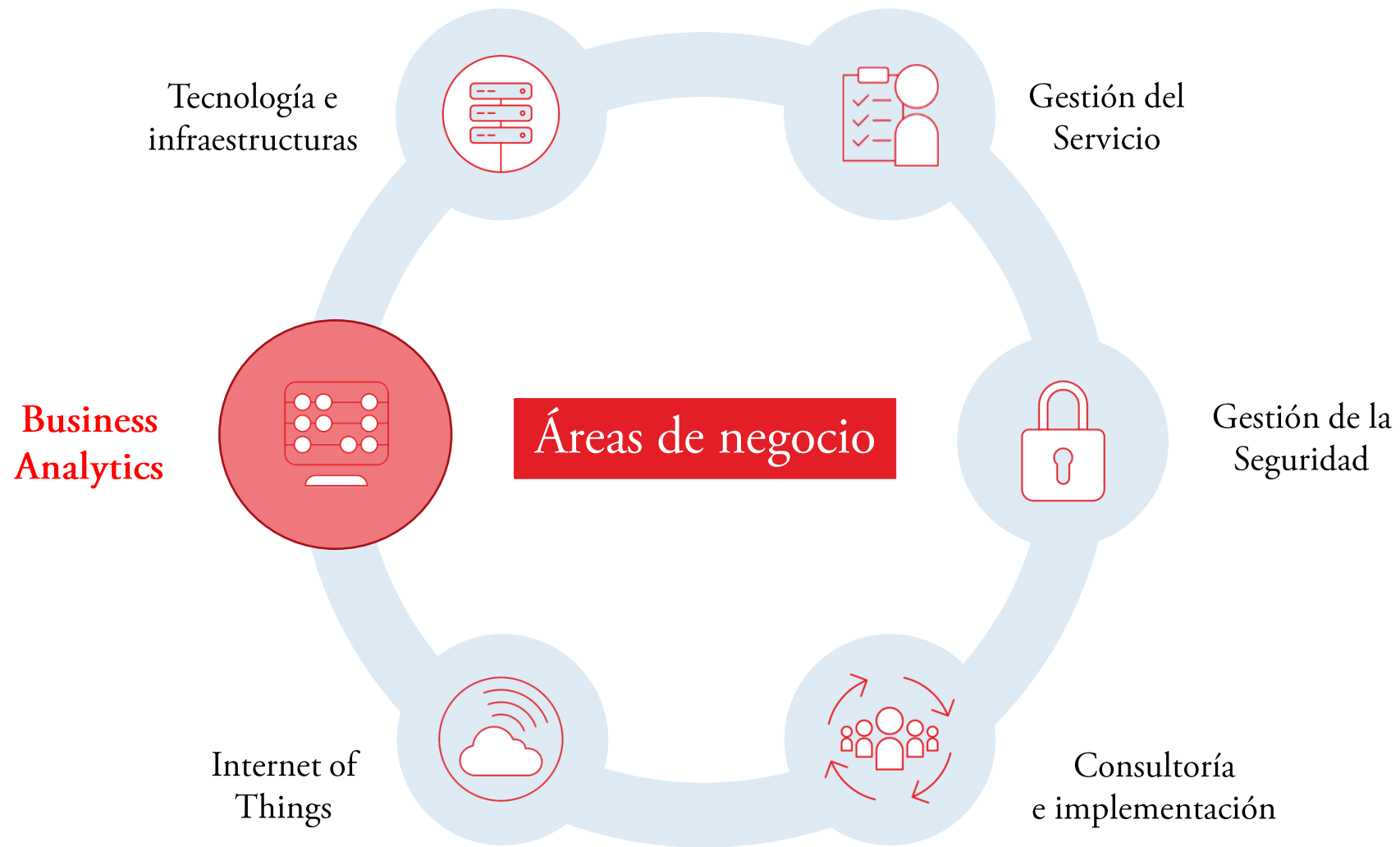


Elaborando hojas de ruta para la transformación de las personas, los procesos y las plataformas que permitan extraer valor del big data y de analytics para la optimización del negocio.

## Internet of Things



Modernizando las infraestructuras para conectar sensores, objetos, inteligencia artificial y machine learning para mejorar los servicios y la eficiencia operacional.



# Business Analytics



# Logicalis Business Analytics Solutions

Ayudamos a nuestros clientes en la definición, implementación y optimización de sus entornos de Business Analytics, para generar eficiencia operativa, incrementar la calidad del delivery y maximizar la monetización de los datos.

## Líderes en Business Analytics

- + 15 años de experiencia.
- + 100 expertos certificados.
- + 300 casos de éxito.
- 3 Centros de Excelencia de Big Data, Analytics e IoT.
- Aportamos innovación, metodologías y buenas prácticas.



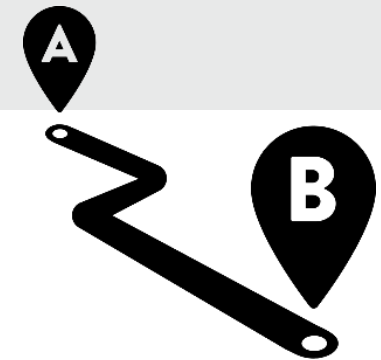
## Expertos en Monetización de Datos

- Ayudamos a nuestros clientes gestionar los datos como activos corporativos.
- Utilizamos los datos de forma eficiente para transformarlos en valor para el negocio.
- Diseño y desarrollo de casos de uso con impacto directo en el negocio.
- Enlazamos de forma efectiva a negocio e IT.



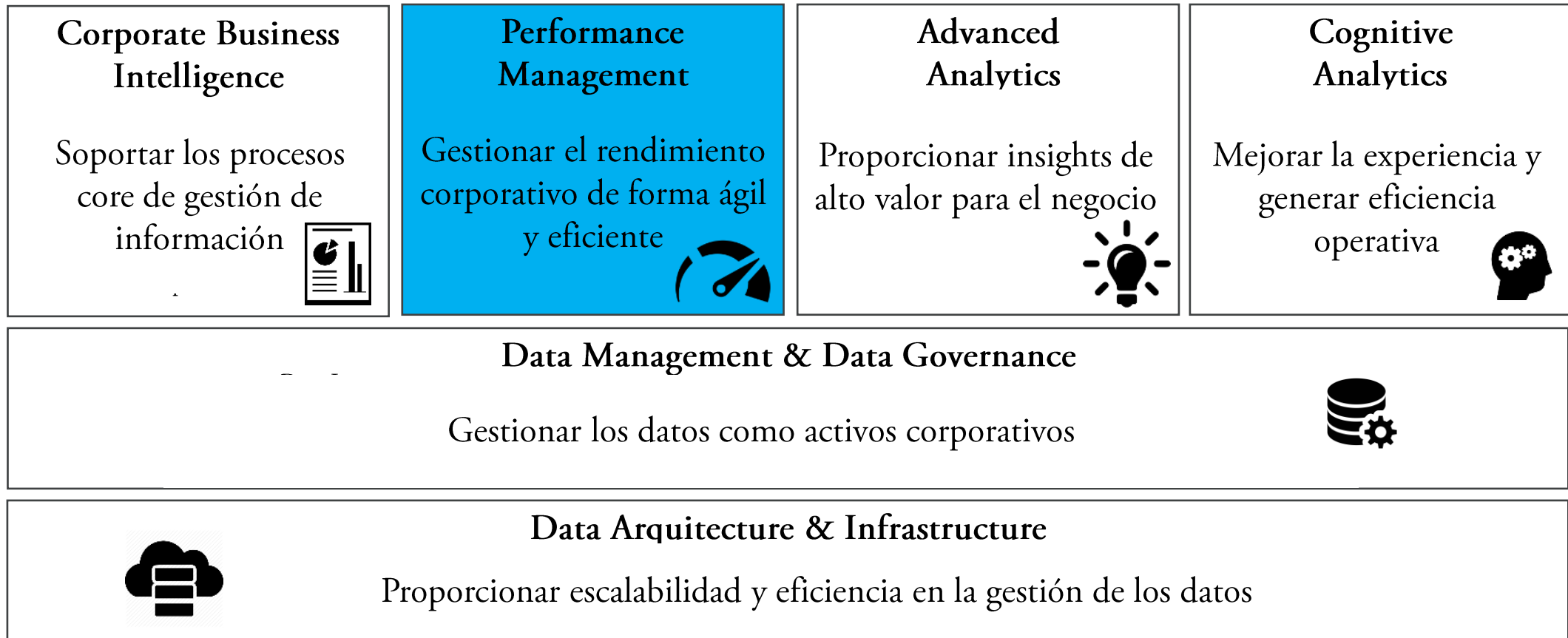
## Enfoque End-to-End

- Capacidad para entregar infraestructuras y servicios a través de soluciones globales.
- Implementación de soluciones técnicas altamente eficientes y escalables.
- Gestión eficiente del ciclo de vida de las soluciones.



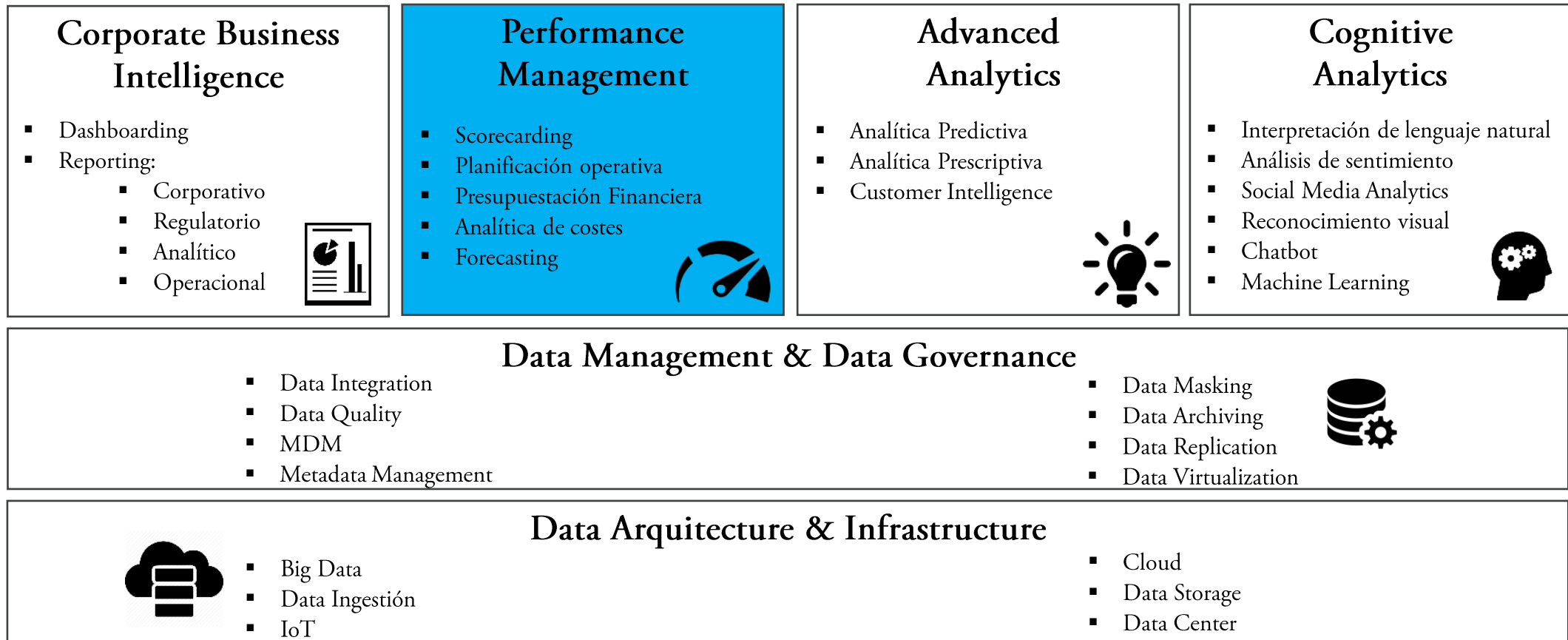
# Logicalis Business Analytics Solutions

Nuestras capacidades abarcan desde la gestión de las infraestructuras de datos hasta su explotación analítica, todo ello bajo el paraguas de un correcto gobierno de datos e información.



# Logicalis Business Analytics Solutions

Nuestras capacidades abarcan desde la gestión de las infraestructuras de datos hasta su explotación analítica, todo ello bajo el paraguas de un correcto gobierno de datos e información.



# Performance Management

Business problems are complicated.  
Your Analytics Tools Shouldn't be.



# Performance Management



## Revolución Digital del área Financiera

### “LA ERA DE LA ANALÍTICA”

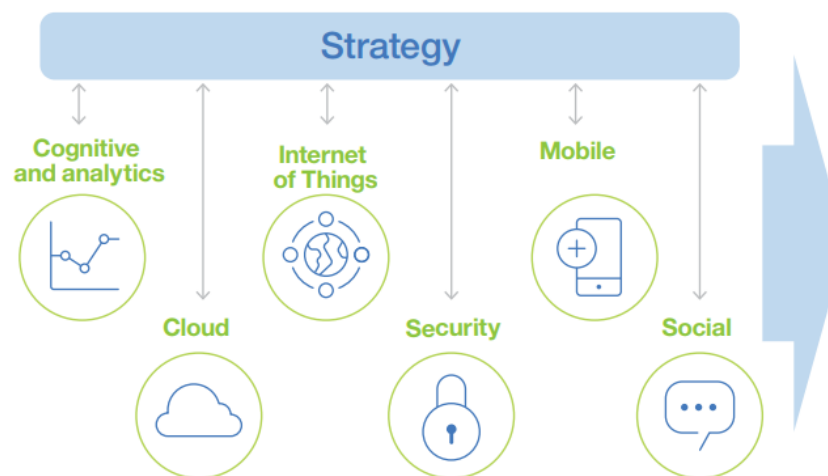
## Transformación Digital

“Los límites de la competencia se están volviendo ambiguos”



## Digitalización

Mejora de la eficiencia interna



#### Nuevo foco

Nuevos modelos de negocio y nuevas maneras de crear valor. Datos estructurados y no estructurados.



#### Nuevas formas de trabajo

Operaciones digitalizadas más eficientes con el cliente en el centro. Análisis avanzado y predictivo.



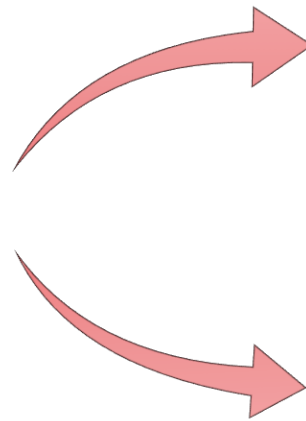
#### Nuevas habilidades

Capacidades en una cultura de apertura, analítica, innovación y colaboración para la toma de decisiones.



## Revolución Digital del área Financiera “El momento es ahora”

El dato nunca duerme ...  
y viene de todas direcciones  
pero ....

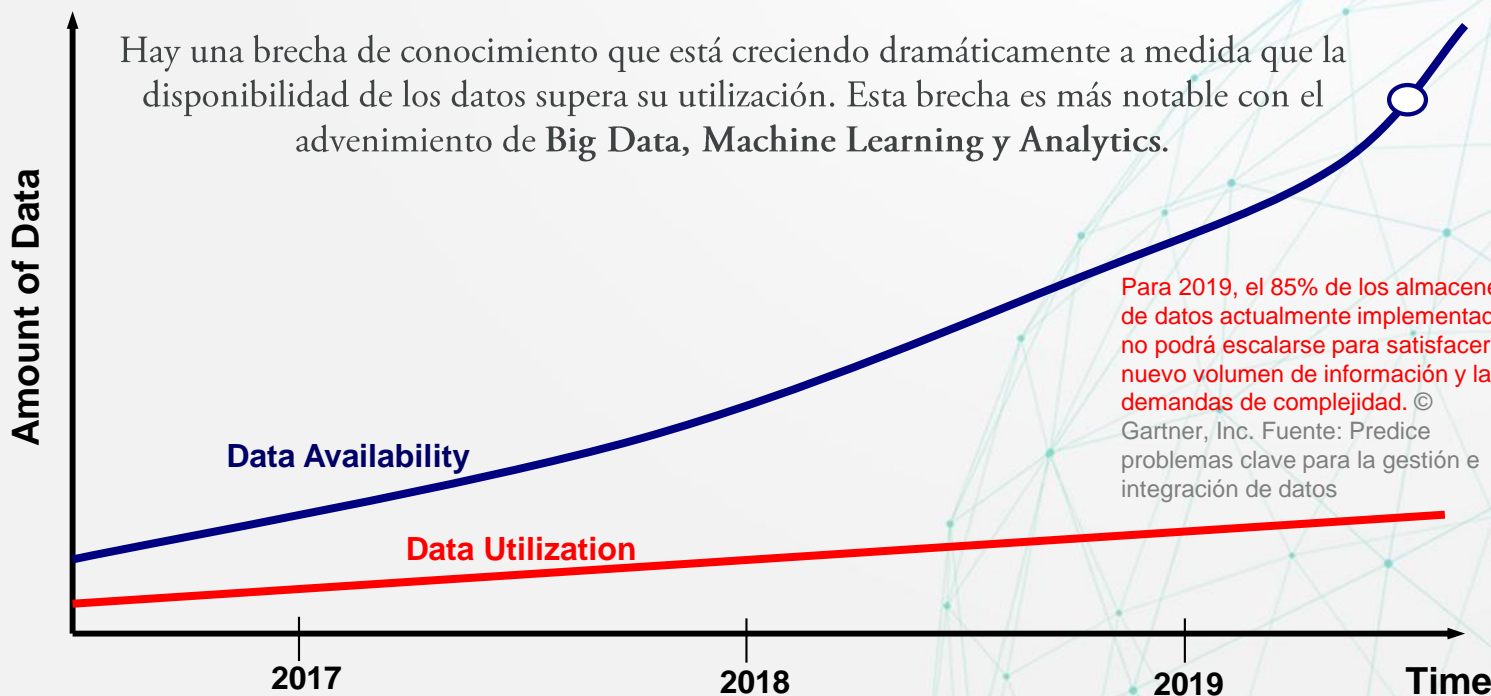


Nos basamos en herramientas y métodos  
del pasado

Somos ricos en datos y pobres en información

## Revolución Digital del área Financiera

“El momento es ahora”



La brecha del conocimiento crea la necesidad de:

- Acceso más rápido y fácil a los datos.
- Mejor aplicación de los datos para ayudar a resolver problemas de negocio.
- Manera rentable de capturar, almacenar y administrar volúmenes de datos cada vez mayores y de mayor complejidad. (p.e. IOT)
- Mayor flexibilidad con respecto a las nuevas fuentes de datos y usos.
- Implementación más rápida de soluciones en toda la empresa.

Se requieren capacidades de analítica de datos para superar la “brecha de conocimiento” de forma eficiente

## Revolución Digital del área Financiera “El momento es ahora”

Los líderes así lo manifiestan

89 %

Advanced analytics es la tecnología más crítica para la función financiera<sup>1</sup>

72 %

El área financiera debería "aumentar sustancialmente el uso de análisis de datos para apoyar la toma de decisiones"<sup>2</sup>

14 %

de los CFO, dicen que sus funciones están tecnológicamente "optimizadas", con sistemas que permiten tomar decisiones basadas en datos<sup>3</sup>

1. Fuessler, Harmer, Lin & Nordman, Unlocking the potential of digital: Digital Reinvention in finance, IBM Institute for Business Value, January 2018 [2018 Digital Reinvention in Finance](#)

2. Vincent Ryan, "Data Analytics Adopters Brave Obstacles," CFO magazine, March, 2017

3. Chris Schmidt, "The Road to Finance Transformation," CFO magazine, August, 2017 <http://ww2.cfo.com/technology/2017/08/road-finance-transformation/>

# Performance Management

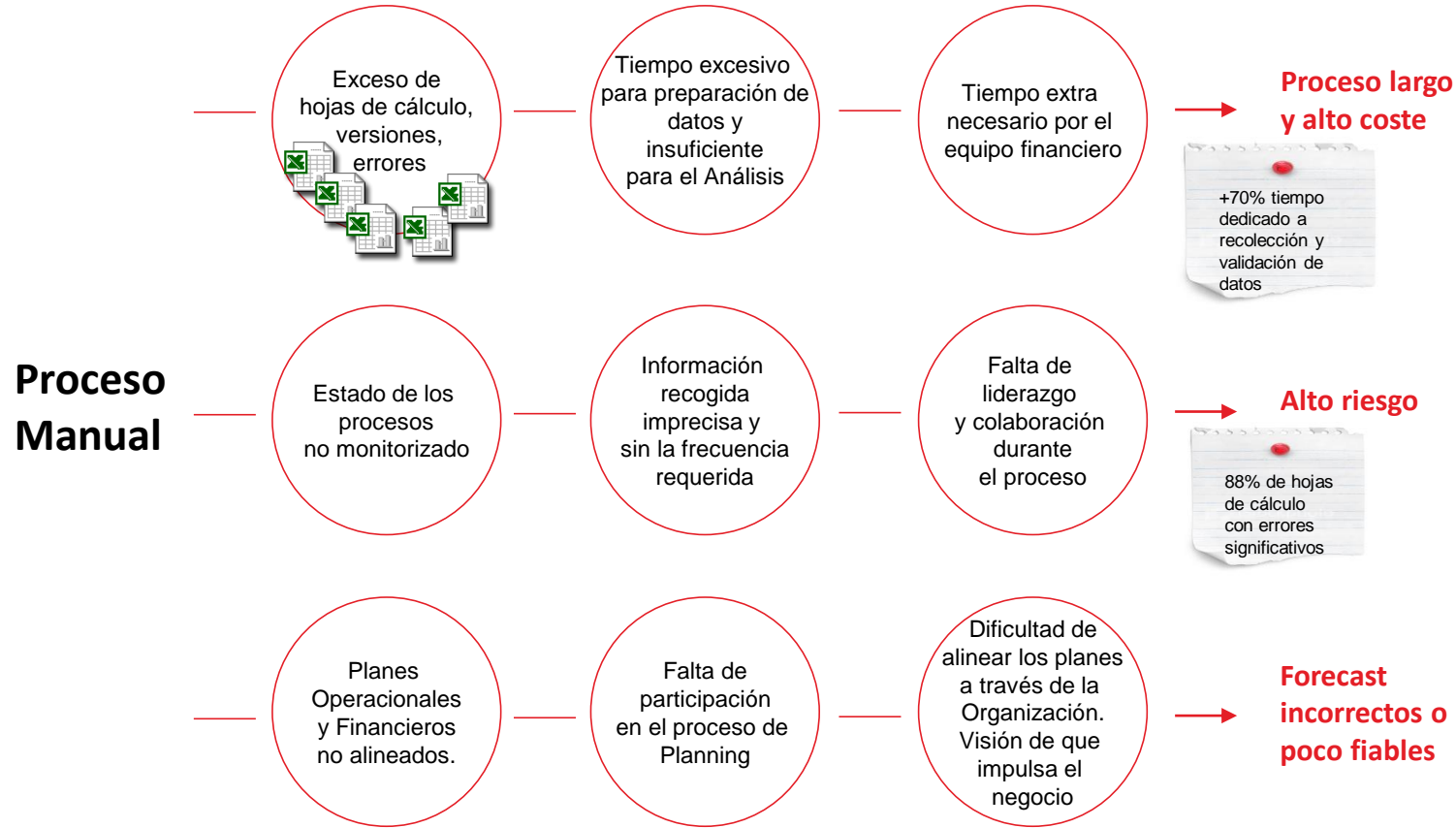
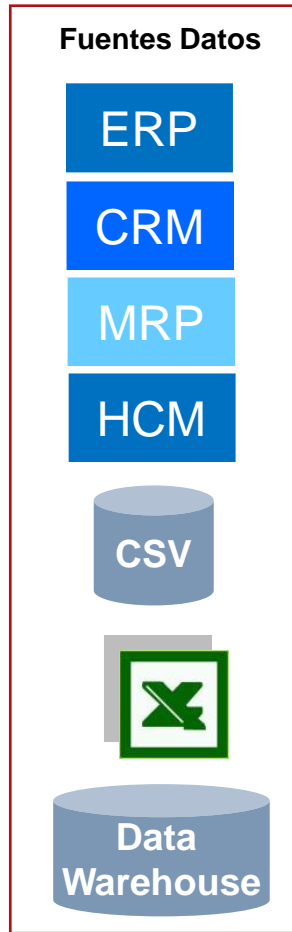
## Revolución Digital del área Financiera ¿Qué problemáticas y obstáculos nos encontramos?

El ciclo del Rendimiento Corporativo está basados en procesos manuales y desconectados



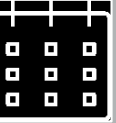
# Performance Management

## Procesos Manuales y desconectados



## ¿Como nos impacta?

Presupuesto, planificación y forecast, engorroso e inflexible



Falta de ejecución consistente, optimización de recursos y alineación a través de grupos o departamentos.



Falta de fiabilidad y disponibilidad de los datos. Previsión limitada a través de los drivers de negocio. Decisiones reactivas (“instinto”) y no proactivas según lo que pasa.



# Performance Management

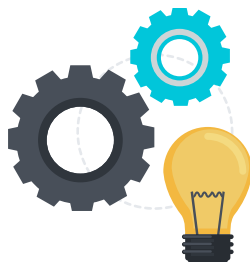
## Marcos Regulatorios

capacidades que una organización necesita para cumplir con los requisitos de los reguladores



Governance

- **Gobernanza**, que abarca estrategia, análisis normativo, evaluación, gestión de políticas, gestión de terceros y riesgo y cumplimiento



Processes

- **Procesos**, que cubren la definición de controles, mediciones, notificaciones de incumplimiento y otros procesos



People & Communication

- **Personas y comunicaciones**, que cubren roles y responsabilidades y comunicación interna y externa



Security

- **Seguridad y privacidad**, que abarca la seguridad de los datos y la prevención de fugas, la gestión de vulnerabilidades, la gestión de identidades y accesos, la prevención de infracciones, la supervisión de la seguridad y análisis forense



Data

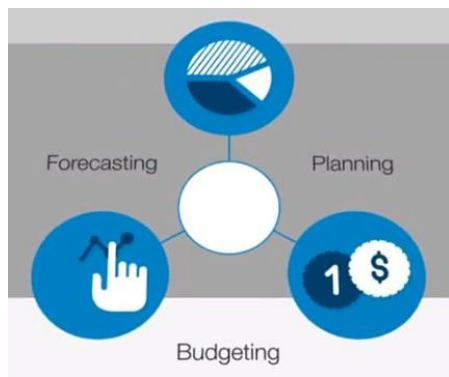
- **Datos**. descubrimiento de datos personales, perfilado, catálogo de datos, calidad de datos y linaje de los datos, gestión del ciclo de vida, enmascaramiento de datos, la minimización y la interacción con los agentes

## Revolución Digital del área Financiera ¿Cómo damos respuesta a las nuevas necesidades?

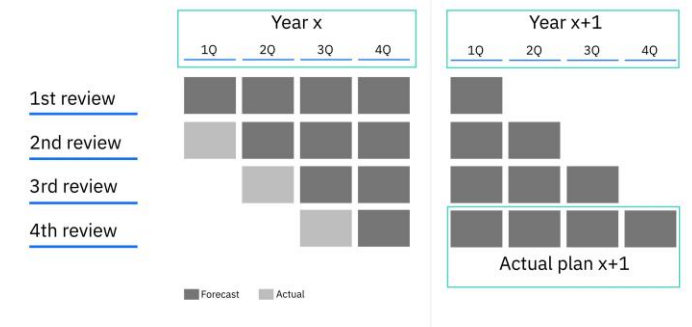
### IBM Planning Analytics

*Powered by IBM TM1*

La plataforma que transforma Negocio y Finanzas en una única solución para toda la organización.



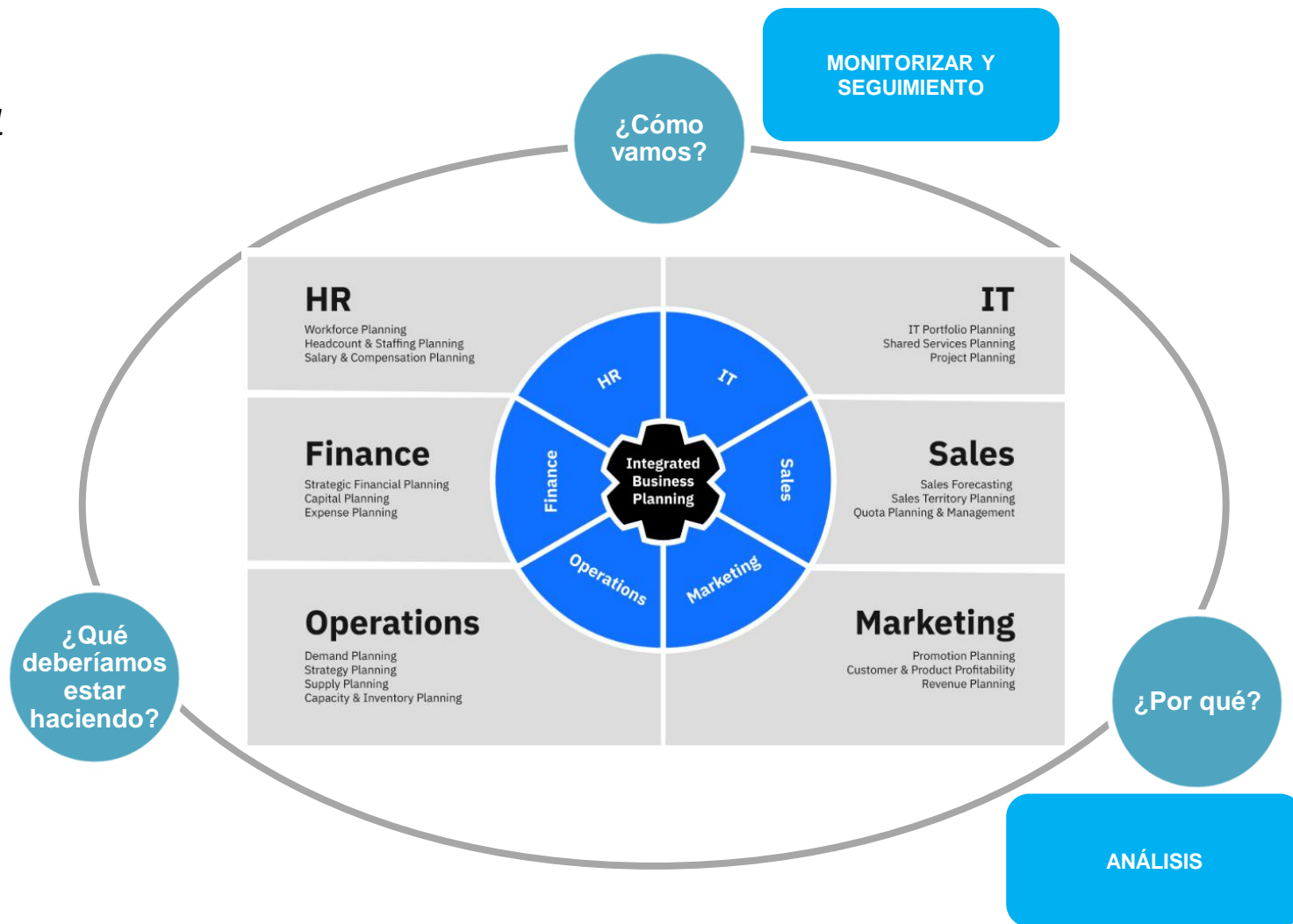
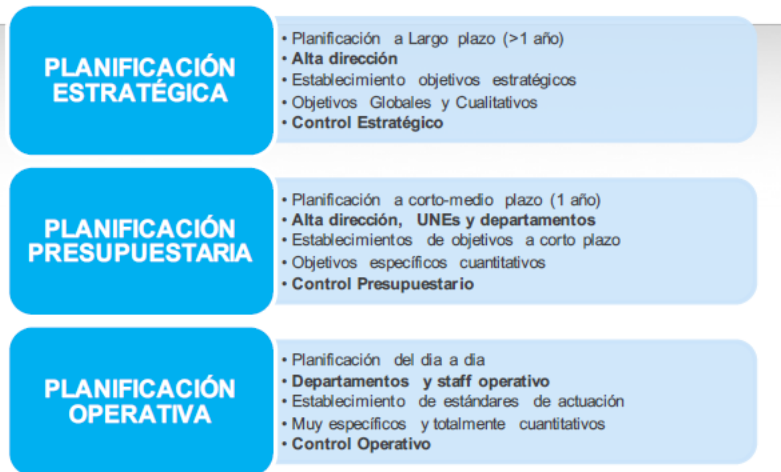
- Planning
- Budgeting
- Rolling Forecasting
- Scorecarding
- Simulación de escenarios / What-if
- Reporting e Insights necesarios
- Colaborativo



# Performance Management

## IBM Planning Analytics

—Powered by IBM TM1





# Performance Management

## IBM Planning Analytics

—Powered by IBM TM1

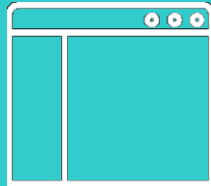
## Cambiando el paradigma del Planning

### Gestión de la Estrategia



- Alineación de Estrategia Operacional y Financiera
- Scorecards y dashboards incorporados, KPI's visuales
- Compartir dashboards con departamentos, ejecutivos, decisores,...
- Incorporar drivers de reparto en los modelos financieros/no financieros
- Análisis causa/efecto

### Interfaz Web Interactivo (Workplace)



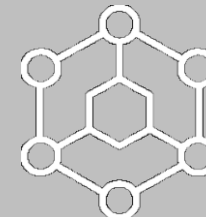
- Única experiencia para todos los roles de usuario
- Dashboards interactivos
- Análisis self-service y writeback
- Introducir Jerarquías
- Sandbox, escenarios what-if
- Búsqueda Lenguaje natural
- Desde cualquier dispositivo (web, móvil,...)

### Integración con Excel (PAX)



- Reporte Financiero
- Gráficos porciones, datos, pivot
- Integración con Workspace
- Publicar en web con 1-clic
- Conexión activa con IBM Planning Analytics
- Facilita la curva de aprendizaje

### Potente Motor TM1 Server



- Procesamiento en memoria
- Rápida carga de datos
- Gran volumen datos. 64 bits
- Análisis Multi-dimensional
- Modelado y cálculo en tiempo-real
- Modelos what-if comparativos y sandbox. Integración con múltiples fuentes de datos
- Insights cognitivo, predictivo
- Escritura en base de datos

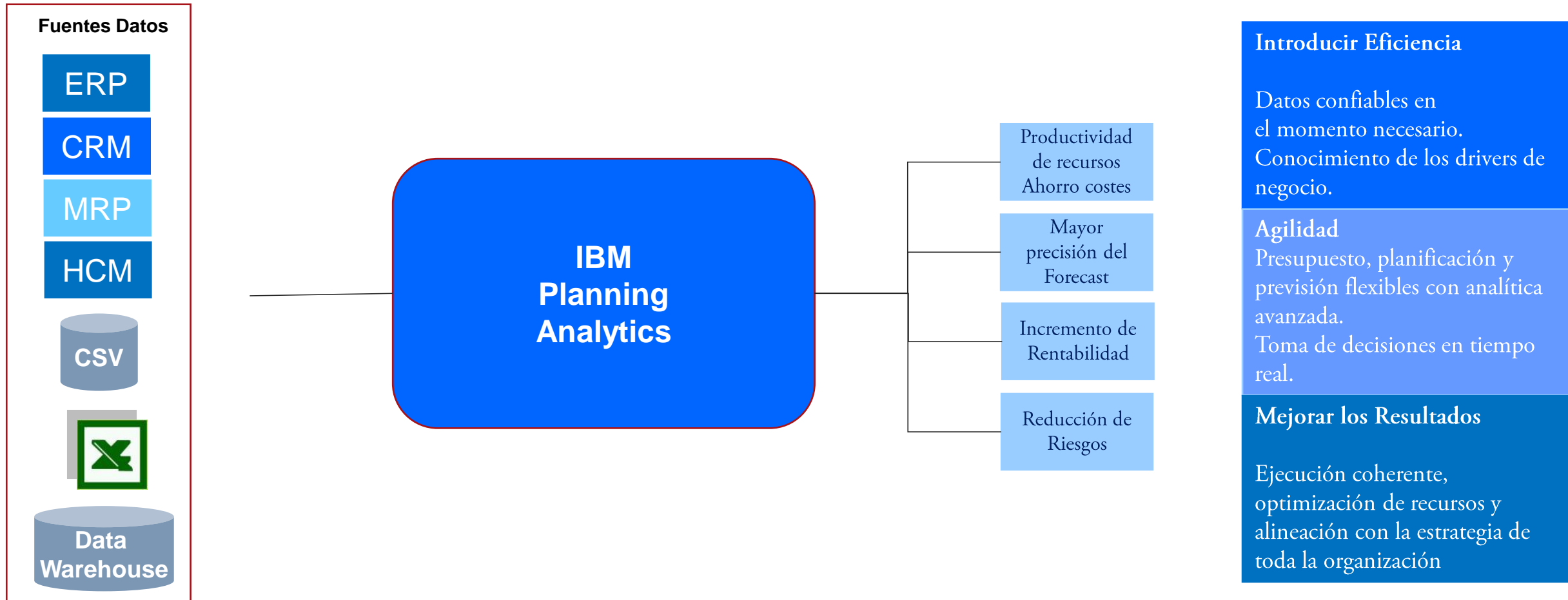
### Flexible y Uso Sencillo



- Descubrir nuevos insights
- Flexibilidad para escalar y adaptar cambios en el negocio
- Colaboración a través de la organización
- Independiente de I.T.
- Ajustes de modelo en tiempo-real
- Flexibilidad de desplegar en Cloud y On-premise

# Performance Management

## Con IBM Planning Analytics



# IBM TM1 - Planning Analytics

**A complete** planning and analytics **on premise & cloud solution**

**DEMO**

this is more than planning.  
this is revolutionary execution.

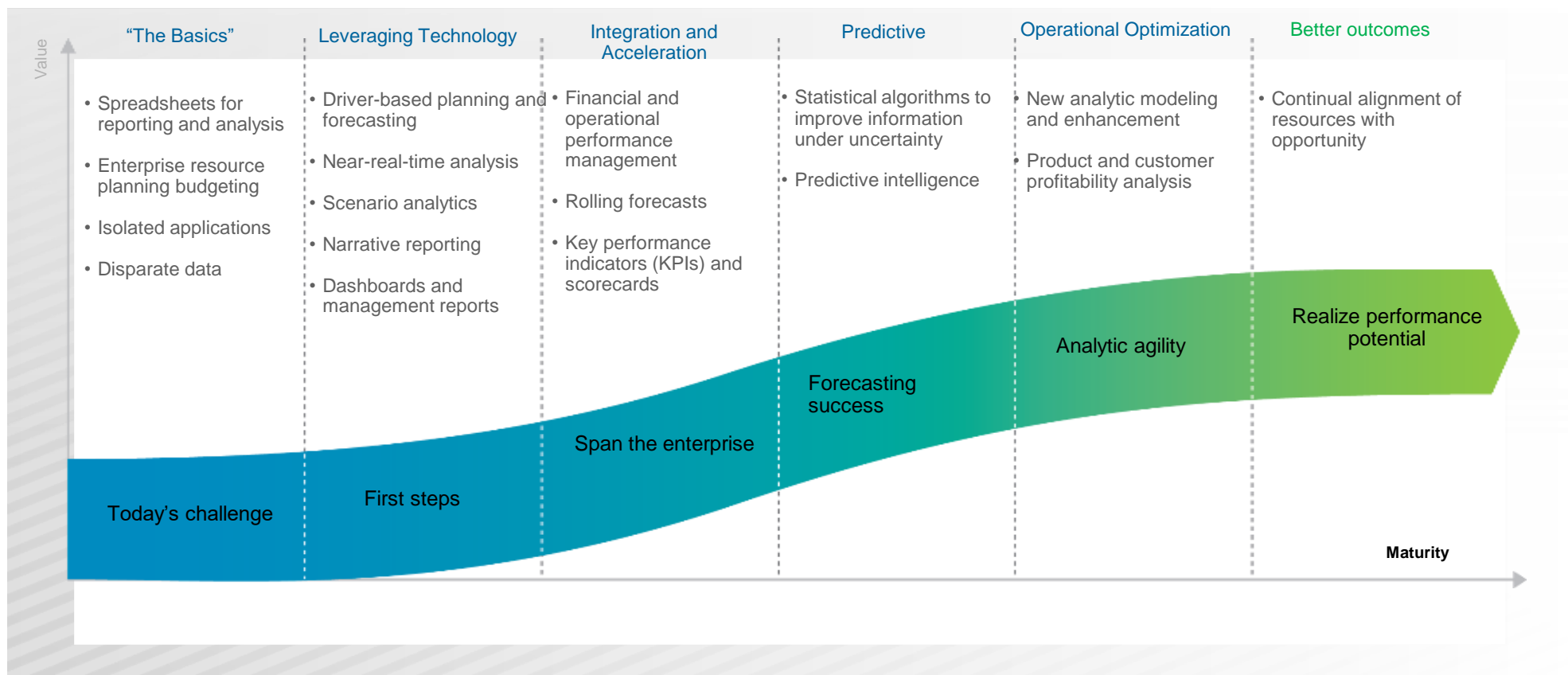
A high-angle photograph of six business professionals (three men and three women) seated around a round white table in a meeting room. They are dressed in business attire. The table is cluttered with several spiral-bound notebooks, pens, and mobile phones. The participants are engaged in a discussion, with some looking at their devices and others at the documents. The room has a dark grey tiled floor. A red banner with white text is overlaid on the left side of the image.

¿Por donde empezamos?

# ¿Por dónde empezamos? Os ayudamos

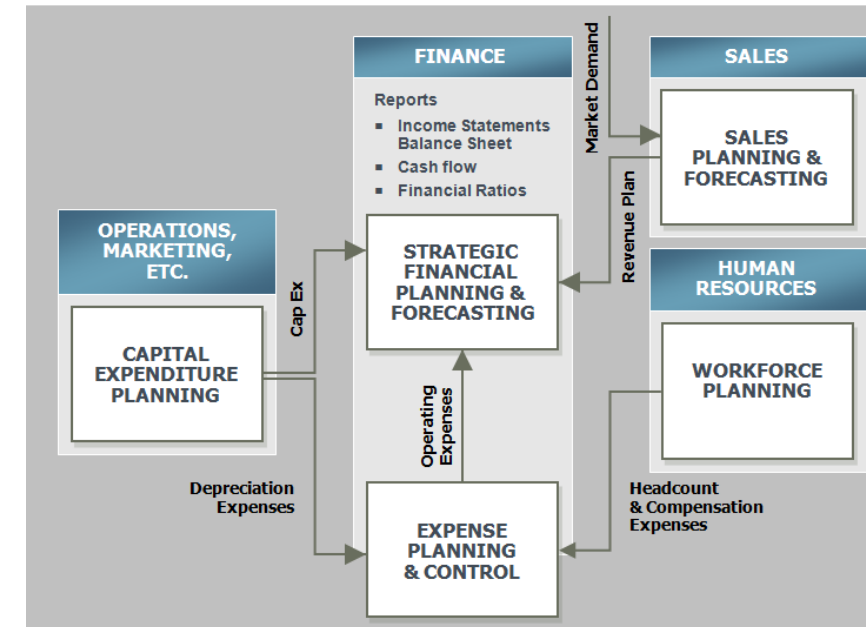
*“El que ha desplazado la montaña es el que comenzó por quitar pequeñas piedras”*

El viaje desde la ‘Presupuestación’ a la solución integrada de Planning Financiero

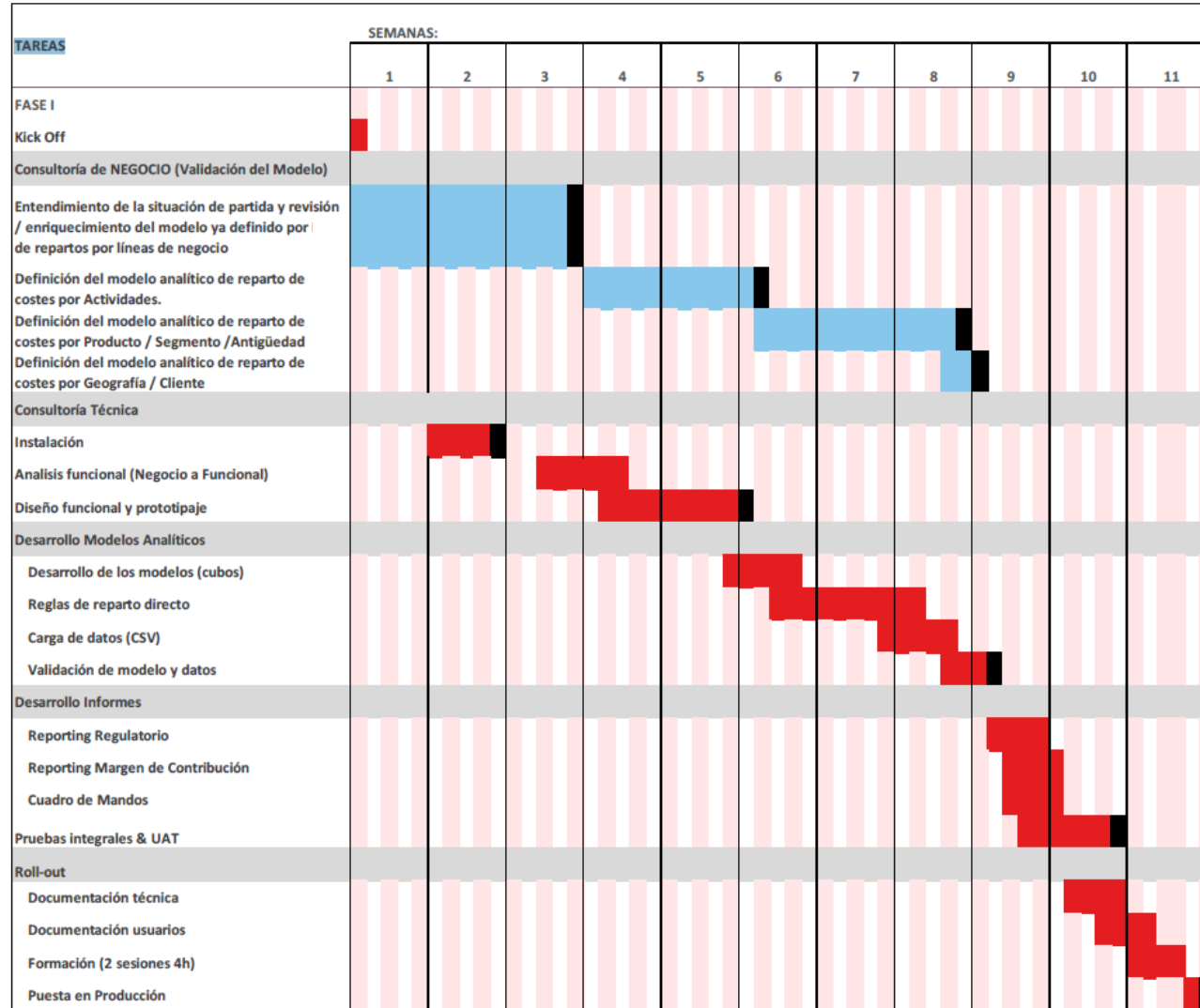


# ¿Por dónde empezamos? Os ayudamos

- Realizar sesiones personalizadas
- Recursos:
  - Experiencia de proyectos
  - BluePrints: modelos de casos de éxito
- Definición de implantación progresiva
  - Consultoría de Negocio
  - Proyectos Implantación por fases
  - Servicios desde la definición hasta el mantenimiento
- Costes contenidos:
  - Versiones de IBM Planning Analytics según necesidades
  - Solución escalable en usuarios, arquitectura
  - Financiación



# ¿Por dónde empezamos? Os ayudamos



# IBM Platinum Business Partner

**Premios a la Excelencia Técnica y al Partner más relevante en SaaS de IBM en España.** Cumbre del ecosistema de IBM” en España que tuvo lugar el 24 de abril de 2018.



**Premio al Partner del Año y al Mejor Partner en Seguridad de IBM en España.** Cumbre del ecosistema de IBM” en España que tuvo lugar el 9 de marzo de 2017.



**Premio al Partner del Año y al Mejor Partner en Social Business de IBM en España.** Cumbre del ecosistema de IBM” en España que tuvo lugar el 10 de marzo de 2016.



**IBM Champion.** Lantares recibió el premio en 2010, 2011, 2012, 2014, 2015 y 2016 de un reconocido grupo que reunía a los socios más destacados de IBM.



**Durante la XVI Conferencia Nacional de Business Partners 2012 obtuvimos los premios a la Innovación en Smarter Cloud privado y a la Innovación en Software.**



**Premios Centre of Technical Excellence for Hardware y Centre of Technical Excellence for Overall Breadth of Skills. 2014.**





# Algunas referencias



ATRESMEDIA



## Revolución Digital del área Financiera

¿Por qué ahora ...?

para estar preparados.

Muchas  
gracias

