

Reifegruppe

mittelspät



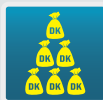
DKC 4279

ist eine sehr große Biogasmals-Hybride mit sehr hohem Trockenmasse-Ertragspotential, die durch ihre Kombination aus guten Stärkegehalten und einer guten Faserzusammensetzung sehr hohe Biogasleistungen erzielt.

Sortenprofil

Zulassung	2017 Italien
Kornotyp	Zahnmais
Pflanzenlänge*	sehr lang
Jugendentwicklung (1-9)*	7
Stay Green (1-9)*	9
Neigung zu Lager (1-9)*	2
Trockenmasse-Ertrag (1-9)*	8
Stärke-Gehalt (1-9)*	4
Stärke-Ertrag (1-9)*	6
NEL-Gehalt (1-9)*	5
NEL-Ertrag (1-9)*	6
Zellwandverdaulichkeit (1-9)*	6
Spezifische Biogasausbeute (1-9)**	7
Biogas-Ertrag (1-9)**	8
Helminthosporium-Toleranz (1-9)*	7
Kolbenfusarium-Toleranz (1-9)*	6

Sortenvorteile



Ertrag

Sehr hohes Trockenmasse-Ertragspotential in Kombination mit einer imposanten Silomais-optik und stabilen Erträgen.



MehrGas

Dank hohem Anteil an umsetzbarer Faser in der Trockenmasse sehr hohe Biogasausbeute und somit hervorragende Eignung für die Biogasproduktion.

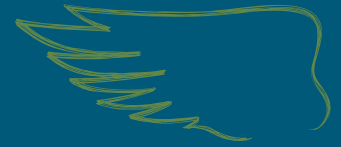


Wurzelwachstum

Ausgeprägtes Wurzelwachstum und kräftige Pflanzen für stabile Maisbestände.

*Quelle: Einstufungen nach Ausprägungen basierend auf DEKALB internen Versuchsergebnissen (Züchtung und Produktentwicklung). 1 = geringe Ausprägung, 9 = hohe Ausprägung.

**Bewertung nach: Rath, J., H. Heuwinkel, F. Taube & A. Herrmann, 2014: Predicting Specific Biogas Yield of Maize-Validation of Different Model Approaches. BioEnergy Research, Volume 7 (Number 4).

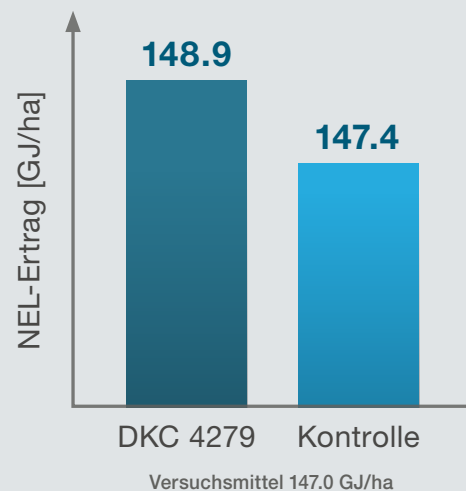
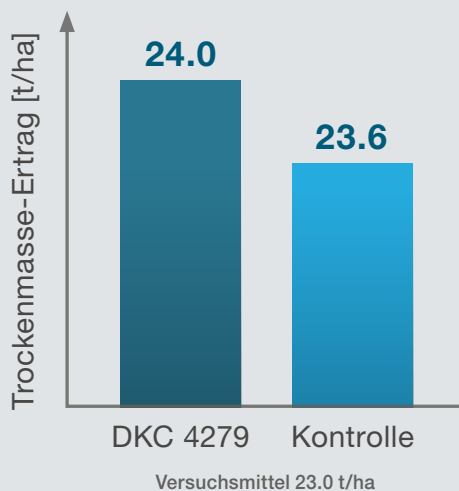


Anbauempfehlungen

- DKC 4279 eignet sich durch die gute Anpassungsmöglichkeit für alle mittelspäten Lagen um sehr hohe Substratmengen zu erzeugen.
- Der Erntetermin sollte aufgrund des ausgeprägten Stay Greens entsprechend gewählt werden.
- DKC 4279 eignet sich bei entsprechender Anpassung der Aussaatstärke auch für den Anbau auf Lagen mit begrenzter Wasserversorgung.

Empfohlene Aussaatstärke nach Standortbedingungen

Bedingungen begrenzt	Bedingungen normal	Bedingungen optimal
7.5 Pflanzen / m ²	8.0 Pflanzen / m ²	8.5 Pflanzen / m ²



Quelle: Feldversuche Monsanto Züchtung 2015-2016, Mittel aus 14 (Linke Grafik) 8 (Rechte Grafik) Standorten in Deutschland, Kontrolle bestehend aus 9 Vergleichssorten des Wettbewerbs.

Die dargestellten Daten und Grafiken geben die Ergebnisse aus Feldversuchen wieder. Da die Ergebnisse unter anderem von den jeweiligen Umweltbedingungen abhängig sind, sind die Ergebnisse nicht ohne weiteres reproduzierbar.

Für weitere Informationen besuchen Sie bitte www.dekalb.de