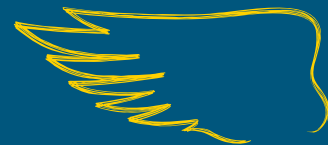




DKC3575



L'alliance de la performance
et de la sécurité

Groupe de précocité	Précoce - S1 - B
Maturité	280
Besoin en somme de température (base 6)	Semis - Floraison : 880° Semis - Récolte à 32%de MS : 1 510 - 1 520°



Carte d'identité	
INSCRIPTION ITALIE 2017	
HYBRIDE TROIS VOIES CORNÉ - CORNÉ DENTÉ	
MORPHOLOGIE	PLANTE = DÉVELOPPÉE
	INSERTION D'ÉPI = MOYENNE À HAUTE
VIGUEUR AU DÉPART	■■■
TOLÉRANCE VERSE RACINAIRE	■■■
TOLÉRANCE VERSE RÉCOLTE	■■■
STAY GREEN / CAPACITÉ À RESTER VERT	■■

■ = comportement moyen ■■ = bon comportement ■■■ = très bon comportement

Bénéfices de l'hybride



PERFORMANCE FOURRAGE ET GRAIN

Très bonne performance en rendement et ce quelles que soient les conditions



SÉCURITÉ

Profil agronomique exceptionnel grâce à son excellente vigueur au départ et sa bonne tenue de tige



QUALITÉ

Hybride riche en énergie d'origine amidon tout en conservant une bonne digestibilité des fibres (dNDF)



Conseils d'utilisation

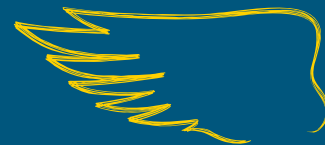
- Grâce à sa bonne vigueur au départ, convient à tous les environnements
- La suivi des recommandations de densité permet de maximiser la qualité nutritionnelle



DKC3575



L'alliance de la performance
et de la sécurité



Densité de semis recommandée

Potentiel de rendement	Densité de semis recommandée
6 à 12 tMS/ha	90 000 grains/ha
12 à 16 tMS/ha	100 000 grains/ha
> à 16 tMS/ha	110 000 grains/ha

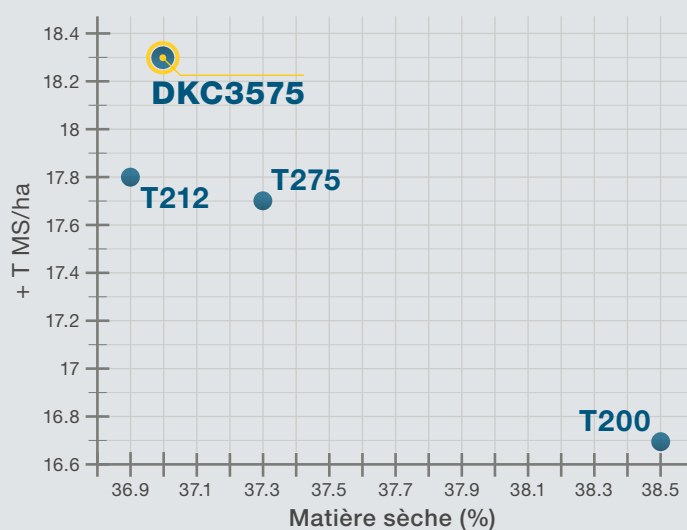
Nos recommandations sont faites en nombres de grains/ha. C'est bien l'agriculteur qui prendra la décision finale, en fonction de paramètres qu'il maîtrise lui seul.

Voici les principaux points à garder en tête pour optimiser le semis :

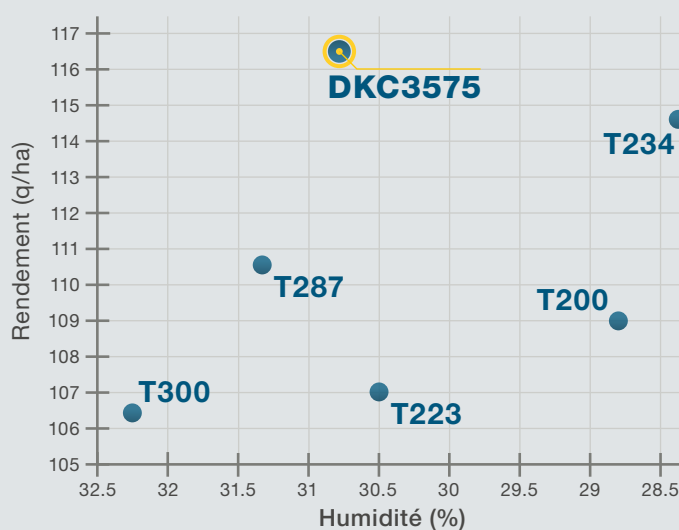
- Prendre en compte le type de sol, le climat à venir, la capacité à irriguer si besoin
- Intégrer dans le choix de la densité : la date de semis, la température et la préparation du sol
- Connaître la pression insectes et adventices
- Semer avec un semoir bien réglé, à bonne profondeur et à une vitesse adaptée
- Assurer un démarrage rapide (insecticides, engrais starter, etc.)

Performances

Performances ensilage 2016 France



Performances grains 2016



Source : Données R&D DEKALB - essais 2016

Pour obtenir votre recommandation de densité optimale pour chacune de vos parcelles,
rendez-vous sur www.dekalb.fr