



# DKC3341

Précoce



**DKoptim**  
ÉQUILIBRE LAIT

## PRODUCTIVITÉ

Un potentiel de production remarquable

## TRANQUILLITÉ

Un profil agronomique sans failles

## QUALITÉ

Bon ratio plante/épi qui assure à la fois la précocité et un bon niveau de valeur alimentaire

## CARTE D'IDENTITÉ

- Obtention Monsanto
- Inscription Allemagne 2014
- Hybride simple corné corné-denté
- Précoce - Groupe S1
- Indice de Maturité : 260-270

Besoin en somme de T° base 6 :	Semis-Floraison	Semis-Récolte à 32% de MS
DKC3341	840-855	1470

## AGRONOMIE

Vigueur départ	Tolérance verse racinaire	Tolérance verse récolte	Stay green / Capacité à rester vert
XXXXX	XXX	XXX	XXX

- Bon comportement par rapport à la verse végétative
- Très bonne vigueur de départ et tolérance au froid
- Bon comportement dans des densités élevées

## MORPHOLOGIE

- Plante = moyenne
- Insertion d'épi = moyenne

## LES CONSEILS DE CULTURE DEKALB

**- TRÈS BIEN ADAPTÉ AUX SEMIS PRÉCOCES GRÂCE À SA TRÈS BONNE VIGUEUR DE DÉPART ET SA CAPACITÉ À RÉSISTER AU FROID**

## CONSEILS D'UTILISATION

Type de sol	Adaptation	densité de peuplement recommandée (plante/ha)
Sols profonds	XXX	100 000
Sols superficiels à faible réserve hydrique	XX	95 000

X = Peu adapté - XX = Adapté - XXX = Recommandé par DEKALB

[www.dekalb.fr](http://www.dekalb.fr)

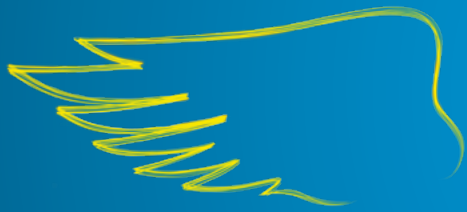
MAÏS GRAIN

MAÏS FOURRAGE

COLZA



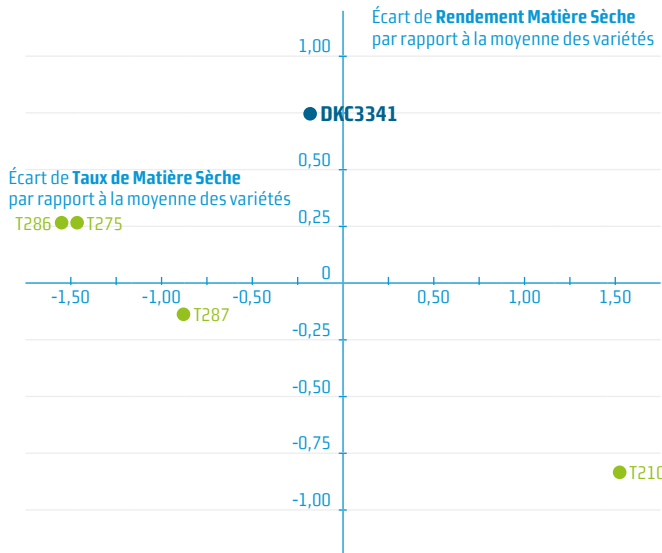
\* Cultivez votre réussite



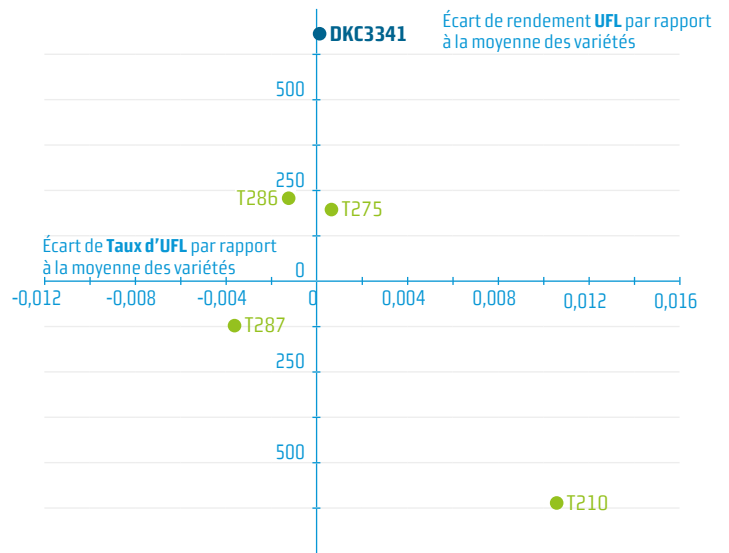
# DKC3341

Précoce

## CHOISISSEZ RENDEMENT ET QUALITÉ



Source : R&D DEKALB, France, 2015, 26 essais  
Rendement moyen : 18 tMS/ha  
Matière Sèche moyenne : 35,9%



Source : R&D DEKALB - France - 2015  
Moyenne Rendement UFL : 17111 (24 essais France 2015)  
Moyenne Taux d'UFL : 0.9506 (24 essais France 2015)

## QU'EST CE QUE DKOPTIM'LAIT ?

DKoptim'lait est un mode de sélection et de caractérisation des produits DEKALB, qui s'ancre dans une nouvelle approche du maïs fourrage. En effet, le potentiel de performance des hybrides est traduit en une unité économique : le lait.

Dans le but de s'approcher le plus possible des conditions réelles, cette évaluation se fait à l'aide d'un modèle construit à partir d'essais menés sur des vaches en lactation.

## À CHAQUE ÉLEVEUR SON MAÏS

Les meilleurs maïs sont ainsi classés, en fonction de leurs résultats, dans l'une des 3 catégories :



### DKOPTIM'LAIT ÉNERGIE

choisir la qualité fourragère pour les troupeaux avec des variétés associant digestibilité des fibres et teneur en amidon



### DKOPTIM'LAIT ÉQUILIBRE

viser un haut niveau de productivité laitière avec des variétés alliant rendement et qualité fourragère



### DKOPTIM'LAIT POTENTIEL

sécuriser le remplissage du silo avec des variétés combinant gabarit et potentiel de rendement

[www.dekalb.fr](http://www.dekalb.fr)

MAÏS GRAIN

MAÏS FOURRAGE

COLZA



\* Cultivez votre réussite