



### 1



#### NAKETE NA'ANA

inta tee, kutiñu note ni nama a  
inka note xee

### 2



#### KASI ISTINA NIYU'UNA

tu kenxena a kayuna, nakue'e chinji  
xuu yikina o ke'e in pañu  
kua'a ra skuitana un yaka

### 3



#### KUTIÑU SAMA A TUTU YASIYU'U

tu kenxena a kayuna

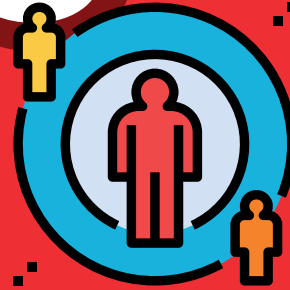
### 4



#### A TIINA IXTI NA, YUUNA NI NUUNA

tu yoo neketena na'ana

### 5



#### KUIÑI IKA NA

nu ra ñuvi ku'vi

### 6



#### NANUKU TEE A ÑA'A TAN'TA

tu yi'i ka'ni, kanji a kayu na

### 7



#### CHACHO'O VA'A NAYUNA

nu ra kuñu kity

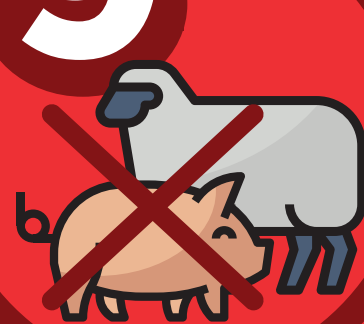
### 8



#### A SASAMA TA'ANA

nayu, note a inka ña'a maa na

### 9



#### A TIINÁ

kity xeen a ra kity yoo nu ve'ena

