



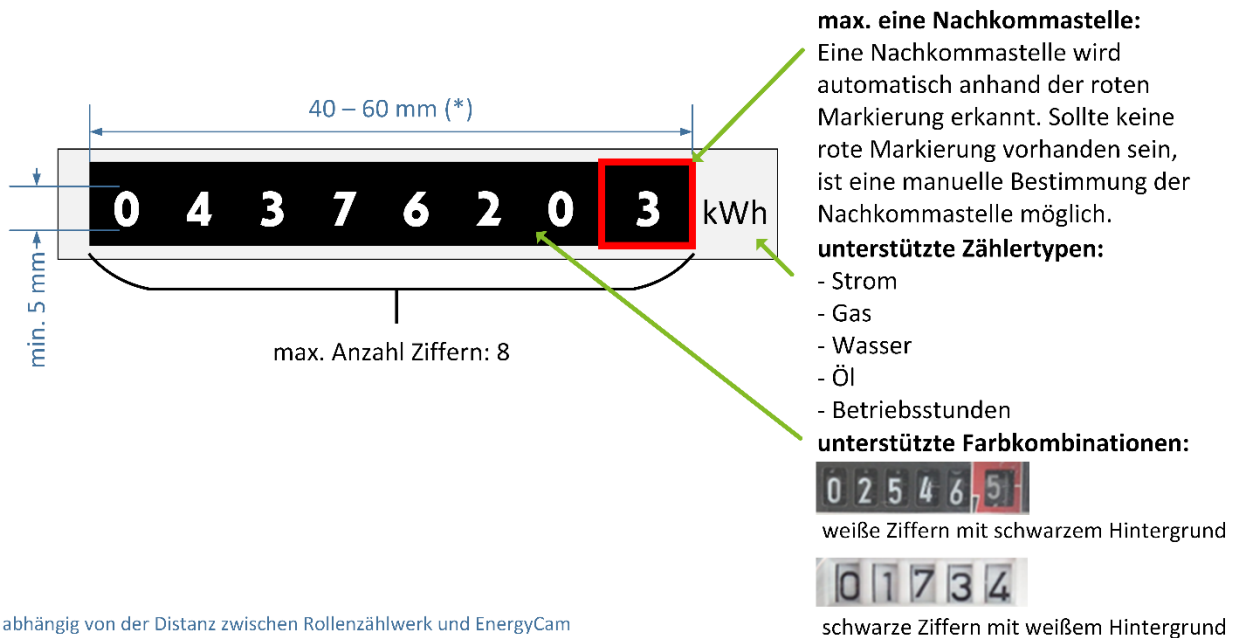
Q-loud EnergyCam1 Unterstützte Zähler

Q-loud

Ein Unternehmen der QSC AG

EnergyCam1 - Unterstützte Zähler

1. EnergyCam im Allgemeinen



- ✓ EnergyCam unterstützt mechanische Zähler wie Strom-, Gas-, Wasser-, Öl- und Betriebsstundenzähler (Unterstützung und Support nur für die von Q-loud freigegebenen Gas- und Stromzähler)
- ✓ vorwärts- und rückwärtslaufende Zähler werden unterstützt
- ✓ die Montage von EnergyCam ist normal und überkopf möglich

Um EnergyCam auf einem Strom-, Gas-, Wasser-, Öl- oder Betriebsstundenzähler zu installieren, muss das Zählerfenster frei einsehbar und groß genug sein, damit EnergyCam direkt unter bzw. oberhalb des Rollenzählwerkes montiert werden kann. Aufgrund des abgewinkelten Blicks der Kamera, muss der Ausschnitt der Frontplatte ausreichend groß sein, damit die kompletten Ziffern einzusehen sind. Jegliche Aufdrucke auf dem Zählerfenster unter bzw. oberhalb des Rollenzählwerkes können EnergyCam stören.

EnergyCam1 - Unterstützte Zähler

2. EnergyCam auf Ferrariszählern

EnergyCam kann auf Ferrariszählern montiert werden mit:



Standard Sichtfenster

✓ kleinen oder Standard-Sichtfenstern

kleines Sichtfenster



✓ oben oder unten positionierten Zählwerken

Aufgrund des Aufbaus einzelner Zähler kann es vorkommen, dass nicht alle Details des Zählwerks auf dem von EnergyCam aufgenommenen Bild zu sehen sind.

Eine ständig aktualisierte Liste uns bekannter nicht unterstützter Zähler, finden Sie im Dokument „Q-loud EnergyCam1 - Nicht unterstützte Zähler - Ferrariszähler“

Namenskonvention (Dateieigenschaft Kategorie) Dokument_Versionsnummer_Datum

EnergyCam1 - Unterstützte Zähler



- ✓ farbig oder schwarz-weiß gestalteten Frontplatten

schwarz-weiße Frontplatte

Namenskonvention (Dateieigenschaft Kategorie) Dokument_Versionsnummer_Datum