

Erster Schritt

Q-loud IoT Gateway anlernen

Das Gateway vernetzt die EnergyCam mit der Q-loud IoT Plattform. Dabei werden die Daten verschlüsselt übertragen und zentral gespeichert. So sind Ihre Messwerte vor unberechtigtem Zugriff geschützt.

Lieferumfang IoT Gateway

- 1 x IoT Gateway
- 1 x 5V Micro USB Netzteil



1. Inbetriebnahme und Aufstellort

- Nehmen Sie das IoT Gateway und das beiliegende Netzteil aus der Verpackung.
- Stellen Sie das Gateway neben Ihren WLAN-Router auf.
- Verbinden Sie den Micro-USB-Stecker des Netzteils mit dem Gateway und das Netzteil mit einer Steckdose.
- Warten Sie, bis die LED des Gateway weiß blinkt.

2. WLAN Einrichtung

- Setzen Sie die Einrichtung mit Ihrem Smartphone fort.
- Wählen Sie in den WLAN-Einstellungen Ihres Smartphones „SOLUCON“ als Netzwerk aus.
- Es erscheint ein neues Fenster mit einer Auswahlliste, aus der Sie ihr eigenes WLAN-Netzwerk wählen.
- Geben Sie bei Aufforderung den WLAN-Schlüssel Ihres Netzwerkes ein und klicken Sie auf „verbinden“.
- Das Gateway verbindet sich mit Ihrem WLAN und leuchtet nach einem kurzen Moment blau.

Sicherheitshinweise

- Verwenden Sie das Gateway nur in geschlossenen Räumen.
- Öffnen Sie das Gateway nicht und führen Sie keine unsachgemäßen Reparaturen durch. Es entstehen Gefahren für die Benutzer des Gerätes.
- Verzichten Sie nach Möglichkeit auf den Einsatz von Steckdosenleisten und Verlängerungskabeln.
- Vermeiden Sie unbedingt den Kontakt von Gateway oder Netzteil mit Flüssigkeiten.
- Trennen Sie das Gateway während eines Gewitters vom Stromnetz und führen Sie keine Inbetriebnahme durch.
- Achten Sie auf ausreichend Abstand zu Störquellen, wie Mikrowellengeräten, Heizkörpern und Elektrogeräten mit großem Metallkörper.

Weitere Informationen und Handbücher finden Sie unter <https://q-loud.de/downloads>

LED	Status	Beschreibung
Weiß	dauerhaft an	Startvorgang (ca. 5 Sek)
	blinkt	WLAN-Anlernphase
Pink	blinkt	Automatisches Update – Gerät nicht vom Strom trennen! (ca. 1 Min)
Gelb	dauerhaft an	Keine WLAN-Verbindung
Blau Blau	blinkt	Verbindung zur Plattform wird hergestellt
	dauerhaft an	Verbindung zur Plattform besteht
Rot	dauerhaft an	WLAN verbunden, keine Internetverbindung

Zweiter Schritt: EnergyCam anlernen

Q-loud EnergyCam RF (Stromvariante)

Die EnergyCam Ausleseeinheit liest den Zählerstand eines Ferraris Drehstromzählers aus. In der EnergyCam App wird die verbrauchte Energie grafisch dargestellt.



Lieferumfang EnergyCam RF

- 1 x EnergyCAM RF
- 1 x Battery Extension
- 1 x 3M Reinigungstuch
- 1 x 3M Ersatzklebepad
- 1 x Quick Start Guide
- 1 x ext. Antenne (optional)

1. Inbetriebnahme

- Nehmen Sie die EnergyCam aus der Verpackung.
- Stecken Sie die externe Antenne in den Anschluss an der Seite der EnergyCam und platzieren Sie die Antenne in Reichweite des Gateways.
- Legen Sie die CR2450 Batterie in den Einschub und setzen Sie diese in die EnergyCam ein.

2. Aktivierung

Per iOS-App

- Laden Sie die App „EnergyCam“ der Q-loud GmbH aus dem Apple App-Store und öffnen Sie diese.
- Wählen Sie „Neues Konto erstellen“ und folgen dem Assistenten, um die EnergyCam zu aktivieren und einen Account für Ihre Messdaten und die Verwaltung der Geräte zu eröffnen.
- Den QR-Code und den 20-stelligen Hardwareschlüssel finden Sie auf der Unterseite der EnergyCam.



Per Web-Browser

<https://device-manager.q-loud.de>

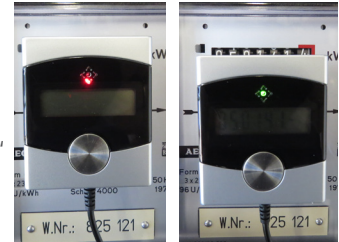
- Füllen Sie die Anmeldemaske aus, um die EnergyCam zu aktivieren und einen Account für Ihre Messdaten und die Verwaltung der Geräte zu eröffnen.
- Den 20-stelligen Hardwareschlüssel finden Sie auf der Unterseite der EnergyCam.

3. Verknüpfung mit dem Q-loud IoT Gateway

- Halten Sie die Taste auf der EnergyCam so lang gedrückt, bis die „2“ auf der Anzeige erscheint.
- Die Kamera verknüpft sich nun automatisch mit dem Gateway.
- Nach erfolgter Verknüpfung erscheint im Display „q-loud“ und „Success“.

4. Installation auf dem Zähler

- Ziehen Sie die Schutzfolie von der Klebefläche und positionieren Sie die Kamera ohne Druck knapp unterhalb des Zählwerks.
- Drücken Sie die Taste auf der EnergyCam so lang, bis die „3“ auf der Anzeige erscheint.
- LED-Pfeile helfen bei der exakten Positionierung für eine optimale Ablesung.
- Bei der optimalen Position wechselt die LED von rot auf grün und die Kamera blitzt (erfasst den Zählerstand). Der Zählerstand wird im Display der Kamera angezeigt und anschließend erfolgen die Meldungen „q-loud“ und „Success“. Erst damit ist der Vorgang abgeschlossen.
- Drücken Sie die EnergyCam auf das Glas.



Weitere Informationen und Handbücher finden Sie unter <https://q-loud.de/downloads>

Zweiter Schritt: EnergyCam 2.0 anlernen

Q-loud EnergyCam 2.0 RF (Gasvariante)

Die EnergyCam Ausleseeinheit liest den Zählerstand eines analogen Gaszählers aus. In der EnergyCam App wird die verbrauchte Energie grafisch dargestellt.



Lieferumfang EnergyCam 2.0 RF

- 1 x EnergyCAM 2.0 RF
- 1 x 3M Reinigungstuch
- 1 x 3M Ersatzklebepad
- 1 x Quick Start Guide

1. Inbetriebnahme

- Nehmen Sie die EnergyCam aus der Verpackung.
- Die Batterie ist bereits eingebaut.

2. Aktivierung

Per iOS- App

- Laden Sie die App „EnergyCam“ der Q-loud GmbH aus dem Apple App-Store und öffnen Sie diese.
- Wählen Sie „Neues Konto erstellen“ und folgen Sie dem Assistenten, um die EnergyCam zu aktivieren und einen Account für Ihre Messdaten und die Verwaltung der Geräte zu eröffnen.
- Den QR-Code und den 20-stelligen Hardware Schlüssel finden Sie auf der Rückseite der EnergyCam.



Per Web-Browser

<https://device-manager.q-loud.de>

- Füllen Sie die Anmeldemaske aus um die EnergyCam zu aktivieren und einen Account für Ihre Messdaten und die Verwaltung der Geräte zu eröffnen.

SOLUCON

Hardware Code	<input type="text"/>
Benutzername	<input type="text"/>
Vorname	<input type="text"/>
Nachname	<input type="text"/>
E-mail	<input type="text"/>
Passwort	<input type="password"/>
Passwort (Bestätigung)	<input type="password"/>
<input type="button" value="Registrieren"/>	
<input type="button" value="Anmelden"/>	

- Den 20-stelligen Hardware Schlüssel finden Sie auf der Unterseite der EnergyCam.

3. Verknüpfung mit dem Q-loud IoT Gateway

- Halten Sie die Taste auf der EnergyCam so lang gedrückt, bis die „2“ auf der Anzeige erscheint.
- Die Kamera verknüpft sich nun automatisch mit dem Gateway.
- Nach erfolgter Verknüpfung erscheint im Display „q-loud“ und „Success“.

4. Installation auf dem Zähler

- Entfernen Sie die Schutzfolie des Klebepads vom Befestigungsbügel.
- Der blaue Clip des Befestigungsbügel sollte etwa 2-3 mm neben der äußeren Ziffer und auf halber Ziffernhöhe positioniert werden.
- Kleben Sie den Befestigungsbügel parallel zum Zählwerk auf das Zählerfenster auf. Je nach Lage des Zählwerks ist auch eine über Kopfmontage möglich.
- Halten Sie den Taster gedrückt, bis „3“ auf dem Display erscheint, um EnergyCam 2.0 RF zu installieren.



- Bei der optimalen Position wechselt die LED von rot auf grün und die Kamera blitzt (erfasst den Zählerstand). Der Zählerstand wird im Display der Kamera angezeigt und anschließend erfolgen die Meldungen „q-loud“ und „Success“. Erst damit ist der Vorgang abgeschlossen.
- Vergleichen Sie den angezeigten Zählerstand mit dem Wert des Zählers. Sollte dieser nicht übereinstimmen, überprüfen Sie die Befestigung und wiederholen Sie die Installation.



VORSICHT: Explosionsgefahr bei unsachgemäßem Austausch der Batterie



Geräte und Batterien nicht im Hausmüll entsorgen! Elektronische Geräte und Batterien sind entsprechend der Richtlinie über Elektro- und Elektronik-Altgeräte bzw. dem Batteriegesetz über die örtliche Sammelstellen zu entsorgen.



Das CE-Zeichen ist ein Freiverkehrszeichen, das sich ausschließlich an die Behörden wendet und daher keine Zusicherung von Eigenschaften beinhaltet.

Sie haben Fragen, wünschen eine Beratung oder Produktinformationen?

Q-loud GmbH
Walter Martin Eikel
Produktmanagement
+49 221 6697201
waltermartin.eikel@qsc.de
<https://www.q-loud.de>

Weitere Informationen und Handbücher finden Sie unter <https://q-loud.de/downloads>