

SmartConnectivity

Das Industrie-4.0-Universum von Agathon



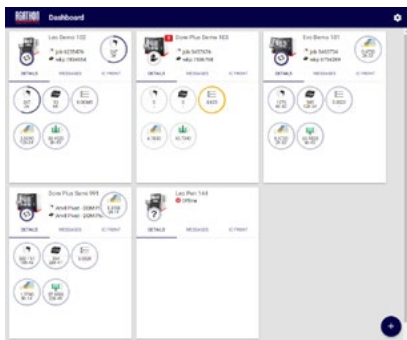
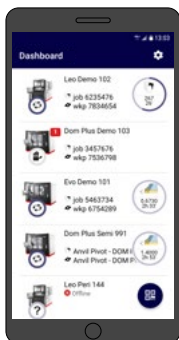
AGATHON

LiveStatus

Der LiveStatus ist eine cloudbasierte IIoT-Lösung von Agathon. Statusdaten über den aktuellen Zustand der laufenden Schleifaufträge und der verwendeten Werkzeuge werden an die App übertragen, die sich auf Ihrem mobilen Endgerät befindet. Die Daten lassen sich außerdem auf einem Desktop-PC darstellen.

Ihr Nutzen

- Sie kennen den Status der laufenden Schleifaufträge und werden in Echtzeit über Ereignisse informiert, insbesondere während der manuellen Schicht(en)
- Sie wissen, wann Schleifaufträge erledigt sind und können Folgeaufträge besser planen. Dadurch können Sie Termine noch einfacher einhalten
- Um einen Schleifauftrag zu überwachen, müssen Sie sich nicht an der Maschine befinden. Stattdessen können Sie sich um andere Arbeiten kümmern oder Ihre Freizeit genießen
- Dank transparenter Darstellung auf dem Monitor des Desktop-PCs wird die Zusammenarbeit vereinfacht und Schichtwechsel können bequem vollzogen werden

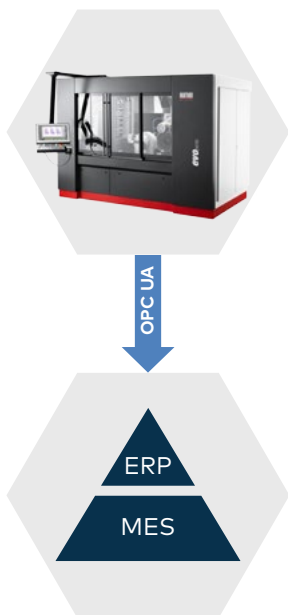


SmartConnectivity Schnittstelle

Die SmartConnectivity Schnittstelle verbindet Agathon-Maschinen mit dem kundenspezifischen Produktionsplanungssystem sowie anderen zentralen Systemen und stellt vorhandene Maschinendaten zur Verfügung. Die Schnittstelle basiert auf der erprobten Kommunikationsplattform OPC-UA.

Ihr Nutzen

- Sie erhalten einen umfassenden Überblick über den Zustand Ihrer Maschinen
- Sie erhalten belastbare Daten zur Bestimmung der Produktivität und zur statistischen Auswertung der Produktion über die Zeit
- Sie erhalten fundierte Informationen für Ihre Produktionsplanung und zur weiteren Verbesserung der Overall Equipment Effectiveness (OEE)
- Die SmartConnectivity Schnittstelle basiert auf einem offenen, sicheren und international etablierten Standard (OPC UA)

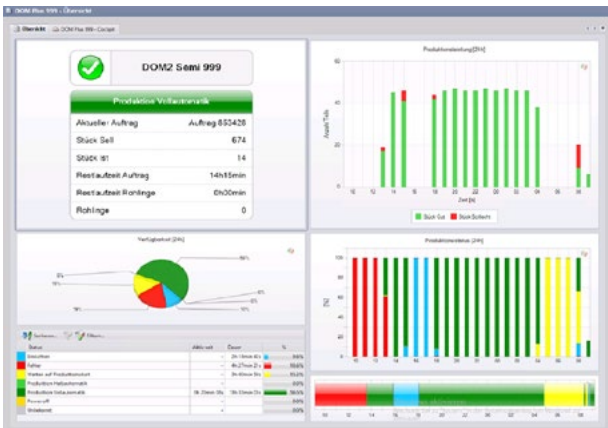


On-premise-MES-Lösung für eine effiziente Produktionssteuerung. PiSolutions wurde für Agathon-Schleifmaschinen optimiert und erhält seine Daten über die SmartConnectivity Schnittstelle.

Die Software ist modular aufgebaut und offen für andere Maschinen, dessen Produktionsprozesse auch ausserhalb des Schleifens sein können.

Ihr Nutzen

- PiSolutions ist skalierbar und somit für Unternehmen mit überschaubarem und ausgedehntem Maschinenpark gleichermaßen perfekt geeignet
- Sie erhalten Maschinen- und Auftragsstatistiken für eine noch bessere Maschinenbelegung
- Sie erhalten auswertbare Informationen für ein professionelles Reporting
- Sie können die OEE der einzelnen Maschine, des gesamten Schleifmaschinenparks und des vollständigen Maschinenparks Ihres Unternehmens optimieren
- Sie gewinnen die Faktengrundlage für Neu- und Ersatzinvestitionen
- PiSolutions ist mit allen gängigen ERP-Systemen kompatibel und lässt sich somit einfach in Ihre bestehende IT-Infrastruktur integrieren



SmartConnectivity auf einen Blick

SmartConnectivity ist das Industrie-4.0-Universum von Agathon. Es besteht aus drei Produkten, die unabhängig voneinander angeboten werden, unterschiedliche Aufgaben erfüllen sowie verschiedene Zielgruppen adressieren.



LiveStatus

Cloudbasierte IIoT-Lösung. Im Fokus steht die Darstellung von Produktions- und Statusdaten auf mobilen Endgeräten und dem Desktop-PC in Echtzeit.

Erweiterte SmartConnectivity Schnittstelle (Ab Herbst 2018)

Offene Schnittstelle. Im Fokus steht die Anbindung des Maschinenparks an zentrale Systeme, die bereits im Unternehmen eingesetzt werden.

PiSolutions

On premise MES-Lösung. Im Fokus steht die Produktionsplanung zur Ermittlung und Verbesserung der Overall Equipment Effectiveness (OEE).



sales@agathon.ch | www.agathon.ch