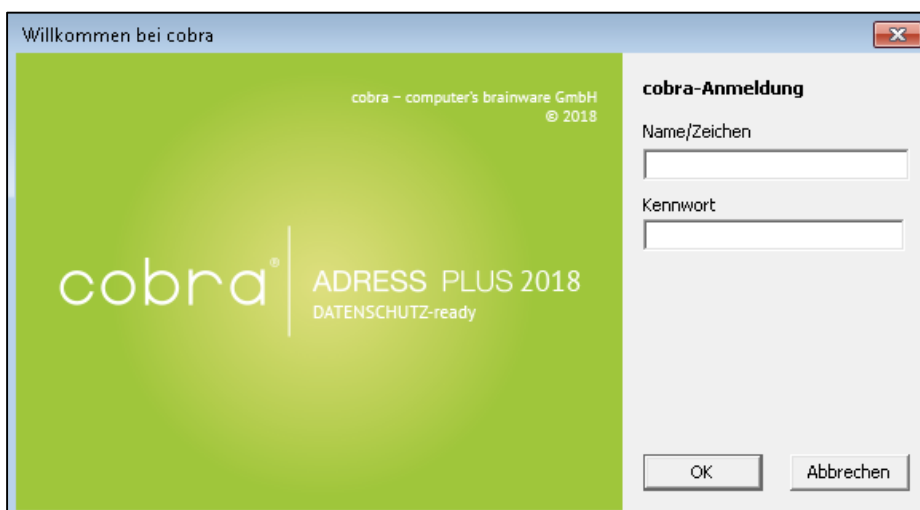
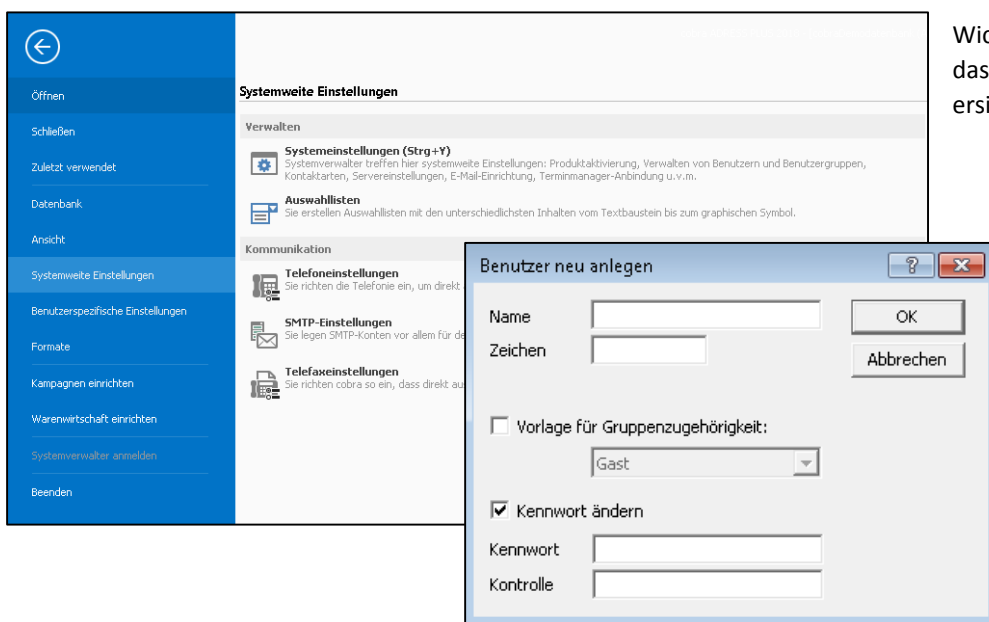


## cobra Benutzerverwaltung

1. Prüfen Sie vorab ob Sie sich mit einem Benutzer und Passwort anmelden müssen.  
Falls dieser Anmeldeprozess nicht startet sind keine Benutzer hinterlegt. Wenn Sie bereits ein Login haben wäre es evtl. noch interessant mit Berechtigungsstufen zu arbeiten oder auch Ihre Signatur in einer Brief-Ausgabe zu visualisieren



2. Unter DATEI → SYSTEMWEITE EINSTELLUNGEN → SYSTEMEINSTELLUNGEN unter dem Reiter „Benutzerverwaltung“ können Sie für jeden cobra-Benutzer einen Namen, Zeichen und ein Kennwort eingeben



Wichtig! Das Zeichen ist das was in cobra ersichtlich sein wird.

3. Unter „Attribute“ können Sie jeweils die Felder befüllen welche Sie ggfs. in einem Brief oder Serien-E-Mail mit ausgeben möchten
4. Unter „Einstellungen“ muss die Check-Box „Anmeldung verlangen“ aktiviert werden

Weiteres kann eine Anmeldung auch über Windows direkt oder über eine bestehende Berechtigungsstruktur erweitert werden!

5. Im Bereich der Gruppen können Benutzer auch zusätzlich noch Gruppen zugewiesen werden, welche man zusätzlich noch mit Berechtigungen belegen kann

*Weitere Informationen entnehmen Sie gerne dem Benutzerhandbuch oder fragen Sie direkt bei uns oder Ihrem betreuenden Partner an.*

*Ihr cobra-Team*