

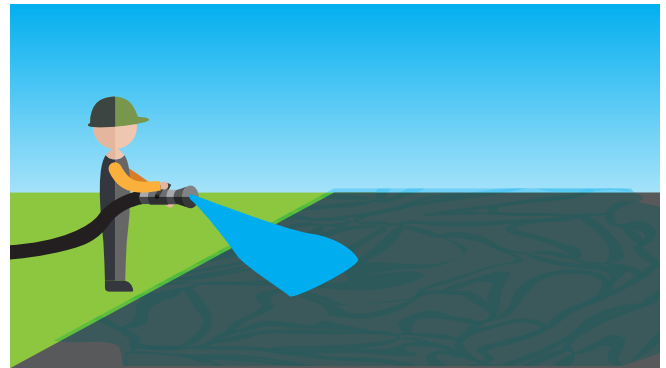
Instructions d'installation

Se il vous plait lire toutes les instructions et ProTips avant d'installer

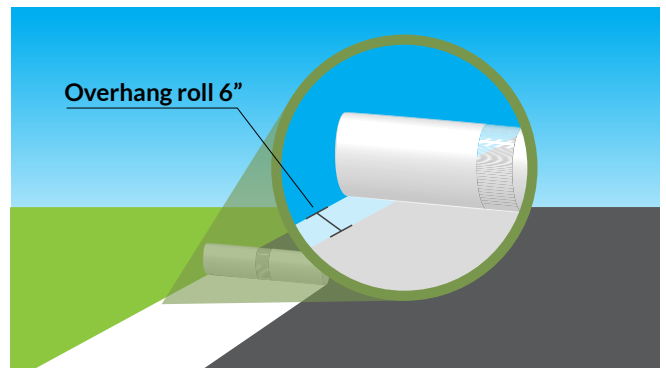
- 1 Immédiatement après la coupe des joints de contrôle ou dès que la dalle de béton permettra l'accès sans causer de dommages de surface, enlever tous les débris et détritrus de la surface de béton avec un boyau d'eau à grand débit.



- 2 Appliquer de l'eau sur la surface à murir avec un boyau à grand débit pour l'hydratation initiale de la dalle. Une quantité d'eau de 1/8"-1/4" est recommandée.



- 3 Commencer le déploiement de la couverture ReliableCureSOG[®] le long du bord de la dalle, à l'opposé du vent dominant. Laisser la couverture dépasser de 6" sur le bord de la dalle pour assurer un recouvrement complet du béton.

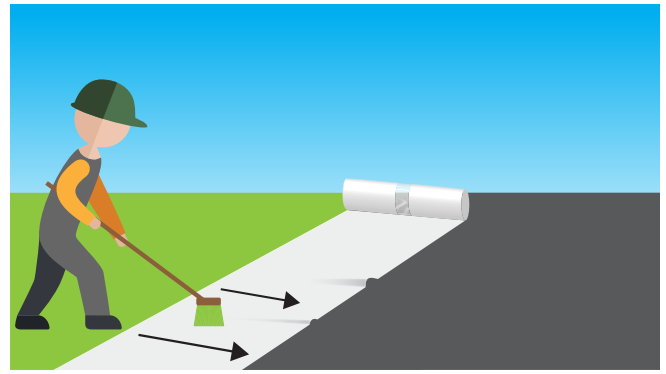


- 4 Tout en continuant à imbiber la couverture sur le coté extérieur du rouleau avec le boyau à grand débit, commencer lentement à dérouler sur la surface (côté tissu vers le bas). La couverture tournera du blanc au gris lorsqu'elle est complètement imprégnée d'eau. Si la couverture est déroulée trop vite et que la couleur blanche est toujours présente, enrouler tout simplement la couverture de quelques pieds, appliquer plus d'eau et continuer l'installation.



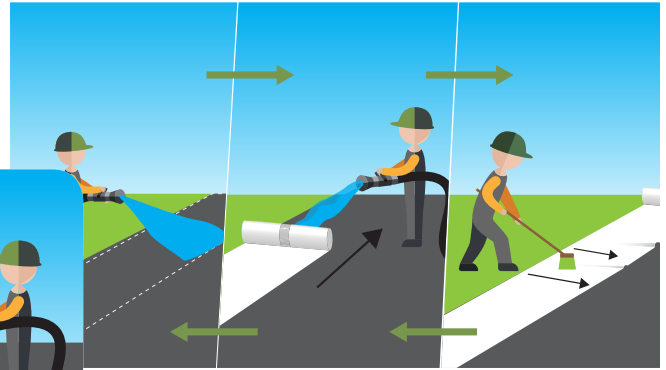
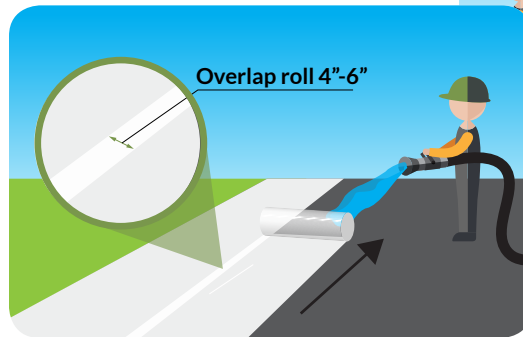
5

Si des poches d'air sont constatées durant l'installation, utiliser un balai-brosse à soies douces pour pousser l'air sur le côté de la couverture vers le côté découvert de la dalle.



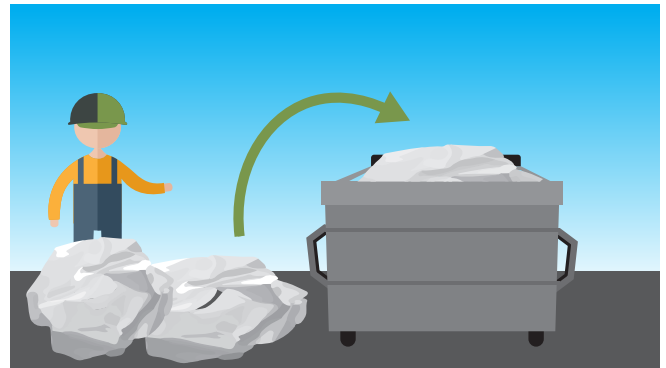
6

Répéter les étapes 4-5, chevauchant la couverture de quatre à six pouces sur chaque section, jusqu'à ce que toute la dalle soit recouverte.



7

À la fin de la période de mûrissement de 7-10 jours, rouler la couverture de mûrissement ReliableCureSOG® en sections transportables et jeter avec les autres débris de construction. Il n'est pas recommandé de laisser la couverture sur la dalle après la période de mûrissement de 7-10 jours, car l'enlèvement en sera plus difficile si elle sèche en place. L'application d'eau supplémentaire pourrait alors être nécessaire pour faciliter l'enlèvement de la couverture.



ProTips

A. Si une couverture est mal placée, il est préférable de couper le rouleau avec des ciseaux et réaligner avant de continuer plutôt que de tenter de « courber » la couverture afin de revenir aligné.

B. Il est fréquent d'avoir besoin d'une largeur plus étroite de la couverture de mûrissement, en particulier à la fin du processus d'installation. Les rouleaux de ReliableCureSOG® peuvent être coupés à la largeur désirée en utilisant une scie circulaire avec une lame de finition. Ne pas oublier de couper les couvertures de mûrissement assez large pour permettre un chevauchement de 4" à 6".

C. ReliableCureSOG® est un produit de haute performance qui retient plus d'eau par pied carré que toutes autres marques de couverture de mûrissement. Cet avantage donne une couverture plus lourde qui lui permet de rester en place pendant toute la durée du mûrissement sans qu'il soit nécessaire de mettre du poids supplémentaire. Cependant, dans les zones de grands vents multidirectionnels, il peut être préférable d'apposer des bouts de bois, barres d'armature ou sacs de sable sur les bords de la couverture de mûrissement pour la garder en place.

D. Une fois les couvertures installées, interdire tout trafic piétonnier pour permettre à la couverture d'effectuer le mûrissement au maximum de son potentiel et également prévenir tout risque de chute des ouvriers.