

## Instructions d'installation et de retrait

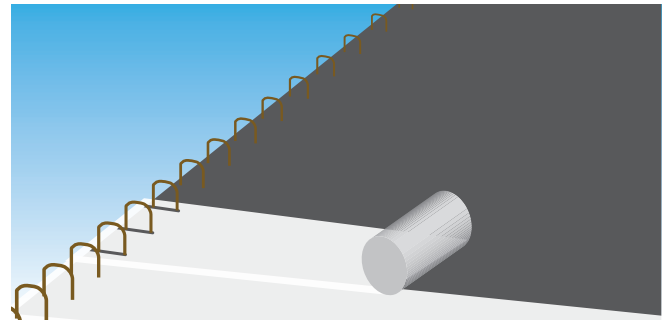
*Couverture de mûrissement à usage unique pour utilisation sur tabliers de ponts et surfaces inclinées*

Pour les Provinces ou les autorités locales exigent l'installation de la couverture de mûrissement d'ès que la finition est terminée, passer à l'étape 8.

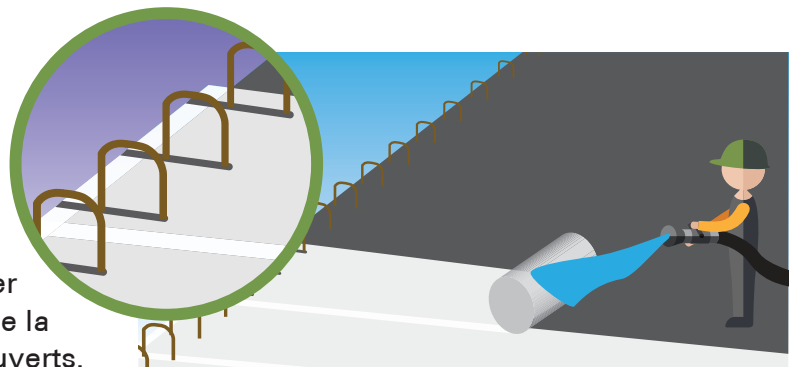
- 1 D'ès que la surface du béton permettra un accès sans causer de dommages de surface, enlever tous les débris et détritux de la surface de béton avec un boyau d'eau à grand débit.



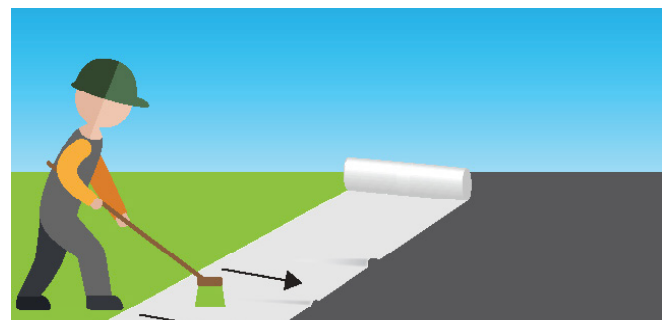
- 2 Commencer l'installation de la couverture ReliableCure VAB<sup>®</sup> sur le côté opposé du vent dominant en l'alignant sur le bord du pont. Laisser la couverture dépasser de 6" sur le bord pour vous assurer que les extrémités et les côtés de la plate-forme sont couverts.



- 3 Commencer l'installation de la couverture ReliableCureVAB<sup>®</sup> sur le côté opposé du vent dominant en l'alignant sur le bord du pont. Laisser la couverture dépasser de 6" sur le bord pour vous assurer que les extrémités et les côtés de la plate-forme sont couverts.

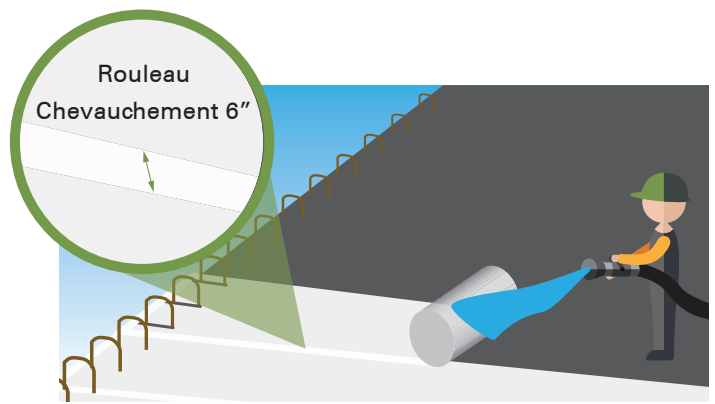


- 4 Si des poches d'air sont constatées durant l'installation, utiliser un balai-brosse à soies douces pour pousser l'air sur le côté de la couverture vers le côté découvert du pont.



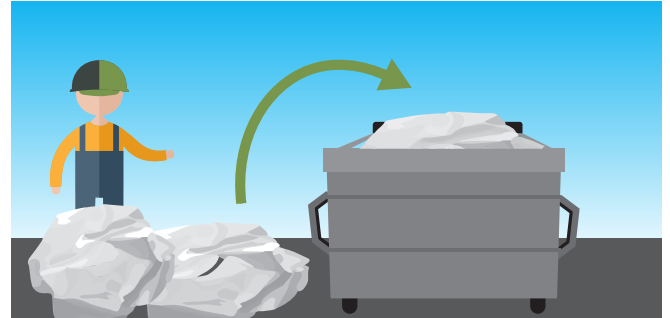
5

Répéter les étapes 3-4, chevauchant la couverture de quatre à six pouces sur chaque section jusqu'à ce que l'ensemble de la plateforme soit couverte.



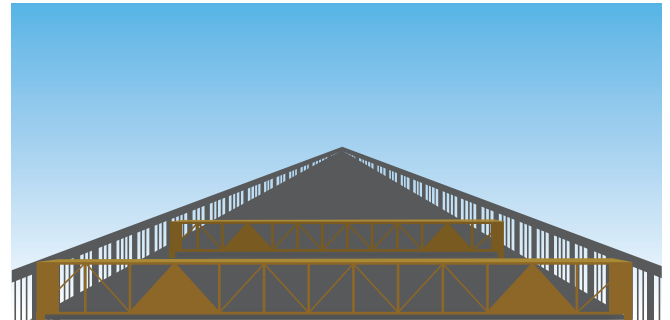
6

Lors de l'installation, il est recommandé d'hydrater le haut de la couverture de mûrissement afin d'assurer une saturation totale. L'eau va entrer dans la couverture par les petites perforations dans le film de poly. Si la couverture devient sèche pendant la cure, le ReliableCureVAB® peut être réhydraté par ces mêmes perforations.



7

À la fin de la période de mûrissement, rouler la couverture de mûrissement ReliableCureVAB® en sections transportables et jeter avec les autres débris de construction.



8

Certaines juridictions exigent l'installation de la couverture immédiatement après la finition lorsque le béton est extrêmement «vert». Dans ce cas, il est préférable de couper la couverture en sections et de les placer sur la surface en utilisant un ou deux ponts de travail. La couverture peut être partiellement hydratée avant de l'installer sur le pont et il faudra terminer la saturation en mouillant le haut de la couverture à travers les perforations de la poly.

9

**\*\* NOTE \*\*** les méthodes de mûrissement humide de tabliers de ponts varient d'un endroit à l'autre. Il est important de suivre chaque énoncé des exigences. Pour toute question sur la façon de procéder à l'installation de ReliableCureVAB®, s'il vous plaît contacter votre fournisseur ou Reliable Concrete Accessories au 855-259-béton.

## ProTips

A. 1. Si une couverture est mal placée, il est préférable de couper le rouleau avec des ciseaux et réaligner avant de continuer plutôt que de tenter de « courber » la couverture afin de revenir aligné.

B. Il est fréquent d'avoir besoin d'une largeur plus étroite de la couverture de mûrissement, en particulier à la fin du processus d'installation. Les rouleaux de ReliableCureVAB® peuvent être coupés à la largeur désirée en utilisant une scie circulaire avec une lame de finition. Ne pas oublier de couper les couvertures de mûrissement assez large pour permettre un chevauchement de 4" à 6".

C. ReliableCureVAB® est un produit de haute performance qui retient plus d'eau par pied carré que toutes autres marques de couverture de mûrissement. Cet avantage donne une couverture plus lourde qui lui permet de rester en place pendant toute la durée du mûrissement sans qu'il soit nécessaire de mettre du poids supplémentaire. Cependant, dans les zones de grands vents multidirectionnels, il peut être préférable d'apposer des bouts de bois, barres d'armature ou sacs de sable sur les bords de la couverture de mûrissement pour la garder en place.

**D. Une fois les couvertures installées, interdire tout trafic piétonnier pour permettre à la couverture d'effectuer le mûrissement au maximum de son potentiel et également prévenir tout risque de chute des ouvriers.**