



Preveniamo incidenti e
salviamo vite

Maurizio Cagno
Commercial Manager
Brigade Elettronica Srl



BRIGADE ELECTRONICS GROUP



Brigade Elettronica, filiale italiana del Gruppo inglese, è un'azienda leader nel mercato dei **sistemi di sicurezza** in manovra per veicoli, in grado di offrire soluzioni idonee per tutti i **veicoli commerciali** e le **macchine operatrici**.

La gamma complementare di dispositivi di sicurezza di Brigade aiuta a **prevenire le collisioni** in quanto assiste il guidatore del mezzo, **proteggendo** al tempo stesso **operatori, pedoni e ciclisti**.

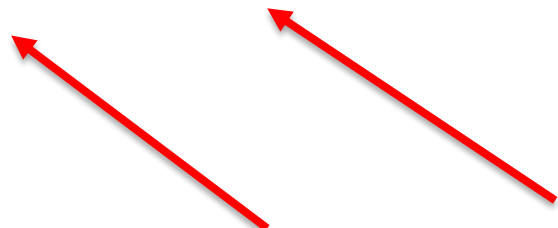
ALLARME PER LA RETROMARCIA



Gli **allarmi di retromarcia** sono dispositivi che avvertono, chiunque si trovi nelle vicinanze di un veicolo, che questo sta facendo retromarcia.

Gli **allarmi tonali** sono stati introdotti in Europa negli anni '70.

All'epoca rappresentavano un grande passo avanti in materia di sicurezza; con il tempo, hanno, però, rivelato una serie di **problemi**, particolarmente in relazione al loro **impatto ambientale**, ma anche in termini di sicurezza – **il motivo stesso per cui erano stati inizialmente introdotti.**



bbs-tek® ALLARME A SUONO BIANCO

BRIGADE®

- LOCALIZZABILE IMMEDIATAMENTE
- LIMITATO NELLA ZONA DI MANOVRA
- PIÙ SILENZIOSO
- **PIÙ SICURO**



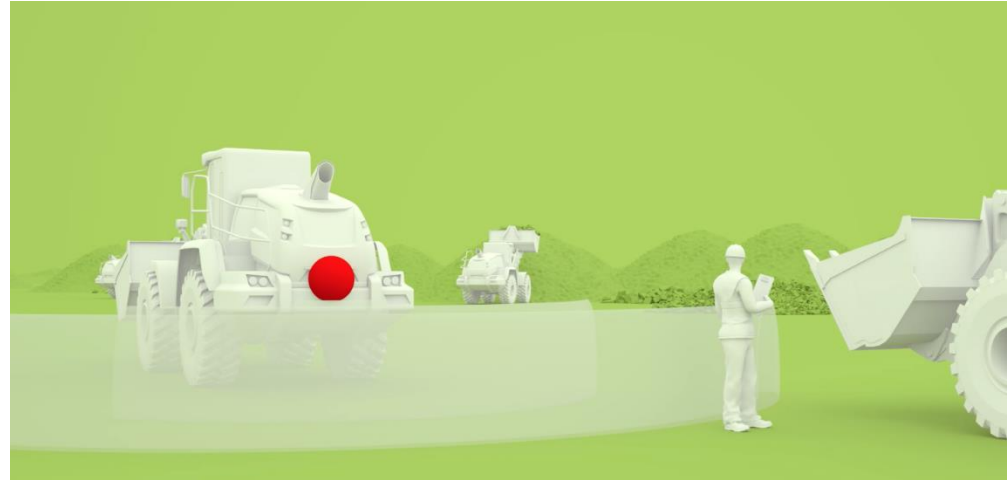
bbs
tek

BENEFIT bbs-tek®:

LOCALIZZAZIONE IMMEDIATA DEL SUONO



L'allarme sfrutta la vasta gamma di frequenze del **rumore bianco**, consentendo di **localizzare immediatamente la fonte** e la **direzione** di provenienza dell'allarme.



Grazie al **suono a banda larga**, l'allarme è, inoltre, più facilmente udibile dagli operatori che indossano dispositivi di protezione auricolare (DPA) e dalle persone con difficoltà uditive.

BENEFIT bbs-tek®:

UDIBILITÀ LIMITATA ALLA ZONA



L'allarme a suono bianco emette un **suono "ssh-ssh"** **meno fastidioso** rispetto agli allarmi tonali, che si **disperde velocemente** ed è quindi **circoscritto** alla sola zona di pericolo.



BENEFIT bbs-tek®:

PIÙ SILENZIOSO MA PIÙ SICURO



Il suono prodotto dall'allarme **si disperde velocemente** al di fuori della zona di pericolo, pertanto **non causa inquinamento acustico** e non dà luogo a reclami.



Inoltre, grazie alla ampia gamma di frequenze, è altrettanto **efficace** rispetto ai tradizionali allarmi tonali, ma con un livello sonoro di 5 decibel inferiore.



Grazie per l'attenzione

