



Über Tillhub

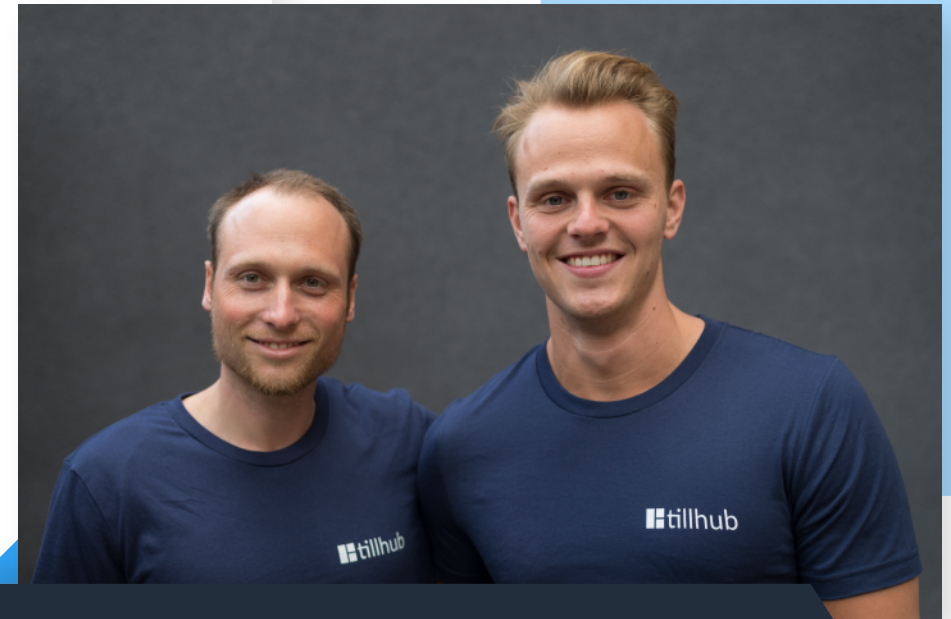
Tillhub ist ein Berliner Unternehmen, das es sich zur Aufgabe gemacht hat, den Einzelhandel auf seinem Weg in die Digitalisierung zu begleiten. Diesem Anspruch folgend ist es Tillhub gelungen, ein innovatives, cloudbasiertes iPad-Kassensystem zu schaffen, das traditionelle Kassierfunktionen mit digitalen Wirtschafts- und Managementfunktionen vereint. Durch den modularen Aufbau des Systems ist Tillhub sowohl für kleine und mittelständische Unternehmen, als auch für große Filialisten und Franchise-Unternehmen der ideale Partner.

Wir sehen uns als Technologieführer auf dem Kassenmarkt. Mit mehr als 25 Jahren Branchenerfahrung gepaart mit modernster Technologie haben wir eine multifunktionale, zukunftsweisende Kassensoftware entwickelt, die höchsten Qualitätsstandards entspricht. Damit können wir unseren Kunden als vertrauenswürdiger Partner heute und in Zukunft eine einmalige All-in-One Lösung bieten, in der sich alle Arbeitsprozesse ihres Handels einheitlich digital verwalten lassen.

Unsere Gründergeschichte

Der Name Tillhub setzt sich aus dem englischen Wort “till” für ‘Kasse’ und dem Wort “hub” für ‘Mittelpunkt’ zusammen. In unserem Namen haben die Gründer von Tillhub die Philosophie des Unternehmens verankert. Dieser Name steht dabei repräsentativ für unsere Mission, allen Geschäften, ob groß oder klein, eine moderne All-in-One Kassenlösung anzubieten, die als Herzstück des gesamten Unternehmens operiert.

Mit dieser Idee haben unsere Gründer Tim, Oli und Frank im Jahr 2015 Tillhub ins Leben gerufen und seitdem einen beachtlichen Weg zurückgelegt. Mit einem guten Gespür für den Geist unserer Zeit und der Erfahrung aus 25 Jahren im Einzelhandel konnte Tillhub bereits Kunden wie die Fleurop AG, die Klier Hair Group oder Coffee Fellows gewinnen.

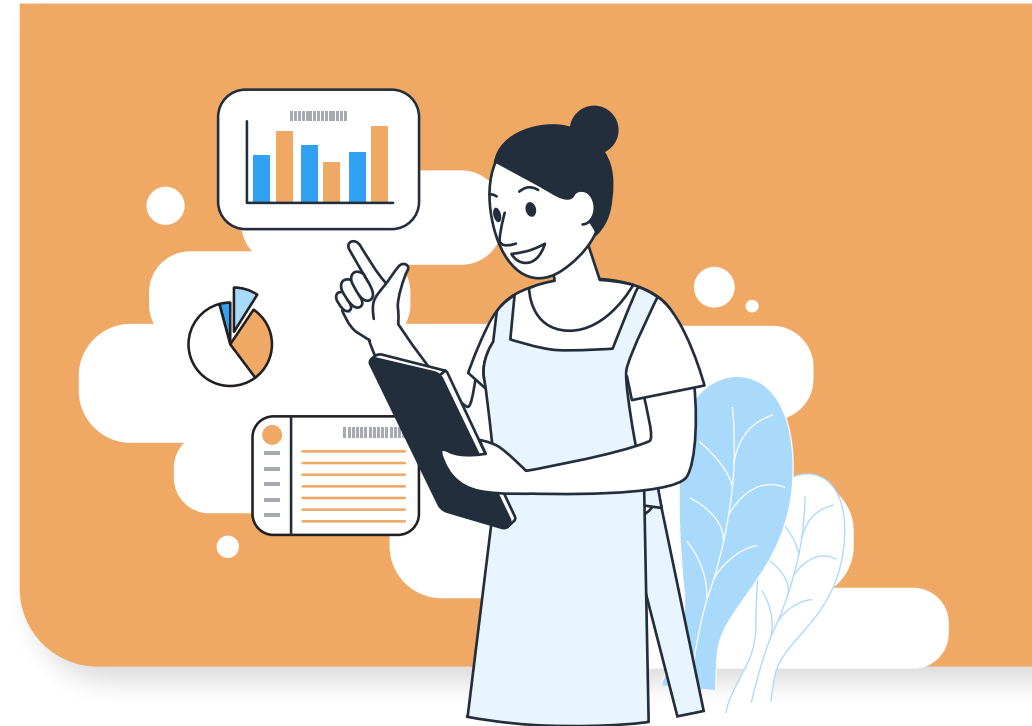


Oliver Mickler (COO) & Tim Seithe (CEO)

Das **All-in-One Kassensystem** für Einzelhändler, Dienstleister und Gastronomen

Unsere moderne iPad Kasse ist für jede Branche geeignet, die von der Digitalisierung und von optimierten und zeitsparenden Arbeitsprozessen profitieren möchte. Ob eine oder 1500 Filialen, Tillhub passt sich den Bedürfnissen und der Individualität eines jeden Kunden an und bietet immer die optimale und maßgeschneiderte Kassenlösung.

Mit unserem All-in-One Kassensystem lassen sich eine **Vielzahl von Funktionen** realisieren und vereinen, die maßgeblich für eine erfolgreiche Unternehmensführung sind. Die gesamte Funktionsübersicht senden wir auf Anfrage gerne in Form einer PDF-Datei zu!





Tillhub Enterprise

Tillhub richtet sich mit seiner Omnichannel-Lösung Tillhub Enterprise speziell an Filialisten und Franchiseunternehmen. Wir glauben an eine offene Plattform und passen unsere Tillhub-Kassensoftware individuell an die Bedürfnisse von Filialisten und Franchiseunternehmen dynamisch an. Unsere Softwarelösung lässt sich in jede bestehende Systemlandschaft integrieren.

Dadurch wird das Tillhub Kassensystem zum Omnichannel-Champion: Denn als Einzelhändler heißt es heute nicht mehr wirklich: Online oder Offline. Die Zukunft des Einzelhandels liegt in der Kombination der Verkaufskanäle, kurz Omnichannel.

Auf Anfrage senden wir gerne Case-Studies unserer Tillhub Enterprise Kunden!



Kooperationen & Partner

Wir arbeiten mit namhaften Partnern zusammen, die unsere Vision teilen und uns auf unserer spannenden Mission langfristig begleiten.



www.unzer.com/de

Unzer wurde im Jahr 2003 als heidelpay gegründet und hat als einer der Pioniere der Branche in den letzten knapp 20 Jahren immer wieder zukunftsweisende Innovationen rund um das Transaktionsmanagement hervorgebracht. Heute arbeiten europaweit über 600 Payment Experten und Tech-Enthusiasten daran, Händlern zu einem nachhaltigen Wachstum in einem dynamischen Markt zu verhelfen. Seit 2020 ist KKR Mehrheitseigner von Unzer.



www.seithe-partner.de

Seithe & Partner ist der ideale Partner für Kassensoftware und PC-Kassen. Mit über 20 Jahren Erfahrung am Point-of-Sale bietet Seithe & Partner Lösungen, die an die individuellen Möglichkeiten und Voraussetzungen des jeweiligen Betriebs angepasst werden.



www.commerzbank.de

Die Commerzbank Aktiengesellschaft ist eine als Universalbank tätige deutsche Großbank mit Sitz in Frankfurt am Main. Im Geschäftsjahr 2016 war die Bank die viertgrößte Deutschlands. Sie betreute im Jahr 2017 fast 13 Millionen Kunden in Deutschland sowie über 5 Millionen Kunden im mittel- und osteuropäischen Ausland. Die Commerzbank ist aktives Mitglied der Cash Group.



www.epson.de

Seit über 25 Jahren ist Epson weltweit einer der führenden Druckerhersteller und bietet ein leistungsstarkes Produktportfolio für den Point-of-Sale.



www.dsbv.de

Tillhub wird auf Grund des einfachen DATEV-Exports und der eingehenden Vereinfachung der Buchhaltung und der Datenübertragung an Steuerberater und Finanzämter ausdrücklich empfohlen von Deutscher Steuerberaterverband e.V.

Gefördert von **der Europäischen Union**



EUROPÄISCHE UNION
Europäischer Fonds für
regionale Entwicklung

Europäische Fonds für regionale Entwicklung (EFRE)

Als Teil des Europäischen Fonds für regionale Entwicklung wurde es Tillhub ermöglicht, ein Projekt zu realisieren, das die strategischen sowie technischen Möglichkeiten unseres FinTech Unternehmens auf ein neues Leistungsniveau hebt.

Durch die Unterstützung des Wirtschaftsförderungsprogramms "Pro Fit" der Investitionsbank Berlin (IBB) konnte Tillhub im Rahmen des EFRE für sein Vorhaben mit 760.000 Euro finanziell bezuschusst werden. Davon werden Tillhub etwa 210.000 € rückzahlungsfrei und 550.000 € als Darlehen für die Weiterentwicklung der Technologie zur Verfügung gestellt.

Mithilfe dieser Förderung arbeitet Tillhub an der Realisierung eines zukunftsweisenden **Sales-Prediction-Modells**, das basierend auf Künstlicher Intelligenz (KI) und Machine Learning zukünftig für unsere Kunden die Warenwirtschaft automatisiert und erheblich erleichtert.