

Pensare e costruire
edifici secondo avanzate
concezioni edilizie,
architettoniche,
ambientali.

AD
DAL POZZO

HOUSE DESIGN
PROJECT



Engineered by

MANNI GREEN TECH

Thinking and building houses
according to construction,
architectural and environmental
advanced ideas.

AD | HOUSE DESIGN
DAL POZZO | PROJECT

Abitare meravigliosamente, oggi, anticipando il futuro

Immagina che la tua casa sia splendida fuori e dentro. La dimora da sogno che meritate tu e la tua famiglia. Immaginala costruita secondo i più alti standard di abitabilità, tecnologia e comfort.

Spingiti oltre. Popolala e circondala di tutto l'autentico lusso a cui puoi tendere. Finiture e interni, arredamento e sistemi intelligenti per programmarne e controllarne le funzioni, soluzioni avanzate per dialogare con gli oggetti e i dispositivi che la rendono viva, piacevole e funzionale.

Pensala corredata da tutto ciò che vi vizia, vi vezzeggia o vi fa sentire protetti: spa, cinema, cantina per i tuoi grandi vini, panic room.

Fai un altro passo avanti: pensa che può essere prefabbricata, resistente e sicura ma allo stesso tempo leggera e modulabile, dotata della stessa qualità e delle identiche performance ovunque nel mondo; realizzata con metodi e materiali di ultimissima generazione, sostenibile, salubre ed efficiente al massimo grado.

È il tuo futuro possibile: sei già entrato nella tua nuova casa **AD HOUSE**.

Living wonderfully, today, anticipating the future

Imagine that your home is wonderful outside and inside. The dream home that you and your family deserve. Imagine that it is built according to the highest livability, technology and comfort standards.

Go further. It is populated and surrounded with all of the authentic luxury to which you can strive for. Finishes and interiors, furniture and intelligent systems for programming and monitoring its functions, advanced solutions to dialogue with the objects and devices that make it alive, pleasant and functional.

It is designed with whatever Spoils and cuddles make you feel protected: spa, cinema, cellar for your excellent wines, panic room.

Go another step further: think that it can be prefabricated, resistant and safe but at the same time light and modular, maintaining the same quality and performances all over the world; it is created with state-of-the-art methods and materials, it is sustainable, healthy and efficient at the highest level.

It is your possible future: you have already entered your new **AD HOUSE** home.

10 buone ragioni per costruire in acciaio

10 good reasons to build houses with steel

01

MODERNI METODI DI COSTRUZIONE

Componenti dell'edificio prodotti industrialmente ed assemblati in un cantiere efficiente, pulito, veloce e di impatto contenuto sul territorio.

MODERN CONSTRUCTION METHODS

All the components are produced industrially and assembled in an efficient, clean, fast building site with low impact on the ground.

02

EDIFICAZIONE OFF-SITE

I componenti prefabbricati permettono di spedire letteralmente la casa, custodita in container, per essere poi assemblata sul posto, nei tempi e con le caratteristiche stabiliti nel progetto.

OFF-SITE EDIFICATION

The prefabricated components allow the house to be shipped worldwide - stored in containers - and assembled on site, according to the times and features agreed for the project.

03

COSTI BLOCCATI COME DA ORDINE

Fin dall'inizio tutto è già valutato, scelto ed eseguito senza sorprese.

BLOCKED COSTS

Since the beginning everything has been already evaluated, chosen and realised with no surprises.

04

RIDUZIONE DEI GIORNI DI CANTIERE

La qualità e la massima accuratezza nella produzione dei componenti rendono l'assemblaggio più facile. La casa è pronta ed abitabile entro la data concordata.

REDUCTION OF WORKING DAYS

The quality and the accuracy during components production make assembly even simpler. The house will be ready and liveable by the agreed date.

05

RISPARMIO DEL 15% DEI COSTI TOTALI RISPETTO ALLE COSTRUZIONI TRADIZIONALI

La struttura, più leggera, consente un notevole risparmio di manodopera dalle opere di fondazione all'intera costruzione.

15% SAVINGS OF TOTAL COSTS COMPARED TO THE TRADITIONAL CONSTRUCTIONS

Because of its lightness, the structure allows a remarkable saving in manpower, from the foundations to the entire construction.

06

100% STRUTTURE ANTISISMICHE

La riduzione della massa strutturale si traduce in una minore forza sismica e quindi ad una maggiore sicurezza degli inquilini.

100% EARTHQUAKE-PROOF STRUCTURES

The reduction of the mass implies a minor seismic strength, thus a major security of people.

07

AUMENTO DEL 10% DI CALPESTIO SULLA STESSA SUPERFICIE LORDA

Aumento della superficie calpestabile rispetto alle costruzioni tradizionali.

10% INCREASE OF FLOOR PLATING ON THE SAME GROSS FLOOR AREA

There is a bigger increase of square footage, more than traditional constructions.

08

LIMITATI CONSUMI

Utilizzo dei più efficaci ed opportuni materiali isolanti per aumentare le prestazioni termiche e acustiche. Grazie ad un'accurata progettazione impiantistica è possibile ottimizzare i consumi energetici fino a zero emission (Nzeb)

LIMITED CONSUMPTION

The most efficient and suitable materials In order to increase thermal and acoustic performances, it is possible to optimise energy use up to zero emission (NZEB), thanks to an accurate plant design planning.

09

MAGGIORE VALORE NEL TEMPO

Il rivestimento dei profili in zinco-magnesio dona alla struttura inattaccabilità dalla corrosione e rende l'acciaio immune ad effetti negativi e deformazioni nel tempo.

MORE VALUE OVER TIME

The coating with zinc-magnesium makes the steel resistant to corrosion and immune to negative effects and deformations over time.

10

LA SODDISFAZIONE DEL RISULTATO

Grazie ai professionisti che al meglio sapranno rispondere alle esigenze di ogni tipologia di cliente.

SATISFACTION OF THE RESULT

Thanks to experts who will better meet the needs of every type of client.



Costruire come hai sempre desiderato, in tempi che non hai mai sperato

Build as you always wanted to, in a timing that you never hoped to

Si dice che il tempo, oggi, sia il lusso più raro. Nell'edilizia quest'idea è una certezza assoluta, da sempre. Per costruire servono molti mesi o anni, per farlo bene e in grande anche di più. E i termini di consegna si spostano quasi sempre in avanti, anche di lunghi periodi. Il sistema messo a punto da *AD House* è l'evoluzione più contemporanea ed efficiente dei tradizionali sistemi costruttivi. Alla base c'è il rivoluzionario procedimento Light Steel Framing, ovvero la piegatura a freddo di sottili nastri di acciaio. Dal progetto, sviluppato grazie ai più evoluti software di disegno 3D e di calcolo strutturale, le informazioni vengono trasferite alle macchine formatrici che procedono, in fabbrica, alla produzione di tutti gli elementi, in tempi rapidi e con la precisione e la qualità assicurati dalla lavorazione industriale. Sono quindi trasportati al cantiere, dove verranno assemblati.

They say that time is the rarest luxury today. In the construction field this idea is an absolute certainty, always. The construction industry takes many months or years to do it well and it takes even more to make a great job. The delivery terms are almost always prolonged, even for long periods. The system developed by *AD House* is the most contemporary and efficient evolution of the traditional constructive systems. The revolutionary Light Steel Framing - the cold folding of thin steel strips - is the foundation of the procedure. The project information, which is developed through the most advanced 3D design and structural calculation software applications, is transferred to the moulding machines in the factory, that proceed with the production of the all items, with the speed, the precision and the quality granted by the industrial process. Therefore, the items are transported at the construction site, where they will be assembled.

I TEMPI CAMBIANO, ANCHE PER L'EDILIZIA.
CASE MERAVIGLIOSE E PERFORMANTI
SORGONO IN POCHI MESI.
E SENZA UN GIORNO DI RITARDO.

Time changes, even in the building field.
Wonderful and performing houses arise in few months.
Without a day late.



Il fattore tempo gioca a favore di *AD House*. E non è un semplice dettaglio. Avanzamento lento dei lavori, errori o imprevisti tecnico-logistici, modifiche in corso d'opera sono normali e tollerati, in quanto ritenuti fisiologici e inevitabili, nel quadro dell'edilizia tradizionale. Con *AD House* tutto questo viene consegnato alla storia: la casa sarà pronta e abitabile all'esatta data concordata. Il nuovo sistema adottato per la progettazione e costruzione integrata, che si avvale delle più sofisticate soluzioni tecnologiche di previsualizzazione e condivisione, elimina fin dalla fase di concept incertezze o inesattezze.

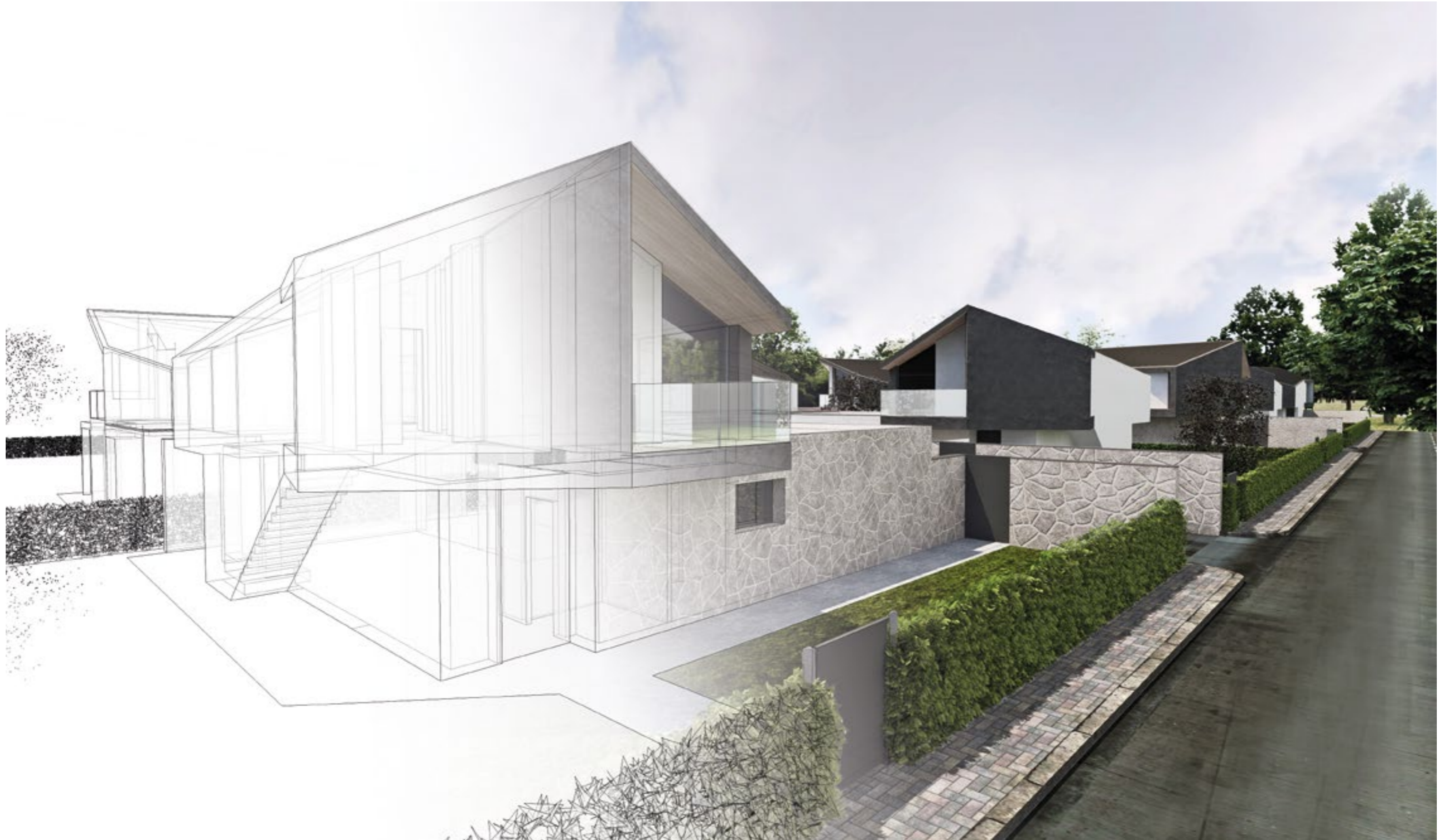
La realizzazione industriale dei componenti così progettati assicura qualità e accuratezza: in questo modo l'assemblaggio in cantiere si presenta facile, preciso, sicuro nei tempi di esecuzione. E anche una grande villa, o un imponente edificio industriale sorgono in pochi mesi, o spesso, addirittura, in 90 giorni.

The time factor works in favor of *AD House*. This is not a simple detail. Slow progress of works, mistakes, technical-logistical accidents or changes during the construction phase are normal and tolerated, as they are expected and considered inevitable, in the scope of traditional building. With *AD House* this fact is left in the past: the house will be ready and habitable within the agreed-upon time.

The new system adopted for the design and integrated construction takes advantage of the most advanced technology solutions of pre-visualization and sharing. It removes uncertainties or inaccuracies right from the stage of concept.

The industrial realization of such components ensures quality and accuracy: in this way assembly on site comes easy, precise, on time in the Execution. Also a large villa or a massive industrial factory arises in few months; **the work is often done even in just 90 days.**





BIM: progettare e programmare condividendo.

BIM: sharing design and programming.



Collaborazione tra i progettisti e il committente, interoperabilità dei software, integrazione tra processi e sostenibilità. **BIM** (Building Information Modeling), l'innovativo metodo di progettazione scelto per lo sviluppo degli edifici *AD House*, permette di creare e sfruttare un **modello informativo-dinamico**, interdisciplinare, partecipato e in continua evoluzione, che raccoglie tutte le informazioni utili in ogni fase della progettazione: architettonica, strutturale, impiantistica, energetica e gestionale. Ne risultano più efficienza e produttività, meno errori, tempi morti e costi, massima condivisione delle informazioni, controllo puntuale e coerente del progetto.

È possibile, inoltre, grazie a BIM, l'elaborazione virtuale del ciclo di vita dell'edificio. In questo modo è semplice monitorare l'invecchiamento dei materiali e programmare la manutenzione.

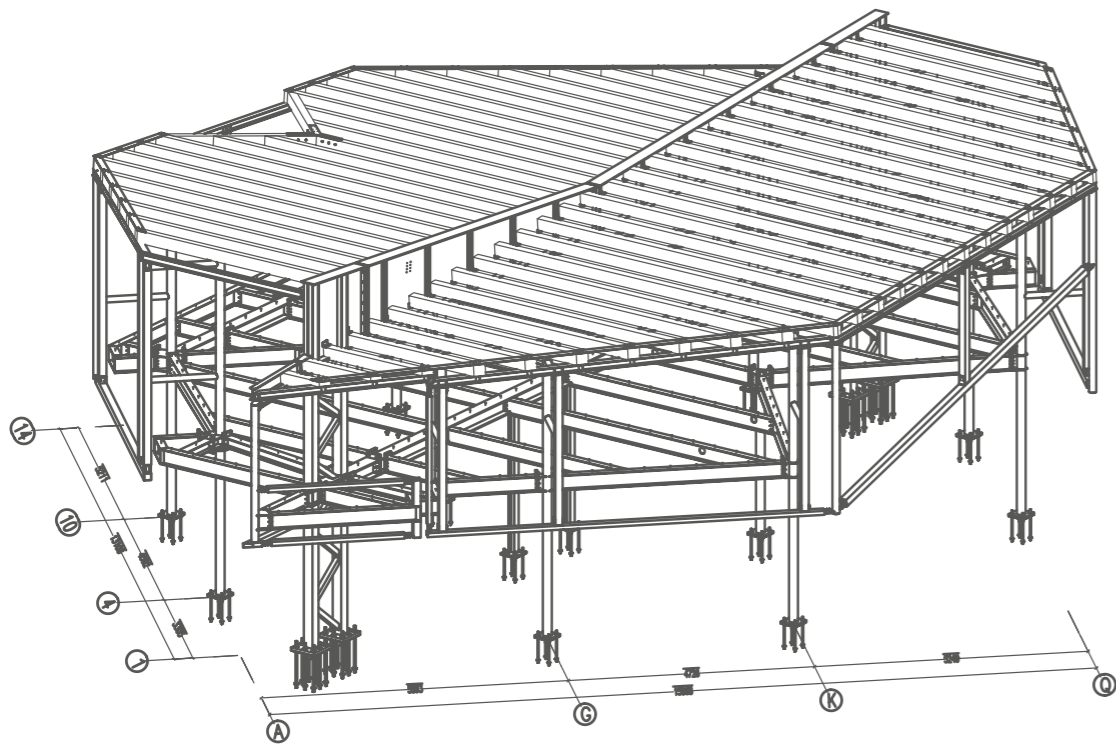
Cooperation between the designers and the client, interoperability softwares, integration between processes and sustainability. **BIM** (Building Information Modeling), the innovative planning method chosen for the development of *AD House* buildings, allows to create and take advantage of an **information-dynamic model**, which is interdisciplinary, shared and constantly evolving. This model collects all the useful information in every phase of the planning: architectural, structural, plant engineering, energy and management. The result is more efficiency and productivity, less mistakes, troughs and costs, maximum sharing of information, punctual and consistent control of the project.

Thanks to BIM, it is also possible to virtually process the lifecycle of the building. In this way it is easy to supervise the aging of materials and to schedule the maintenance.



TEMPI, PRESTAZIONI, QUALITÀ.
COSTRUIRE INSEGUENDO LA FRONTIERA
TECNICA, PER ABITARE NEL MODO PIÙ SERENO
ED ESCLUSIVO. AD HOUSE: IERI POTEVI SOLO
IMMAGINARLA. E DESIDERARLA.

Times, performances, quality. Pursuing the advanced construction
techniques, to live in the best and exclusive way.
AD House: yesterday you could only imagine it. And desire it.



Le case *AD House* sono edifici prefabbricati a secco con struttura in acciaio formato a freddo (Cold Formed Steel), dotati di eccezionali caratteristiche fisico-meccaniche di solidità, resistenza, durata ed elasticità. I fabbricati sono completati da tamponature interne ed esterne del tutto personalizzabili.

Efficienza strutturale, sostenibilità ambientale ed **estrema versatilità** sono frutto di un processo assolutamente innovativo nel settore edile, che dal progetto, elaborato e condiviso secondo i criteri della più elevata e specializzata multidisciplinarietà, conduce all'edificazione industrializzata off-site.

Tutti i componenti dell'edificio sono prefabbricati, assicurando la più alta precisione manifatturiera, l'eliminazione di errori, l'abbattimento dei materiali di scarto, e quindi un assemblaggio in cantiere efficiente, pulito, veloce, di impatto contenuto sul territorio.

The *AD House* houses are dry prefabricated buildings with a structure of cold formed steel (CFS), extremely light, equipped with exceptional physic mechanical characteristics of solidity, resistance, duration and elasticity. The buildings are completed with entirely customizable internal and external claddings.

Structural efficiency, environmental sustainability and **extreme versatility** are result of an absolutely innovative process in the construction industry, which from the elaborated and shared project, according to the highest requirements and specialized multi-disciplinarity, leads to completely off-site building.

All components of the building are prefabricated, ensuring the highest manufacturing precision, the mistakes removal, the materials waste cutting, and the assembly in an efficient construction site; the result is clean, fast, with low environmental impact.







La perfezione costruttiva del più esclusivo stile italiano, in tutto il Mondo

*The constructive perfection and the most exclusive
italian style, all over the world*

Progettare la tua casa secondo canoni architettonici ineccepibili, interpretati da architetti e progettisti di alto livello e grande esperienza.

Darle la forma che più ti piace, ispirata a classici modelli d'eleganza oppure proiettata nel domani, grazie a forme e linee avveniristiche, rigorosamente minimali oppure riccamente decorate. Visitarla virtualmente, ovunque ti trovi, sfruttando le potenzialità di spettacolari tecnologie rendering 3D cutting-edge, per rifinirne l'identità definitiva e fissarne dettagli, luci, volumi e soluzioni.

Arredarla con esattezza, prima della costruzione, secondo il tuo gusto e le proposte dell'interior design più esclusivo suggerite dai migliori consulenti. E riceverne letteralmente tutti i componenti, in ogni località della Terra, trasportati in container per essere efficacemente assemblati in un cantiere veloce e pulito.

Con il sistema *AD House* la tua casa ideale è in ogni caso più vicina di quanto ti aspettassi, nello spazio e nel tempo.

Design your home according to irreproachable architectural standards, interpreted by high-level and experienced architects and designers. Give your home the shape you prefer, inspired to the classic models of elegance or projected into tomorrow, thanks to futuristic shapes and lines that are strictly minimal or richly decorated. Visit your home virtually, wherever you are, exploiting the potential of a spectacular cutting-edge 3D rendering technologies, to refine its definitive identity and fix details, lights, volumes and solutions. Furnish it with accuracy, before the construction, according to your taste and the proposals of the exclusive interior design suggested by the best consultants. Finally, you will receive all components, in every location of the Earth, transported in containers to be effectively assembled in a fast and clean building site. With your *AD House* system your ideal house is always closer to you than you would expect, in space and time.



PROGETTARE E FABBRICARE SECONDO I PIÙ ALTI STANDARD ITALIANI. E VEDERE CRESCERE, IN OGNI LUOGO DEL MONDO, LO SPAZIO DELLA PROPRIA VITA IDEALE.

Design and manufacture based on the highest Italian standards. Witnessing the growth of the space of your ideal life, anywhere in the world.

Si può progettare in Italia, attingendo al sapere e allo stile della pregiata tradizione architettonica europea e nazionale. Diversamente, si può affidare lo studio al proprio architetto di fiducia. La qualità dei materiali e della soluzione è sempre **made in Italy**. Ma l'edificio può sorgere ovunque nel mondo, sulle colline californiane come in un quartiere residenziale degli Emirati Arabi, oppure nel cuore di una metropoli russa o cinese.

L'edificazione off-site, l'ingegnerizzazione e la produzione industriale dei componenti prefabbricati consentono a *AD House* di spedire in senso letterale la casa, custodita in container, ai quattro angoli della Terra, per essere assemblata sul posto, nei tempi e con le caratteristiche stabiliti nel progetto.

You can design in Italy, leaning on the knowledge and style of the precious European and Italian architectural tradition; otherwise, you can rely on your trusted architect. The quality of the materials and the final result are always **made in Italy**. The building can arise anywhere in the world: on the Californian hills, in a residential district situated in the Arab Emirates, or in the heart of a Russian or Chinese metropolis.

An off-site building. The engineering and the industrial production of the prefabricated components allow *AD House* to literally dispatch the house - stored in a container - anywhere in the world, in order to set it up on the intended place, at the expected time and according to the features previously agreed in the project.





LIBERTÀ DI STILE, FINITURE, SOLUZIONI,
 SPAZIO E TECNOLOGIA. GLI UNICI CONFINI
 SONO I TUOI DESIDERI.

Freedom in the choice of style, finishes, final results, spaces
 and technology. The only boundaries are your desires.

Immaginazione, personalità, gusti,
 destinazioni d'uso: il sistema
AD House non pone limiti alle
 declinazioni architettoniche
 e stilistiche degli edifici. Strutture
 e metodo edilizio sono concepiti per
 la più ampia libertà progettuale
 e costruttiva: possono esprimersi
 in linee sobriamente asciutte come
 in arditi e innovativi linguaggi statici;
 possono essere completati da finiture
 e materiali di tutti i generi, dal legno
 al metallo, dalle resine alla pietra
 di ogni varietà.
 Contano solo i desideri del
 committente e il progetto, che
 maturano insieme, in perfetta
 simbiosi, servendosi dei ritrovati
 tecnologici più aggiornati, in fatto
 di rendering 3D e realtà virtuale,
 per affrontare la realizzazione sulla
 base di una visione dell'edificio
 e degli spazi completa, dettagliata
 e già perfettamente definita, passo
 dopo passo.

Imagination, personality, taste,
 employments: the *AD House*
 system does not restrict the diverse
 architectural and stylistic features of
 the buildings. The structures and the
 building methods aim to the widest
 freedom on design and construction:
 they can be expressed in soberly dry
 lines or in bold and innovative strokes;
 the structures can be created with
 finishes and materials of all kinds,
 from wood to metal, from resins to
 stone of any variety.
 The only things that count are the
 desires of the client and the project,
 which grow together, in perfect
 symbiosis, taking advantage of
 the most up-to-date technological
 findings concerning the rendering
 know-how, 3D and virtual reality,
 in order to face the realization of a
 vision of the building and its spaces
 at their fullest, based on a detailed
 and perfectly defined project, made
 step by step.

**Dentro la casa
prima che esista.
Progettare insieme,
in realtà virtuale.**

*Inside the house before it exists.
Designing together, in a virtual reality.*



Visitare la casa prima che inizino le opere di costruzione? Scegliere materiali e finiture, posizionare arredi, luci, accessori esaminandoli e spostandoli letteralmente nello spazio intorno a sé, verificandone praticità della posizione, effetto estetico, coerenza con la visione generale e lo stile degli ambienti?

Oggi si può fare ed è quanto offre al committente, all'architetto, all'ingegnere il sistema *AD House*, che introduce in fase progettuale futuristiche applicazioni di rendering in **realtà virtuale**.

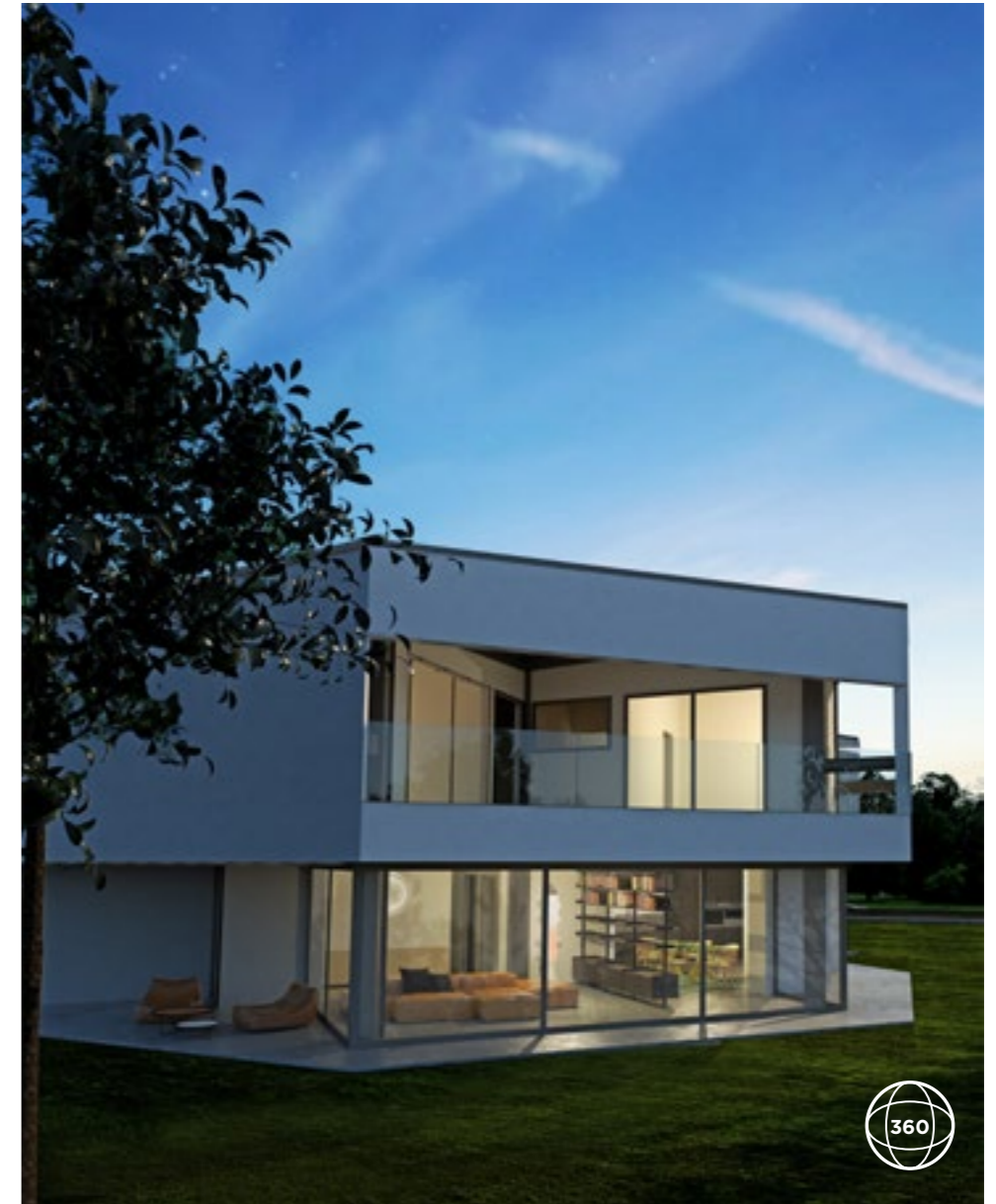
Una tecnologia che consente di vivere in anteprima lo spazio non ancora costruito, entrando nell'edificio, visitandolo grazie a una visione immersiva e interagendo con esso per valutarlo e modificarlo. Anche in conference condivisa e a distanza di migliaia di chilometri.

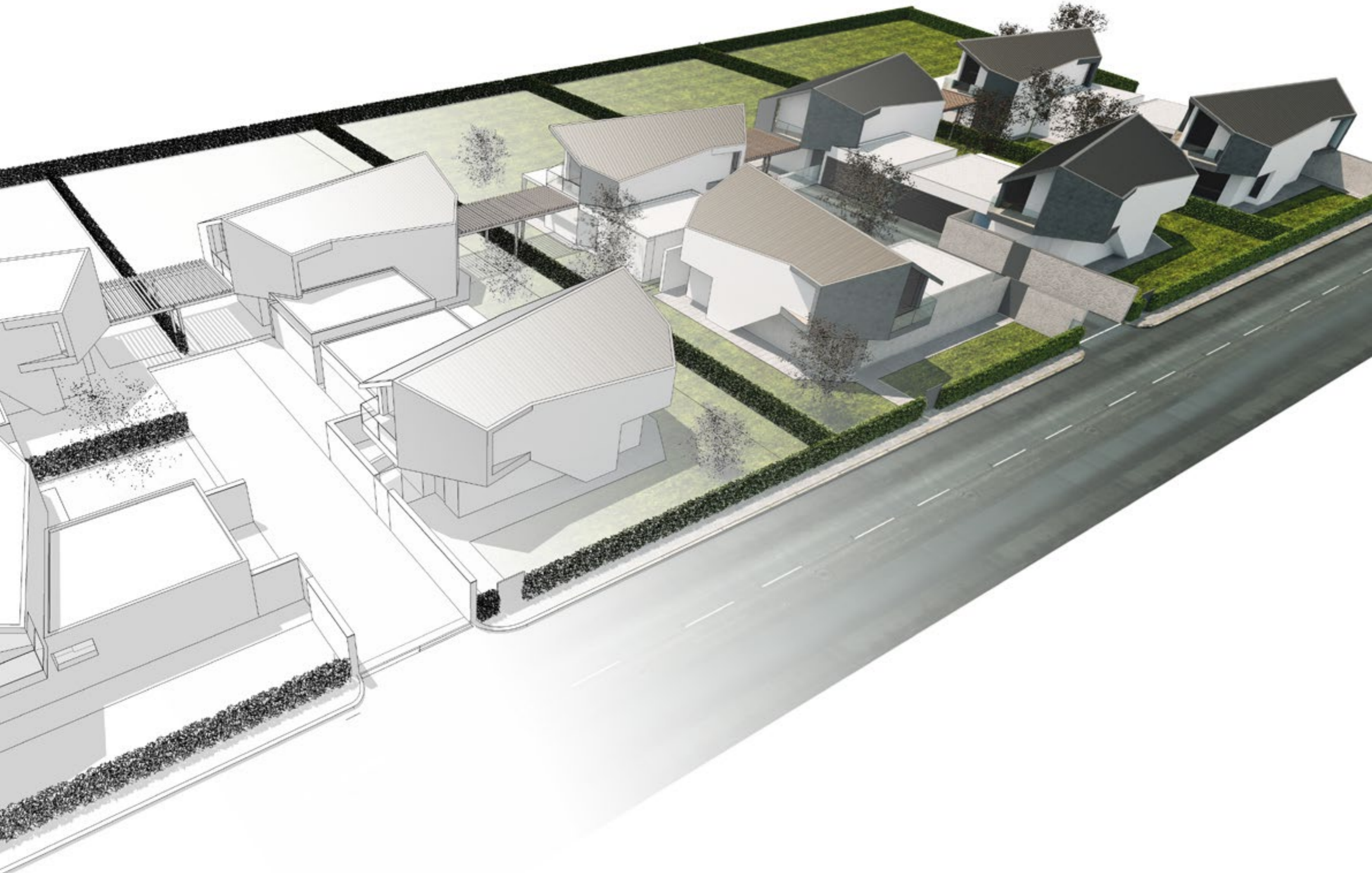
Visiting the house before the start of the construction works; choosing the materials and finishes, placing the furniture, the lights, the accessories examining them and literally moving them in the space around you, verifying the practicality of their position, the aesthetic effect, the congruence with the general vision and the style of the environments.

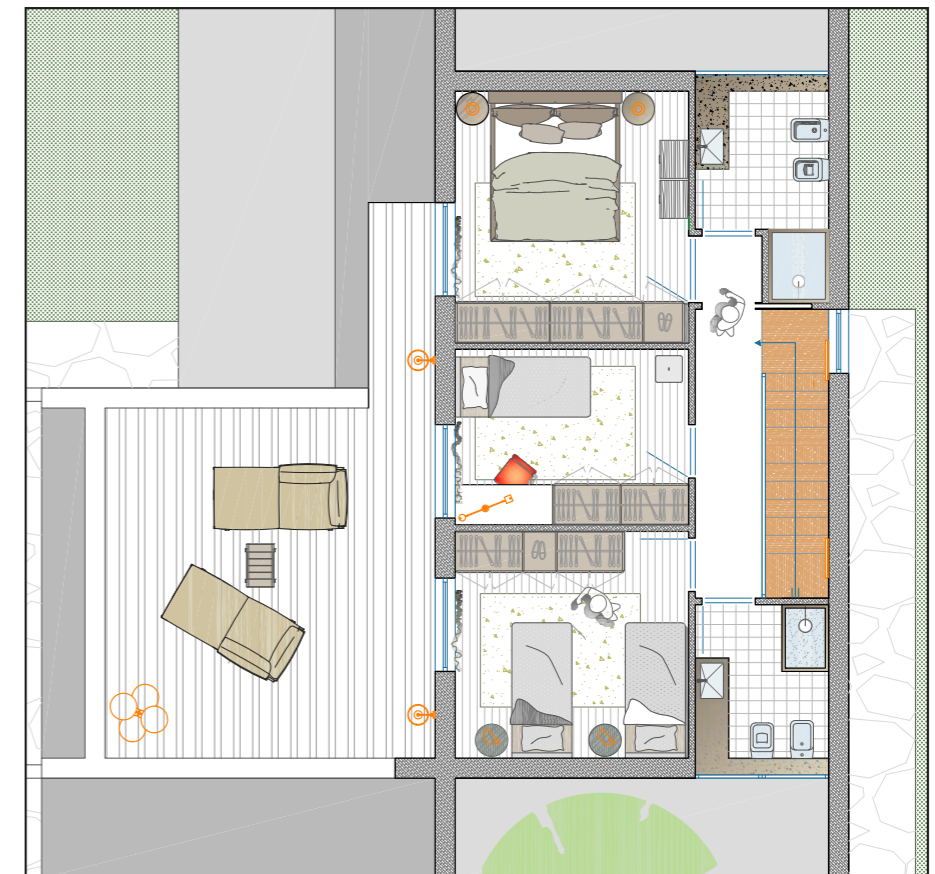
All of this can be done nowadays and this is what the *AD House* system offers to the client, to the architect, to the engineer: it is the introduction in the planning phase of futuristic rendering applications through **virtual reality**.

A technology that allows you to enjoy a preview of a space that has not been built yet; entering the building, visiting it thanks to an immersive vision allows you to interact with it in order to evaluate the spaces and modify the project. This can also be done in a shared conference, thousands of kilometres away from the designated space.









**I codici univoci:
garanzia di
tracciabilità,
efficienza,
sicurezza.**

*Unique codes:
a guarantee of traceability,
efficiency, safety.*

Velocità esecutiva, precisione e facilità di assemblaggio, spedizione efficiente dell'intera struttura, nei suoi componenti, in ogni parte del Mondo, tracciabilità assoluta dei materiali e delle operazioni sono consentiti e favoriti dall'introduzione di un codice univoco che contrassegna ciascun elemento strutturale.

Executive speed, precision and ease on the assembly work, efficient shipping of the whole structure, in all its components, all over the world; an unconditional traceability of materials and operations is allowed and promoted by the introduction of a unique code that marks every single structural element.

Grandi elementi strutturali e piccoli pezzi di finitura sono marcati, così da renderne univoci identità, riconoscimento, localizzazione e corretto posizionamento in fase di montaggio, oltre che garantirne e proteggerne la storia produttiva. Grazie ai codici univoci il cliente di *AD House* può contare ancor più, ovunque si trovi, su una costruzione di qualità elevatissima, di rapida e sicura realizzazione, improntata ai massimi standard attuali di efficienza e tutela.

All the structural elements - large and small - are branded, so as to make their recognition and localization unambiguous and to position them correctly during the assembly process, as well as guaranteeing and protecting their production history. Thanks to the unique codes, every *AD House* customer can count even more on a very high quality in the construction process, on a fast and safe realization, based on the highest current standards of production efficiency and tutelage.





Progettare e arredare fianco a fianco con gli specialisti del lusso

Design and furnish side by side with luxury specialists

Una casa *AD House* ti offre un incommensurabile valore in più. La possibilità di un ideale equilibrio, fin dal progetto tra struttura e spazio, tra bellezza architettonica e armonia abitativa degli interni. *AD Dal Pozzo*, cuore dell'azienda, è infatti un punto di riferimento assoluto nel panorama italiano dell'interior design. In decenni di presenza nel mercato dell'arredamento più elitario ed esclusivo il suo team specializzato ha firmato interni tra i più ricercati e lussuosi del mondo. Competenza, esperienza e una gamma di arredi e complementi che spazia tra oltre 600 marchi, tra i più celebri, innovativi e iconici del settore, sono a tua disposizione fin dal primo incontro per studiare, scegliere, adattare oggetti e applicazioni allo stato dell'arte, creazioni dei migliori designer e brand internazionali.

An *AD House* home offers you an immeasurable extra value. The possibility of an ideal balance, starting from the project on structure and space, between architectonic beauty and interior housing harmony. *AD Dal Pozzo*, the heart of the company, is in fact an absolute benchmark in the Italian panorama of the interior design. In decades of presence in the highest standard furniture market, its exclusive specialized team has authenticated some of the most valued and luxurious interior ambiances in the world. With its proficiency, experience and a wide range of furnishings and accessories connected to over 600 of the most famous, innovative and iconic brands in the industry, *AD Dal Pozzo* is at your disposal since the first meeting in order to study, choose and adapt objects following an artistic path which is sprinkled by the creations of the best designers and international brands.



Lascia affiorare, insieme ad AD Dal Pozzo, l'anima autentica della tua dimora. Pianifica la sua pregiata, eccellente quotidianità e i momenti che daranno comfort, sapore e carattere al tuo privilegiato abitare.

Together with AD Dal Pozzo, you can see the rising of the authentic soul of your home. Plan your fine, excellent everyday life and all the cozy moments that will flavour and distinguish your privileged way of living.





Letti Tadao "FLOU"



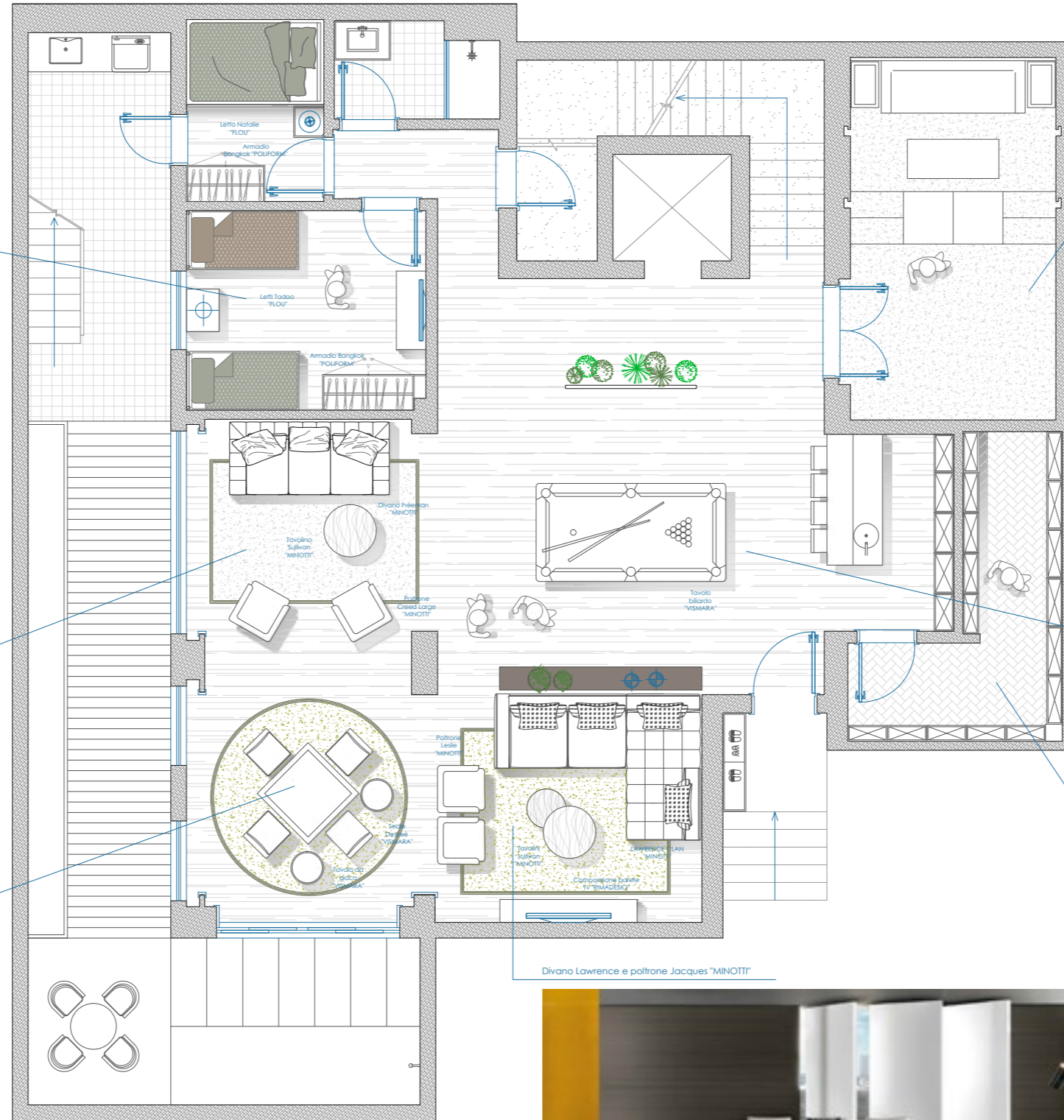
Divano Freeman e poltrone Creed "MINOTTI"



Poltrona Leslie "MINOTTI"



Tavolo da gioco "VISMARA"



Sala cinema privata



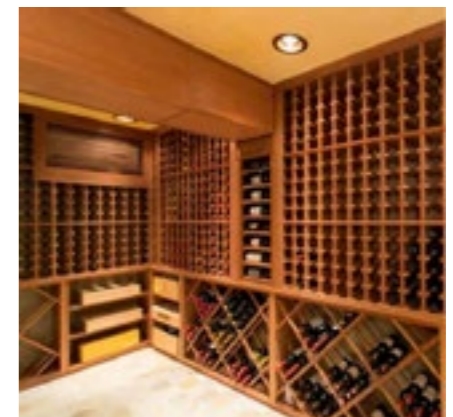
Tavolo biliardo "VISMARA"



Cantina



Divano Lawrence e poltrone Jacques "MINOTTI"



Cantina



AD
DAL POZZO

**AD Dal Pozzo, l'idea
e lo stile, fuori, dentro
e oltre la dimora.**

*AD Dal Pozzo, ideas and style,
outside, inside and beyond
your home.*



Al cuore del progetto *AD House* c'è AD Dal Pozzo, marchio storico dell'interior e living design italiano. Rivenditore dei brand più importanti nel panorama dell'arredamento internazionale, AD Dal Pozzo è anche progettista, consulente e partner, in prestigiosi progetti residenziali, commerciali e alberghieri. Da questa insostituibile esperienza è maturata l'idea, oggi realtà strutturata e operativa, di *AD House*.

Nell'immaginare e dare vita a *AD House*, AD Dal Pozzo ha profuso il suo **migliore know-how**: la visione aperta, avanzata, concreta e globale; la capacità d'immaginare, concepire e realizzare dimore e ambienti di lusso, classe e comfort, curati dalla struttura fino al dettaglio e al complemento d'arredo, con la massima attenzione a gusti, standard e aspettative di una clientela selettiva ed esigente.

At the heart of the *AD House* project you can find AD Dal Pozzo, historic brand of the Italian interior and living design. Dealer of the most important brands in the international furniture panorama, AD Dal Pozzo is also designer, consultant and partner, in prestigious projects regarding hotels, residential and commercial areas. The concept of *AD House*, which today is a structured and actionable institution, arose from this irreplaceable experience.

While imagining and giving life to the *AD House*, the best AD Dal Pozzo **know-how** was given: an open, advanced, concrete and global vision; the ability to imagine, conceive and realize homes and luxury environments, comfortable and classy, taken care of up to the furniture smallest detail, with the utmost attention to the taste, the standards and the expectations of a selective and demanding clientele.





DALL'ARREDAMENTO ALLA PROGETTAZIONE DEGLI SPAZI E DELLE CASE PIÙ BELLE DEL MONDO. IN AD HOUSE BATTE UN CUORE DI STILE, RICERCA, PRIVILEGIO.

From the furniture to the design of the most beautiful spaces and houses in the world. AD House has a heart full of style, research and privilege.

AD House è una nuova, importante tappa di una storia che AD Dal Pozzo scrive da decenni: quella del miglior living & interior design italiano. Un traguardo raggiunto mettendo a frutto sapere e capacità e del reparto di progettazione interno, guidato dal gruppo AD Dal Pozzo. Un laboratorio d'idee ed elevatissime competenze che, dalla progettazione ex novo di ambienti - singoli spazi, edifici o complessi di fabbricati - si spinge da sempre con successo fino all'architettura e all'ingegneria nel senso più ampio, facendo tesoro dell'inestimabile esperienza, in fatto di materiali e soluzioni, esaltata dall'applicazione delle tecniche e delle concezioni più avanzate. Nascono così edifici belli, funzionali e capaci di esprimere elevate performance ambientali ed energetiche, oltre ad altissimi standard abitativi. Il senso più pieno e autentico della rivoluzione *AD House*.

AD House is an important stage in a story that AD Dal Pozzo has been writing for decades: the one of the best living & interior Italian design. A goal achieved by employing the knowledge and skills of the interior design department, led by AD Dal Pozzo group. A laboratory of ideas and very high skills that, from the ex-novo environments design - single spaces, buildings or buildings complexes - has always successfully aspired to a broadest sense in architecture and engineering, considering significant the inestimable experience on materials and solutions, enhanced by the application of the most advanced concepts and techniques. This is how functional and graceful buildings are born, aimed at expressing high environmental and energetic performances, in addition to the highest living standards. This is the fullest and most authentic sense of the *AD House* revolution.



**Se la casa è
intelligente, la vita
è comoda, sicura,
tranquilla e rilassata.**

*If the house is intelligent,
life will be comfortable,
safe, quiet and relaxed.*

Ciascun progetto *AD House* è sviluppato, fin dai primi passi, per integrare in modo efficace e naturale i più avanzati ritrovati di controllo e programmazione, basati sulle tecnologie domotiche e sull'interazione Web.

Smart House e Internet of Things sono qui realtà concrete e operative, che rendono appagante l'esperienza dell'abitare e facile, efficiente, accurato il rapporto tra uomo e sistemi. Un approccio contemporaneo, piacevole e funzionale alla gestione dell'energia (impianti di illuminazione e di riscaldamento, ventilazione e condizionamento dell'aria, dell'entertainment (apparecchi audio/video multimediali) e degli impianti dedicati alla prevenzione e alla gestione dei rischi per l'incolumità e la sicurezza degli occupanti.

Each *AD House* project is developed from the first steps, to integrate naturally and effectively the most advanced results on control and programming, based on home automation technologies and on Web interaction. **Smart House and Internet of Things** are concrete and operational realities that make the experience of living satisfying, efficient and easy, as well as the accurate relationship between man and systems.

A contemporary and pleasant approach, which is functional to the energy management (lighting systems and heating, ventilation and air conditioning, entertainment (appliances multimedia audio / video) and systems that are dedicated to prevention and risk management, aimed to the safety of the occupants.



Sicurezza d'acciaio, contro terremoti, incendi, eventi naturali e usura

*Steel security, against earthquakes, fires,
natural events and intensive use*

La struttura degli edifici *AD House* è garanzia dei massimi standard di sicurezza attualmente raggiungibili. L'acciaio è oggi il materiale da costruzione con un elevatissimo rapporto resistenza/peso. Ciò significa che costruzioni in ogni caso "leggere" assicurano un elevato grado di resistenza e di protezione in caso di fenomeni naturali disastrosi quali i terremoti. L'acciaio non è combustibile, caratteristica che tutela edificio e occupanti dai maggiori pericoli di un incendio, oltre ad essere una protezione sicura contro le scariche atmosferiche. L'acciaio rivestito di zinco, inoltre è meno soggetto alla corrosione, agli effetti negativi del tempo, alle deformazioni dovute agli assestamenti, all'aggressione di micro-organismi, muffe o insetti. *AD House*: concept leggero, tranquillità quotidiana, solidità negli anni.

AD House structure is a guarantee of the highest currently available security systems standards. Steel is nowadays the construction material with a very high resistance/weight ratio. This means that the buildings made of steel ensure a high degree of resistance and protection in the event of catastrophic natural phenomenon such as earthquakes. As steel is not combustible, the building and its occupants are protected from the dangers of a fire; the conductivity of the league settles a providential electrical discharging as well as being a secure protection against weather conditions. Moreover, the zinc-coated steel is less subject to corrosion, to the negative effects of time, to deformations due to adjustments, to the aggression of micro-organisms, moulds or insects. *AD House*: light concept, daily calmness, solidity over the years.





L'ossatura di una casa *AD House* è d'acciaio, leggero ed estremamente durevole. Le migliori qualità di un materiale eccezionale si trasferiscono a edifici dalle prestazioni superiori, rispetto a tutti quelli costruiti secondo metodi edilizi e con tecniche tradizionali. La struttura più leggera consente un notevole risparmio nelle opere di fondazione, mentre la duttilità intrinseca della lega eleva sensibilmente la risposta a eventi sismici o climatici critici.

L'acciaio, **riciclabile al 100%**, non emette gas, è ipoallergenico ed è privo di resine e altri prodotti chimici. Scegliendo i profili rivestiti con zinco-magnesio aumenta la resistenza alla corrosione delle strutture. La struttura in acciaio permette poi un'ampia scelta di sistemi di isolamento per garantire comfort interno in ogni stagione.

The *AD House* structure is made of steel, which is light and extremely durable. The best qualities of an exceptional material are transferred to buildings with superior performance, compared to all those built according to the traditional techniques. The lightest structure allows considerable savings in the works of foundation, while the intrinsic ductility of the alloy is more efficient in case of critical seismic or climatic events.

The steel, which is **100% recyclable**, does not emit any gas; it is hypoallergenic and free of resins and other chemicals. By choosing the zinc-magnesium coated profiles, resistance to corrosion of the structures increases. Plus, the steel structure offers a choice of insulation systems, in order to ensure internal comfort in every season.





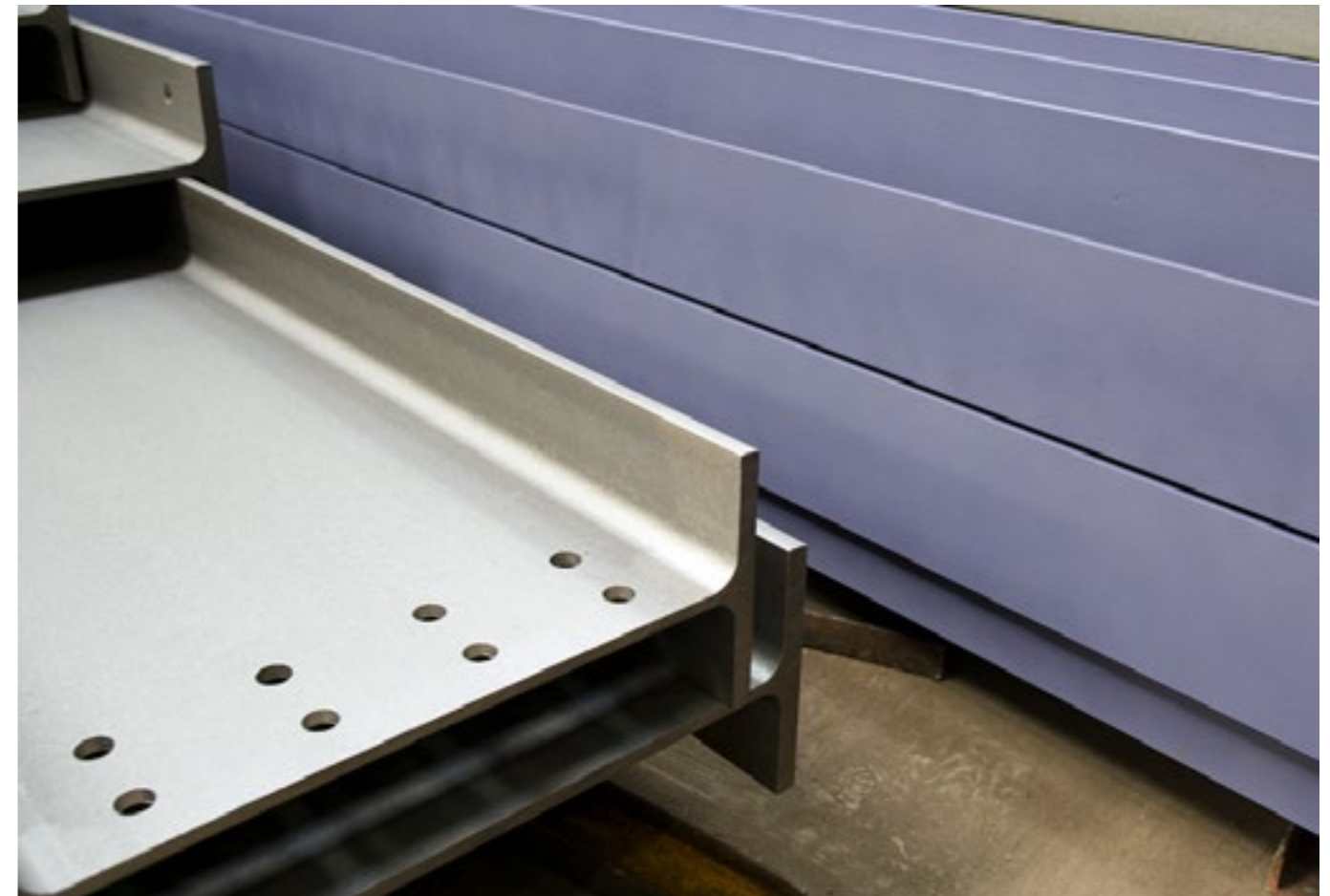
Soluzioni e materiali: nell'anima, tecnologia di confine.

*Solutions and materials:
border technology into the soul.*



Concepito e costruito tra oggi e domani: le case *AD House* hanno dentro di sé i frutti della più avanzata ricerca in campo edilizio. Le strutture in acciaio combinate con il sistema CFS permettono una massima flessibilità architettonica, mantenendo prestazioni eccezionali in termine antisismico. Grazie alle competenze ingegneristiche siamo in grado di dimensionare il progetto e la quantità di acciaio per ciascuna abitazione: l'elevata duttilità dell'acciaio annulla la vulnerabilità sismica degli edifici. Le strutture sono collegate tra loro mediante connessioni rafforzate da bulloni e piastre per l'acciaio strutturale e da viti e rivetti appositamente dimensionati per le strutture in CFS. Per ogni progetto poi vengono realizzate in fabbrica le asole per il passaggio dei cavidotti e degli impianti all'interno delle strutture, ottimizzando così i tempi di cantiere ed eseguendo un progetto preciso in ogni dettaglio.

Conceived and built between today and tomorrow: the *AD House* is the outcome of the most advanced research in the construction field. The CFS combined steel structures offer a very high architectural flexibility and maintain exceptional anti-seismic performances. Thanks to its engineering knowledges, *AD House* is able to dimension the project and steel quantity for every single building: the high ductility of steel cancels the seismic vulnerability of buildings. Structures are related each other through connections reinforced by bolts and plates for structural steel and by dimensioned screws for the structures in CFS. In every project, then, the rings for the passage of the ducts and implants inside the structures optimize the construction time and accomplish a project in every detail.



FORTE, DUTTILE, RESISTENTE, RICICLABILE.
LA NOBILE MATERIA CHE SOSTIENE LA TUA
DIMORA E LE ASSICURA VALORI INOSSIDABILI.

Strong, ductile, resistant, recyclable. The noble material that supports
your home and ensures stainless values.





Una scelta ecocompatibile, fino in fondo, a partire dal cantiere

*An eco-friendly choice, starting from
the construction site, up to the bottom*

Come ultima evoluzione dei sistemi edilizi, le soluzioni e i processi che concorrono alla progettazione e all'edificazione di una casa *AD House* sono stati sviluppati ponendo al centro le performance in fatto di efficienza termica e ambientale.

La flessibilità del sistema permette la scelta dei migliori e più adeguati materiali isolanti che potranno essere a loro volta riciclati al termine del ciclo di vita.

La grande efficienza termica raggiunta dai fabbricati garantisce notevole risparmio energetico e aumentato rispetto per l'ambiente, rispetto alle più diffuse tecnologie edilizie tradizionali.

L'acciaio è attualmente il materiale più riciclato al mondo, perché recuperabile al 100%, non emette gas, è ipoallergenico ed è privo di resine e di altri prodotti chimici. Grazie a queste qualità rappresenta la miglior scelta nell'ambito delle costruzioni ecocompatibili.

As the late evolution of construction systems, the solutions and processes used to plan and build a *AD House* have been developed with a focus on performances of thermal and environmental efficiency. The system flexibility allows to choose the best and most suitable insulating materials, that can be recycled at the end of their life. Comparing to the most common construction technologies, the great heat efficiency guarantees a remarkable energy saving. Nowadays, steel is the most recycled material in the world, because it is 100% recoverable, it does not emit gas, it is hypoallergenic and it is free from resins and other chemicals. Thanks to these qualities, steel is considered to be the best choice in eco-friendly construction field.



Sostenibile ed efficiente, la tua casa buona per natura.

Sustainable and efficient, your home is good for nature.



Su misura d'uomo, famiglia e ambiente. Il concept stesso di ogni casa *AD House* nasce e cresce seguendo linee guida e basandosi su concetti, materiali, soluzioni improntati al raggiungimento delle migliori prestazioni energetiche ed economiche: la più completa garanzia di un modo d'abitare rispettoso dei bisogni umani e naturali.

Aumenta così, grazie alla scelta del più adatto materiale isolante, l'efficienza termica degli edifici, garantendo un notevole risparmio energetico e un maggior rispetto per l'ambiente. Le stesse caratteristiche favoriscono il massimo comfort termico e acustico, migliorando considerevolmente la qualità generale di vita.

L'integrazione di sistemi di energia da fonti rinnovabili unita alla progettazione di un involucro performante rende le abitazioni meno inquinanti, fino ad arrivare ad ottenere edifici NZEB.

Man, family and environment oriented. The idea of every *AD House* follows guidelines and is based on concepts, materials and solutions in order to reach the best energetic and economic performances: the most complete guarantee of a way of living respecting natural and human needs.

The choice of using the most suitable isolating material makes thermal efficiency of buildings to increase sensibly, guaranteeing a remarkable energy saving and a bigger respect of environment. The same characteristics favour the maximum thermal and acoustic comfort and considerably increase the quality of life.

The integration of renewable energy systems combined to the planning of a performing core make information less harmful, arriving to NZEB buildings.





VITA QUOTIDIANA, RISPETTO PER ARIA
E NATURA, RESA E RISPARMIO ENERGETICI.
CASE PENSATE PER L'ARMONIA, ANCHE
TRA UOMO ED ECOSISTEMA.
A PARTIRE DAL CANTIERE.

Everyday life, respect of air and nature, energy saving performance.
Houses thought for harmony, between man and nature.
Beginning from the construction site.

AD House significa edilizia leggera e pulita: la rivoluzione si vede e si tocca anche in cantiere. Un approccio ai lavori nuovo, diverso, verde, che non disturba la qualità della vita e del territorio, in fase d'opera, né deturpa o segna profondamente e a lungo l'area delle operazioni. La massima precisione nella produzione degli elementi rende semplice e veloce il montaggio della struttura, abbreviando i tempi e l'impatto logistico del cantiere, abbassando i costi generali e riducendo al minimo la presenza di scarti e le necessità di smaltimento. Nello stesso tempo la grande facilità d'assemblaggio e la leggerezza delle strutture consentono di ottimizzare le squadre di lavoro, rendendo sostenibili l'impegno e le spese della manodopera. Chiarezza e ordine nella costruzione, inoltre, limitano l'intervento di costose attrezzature di cantiere e rendono il cantiere un luogo di lavoro più sicuro.

AD House means light and clean building: revolution begins from the construction site. It is a new, different and green approach to work, that does not disturb the quality of life and territory during construction, and neither deeply spoils the construction site. Maximum precision in the elements production makes the assembly of the house simpler and faster and reduce the impact on logistics of the construction site, thus, the need of disposal and the overall costs decrease. At the same time, the great facility in assembling and the lightness of the structures allow to optimize the work teams and to make affordable the costs of labour. The meticulous engineering of process and the order of construction also limit the use of expensive construction equipment. Plus, clarity and order during construction restrict the intervention of expensive equipment, making the construction site a safer working place.



**Manni Group,
gli specialisti
internazionali
dell'acciaio.**

*Manni Group, the historical
italian company operating
in the steel industry*

Nella struttura delle case *AD House* c'è la tecnologia di Manni Green Tech, l'azienda di Manni Group che ricerca e sviluppa nuove tecnologie per la realizzazione di unità residenziali, industriali e commerciali in sistemi prefabbricati antisismiche e sostenibili in Cold Formed Steel (CFS), acciaio lavorato a freddo.

Manni Group è l'autentico punto di riferimento italiano e tra i **leader mondiali** in fatto di innovazione nella lavorazione e nell'impiego dell'acciaio, applicati ai diversi ambiti dell'edilizia.

Con **oltre 70 anni d'esperienza**, tre business unit e sei società, domina il mercato degli elementi strutturali in acciaio prelavorati, studia, produce e commercializza prodotti ad alto contenuto tecnologico.

Il know-how di Manni Green Tech, risultato di un'ampia ricerca operata da tempo con i migliori studi di mercato, assicura il più avanzato e affidabile scheletro d'acciaio a ciascun progetto *AD House*.

In *AD House's* houses structure you find the technology of Manni Green Tech, the Manni Group company that researches and develops new technologies to construct real estate, industrial and commercial units in prefabricated anti-seismic and sustainable in cold formed steel (CFS).

Manni group is the authentic Italian benchmark point of construction, plus it is one of the **world leaders** in terms of innovation and steel processing.

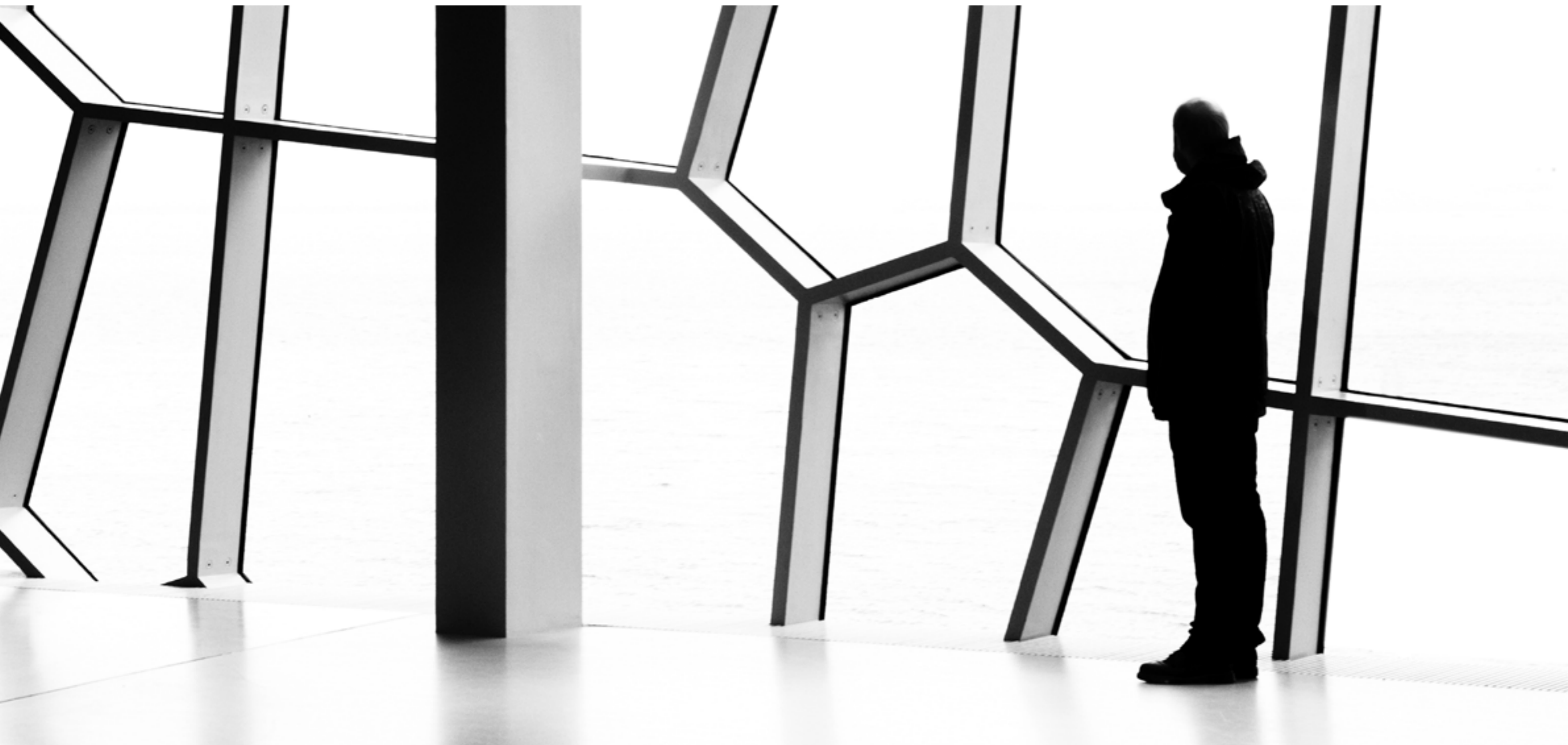
With over 70 years of experience, 3 business units and 6 societies, Manni Group does not only dominates the market of pre-worked steel elements, but it also studies, produces and sells high quality products and advanced design services.

Manni Green Tech know-how is the result of an extensive research through the best market analysis and ensures the most advanced and reliable steel structure for each *AD House* project.



IN FATTO D'ACCIAIO, IL PIÙ PRESTIGIOSO
E AUTOREVOLE PARTNER TECNICO, PUNTO
DI RIFERIMENTO MONDIALE PER STRUTTURE
E APPLICAZIONI EDILIZIE.

When it comes to steel, the most prestigious technical partner,
a worldwide benchmark for construction structures and applications.



**Prestazioni
e sicurezza estreme.
Come in una top car.**

*Extreme performances and safety.
Like in a top car.*



Nel processo ingegnerizzato di costruzione *AD House* tutto risulta perfetto. Dalle misure di ogni componente e dettaglio, fino ai tempi d'esecuzione, sempre rigorosamente rispondenti a quelli previsti. Calcoli e pratiche così raffinati, che garantiscono accuratezza ed efficienza assolute, un patrimonio che *AD House* ha acquisito dall'esperienza di tecnici qualificati, cresciuti nel mondo dell'automotive di alta gamma - Giugiaro e Pininfarina - e nei settori industriale ed edilizio.

Ergonomia, impiego magistrale dei materiali e delle tecniche d'assemblaggio, precisione maniacale nelle verifiche e nei test: ogni considerazione e azione, come per le supercar, mira a prestazione e sicurezza. Le qualità con le quali si esprime al livello più alto l'abitare contemporaneo.

During the engineered construction project of *AD House* everything is perfect. From the measurements of each element and detail, to the execution times which are always in line with the expectations. We can trust very refined calculations and procedures, thanks to the hard work of qualified specialists who trained in the Giugiaro and Pininfarina automotive field and worked in the industrial and construction field as well.

Ergonomics, masterful use of materials and assembly techniques, a maniacal precision during checks and tests: like the super cars, every detail and action are aimed to major performances and safety. The qualities to express the contemporary living at its highest level.





AD HOUSE

Grisignano di Zocco

Via Alcide De Gasperi, 82/84
36040 - Grisignano di Zocco (VI)
+39 0444 614521
house@arredodalpozzo.it

—

www.house.arredodalpozzo.it

