



**Anáhuac**  
Mayab

# GUÍA DE SUPERVIVENCIA BÁSICA EN MÉRIDA

[www.anahuacmayab.mx](http://www.anahuacmayab.mx)

# ÍNDICE

- 3** Introducción.
- 4** Mérida, tu nuevo hogar.
- 5** Datos generales de la ciudad.
- 7** Clima.
- 8** ¿Dónde vivir en Mérida?
- 9** Sitios recomendados para vivir en Mérida si eres estudiante foráneo en la Anáhuac Mayab.
- 11** Precios aproximados de renta de inmuebles en Mérida.
- 11** Cosas que debes tener en cuenta al rentar.
- 12** Precios estimados para vivir en Mérida.
- 13** Transporte escolar/ Mayabús.
- 13** Transporte público en Mérida.
- 14** Teléfonos de emergencia.
- 15** La Anáhuac Mayab te apoya si eres estudiante foráneo.

# INTRODUCCIÓN



Una de las mejores partes de convertirse en estudiante universitario es tener la oportunidad de salir de casa de tu familia e iniciar una nueva etapa en una ciudad distinta que te ayudará a convertirte en la mejor persona que puedes ser.

Si estás a punto de estudiar la universidad y has escogido la Anáhuac Mayab como tu alma máter entonces te damos la bienvenida a la ciudad de Mérida, una de las mejores ciudades para vivir en el sureste mexicano.

Queremos que tengas la mejor experiencia como alumno foráneo y por eso te damos toda la información que necesitas para convertirte en un orgulloso meridano por elección.

# MÉRIDA, TU NUEVO HOGAR



Mérida es la capital del estado de Yucatán y una de las ciudades más dinámicas del sureste. Esta ciudad es el punto de partida hacia distintos puntos de interés turístico y comercial, además de ser el centro de encuentro y proyección más importante en el sureste mexicano.



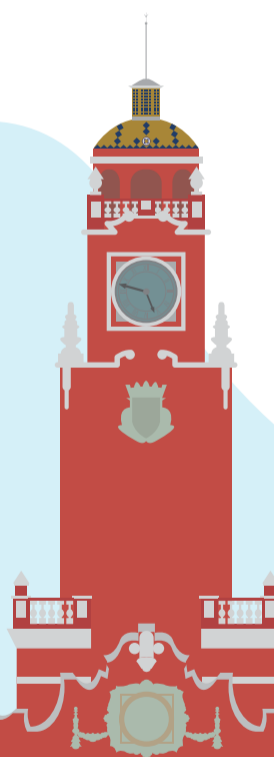
# DATOS GENERALES DE LA CIUDAD



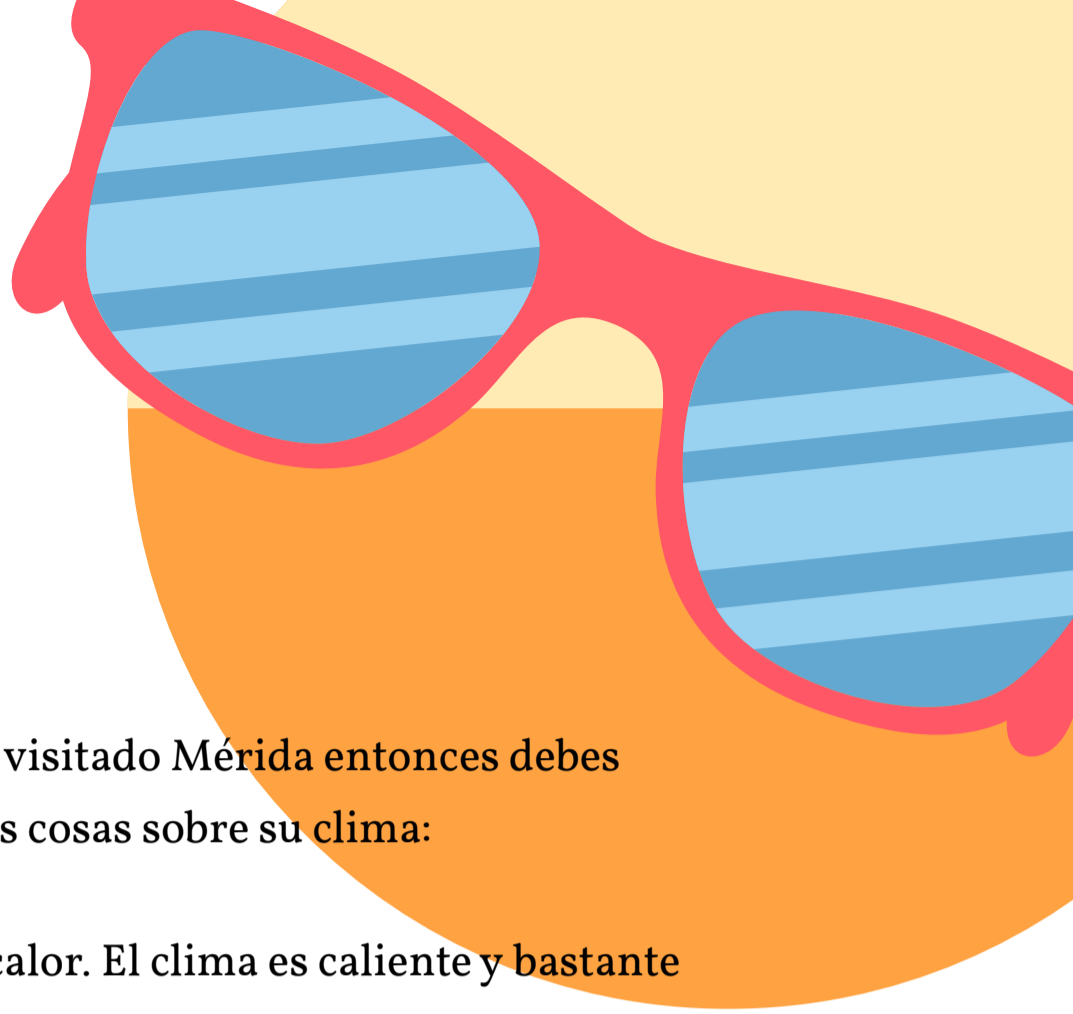
- ▶ También es conocida como la “*Ciudad Blanca*”.
- ▶ La ciudad fue fundada el 6 de enero 1542 por el español Francisco de Montejo “*El mozo*”. Esta es la razón por la cual escucharás que avenidas y fraccionamientos llevan este nombre.
- ▶ La ciudad es el núcleo del área conurbada de la Zona Metropolitana de Mérida, la cual se encuentra conformada por Mérida, Kanasín, Umán, Conkal y Ucú.



- ▶ Algunos de los barrios tradicionales de la ciudad son: Itzimná, San Juan, San Cristobal, San Sebastián, Santa Ana, Santa Lucía, Santiago, Santa Isabel y La Mejorada.
- ▶ Algunos de los sitios de referencia más importantes de la ciudad son: El Monumento a la Patria, Plaza Principal, Catedral de San Ildefonso, Edificio Central de la Uady, Parque Zoológico Centenario, Parque de Las Américas, Teatro Armando Manzanero, Parque de Santa Lucía, Parque de Santa Ana, Gran Museo del Mundo Maya.



# CLIMA



Si nunca has visitado Mérida entonces debes saber algunas cosas sobre su clima:



Hay mucho calor. El clima es caliente y bastante húmedo, especialmente durante el verano.



La época más calurosa va de abril a agosto. Durante esta temporada deberás acostumbrarte a temperaturas de hasta 40° centígrados por lo que el aire acondicionado se convertirá en tu mejor amigo.



En Mérida nos encanta el agua, y por esa razón tenemos una larga temporada de lluvia que se extiende de mayo a enero.



~~~~~

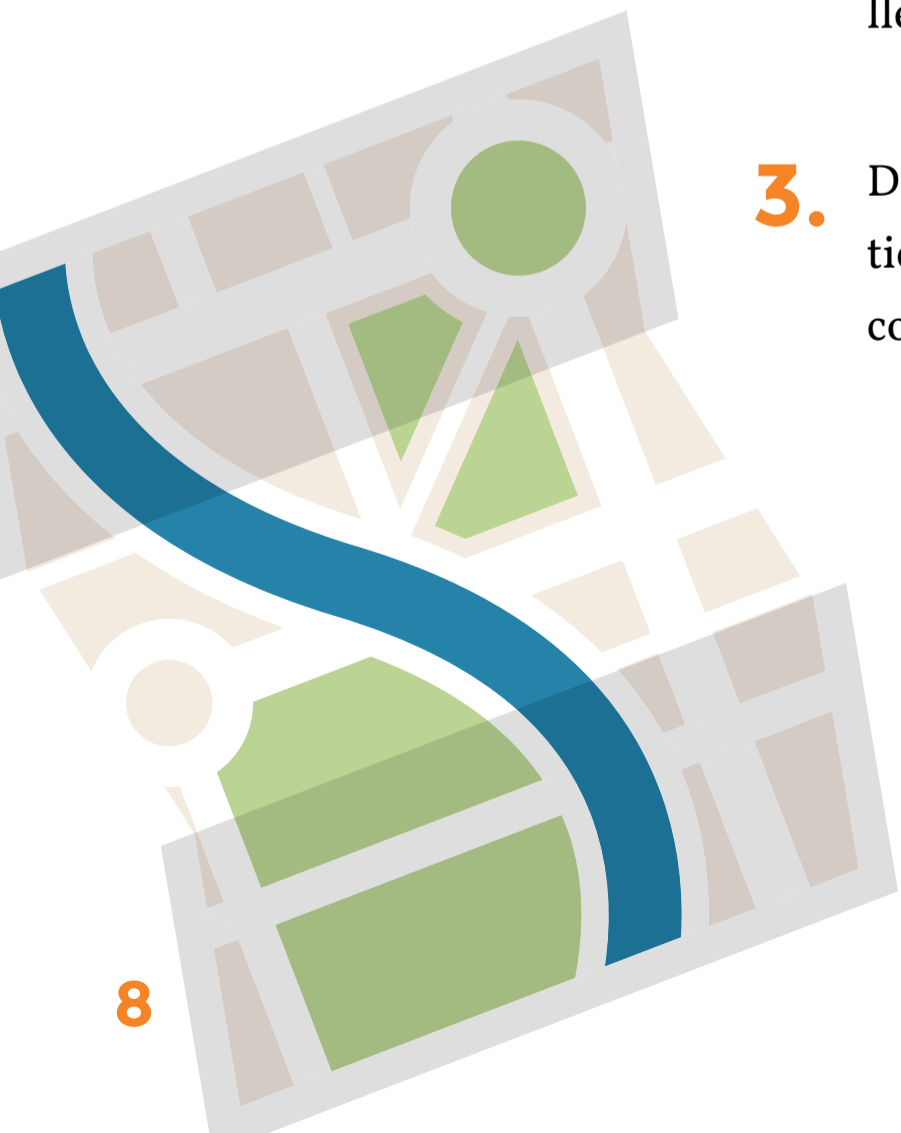
Aunque el sol y el calor pueden parecer algo negativo debes tener en cuenta que siempre podrás refrescarte los fines de semana en alguna de las **bellas playas** cerca de Mérida o en alguno de las decenas de cenotes cercanos a la ciudad.

# ¿EN DONDE VIVIR EN MÉRIDA?



Estudiar la universidad en otra ciudad implica encontrar una casa o departamento con ciertas características que debes tener en cuenta:

- 1.** Tu casa, departamento o habitación debe estar, de preferencia, cerca de la universidad.
- 2.** Si no estás cerca de la universidad debes escoger un lugar que se encuentre cerca de paradas de camión, taxis o cerca de avenidas vitales para llegar en automóvil a la universidad.
- 3.** Debes escoger un lugar cercano a servicios y tiendas, supermercados, bancos, lavanderías, cocinas económicas, gasolineras y más.





# SITIOS

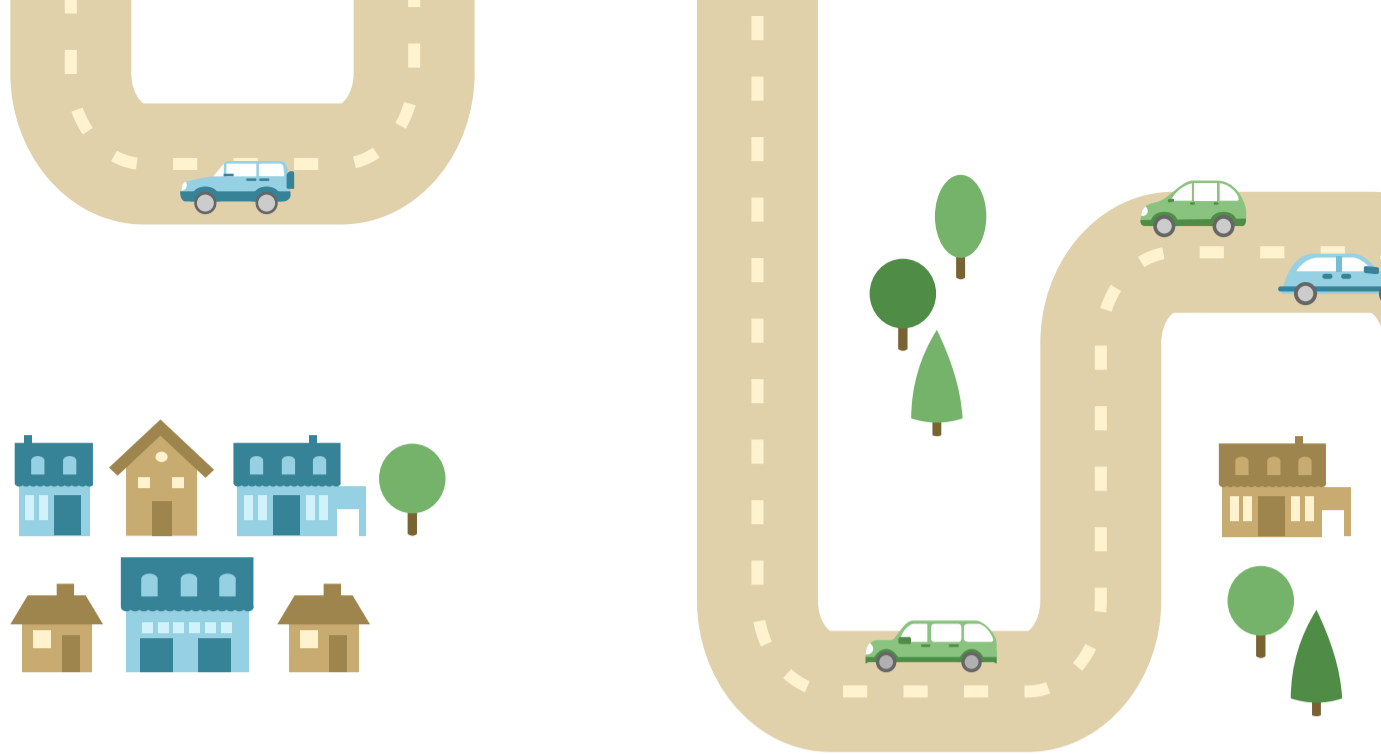
## RECOMENDADOS

# PARA VIVIR EN MÉRIDA

La Anáhuac Mayab está localizada fuera de la ciudad de Mérida, a unos 10 minutos sobre la carretera Mérida-Progreso. Por esta razón recomendamos los siguientes sitios para vivir cerca de la universidad:

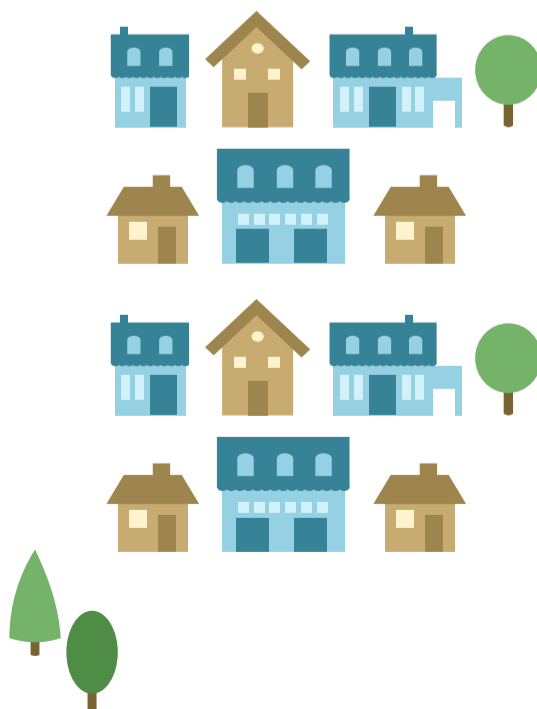
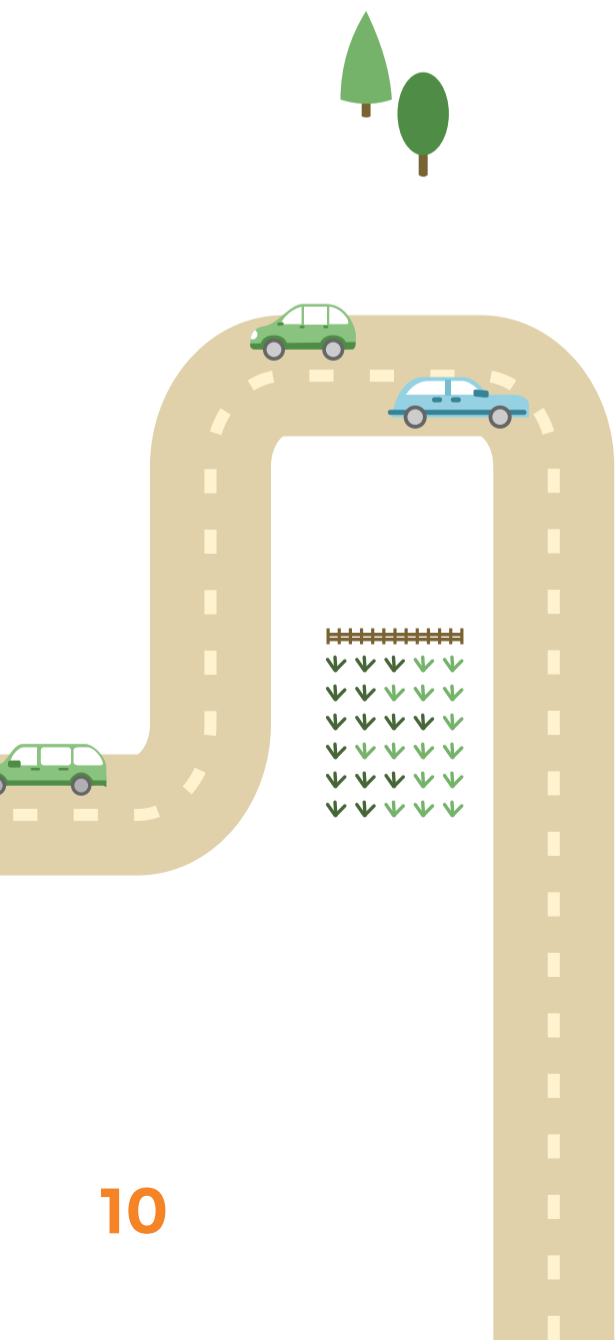
- ▶ Fraccionamiento Campestre.
- ▶ Fraccionamiento Villas La Hacienda.
- ▶ Fraccionamiento Montecristo.
- ▶ Fraccionamiento Montes de Amé.
- ▶ Francisco de Montejo.
- ▶ Colonia Cordemex.
- ▶ Fraccionamiento Las Américas.





Las anteriores son las colonias y fraccionamientos recomendados debido a la cercanía con la universidad y las rutas principales del autobús escolar. Sin embargo hay otras colonias y fraccionamientos que se encuentran un poco más alejadas de la universidad y que ofrecen ventajas en temas de precios de renta. Algunas de estas colonias son:

- ▶ Buenavista.
- ▶ Barrio de Santa Ana.
- ▶ Colonia García Gineres.
- ▶ Itzimná.



# PRECIOS

## APROXIMADOS

### DE INMUEBLES HABITACIONALES EN MÉRIDA



Departamentos: \$4,000 a \$8,000 mensuales.

Casas en renta: \$3,000 a \$15,000

Casa de Asistencia (Hombre y Mujer): \$2,500 a \$7,000

Residencias Universitarias: Hasta \$6,300

### COSAS QUE DEBES TENER EN CUENTA AL RENTAR.

- ▶ El precio de la renta de los inmuebles varía dependiendo de la zona, servicios y tipo de inmueble.
- ▶ Casi todas las rentas te piden 3 meses de pago correspondientes a 1 mes de renta, 1 mes de depósito y 1 mes de pago al licenciado que realiza el contrato de renta.
- ▶ Sí, en casi todas las rentas es necesario realizar un contrato para el que se te pedirán diversos documentos y referencias. En algunas ocasiones es necesario un aval.
- ▶ Es muy probable que no recuperes el mes de depósito.
- ▶ La mayoría de los contratos por arrendamiento se realizan por mínimo 1 año.



# PRECIOS

## ESTIMADOS

### PARA VIVIR EN MÉRIDA



Aunque la vida en Mérida no es muy cara, en comparación con otras ciudades del país, tendrás gastos fijos que debes tener en cuenta:

- ▶ **Pago de luz:** Dependiendo de tus hábitos de consumo, el pago de luz varía entre los \$250-\$800 bimestral.
- ▶ **Pago de teléfono e internet:** Varía de acuerdo a la empresa que te dé el servicio. En el caso de Telmex el servicio básico es de \$389.
- ▶ **Pago de agua:** El pago es mínimo.
- ▶ **Comidas diarias:** Depende del lugar y la zona. Sin embargo las cocinas económicos tienen un promedio de entre \$50-\$70 pesos por orden.
- ▶ **La compra de la semana en el supermercado:** Varía de acuerdo al supermercado y a los hábitos alimenticios pero es de entre \$350-\$550 para una persona.
- ▶ **Gasolina:** Si tienes automóvil propio, la gasolina será tu mayor gasto.



Lo ideal para vivir cómodamente en la ciudad, teniendo en cuenta el gasto por transporte, supermercado y haciendo algunas comidas fuera de casa es de entre \$1,200 y \$1,500 pesos semanales

# TRANSPORTE ESCOLAR



## MAYABÚS

La Anáhuac Mayab ofrece el servicio de transporte escolar para llegar a la universidad. El Mayabús cuenta con diferentes tarifas, rutas y horarios.

Para conocer más sobre este servicio te invitamos a consultar el sitio oficial del servicio de transporte escolar de la universidad.



## TRANSPORTE PÚBLICO EN MÉRIDA

No es necesario contar con coche propio para que puedas disfrutar de esta bonita ciudad. Los servicios de taxis son un medio de transporte seguro, coordinado y con costo razonable, aunque también existen servicios de transporte a través de plataformas como **Uber, Cabify y más.**

Otra opción son los camiones urbanos que cuentan con rutas suficientes para transitar en Mérida; son más económicos, aunque no tienen definidos los horarios de parada en cada estación.

Conoce más sobre las rutas y paraderos del servicios de transporte público en el siguiente enlace:



[RUTAS DE CAMIONES DE MÉRIDA](#)

# TELÉFONOS DE EMERGENCIA Y SERVICIOS



## 911

Emergencias médicas, seguridad, protección civil y servicios públicos.



## 089

Denuncia anónima.



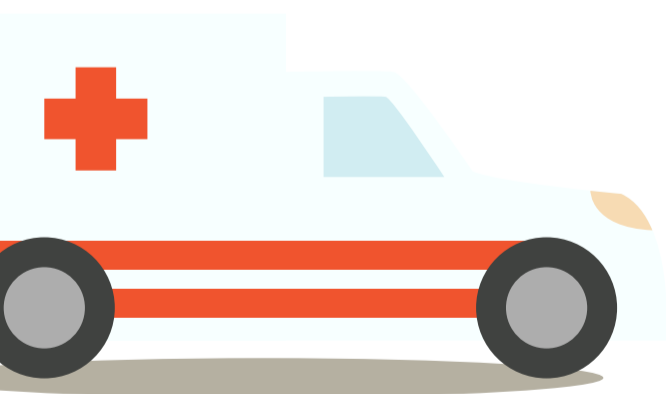
## 116 ó 924.92.42

Bomberos



## 114 ó 924-98-13

Cruz Roja



# LA ANÁHUAC

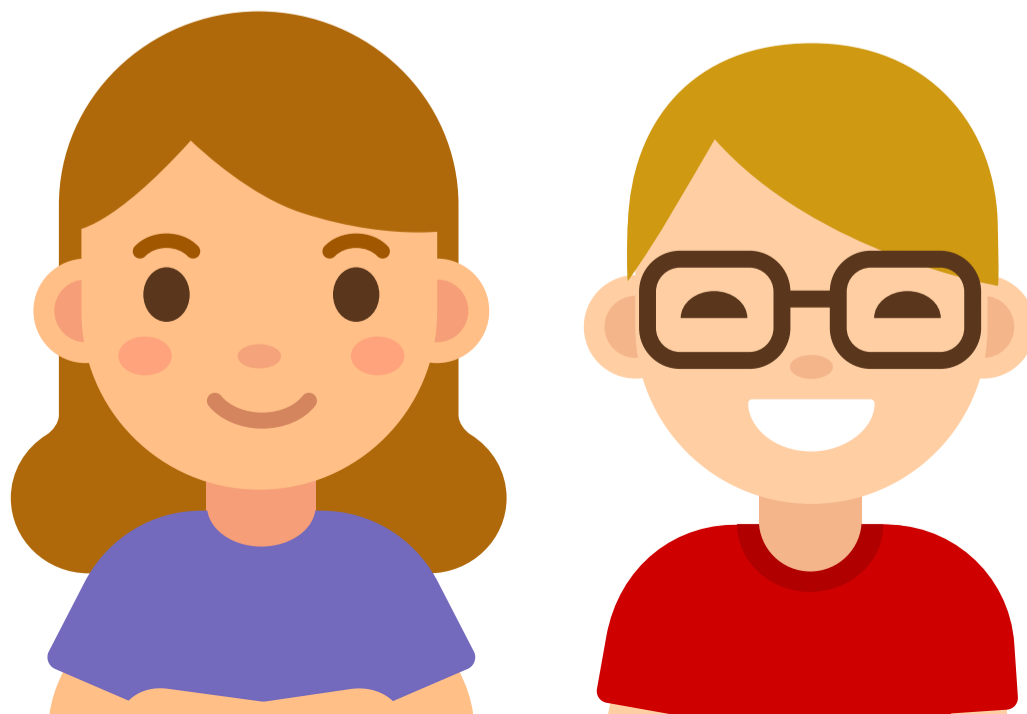
## MAYAB TE APOYA

### SI ERES ESTUDIANTE FORÁNEO

Nuestro objetivo principal es que tengas la mejor experiencia universitaria y si eres estudiante foráneo debes saber que tu universidad te apoya en cualquier cosa que puedas necesitar para adaptarte a tu nuevo hogar.

Puedes contactar directamente al departamento al Centro de Atención a Foráneos:

- ▶ Lic. Gilda Henry | Coordinadora del CAF  
[gilda.henry@anahuac.mx](mailto:gilda.henry@anahuac.mx)
- ▶ Lic. Alexa Martínez Rodríguez | Atención a Foráneos  
[alexa.martinez@anahuac.mx](mailto:alexa.martinez@anahuac.mx)





Esperamos que esta guía te sea de utilidad para ti que estás considerando venir a Mérida a vivir para estudiar la universidad en la Anáhuac Mayab.

**CONOCE MÁS SOBRE LA UNIVERSIDAD ANÁHUAC MAYAB**

Km 15.5 Carretera Mérida a Progreso, Int. Km 2 Carretera a Chablekal.  
Mérida, Yucatán, México. C.P. 97310  
Tel. (999) 942 4800 con 5 líneas