

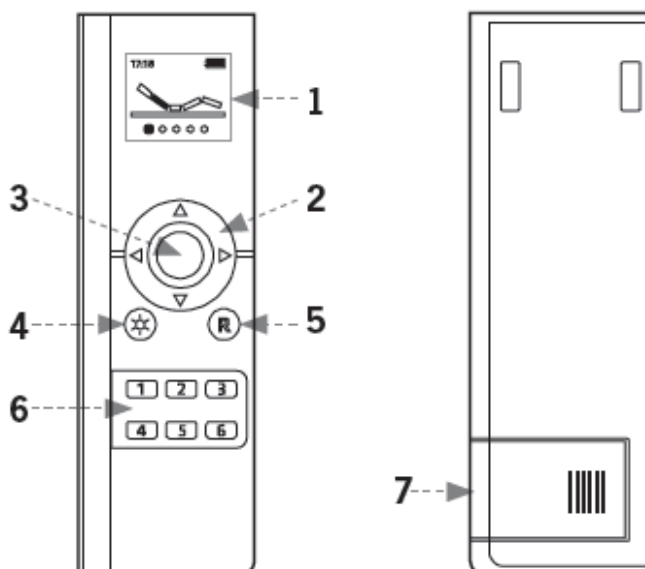
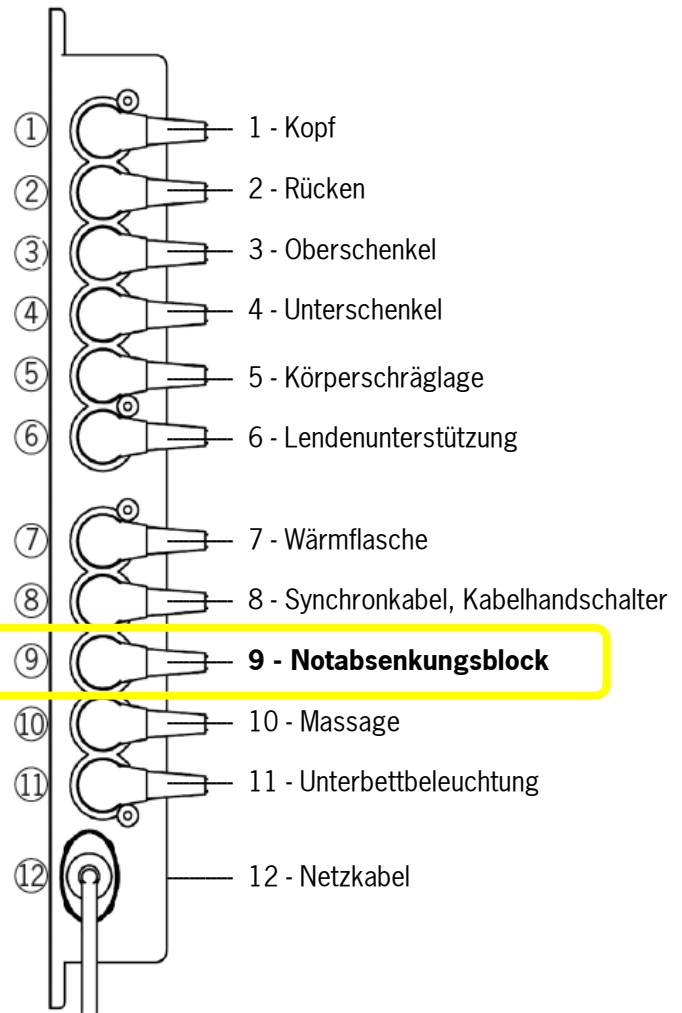
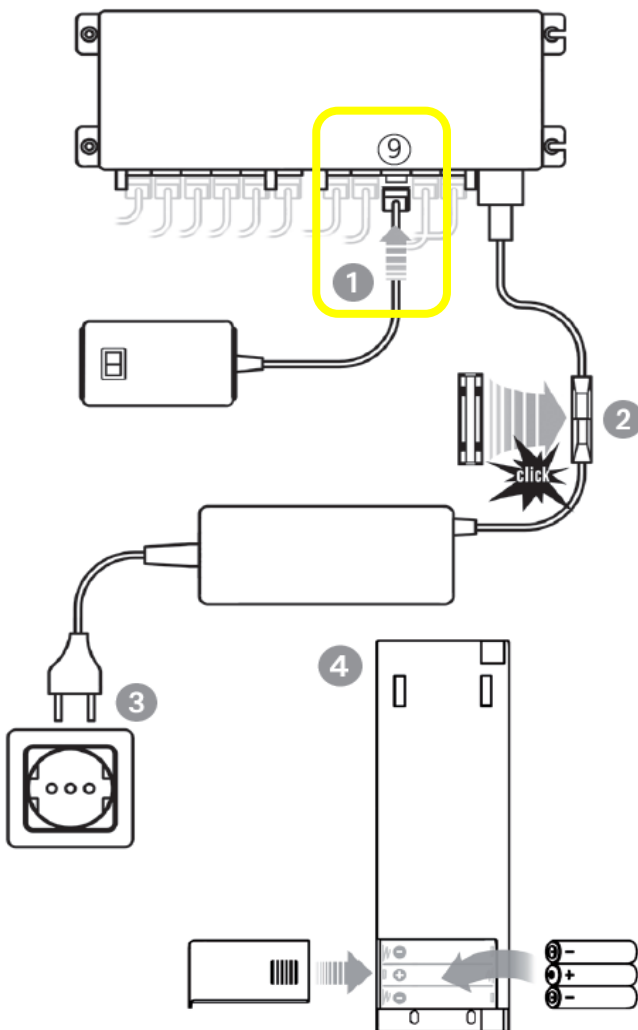
Kurzanleitung Motorrahmen

lattoflex®

Lattoflex 292 bis 295 und 392 bis 395



Anschluss und Inbetriebnahme

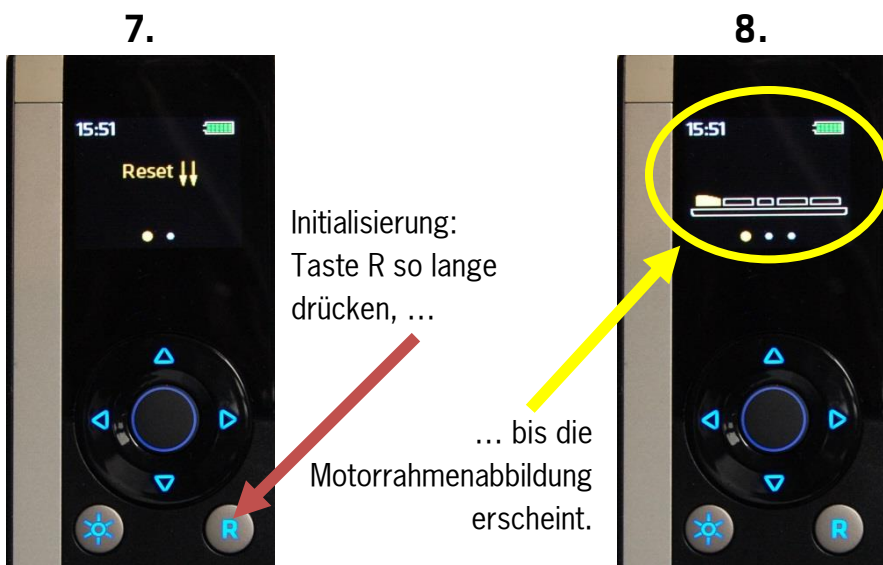
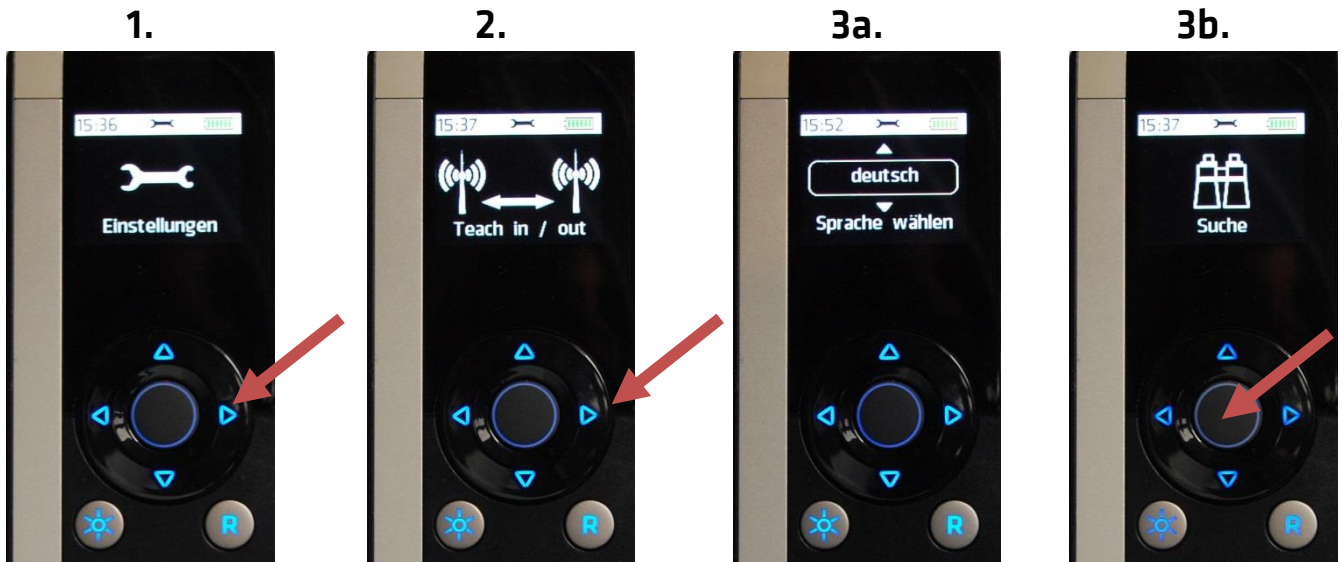


- 1 - Display
- 2 - Steuerkreuz
- 3 - Menüwechsel-Taste (Mitteltaste)
- 4 - Taschenlampe
- 5 - Reset
- 6 - Komfortasten für Lieblingspositionen
- 7 - Batteriefach

NEU als „Utility-Film“! Siehe Rückseite.

Anlernen der Fernbedienung

(Bei Auslieferung befindet sich die Fernbedienung bereits im Suchmenü. Bitte direkt bei Punkt 3a starten.)



NEU:

Die komplette Inbetriebnahme als „Utility-Film“ ansehen:

<http://help.lattoflex.com/inbetriebnahme-motorrahmen>

oder:



Auf Smartphone flashfähiger Browser notwendig!
(Z.B. android = dolphin-browser / iPhone iOS = puffin web browser)

Thomas GmbH + Co. Sitz- und Liegemöbel KG – Postfach 1464 – D-27424 Bremervörde
Tel. + 49 (0) 4761/979-0 – Fax +49 (0) 4761-979-161 – E-Mail: info@lattoflex.com

www.lattoflex.com