



**CADREMPLOI**  
accélérateur de carrière

**16ÈME BAROMÈTRE IFOP-CADREMPLOI**  
**« PARCOURS DE VIE D'UN CADRE »**

**FÉVRIER 2017**

# MÉTHODOLOGIE

ETUDE REALISEE PAR L'IFOP POUR CADREMPLOI

---

## Echantillon



L'enquête a été menée auprès d'un échantillon de **1500** personnes, représentatif de la population cadre sous contrat de droit privé.

## Méthodologie



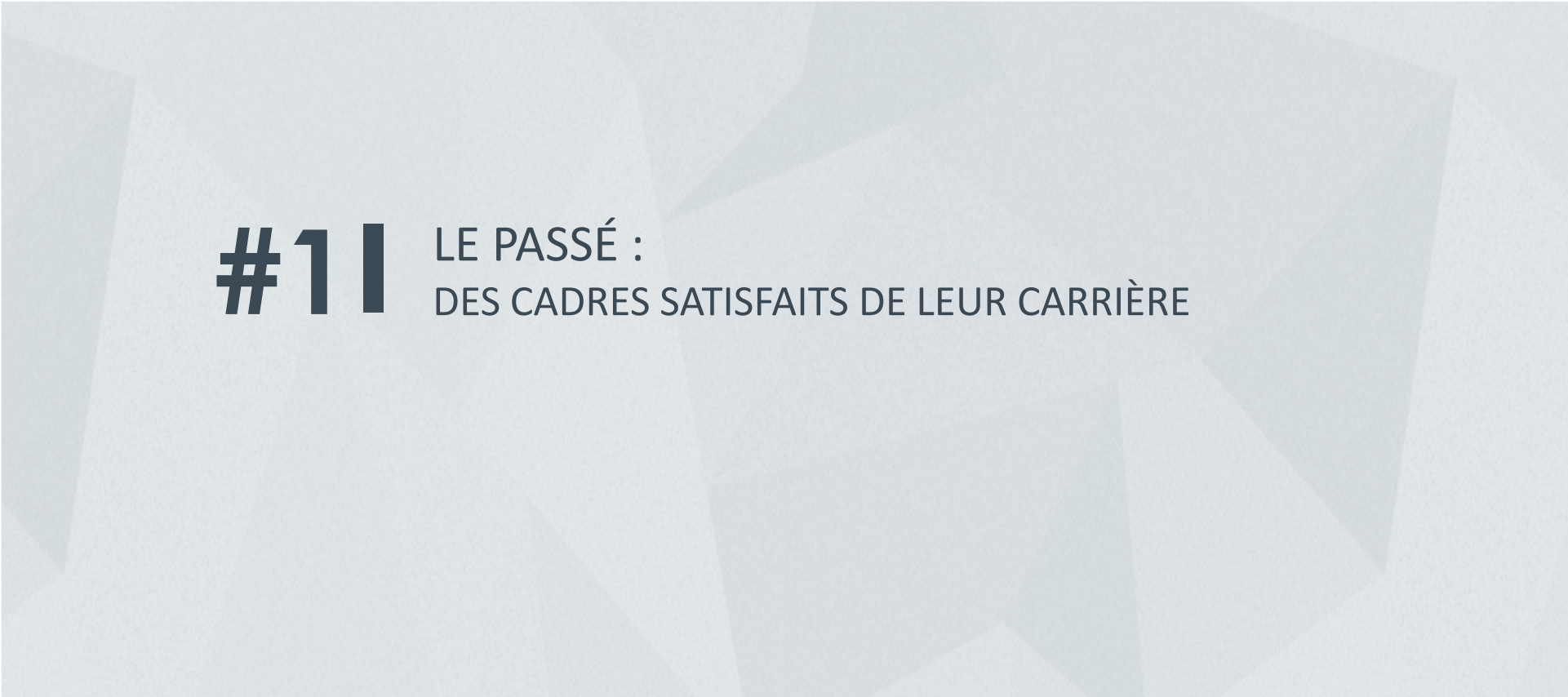
La représentativité de l'échantillon a été assurée par la méthode des quotas (sexe, âge, niveau de diplôme, secteur d'activité, région) après stratification par taille d'entreprise, région et catégorie d'agglomération.

## Mode de recueil



Les interviews ont été réalisées en ligne (Computer Assisted Web Interviewing) du 11 au 23 janvier 2017.





**#1** | LE PASSÉ :  
DES CADRES SATISFAITS DE LEUR CARRIÈRE

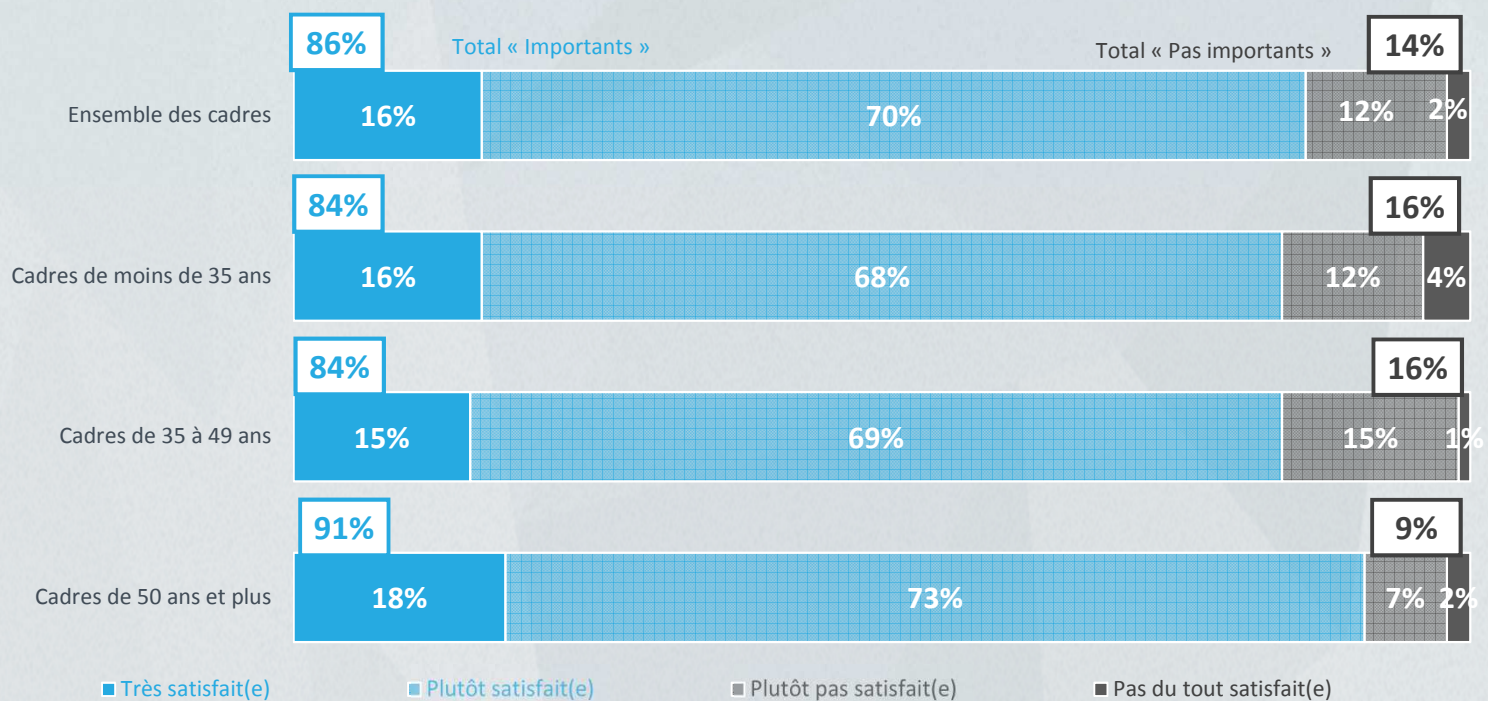
## DES CADRES MOBILES ET PRESERVÉS DU CHOMAGE

Depuis le début de votre carrière, combien avez-vous eu... ?

	DE POSTES	D'EMPLOYEURS	DE PERIODES DE CHOMAGE
Ensemble des cadres	<b>5,2</b> postes	<b>3,6</b> employeurs	<b>0,9</b> Période de chômage
Cadres de moins de 35 ans	<b>3,0</b> postes	<b>2,4</b> employeurs	<b>0,6</b> Période de chômage
Cadres de 35 à 49 ans	<b>5,5</b> postes	<b>3,9</b> employeurs	<b>0,9</b> Période de chômage
Cadres de 50 ans et plus	<b>6,9</b> postes	<b>4,4</b> employeurs	<b>1,1</b> Période de chômage

## UNE CERTAINE AUTO-SATISFACTION SUR LEUR CARRIERE

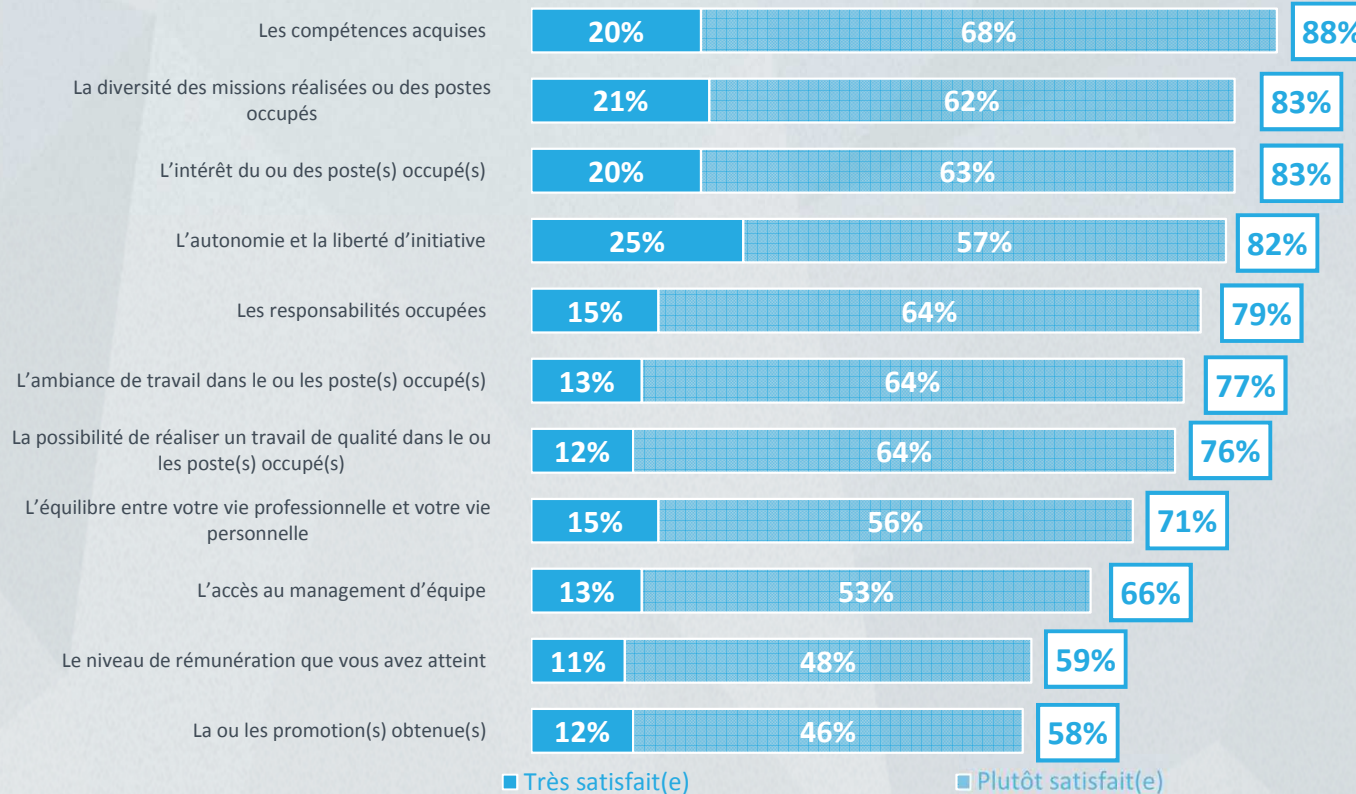
Globalement, diriez-vous que vous êtes satisfait(e) ou pas satisfait(e) de votre parcours professionnel depuis que vous avez commencé à travailler ?



# LES DIMENSIONS LIÉES AU CONTENU DE POSTE ÉMARGENT AU PREMIER PLAN

Plus précisément, diriez-vous que vous êtes satisfait(e) ou pas satisfait(e) de votre parcours professionnel dans chacun des domaines suivants ?

Total « Satisfait(e) »



	Cadres de moins de 35 ans	Cadres de 35 à 49 ans	Cadres de plus de 50 ans
	84%	87%	94%
	79%	84%	85%
	81%	83%	89%
	83%	84%	77%
	74%	79%	85%
	76%	78%	77%
	77%	75%	81%
	71%	70%	73%
	62%	66%	69%
	55%	60%	59%
	52%	57%	65%

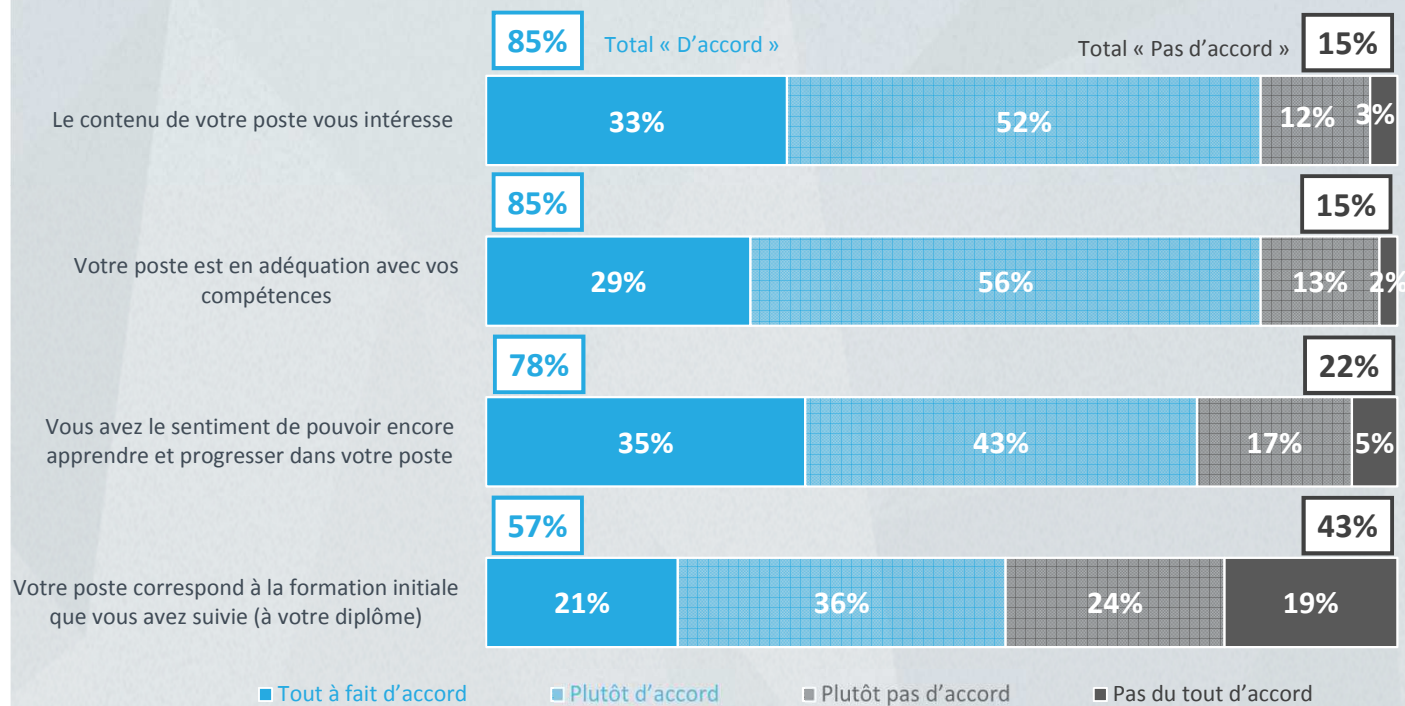
**#21**

LE PRÉSENT :  
DES CADRES SATISFAITS DE LEUR POSTE  
MAIS SOUS PRESSION ET DÉJÀ ACTEURS DU CHANGEMENT

# LE CONTENU DU POSTE : PRINCIPALE SOURCE DE SATISFACTION

Et êtes-vous d'accord ou pas d'accord avec chacune des affirmations suivantes concernant votre poste actuel ?

Base : question posée uniquement aux cadres en poste, soit 94% de l'échantillon



TOTAL D'accord		
Cadres de moins de 35 ans	Cadres de 35 à 49 ans	Cadres de plus de 50 ans
83%	85%	88%
85%	83%	85%
80%	79%	76%
75%	58%	31%

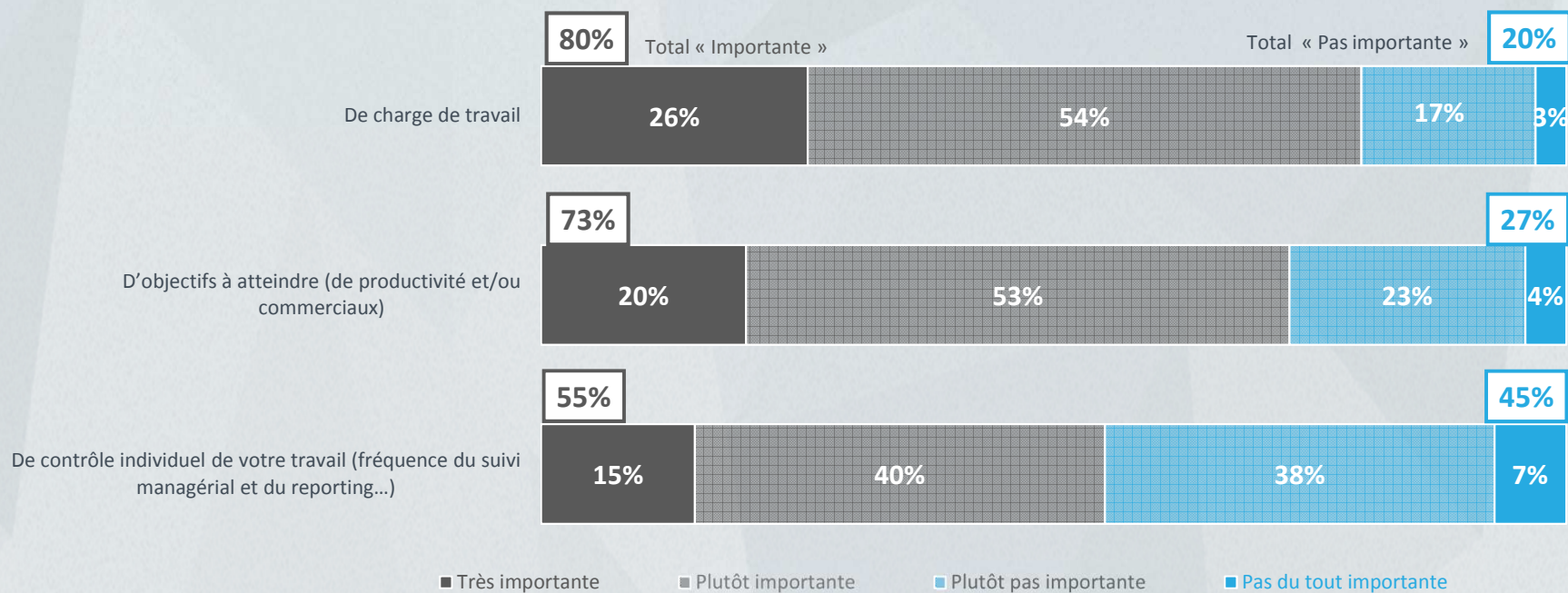




# DES CADRES MIS SOUS PRESSION EN TERME DE CHARGE DE TRAVAIL

Diriez-vous qu'actuellement, vous ressentez une pression importante ou pas importante dans votre travail en termes... ?

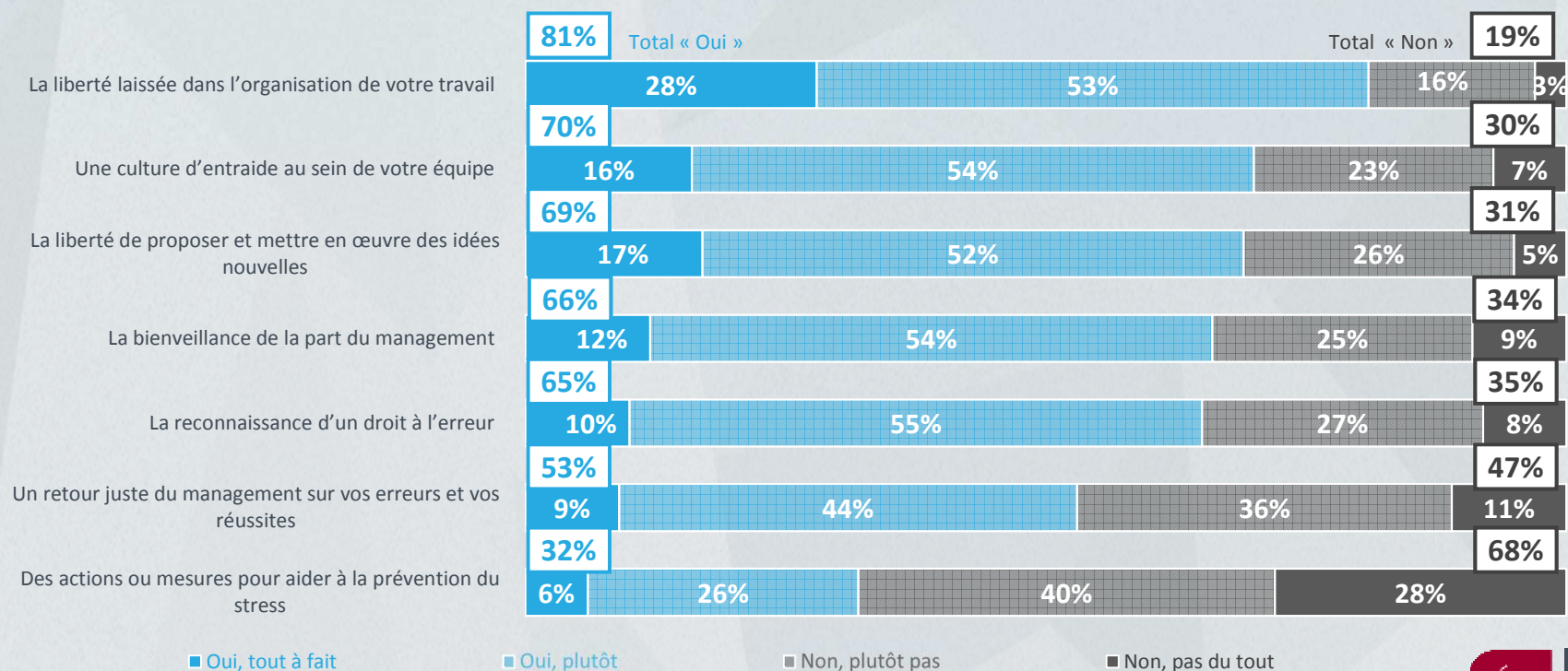
Base : question posée uniquement aux cadres en poste, soit 94% de l'échantillon



# UNE PRÉVENTION DU STRESS PEU PRISE EN COMPTE PAR L'ENTREPRISE

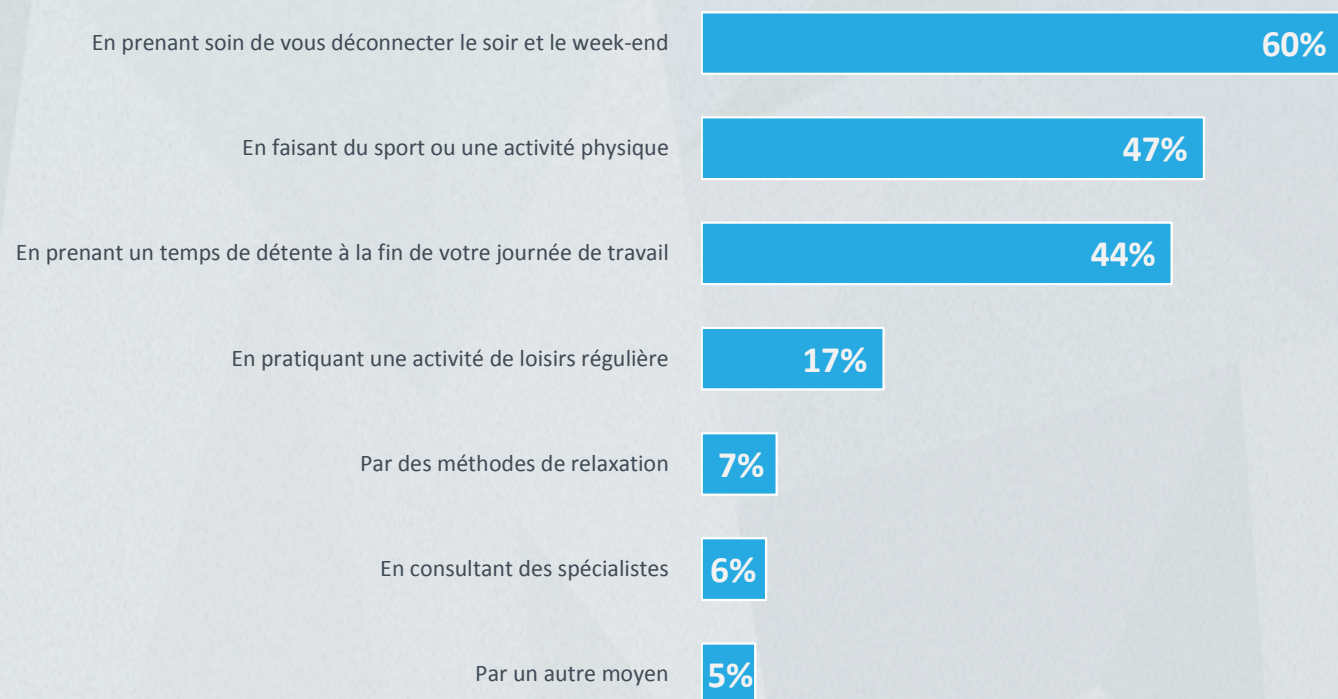
Et diriez-vous qu'au sein de votre entreprise, les dimensions suivantes sont présentes ou non au quotidien ?

Base : question posée uniquement aux cadres en poste, soit 94% de l'échantillon



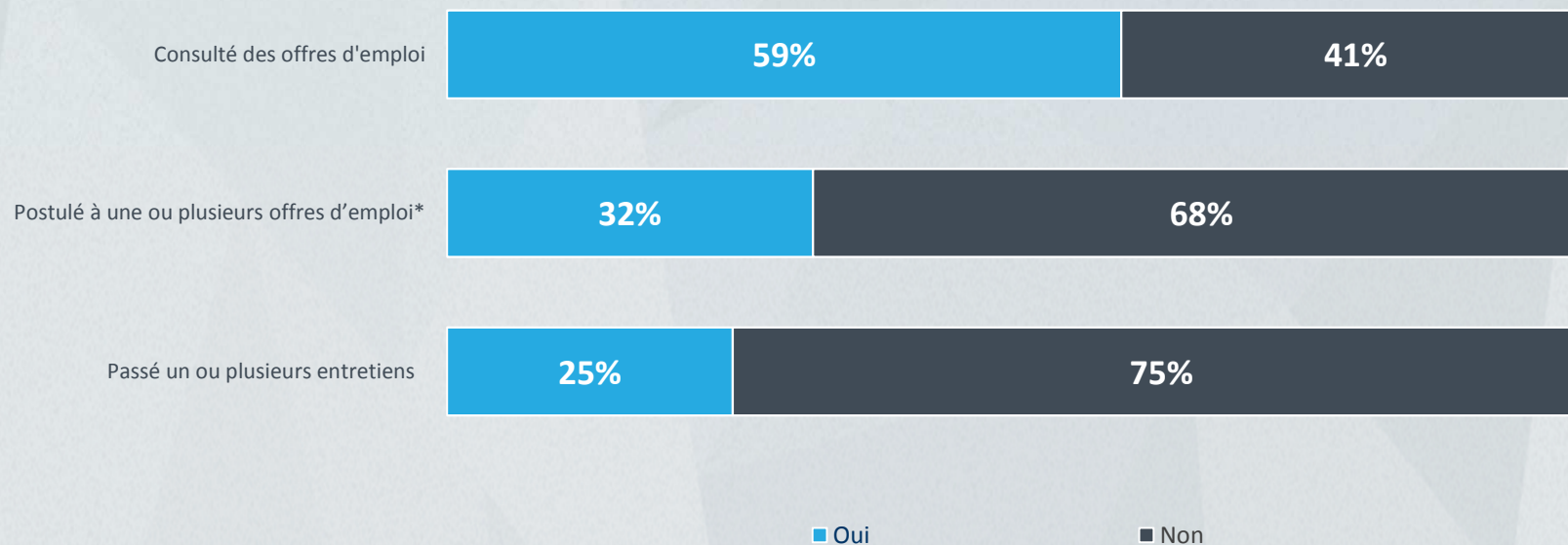
# LA GESTION DU STRESS PASSE PAR UNE DÉMARCHE PERSONNELLE BASÉE SUR « LE DROIT À LA DÉCONNEXION »

A titre personnel, comment gérez-vous votre stress lié au travail ?



## PLUS D'UN CADRE SUR 3 S'EST INSCRIT DANS UNE DÉMARCHE DE MOBILITÉ AU COURS DES 6 DERNIERS MOIS

Au cours des six derniers mois, avez-vous ... ?



A EFFECTUE UNE DEMARCHE ACTIVE \*\*

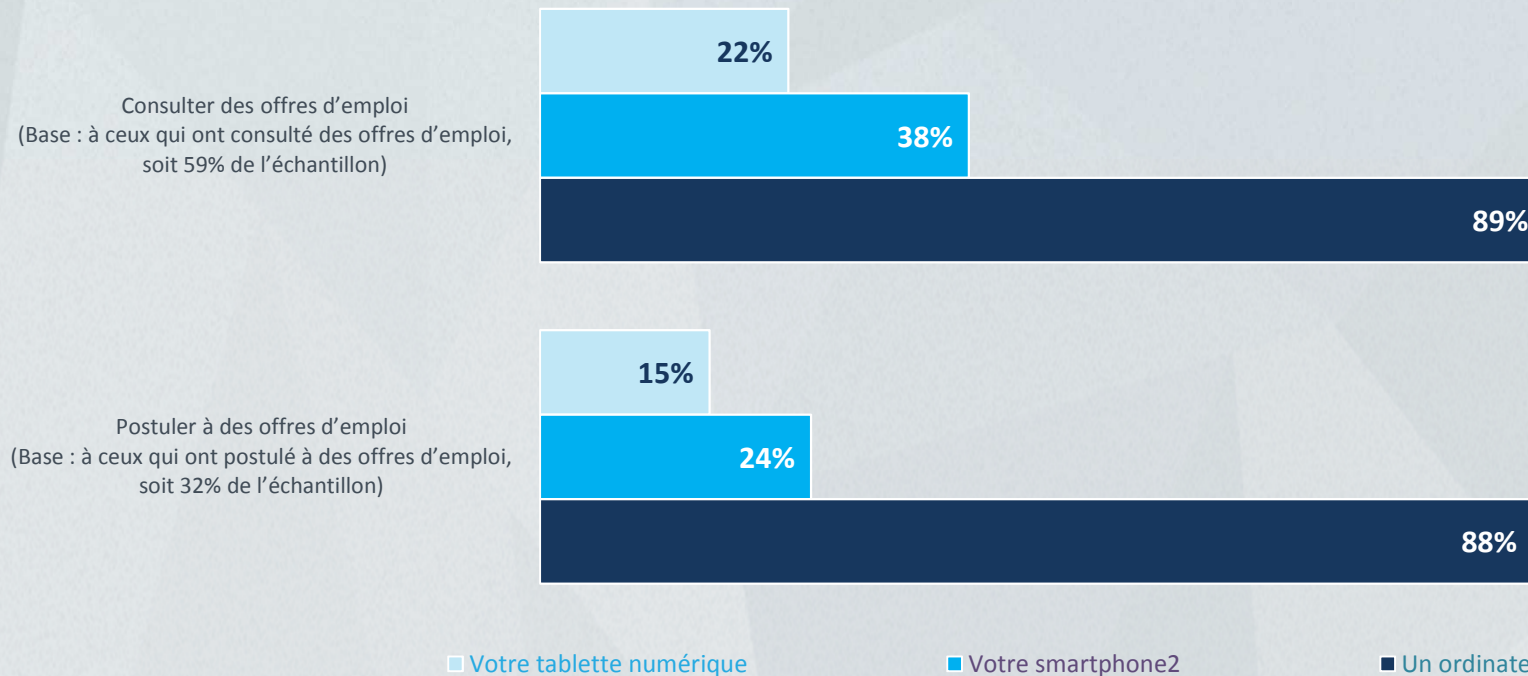
OUI : 36%

\*Entretiens et/ou candidature



# LE DIGITAL, PRINCIPAL VECTEUR DE LA MOBILITE

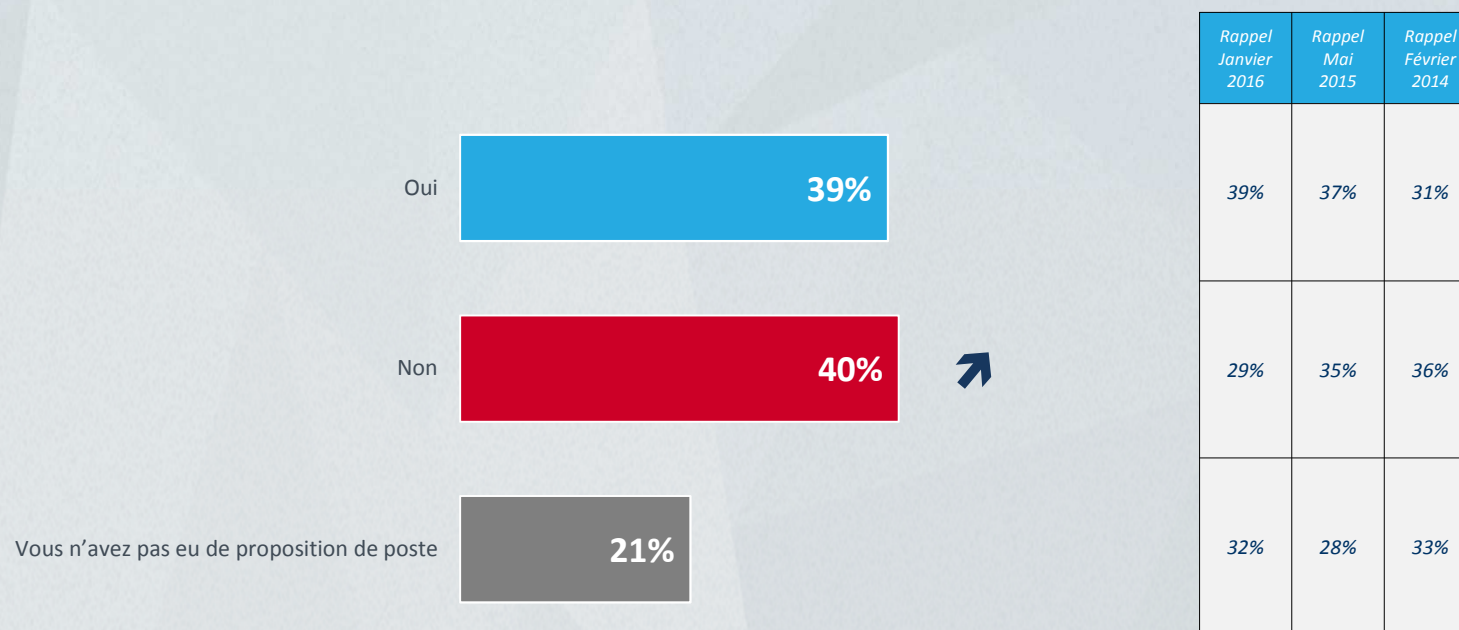
Quels supports avez-vous utilisés pour... ?



# LA MOBILITÉ DES CADRES ATTEINT SON PLUS HAUT HISTORIQUE

Et à l'issue de ces entretiens, avez-vous refusé une proposition de poste ?

Base : question posée uniquement aux cadres ayant passé un ou plusieurs entretiens au cours des six derniers mois, soit 25% de l'échantillon

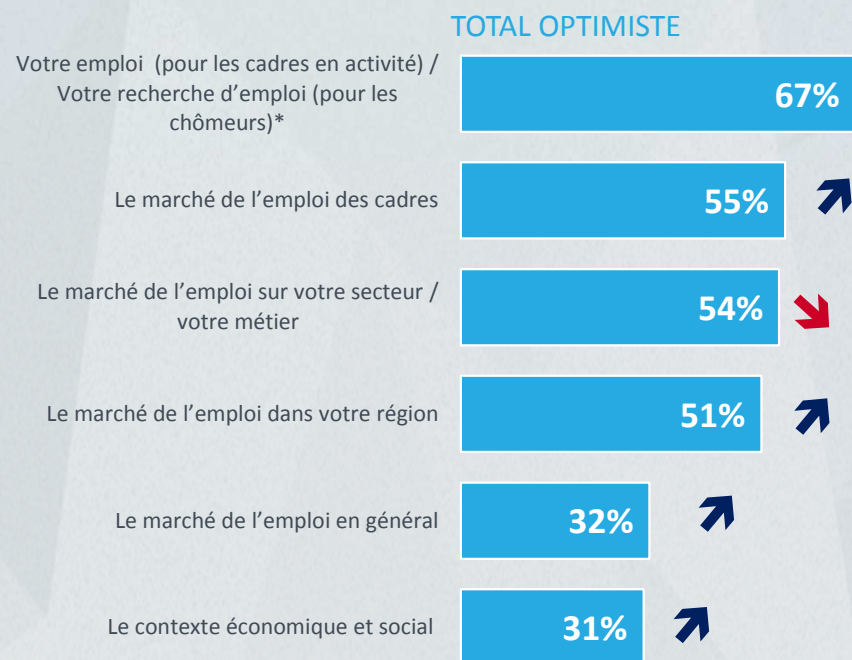


**#3 |**

DEMAIN:  
UNE CONFIANCE FORTE  
AVEC UNE RÉELLE VOLONTÉ DE MOBILITÉ

# DEPUIS 6 ANS, LES CADRES N'ONT JAMAIS ÉTÉ AUSSI CONFIANTS SUR LEUR MARCHÉ

Diriez-vous qu'actuellement vous êtes optimiste ou pessimiste en ce qui concerne ... ?



Rappel Janvier 2016	Rappel Mai 2015	Rappel Février 2014
68%	67%	65%
47%	49%	40%
52%	53%	46%
42%	<i>Non posé</i>	<i>Non posé</i>
21%	25%	16%
23%	28%	20%

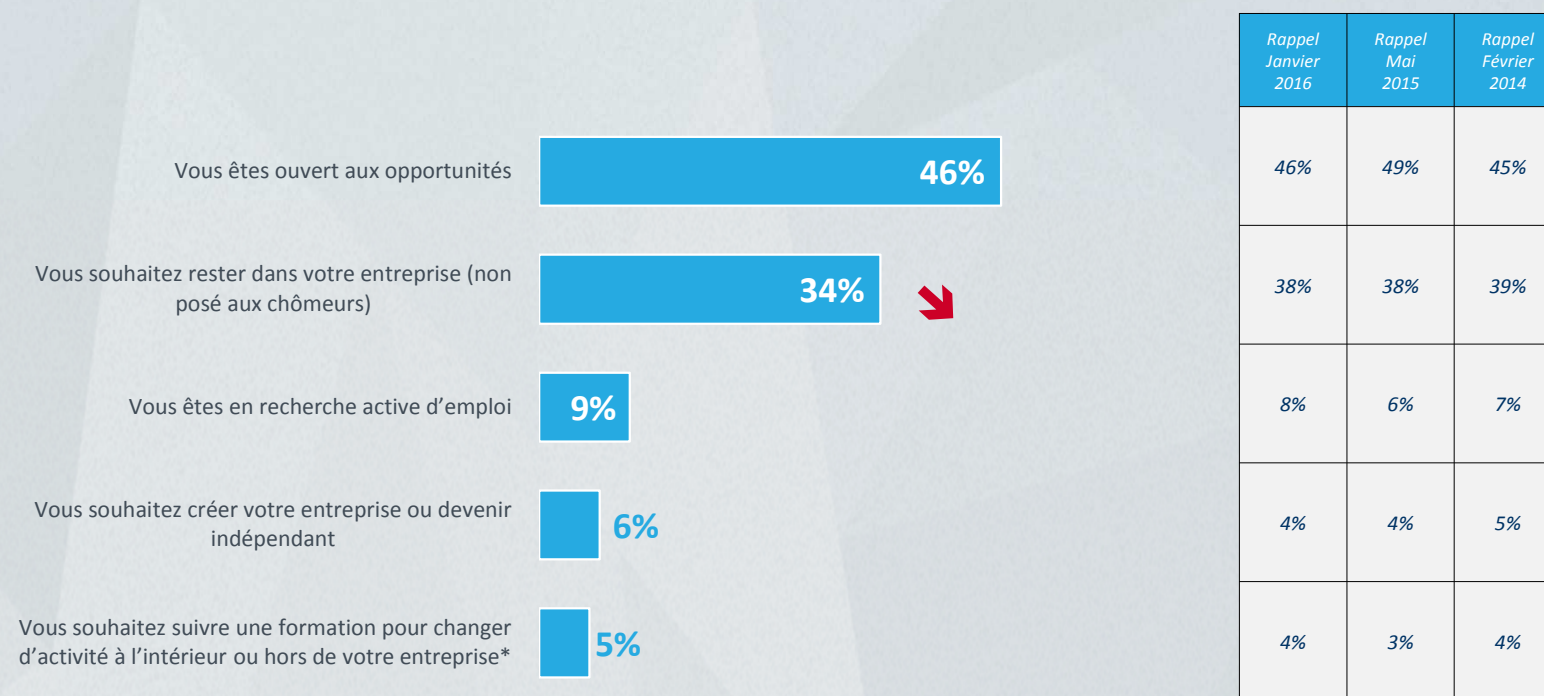
\* Avant juin 2012, l'item n'était posé qu'aux cadres en activité.





# LE DÉSIR DE MOBILITÉ REVIENT À SON PLUS HAUT NIVEAU

D'une manière générale, quelle est la situation qui vous décrit le mieux actuellement ?

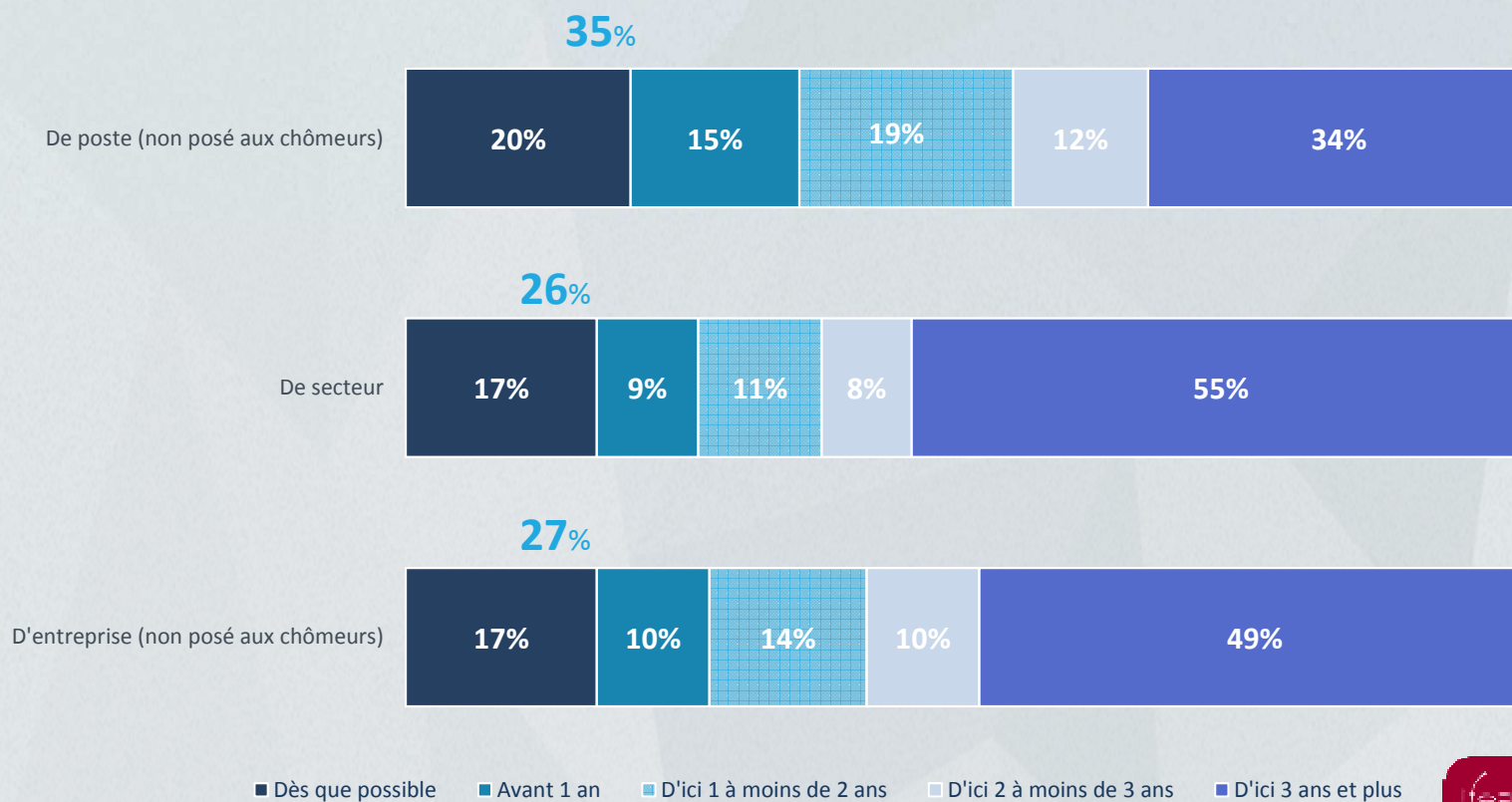


\* Pour les chômeurs, l'intitulé de l'item est : « Vous souhaitez suivre une formation pour changer d'activité »



# PLUS D'1 MILLION DE CADRES SOUHAITERAIT CHANGER DE POSTE DANS UN DÉLAI DE MOINS D'UN AN

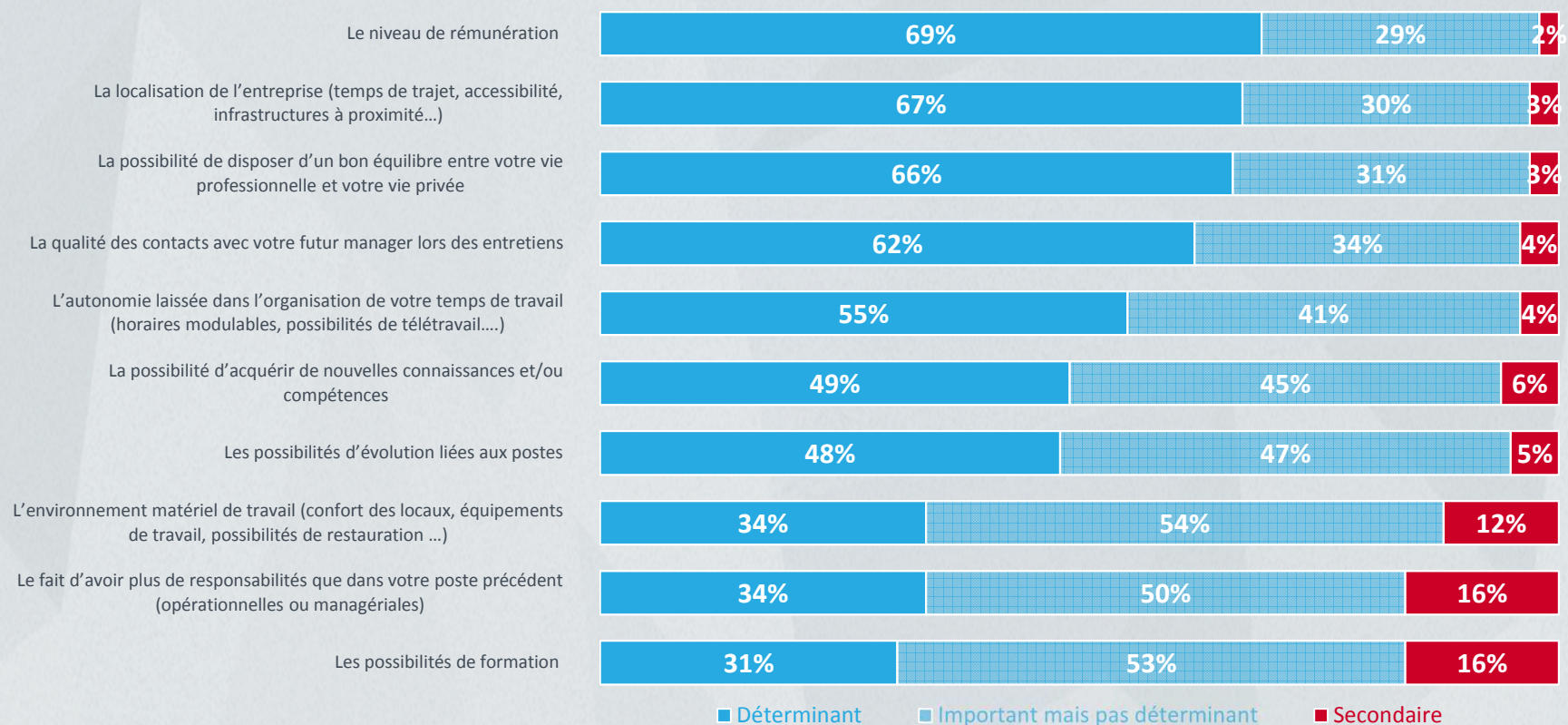
Et à quelle échéance souhaiteriez-vous changer... ?



# LA RÉMUNÉRATION

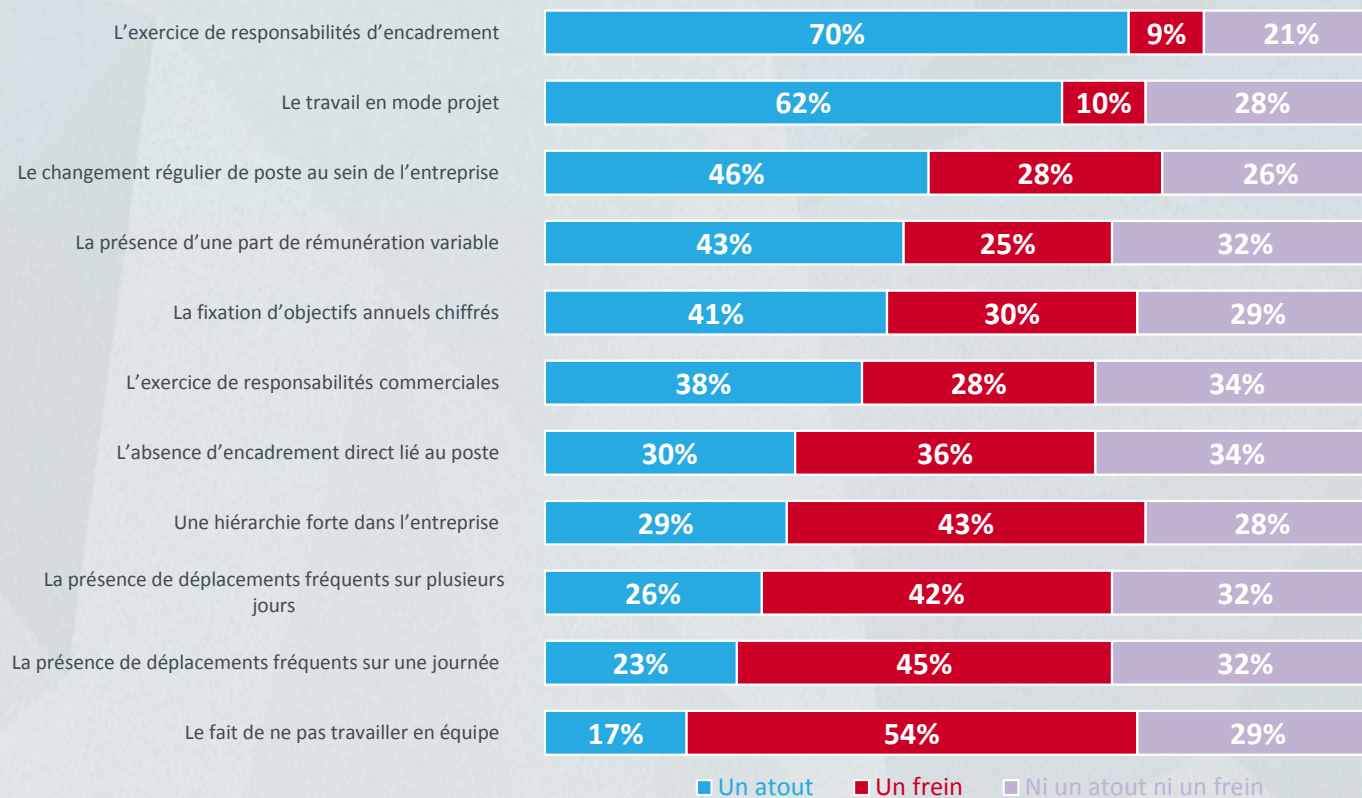
## RESTE LE PRINCIPAL LEVIER D'ATTRACTIVITÉ POUR CHANGER DE POSTE

Diriez-vous de chacun des éléments suivants qu'il est déterminant, important mais pas déterminant ou secondaire si vous devez changer de poste ou d'employeur ?



# ENCADREMENT ET GESTION DE PROJETS SONT DES ATOUTS PRIORITAIRES POUR ACCÉLÉRER LA PRISE DE DECISION

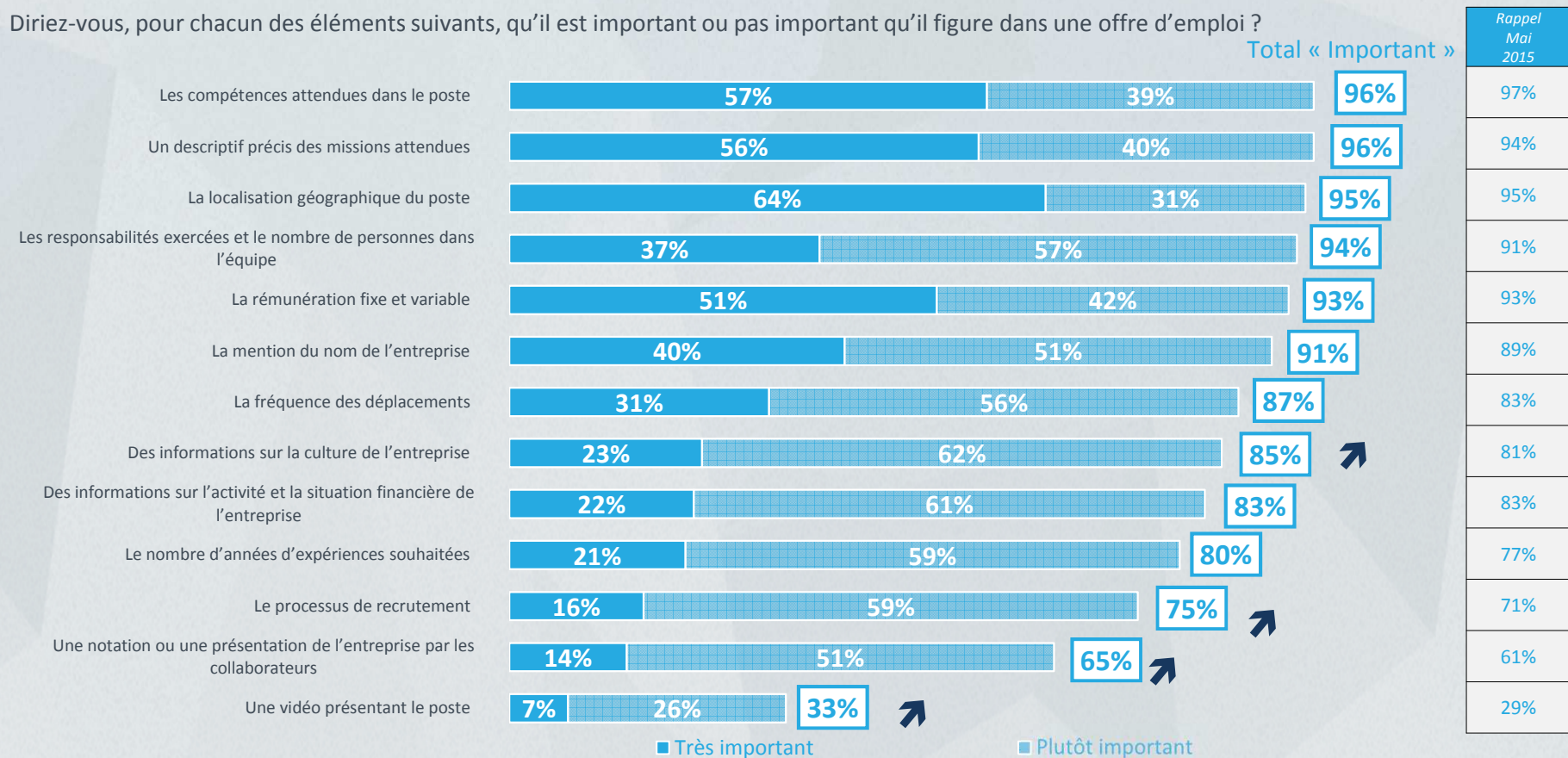
Et diriez-vous des éléments suivants qu'ils constituent un atout, un frein ou ni l'un ni l'autre dans le choix d'un poste ?



« Un atout »		
Cadres de moins de 35 ans	Cadres de 35 à 49 ans	Cadres de plus de 50 ans
70%	72%	66%
66%	67%	49%
54%	48%	34%
46%	43%	40%
41%	43%	35%
37%	37%	42%
29%	32%	28%
33%	26%	29%
26%	27%	25%
28%	22%	21%
21%	15%	17%

# DES ATTENTES TRÈS FORTES D'INFORMATION SUR LES OFFRES D'EMPLOI

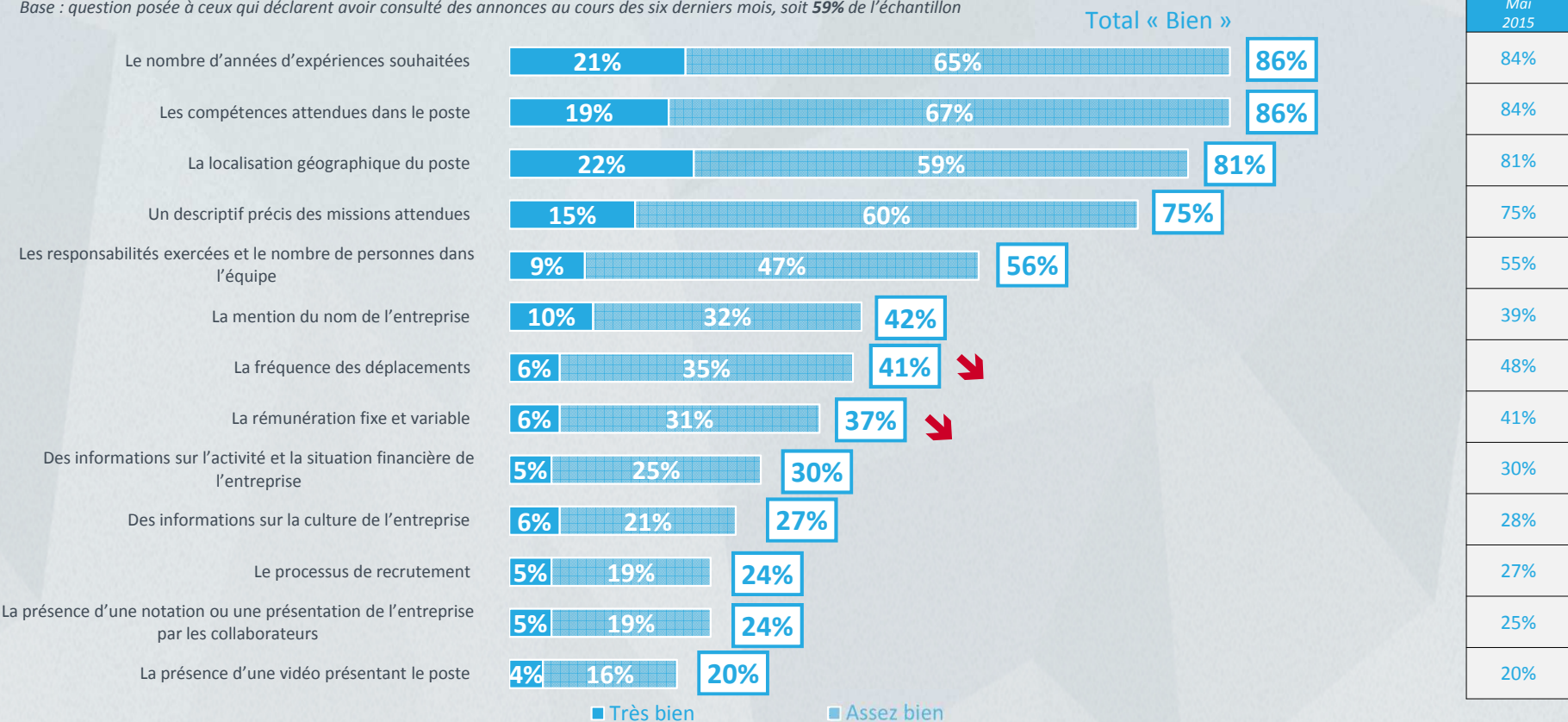
Diriez-vous, pour chacun des éléments suivants, qu'il est important ou pas important qu'il figure dans une offre d'emploi ?



# UNE RELATIVE DÉCEPTION CONCERNANT LE TRAITEMENT DE L'INFORMATION

Et d'une manière générale, diriez-vous que les éléments suivants sont bien ou mal traités dans les offres d'emploi que vous consultez ?

Base : question posée à ceux qui déclarent avoir consulté des annonces au cours des six derniers mois, soit 59% de l'échantillon



**#41**

APRÈS DEMAIN

QUELQUES INQUIÉTUDES SUR LEUR METIER !

# 1 CADRE SUR 6 DE MOINS DE 50 ANS PENSE DEVENIR UN SLASHER

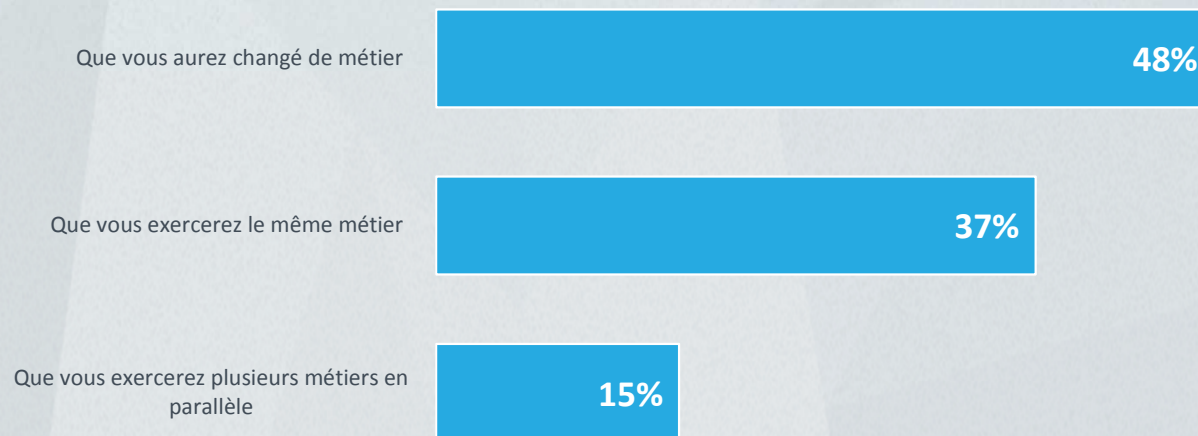
**Cadres de moins de 50 ans** : Lorsque vous pensez au poste que vous occuperez à 50 ans, considérez-vous plutôt... ?

**Cadres de 50 ans et plus** : Lorsque vous pensez à l'évolution de votre carrière pour les années à venir, considérez-vous plutôt... ?

25% de l'échantillon

## Cadres de moins de 50 ans

75% de l'échantillon



Dont : cadres de moins de 35 ans	Dont : cadres de 35 à 49 ans	<b>Cadres de plus de 50 ans</b>
59%	42%	<b>20%</b>
25%	44%	<b>69%</b>
16%	14%	<b>11%</b>





## 4 CADRES SUR 10 DE MOINS DE 50 ANS PENSENT DEVOIR CHANGER D'ORIENTATION OU DE MÉTIER

Lorsque vous considérez votre poste actuel, diriez-vous que lorsque vous aurez 50 ans... ?

Base : question posée uniquement aux répondants de moins de 50 ans en poste, soit 75% de l'échantillon

Vous pourrez occuper le même type de poste à un niveau de responsabilité ou d'expertise plus important

61%

Vous devrez avoir changé d'orientation de carrière parce que votre poste n'offre pas de perspectives pour les cadres de 50 ans ou plus

26%

Votre poste n'existera plus dans sa forme actuelle du fait des changements économiques en cours ou à venir

13%

Répondants de moins de 35 ans	Répondants de 35 à 49 ans
54%	66%
30%	23%
16%	11%



# 1 CADRE SUR 6 DE MOINS DE 50 ANS S'IMAGINE INDÉPENDANT ET/OU CRÉATEUR D'ENTREPRISE

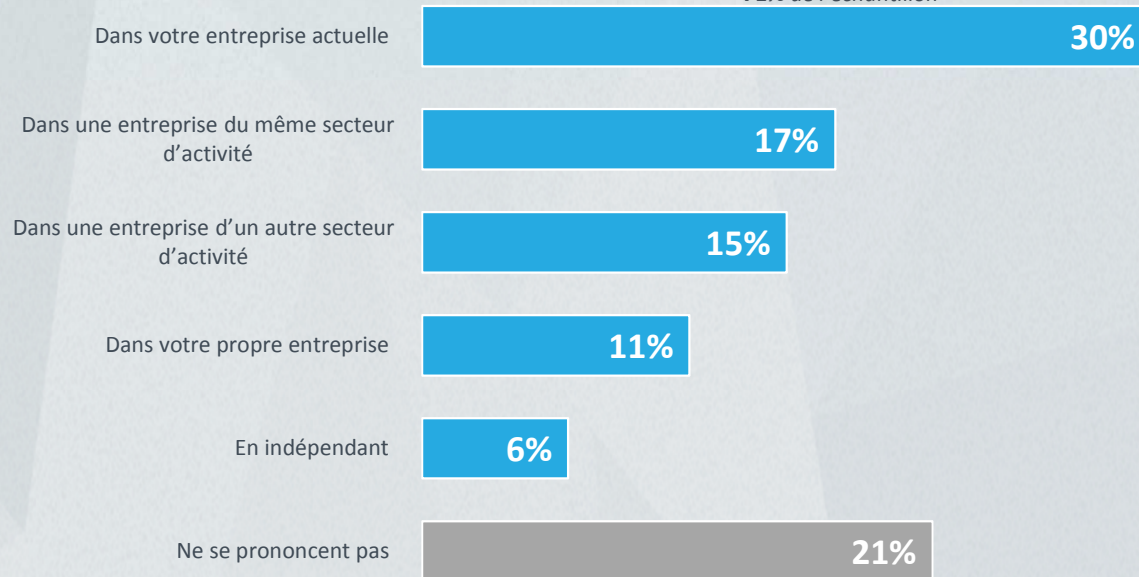
**Cadres de moins de 50 ans** : Nous allons maintenant parler de la manière dont vous imaginez votre vie professionnelle à 50 ans. A 50 ans, souhaiteriez-vous idéalement travailler... ?

**Cadres de 50 ans et plus** : Lorsque vous pensez à l'évolution de votre carrière pour les années à venir, souhaitez-vous idéalement travailler... ?

*Base : question posée uniquement aux cadres en poste, soit 94% de l'échantillon*

## Cadres de moins de 50 ans

71% de l'échantillon



23% de l'échantillon

Dont : cadres de moins de 35 ans	Dont : cadres de 35 à 49 ans	Cadres de plus de 50 ans
16%	39%	65%
22%	14%	12%
17%	13%	3%
16%	8%	3%
6%	6%	2%
23%	20%	15%



# SYNTHÈSE

UNE SATISFACTION  
GLOBALE DES CADRES

**86%**

des cadres satisfaits  
de leur carrière

**85%**

sont satisfaits de leur poste  
- Contenu de poste -

EGO

DES CADRES SOUS  
PRESSION

**86%**

des cadres évoquent une  
pression due à une charge  
de travail importante

**60%**

Gèrent leur stress en se  
déconnectant soir et we

STRESS  
RAS LE BOL

DES CADRES DÉJÀ INSCRITS DANS  
UNE DEMARCHE DE MOBILITE

**36%**

ont entamé une démarche  
au cours des six derniers  
mois

**9%**

des cadres ont accepté une  
proposition de poste

TURNOVER

CONFIANCE ET MOBILITE  
A COURT TERME

**55%**

des cadres ont confiance  
en leur marché

**55%**

Sont attentifs aux  
opportunités ou en  
recherche active

CONFIANCE  
MOBILITE

INQUIETUDES  
SUR LEUR METIER  
A PLUS LONG TERME

**15%**

des cadres de moins de 50 ans  
pensent qu'ils exerceront  
plusieurs métiers

**39%**

des cadres de moins de 50 ans  
pensent qu'ils devront changer  
de métier

TRANSFORMATION