

2019年6月新製品

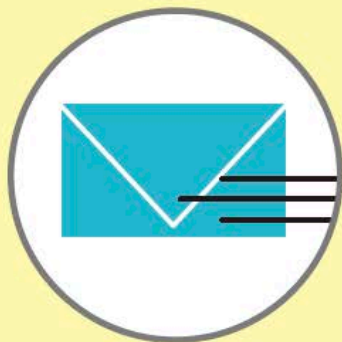


アニヴェルセルCST

メルマガ会員限定！
新製品40% OFFクーポン
プレゼント始めます！

毎月1日配信のCST NEWSにお得なクーポンが付いてくる！

毎月1日は、新製品を見よう



2019年4月1日より開始

結果までわずか90分！

シンプルで使いやすいELISAキットが新登場

FastScan™ ELISA

FastScan™ ELISAキットは、創薬ターゲットの調査・研究段階から発見までの進行を能率化します。CSTは最適な抗体の組み合わせを同定してアッセイ系を開発し、正確な結果が得られることを検証したキットをお客様にお届けします。このキットは、ターゲットバリデーションから前臨床段階まで、標的探索プロジェクトを通してご利用いただけます。

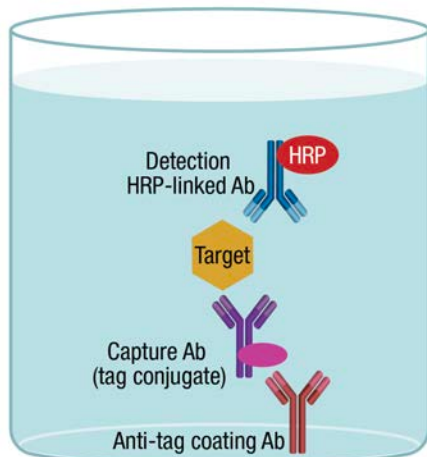
FastScan ELISAキットでは、リン酸化特異的な測定キットと総タンパク質の測定キットをご用意しています。細胞生物学やエピジェネティクス、がん免疫、神経科学の視点から多くの疾患ターゲットをカバーしており、広い選択肢の中から細胞のシグナル伝達を担うキータンパク質の測定キットをお選びいただけます。

シグナルタンパク質を標的としたELISAキット

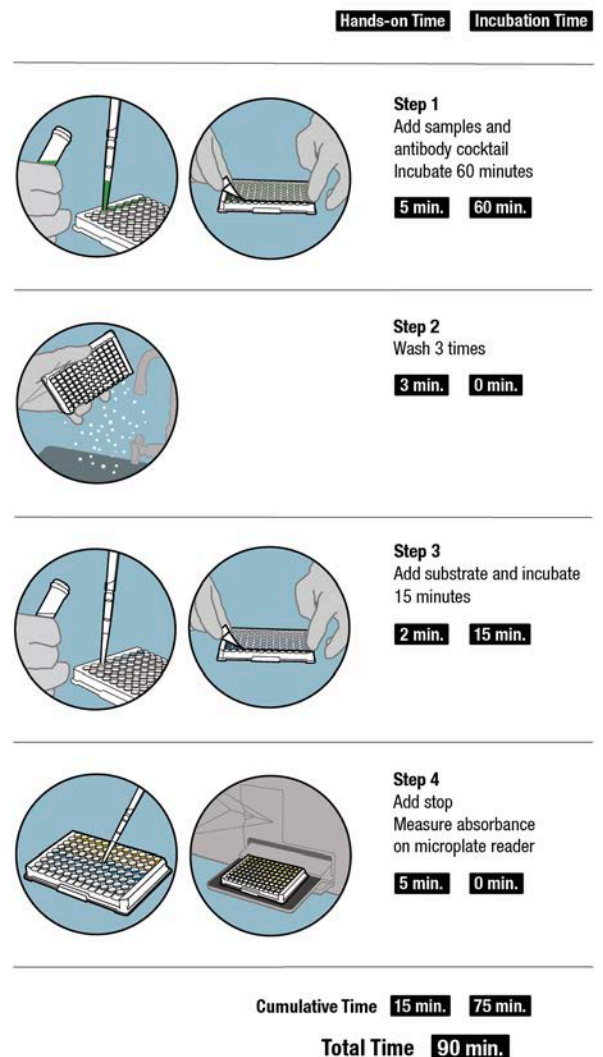
- ウェルの洗浄操作を1回に抑え、複雑な工程を簡略化し作業時間を短縮
- CST社で検証済みのため、製品ロットや手技の差を問わず安定した結果をご提供
- 生体サンプルで特異性と正確性を検証済み
- アッセイ結果の確認用にコントロールを同梱

FastScan ELISAテクノロジーとは？

- サンプル中のターゲットを、CST独自のタグが結合した捕捉抗体と、HRPが結合した検出用二次抗体を含む液相中でインキュベートします。
- 形成された複合体全体を、抗タグ抗体でマイクロウェルに固定化します。
- ウェルを洗浄した後に酵素反応を行い、比色分析することでサンプル中のターゲットを定量解析します。
- FastScanプロトコールは、作業時間を半分まで短縮し、3回のインキュベーションステップを1回に集約。全行程がわずか90分で完了し、必要なデータを素早く得ることができます。



FastScan ELISAのプロトコール概要



疾患ターゲットを高感度に検出

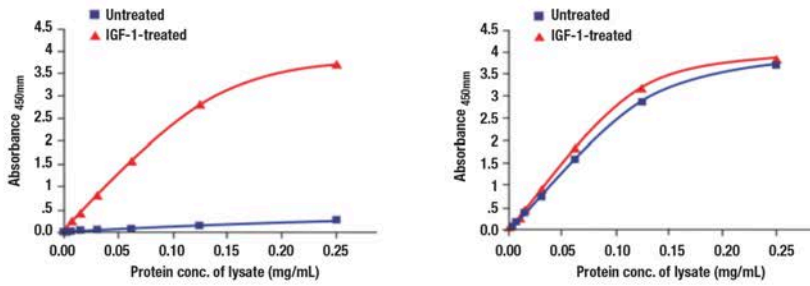


Figure 1. Detection of endogenous levels of Phospho-Akt1 (Ser473) and total Akt1. Treatment of MCF7 cells with IGF-1 stimulates phosphorylation of Akt1 at Ser473 but does not affect the level of total Akt1. The relationship between lysate protein concentration from untreated and IGF-1-treated MCF7 cells (100 ng/ml IGF-1 #8917 for 5 minutes at 37°C) and absorbance using the FastScan™ Phospho-Akt1 (Ser473) ELISA Kit #80895 (top left panel) and the FastScan™ Total Akt1 ELISA Kit #15942 (top right panel) is shown.

アッセイの高い再現性を実現

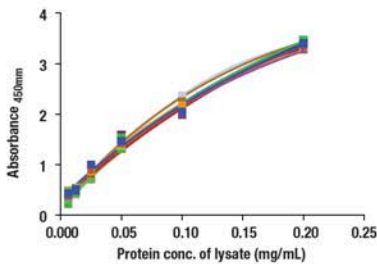


	PLATE A	PLATE B	PLATE C
AVERAGE	1.50	1.42	1.39
STDEV	0.06	0.06	0.02
CV%	4.0%	4.4%	1.7%

ACROSS PLATE	
AVERAGE	1.44
ACROSS PLATE STDEV	0.07
ACROSS PLATE CV%	4.8%

Figure 4. Assay demonstrating typical inter- and intra-plate reproducibility. The reproducibility of lysate protein titrations was determined across three plates, with 12 replicate titration curves per plate (36 total titration curves). Shown (left panel) is the relationship between lysate protein concentration from RB-positive Jurkat cells and absorbance using the FastScan™ Total Rb ELISA Kit #23595.

The intra-plate CVs (right panel) were found to be <5%, as was the inter-plate CV. Data were calculated off a point from the middle of the titration curve, with 12 data replicates per plate or 36 replicates across three plates. These data are representative of the intra- and inter-plate consistency of the FastScan™ ELISA kits.

感度と特異性の高いELISAキット

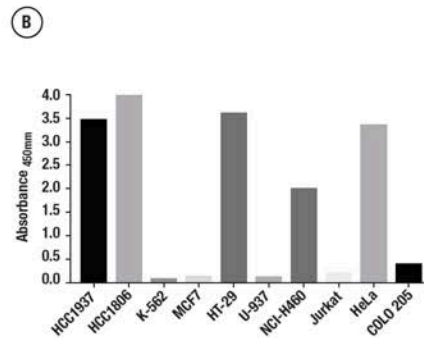
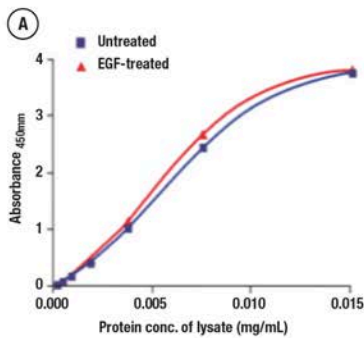
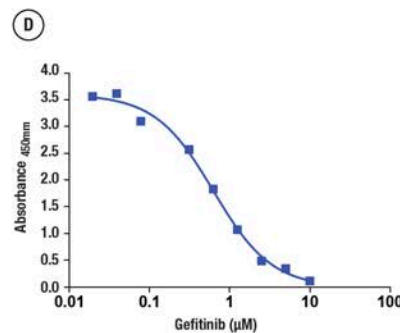
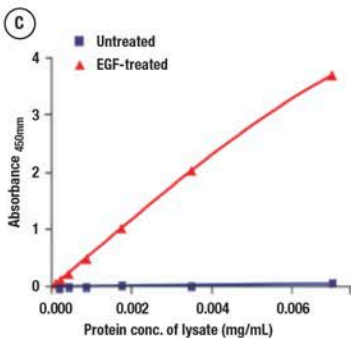


Figure 5. Data demonstrating sensitivity and specificity of FastScan ELISA kits for total and Tyr1068 phosphorylation of EGF receptor.

Treatment of A-431 cells with EGF stimulates phosphorylation of EGF receptor at Tyr1068 but does not affect the level of total EGF receptor protein. The relationship between lysate protein concentration from untreated and EGF-treated A-431 cells (100 ng/ml hEGF #8916 for 5 minutes at 37°C, post-serum starvation) and absorbance using the FastScan™ Total EGF Receptor ELISA Kit #80869 and the FastScan™ Phospho-EGF Receptor (Tyr1068) ELISA Kit #89897 are shown in the left panel, A and C respectively.



Panel B demonstrates the presence or absence of EGF receptor expression in a panel of cell lines using the FastScan™ Total EGF Receptor ELISA Kit. This allows for identification of negative and positive EGF receptor cell lines, as well as its relative abundance across EGF receptor-expressing cell lines (+/- EGF receptor cell lines are in agreement with publicly available RNAseq data). Panel D demonstrates the inhibition of EGF-stimulated phosphorylation of EGF receptor at Tyr1068 as detected by the FastScan™ Phospho-EGF Receptor (Tyr1068) ELISA, where serum-starved A-431 cells were treated with various concentrations of the potent EGF receptor tyrosine kinase inhibitor gefitinib #4765 (varying doses, 30 minutes) and then stimulated with 100 ng/ml Human Epidermal Growth Factor (hEGF) #8916 for 5 minutes and lysed.

FastScan™ ELISA

必要なものは一つの箱に

キット内容：

- FastScan™ ELISA Microwell Strip Plate
- Capture antibody *
- HRP-linked Detection antibody *
- FastScan™ ELISA Capture Antibody Diluent
- FastScan™ ELISA HRP Antibody Diluent
- TMB Substrate
- STOP Solution
- Sealing Tape
- ELISA Wash Buffer (20X)
- FastScan™ Cell Extraction Buffer (5X)
- FastScan™ Cell Extraction Enhancer Solution (50X)
- FastScan™ ELISA Kit Positive Control *

*キット固有の試薬で、キット毎に異なります。



2019年6月新製品：FastScan™ ELISAキット



6月のCST NEWSでお届けした40% OFFクーポンコード対象製品リストです
 6月の40% OFFクーポンコード有効期間：2019年6月1日-6月30日受注分まで

製品番号	製品名	サイズ	希望納入 価格 (円)	クーポン適用 特別価格 (円)	適用	種交差性	貯法
Adhesion/ECM							
#94249C	FastScan™ Total E-Cadherin ELISA Kit	1 Kit	107,000	64,200	ELISA	H	4°C
Apoptosis							
#30605C	FastScan™ Phospho-Bad (Ser112) ELISA Kit	1 Kit	107,000	64,200	ELISA	H M R Mk	4°C
#45057C	FastScan™ Phospho-Bad (Ser136) ELISA Kit	1 Kit	107,000	64,200	ELISA	H M R Mk	4°C
#67032C	FastScan™ Cleaved PARP (Asp214) ELISA Kit	1 Kit	107,000	64,200	ELISA	H Mk	4°C
Autophagy							
#35172C	FastScan™ Total LC3B ELISA Kit	1 Kit	107,000	64,200	ELISA	H M R Mk	4°C
Cell Cycle / Checkpoint Control							
#23595C	FastScan™ Total Rb ELISA Kit	1 Kit	107,000	64,200	ELISA	H Mk	4°C
#10754C	FastScan™ Phospho-Rb (Ser807/811) ELISA Kit	1 Kit	107,000	64,200	ELISA	H Mk	4°C
Cytoskeletal Signaling							
#87105C	FastScan™ Total Vimentin ELISA Kit	1 Kit	107,000	64,200	ELISA	H Mk	4°C
#38107C	FastScan™ Phospho-Vimentin (Ser56) ELISA Kit	1 Kit	107,000	64,200	ELISA	H M R Mk	4°C
Developmental Biology							
#86932C	FastScan™ Phospho-Smad2 (Ser465/467) ELISA Kit	1 Kit	107,000	64,200	ELISA	H	4°C
Immunology and Inflammation							
#36609C	FastScan™ Total Btk ELISA Kit	1 Kit	107,000	64,200	ELISA	H	4°C
#46530C	FastScan™ Phospho-IkBa (Ser32) ELISA Kit	1 Kit	107,000	64,200	ELISA	H M R	4°C
#41590C	FastScan™ Total PD-L1 ELISA Kit (Mouse Preferred)	1 Kit	107,000	64,200	ELISA	M	4°C
#30794C	FastScan™ Phospho-SLP-76 (Ser376) ELISA Kit	1 Kit	107,000	64,200	ELISA	H M	4°C
#25424C	FastScan™ Phospho-SLP-76 (Ser376) ELISA Kit (Human Preferred)	1 Kit	107,000	64,200	ELISA	H	4°C
#40716C	FastScan™ Phospho-Stat1 (Tyr701) ELISA Kit	1 Kit	107,000	64,200	ELISA	H	4°C
#58967C	FastScan™ Phospho-Stat6 (Tyr641) ELISA Kit	1 Kit	107,000	64,200	ELISA	H	4°C
MAP Kinase Signaling							
#32614C	FastScan™ Phospho-c-Jun (Ser63) ELISA Kit	1 Kit	107,000	64,200	ELISA	H M R	4°C
#42173C	FastScan™ Phospho-p44/42 MAPK (Thr202/Tyr204) ELISA Kit	1 Kit	107,000	64,200	ELISA	H M R Mk	4°C
Neuroscience							
#36001C	FastScan™ Total CREB ELISA Kit	1 Kit	107,000	64,200	ELISA	H M R Mk	4°C
#42054C	FastScan™ Phospho-CREB (Ser133) ELISA Kit	1 Kit	107,000	64,200	ELISA	H M R Mk	4°C
#57519C	FastScan™ Total Tau ELISA Kit	1 Kit	107,000	64,200	ELISA	H M R	4°C
#90554C	FastScan™ Phospho-Tau (Ser416) ELISA Kit	1 Kit	107,000	64,200	ELISA	H M R	4°C
#58537C	FastScan™ Phospho-Tau (Thr181) ELISA Kit	1 Kit	107,000	64,200	ELISA	H M R	4°C
#23831C	FastScan™ Total TREM2 ELISA Kit	1 Kit	107,000	64,200	ELISA	H	4°C
PI3K / Akt Signaling							
#80895C	FastScan™ Phospho-Akt (Ser473) ELISA Kit	1 Kit	107,000	64,200	ELISA	H M R Mk	4°C
#15942C	FastScan™ Total Akt1 ELISA Kit	1 Kit	107,000	64,200	ELISA	H M R Mk	4°C
#54336C	FastScan™ Phospho-Akt1 (Ser473) ELISA Kit	1 Kit	107,000	64,200	ELISA	H M R Mk	4°C
#54164C	FastScan™ Phospho-p70 S6 Kinase (Thr389) ELISA Kit	1 Kit	107,000	64,200	ELISA	H M R Mk	4°C
Protein Folding and Trafficking							
#15429C	FastScan™ Phospho-HSP27 (Ser82) ELISA Kit	1 Kit	107,000	64,200	ELISA	H Mk	4°C
RTK							
#80869C	FastScan™ Total EGF Receptor ELISA Kit	1 Kit	107,000	64,200	ELISA	H Mk	4°C
#89897C	FastScan™ Phospho-EGF Receptor (Tyr1068) ELISA Kit	1 Kit	107,000	64,200	ELISA	H Mk	4°C
Related Products							
#69905L	FastScan™ ELISA Cell Extraction Buffer (5X)	50 mL	8,900	5,340	ELISA	-	4°C
#25243L	FastScan™ ELISA Cell Extraction Enhancer Solution (50X)	5 mL	4,500	2,700	ELISA	-	4°C
#53257S	FastScan™ ELISA Microwell Strip Plate, 96 Well	96 tests	9,600	5,760	ELISA	-	4°C

種交差性：H-ヒト、M-マウス、R-ラット、Hn-ハムスター、Mk-サル、M-ミンク、C-ニワトリ、Pg-ブタ、B-ウシ、Dm-キイロシヨウジョウバエ、Z-ゼブラフィッシュ、X-アフリカツメガエル、Se-出芽酵母、Hr-ウマ、Oe-線虫、GP-モルモット、Dg-イヌ、Rab-ウサギ、Al-すべて
 括弧付きの動物種は、配列が100%相同であるため反応すると推定されます。種交差性は、ウェスタンブロットティングで確認しています。
 適用：WB-ウェスタンブロットティング、IP-免疫沈降、IF-IC-免疫蛍光細胞染色、IF-P-免疫蛍光染色(パラフィン切片)、IF-F-免疫蛍光染色(凍結切片)、IHC-P-免疫組織染色(パラフィン切片)、IHC-Bond-Leica® Bond™使用免疫組織染色(パラフィン切片)、IHC-F-免疫組織染色(凍結切片)、
 F-フローサイトメトリー、ChIP-クロマチン免疫沈降、ChIP-seq-クロマチン免疫沈降シークエンス、W-F-免疫蛍光ウェスタンブロットティング、IQW-インセルウェスタン、HCA-ハイコンテントアッセイ、ELISA-P-ELISAペプチド、N-中和、TFN-トランスフェクト
 注意*1：保管温度の異なる製品が含まれております。本キット受領後は、指定の保管温度で保存してください。
 ※種交差性と適用に関する最新情報は、ウェブをご覧ください。

2019年6月新製品

6月のCST NEWSでお届けした40% OFFクーポンコード対象製品リストです
6月の40% OFFクーポンコード有効期間：2019年6月1日-6月30日受注分まで

XP® 製品

製品番号	製品名	サイズ	希望納入 価格 (円)	クーポン適用 特別価格 (円)	適用	種交差性	貯法
------	-----	-----	----------------	--------------------	----	------	----

Adhesion/ECM

#20858S	CD248 Antibody	100 µL	56,000	33,600	WB	H	-20°C
#65519S	Claudin-6 Antibody	100 µL	56,000	33,600	WB IP	H	-20°C

Akt Signaling Pathways

#19615S	eNOS (D9A5L) Rabbit mAb (Biotinylated)	100 µL	63,000	37,800	WB	H M R B	-20°C
---------	--	--------	--------	--------	----	---------	-------

Apoptosis

#9748T	Cleaved Caspase-8 (Asp384) (11G10) Mouse mAb	20 µL	39,000	23,400	WB	H	-20°C
#91702S	Phospho-RIP3 (Thr231/Ser232) (E7S1R) Rabbit mAb	100 µL	66,000	39,600	WB IF-IC	M	-20°C

Ca, cAMP and Lipid Signaling

#77344S	Calreticulin (D3E6) XP® Rabbit mAb (Alexa Fluor® 594 Conjugate)	100 µL	74,000	44,400	IF-IC F	H M R	4°C
---------	---	--------	--------	--------	---------	-------	-----

Cell Cycle / Checkpoint Control

#91500S	Cyclin A2 (E1D9T) Rabbit mAb	100 µL	56,000	33,600	WB	H	-20°C
---------	------------------------------	--------	--------	--------	----	---	-------

Chromatin Regulation / Nuclear Function

#62083T	Polycomb Group 2 (PRC2) Antibody Sampler Kit	1 Kit	92,000	55,200	-	-	-20°C
#19758S	USP39 Antibody	100 µL	56,000	33,600	WB	H M R Mk	-20°C

Cytoskeletal Signaling

#42466S	CHMP4B Antibody	100 µL	56,000	33,600	WB IP	H M R	-20°C
#5391T	DRP1 (D8H5) Rabbit mAb	20 µL	39,000	23,400	WB IP	H M R Mk	-20°C
#95422S	14-3-3 (pan) (E9S9M) Rabbit mAb	100 µL	56,000	33,600	WB	H M R Mk	-20°C

Glucose / Energy Metabolism

#17805S	IRG1 Antibody	100 µL	56,000	33,600	WB	M	-20°C
---------	---------------	--------	--------	--------	----	---	-------

Immunology and Inflammation

#46512S	CD11b/ITGAM (M1/70) Rat mAb	100 µL	56,000	33,600	IF-F	M (H)	-20°C
#41249S	CD11b/ITGAM (M1/70) Rat mAb (APC Conjugate)	100 µg	63,000	37,800	F	M (H)	4°C
#81222S	CD11b/ITGAM (M1/70) Rat mAb (APC-Cy7® Conjugate)	100 µg	72,000	43,200	F	M (H)	4°C
#24442S	CD11b/ITGAM (M1/70) Rat mAb (FITC Conjugate)	100 µg	63,000	37,800	F	M (H)	4°C
#24965S	CD11b/ITGAM (M1/70) Rat mAb (PE Conjugate)	100 µg	63,000	37,800	F	M (H)	4°C
#16538S	CD11b/ITGAM (M1/70) Rat mAb (PE-Cy5® Conjugate)	100 µg	72,000	43,200	F	M (H)	4°C
#85601S	CD11b/ITGAM (M1/70) Rat mAb (PerCP-Cy5.5® Conjugate)	100 µg	72,000	43,200	F	M (H)	4°C
#55274S	CD11b/ITGAM (M1/70) Rat mAb (redFluor™ 710 Conjugate)	100 µg	72,000	43,200	F	M (H)	4°C
#70078S	CD11b/ITGAM (M1/70) Rat mAb (violetFluor™ 450 Conjugate)	100 µg	72,000	43,200	F	M (H)	4°C
#55307S	CD45 (30-F11) Rat mAb	100 µL	56,000	33,600	IF-F	M	-20°C
#72094S	CD70 Antibody	100 µL	56,000	33,600	WB	H	-20°C
#23451S	CD200 (E5I9V) XP® Rabbit mAb	100 µL	62,000	37,200	WB IP IHC-Bond IHC-P	H	-20°C
#23451T		20 µL	39,000	23,400			
#77180S	CLEC12A/CLL-1 (E8A3Z) Rabbit mAb	100 µL	56,000	33,600	WB IP	H	-20°C
#71299S	F4/80 (BM8.1) Rat mAb	100 µL	56,000	33,600	IF-F	M	-20°C
#25620T	Human Reactive Inflammasome Antibody Sampler Kit II	1 Kit	107,000	64,200	-	-	-20°C
#36055S	IL2-Rα/CD25 (PC61.5) Rat mAb (APC Conjugate)	100 µg	63,000	37,800	F	M	4°C
#47442S	IL2-Rα/CD25 (PC61.5) Rat mAb (APC-Cy7® Conjugate)	100 µg	72,000	43,200	F	M	4°C
#63448S	IL2-Rα/CD25 (PC61.5) Rat mAb (FITC Conjugate)	100 µg	63,000	37,800	F	M	4°C
#83620S	IL2-Rα/CD25 (PC61.5) Rat mAb (PE Conjugate)	100 µg	63,000	37,800	F	M	4°C
#23446S	IL2-Rα/CD25 (PC61.5) Rat mAb (PE-Cy7® Conjugate)	100 µg	72,000	43,200	F	M	4°C
#32325S	IL2-Rα/CD25 (PC61.5) Rat mAb (PerCP-Cy5.5® Conjugate)	100 µg	72,000	43,200	F	M	4°C
#48127S	IL2-Rα/CD25 (PC61.5) Rat mAb (violetFluor™ 450 Conjugate)	100 µg	72,000	43,200	F	M	4°C
#82491S	MAGE-A4 (E7O1U) XP® Rabbit mAb	100 µL	62,000	37,200	WB IHC-P IF-IC F	H	-20°C
#82491T		20 µL	39,000	23,400			
#45533S	LAT (E3U6J) XP® Rabbit mAb	100 µL	62,000	37,200	WB IP IHC-P	H M	-20°C
#45533T		20 µL	39,000	23,400			

Metabolism

#93327S	FTCD (D1R3F) Rabbit mAb	100 µL	56,000	33,600	WB IP	H M R	-20°C
---------	-------------------------	--------	--------	--------	-------	-------	-------

Neuroscience

#44353S	CYFIP1 Antibody	100 µL	56,000	33,600	WB	H M (R)	-20°C
#73004S	Myelin Basic Protein (D8X4Q) XP® Rabbit mAb (Alexa Fluor® 488 Conjugate)	100 µL	74,000	44,400	IF-F	H M R	4°C
#84987S	Myelin Basic Protein (D8X4Q) XP® Rabbit mAb (Alexa Fluor® 555 Conjugate)	100 µL	74,000	44,400	IF-F	H M R	4°C
#41168S	Myelin Basic Protein (D8X4Q) XP® Rabbit mAb (Alexa Fluor® 594 Conjugate)	100 µL	74,000	44,400	IF-F	H M R	4°C
#30103S	Myelin Basic Protein (D8X4Q) XP® Rabbit mAb (Alexa Fluor® 647 Conjugate)	100 µL	74,000	44,400	IF-F	H M R	4°C
#27370S	Tau (D1M9X) XP® Rabbit mAb (Alexa Fluor® 555 Conjugate)	100 µL	74,000	44,400	IF-F	H M R	4°C
#91600S	Phospho-Tau (Ser404) (D2Z4G) Rabbit mAb (Alexa Fluor® 488 Conjugate)	100 µL	63,000	37,800	IF-F	H M R	4°C
#98523S	Phospho-Tau (Ser404) (D2Z4G) Rabbit mAb (Alexa Fluor® 647 Conjugate)	100 µL	63,000	37,800	IF-F	H M R	4°C
#77533T	TREM2 Signaling Pathways Sampler Kit	1 Kit	115,000	69,000	-	-	-20°C

PI3K / Akt Signaling

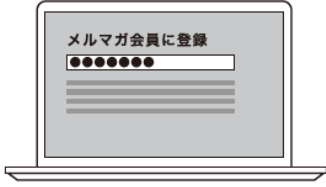


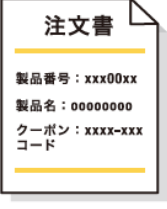
#80920S	PNUTS (D8H5J) Rabbit mAb	100 µL	56,000	33,600	WB	H	-20°C
---------	--------------------------	--------	--------	--------	----	---	-------

Translational Control

#79940S	4EHP (E4D5S) Rabbit mAb	100 µL	56,000	33,600	WB	H M R	-20°C
#75168S	CPSF6 Antibody	100 µL	56,000	33,600	WB IP	H M R Mk	-20°C

CSTは、毎月1日にメルマガ会員様向け「CST NEWS」を配信しています。
2019年4月より、メルマガ会員様へのスペシャル特典として、毎月の新製品が
お得に買える「40% OFFクーポンコード」を送付いたします。

40% OFFクーポン適用方法

<p>1</p>  <p>メルマガ会員に登録 ※登録済みの方は再登録不要です。</p>	<p>2</p>  <p>毎月1日に配信の「CST NEWS」をクリック ※4月以降、月の途中で新規登録いただいた方には、登録後すぐにクーポンコードをメールにてお送りします。</p>
<p>3</p>  <p>CST NEWSのクーポンコードを確認</p>	<p>4</p>  <p>ご注文の際に、代理店に製品番号、製品名とクーポンコードを伝える</p>



新製品40% OFFクーポンをGETしたい方は、
今すぐCSTメルマガ登録！

www.cst-science.com/npi40off-1904

注意事項

【お客様へ】

- 毎月1日に送付されるクーポンコードは、メールに記載の有効期限内にご使用ください。
- 40% OFFクーポンは、その月の新製品にのみ使用可能です。対象製品以外には使用できません。
- 以下の場合、40% OFFは適用されず、通常価格となりますのでご注意ください。
 - 弊社受注後にクーポンコードの提示があった場合
 - 有効期限切れのクーポンコードで注文があった場合
- 他のキャンペーンや特別措置との併用はできません。

【代理店様へ】

- お客様からクーポン利用で注文を受けた際は、注文書に必ず製品番号とクーポンコードをご記入ください。
- 以下の場合、40% OFFは適用されず、通常価格となりますのでご注意ください。
 - 弊社受注後にクーポンコードの提示があった場合
 - ご注文書にクーポンコードの記載がなかった場合
 - 有効期限切れのクーポンコードで注文があった場合

本パンフレット中の製品は、全て試験研究用です。この他にも特異的抗体を中心に多数の製品をご用意しております。各製品の詳細につきましては、CSTジャパン株式会社までお問合せください。
本パンフレット中の価格は2019年5月現在のものです。消費税は含まれておりません。製品の仕様、包装、価格等につきましては、予告なく変更される場合がありますのでご了承ください。
© 2019 Cell Signaling Technology, Inc. All rights reserved. Cell Signaling Technology, CST, FastScan and XP are trademarks of Cell Signaling Technology, Inc. All other trademarks are the property of their respective owners.

試験研究用 19-CAB-012-FLY1-J1

■ 輸入販売元



CSTジャパン株式会社
Cell Signaling Technology®

〒101-0047

東京都千代田区内神田 1-6-10 笠原ビルディング 10 階

www.cellsignal.jp

■ 取扱店