



GRANDSTREAM

Công ty Yeah1's  
Đã chọn giải pháp  
wifi của Grandstream

- ✓ Vùng phủ sóng rộng
- ✓ Tốc độ kết nối cao
- ✓ Hàng ngàn máy kết nối
- ✓ Quản lý tập chung
- ✓ Giám sát tập chung
- ✓ Hiệu suất tuyệt vời



## Công ty truyền thông hàng đầu tại Việt Nam sử dụng giải pháp Wifi của Grandstream



Yeah1 là một nền tảng đa phương tiện hàng đầu cho giới trẻ tại Việt Nam. Được thành lập vào năm 2008, khởi đầu là 1 kênh TV nội dung định hướng cho giới trẻ. Kể từ khi ra mắt Yeah1 phát triển như một nền tảng đa phương tiện cung cấp nhiều loại nội dung qua trang web, tạp chí và TV. Trang web của công ty là [www.yeah1.com](http://www.yeah1.com) là một trang web phổ biến cho giới trẻ tại Việt Nam.

### Với yêu cầu: Nâng cấp hệ thống wifi trong văn phòng đảm bảo hiệu suất làm việc và được kết nối mọi lúc mọi nơi không gián đoạn

Trước đó tại văn phòng của Yeah1 tại Hồ Chí Minh sử dụng hệ thống wifi TP-Link, họ đã không thể kết nối được Wifi ở nhiều điểm trong văn phòng do phạm vi phủ sóng thấp và thường xuyên bị mất kết nối khi họ dịch chuyển từ điểm này sang điểm khác giữa các trạm phát của TP-Link, thậm chí nhiều khi họ không thể kết nối được mạng khi số lượng người dùng tăng lên và họ không biết làm sao để kết nối wifi khi lượng người dùng có lúc lên tới 400 người.

Yeah1 không chỉ muốn nâng cấp chất lượng mạng wifi mà họ còn muốn đơn giản hơn trong việc quản lý các trạm phát Wifi. Với hệ thống wifi TP-Link hiện tại việc sập mạng là có thể xảy ra bất kỳ lúc nào và mỗi khi nâng cấp sửa chữa họ phải thiết lập kết nối từng trạm phát wifi để cài đặt nâng cấp độc lập, và như vậy có khi họ mất cả một buổi chỉ cho mỗi việc chỉnh thông số gì đó. Hệ thống này cũng không có trung tâm theo dõi giám sát các trạng thái điểm truy cập wifi của họ cũng như giám sát số lượng người dùng đang kết nối như thế nào.

Công ty Time True Life đã tư vấn Yeah1 trong việc nâng cấp hệ thống mạng Wifi này.



## Giải pháp: Dòng sản phẩm Wifi GWN của Grandstream

Công ty TTL đã thử nghiệm rất nhiều hãng Wifi lớn trên thị trường bao gồm cả Unifi và MicroTik, Sau khi thử nghiệm họ đã đề xuất Yeah1 sử dụng sản phẩm Wifi GWN7610 của Grandstream cho toàn bộ văn phòng của họ để nâng cấp chất lượng cũng như dễ dàng trong việc quản lý các trạm phát wifi cũng như người dùng đang kết nối. Yeah1 đồng ý và công ty TTL đã lắp đặt thiết bị GWN7610 cho toàn bộ văn phòng của Yeah1 tại Hồ Chí Minh.

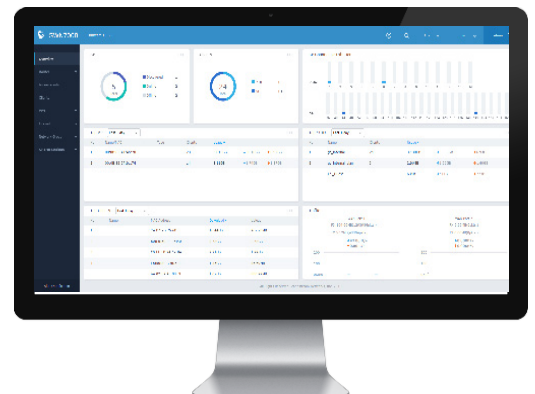
### Phạm vi phủ sóng rộng lớn, tốc độ cao và nhiều người kết nối đồng thời

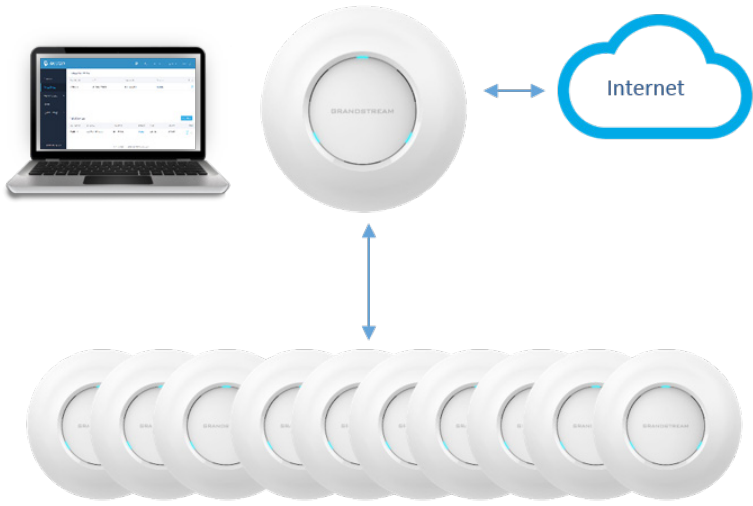


Dòng sản phẩm wifi GWN của Grandstream đã cung cấp cho Yeah1 mạng wifi cao cấp, kịp thời và ổn định trong các trường hợp truyền thông của họ. Bộ phát đẳng hướng GWN7610 cho cự ly phát lên tới 175 mét đảm bảo cho việc kết nối ở mọi vị trí góc ngách của văn phòng, thiết bị wifi này cung cấp tốc độ phát tuyệt vời lên tới 1.75GBps và kết nối lên tới 250 người dùng đồng thời. Yeah1 có thể hỗ trợ hàng ngàn người dùng cấp doanh nghiệp bằng cách xây dựng lên mạng lưới các bộ phát Wifi GWN7610 và kết nối tại bất kỳ điểm nào trong văn phòng của họ. Mục tiêu của họ là hỗ trợ cho 400 người dùng nhưng bộ điều khiển tập chung còn cho phép mở rộng lớn hơn thế rất nhiều nếu cần thiết và mọi người dùng luôn được đảm bảo kết nối nhanh chóng.

### Quản lý tập chung, tiết kiệm thời gian và dễ dàng giám sát quản lý

Dòng sản phẩm mạng của Grandstream cung cấp một trong những cách thức quản lý đơn giản nhất trên thị trường nhờ vào trình quản lý tập chung tích hợp sẵn bên trong thiết bị. Bộ điều khiển này được tích hợp sẵn trong bộ phát wifi và quản lý toàn bộ các bộ phát wifi còn lại và quản lý dễ dàng qua giao diện web. Trong khi đó các sản phẩm wifi khác yêu cầu phải mua bộ phần cứng điều khiển riêng hoặc mua bộ phần mềm để điều khiển chúng, điều này làm cho việc vận hành trở lên kho khăn và đắt đỏ tốn kém không cần thiết.





Trong mỗi bộ phát wifi GWN được tích hợp sẵn trình quản lý tập chung và không tốn phí bản quyền, và sử dụng qua giao diện Web. Điều này cho phép bất kỳ bộ phát nào cũng làm bộ điều khiển được các bộ phát wifi khác.

Từ một giao diện quản lý tập chung, công ty TTL đã cài đặt, điều khiển bất kỳ bộ phát GWN trong hệ thống mạng này, mỗi khi thêm mới bộ phát AP họ chỉ việc cắm bộ phát mới đó vào mạng và tại giao diện quản lý tập chung họ điều khiển đồng bộ một cách dễ dàng. Mọi nhân viên của Yeah1 có thể dịch chuyển đến bất kỳ vị trí nào trong văn phòng mà không bị mất kết nối nhờ chế độ Roaminging tự động trong toàn bộ hệ thống mạng của họ thông qua.

### Các kết quả và định hướng tiếp theo

Cảm ơn công ty TTL và Grandstream, Yeah1 giờ đây có một mạng WiFi cao cấp bao phủ toàn bộ văn phòng của mình, cung cấp tốc độ cực nhanh và hỗ trợ hàng ngàn người dùng. Toàn bộ mạng của họ có thể được quản lý và theo dõi từ một trung tâm. Giải pháp Grandstream đã làm việc rất tốt cho Yeah1 và rằng họ đang có kế hoạch xây dựng lại mạng WiFi trong các văn phòng khác của họ bằng các bộ phát Wifi của Grandstream.

### Thông tin về công ty Time True Life



Công ty TTL được thành lập vào năm 2013 bởi 1 nhóm kỹ sư công nghệ thông tin. Công ty được lãnh đạo bởi các lập trình viên kinh nghiệm và các kỹ sư tài năng đã được đào tạo từ các trường đại học tốt nhất về công nghệ thông tin. TTL sử dụng công nghệ mới để đáp ứng các yêu cầu cao cấp của khách hàng và phục vụ kinh doanh ở mọi quy mô trên khắp Việt Nam.

### Thông tin về Grandstream



Grandstream Networks, Inc được thành lập từ năm 2002 và đã kết nối thế giới bằng các giải pháp truyền thông hợp nhất SIP cho phép các doanh nghiệp hoạt động hiệu quả hơn bao giờ hết. Các thiết bị của Grandstream đã đạt được rất nhiều giải thưởng lớn trong việc cung cấp giải pháp cho mọi loại hình doanh nghiệp và đã được công nhận trên toàn thế giới về chất lượng, độ tin cậy và đổi mới. Các sản phẩm dựa trên chuẩn SIP của chúng tôi cung cấp khả năng tương tác rộng khắp, cùng với các tính năng vượt trội, tính linh hoạt và khả năng cạnh tranh về giá cả. Grandstream được công ty nghiên cứu thị trường nổi tiếng Frost & Sullivan công nhận là Công ty Đạt tiêu chí IP của Năm 2016 trên toàn cầu.