

Partenaire de votre capital données

L'entrée en application de la GDPR mais également de la Directive NIS au printemps 2018 est une véritable opportunité pour les entreprises de réinventer leur rapport aux données manipulées et de se poser, plus précautionneusement encore que par le passé, la question de la gouvernance de leurs données.

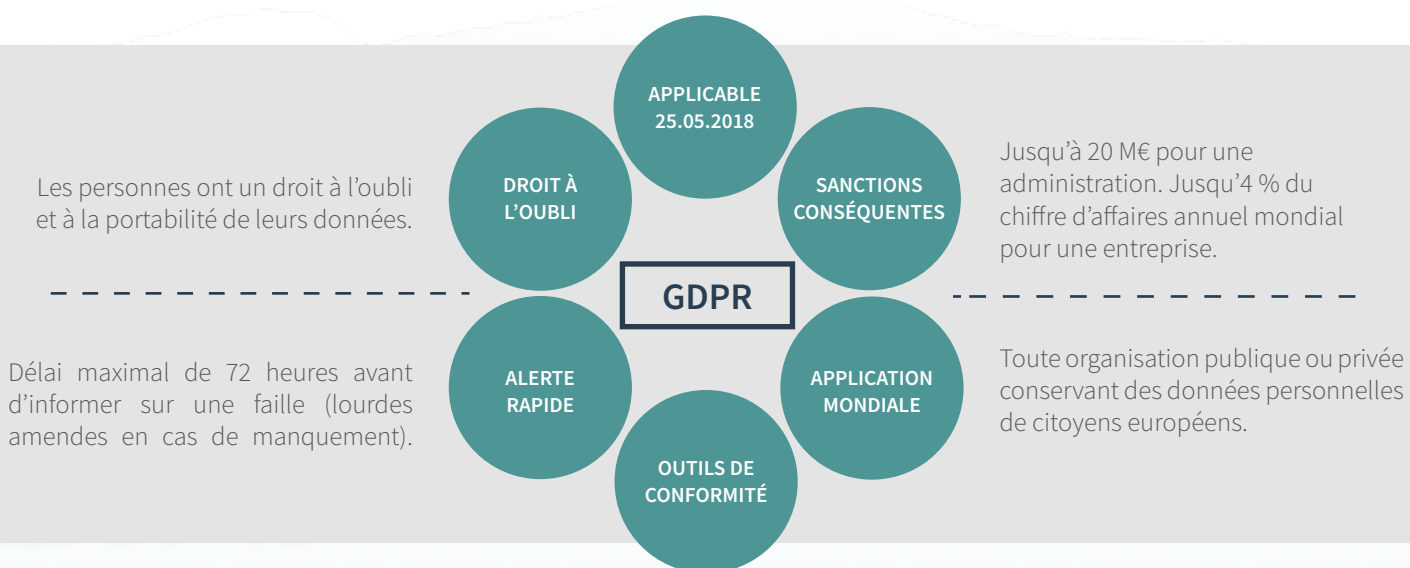
GOVERNANCE DES DONNÉES

DES RESPONSABILITÉS ACCRUES

Le nouveau règlement général sur la protection des données concernant les personnes physiques (RGPD en français, GDPR en anglais) entre en application au printemps 2018. Il concerne toute entreprise, administration ou ONG qui traite d'informations relatives aux citoyens européens : état-civil, coordonnées, historique de relation, transactions...

Qu'elles soient ou non implantées dans l'Union européenne, ces organisations, qu'elles soient responsables de traitement ou sous-traitants doivent démontrer qu'elles appliquent la GDPR. Et notamment que ces informations sont protégées par défaut dès la conception du système d'information, chiffrées et stockées dans des datacenters situés sur le territoire de l'UE.

GDPR & GOUVERNANCE



La GDPR inverse la charge de responsabilité en faisant la part belle aux individus.

Plus largement, ce nouveau règlement s'inscrit dans une tendance de fond, celle d'une réelle gouvernance des données, dans un contexte de société où le numérique prend une part essentielle.

En jouant un rôle d'aiguillon, la GDPR oblige les détenteurs de données personnelles à mieux concevoir et superviser leurs systèmes d'information, afin de faire face à la montée en flèche des volumes d'informations et de se prémunir :

- Des cyber menaces (intrusion, altération, vol, destruction).
- Des fortes amendes dues à la non application des règlements internationaux.
- Des pertes liées aux conséquences sur l'activité, le capital confiance et l'image de marque.

Plus généralement, la gouvernance des données s'appuie à la fois sur des législations nationales et internationales (code pénal, HIPAA, PCI, Sarbanes Oxley...), sur des politiques internes aux organisations et sur des normes de qualité et de sécurité (ITIL, ISO, SSAE).



LE CHAMP D'APPLICATION

SUJET	Personne physique identifiée ou identifiable.
SUPERVISEUR	Personne physique ou morale, autorité publique ou agence qui, seule ou collectivement, détermine les finalités du traitement des données personnelles.
TRAITANT	Personne physique ou morale, autorité publique ou agence qui traite ces données pour le compte du superviseur.

LES FONCTIONS TRANSVERSES EN 1^{ÈRE} LIGNE

GDPR et gouvernance des données ont un impact similaire sur la digitalisation des activités. Les organisations ont besoin d'experts pour en assumer les aspects techniques (responsables des traitements, de la sécurité informatique, de la qualité) et de managers formés pour en traiter les conséquences fonctionnelles.

À terme, des directions de la gouvernance des données agiront probablement à la jonction entre conformité, sécurité et image de marque.



Ressources humaines, juridique

Données confidentielles
sur les salariés.



Communication, marketing / commercial

Pilotage de l'activité via
des données confiées
par les clients, les
consommateurs.



Logistique, chaîne d'approvisionnement

Données fournisseurs,
stocks ...



Comptabilité et direction financière

Bilans, résultats ou toute
autre donnée sensible.

QUELLE MÉTHODE APPLIQUER ?

La GDPR et plus généralement la gouvernance des données implique :

1

De définir la politique et donc le périmètre de votre gouvernance des données.

2

D'inventorier et de cartographier les composants du système d'information, afin de comprendre leur organisation, leurs interactions et de pouvoir modifier leur configuration. Les organisations doivent évaluer les risques à travers des études d'impact.

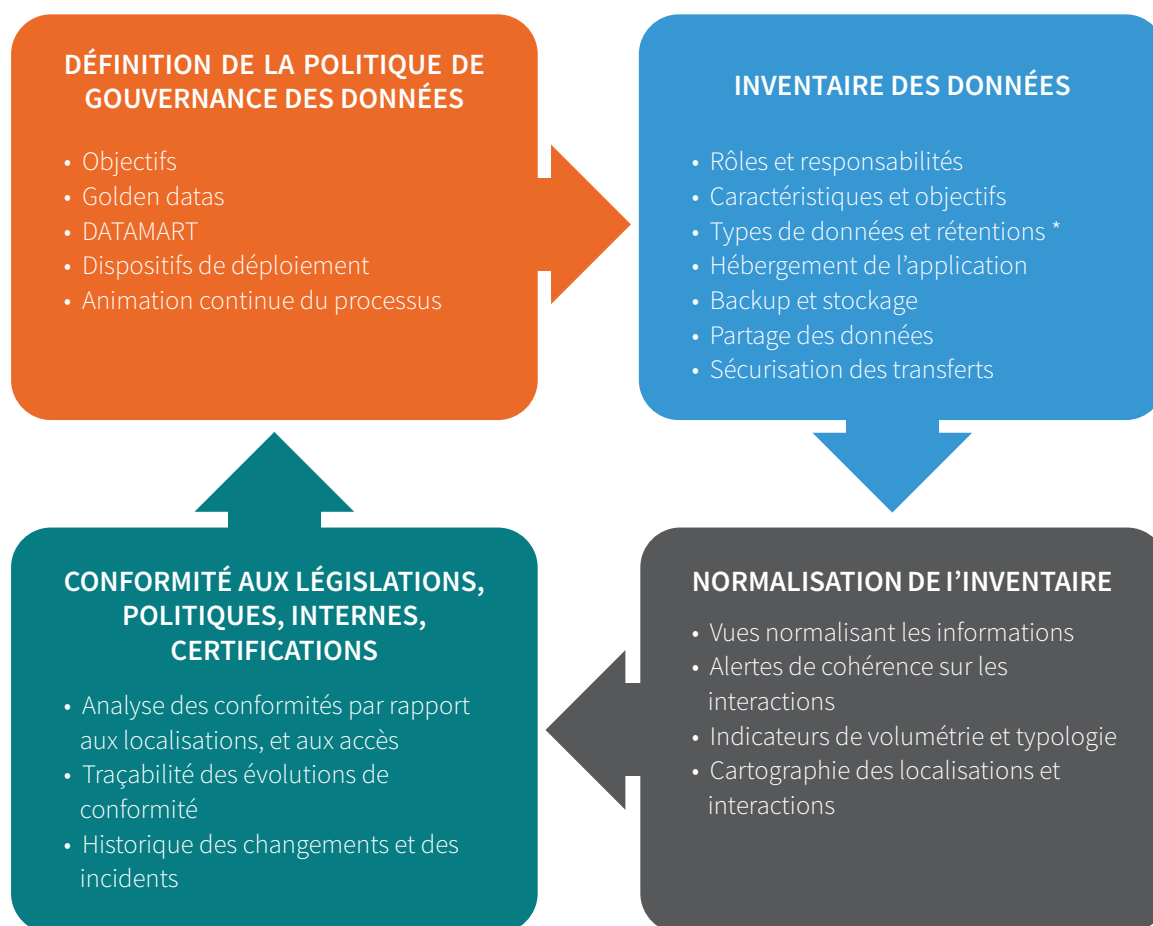
3

De normaliser les données de cet inventaire en cohérence avec la politique de gouvernance définie.

4

D'analyser les conformités sur l'ensemble de la chaîne de traitement des données (sous-traitants inclus).

Processus d'amélioration continue de votre gouvernance de données :



* (personnelles, sensibles, contractuelles, statistiques, santé, bancaire, ...)

Dans un second temps, le déploiement de portails à destination des salariés ou des utilisateurs finaux (qu'ils soient salariés, clients, citoyens) pourra également permettre de structurer l'information et sensibiliser les acteurs de la chaîne de protection des données.



RESPONSABLES DE TRAITEMENT

Portail dédié à la gouvernance des données et la gestion de la conformité (services informatique, sécurité, qualité)



UTILISATEURS FINAUX

Portail destiné à leur permettre d'exprimer leur consentement quant à l'usage des données personnelles, d'exercer le droit à l'oubli ou à la rectification de ces mêmes données

Depuis sa création en France, en 1988, EasyVista a su faire évoluer ses procédures et ses architectures afin de les adapter aux normes les plus exigeantes. Les équipes techniques sont formées et sensibilisées en permanence afin de veiller à l'intégrité, la disponibilité et la confidentialité des données qu'elles hébergent et traitent (à la fois les données confiées par les clients et celles nécessaires à l'exploitation des services).

PARTENAIRE DE VOTRE « CAPITAL DONNÉES »

En tant qu'éditeur français, la logique qui préside à la GDPR guide notre action depuis des années, comme en témoignent notamment notre certification Cloud confidence et notre conformité SSAE-18 SOC2 Type2. Le renforcement du cadre réglementaire contribue à valoriser le travail de fond que nous menons et à améliorer les services que nous fournissons à nos clients.

Notre politique de qualité englobe l'information et la formation de notre personnel, la sécurisation des accès physiques à nos installations et des accès logiques à nos applications, la maintenance préventive et curative de nos systèmes, la sélection de nos prestataires partenaires - en particulier des hébergeurs, en fonction de la localisation de leurs centres de données, de leur politique de sécurité, de sauvegarde, de continuité d'activité en cas de sinistre.

UNE OFFRE DE SERVICES ADAPTÉE

Le Cloud Management Center EasyVista a, depuis plusieurs années, intégré dans ses processus et outils, les problématiques et enjeux de la gouvernance des données. Fort de cette expérience, les équipes EasyVista ont capitalisé ce savoir-faire afin de vous accompagner dans l'accomplissement des objectifs suivants :

- Analyse de compatibilité avec les législations, politiques internes et normes : la CMDB d'EasyVista permet de cartographier, structurer, classifier les données ainsi que le calcul de niveaux de conformités.

Applications



- Permettre aux responsables d'applications d'accéder à une analyse des conformités pour les législations et normes dont ils ont la charge ainsi que la possibilité de déclarer des incidents dans ce(s) même(s) périmètre(s).
- Permettre à vos utilisateurs finaux de suivre l'utilisation qui est faite des données qui les concernent, et accepter ou non ce stockage (consentement, droits à l'oubli, ...) au travers d'un portail EasyVista Service Apps.

BONNES PRATIQUES

Une bonne application de la GDPR passe notamment par la prise en compte des aspects suivants :

- Construire une vision d'ensemble de la chaîne de traitements des données et du partage des responsabilités.
- Intégrer les relations entre co-traitants et sous-traitants de données personnelles.
- Informer et former les salariés intervenant sur les données.
- Informer les clients et les citoyens : expliciter le consentement quant à l'usage des données confiées.
- Prendre en compte des règles différentes en fonction de la nature des données.
- Respecter l'ordre des choses : d'abord inventorier et cartographier, puis créer des portails pour les responsables de traitement, les salariés, les clients, les citoyens.

PÉRIMÈTRE COUVERT

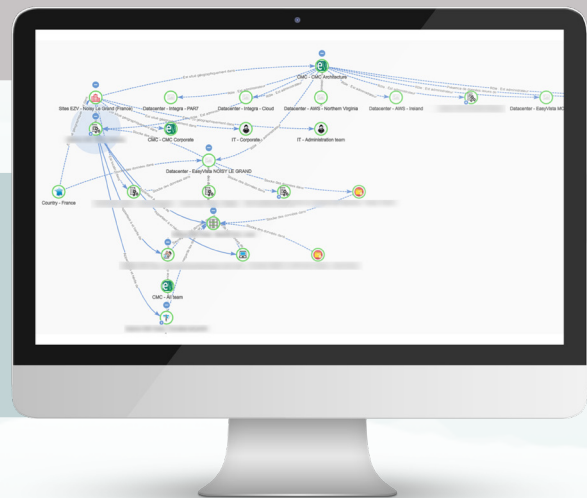
Les solutions EasyVista Service Manager et EasyVista Service Apps vous accompagnent dans votre démarche GDPR et plus largement dans l'outillage de votre politique de gouvernance des données.

L'association unique des technologies EasyVista suivantes permettent de structurer les usages et besoins de vos utilisateurs, responsable des traitements, et Top Management :

DGDB (DATA GOVERNANCE DATABASE)

- CMDB pour structurer votre modèle relationnel et suivre les relations de dépendances entre les différents constituants de votre gouvernance de données
- Gestion des changements afin de suivre les modifications apportées à votre gouvernance des données
- Etude d'impacts sur la protection des données créées à partir des questionnaires EasyVista
- Calcul de conformité réalisé à partir de tâches planifiées et règles métiers EasyVista Service Manager

- CMDB
- Etude d'impacts
- Gestion des changements
- Gestion d'inventaire



DGMP
**(DATA GOVERNANCE
MANAGEMENT PORTAL)**

- Portail de suivi et d'analyse de la conformité
- Reporting et dashboard d'analyse des données de la DGDB
- Gestion des incidents afin de permettre aux responsables de traitement de déclarer toutes failles, vols ou rupture d'intégrité de données personnelles
- Mise en place d'audits réguliers via les mécaniques de questionnaires EasyVista et les demandes de changements

DGUP
**(DATA GOVERNANCE
USER PORTAL)**

- Portail utilisateur ou pages complémentaires dans votre portail apps existant
- Mise en ligne de vos codes de bonne conduite et suivi des « acceptations »
- Consentement des utilisateurs concernant l'usage de leurs données personnelles
- Catalogue de demandes pour gérer le droit à l'oubli DGUP (Data Gouvernance User Portal)

AUDITÉS ET CERTIFIÉS

EasyVista dispose des labels suivants :



SSAE-18 (depuis 2016, renouvellement SSAE 18 en cours, certifiés par A-Lign du 1er mai 2016 au 31 octobre 2016) : les normes Statement on Standards for Attestation Engagements (valables aux États-Unis) et **ISAE 3402** (International Standard on Assurance Engagements) attestent que nous garantissons l'intégrité de nos processus auprès de nos clients. Ces audits externes se fondent sur plus de cent paramètres pour lesquels nous fournissons des preuves sur la façon dont est opéré notre service, comment sont formés nos employés, comment nous cartographions notre système d'information et analysons nos risques.

Cloud Confidence (depuis 2014) : certification européenne portant sur la sécurité des clouds, cocrée par EasyVista et une douzaine de partenaires.

De plus, le Cloud Management Center EasyVista, dans le cadre de sa politique de Sécurité et de Protection des données, applique un certain nombre de bonnes pratiques et de standard tels qu'ISO 27 002 : ensemble de 114 bonnes pratiques utilisées pour le maintien d'un système de management de la sécurité de l'information (SMSI).

STOCKAGE DES DONNÉES & CONFORMITÉ

Selon le lieu d'exercice de nos clients et la nature des données traitées, nous hébergeons leurs données dans des centres en conformité avec la législation applicable :



Quel que soit le service fourni par EasyVista.com, les données de nos clients concernant des citoyens européens sont systématiquement stockées dans des centres informatiques situés dans l'Union européenne.



À PROPOS DE EASYVISTA

EasyVista simplifie le Service Management en le rendant facile à déployer et à utiliser pour l'entreprise d'aujourd'hui. Conçue pour aider les organisations à automatiser et à personnaliser la fourniture de services, la plateforme EasyVista améliore l'efficacité des services informatiques et accroît la productivité des collaborateurs. Aujourd'hui, EasyVista permet à plus de 1 200 entreprises à travers le monde de proposer une expérience utilisateur radicalement différente, de simplifier et d'accélérer la création de services et de réduire le coût total de fourniture de services. EasyVista compte des clients dans de nombreux secteurs d'activité tels que les services financiers, la santé, l'enseignement supérieur, les technologies, le secteur public, la grande distribution, l'industrie... Avec un siège à New York et un siège à Paris, EasyVista (ALEZV:EN) est une société mondiale cotée en pleine croissance soutenue par des sociétés de capital-risque de premier plan.

Pour en savoir plus, rendez-vous sur easyvista.com/fr