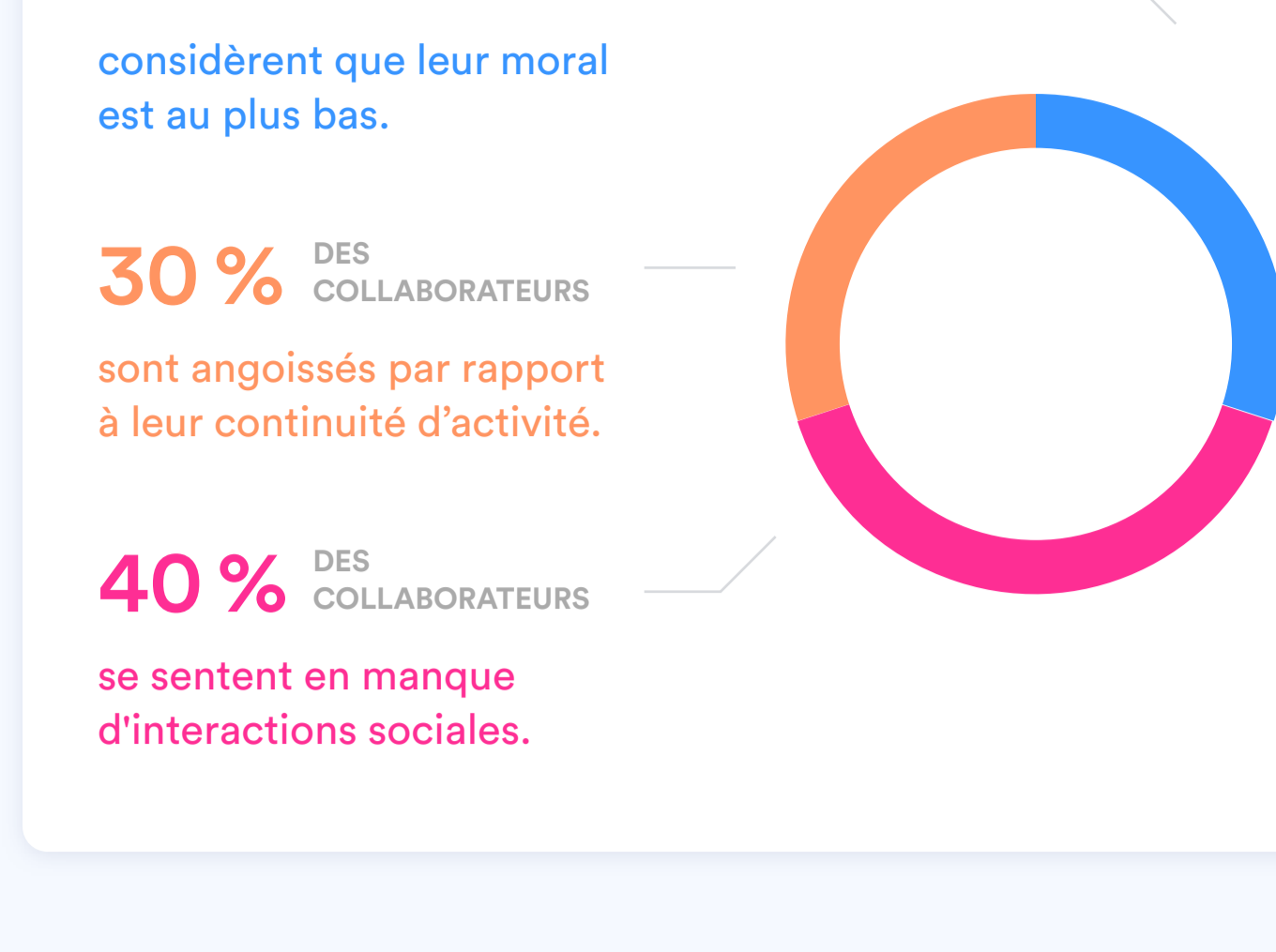
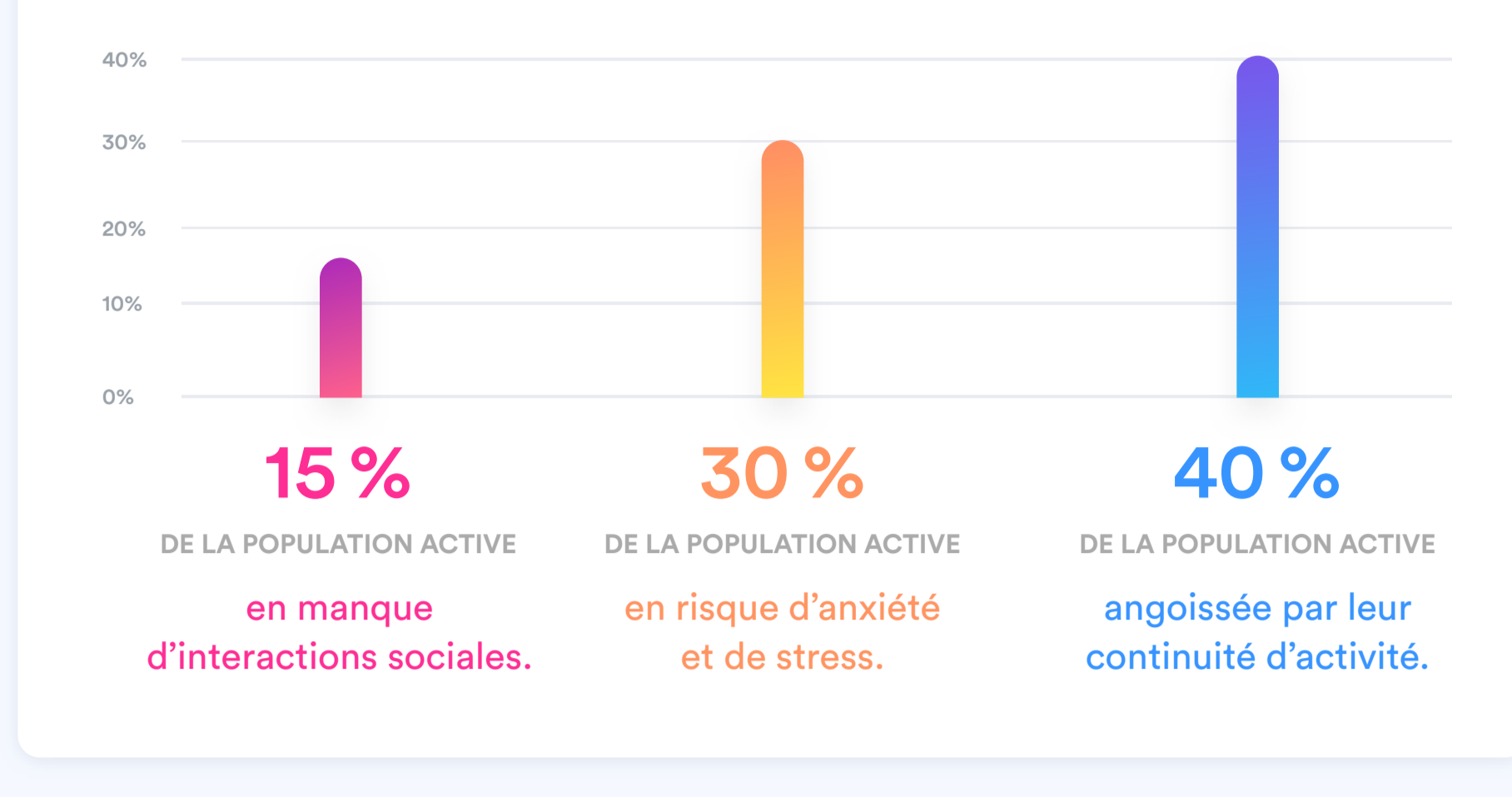


Impact social de la crise sanitaire sur la population active française

Comment se sentent les collaborateurs ?

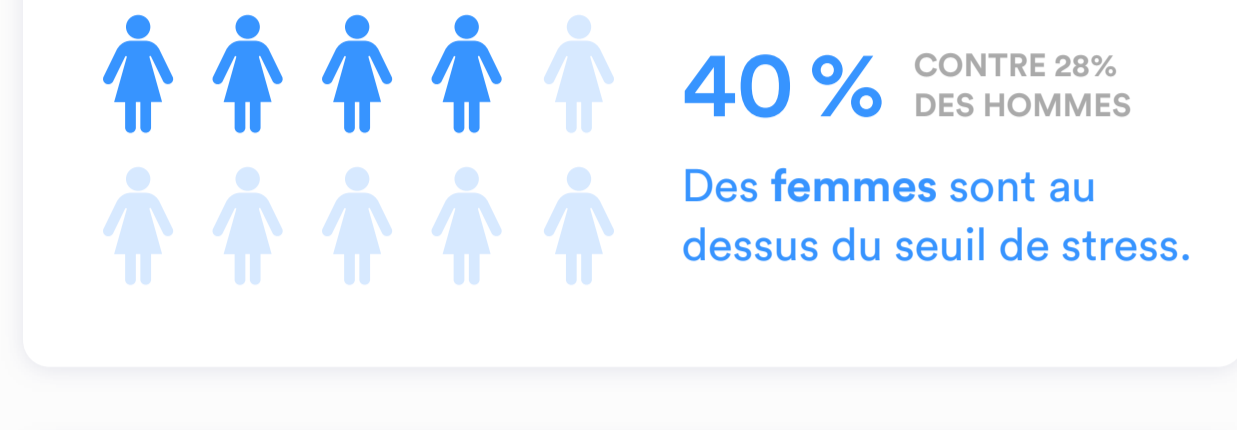


Impact social de la crise sur la population active française

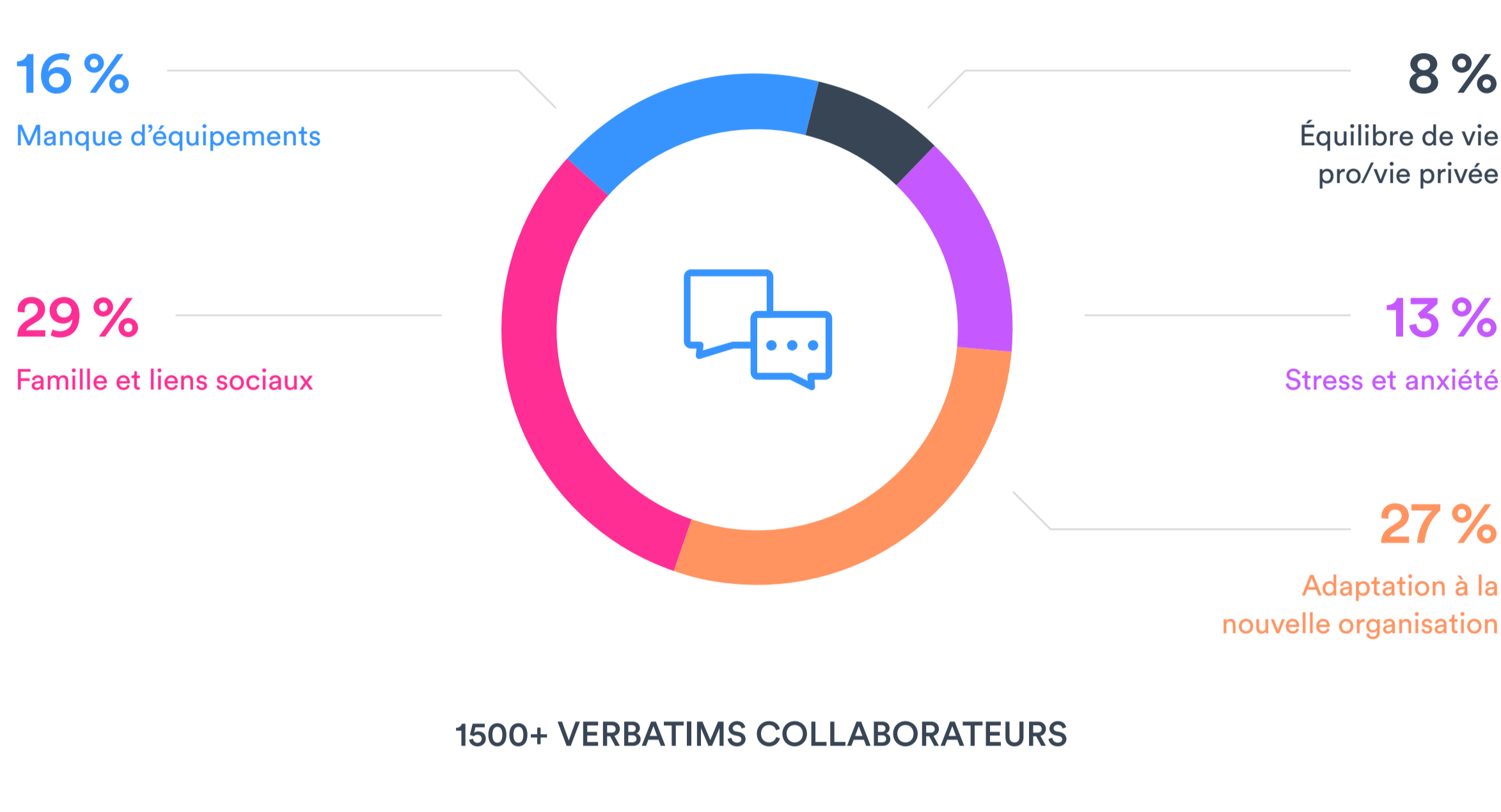


Impact de la crise par populations

Anxiété Stress
Angoisse Lien social



Thématiques les plus mentionnées



Charge de travail Enfants Peur Proches Horaires Scanner Télétravail
Liens Complicé Famille PC Crise Écran Information
Contacts Stress Vision Temps VPN Impact Continuité Impossible

Les fonctions les plus impactées



Des fonctions commerciales sont au-dessus du seuil de détresse émotionnelle.



Des fonctions RH et administratives sont en difficulté quant à la charge de travail et priorisation des sujets.



Les salariés devant se rendre sur site ont un moral inférieur aux salariés en télétravail ainsi qu'une confiance en l'avenir plus dégradée.

COLLABORATEUR EN TÉLÉTRAVAIL

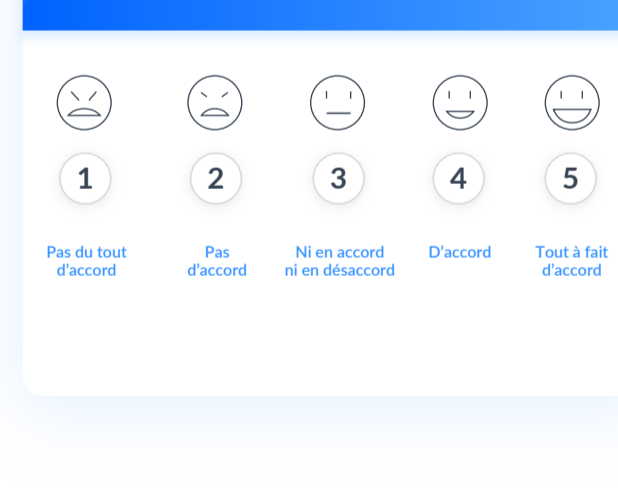
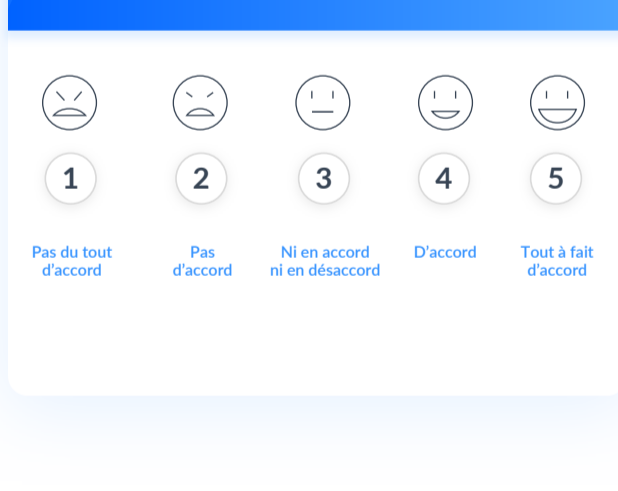
COLLABORATEUR SUR SITE

Les collaborateurs les plus impactés par secteur



Les trois sujets les plus préoccupants

Les questions aux plus faibles scores sur la population globale
Moyenne de 2,5/5 (échelle de Likert)

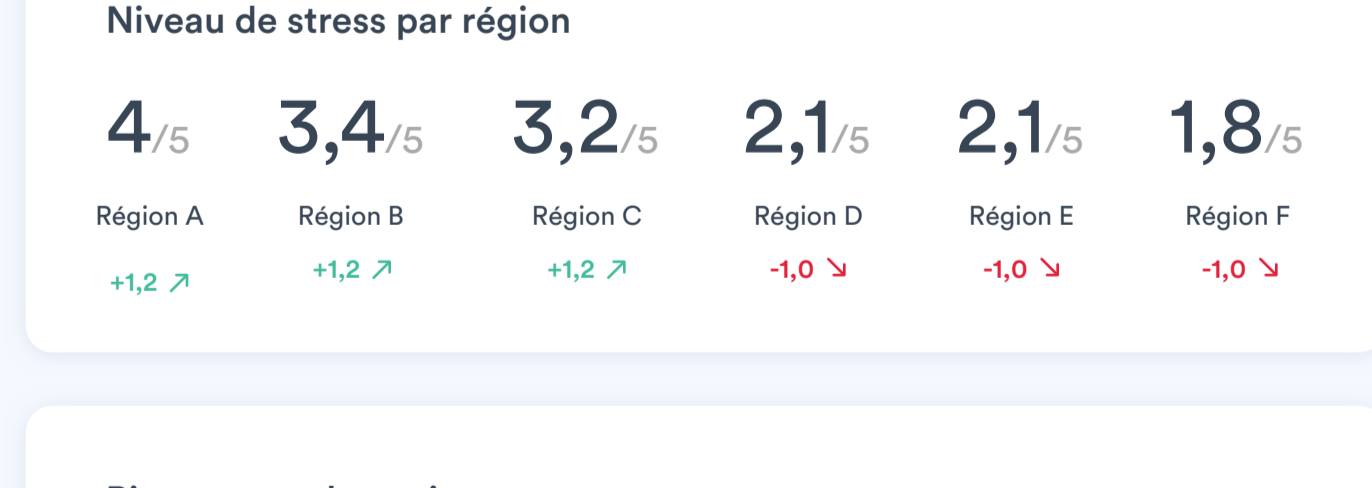


Nos recommandations d'analyse

01. Mesurez avec un indicateur unique et récurrent les fluctuations

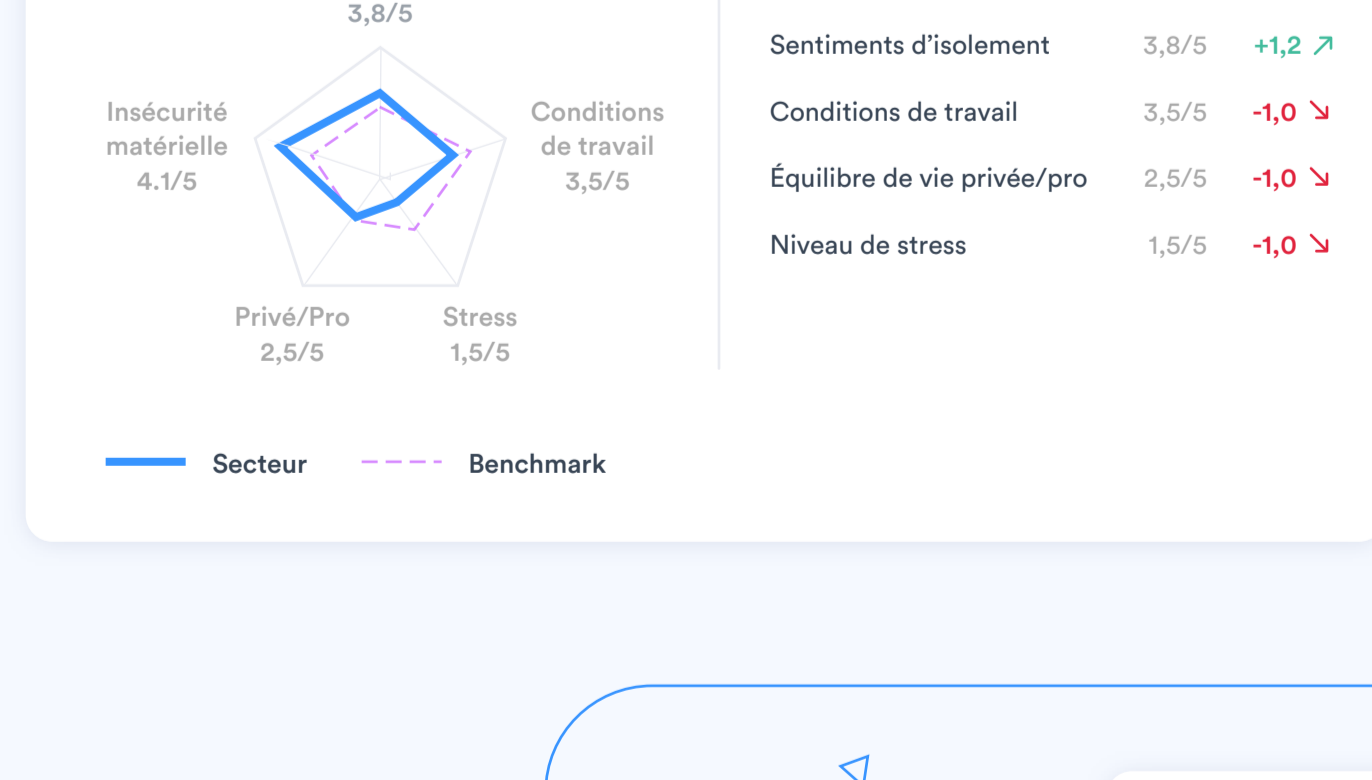
Dans la période actuelle, beaucoup d'entreprises souhaitent suivre la motivation, le stress ou encore le lien social.

Mise en place d'une mesure unique et récurrente, adaptée à votre besoin. Si votre besoin n'est pas bien défini, nos équipes d'experts vous assisteront afin de déterminer la métrique adaptée à votre contexte et secteur d'activité.



02. Repérez les signaux faibles par population

Explorez dans le détail les scores et moyennes de vos différentes questions, et ce pour chacune de vos populations.



03. Recensez les occurrences chez vos collaborateurs

Découvrez les commentaires anonymes rédigés par vos collaborateurs pour préciser votre analyse et réfléchir à des pistes d'améliorations ou des pistes de solutions - au niveau global et local.

- Stress***
"Je me sens dépassé(e) et particulièrement stressé(e) avec tout ce qui se passe en ce moment."
- Charge de travail***
"Je suis débordé(e) et mon activité est particulièrement dense depuis que nous sommes confinés."
- Lien social***
"Je trouve qu'il est difficile d'échanger avec mon équipe comme avant."
- Peur du côté sanitaire***
"Je me rends chaque jour en usine mais il reste très peu masqués et je m'inquiète d'être exposé(e) aux risques."

+ 30 000 données collaborateurs collectées

+ 15 000 collaborateurs sondés

+ 1 500 verbatims collaborateurs

60% Taux de réponse moyen aux sondages

