



LynxCare  
**Care Monitor**

# Klaar voor de datarevolutie in de zorg?

Structureer en analyseer data,  
van anamneses tot operatieverslagen  
en beeldverslagen.

Als zorginstelling beschikt u over massaal veel data in verschillende formats. Ongestructureerde en historische data uit anamneses en medische verslagen zijn moeilijk te verzamelen en te analyseren.

**Zo wordt minder dan 10% van de ziekenhuisdata effectief gebruikt.** Hoe kunt u deze informatie ten volle inzetten voor datagedreven inzicht en een verhoogde zorgkwaliteit?

# De kracht van data en AI in de zorg

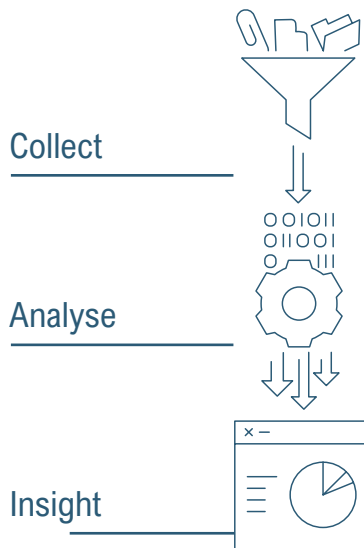
De Care Monitor van LynxCare biedt artsen een digitale gegevensassistent die patiëntendossiers automatisch verwerkt, analyseert en opvolgt. De analysetool combineert bestaande databronnen van ziekenhuizen. Met behulp van machine learning en natural language processing zet de Care Monitor deze data om in **werkbare inzichten** voor **medische beslissingen**. Zowel retro als prospectief.

Combineer  
gestructureerde (20%)  
en ongestructureerde  
data (80%)

Vermijd dubbel ingeven  
van data

Integreer gegevens  
direct met het EPD

## DATA



“De intussen gigantische database geeft belangrijke informatie in allerlei richtingen omdat je onmiddellijk ziet waar je als ziekenhuis en chirurg goed scoort en waar nog verbetering mogelijk is.”

– Prof. Dr. Kristoff Corten,  
Orthopedisch chirurg, ZOL Genk

## Een objectieve basis voor research

Met behulp van krachtige analysetools als PowerBi, SPSS of Cognos vormt het platform van LynxCare een solide basis voor internationaal wetenschappelijk onderzoek.

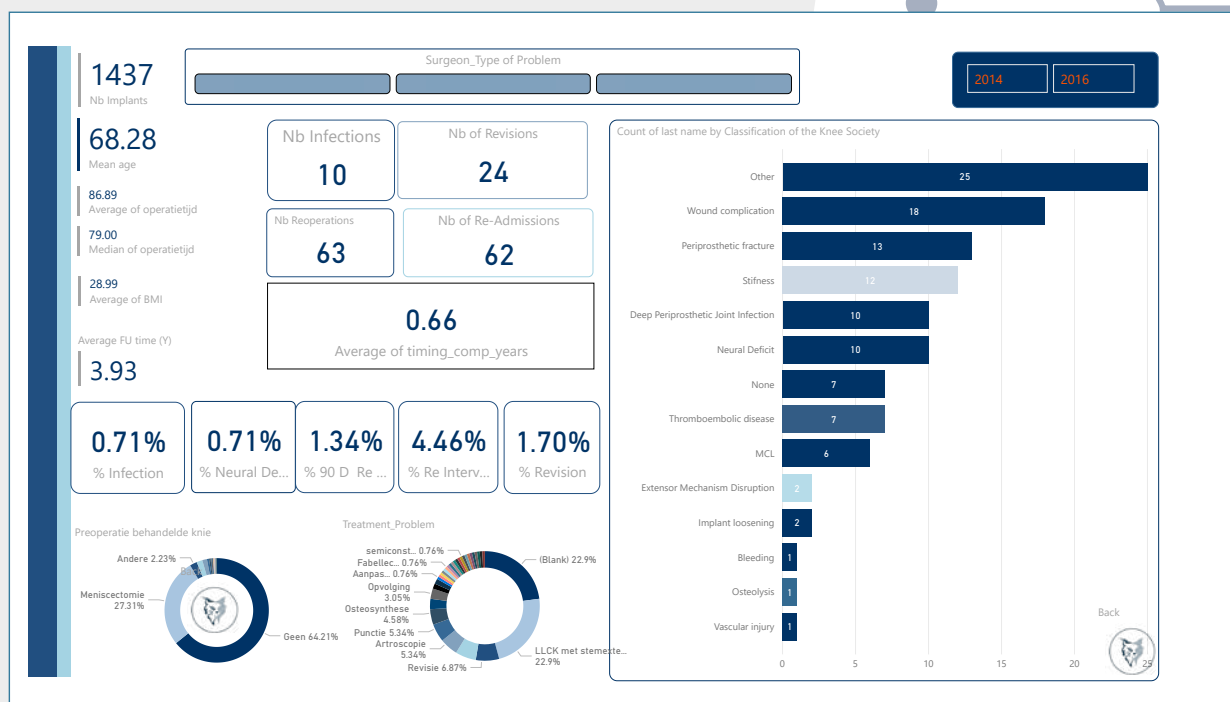
- Valideer nieuwe materialen en technieken
- Benchmark met internationale standaarden, ziekenhuizen
- Filter data op casusmix, leeftijd, procedure, ...
- Monitor de uitkomsten van ingestelde zorgtrajecten

“We zijn niet langer louter afhankelijk van de inzichten uit wetenschappelijke studies, maar kunnen onze beslissingen nu baseren op grondige, doordachte, real-life gegevens.”

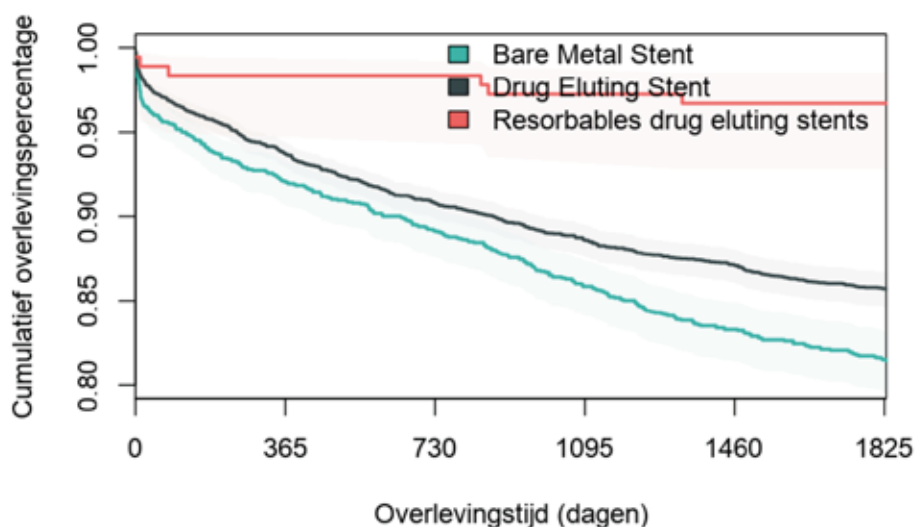
– Dr. Karl Dujardin, Cardioloog ,  
AZ Delta Roeselare

# Kies voor resultaatgerichte, kwalitatieve zorg

Analyseer, visualiseer en rapporteer eenvoudig medische data met de Care Monitor. Door middel van de **intuïtieve dashboards** krijgen artsen snel en objectief inzicht in de kwaliteit en financiële impact van de geleverde zorg. Zo gaat u voor een verhoogde zorgkwaliteit op basis van echte data.



## Coronairlijden | PCI | Lange-termijn overleving | max. 5-jaars follow-up | Sten...





# LYNXCARE

## Over Lynxcare

LynxCare is een team van **healthcare professionals** en **data scientists** met een sterke passie voor technologie. Door de combinatie van medische expertise met baanbrekende IT-inzichten, staat LynxCare aan de basis van een grote datarevolutie in de zorg. Met behulp van informatie-aggregatiesoftware op basis van artificiële intelligentie en machine learning biedt de **Care Monitor** van LynxCare ongeziene inzichten voor resultaatgerichte zorg. De **Patient Monitor** zorgt dan dat de patiënt de juiste informatie op het juiste moment krijgt inclusief vragenlijsten ter feedback over de kwaliteit van zorg. (PROM's/PREM's)

Lees de meest recente use cases op onze website.

Enkele van onze klanten:



Onze partners:



LynxCare Clinical Informatics  
Tiensevest 132  
3000 Leuven  
Belgium

<https://lynx.care>  
[info@lynx.care](mailto:info@lynx.care)