



Kbis, Siren, TVA, RCS, ACCRE :

Le lexique de l'entrepreneur

LIVRE BLANC


L-Expert-comptable.com

A PROPOS

L'Expert-Comptable.com, est un cabinet en ligne et membre de l'Ordre des Experts-Comptables (*ça c'est l'aspect sérieux de notre cabinet*). Notre job c'est la comptabilité, quelle drôle d'idée, mais nous c'est notre dada. Notre expertise s'étend de la création d'entreprise (*c'est gratuit chez nous !*) jusqu'au juridique annuel (*inclus dans notre offre de compta !*).

Notre cabinet adore chouchouter ses clients, nous aimons les entrepreneurs et nous sommes fiers de contribuer à leur réussite. Cette histoire d'amour dure depuis 10 ans. Nous voulons rendre l'entrepreneuriat accessible à tous, c'est notre mission. (*ça c'est l'aspect bienveillant de notre cabinet*)

La compta doit s'adapter aux nouveaux usages des entrepreneurs, en alliant nouvelles technologies et expertise métier. Utopique, vous pensez ? Détrompez-vous ! Chez nous, tout est en ligne. De plus, nous vous mettons à disposition une appli mobile afin de suivre vos indicateurs au quotidien. (*ça c'est l'aspect innovant de notre cabinet*).



Entrepreneurs, il est révolu le temps où l'administratif était une corvée pour vous.
Désormais on s'occupe de tout pour vous, c'est notre métier !

On crée votre entreprise
gratuitement

On s'occupe de votre
compta

Les présentations sont faites, bonne lecture !

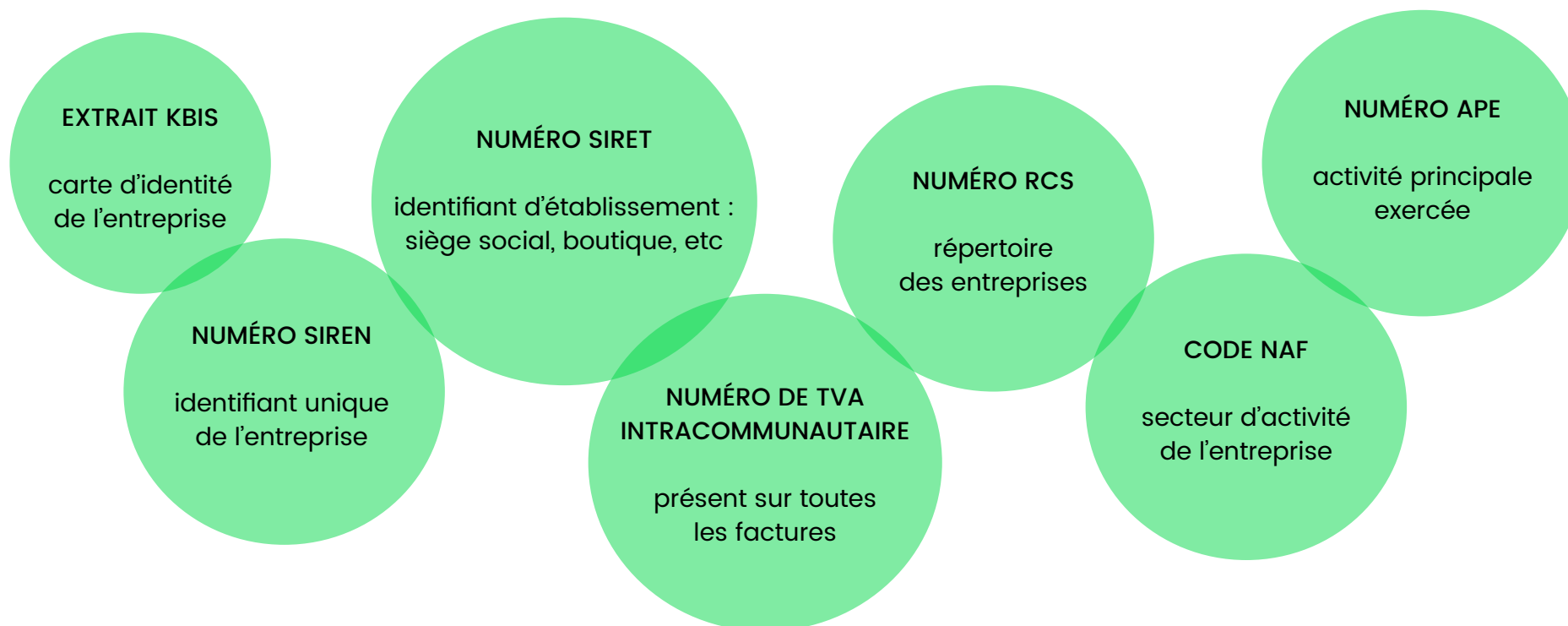
PS : nous sommes aussi des gens très gentils ! (*ca c'est l'aspect sympathique de notre cabinet*)

SOMMAIRE

Introduction	4
Extrait Kbis	5
Numéro Siren	8
Numéro de SIRET	11
Numéro de TVA intra-communautaire	14
Numéro RCS	16
Numéro NAF	20
Numéro APE	23

Introduction

Une entreprise qui s'immatricule obtient un :



CE LIVRE BLANC VOUS EXPLIQUERA COMMENT OBTENIR CES IDENTIFIANTS D'ENTREPRISE ET À QUOI ILS SERVENT.

Extrait Kbis

Le Kbis est la carte d'identité de l'entreprise. Elle comporte les mentions suivantes : greffe d'immatriculation, numéro d'identification SIREN, raison sociale, sigle, enseigne, forme juridique, montant du capital social, devise, adresse du siège, durée de la société, date de constitution, code APE, activité détaillée, adresse du principal établissement, nom de domaine ainsi que nom, prénom, date de naissance, commune de naissance, nationalité et adresse du dirigeant. Ces informations pouvant évoluer, un extrait Kbis de moins de 3 mois est généralement demandé pour les actes officiels.

L'EXTRAIT DE KBIS : DÉFINITION

Lors de la création de l'entreprise, l'entrepreneur doit s'inscrire au Registre du Commerce et des Sociétés (RCS) et pour prouver l'immatriculation alors le greffe du tribunal de commerce va remettre un extrait de Kbis. L'extrait de Kbis est un document officiel qui fait office de Carte d'identité de l'entreprise. L'ensemble des informations est public et peut être demandé à n'importe quel moment.



A QUEL MOMENT OBTENIR UN EXTRAIT KBIS ?

A l'issue de la procédure d'immatriculation d'une société, le greffe du tribunal de commerce dont une société relève envoie généralement au représentant légal de la société ou bien à son mandataire (avocat, expert-comptable, etc.) au moins trois extraits Kbis.

Plus couramment appelé Kbis, l'extrait Kbis est un document officiel qui établit l'existence d'une société.

QUELLES INFORMATIONS APPARAISSENT SUR UN KBIS ?

Un extrait Kbis comporte les informations essentielles relatives à une société :

- Le greffe dont relève l'entreprise
- La date de délivrance du Kbis
- Le numéro de SIREN et le numéro SIRET
- Le code APE et l'objet social détaillé
- La raison sociale, le sigle, l'enseigne
- L'adresse du siège et l'adresse des différents établissements
- La date de création de la société
- La forme juridique (entreprise individuelle, EURL/SARL, SASU/SAS...)
- Le capital social
- La durée de vie
- Le nom de domaine, le cas échéant (adresse Web de l'entreprise)
- Les nom, prénom, date et commune de naissance, nationalité et adresse du ou des dirigeant(s)
- L'extrait Kbis mentionne lorsque l'entreprise est sous le coup d'une procédure collective

En outre, lorsqu'une société fait l'objet d'une procédure collective cette information est également mentionnée sur le Kbis.

COMBIEN DE TEMPS EST VALABLE UN EXTRAIT DE KBIS ?

L'extrait Kbis est comparable à une carte d'identité d'une personne physique avec une durée de validité beaucoup plus courte. En effet, un extrait Kbis conserve sa valeur pendant **3 MOIS** seulement à compter de sa date de délivrance par le greffe.

De ce fait, une administration qui demanderait de justifier de l'existence d'une société exigera la production d'un extrait Kbis de moins de trois mois. La demande d'un Kbis à jour devra se faire auprès du greffe ou via le site web Infogreffe.



ATTENTION ! Cela ne signifie pas pour autant que d'anciens Kbis doivent être jetés car ils permettront de refléter la vie de la société à un instant T.

QUI PEUT AVOIR ACCÈS À UN EXTRAIT KBIS ?

Via le site Infogreffe (site web officiel des greffes des tribunaux de commerce de France) tout à chacun peut faire une demande de Kbis contre le paiement de frais de greffe, ce qui peut être très utile pour éviter les mauvaises surprises.



Numéro Siren

Le numéro Siren à 9 chiffres est le numéro d'identification unique des entreprises. L'Insee le délivre lorsqu'on immatricule une son entreprise au registre national des entreprises. Ce numéro ne doit pas être confondu avec le numéro Siret à 14 chiffres composé du SIREN + un code établissement à 5 chiffres (une entreprise n'a qu'un SIREN et peut avoir plusieurs SIRET : 1 par établissement). Le numéro Siren apparaît sur les factures ou les devis afin d'identifier l'entreprise émettrice. On peut le retrouver facilement sur le site Internet de la société ou sur les registres d'entreprises (Insee, societe.com).

NUMÉRO DE SIREN : DÉFINITION

Le numéro Siren d'une entreprise est son numéro unique d'identification. Il est délivré par l'Insee et se compose de 9 chiffres. Les 8 premiers chiffres sont attribués de manière totalement aléatoire et le dernier est une clé de contrôle qui valide l'ensemble du numéro SIREN. Une fois attribué, ce numéro unique demeure jusqu'à la fin de la vie de l'entreprise.

DIFFERENCE AVEC LE NUMÉRO DE SIRET

Le numéro SIREN est une partie du numéro SIRET. Le SIREN identifie une entreprise et le SIRET un établissement de cette entreprise.

Une entreprise n'a qu'un numéro SIREN, elle peut en revanche avoir plusieurs SIRET : une entreprise dispose d'autant de numéros Siret qu'elle dispose d'établissements.

Par exemple :

- le SIREN 380129866 identifie l'entreprise Orange.
- le numéro SIRET 38012986646850 identifie son siège social.

NUMÉRO DE SIREN ET NUMÉRO DE TVA INTRACOMMUNAUTAIRE

Le numéro SIREN d'une entreprise est directement lié au numéro de TVA intracommunautaire qui figure obligatoirement sur les factures des entreprises. Si vous recherchez le numéro de TVA d'une entreprise et connaissez son numéro SIREN, notre calculateur vous indiquera le numéro de TVA de l'entreprise si son SIREN est valide.

SIREN ET REGISTRE DU COMMERCE ET DES SOCIÉTÉS

Le numéro RCS d'une entreprise, qui est son numéro d'immatriculation au registre du commerce et des sociétés, se compose du numéro RCS de l'entreprise, suivi du lieu de l'immatriculation de la société puis du numéro SIREN de l'entreprise. Numéro SIREN et RCS sont donc liés.

SIREN ET RÉPERTOIRE DES MÉTIERS

Pour les activités artisanales, l'inscription se fait au répertoire des métiers. Le numéro RM (répertoire des métiers) se compose alors de la manière suivante : numéro SIREN suivi de la mention « RM » puis du numéro de la chambre des métiers auprès de laquelle est inscrite l'entreprise.

HISTOIRE DU NUMÉRO DE SIREN

C'est en 1973 qu'est créé un système national d'identification des entreprises. En même temps, est également créé un répertoire national des entreprises. L'objectif est alors de généraliser le principe de l'utilisation d'un numéro d'identification dans les relations entre l'administration et les entreprises.



COMMENT OBTENIR SON SIREN ?

L'Insee détient un répertoire national des entreprises dit « répertoire Sirene » dans lequel s'inscrivent les entreprises à leur création. L'Insee délivre leur numéro Siren aux entreprises. Celui-ci est attribué de manière aléatoire, les 8 premiers chiffres du numéro n'ayant aucune signification particulière, sauf pour les entités publiques où le numéro Siren commence par 1 ou par 2.



OÙ TROUVER UN NUMÉRO DE SIREN ?

Trouver le numéro Siren d'une entreprise est chose relativement aisée. Tout d'abord, il convient de regarder sur des documents émis par cette entreprise. Souvent, le numéro Siren figure sur des documents tels que factures ou devis émis par l'entreprise. Il peut ensuite être possible de trouver le numéro Siren d'une entreprise via son site Internet. Il est également chose courante de trouver ce numéro sur le site Internet de l'entreprise. Enfin, à défaut d'utiliser l'un de ces deux moyens, il suffit de réaliser une recherche sur le net. En tapant le nom de l'entreprise, on trouve souvent un document sur l'entreprise mentionnant son numéro SIREN.

Numéro de SIRET

Le Numéro SIRET (système d'identification du répertoire des établissements) est une série de 14 chiffres. Il correspond au numéro SIREN (Système d'Identification du Répertoire des Entreprises), suivi du numéro NIC (numéro interne de classement). Le numéro SIREN identifie l'existence légale d'une entreprise ou une association alors que le numéro SIRET identifie une adresse. Chaque entreprise dispose d'un seul SIREN, mais elle pourra être dotée de plusieurs SIRET si elle déclare plusieurs établissements d'exercice. Vous pouvez obtenir ces informations sur le site infogreffe.fr.

NUMÉRO DE SIRET : DÉFINITION ET UTILITÉ

Le numéro SIRET (Système d'Identification du Répertoire des Établissements) correspond à une série de 14 chiffres servant à répertorier les entreprises françaises. Il est attribué par l'INSEE selon une nomenclature établie dans un registre national, appelé répertoire SIRENE. Le SIRET correspond au numéro d'identification d'un établissement, c'est-à-dire un numéro par adresse d'activité exercée. Une entreprise pourra avoir autant de SIRET que de lieux d'exercice, par exemple un SIRET pour l'adresse de son siège social puis autant de SIRET que de magasins.

Le SIRET se compose :

- Des 9 chiffres du numéro SIREN (série de 9 chiffres unique à chaque entreprise)
- Suivi d'un code de 5 chiffres appelé NIC (Numéro Interne de Classement)

Lorsque l'entreprise dispose de plusieurs établissements, son numéro de SIREN reste inchangé pour chaque adresse ; seul son code NIC varie d'un SIRET à l'autre.

DIFFÉRENCE ENTRE SIREN ET SIRET

Le numéro SIREN est une série unique de 9 chiffres. Il prouve la légalité d'une entreprise. Le SIRET prouve quant à lui l'existence (et la légalité) d'un établissement de l'entreprise.

SIREN et SIRET permettent d'identifier de manière sûre chaque entreprise française. Ces deux numéros correspondent à leur carte d'identité.

EXEMPLE D'UN NUMÉRO SIRET

Le numéro SIRET d'une entreprise pourrait être :

802 954 785 00028

802 954 785 étant le SIREN

00028 étant le NIC

Si une entreprise déclare 3 établissements, elle se verra attribuer 3 SIRET différents (tous composés du même SIREN propre à l'entreprise) :

802 954 785 00028 pour son 1er établissement

802 954 785 00029 pour son 2ème établissement

802 954 785 00030 pour son 3ème établissement

UN NUMÉRO SIRET POUR UNE ASSOCIATION

Une association (loi 1901) qui s'immatricule auprès de la Préfecture obtient la personnalité morale. L'INSEE lui attribue alors un numéro SIREN et un numéro SIRET.



COMMENT OBTENIR SON SIRET ?

L'INSEE attribue le SIREN et au moins un numéro SIRET à chaque entreprise française dès lors qu'elle immatricule son activité au Centre de Formalité des Entreprises (CFE), c'est-à-dire lorsqu'elle donne une existence légale à son entité.

Plus tard, si l'entreprise ouvre un nouvel établissement, elle obtiendra un numéro SIRET supplémentaire en déclarant sa nouvelle adresse auprès du CFE.

Le SIREN et le SIRET sont envoyés par voie postale suite à l'immatriculation, dans un document appelé « Kbis » pour une société et « K » pour une entreprise individuelle et une auto-entreprise.



OÙ TROUVER UN NUMÉRO DE SIRET ?

Le numéro SIRET apparaît sur les fiches de paie pour identifier l'établissement dans lequel travaille chaque salarié de l'entreprise.

De manière plus générale, SIREN et SIRET sont des informations légales contenues dans tous les documents commerciaux et dans les mentions légales sur un site Internet.

Vous pouvez récupérer le SIREN et les SIRET de toutes les entreprises françaises sur le site : Infogreffe.fr.

Numéro de TVA intra-communautaire

Le numéro de TVA intra-communautaire est attribué à toute nouvelle entreprise au moment de sa création. Le centre d'impôt vous envoie par courrier votre numéro de TVA intra-communautaire qui doit apparaître sur les factures, les déclarations d'échanges de biens et les déclarations de TVA de l'entreprise. Grâce à ce numéro, la déclaration de TVA en ligne est simplifiée et son remboursement plus rapide.

Nouveaux créateurs, attention aux pièges : des arnaques par courrier vous poussent à payer 500€ pour recevoir votre numéro de TVA intra-communautaire alors que cet envoi est gratuit. En cas de doute, demandez l'avis de votre expert-comptable.

A QUOI SERT LE NUMÉRO DE TVA INTRA-COMMUNAUTAIRE ?

Ce numéro est attribué à chaque création d'une nouvelle entreprise/société soumise à la TVA. Cet identifiant permet aux services des impôts européens d'enregistrer les opérations réalisées à l'intérieur de l'Union Européenne. La déclaration en ligne de TVA au sein de l'Union Européenne est ainsi simplifiée et le remboursement accéléré.



COMPOSITION DU NUMÉRO DE TVA INTRACOMMUNAUTAIRE

Tout dépôt de dossier auprès du greffe entraîne, lorsqu'il y a assujettissement à la TVA, la création d'un numéro correspondant. La structure du numéro de TVA intracommunautaire est propre à chaque pays. En France, le numéro commence par les lettres FR, suivi d'une clé (lettres ou chiffres attribuées par les impôts du lieu du siège social de l'entreprise) et se termine par le numéro SIREN de l'entreprise (série de 9 chiffres).

Par exemple :

numéro de TVA intracommunautaire français : FR 40 123456824

[FR + code clé (40) + numéro SIREN (123456824)]

NOTRE CALCULATEUR DE NUMÉRO DE TVA INTRACOMMUNAUTAIRE PERMET DE LE RETROUVER
À PARTIR DE VOTRE NUMÉRO SIREN OU SIRET :



Numéro RCS

Le registre du commerce et des sociétés répertorie toutes les entreprises commerciales en France. Le RCS est tenu par le greffe du tribunal de commerce auprès duquel on immatricule les sociétés à leur création. L'entreprise obtient un numéro RCS composé du lieu d'immatriculation, de la lettre A pour les commerçants, B pour les sociétés et du numéro SIREN de l'entreprise à 9 chiffres (ex : RCS PARIS B 517 403 572). L'european business register (EBR) enregistre les entreprises des registres nationaux des 27 pays de l'Union Européenne.

D'OÙ VIENT LA NOTION DE RCS FRANÇAIS ?

A la fin de la première guerre mondiale, en 1918, la France récupère l'Alsace et la Lorraine de l'Allemagne. Le droit allemand y avait instauré un répertoire des entreprises. Fonctionnant bien, le système est appliqué à toute la France en 1919. Le registre du commerce et des sociétés est créé, il répertorie les entreprises marchandes françaises.

LE RCS ACTUEL

Le registre du commerce et des sociétés (RCS) regroupe la plupart des informations légales. Il communique au public l'existence de nouvelles entreprises et assure la sécurité du monde des affaires. Les personnes physiques ou morales disposant de la qualité de commerçant ont l'obligation de s'inscrire à ce registre.

EUROPE ET RCS

Un registre regroupe les entreprises européennes des 27 pays de l'Union : l'European Business register (EBR). Il assure la bonne coordination entre tous les registres nationaux.

IMMATRICULATION D'UNE ENTREPRISE

L'immatriculation au RCS d'une entreprise se caractérise par l'attribution du numéro de SIREN délivré par l'INSEE, du numéro RCS et par la délivrance de l'extrait Kbis par le greffe du Tribunal de commerce.

Le numéro de SIREN ou numéro unique d'attribution est composé de 9 chiffres, propre à chaque entreprise.

LE NUMÉRO RCS SE COMPOSE DE :

une mention RCS + lieu d'immatriculation + lettre (A pour commerçant et B pour société) + numéro SIREN.

L'immatriculation au RCS établit les droits et obligations de chaque entreprise en fonction de leur statut juridique (SAS, EURL, SARL, entreprise individuelle commerciale...).

Tous les RCS français sont mentionnés au registre national du commerce et des sociétés (RNCS), tenu par l'INPI (institut national de la propriété industrielle).



QUI EST CONCERNÉ ?

Personne physique ayant la qualité de commerçant (Entreprise individuelle commerciale)

Société à Responsabilité limitée (SARL) et Entreprise unipersonnelle à responsabilité limitée (EURL)

Société en nom collectif (SNC)

Société en commandite par actions (SCA)

Société en commandite simple (SCS)

Société par actions simplifiée (SAS) et Société par actions simplifiée unipersonnelle (SASU)

Société anonyme (SA)

Groupement d'intérêt économique (GIE) et Groupement européen d'intérêt économique (GEIE)

Société civile

Société civile professionnelle d'avocats (SCP d'avocats)

Société européenne (SE)

Société à prépondérance immobilière à capital variable (SPPICAV)

Succursale d'une société étrangère

Association sans but lucratif ayant émis des obligations

Établissement public français à caractère industriel et commercial (EPIC)

L'agent commercial (personne physique) est inscrit au RSAC (registre spécial des agents commerciaux), tenu par le greffe du tribunal de commerce.

Numéro NAF

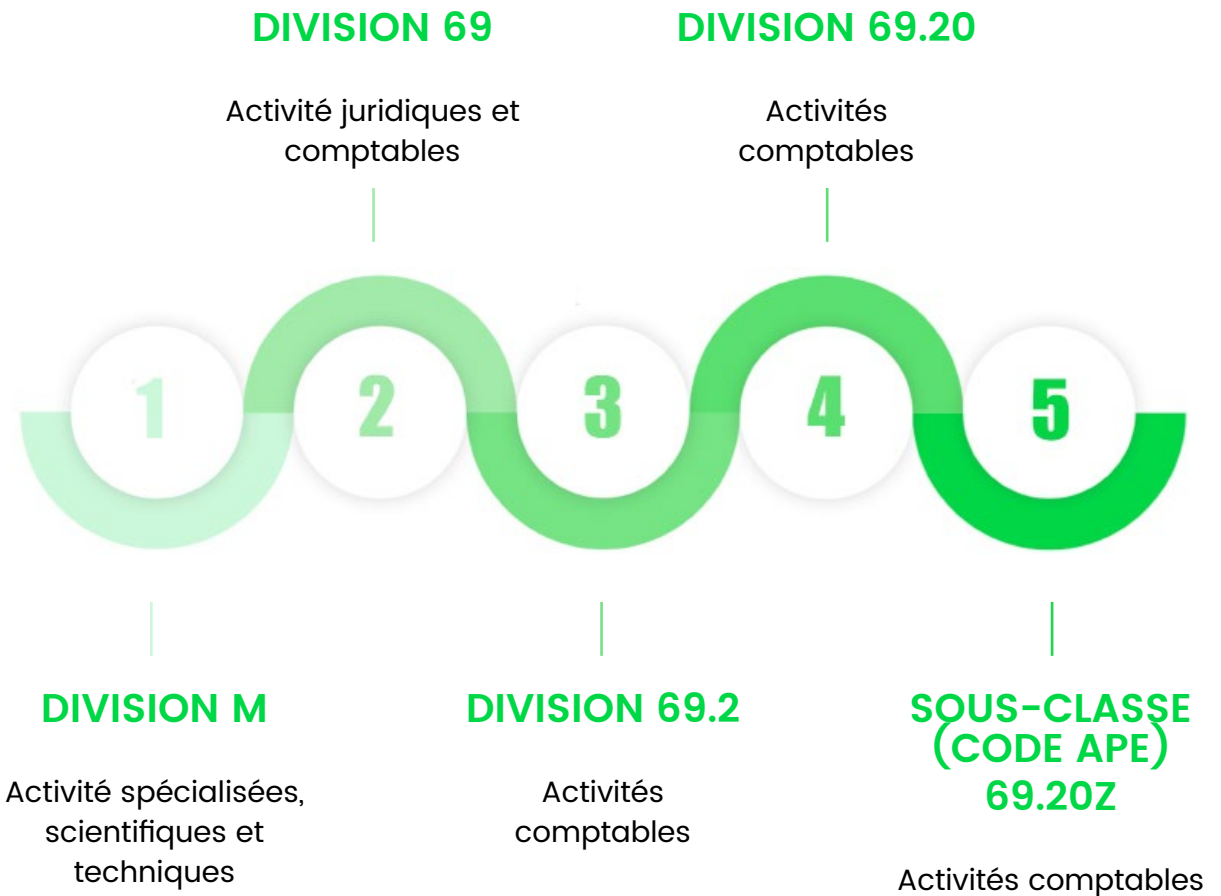
La NAF (Nomenclature d'Activités Française) répertorie les secteurs d'activités économiques. L'Insee (Institut national de la statistique et des études économiques) attribue un code NAF à chaque entreprise française avec un code APE (Activité Principale Exercée) pour chacun de ses établissements. Il existe 732 codes NAF différents, tous se composent de quatre chiffres et une lettre. Par exemple, le code NAF 0121Z est attribué aux entreprises de culture de la vigne.



QU'EST-CE QUE LA NAF ?

L'INSEE a élaboré cette nomenclature d'activités avec l'objectif de faciliter l'organisation de l'information économique et sociale. Sa finalité est donc essentiellement statistique. La dernière version de la NAF (« NAF rév. 2 ») est entrée en vigueur le 1er janvier 2008. La NAF est incorporée à la NACE (niveau européen), elle-même incorporée à la CITI (niveau mondial).

La NAF comprend 5 niveaux de détail. Voici par exemple l'arborescence pour l'activité comptable selon la NAF :



Pour connaître tout ce que comprend ou ne comprend pas chaque niveau vous pouvez vous rendre [ici](#). Vous trouverez également les produits associés à chaque code APE. Qu'est-ce-donc que cela ?

APRÈS LA NAF, LA CPF

La CPF est la classification des produits française entrée en vigueur le 1er janvier 2008 (« CPF rév 2 » - identique à la nomenclature des produits de l'Union européenne). La CPF est incorporée à la CPA (niveau européen), elle-même incorporée à la CPC (niveau mondial). Tout comme la nomenclature d'activités NAF, la nomenclature de produits CPF vise à faciliter l'organisation de l'information économique et sociale.

Pour presque chaque code CPF un lien avec la NAF permet de visualiser les codes et intitulés des activités associées à chaque produit. Et inversement, pour chaque code NAF, un lien avec la CPF permet de visualiser les codes et intitulés des produits associés à chaque activité.

Dans notre exemple (activité comptable), les produits associés sont « 69.20.10 Services d'audit financier », « 69.20.21 Services de vérification comptable », « 69.20.22 Services d'établissement d'états financiers », etc.



Numéro APE

Le code d'Activité Principale Exercée (APE), aussi connu sous le nom de code de Nomenclature des Activités Françaises (NAF), est un code alphanumérique comportant 5 caractères (4 chiffres et une lettre). Le code APE est attribué par l'INSEE (Institut National de la Statistique et des Etudes Economiques). Comme son nom l'indique, il permet de répertorier les entreprises en fonction de l'activité principale qu'elles exercent.

A QUOI SERT LE CODE APE

Le code APE est un code à visée statistique. Il n'est donc pas obligatoire de le mentionner sur les documents commerciaux de l'entreprise. Il doit cependant être indiqué sur les bulletins de salaire. Lorsqu'une entreprise, un travailleur indépendant ou une association s'inscrit au répertoire SIRENE, l'INSEE lui attribue, ainsi qu'à tous ses établissements, un code APE. Par conséquent, aucune formalité particulière n'est à réaliser pour disposer de ce code. Ce code définit l'activité principale d'une entreprise, en référence à la Nomenclature des Activités Françaises du 1er janvier 2008. Il va permettre de classer et d'étudier les entreprises par secteur d'activités. Ce code est donc un élément d'identification administrative de l'entreprise qui lui confère sa singularité par rapport à d'autres.

Autrement dit, le code APE est avant tout un outil d'étude de la conjoncture économique d'un pays. Il permet d'offrir une représentation actualisée de l'activité du marché français. Il sert également à identifier les entreprises d'un secteur d'activité précis et ainsi de comparer l'offre proposée en France.

Enfin, le code APE a une autre fonction. Il permet à une entreprise de déterminer la convention collective applicable à son activité.

Il faut cependant rappeler qu'il ne permet pas de supposer l'applicabilité d'une convention collective spécifique (car il n'a pas de valeur juridique).

Le directeur de l'entreprise ne peut donc pas utiliser le code APE pour en déduire l'existence des droits applicables.

LE CODE APE : À QUI S'APPLIQUE-T-IL ?

Le code APE est attribué aux professions libérales ainsi qu'aux personnes morales suivantes : entreprises individuelles, sociétés commerciales, associations et groupements de type GIE.

Il existe en réalité deux codes APE : le code APEN pour l'entreprise et le code APET pour les établissements. Dans les deux cas, le code se compose toujours d'un code à 5 caractères, comportant 4 chiffres et une lettre. En France, il se termine toujours par une lettre. Par exemple, le code APE d'une supérette est le « 471ID ».

Pour information, depuis janvier 2008, le code NAF compte 732 postes. La nomenclature précédente datant de 2003 comptait 712 postes.

OÙ DOIT FIGURER LE CODE APE ?

Le code APE doit obligatoirement figurer sur les bulletins de salaire. De plus, il est d'usage de le mentionner sur les documents commerciaux de l'entreprise (facture, bons de commande, devis ou sur les supports publicitaires), mais il ne s'agit pas d'une obligation.



EST-CE GRAVE SI IL EST FAUX ?

En théorie, le code APE a une valeur uniquement statistique et nullement juridique. Par conséquent, il n'a d'utilité que pour le classement statistique des entreprises et des établissements par secteur d'activités.

Cependant, en pratique, il vaut mieux avoir le code APE qui correspond à sa véritable activité, et cela pour deux raisons principales. Tout d'abord, il est mentionné sur les bulletins de paie des salariés de l'entreprise peut induire la convention collective à appliquer. Ensuite, le code sert d'indicateur vis-à-vis des tiers, des clients notamment, et doit donc correspondre à l'activité réelle de l'entreprise pour diffuser une image claire.

En cas de mauvaise attribution du code APE, il est donc nécessaire de demander une modification auprès de l'INSEE.

COMMENT LE MODIFIER ?

Le code APE n'est pas attribué de manière définitive à l'entreprise. Il peut être modifié dans deux cas.

Quand le code attribué par l'INSEE ne correspond pas à l'activité principale réellement exercée par l'entreprise.

Quand l'activité exercée par l'entreprise a changé, et qu'elle ne correspond plus au code APE initialement attribué.

Le directeur de l'entreprise doit demander la modification du code APE auprès de la direction régionale de l'INSEE. L'INSEE met à disposition sur son site internet un formulaire qui doit être renvoyé par courrier postal.

ACTIVITÉ PRINCIPALE : COMMENT LA DÉFINIR ?

Il se peut qu'une entreprise exerce plusieurs activités et il peut être difficile de déterminer son activité principale. Dans ce cas, il convient de se baser sur la répartition du chiffre d'affaires ou des effectifs selon les branches d'activité.

Pour trouver le code APE correspondant à votre activité, renseignez-vous sur le site de l'INSEE. Vous pouvez également y trouver celui d'un client ou d'un fournisseur pour vérifier son activité.



Encore et toujours plus de contenus gratuits !

Depuis 10 ans, chez l'Expert-Comptable.com nous partageons notre expertise gratuitement. Retrouvez des milliers d'articles pour vous aider dans la création et la gestion de votre entreprise.

Nous sommes un cabinet très généreux !



Fiche pratique

Créer son entreprise avec les aides de pôle emploi



Livre blanc

Les 10 infos que les entrepreneurs doivent savoir sur la TVA



Checklist

Créer une entreprise en ligne : les 10 étapes essentielles



Infographie

Créateur d'entreprise, quels sont mes droits sociaux ?



Checklist

Checklist à valider avant de créer son entreprise



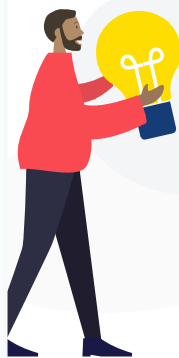
Livre blanc

Création d'entreprise : Les arnaques à éviter

Créateurs, entrepreneurs ne vous préoccupez plus de votre administratif !

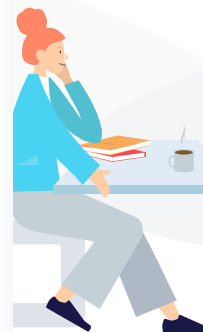
Notre cabinet s'occupe de tout pour vous :

Créer votre entreprise, on s'occupe de tout ! **Gratuit**



- Rédaction de vos statuts (EURL/SARL, SAS/SASU)
- Réalisation du dossier juridique complet
- Immatriculation et réception de votre K-bis
- Conseil par notre cabinet membre de l'ordre des experts comptables

Confiez-nous votre compta



- 100% en ligne tout compris et sans engagement
- Application collaborative web et mobile inclus
- Votre compta de A à Z : de la saisie, au bilan en passant par la TVA et le juridique annuel
- Du conseil en illimité et des gens sympas

Le + : nos offres sont sans engagement et tout compris !

100% en ligne mais 100% humain !

Où nous trouver ?

À Paris !
Bienvenue au siège social !

Ne soyez pas timide, appelez nous !

✉ hello@l-expert-comptable.com

☎ 01.86.76.07.25

🌐 l-expert-comptable.com

