



## AKVA Borealis SurfLED

**Robust, kraftig og energieffektiv LED-armatur som gir svært godt overflatelys i settefiskanlegget.**

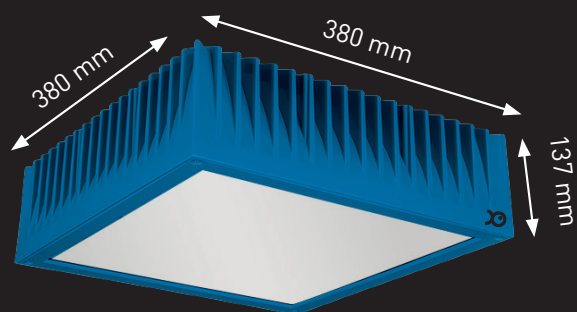
AKVA Borealis SurfLED er et effektivt og allsidig armatur av kvalitetsmaterialer og det ypperste innen LED-teknologi. Blå og grønne LED-lys manipulerer døgn/årstid, styrer smoltifiseringen og bidrar til å skape et ideelt akvamiljø i settefiskanlegget. Måltrettet tilpassing av lys gir produksjonsfordeler og økt fiskevelferd.

Lys er det viktigste årtidssignalet for dyr og planter, og en økende daglengde er svært viktig for å styre og fullføre smoltifiseringsprosessen. Fisken produserer melatonin basert på lyspåvirkning, som igjen er med på å oversette lysperiodesignal til fysiologiske responser. Fisken er mest følsom for blått/grønt lys.

Frontglasset er laget av varmetestet herdet glass som er ultraklart og belagt med et spesielt anti-reflekterende sjikt på begge sider for å oppnå høy lysgjennomgang. Med sitt lysstyringssystem og kraftige lysutbytte er AKVA Borealis SurfLED ideelt for landbasert oppdrett.

STATE-OF-THE-ART: Moderne LED-lampe produsert i Norge.

KVALITETSMATERIALER: Armaturhus i presstøpt aluminium med veldig lavt innhold av jern og kobber. Tilfredsstillende korrosjonsklasse C4.



SØLVBELAGTE REFLEKTORER: Kvalitetsreflektorer i aluminium med høy virkningsgrad. Tilgjengelig som både smal- og mediumstrålende.

ROBUST OVERFLATE: Fosfor-kromatert for godt feste for epoxy/polyester pulverlakk.

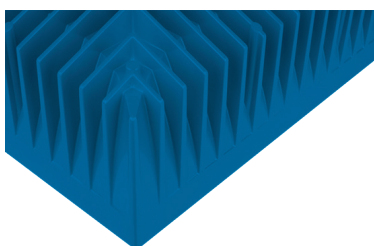
HØYKVALITETS FRONTGLASS: Leveres med 5 mm frontglass i varmetestet herdet glass eller med avdekning i slagfast klar akryl.

EFFEKTIV VARMEAVLEDNING: Valget av materialer og den geniale utformingen sikrer en effektiv varmeavledning og påvirker LED-modulenes levetid.

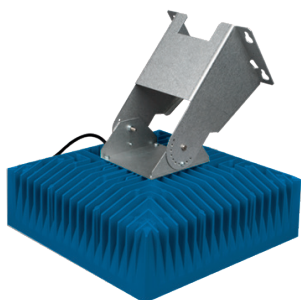
ENKEL TILKOBLING: Leveres som standard med kabel og IP68-plugg.

## AKVA Borealis SurfLED

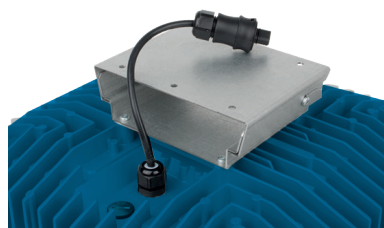
### Detaljer



Kjøleribber



Svingbar brakett



CPW

### SPESIFIKASJONER

Elektrisk data:	220 V / 240 V - 50/60 Hz - 130 W
IP-klasse:	IP66
Bølgelengder lys:	480-530 nm
Lumen:	Ca. 10 000
Omgivelsestemp. (min/maks):	-25 °C / 50 °C
MacAdam-verdi:	3
Driver:	DALI-dimmer
Antall LED-drivere:	2
Størrelse (l/b/h):	380 mm / 380 mm / 137 mm
Lyskilde/optikk:	LED/COB/Opal
Lysfordeling (opp/ned):	0/100
Reflektor:	Sølvbelagt aluminium
Materiale armatur:	Aluminium
Tilkobling:	Schuko CEE 7/7
Standard kabellengde:	8 meter
Anvendelse:	Landbasert oppdrettsanlegg
Nettovekt:	9,1 kg
Sertifisering:	CE ENEC