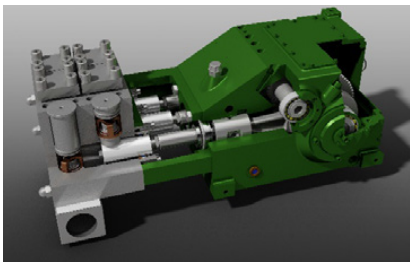
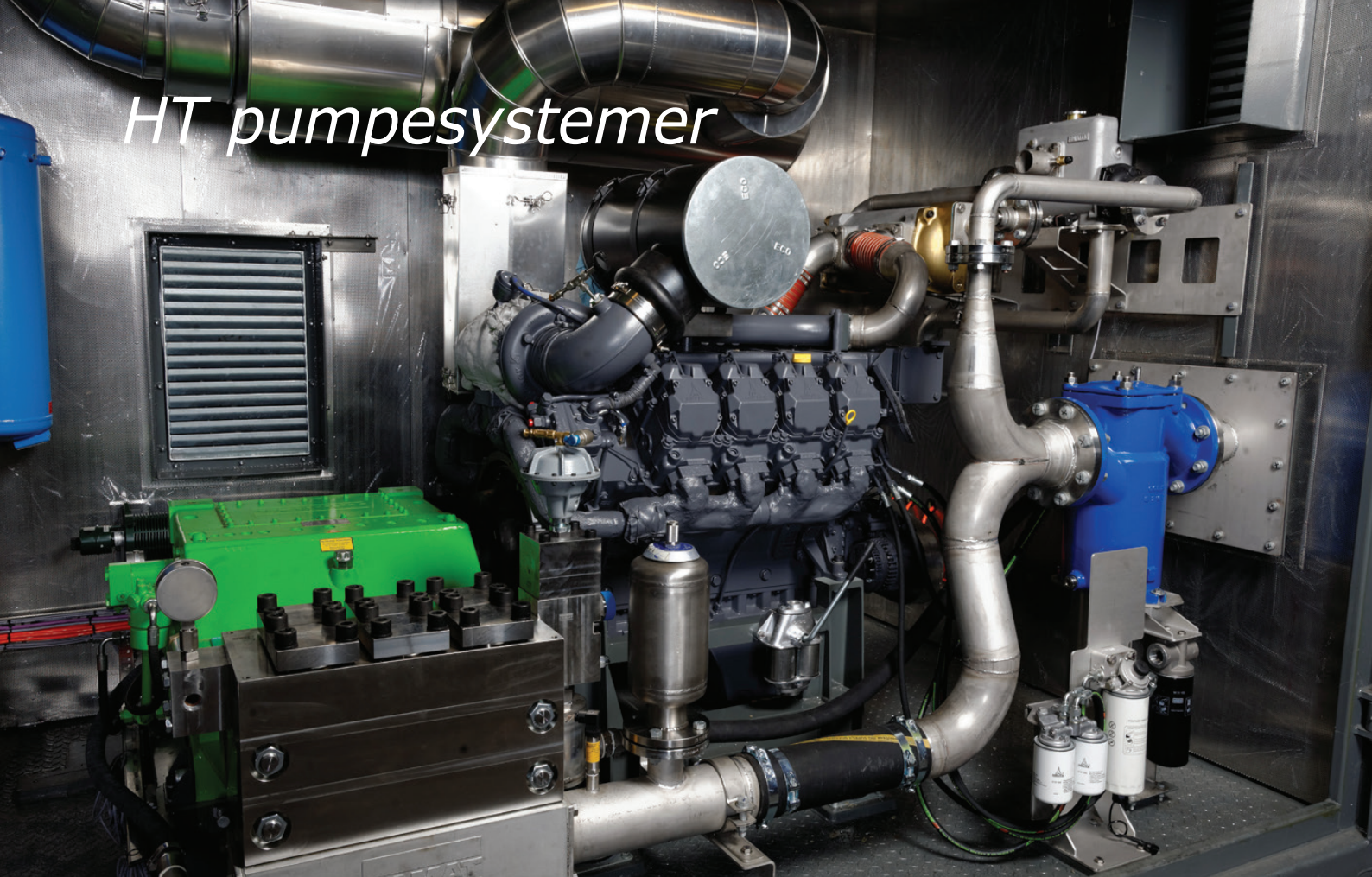


HT pumpesystemer



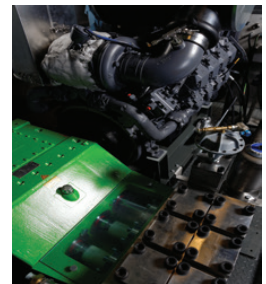
Den solide tyske kvalitetspumpen fra Kamat leveres som standard med høytrykksdel og reguleringsteknikk i sjøbestandig Duplex.



Våre pumpesystemer leveres med en sterk og servicevennlig, høykvalitetsmotor fra Deutz eller Catepillar.

Brukervennlige, fleksible og driftssikre pumpesystemer

- Lydisolert 12 fot ISO container - eller 8 fot container for mindre applikasjoner (opp til 180kW)
- Stor dobbel dør gir enkel adgang for vedlikehold og kontroll
- Tett bunn med drypptrau og avtappingsplugg
- Flere motor- og pumpevalg til samme container
- Kombinert løftepunkt og sjøsikringsspunkt
- Container med løftesling og gaffeltruck lommer som standard
- Kablet fjernkontroll for trykk av/på og nødstop
- Elektrisk senkepumpe for sikker vanntilførsel - 400V
- Stort servicevennlig forfilter på 250 mikron med enkel adkomst
- Rustfri strømningsstabilisator gir forlenget levetid på slidedeler
- ISO hjørner i bunn
- Bygget i henhold til Maskindirektivet
- CE merket



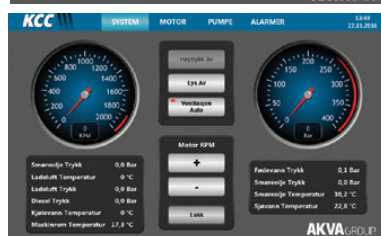
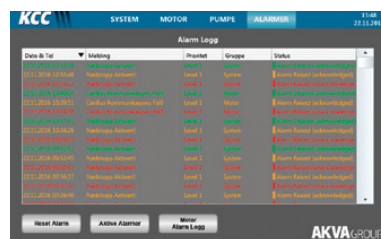
Grunnsystem med mange tilpasningsmuligheter



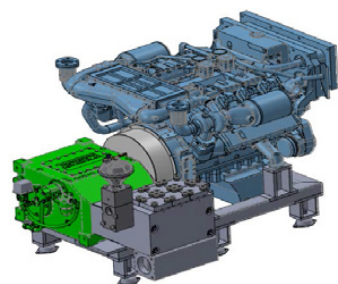
KCC Power System er eneforhandler av de solide tyske KAMAT-produktene, som har et meget godt renommé verden over.



Deutz ble etablert som verdens første motorprodusent allerede i 1864.



Pumpesystemene leveres med fleksibelt og brukervennlig kontrollsystem som effektiviserer driften, gir god sikkerhet og full oversikt.



Pumpe og motor, sammenstilt på vibrasjonsdempet ramme for maskinromsinstallasjon i båt/skip. Leveres med komplett kontrollsystem og nødvendig tilbehør.

Kamat høytrykkspumpe

- Tysk kvalitetspumpe fra Kamat som standard.
- Høytrykksdel og trykkregulator blir levert i sjøvannsbestandig Duplex.
- Slitesterke stempel av keramisk materiale
- Trykkolje smøring med trykksensor, manometer og temperatursensor
- Spesialverktøy, trykkregulator og sikkerhetsventil er standard

Planlagte HT systemer:

- 309 l/min på 225 bar • 380 – 530 l/min på 245 Bar
- 925 l/min på 200 Bar • 936 l/min på 220 Bar
- 1049 l/min på 200 Bar

Vi leverer pumper fra 0-3500 l/min & 0-3500 Bar

Sterk og servicevennlig kvalitetsmotor fra Deutz

- Servicesenter langs hele kysten
- God tilgang på deler
- Enkel og robust industrimotor
- 150kW til 440kW størrelse

Med originalt design som base har vi laget muligheter for endringer, oppgraderinger og tillegg. Grunnpakken forblir den samme. Kun små tilpasninger skal til for å få systemet akkurat slik du vil ha det.

- Caterpillar dieselmotor som alternativt motorvalg
- Tier 4 sertifisert applikasjon
- Clutch mellom motor og Pumpe
- Automatisk brannslukkingssystem
- HMI system med utvidet mulighet for fjernovervåking, fjernstyring eller kommunikasjon med andre systemer
- Designtilpasset løsning til spesielle kundekrav
- Integreert vinsj med utfellbar bom eller lignende
- System kan også leveres i andre applikasjoner enn i 12 fots container, eks. maskinroms-montasje ombord i båter/skip.

Alle våre systemer kan leveres med elektromotor

System for maskinroms-montasje

- Leveres med anerkjent Deutz Marine motor
- Pumpe i sjøbbestandig materiale, etter ønsket rate
- Pumpe og motor leveres sammenstilt på en kraftig, vibrasjonsdempet ramme
- Kontrollsystem for overvåking og kontroll med betjening fra ønsket lokasjon
- Systemet leveres installasjonsklart med nødvendig dokumentasjon

Lydisolert ISO container



Eksempler på ulike systemløsninger:

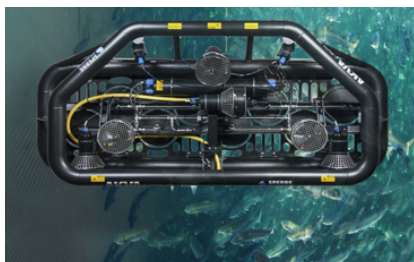
Motor:	Deutz/Catepillar	Deutz/Catepillar	Deutz/Catepillar
Pumpe:	Kamat 18000	Kamat 25000	Kamat 40000
Vannmengde:	309 liter	537 liter	930 liter
Vanntrykk:	225 bar	245 bar	220 bar
Lengde:	2,5 meter (8 ft)	2,5-3,6 meter (8-12 ft)	3,6 meter (12 ft)
Bredde:	1,8 meter	2,4 meter	2,4 meter
Høyde:	2,8 meter	2,8 meter	2,8 meter
Vekt:	5000 kg	6800 kg	7000 kg

Tillegg

- Veldimensjonert tilførselspumpe med rustfri pumpedel
- Stort servicevennlig sjøvannsfiler plasseres før HT-pumpe
- Trådløs fjernkontroll for av/på og nødstop
- Batteripakke



HT pumpesystemer



Pumpesystemene er kompatible med alle AKVA group sine notvaskere.



Hele spyleprosessen utføres uten at folk står i nærheten av ringene og ringvaskeren kan enkelt betjenes av én person.



AKVA group tilbyr global profesjonell service og opplæring på alle våre hovedprodukter og systemer.



AKVA group er ledende leverandør av servicetjenester og teknologi til fiskeoppdrett, og står bak sterke merkenavn som: Wave-master, Polarcirkel, Fishtalk og Akvasmart.



Fleksibelt og brukervennlig kontrollsystem

- 9 tommer HMI panel IP65 Sertifisert
- Oversiktlig og brukervennlig touch styring, kan enkelt tilpasses kundespesifikke behov
- Samler motordata, pumpedata, kontroll og overvåkning på samme skjerm
- Dokumentasjon og brukermanual kan lastes inn og avleses på skjermen i pdf format
- Kablet fjernkontroll for trykk av/på og nødstop

Opsjon:

- Mulighet for «remote» overvåkning og alarmlogg
- Mulighet for passord beskyttet område
- Trådløs fjernkontroll for trykk av/på og nødstop
- 15 tomers skjerm

Systemene skreddersys i samarbeid med kunde og verft.

Pumpesystemene er utviklet og levert av KCC Power System i nært samarbeid med AKVA group.



Your Aquaculture Technology and Service Partner

- Komplette akvakulturprosjekter • Resirkuleringsanlegg • Plastmerder • Stålmerder • Fortøyninger • Nøter • Notvasking • Ringvasking • Fôrlåter • Arbeidsbåter • Fôringanlegg • Kamera- og sensorsystemer • Undervannsllys • Software • Utleie av utstyr • Service