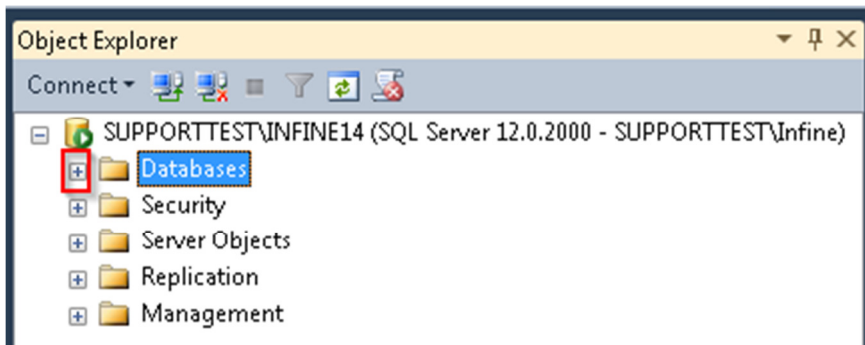
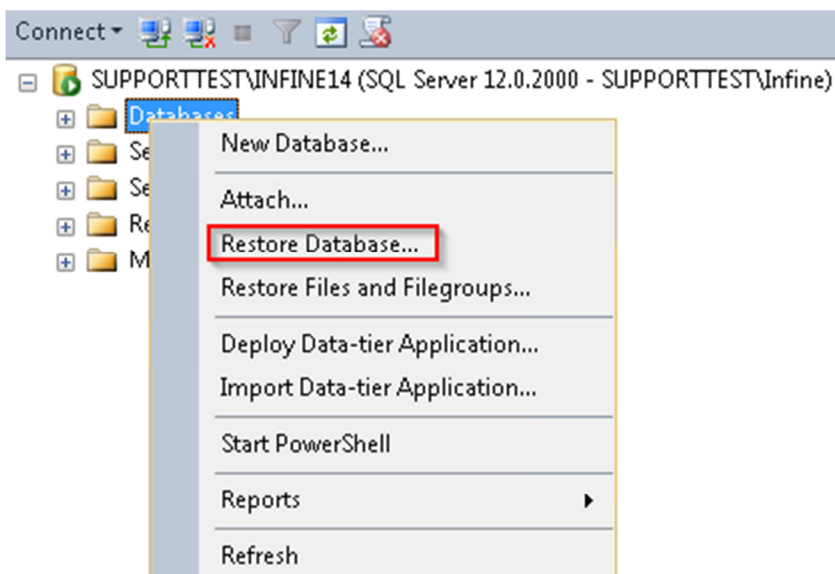


SQL Express 2012 database inlezen in een nieuwe installatie van SQL Express 2014

- Installeer Infine Office Manager opnieuw op de server . Bij de eerste keer installeren wordt er een nieuwe database aangemaakt. Sluit vervolgens Infine Office Manager af.
- Open de SQL Server Management Studio en log in op de Infine instance.
- Ga in de 'Object Explorer' naar 'Database' en druk op het plusje [+]



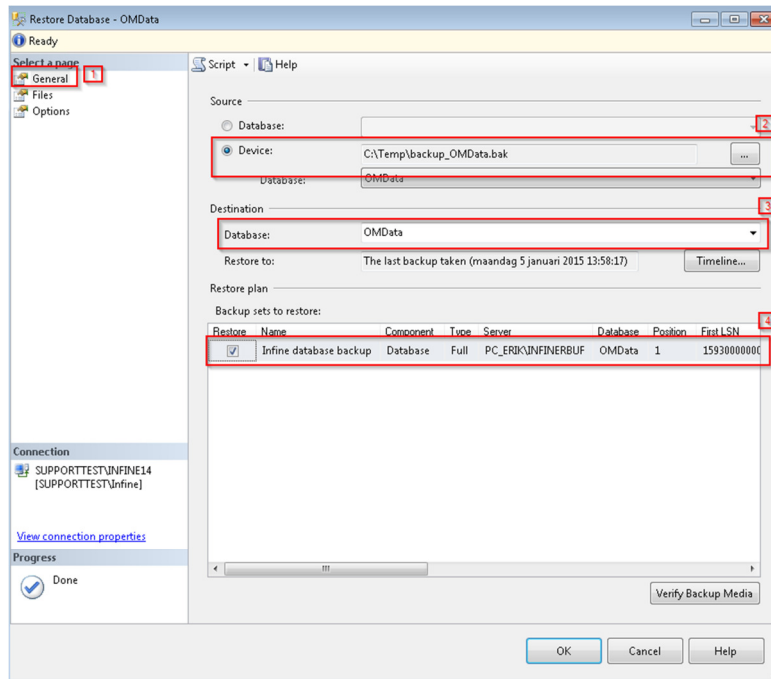
- Klik met uw rechter muisknop op OMDData en kies voor 'Delete'
- Als de OMDData verwijderd is, druk dan met uw rechter muisknop op 'Databases' en kies voor 'Restore database...'



- Selecteer in het venster Restore Database bij General (1) 'Device'. En druk op de [...] button (2). Klik vervolgens op 'Add' en selecteer de backup van de database. Let op: Zorg ervoor dat de backup lokaal op de server staat waar SQL Server op

staat geïnstalleerd.

Vink de backup database aan (4). Kies bij 'Database' de optie OMData (4):



- Ga vervolgens in hetzelfde venster naar 'Options' (1). Selecteer bij 'Restore options' de optie 'Overwrite the existing database (WITH REPLACE)' (2). Bevestig met 'OK':

