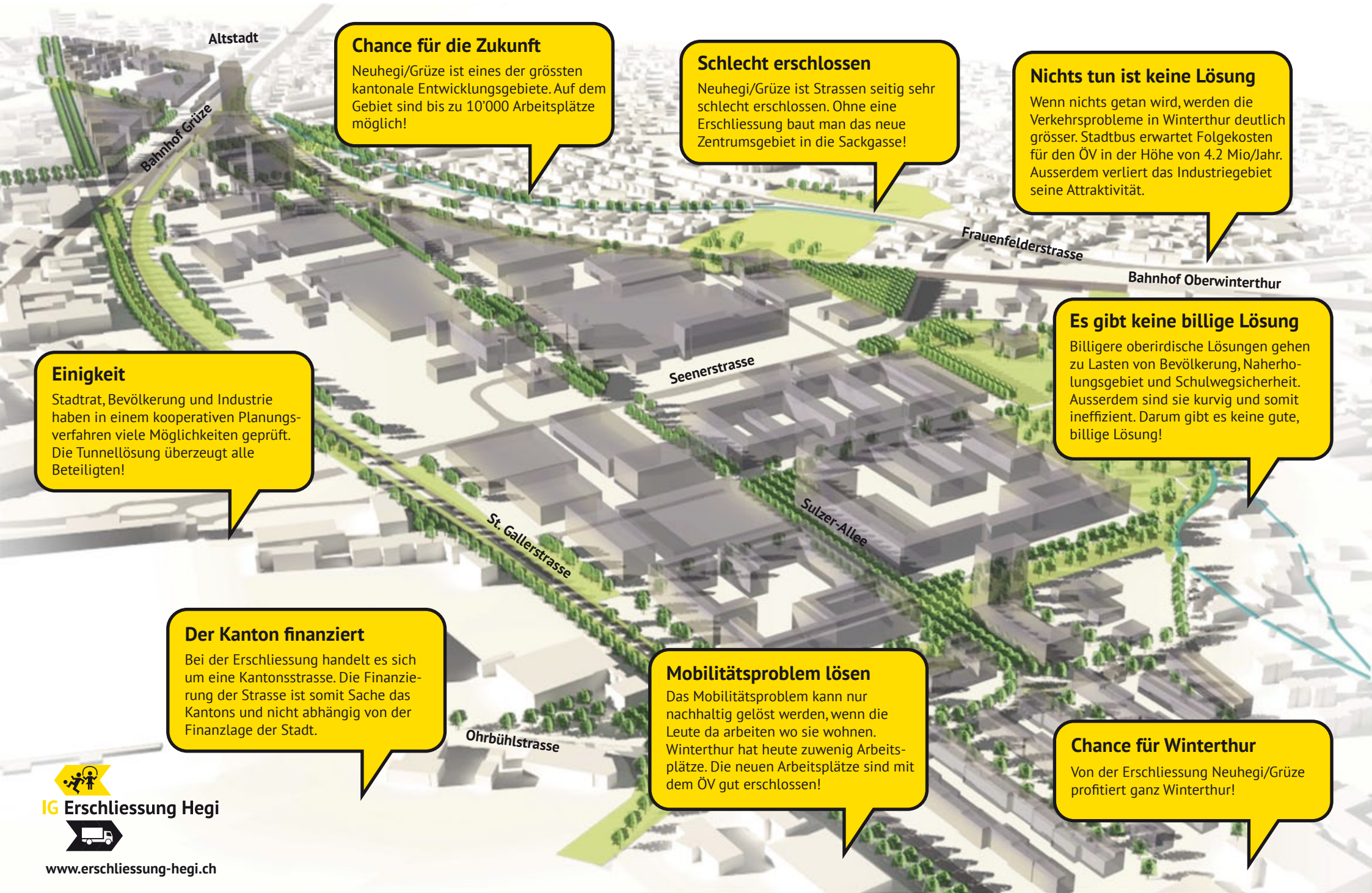


# Winterthurs grösstes Zukunftspotential: Neuhegi/Grüze



## Chance für die Zukunft

Neuhegi/Grüze ist eines der grössten kantonale Entwicklungsgebiete. Auf dem Gebiet sind bis zu 10'000 Arbeitsplätze möglich!

## Schlecht erschlossen

Neuhegi/Grüze ist Strassen seitig sehr schlecht erschlossen. Ohne eine Erschliessung baut man das neue Zentrumsgebiet in die Sackgasse!

## Nichts tun ist keine Lösung

Wenn nichts getan wird, werden die Verkehrsprobleme in Winterthur deutlich grösser. Stadtbuss erwartet Folgekosten für den ÖV in der Höhe von 4.2 Mio/Jahr. Ausserdem verliert das Industriegebiet seine Attraktivität.

## Einigkeit

Stadtrat, Bevölkerung und Industrie haben in einem kooperativen Planungsverfahren viele Möglichkeiten geprüft. Die Tunnellösung überzeugt alle Beteiligten!

## Es gibt keine billige Lösung

Billigere oberirdische Lösungen gehen zu Lasten von Bevölkerung, Naherholungsgebiet und Schulwegsicherheit. Ausserdem sind sie kurvig und somit ineffizient. Darum gibt es keine gute, billige Lösung!

## Der Kanton finanziert

Bei der Erschliessung handelt es sich um eine Kantonsstrasse. Die Finanzierung der Strasse ist somit Sache des Kantons und nicht abhängig von der Finanzlage der Stadt.

## Mobilitätsproblem lösen

Das Mobilitätsproblem kann nur nachhaltig gelöst werden, wenn die Leute da arbeiten wo sie wohnen. Winterthur hat heute zuwenig Arbeitsplätze. Die neuen Arbeitsplätze sind mit dem ÖV gut erschlossen!

## Chance für Winterthur

Von der Erschliessung Neuhegi/Grüze profitiert ganz Winterthur!



IG Erschliessung Hegi



[www.erschliessung-hegi.ch](http://www.erschliessung-hegi.ch)