

Opsæt din Airthings-enhed med 3 enkle trin:

1. Download Airthings Wave-appen til iOS eller Android
2. Opret en konto, og angiv navn, e-mail og placering*
3. Følg de enkle instruktioner i appen for at forbinde din enhed

*Vi krypterer og gemmer dine oplysninger sikkert i Airthings Cloud. Det er valgfrit, om du vil oplyse din placering, men ved at dele dine radonoplysninger hjælper du os med at forstå, hvordan regional radon fungerer, hvilket i sidste ende kan redde liv.

Der er mange nemme måder at kontakte Airthings på



Online

Se vores ofte stillede spørgsmål, eller kontakt os direkte via vores supportformular

support.airthings.com



Via e-mail

Send en e-mail direkte til support på

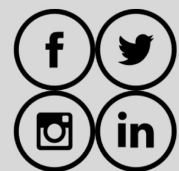
support@airthings.com



Pr. telefon

Kundeservice på engelsk:
US +1 (866) 254-2221
CA +1 (866) 222-2117
Norge +47 21 40 37 62
Globalt +44 808 169 5752

Åbent man-fre 7:00-1:00am CET



Sosiale medier

Skriv til oss på Facebook, Twitter, Instagram eller LinkedIn!

- Airthings
- Airthingsglobal
- Airthings
- Airthings

Har du spørgsmål eller kommentarer til noget, vi ikke har nævnt her? Så kontakt os! support.airthings.com

Tillykke – du har nu taget et vigtigt skridt mod et sundere liv.

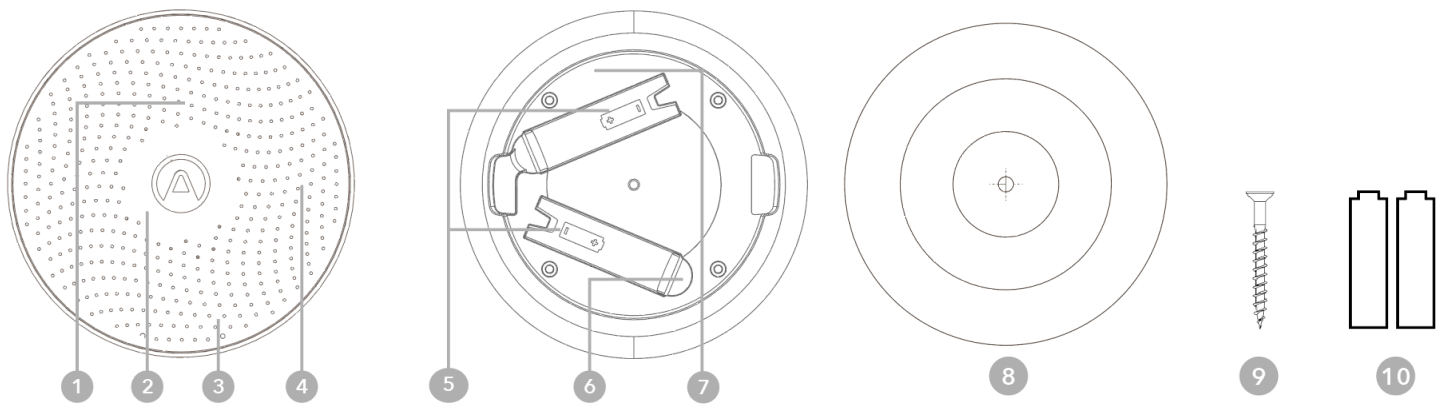
Ved at holde styr på dit radonniveau kan du træffe sundere beslutninger de steder, hvor du tilbringer det meste af din tid. Ved at mindske din eksponering overfor radon reduceres risikoen for lungekræft.

Airthings Wave giver dig detaljerede oplysninger om radon, temperatur og luftfugtighed på din telefon, Airthings Dashboard eller blot ved at vinke foran enheden for at få en visuel indikation af radonniveauet.

Bedre vejrtrækning, bedre liv,

Airthings-teamet

Funktioner og indhold



1. Strømindikator
2. Lysring
3. Bevægelsessensor
4. Luftindtag
5. Batterirum
6. Batteristrimmel
7. Individuelt serienummer
8. Monteringsbeslag
9. Skrue
10. 2 AA-batterier, indsat

Strømindikator

Blinkende prik hvert 20. sekund

Grøn: Batteriniveau OK

Blå: Bluetooth-forbindelse aktiv

Rød: Udskift batterierne

Lysring

Visuel angivelse af luftkvalitetsniveauet.



Grøn: God

Gul: Advarsel

Rød: Fare

(Gå til airthings.com/mylevels for at få flere oplysninger om luftkvalitetsaktionsniveauer)

Luftindtag

Det er her, luften kommer ind i din detektor.

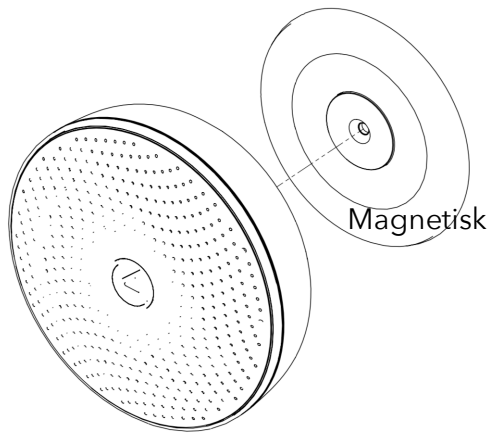
Lydalarm

Enheden kan give dig lydvarsler, hvis luftkvalitetsniveauet overtræder det anbefalede. Ved lydalarmer skal du blot vinke foran enheden for at stoppe alarmerne.

Vinkesensor

Du skal blot vinke foran detektoren for at aktivere lysringen.

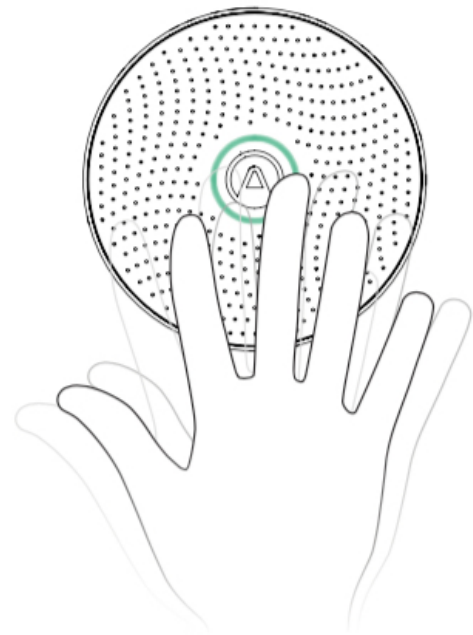
Nem at montere



Fastgør monteringsbeslaget til loftet eller væggen. Sørg for at bruge passende skruer til vægtypen. De medfølgende skruer er beregnet til træ eller gipsvæg. Placer den ikke tæt på ventilationskanaler eller vinduer, men i mindst 1 meter afstand.

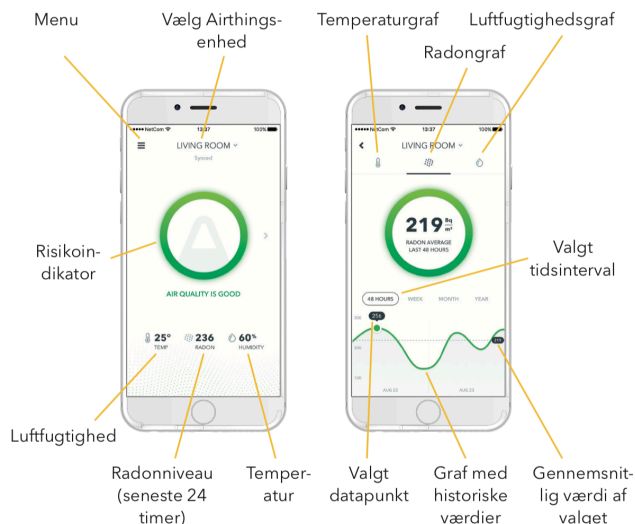
Takket være den indbyggede magnet kan du blot sætte enheden fast på det monterede beslag. Drej den derefter til den ønskede position.

Daglig brug



Vink foran enheden for at se en visuel indikation af det daglige radonniveau. Afbryd ikke din Wave i mindst 1 uge for at få en kvalitetsgennemsnitlig måling af radon.

Grundlæggende om appen



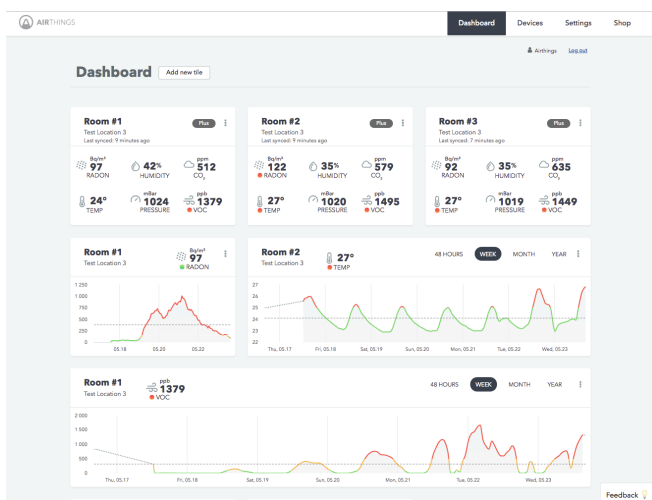
Sørg for, at du altid har Bluetooth aktiveret på din telefon, og at appen kører i baggrunden. Hver gang du er inden for Bluetooth-rækkevidde fra din enhed, downloades de nyeste data automatisk.

Du vil via appen få besked, hvis du skal foretage nogen handling.

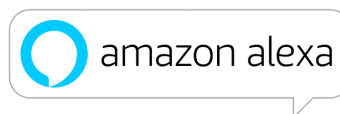
*Alle sensormålinger kan justeres til dit lands målesystem.

Integrationer

Airthings Wave deler data med din mobilenhed samt Airthings Dashboard – en gratis online platform, der gør det muligt hurtigt at se, tilpasse og analysere sensordata fra flere forskellige Airthings-enheder.



Airthings Wave er integreret med Amazon Alexa og IFTTT. Med Amazon Alexa kan du bruge talekommandoer til at styre din enhed. IFTTT-integration giver brugerne mulighed for at oprette eller få adgang til nyttige informationer, så deres enhed kan følge og integrere med tredjepartsprodukter. Tilmeld dig vores nyhedsbrev for at få de seneste opdateringer.



Lysring

Snurrer rundt: Klar til parring
Blinker: Parret



Det blå lys bruges til at vise Bluetooth-status. Når den snurrer rundt og er blå, er enheden klar til parring, og den forbliver i denne tilstand i 1 minut. Bank forsigtigt på detektoren for at genstarte parringsprocessen eller tjekke status. Hvis detektoren allerede er parret, blinker det blå lys to gange.

Venter på første resultat



Vent op til 1 time efter en vellykket opsætning for at modtage den første radonmåling.

God
Luftkvaliteten er god
Snurrer rundt: intern software opdateres



Radonniveaet er under det anbefalede niveau i henhold til EPA- og WHO-niveauerne, som er 100 Bq/m³ eller 2.7 pCi/L.

Advarsel
Over anbefalet niveau,
fortsæt måling



Hvis radonniveaet er under 100-150 Bq/m³ eller 2.7-4 pCi/L, er der behov for en længere måling for at få en kvalificeret måling.

Fare
Over anbefalet niveau, og der bør træffes
foranstaltninger for at sænke radonniveaet



Målingerne er over det anbefalede niveau. Der bør træffes foranstaltninger for at sænke radonniveaet.

Sensorikoner



Radon – Reducer eksponeringen af denne radioaktive gas, der akkumuleres i bygninger og boliger. Det er den største årsag til lungekræft blandt ikkerygere, men kan håndteres med kontinuerlig overvågning.



Luftfugtighed – For høj eller for lav luftfugtighed kan påvirke allergier og influenzasymptomer. Når luftfugtighedsniveauet er for højt, opstår der skimmel og hussvamp. Et lavt luftfugtighedsniveau forårsager statisk elektricitet, tør hud og tørt hår samt øget modtagelighed over for forkølelse og luftvejssygdomme.



Temperatur – Indendørs temperaturer kan påvirke præstationsevnen, humøret og komfortniveauet. Individuelle søvnmønstre påvirkes også af den indendørs lufttemperatur.

Farvekodning og handlingsniveauer

Sensor	Enhed		Farve
	US	ROW	
Radon* *Hvis radonniveauet forbliver rødt i over 1 måned, skal du kontakte dine lokale sundhedsmyndigheder	pCi/L	Bq/m ³	Bq/m³: ● <100 ● ≥100 <150 ● ≥150 pCi/L: ● <2.7 pCi/L ● ≥2.7<4 ● ≥4
Temperatur	°F	°C	Celsius: ● <18 ● ≥18 and ≤25 ● >25 Fahrenheit: ● <64 ● ≥64 and ≤77 ● >77
Luftfugtighed	%	%	● <25 ● ≥25<30 ● ≥30<60 ● ≥60<70 ● ≥70

Fejlfinding

Sørg først og fremmest altid for, at du har opdateret til den nyeste enhedssoftware

- Klik på Opdater enhed i enhedens indstillingsmenu.

Jeg kan ikke oprette forbindelse til enheden

- Sørg for, at detektoren befinder sig inden for 2-5 meter.
- Tjek, om Bluetooth er aktiveret.
- Tjek, om strømindikatorens blinker.

Jeg har brug for at slukke for lydalarmer

- I iOS-appen skal du gå til enhedens indstillingsmenu og opdatere radonalarmindstillingerne.
- Vink foran detektoren for at deaktivere den i 1 måned.

Appen opdateres ikke, når den kører i baggrundstilstand

- Åbn telefonens indstillinger, og tjek, at Airthings Wave-appen kører i baggrunden. Du kan som regel finde dette under afsnittet med appstyring i telefonens indstillinger.
- Sørg for, at du med jævne mellemrum er inden for Bluetooth-rækkevidde.

Intet svar fra lysringen

- Tjek, om strømindikatorens blinker.
- Hvis strømindikatorens blinker rødt eller slet ikke blinker, er batteriniveauet lavt. Synkroniser først dine data, og udskift derefter batterierne. Vi anbefaler alkaliske AA (LR6).

Hvis du har brug for yderligere hjælp, kan du læse vores Ofte stillede spørgsmål eller kontakte support på support.airthings.com.

Tekniske specifikationer

Strømforsyning: 2 alkaliske AA 1.5V (LR6)
3.0V nominal (2x1.5V)
3.8V maximum, 1.8V
minimum (depleted batteries)
500mA max current draw

Mål: Diameter: 120 mm (4.72in)
Højde: 36 mm (1.42in)

Vægt: 219g g inklusive 2 batterier (7.7 oz)

Drifts- og opbevaringsmiljø:
Temperatur: 4 °C (39 °F) til +40 °C (104 °F)
Relativ luftfugtighed: < 85%

Relativ luftfugtighed: 0 Bq/m³ (2.7 pCi/L):
7 dage < 10%
2 måneder < 5%

Måleområde: 0 Bq/m³ til 50,000 Bq/m³
(0 pCi/L til 1350 pCi/L)

Inden for den første uge er nøjagtigheden af Airthings Wave inden for 10 % ved en standardafvigelse målt til 100 Bq/m³ (2,7 pCi/L). Efter en måned øges nøjagtigheden markant til inden for 5 % ved en standardafvigelse målt til

100 Bq/m³ (2,7 pCi/L). Efterhånden som enheden indsamler data, øges nøjagtigheden af aflæsningerne markant.

Alle Airthings-detektorer er blevet testet direkte i forhold til AlphaGUARD-referenceenheden - det professionelle sammenligningsgrundlag for radonovervågning, som alle radondetektorer og -test holdes op imod.

Sikkerhed og vedligeholdelse

Airthings Wave Plus er kun beregnet til indendørs brug. Undgå, at den udsættes for sollys i længere perioder. Undgå, at den udsættes for direkte varmekilder. For korrekt brug skal du sørge for, at detektoren er i drift i det angivne temperaturområde (se de tekniske specifikationer).

Hvis den udsættes for høj luftfugtighed, kan det permanent ændre detektorens følsomhed eller beskadige den.

Afmonter ikke. Hvis detektoren ikke virker som angivet, eller hvis du er i tvivl, skal du kontakte din lokale forhandler eller besøge os på Airthings.com.

Brug en tør klud til at rengøre detektoren.

Når du udskifter batterierne, skal du være opmærksom på polaritetsmærkerne. Brug alkaliske AA-batterier (LR6).

Luk altid monteringsbeslaget på detektorens bagside for at beskytte batterierne, også selvom detektoren ikke er permanent monteret.

Bortskaffelse: elektronisk udstyr.

Begrænset ansvar

Instrumentet er testet og kvalitetssikret ved produktion. Det opfylder de nøjagtighedsværdier, der er angivet i specifikationerne.

Det anbefales, at instrumentet holdes konstant aktiveret, og at batterierne ikke fjernes, før de løber tør.

Airthings AS er ikke ansvarlig for skader i forbindelse med fejl eller datatab som følge af forkert betjening og håndtering af instrumentet.

Vilkår og betingelser

airthings.com/terms-use-privacy/

For andre sprog eller yderligere spørgsmål:

support.airthings.com

Bluetooth-ordmærket og -logoerne er registrerede varemærker tilhørende Bluetooth SIG, Inc., og enhver brug af sådanne mærker af Airthings sker under licens.

Copyright Airthings AS 2018