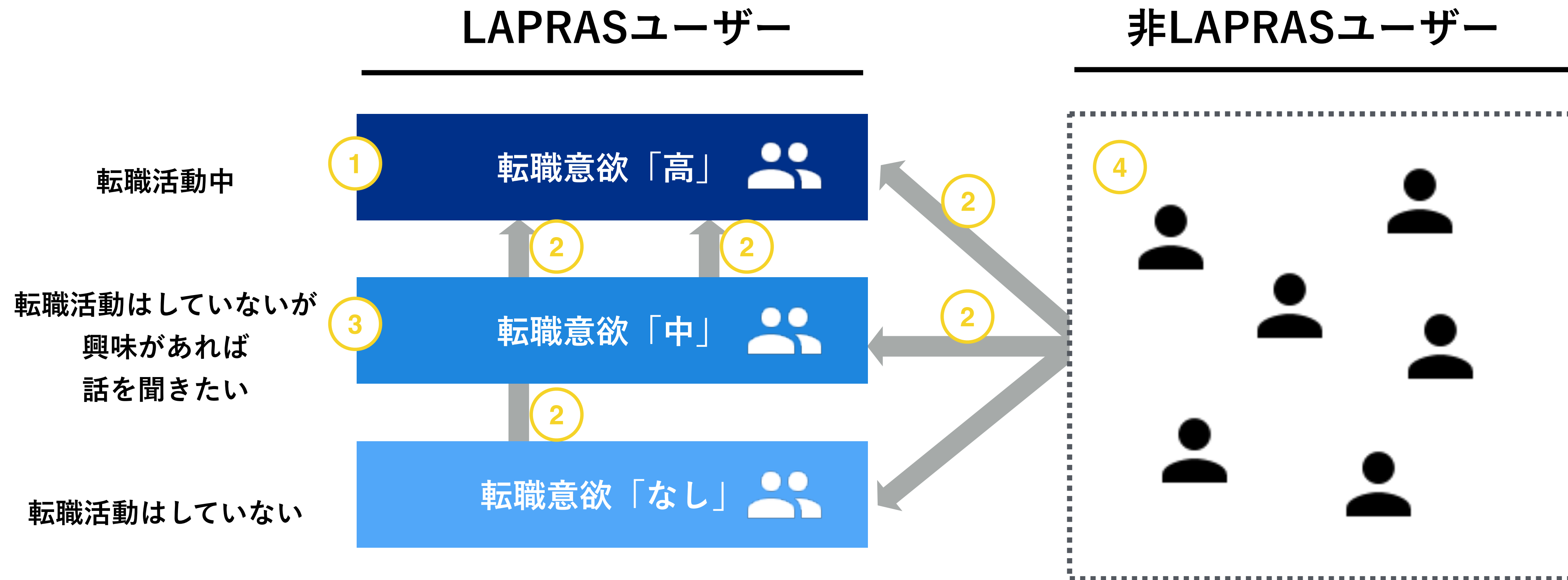




LAPRAS

LAPRAS SCOUT | 転職顕在層・潜在層へのアプローチ



優先度①：転職意欲「高」のLAPRASユーザー

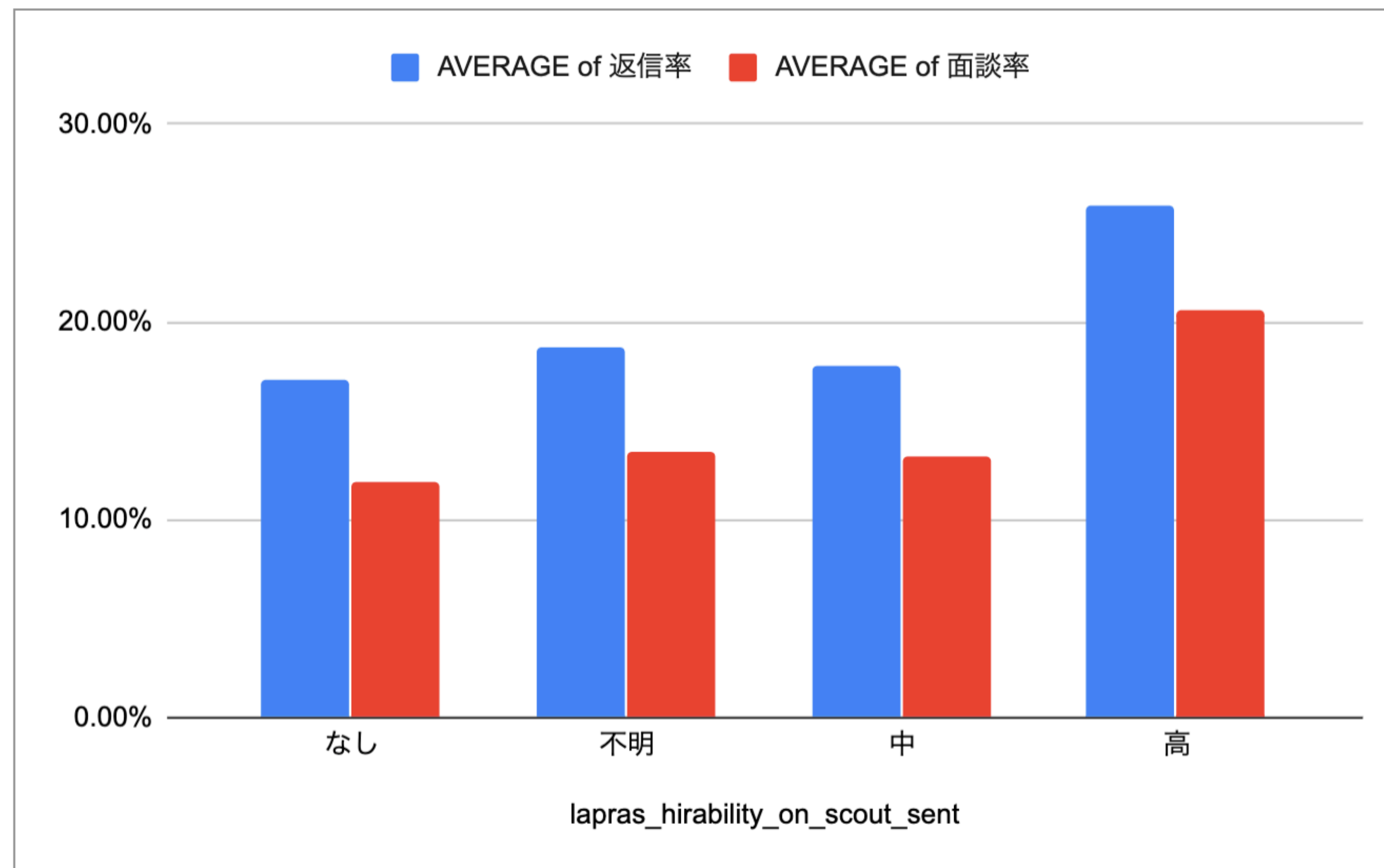
優先度②：タレントプール内の転職意欲が高まったユーザー

優先度③：転職意欲「中」のLAPRASユーザー

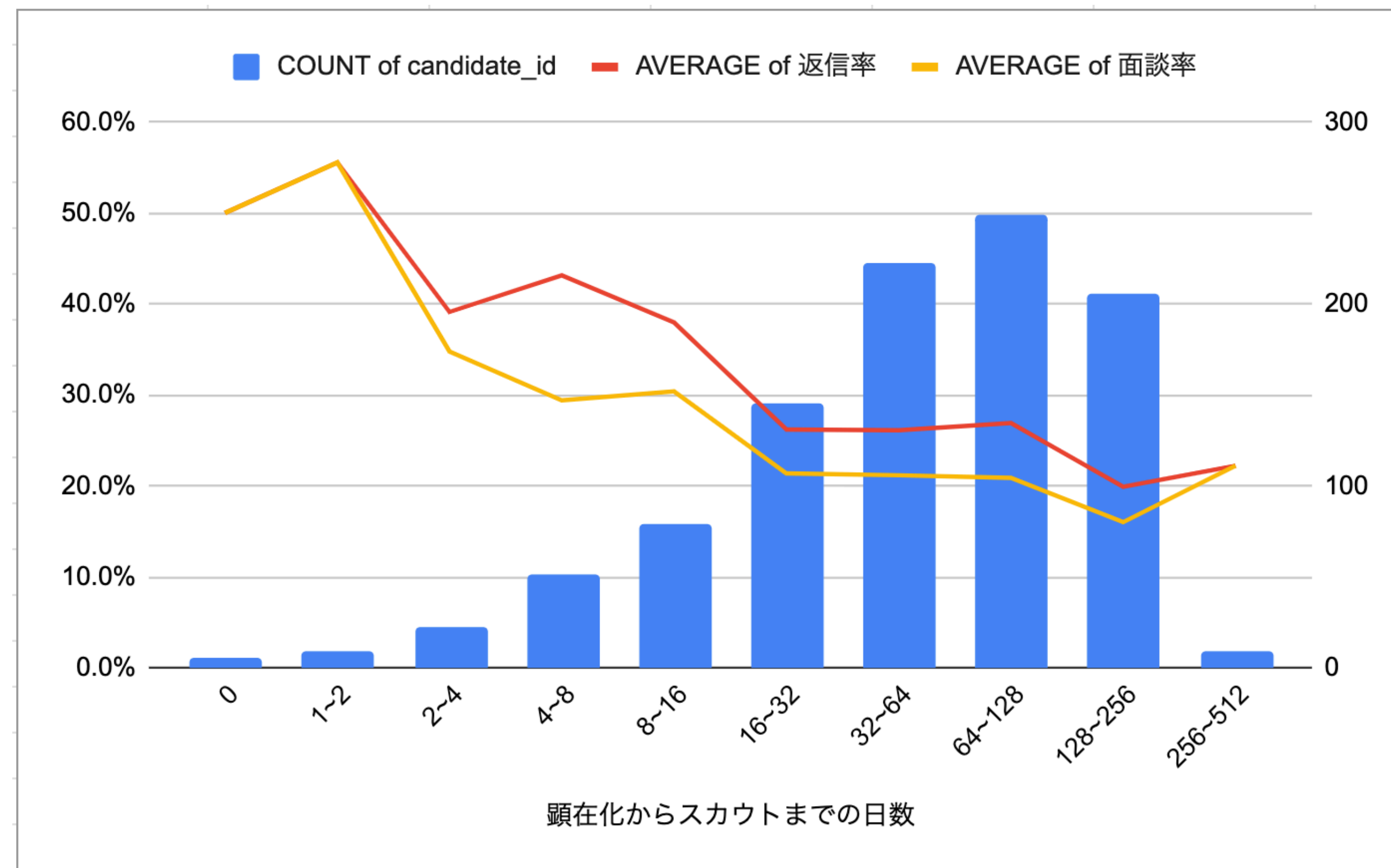
優先度④：非LAPRASユーザー

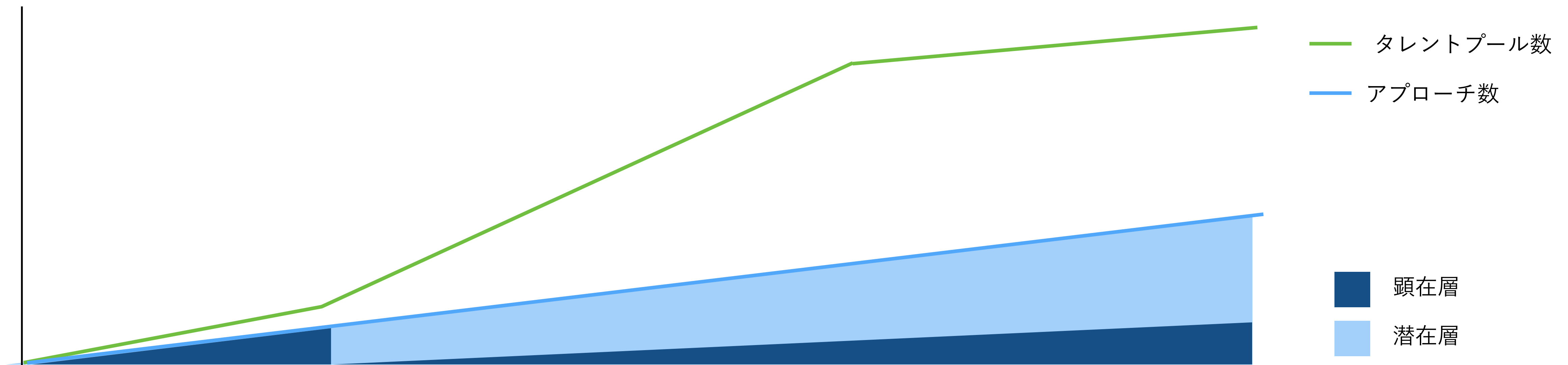


LAPRASユーザーのうち転職意欲「高」のユーザーは、返信率・面談実施率ともに7-8Ptほど高い傾向です



顕在化（転職意欲「高」への登録）して2日以内の場合、面談実施率は約50%、
2週間以内の場合約30%です





既存顕在層への アプローチ期

- 転職意欲「高」の候補者を検索&アプローチ

潜在層のタレントプール 形成&アプローチ期

- 転職意欲「高」以外（潜在層）を検索・タレントプールへ追加
- LAPRASユーザーを優先的にアプローチ

新規顕在層への アプローチ期

- タレントプール内で転職意欲が高まった候補者や、転職アラートが発火した候補者へアプローチ

