



UiT Norges arktiske universitet

Utfordringer og muligheter knyttet til praksis for Farmasi utdanningen

Behov for digital plattform

Beate H. Garcia
Institutt for farmasi
UiT Norges arktiske universitet
beate.garcia@uit.no



Agenda



Klinisk praksis for farmasistudenter ved UiT

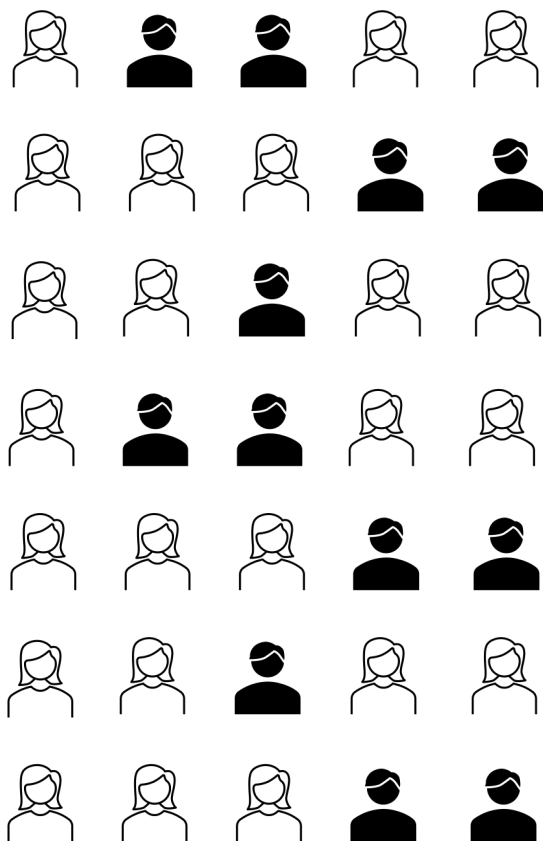


De ulike utfordringer jeg støter på i forbindelse med praksisplanlegging og gjennomføring

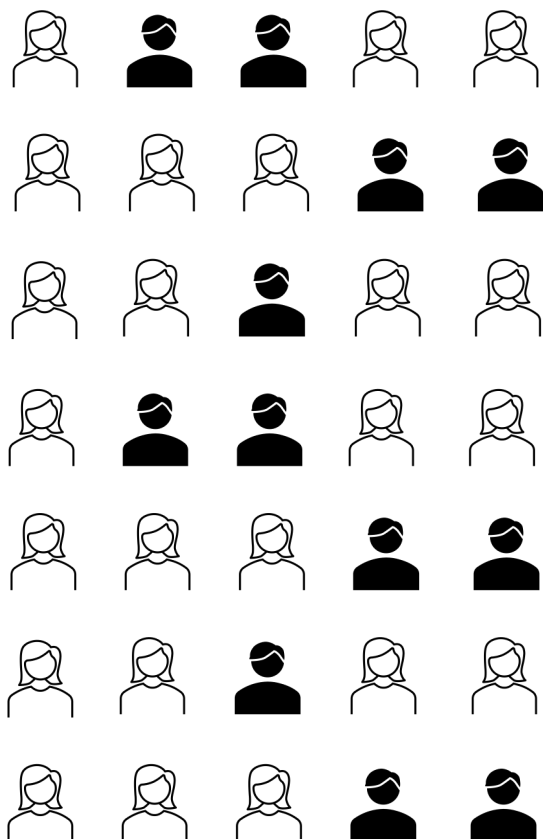


Ønsker for fremtidig løsning

Klinisk praksis for farmasistudenter gjennomføres på 1. semester på det 2-årige masterprogrammet

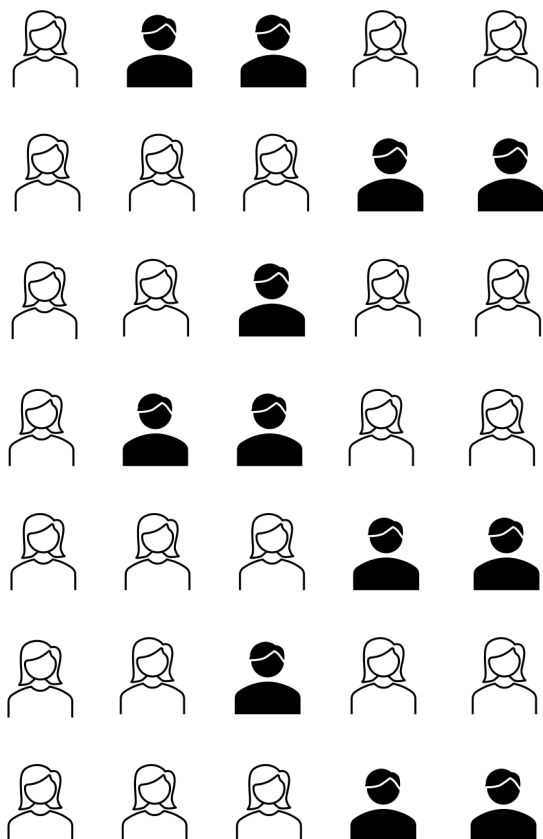


Klinisk praksis for farmasistudenter gjennomføres på 1. semester på det 2-årige masterprogrammet



Oktober 2023								November 2023								Desember 2023								
Uke	Ma	Ti	On	To	Fr	Lø	Sø	Uke	Ma	Ti	On	To	Fr	Lø	Sø	Uke	Ma	Ti	On	To	Fr	Lø	Sø	
39							1	44			1	2	3	4	5	48						1	2	3
40	2	3	4	5	6	7	8	45	6	7	8	9	10	11	12	49	4	5	6	7	8	9	10	
41	9	10	11	12	13	14	15	46	13	14	15	16	17	18	19	50	11	12	13	14	15	16	17	
42	16	17	18	19	20	21	22	47	20	21	22	23	24	25	26	51	18	19	20	21	22	23	24	
43	23	24	25	26	27	28	29	48	27	28	29	30				52	25	26	27	28	29	30	31	
44	30	31																						

Klinisk praksis for farmasistudenter gjennomføres på 1. semester på det 2-årige masterprogrammet



Oktober 2023								November 2023								Desember 2023								
Uke	Ma	Ti	On	To	Fr	Lø	Sø	Uke	Ma	Ti	On	To	Fr	Lø	Sø	Uke	Ma	Ti	On	To	Fr	Lø	Sø	
39							1	44			1	2	3	4	5	48						1	2	3
40	2	3	4	5	6	7	8	45	6	7	8	9	10	11	12	49	4	5	6	7	8	9	10	
41	9	10	11	12	13	14	15	46	13	14	15	16	17	18	19	50	11	12	13	14	15	16	17	
42	16	17	18	19	20	21	22	47	20	21	22	23	24	25	26	51	18	19	20	21	22	23	24	
43	23	24	25	26	27	28	29	48	27	28	29	30				52	25	26	27	28	29	30	31	
44	30	31																						



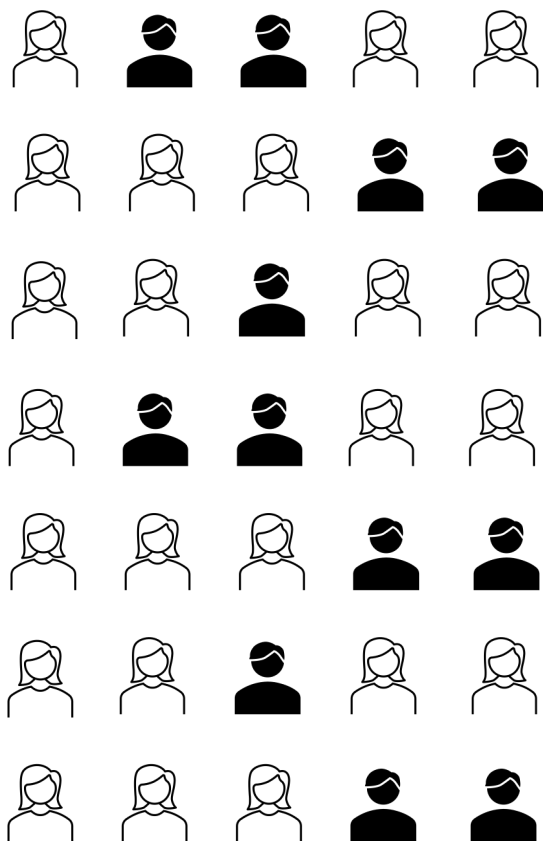
UNIVERSITETSSYKEHUSET NORD-NORGE
DAVVI-NORGGA UNIVERSITEHTABUOHCCVIESSU



Tromsø
kommune



Klinisk praksis for farmasistudenter gjennomføres på 1. semester på det 2-årige masterprogrammet



Oktober 2023								November 2023								Desember 2023								
Uke	Ma	Ti	On	To	Fr	Lø	Sø	Uke	Ma	Ti	On	To	Fr	Lø	Sø	Uke	Ma	Ti	On	To	Fr	Lø	Sø	
39							1	44			1	2	3	4	5	48						1	2	3
40	2	3	4	5	6	7	8	45	6	7	8	9	10	11	12	49	4	5	6	7	8	9	10	
41	9	10	11	12	13	14	15	46	13	14	15	16	17	18	19	50	11	12	13	14	15	16	17	
42	16	17	18	19	20	21	22	47	20	21	22	23	24	25	26	51	18	19	20	21	22	23	24	
43	23	24	25	26	27	28	29	48	27	28	29	30				52	25	26	27	28	29	30	31	
44	30	31																						



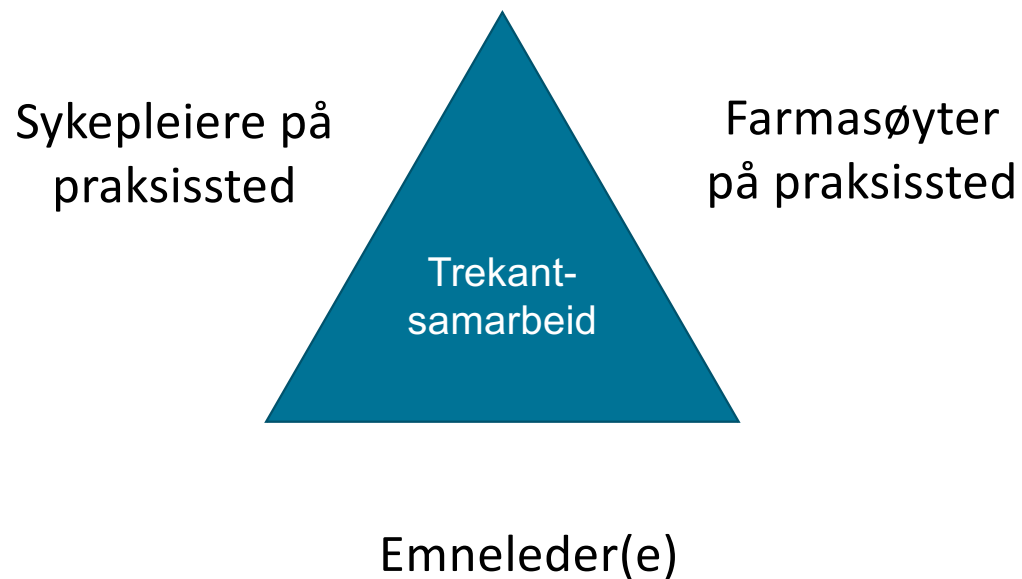
UNIVERSITETSSYKEHUSET NORD-NORGE
DAVVI-NORGGGA UNIVERSITEHTABUOHCCVIIESSU



Tromsø
kommune



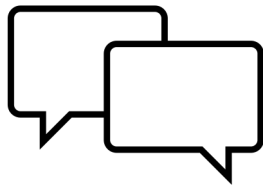
Studentene veiledes av emneleder, praksisveiledere og farmasøytveiledere



Utfordring 1: Fordeling av praksisplasser

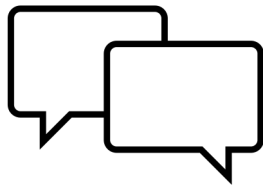
Utfordring 1: Fordeling av praksisplasser

Praksisforum – samarbeid
mellom fakultet og
praksissteder



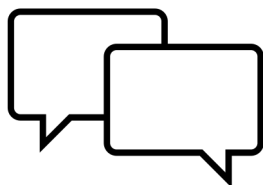
Utfordring 1: Fordeling av praksisplasser

Praksisforum – samarbeid
mellom fakultet og
praksissteder



Utfordring 1: Fordeling av praksisplasser

Praksisforum – samarbeid mellom fakultet og praksissteder



Arbeidslivsportalen

En samhandlingsplattform mellom utdanning og arbeidslivet.

LOGG INN MED FEIDE

For studiestedbrukere og studenter

LOGG INN MED ID-PORTEN

For alle brukere

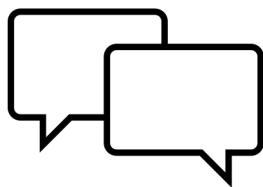
Feide er Kunnskapsdepartementets valgte løsning for sikker identifisering i utdanningssektoren.

ID-porten er en innloggingsløsning levert av Digitaliseringsdirektoratet (Digdir) som tilbyr sikker innlogging gjennom elektronisk ID (e-ID) fra MinID, BankID, Buypass og Commfides.



Utfordring 1: Fordeling av praksisplasser

Praksisforum – samarbeid mellom fakultet og praksissteder



Arbeidslivsportalen

En samhandlingsplattform mellom utdanning og arbeidslivet.

LOGG INN MED FEIDE

For studiestedbrukere og studenter

LOGG INN MED ID-PORTEN

For alle brukere

Feide er Kunnskapsdepartementets valgte løsning for sikker identifisering i utdanningssektoren.

ID-porten er en innloggingsløsning levert av Digitaliseringsdirektoratet (Digdir) som tilbyr sikker innlogging gjennom elektronisk ID (e-ID) fra MinID, BankID, Buypass og Commfides.



Utfordring 2: Ikke alle bruker arbeidslivsportalen

Utfordring 2: Ikke alle bruker arbeidslivsportalen

Arbeidslivsportalen

En samhandlingsplattform mellom utdanning og arbeidslivet.

LOGG INN MED FEIDE

For studiestedbrukere og studenter

LOGG INN MED ID-PORTEN

For alle brukere

Feide er Kunnskapsdepartementets valgte løsning for sikker identifisering i utdanningssektoren.

ID-porten er en innloggingsløsning levert av Digitaliseringsdirektoratet (Digdir) som tilbyr sikker innlogging gjennom elektronisk ID (e-ID) fra MinID, BankID, Bypass og Commfides.



Utfordring 3: Kommunikasjon av arbeidskrav og arbeidsoppgaver i praksis

Utfordring 3: Kommunikasjon av arbeidskrav og arbeidsoppgaver i praksis



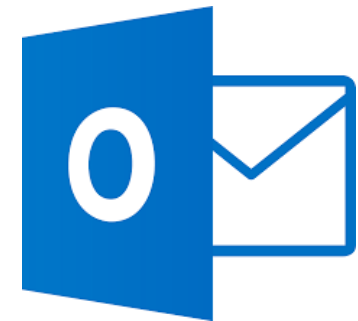
Utfordring 3: Kommunikasjon av arbeidskrav og arbeidsoppgaver i praksis



Utfordring 3: Kommunikasjon av arbeidskrav og arbeidsoppgaver i praksis



Utfordring 3: Kommunikasjon av arbeidskrav og arbeidsoppgaver i praksis

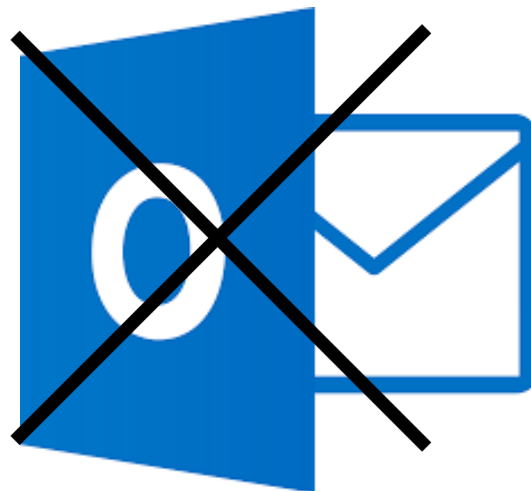


Utfordring 4: Kommunikasjon mellom emneleder og student

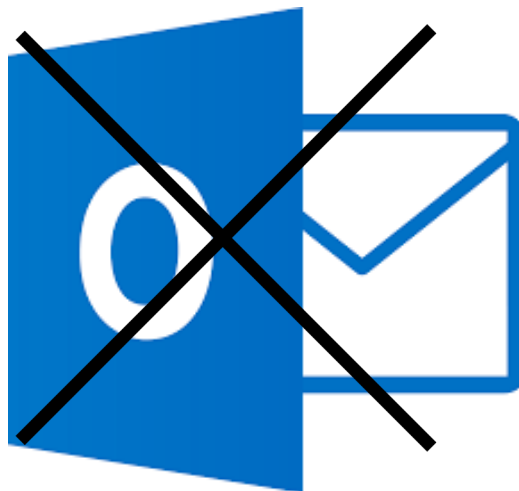
Utfordring 4: Kommunikasjon mellom emneleder og student



Utfordring 4: Kommunikasjon mellom emneleder og student



Utfordring 4: Kommunikasjon mellom emneleder og student

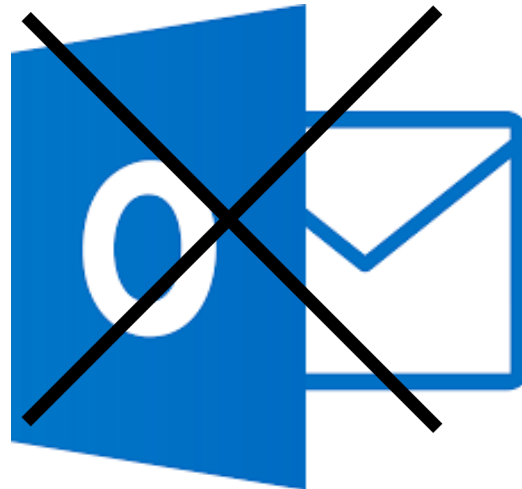


Utfordring 5: Kommunikasjon mellom student og praksisveiledere

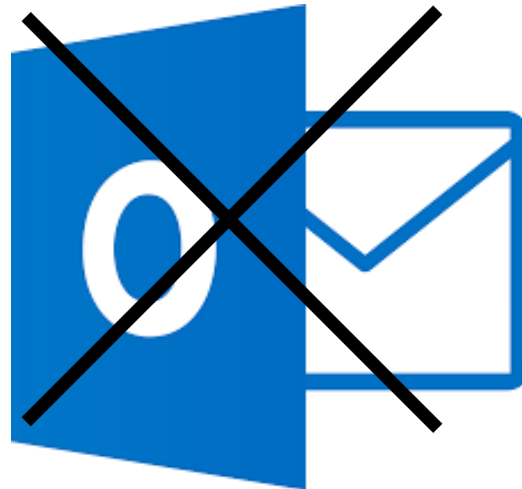
Utfordring 5: Kommunikasjon mellom student og praksisveiledere

- Spørsmål
- Tidspunkt for veiledning
- Instruksjoner om arbeidsoppgaver
- Forespørsel om veiledning
- Tilbakemeldinger etter veiledning
- Refleksjoner etter veiledning
- Noen bruker videoer eller audio på annen måte
- Vurderinger

Utfordring 5: Kommunikasjon mellom student og praksisveiledere



Utfordring 5: Kommunikasjon mellom student og praksisveiledere



Utfordring 6: Emneleder ønsker å følge med på hvordan praksis og praksisveiledning går

Utfordring 6: Emneleder ønsker å følge med på hvordan praksis og praksisveiledning går

✓ — ✓ — ✓ — ✓ —	✓ — ✓ — ✓ — ✓ —	✓ — ✓ — ✓ — ✓ —	✓ — ✓ — ✓ — ✓ —	✓ — ✓ — ✓ — ✓ —	✓ — ✓ — ✓ — ✓ —	✓ — ✓ — ✓ — ✓ —	✓ — ✓ — ✓ — ✓ —	✓ — ✓ — ✓ — ✓ —
✓ — ✓ — ✓ — ✓ —	✓ — ✓ — ✓ — ✓ —	✓ — ✓ — ✓ — ✓ —	✓ — ✓ — ✓ — ✓ —	✓ — ✓ — ✓ — ✓ —	✓ — ✓ — ✓ — ✓ —	✓ — ✓ — ✓ — ✓ —	✓ — ✓ — ✓ — ✓ —	✓ — ✓ — ✓ — ✓ —
✓ — ✓ — ✓ — ✓ —	✓ — ✓ — ✓ — ✓ —	✓ — ✓ — ✓ — ✓ —	✓ — ✓ — ✓ — ✓ —	✓ — ✓ — ✓ — ✓ —	✓ — ✓ — ✓ — ✓ —	✓ — ✓ — ✓ — ✓ —	✓ — ✓ — ✓ — ✓ —	✓ — ✓ — ✓ — ✓ —

Utfordring 6: Emneleder ønsker å følge med på hvordan praksis og praksisveiledning går



Hva ønsker jeg for videre? Hva ønsker vi?

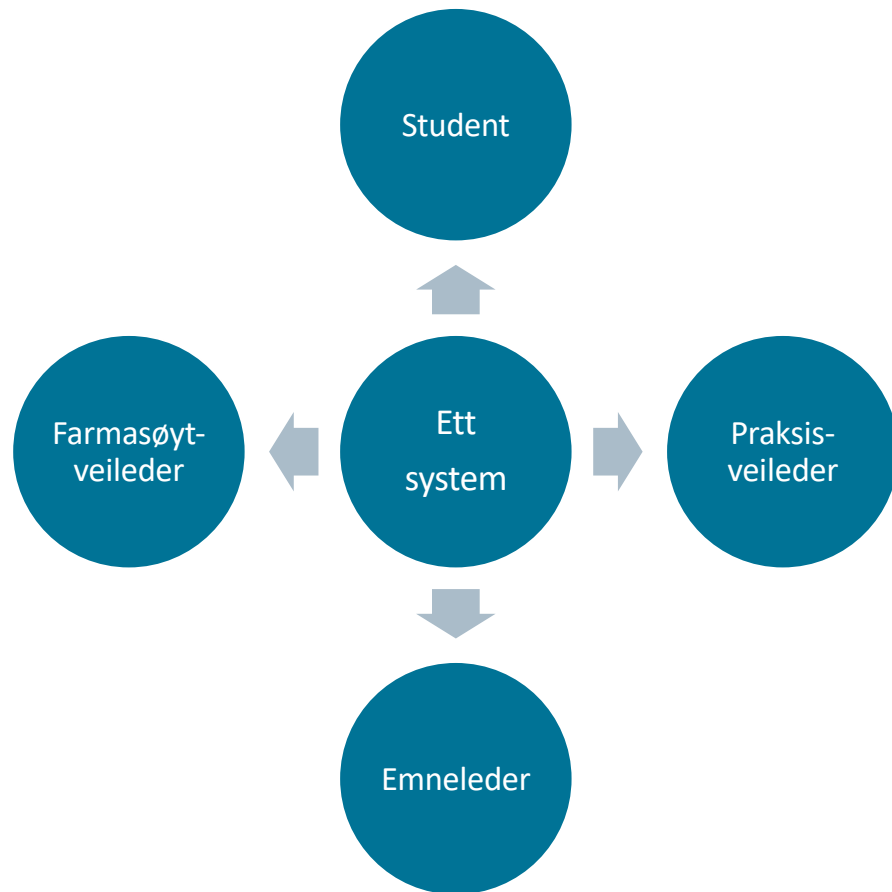
Hva ønsker jeg for videre? Hva ønsker vi?



Hva ønsker jeg for videre? Hva ønsker vi?

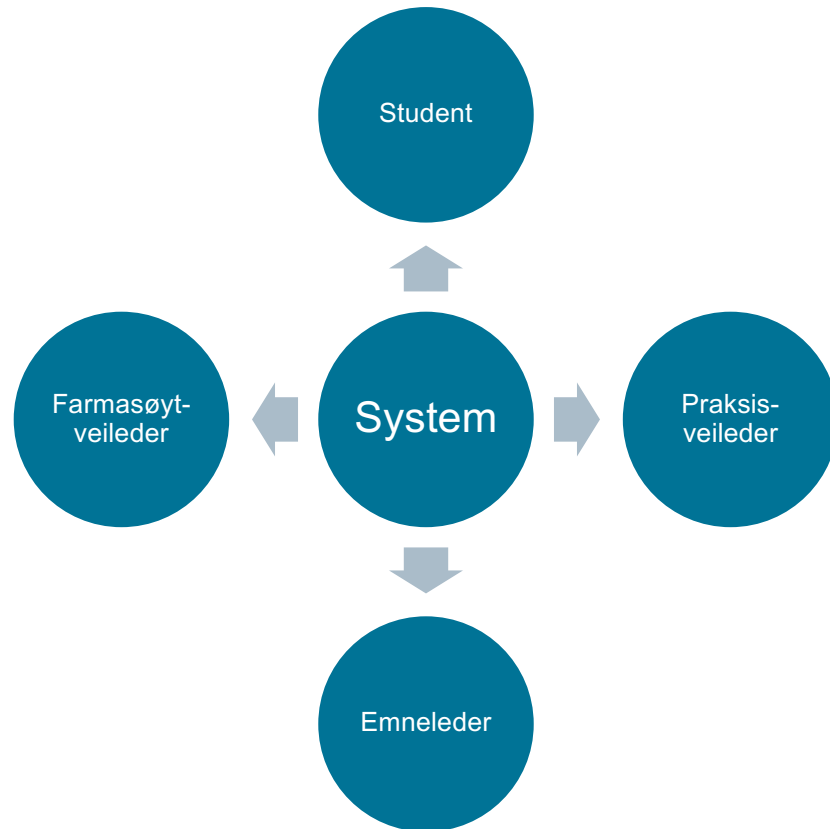


Vi ønsker ETT system som ivaretar alle våre behov. Gjerne hvor vi kan «plukke» enkeltkomponenter og skreddersy systemet til vår praksis.



- Elektronisk/digitalt
- Tilpasset både datamaskin/lpad/telefon
- Enkelt å bruke
- Alle må kunne koble seg på
- Ivareta personvern
- Stabilitet

Vi ønsker ETT system som ivaretar alle våre behov. Gjerne som vi kan «plukke» enkeltkomponenter fra som er tilpasset vårt behov.



- Elektronisk/digitalt
- Tilpasset både datamaskin/lpad/telefon
- Enkelt å bruke
- Alle må kunne koble seg på
- Ivareta personvern
- Stabilitet

Tusen takk for meg 😊
beate.garcia@uit.no

