



## ANTAD: Proyecciones 2017 para tiendas de autoservicio y departamentales



# Introducción

A continuación te presentamos un resumen del comunicado de prensa emitido por la **Asociación Nacional de Tiendas de Autoservicio y Departamentales (ANTAD)** sobre las proyecciones de ventas para las tiendas de autoservicio y departamentales para este año, así como nuestros propios comentarios al respecto.

## 1. ANTAD: Resultados de ventas, Diciembre 2016

La ANTAD estima un crecimiento del **6.5%** a tiendas totales y del **4.2%** a tiendas iguales para este 2017.

En 2016 el crecimiento nominal de las ventas en tiendas asociadas a la ANTAD fue de:

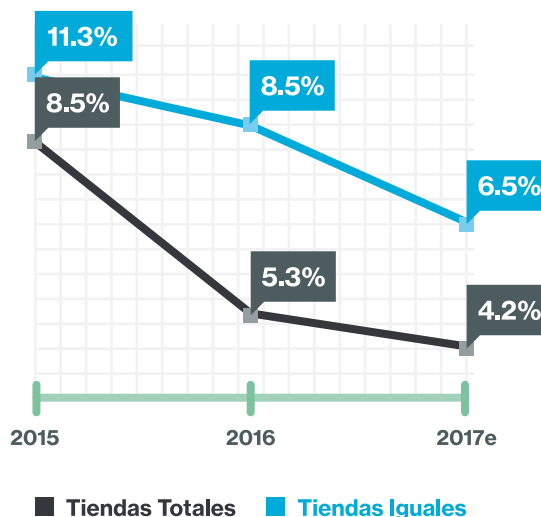
- Crecimiento a tiendas totales (TT) **8.5%**
- Crecimiento a tiendas iguales (TI) **5.3%**

La línea de mercancía con mejor desempeño fue **artículos deportivos**.

En contraste, el mismo mes del año anterior presentó un crecimiento en ventas a TT del **11.3%** y a TI del **8.1%**, siendo **electrónica** y **video** la línea de productos de mejor desempeño.

Es importante considerar que diciembre 2016 tuvo un **viernes** y un **sábado** más respecto a 2015.

Crecimiento nominal de ventas





## 2. Resultados acumulados

### Enero - Diciembre ANTAD 2016

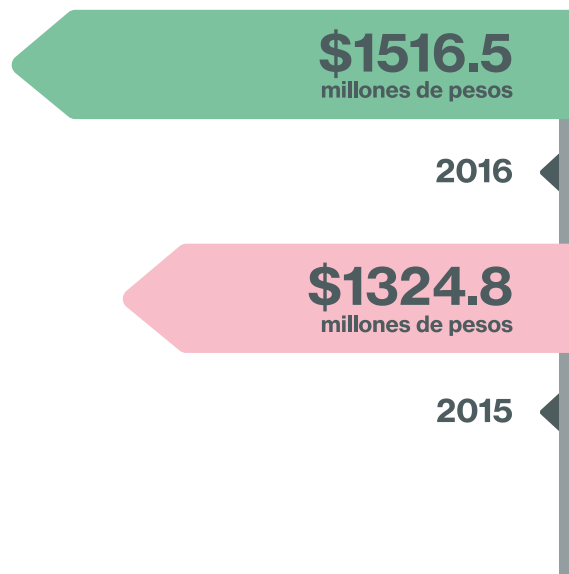
Crecimiento acumulado (TT) **9.7%**

Crecimiento acumulado (TI) **6.3%**

Las ventas totales generadas en 2016 acumularon **1,516.5 mil millones de pesos**.



En contraste, el 2015 presentó crecimientos acumulados del 10.3% (TT) y 6.7% (TI), generando \$1,324.8 mil millones de pesos para el sector.



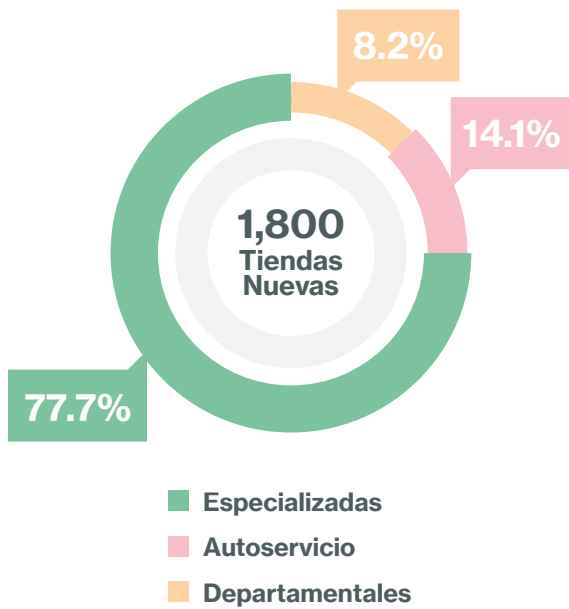
### 2.1 Factores que influyeron en el comportamiento de las ventas durante 2016

- Desarrollo del tipo de cambio peso-dólar.
- Mayor competencia entre las cadenas.
- Problemas de seguridad pública.
- Debilidad del mercado interno.
- Presiones inflacionarias.
- Inestabilidad económica internacional .
- Incremento del comercio informal .
- Alto endeudamiento de consumidores.



## 2.2 Crecimiento en Tiendas

Las cadenas asociadas a la ANTAD abrieron alrededor de 1,800 **nuevas** tiendas de las cuales 14.1% fueron tiendas de **autoservicio**, 8.2% tiendas **departamentales** y 77.7% tiendas **especializadas**.



### i

Este comportamiento representa una pequeña contracción respecto al 2016, en el que las nuevas aperturas representaron poco más de 1,860 puntos de venta, de las cuales 15.7% tiendas de autoservicio, 11% tiendas departamentales y 73.3% tiendas especializadas.

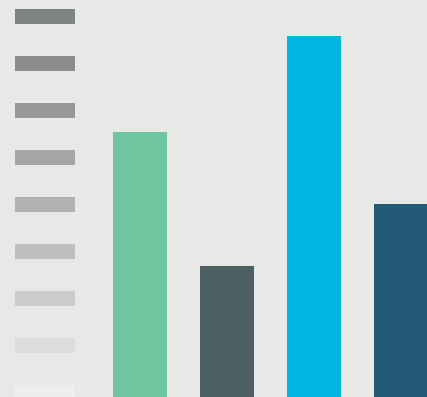
Es importante notar que todos estos canales disminuyeron en su participación de aperturas excepto las tiendas especializadas. Esto probablemente responde a cambios de hábitos de consumo: el shopper que dicta las tendencias de segmentación y estrategias de nicho es ahora mucho más selectivo.

## 2.3 Inversión 2016

Durante el año pasado se invirtieron alrededor de **\$3,000 millones de dólares**.

### i

En comparación con 2015, en el que se reportaron alrededor de \$3,600 millones de dólares en inversión, durante 2016 hubo una importante contracción del 20%.



## 2.4 Empleo 2016

La ANTAD genera más de **806 mil empleos** formales directos. Se considera que el sector también genera un múltiplo de 5 por cada empleo formal en actividades complementarias tales como promoción, seguridad, servicios, logística, entre otros, integrando un total de **4 millones 32 mil empleos**.



Al cierre del año pasado, las cadenas asociadas a la ANTAD reportaban **742 mil empleos formales directos**, lo que representa un **incremento del 8.6%**.

## 2. Sector Externo: Resultados 2016 y Estimaciones 2017

El **Fondo Monetario Internacional (FMI)** estima que el crecimiento de la economía mundial será de **3.4%** para 2017.

Los principales factores de **riesgo** son:

- **Desaceleración** de China.
- **Fortalecimiento del dólar** estadounidense.
- **Precios del petróleo** bajos .
- **Tensiones geopolíticas**.

La caída en los precios del petróleo y el alza en la tasa de interés en los Estados Unidos en 2016, pueden implicar un **riesgo en el crecimiento** de algunas economías que dependen de las exportaciones y verse afectadas por la volatilidad que pudiera darse en los mercados financieros.

El cambio de gobierno en los Estados Unidos **genera un escenario de incertidumbre** a nivel mundial y particularmente para México. Considerando esto, el FMI ha reducido su pronóstico de crecimiento para el país.



## 4. México, Panorama económico y proyecciones ANTAD 2017

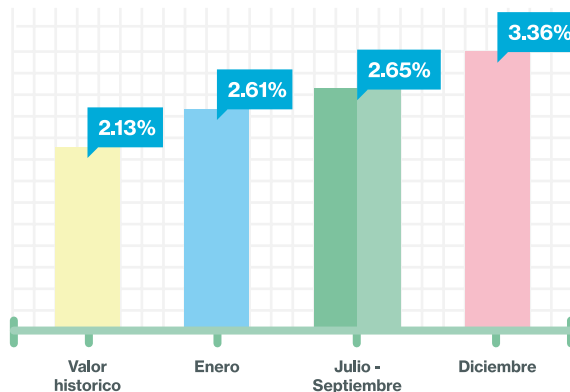
### 4.1 Panorama México

Para 2016, el consenso del mercado estima una tasa de crecimiento del PIB de alrededor de **2.1%**, que representa un **crecimiento menor** con relación al **2.6%** registrado en 2015. En 2017 se espera un menor crecimiento del PIB, que podría alcanzar una tasa de **1.4%**, de acuerdo al pronóstico de la ANTAD.

La inflación cerró en 2015 con un valor mínimo histórico de **2.13%**. A partir de enero de 2016 se observó un cambio significativo, ya que pasó a **2.61%** y se mantuvo en ese nivel prácticamente hasta julio, cuando se ubicó en **2.65%**. En diciembre de 2016, la inflación cerró en **3.36%**.

La tasa de desocupación promedio anual preliminar resultó de **3.9%**, menor a la observada en 2015, que fue de **4.4%**.

### Inflación 2016



El Banco de la Reserva Federal de los Estados Unidos inició su ciclo de alza de tasas de interés en diciembre de 2015 con un aumento de **25 puntos base**.

A lo largo del 2016, la Reserva Federal mantuvo su tasa sin cambios, hasta que en diciembre volvió a ajustarla en 25 puntos base. Para aminorar la volatilidad cambiaria, el Banco de México se vio obligado a intervenir aumentando su tasa de referencia por 50 puntos base **4 veces en el año** llevándola a **5.25%**. Se espera que los ajustes alcistas a las tasa de interés continúen en 2017.

En el 2016 el precio promedio del crudo mexicano de exportación fue de **34.34 dolares por barril (dbp)**, lo que resalta el valor de las

coberturas de **49.00 dpb**, que se contrataron para ese año. No se anticipa una mejoría significativa en los mercados internacionales de los principales crudos tales como el West Texas Intermediate (WTI) o Brent, por lo que las coberturas para 2017 se cerraron en **42.00 dpb**.

La recuperación del precio del petróleo es una variable fundamental para las finanzas públicas de México, así como para la balanza comercial, que ha experimentando un **déficit considerable desde 2015**, generando un problema de financiamiento para el déficit de la cuenta corriente de la balanza de pagos. En un escenario de incertidumbre es necesario que las autoridades financieras ejerzan un manejo prudente de las finanzas públicas.

### Entorno económico Estados Unidos VS México

INDICADOR	Fuente	2009	2010	2011	2012	2013	2014	2015	2016	2017e/
PIB 1/	INEGI/ANTAD-	4.7	5.1	4.0	4.0	1.4	2.3	2.6	2.0	1.9
Inflación	INEGI/ANTAD3	.6	4.4	3.8	3.6	4.0	4.1	2.1	3.4	4.2
PIB EUA 3/	FMI	-2.8	2.5	1.6	2.3	1.7	2.4	2.6	1.5	2.2
Inflación EUAB	LS/FMI	-0.3	1.6	3.1	2.1	1.5	1.6	0.1	1.2	2.3

### Entorno económico México

INDICADOR	Fuente <sup>2</sup>	009	2010	2011	2012	2013	2014	2015	2016	2017e/
Consumo Privado 2/	INEGI/BANXICO-	6.2	5.5	4.6	5.0	2.1	2.0	2.7	3.4	2.4
Tipo de Cambio	BANXICO1	3.6	12.6	12.5	13.1	12.9	13.4	16.0	18.7	21.2
Tasa de Desempleo	INEGI/BANXICO5	.3	5.3	5.2	4.9	4.9	4.8	4.4	3.9	3.8

1- PIB promedio variación anual. La cifra de 2016 corresponde a los primeros tres trimestres del año.  
 2- A partir de 2013 las cifras son revisadas. La cifra de 2016 corresponde al acumulado de enero a septiembre.  
 3- Promedio al tercer trimestre del año 2016.  
 4- La cifra de 2016 corresponde al acumulado de enero a octubre.  
 6- Estimaciones.

En noviembre 2016 las remesas repuntaron significativamente, presentando tan sólo en ese mes una tasa de variación anual de **24.7%** y una tasa acumulada en el año de **9.04%**. Se espera que el incremento de las remesas signifique una mayor adquisición de bienes y servicios en México.



## 4.2 Proyecciones ANTAD 2017

### 4.2.1 Crecimiento nominal en Ventas

Para el 2017 se estima un crecimiento nominal de:

- 6.5% Tiendas Totales
- 4.2% Tiendas Iguales

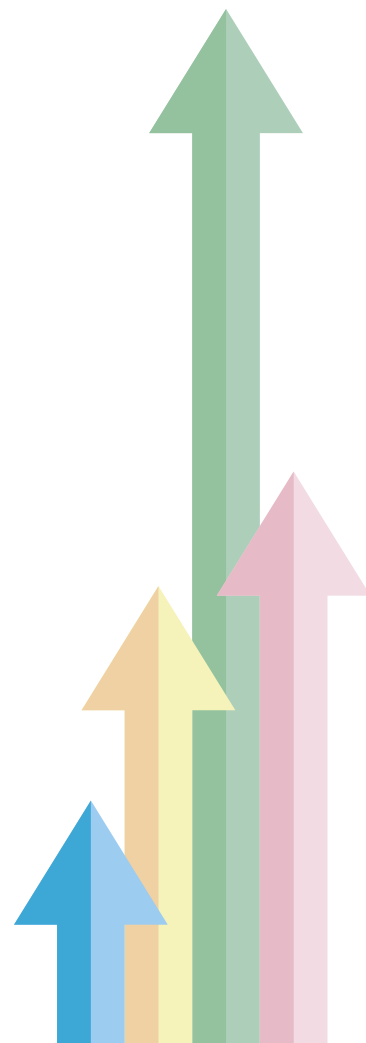
### 4.2.2 Inversión 2017

Los asociados de la ANTAD estiman una inversión de alrededor de 2,600 millones de dólares (52 mil millones de pesos) para el 2017, que beneficiará a los consumidores y a diversos sectores económicos.

**Es importante notar que este estimado es casi un 15% menor a la inversión reportada en el 2016.**

### 4.2.3 Factores que podrían afectar el crecimiento durante el 2017

- **Incertidumbre** en el tipo de cambio **peso-dólar**.
- **Incertidumbre** en el comportamiento de la **economía**.
- Alto nivel de **inseguridad** en algunas zonas del país.
- Mayor **competencia** entre cadenas.
- **Debilidad** del mercado interno.
- Comercio **informal**.
- **Recorte** al gasto público.



## 5. La Asociación

La ANTAD está formada por **106 cadenas comerciales**:

- 32 de **autoservicio**
- 16 **departamentales**
- 58 **especializadas**





## 6. Nuestras conclusiones

En un panorama económico adverso es muy **importante** que tu empresa logre llevar al consumidor una propuesta de valor atractiva que lo cautive y **gane su preferencia**.

El consumidor está cada vez mejor informado y, ante la crisis, busca dónde **gastar de mejor forma** su dinero.

Las nuevas tecnologías de información, así como el comercio electrónico, estarán cada vez más presentes.

Considera cómo puedes mejorar tu conocimiento con ellas, pues aun cuando presentan un reto adaptativo, te ofrecen una enorme oportunidad para **acercarte cada vez más a tus clientes y punto de venta**.

Consulta el documento completo de la ANTAD:

[bit.ly/ANTAD2016](http://bit.ly/ANTAD2016)







# ANTAD: Proyecciones 2017 para tiendas de autoservicio y departamentales

Actúlzate sobre las tendencias del mercado para tomar decisiones acertadas en tu negocio.

Contacto [sales@storecheck.com](mailto:sales@storecheck.com)

¡Haz conversación!  
Comparte el documento



Acerca del autor:

## Renata Valenzuela

### Especialista en Retail

Ingeniera industrial por el Tec de Monterrey con maestría en Negocios Internacionales por Aston University en el Reino Unido, con amplia experiencia en el mundo del retail.

Se desempeñó ocho años en Grupo Modelo manejando áreas de ventas y coordinación de la cadena de abasto para los principales supermercados en México.



Desde México  
01 800 010 2345

Desde LATAM  
+52 442 245 1637

Inteligencia **Confiable**