

未知の問題を解き明かす  
先端のセキュリティ・フォレンジック・ソリューション



---

*Know the Unknown<sup>®</sup>*

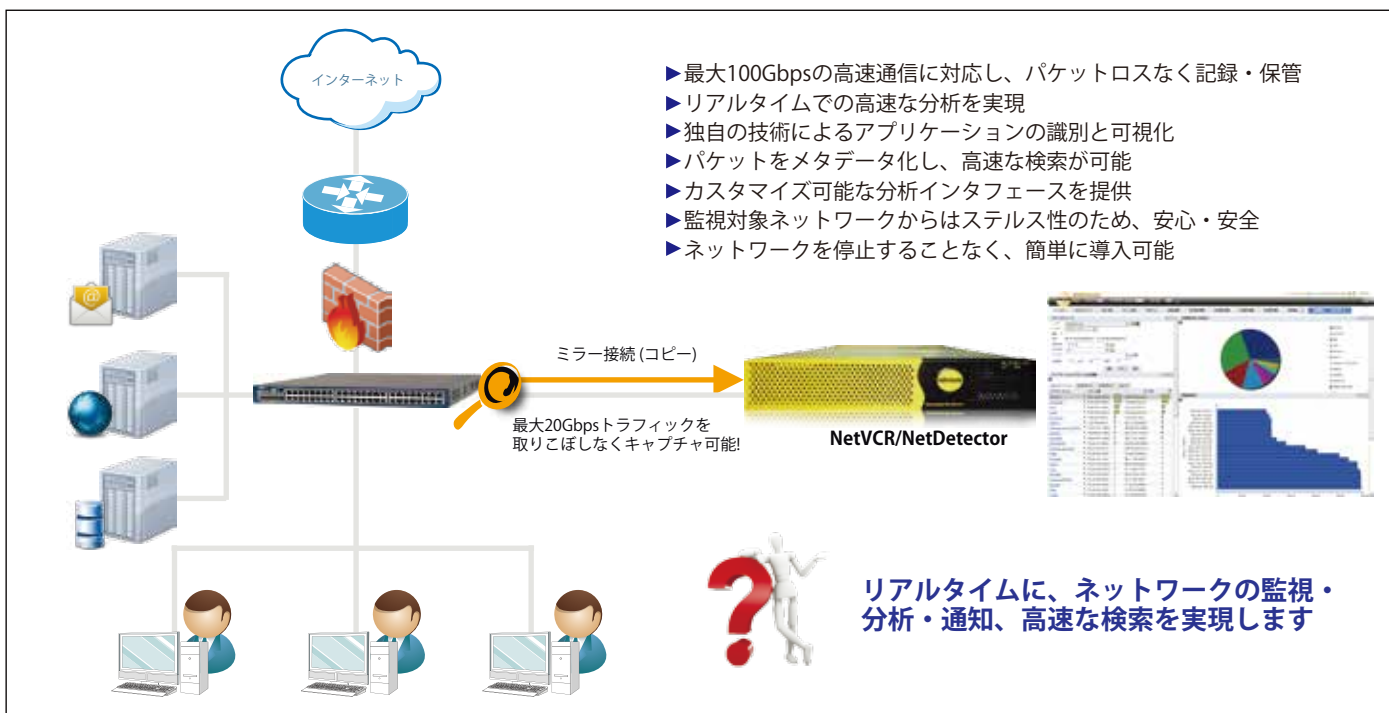
**NIKSUN**<sup>®</sup>

[www.niksun.com](http://www.niksun.com)



## NIKSUN ソリューション概要

NIKSUNは、専用に設計されたアプライアンスによるリアルタイム・ネットワーク監視ソリューションを提供します。セキュリティおよびパフォーマンスの課題を分析し、安全で安心なネットワーク環境を実現します。



## NetOmni ~総合監視・レポート・相関分析~



複数のNIKSUNアプライアンスの統合管理を行い、運用管理コストの削減を実現します。

- ▶ 分散配置された複数アプライアンスの解析画面を管理
- ▶ 複数セグメントのネットワークを統合し、可視化
- ▶ 複数セグメントのネットワークを統合的にトレンド分析やキャパシティ・プランニングが可能
- ▶ PROXY/NATを介した通信の相関分析を簡単に実現



NetOmniファミリ

- NetOmni Full-Suite: 統合監視・分析・レポート
- NetOmni Analytics: 統合監視・分析
- NetOmni Reporting: 統合レポート



# NetDetector ～攻撃分析と情報漏えいの対策～

現在および過去のネットワーク状況を可視化し、悪意のある通信、疑わしい通信をリアルタイムに検知します。検知したイベント情報から関連した通信を効率的に抽出し、攻撃された機器の特定、調査、情報漏えいの形跡や攻撃手法の解析を可能にします。

- ▶ Web、メール、FTP、Telnet等を再現し、証拠を確認・確保
- ▶ キーワード、メール、ファイル等での高速な検索が可能
- ▶ 未知の脆弱性等を利用し、侵入された場合も調査可能
- ▶ お客様の所有するSSLサーバの通信にも対応



## サイバー・キル・チェーンを監視・記録・通報



メール再現画面



Web再現画面



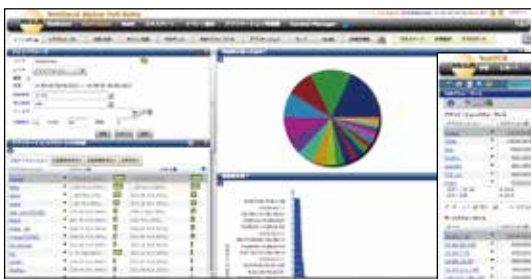
インシデント解析画面



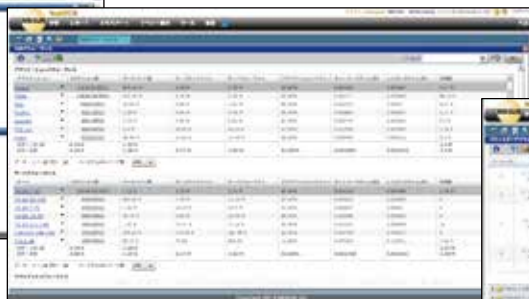
# NetVCR ～パフォーマンス監視～

ネットワークの利用状況を可視化し、特定ユーザやアプリケーションの帯域占有・傾向調査を実現します。ユーザが実際に体感する速度を数値化し、通信が遅い原因の切り分け調査を支援します。

- ▶ アプリケーションの利用状況を可視化し、特定通信間のトラフィックなど多数の分析画面を提供
- ▶ ミリ秒単位でアプリケーション、ノード、レイヤ別に分析
- ▶ アプリケーション、サーバ、クライアント毎にパフォーマンス情報を数値化
- ▶ パケット翻訳を行い、一連のフローをラダー形式で表示



メイン分析画面



パフォーマンス分析画面



バウンスダイアグラム画面



## オプション・モジュール一覧

- ◆FlowAggregator: リアルタイムにNetFlow、NetStream、jFlow、IPFIXの収集・分析
- ◆NetReporter: 定期レポート生成・配信
- ◆NetSLM: リアルタイムにネットワークのQoS/SLMを監視・アラート通知
- ◆NetXperts: 専門的な解析とトラブルシューティング用の分析テンプレートを提供



## ハードウェア・アプライアンス一覧



ミニ1U筐体



1U筐体



2U筐体



+



2Uヘッドユニット + DASストレージ

シリーズ	440HR/460HR	2760/2840	3450/3460	3840/3860	4850/4860
形状	1Uミニラックマウント	ミニ1U	1U	1U	2U
メモリ	8GB	16GB	32GB	48GB	128GB
ストレージ容量 (SATA HDD)	Intelli - 440HR: 4TB Intelli - 460HR: 6TB	2760: 6TB 2840: 1.9TB (SSD)	3450: 8TB 3460: 12TB	3840: 16TB 3860: 24TB	4850: 24TB/32TB 4860: 48TB
ストレージ種類	内蔵	内蔵	内蔵	内蔵	内蔵
ネットワーク・インタフェース	• 100/1000BaseT x 1	• 100/1000BaseT x 2	• 100/1000BaseT x 2 • 1000BaseSX/LX x 2	• 100/1000BaseT x 4 • 1000BaseSX/LX x 4	• 100/1000BaseT x 4 • 1000BaseSX/LX x 4 • 10GBaseSR/LR x 2

シリーズ	6150	7450/7460	8940/8960	8940X/8960X	9440/9460
形状	3U+	3U+	2U	2U + 2U+ / 4U+	2U + 4U+ / 6U+
メモリ	64GB (NDL: 128GB)	256GB	256GB	256GB	256GB
ストレージ容量 (SATA HDD)	16TB	7450: 56TB+ 7460: 84TB+	8940: 40TB 8960: 60TB	8940X: 80TB+ 8960X: 120TB+	9440: 120TB+ 9460: 180TB+
ストレージ種類	内蔵	内蔵	内蔵	内蔵 + 外部	内蔵 + 外部
追加ストレージ	-	160TB (4U)	-	40TBごとに追加可能	40TBごとに追加可能
ネットワーク・インタフェース	• 100/1000BaseT x 4 • 1000BaseSX/LX x 4 • 10GBaseSR/LR x 2/4	• 100/1000BaseT x 4 • 1000BaseSX/LX x 4 • 10GBaseSR/LR x 2/4	• 100/1000BaseT x 4 • 1000BaseSX/LX x 4 • 10GBaseSR/LR x 2/4	• 100/1000BaseT x 4 • 1000BaseSX/LX x 4 • 10GBaseSR/LR x 2/4	• 10GBaseSR/LR x 4
RAID構成	RAID 0	RAID 5 / RAID 6	RAID 5	RAID 5	RAID 5

**NVC** NETWORK VALUE COMPONENTS

株式会社ネットワークバリューコンポネンツ

〒144-0035 東京都大田区南蒲田2-16-2

電話: 03-5714-2050

<http://www.nvc.co.jp/>

※本カタログに記載されているシステム名、製品名、社名などは各社の商標および登録商標です。  
※仕様および型番号などは予告なく変更されることがあります。  
(niksun\_v5\_B6Z)