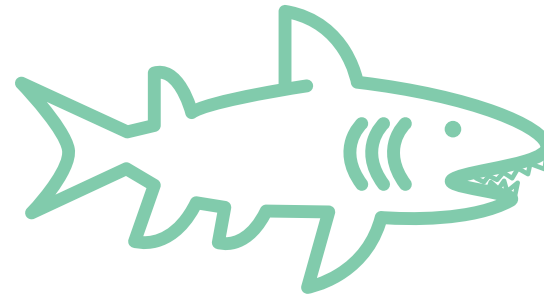




**Imagina't que estàs en un vaixell enfonsat envoltat de taurons. Com podràs sobreviure?**



### **ENUNCIAT**

Plantejament del repte, acompanyat per una il·lustració, que sovint és necessària per a resoldre'l.

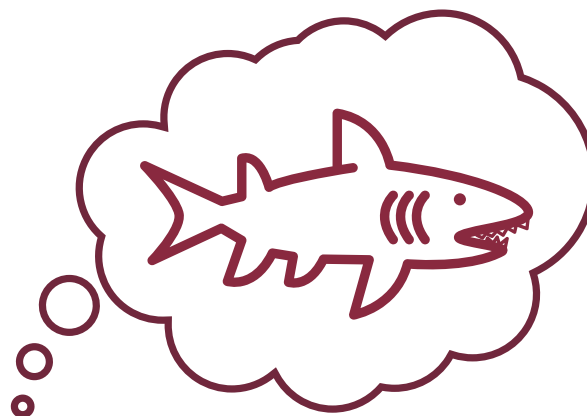


## **PISTA**

Petita ajuda que permet focalitzar l'atenció en allò que és important, per a resoldre el repte.



**Ara imagina't que estàs en una illa paradisiàca prenent el sol a la platja.**



**Podràs sobreviure deixant d'imaginar-ho.**

## **SOLUCIÓ**

És la resposta satisfactòria al problema plantejat.



## OBSERVACIÓ

**Fixar-se bé en les particularitats de l'enunciat que es planteja, és essencial per aconseguir trobar la solució.**

### APRENTATGE

Exposició dels coneixements que hem adquirit en resoldre aquest repte.