

# Ospedale “Sacra Famiglia”, Fatebenefratelli, Erba (Co)

## Unità Operativa di Ostetricia e Ginecologia

### Rapporto 2015

- **Personale medico:**

- Direttore: Alberto Zanini
- Dirigenti medici: Camilla Andreotti, Enzo Merlo, Luigia Negri, Giuseppe Pennati, Giorgio Pirola, Cristina Spreafico, Francesca Zanetto
- Attività qualificanti: modulo per l'oncologia chirurgica: Enzo Rezzonico
- Consulente: Franco Armitano

- **Personale infermieristico:**

- Ostetrica coordinatrice: Marinella Miglietta
- Ostetriche: Lucia Agliati, Cocchiararo Elisa, Daniela Asnaghi,, Maria Carla Bosisio, Giuliana Caspani, Silvia Ghezzi, Chamchinh Hodac, Amavi Komla-Ebri, Novella Porta, Rosa Maria Segalini, Simonetta Sirtori, Alessandra Tolomeo
- Personale di supporto: Graziella Ardiri, Silvana Campolongo, Fiorenza Citterio, Romina Di Benedetto, Candida Gambone, Elena Iamandei, Sara Invernizzi, Antonietta Mancuso, Donata Maspes, Carmela Musone, Antonella Patricelli, Giuseppa Restuccia



**Ospedale "Sacra Famiglia", Fatebenefratelli, Erba (Co)**  
**Unità Operativa di Ostetricia e Ginecologia**

	<b>2003</b>	<b>2004</b>	<b>2005</b>	<b>2006</b>	<b>2007</b>	<b>2008</b>	<b>2009</b>	<b>2010</b>
N° parti	1031	1004	1084	1029	1046	1101	1076	983
N° neonati	1037	1011	1097	1044	1057	1101	1083	989
VO (%)	5.1	3.5	4.0	4.2	2.5	3.0	4.7	4.0
TC (%)	11.5	10.0	9.3	10.8	10.2	11.2	12.2	10.0
STEM	/	4 (0.3%)	10 (0.9%)	13 (1.2%)	6 (0.5%)	9 (0.8%)	8 (0.7%)	10 (1.0%)



**Ospedale "Sacra Famiglia", Fatebenefratelli, Erba (Co)  
Unità Operativa di Ostetricia e Ginecologia**

	<b>2011</b>	<b>2012</b>	<b>2013</b>	<b>2014</b>	<b>2015</b>	<b>2016</b>	<b>2017</b>	<b>2018</b>
N° parti	931	926	779	697	811			
N° neonati	935	932	789	689	812			
VO (%)	6.7	6.9	7.8	8.3	7.5			
TC (%)	14.0	12.0	13.9	16.0	14.4			
STEM	10 (1.0%)	9 (0.9%)	3 (0.3%)	6 (0.8%)	4 (0.4%)			



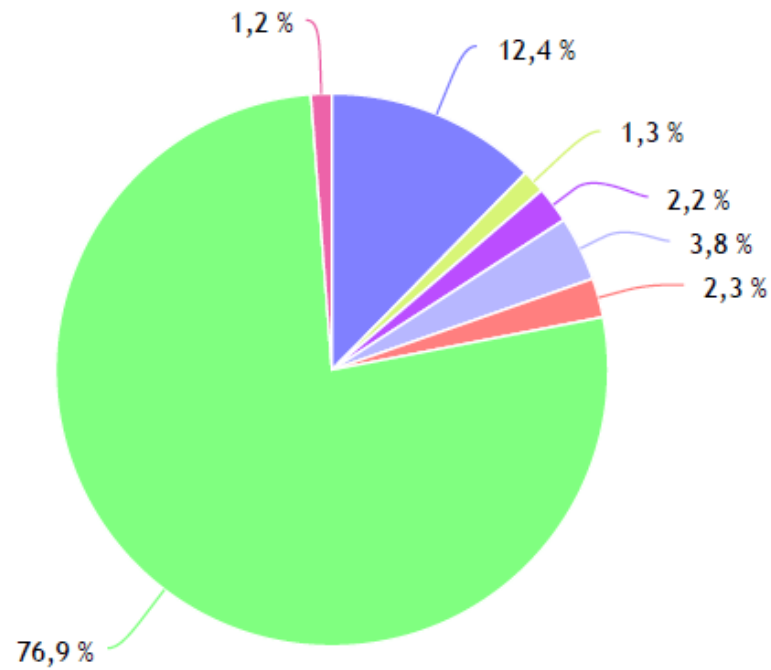
5/3/2016

SAS Information Delivery Portal

## Provenienza Madre



Periodo: 01/01/2015 - 31/12/2015 - Ente: 029 - Cl. Robson: Tutte



Africa    America Latina    Asia    EUROPA - EXTRA UE  
EUROPA - UE    ITALIA    Medio Oriente

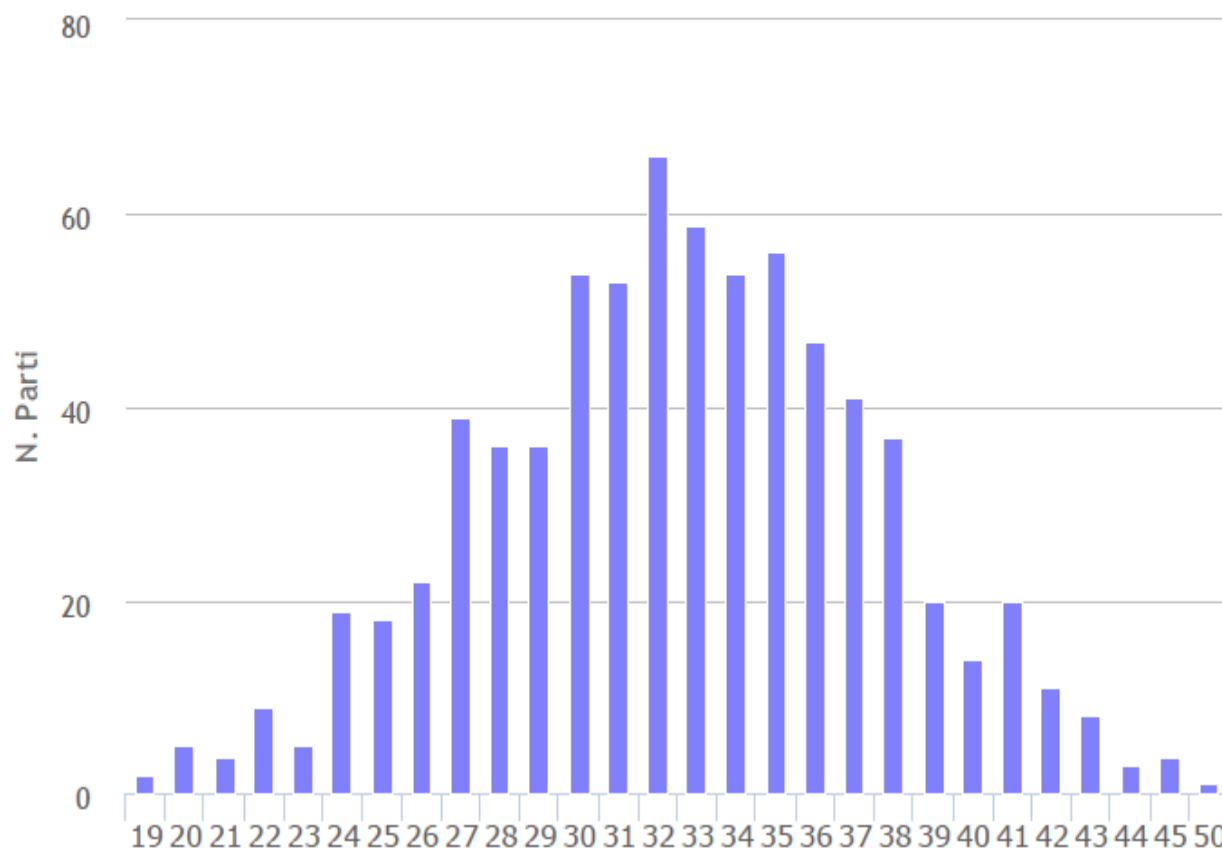


SAS Information Delivery Portal

## Età madre



Periodo: 01/01/2015 - 31/12/2015 - Ente: 029 - Cl. Robson: Tutte - Media Regionale:  
32,65



# Classificazione dei tagli cesarei sec. Robson

PARTI: 811 TAGLI CESAREI: 117 (14,4%) 2015 <b>GRUPPI DI ROBSON</b>	Numero di TC sul totale dei parti, in ciascun gruppo	Dimensione relativa di ciascun gruppo (%)	Tasso di TC in ciascun gruppo (%)	Contributo dato da ciascun gruppo al tasso totale di TC (%)
1) nullipare, singolo, cefalico, ε 37 sg, travaglio spontaneo	16/261	32,1	6,1	1,9
2a) nullipare, singolo, cefalico, ε 37 sg, travaglio indotto	8/67	8,2	11,9	0,9
2b) nullipare, singolo, cefalico, ε 37 sg, con TC elettivo	7/7	0,8	100	0,8
3) pluripare (escluso pre-TC), singolo, cefalico, ε 37 sg, travaglio spontaneo	3/286	35,2	1,0	0,3
4a) pluripare (escluso pre-TC), singolo, cefalico, ε 37 sg, travaglio indotto	0/53	6,5	0	0
4b) pluripare (escluso pre-TC), singolo, cefalico, ε 37 sg, con TC elettivo	5/5	0,6	100	0,6
5) pregresso TC, singolo, cefalico, ε 37 sg	45/68	8,3	66,1	5,5
6) nullipare con presentazione podalica	17/17	2,0	100	2,0
7) pluripare (incluso pre-TC), con presentazione podalica	5/5	0,6	100	0,6
8) gravidanze multiple (incluso pre-TC)	4/6	0,7	66,6	0,4
9) situazioni non longitudinali (incluso pre-TC)				
10) singolo, cefalico, < 37 sg (incluso pre-TC)	7/36	4,4	19,4	0,8



# Perineo

(esclusi TC)

	N°	%
Episiotomia %	226	32,5
Perineo integro %	155	22,3
Lacerazione di I grado %	122	17,6
Lacerazione di II grado %	187	27,0
Lacerazione di III/IV grado %	4	0,6
Totale	694	100



## Perdita ematica

	<b>PV</b>	<b>TC</b>	<b>Totale</b>
	<b>N° (%)</b>	<b>N° (%)</b>	<b>N° (%)</b>
500/1000 %	86/694 (12.3)	41/117 (35.0)	127/811 (15.6)
> 1000 %	4/694 (0.5)	3/117 (2.5)	7/811 (0.8)
<b>Totale</b> %	<b>90/694</b> <b>(12.9)</b>	<b>44/117</b> <b>(37.6)</b>	<b>134/811</b> <b>(16.5)</b>





# Neonati

(nati vivi)

	Numero	Percentuale
Apgar < 7 a 5'	0	/
Apgar < 5 a 5'	1	0.1%
PPV in isola neonatale	9	1.1%
Intubazione tracheale *	2	0.2%
Fototerapia	70	8.6%

\* Per aspirazione in neonati non vigorosi con L.A. tinto di meconio



# Analgesia epidurale

(esclusi i TC elettivi: 88)

	N°	%
Nullipare	60/339	17.6
Nullipare indotte	40/67	59.7
Pluripare	11/359	3.0
Pluripare indotte	0	
Pre - TC nullipare	7/19	36.8
Pre -TC indotte	1	
Totale	119/723	16.4



## Attività sala operatoria ginecologia

	N°	%
Laparoscopie	47	17.3
Laparotomie	47	17.3
Interventi vaginali	43	15.9
Isteroscopie operative	86	31.8
T.O.T. (TRANS-OBTURATORIAL TAPE)	28	10.3
Interventi minori	20	7.4
Totale	271	100