



**Miteinander
schafft Zukunft.**

PROALPHA

Neue Automotive-Funktionalitäten von der Stange
Wolfram Miklós, Ralf Marchlewitz, proALPHA

Urheberrechtshinweis / Legal Disclaimer

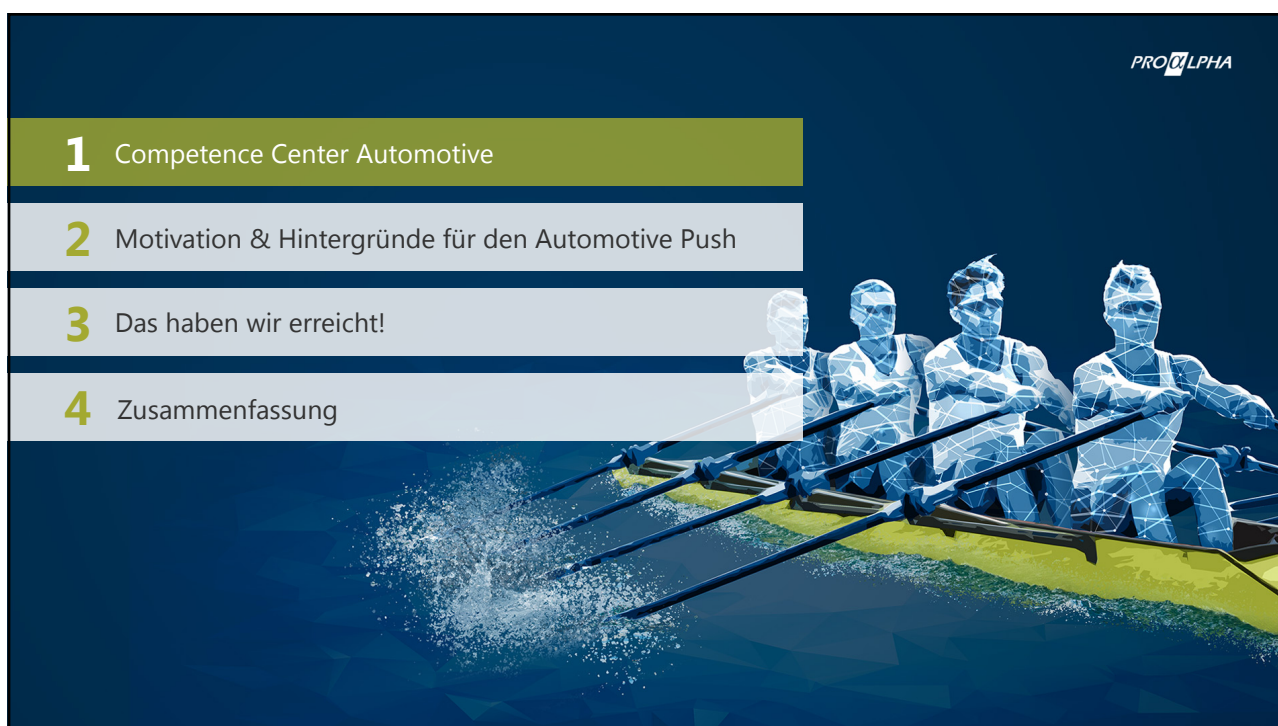
PROALPHA

Die Informationen in dieser Präsentation sind vertraulich und urheberrechtlich geschützt. Weitergabe und Vervielfältigung dieser Publikation oder von Teilen daraus sind, zu welchem Zweck und in welcher Form auch immer, ohne die ausdrückliche schriftliche Genehmigung von proALPHA (der proALPHA Business Solutions GmbH oder der proALPHA Consulting GmbH) nicht gestattet.

Die Informationen in diesem Dokument stellen keinerlei Zusage, Versprechen oder rechtliche Verpflichtung von proALPHA in Bezug auf die darin beschriebenen Sachverhalte und jetzige oder zukünftige Eigenschaften der Software proALPHA dar.

Dieses Dokument wird ohne jegliche Gewähr für Vollständigkeit und Richtigkeit, weder ausdrücklich noch stillschweigend, bereitgestellt. proALPHA übernimmt keine Verantwortung für Fehler oder Unvollständigkeiten in diesem Dokument. Dieses Dokument und seine Inhalte stellen keine ausreichende Grundlage für den Kauf von proALPHA Software und solcher, die von proALPHA vertrieben wird, dar. Dies gilt in gleicher Weise für Dienstleistungen und Services von proALPHA.

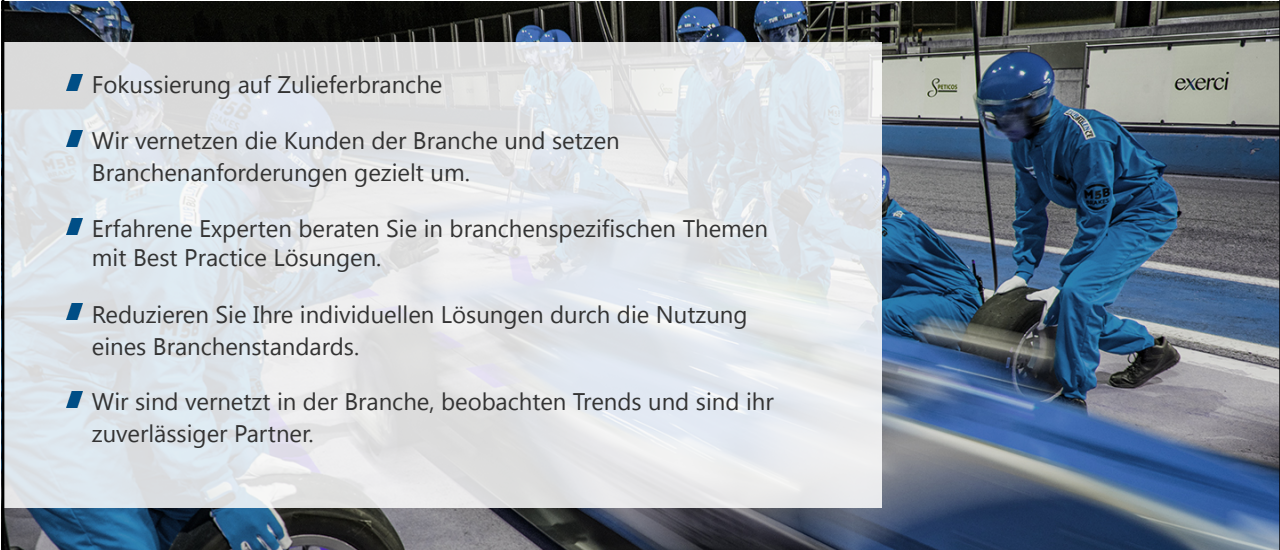
© 2019 proALPHA Business Solutions GmbH / proALPHA Consulting GmbH. All rights reserved.



Competence Center Automotive



- Fokussierung auf Zulieferbranche
- Wir vernetzen die Kunden der Branche und setzen Branchenanforderungen gezielt um.
- Erfahrene Experten beraten Sie in branchenspezifischen Themen mit Best Practice Lösungen.
- Reduzieren Sie Ihre individuellen Lösungen durch die Nutzung eines Branchenstandards.
- Wir sind vernetzt in der Branche, beobachten Trends und sind ihr zuverlässiger Partner.



Das Team



Ralf Marchlewitz, Manager Automotive
 Mohamed Ouadi, IT Consultant
 Dieter Frieze, Consultant
 David Kubietz, Consultant
 Christian Kalinke, Consultant



Florian Buurman, Consultant



Wolfram Miklós, Teamleiter CCA
 Per Warter, IT-Consultant
 André Janz, IT-Consultant



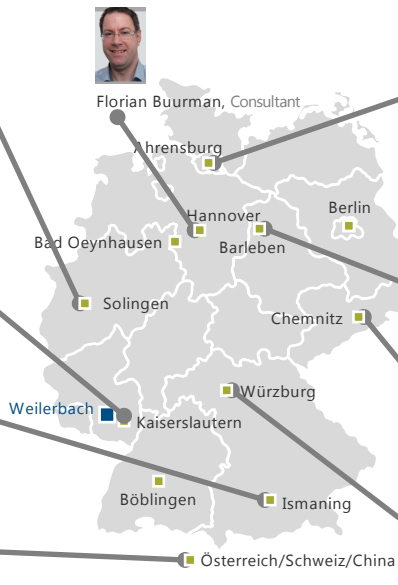
Marcel Gehrig, Consultant



Fabian Stolka, Consultant
 Johannes Schneider, Consultant



Danijel Ordagić, Consultant (A)
 Thomas Jetter, Consultant/Presales (CH)
 Tony Dorsch, Consultant (CN)



Marcel Grüneberg, Teamleiter Consulting



Gerd Seifert, Consultant
 Michael Heidel, Consultant



Hilmar Schimmer, Presales
 Nadine Kolb, Consultant
 Dominik Bundschuh, Consultant

PROALPHA

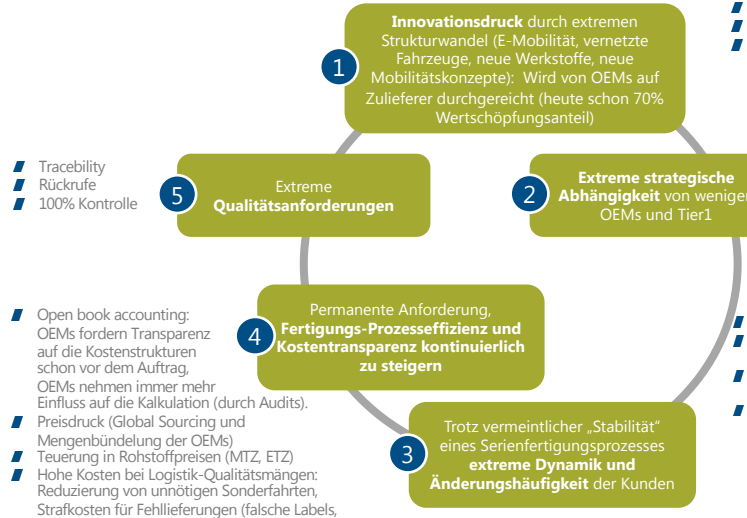
- 1 Competence Center Automotive
- 2 Motivation & Hintergründe für den Automotive Push
- 3 Das haben wir erreicht!
- 4 Zusammenfassung



- /// Zusammenfassung
- /// Zusammenfassung

Kernherausforderungen im Automotive Supply

PROALPHA



- /// Traceability
- /// Rückrufe
- /// 100% Kontrolle
- /// Produkt-Portfoliomanagement
- /// Neue Skills (SW Entwicklung, Elektronik)
- /// Neue Fertigungsverfahren
- /// OEM-gesteuerte Standorte und Internationalität
- /// China, Indien, Mexico, USA (lokale Wertschöpfung)
- /// Strategische Planung (Verträge bis zu 7 Jahren, langfristige Produktions- und Logistikplanung)
- /// große Anlaufinvestitionen, großer Liquiditätsbedarf für Vorlaufinvestitionen (Werkzeuge, Maschinen, Hallen)
- /// Entwicklungspartnerschaften, komplexes Projektmanagement
- /// Produktkalkulation über den Lebenszyklus
- /// Hohes Umsatzausfallrisiko bei Herabstufung des Lieferantenstatus beim OEM
- /// Automatisierte Überwachungen der Mengen- und Terminänderungen
- /// Katastrophale Abrufsituation der OEM und folgenden Zwischenstufen: Ständige Abrufänderungen, kurzfristige Änderung der Produktion
- /// Risiko punktuell extremer Lieferfähigkeit bei gleichzeitigem Spitzenabrufen von Kunden
- /// Extreme vernetzte Logistik mit Tier 1 /OEM
 - Wenig Spielraum und hohe Änderungsgeschwindigkeit der EDI-Empfehlungen
 - Hohe Lieferfähigkeit zur Vermeidung von Bandstillstand
 - Hohe Lagerbestände vs. stabile Prozesse vs. Abrufmengen
 - Versandplanung (kurze Lieferzeiten)
 - extrem kurze Reaktionsvorlaufzeiten (Eingriffe in die frozen Zone: Stunden statt Tage)
 - Ladungsträger (als Engpass, Eigentum, Bestandsverwaltung)
 - LAB/FAB/JIT
- /// schlechte Steuerbarkeit der externen Dienstleister (EDL): „Lieferung im Namen von“, verlängerte Werkbank, ...
- /// Open book accounting: OEMs fordern Transparenz auf die Kostenstrukturen schon vor dem Auftrag, OEMs nehmen immer mehr Einfluss auf die Kalkulation (durch Audits).
- /// Preisdruck (Global Sourcing und Mengenbündelung der OEMs)
- /// Teuerung in Rohstoffpreisen (MTZ, ETZ)
- /// Hohe Kosten bei Logistik-Qualitätsmängeln: Reduzierung von unnötigen Sonderfahrten, Strafkosten für Fehllieferungen (falsche Labels, Mengendifferenzen,...)

8

Automotive Push – in einer Branche „voll durchstarten“

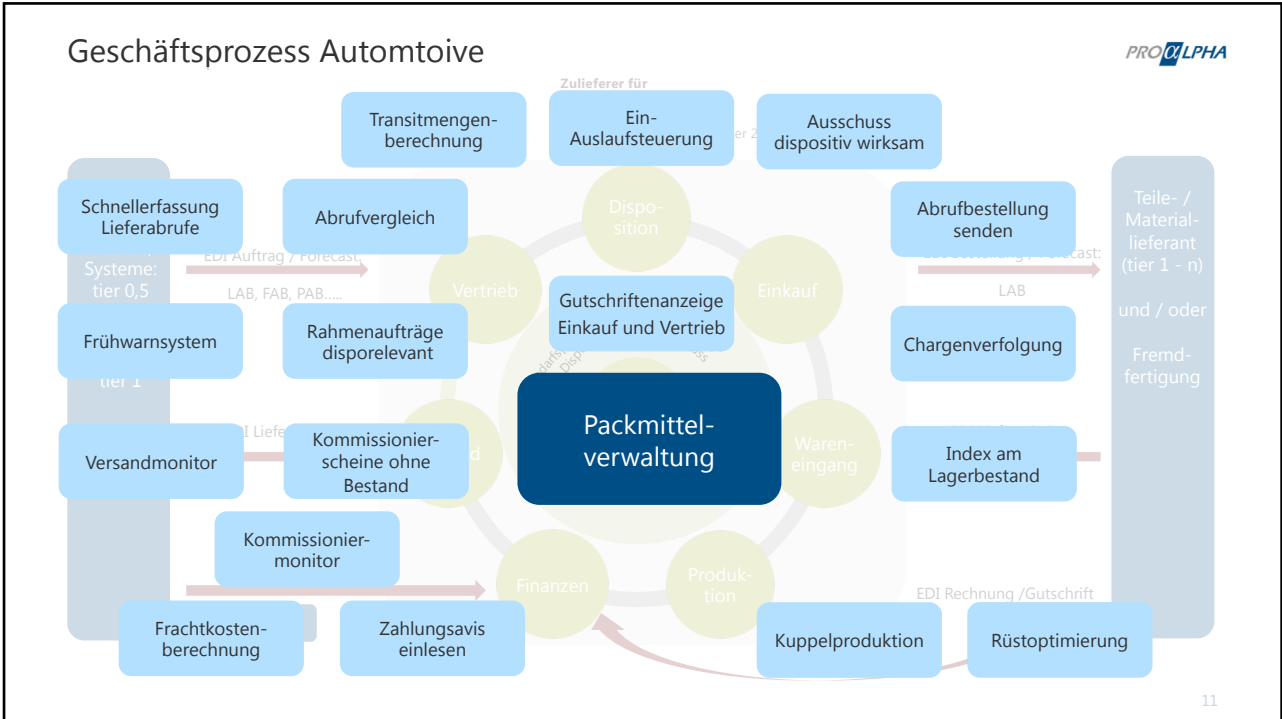
PROALPHA



- **Zusatzinvestition** über die unseren Kunden zugesicherte proALPHA Standard-Roadmap hinaus
- **Tiefgreifender funktionaler Ausbau** über Erweiterungen und Abrundungen hinaus
- **Gemeinsame agile Entwicklung** mit Standardentwicklung & Industry-Entwicklung
- **Bereitstellung wesentlicher neuer Funktionen über die Fokus-Branchen hinaus**

PROALPHA

- 1 Competence Center Automotive
- 2 Motivation & Hintergründe für den Automotive Push
- 3 **Das haben wir erreicht!**
- 4 Zusammenfassung



Packmittel in Produktion und Lager - umgesetzte Anforderungen

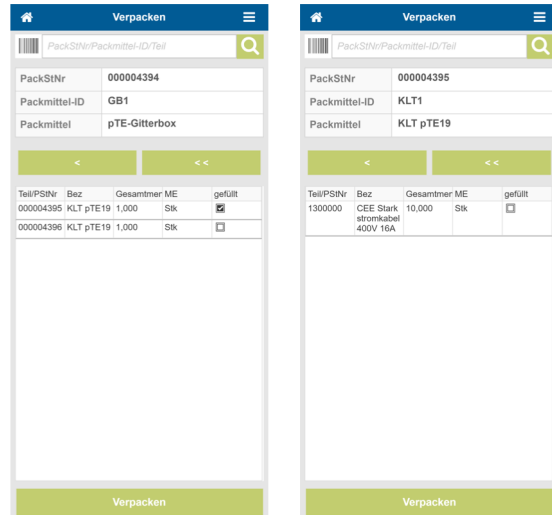
- Buchungskern für die Buchung mit Packmittelstrukturen erweitert
- Lagerverwaltung
- Chaot. Lagerplatzverwaltung
- Reservierungskern
- Neue Buchungsprogramme mit TreeView geschaffen
- Einpacken
- Auspacken
- Umpacken
- ungeplante Buchungsprogramme umgestellt

PROALPHA

12

Packmittel in Produktion und Lager - umgesetzte Anforderungen

- Einbindung der Packmittel im Lager-Funktionen an die weiteren Belege
- Entnahme Produktionsauftrag
- Fertigmeldung Produktionsauftrag
- Kommissionierung
- Wareneingang
- weitere Bedarfsbelegarten
- Vorstehende Geschäftsprozesse mit Packmitteln im Lager sind auch mobil abbildbar




13

Packmittel in Produktion und Lager - umgesetzte Anforderungen


Packmitteldisposition

- Darstellung von Bedarfen (Auftrag, Abrufauftrag) und Deckungen (Bestellung, Abrufbestellung) im Packmitteldispositionskonto.
- Produktionsaufträge erzeugen weder Bedarfe noch Deckungen
- Dispositionsrechnung mit verschiedenen Dispositionsverfahren (ohne Disposition und Bedarfsgesteuert)
- Bestellverfahren (konstante Menge, variable Menge)
- Dispovorschläge Neubeschaffung und Anforderung


14



- 1 Competence Center Automotive
- 2 Motivation & Hintergründe für den Automotive Push
- 3 Das haben wir erreicht!
- 4 Zusammenfassung



Automotive Push im Überblick



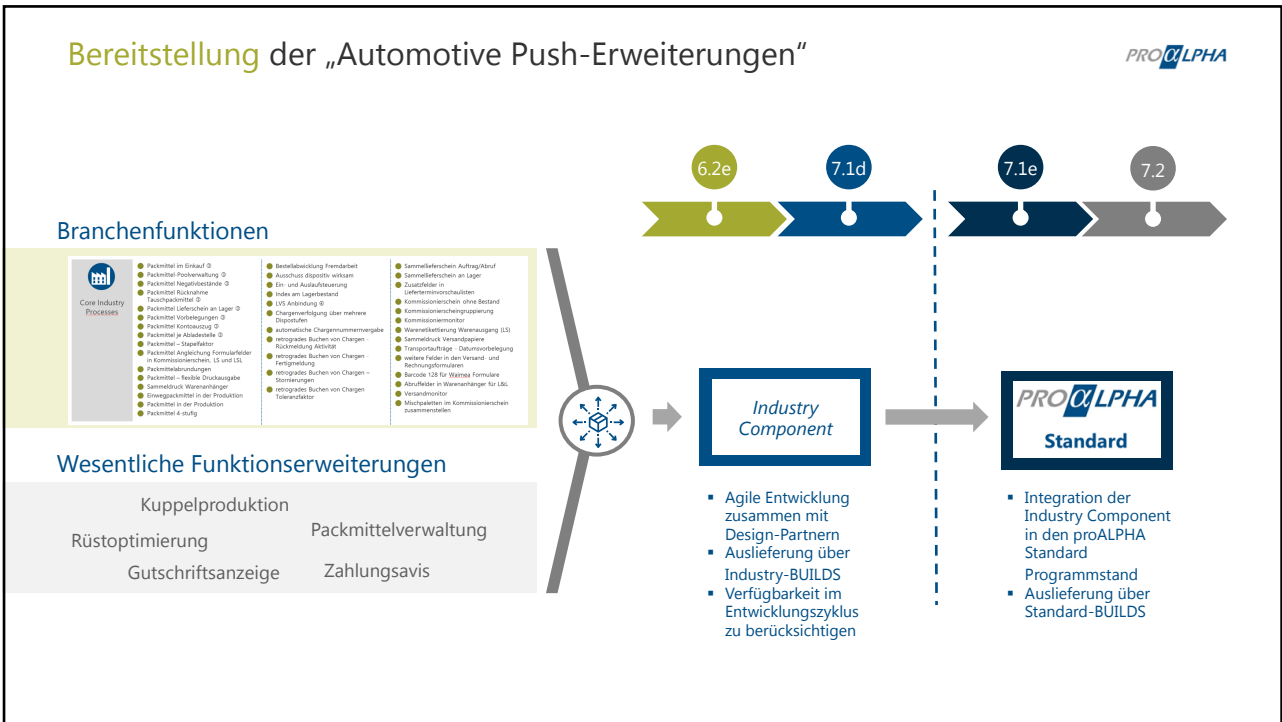
- > 2 Jahre Laufzeit
- > 2000 Tage Entwicklungsleistung
- > 100 Neue Branchenfunktionen
- 6 Neue Module

Branchenfunktionen

<p>Core Industry Processes</p> <ul style="list-style-type: none"> ● Packmittel im Einkauf ID ● Packmittel Forderverwaltung ID ● Packmittel Negativbestände ID ● Packmittel Rücknahme ● Packmittel ID ● Packmittel Lieferscheine an Lager ID ● Packmittel Vorbestellungen ID ● Packmittel Kontostaubung ID ● Packmittel je Materialcode ID ● Packmittel - Stapelfaktor ● Packmittel Anrechnung Formulierer in Kommissionen, US und LG ● Packmittel - Rechte Druckausgabe ● Sammeldruck Warenanhänger ● Energiekosten in der Produktion ● Packmittel in der Produktion ● Packmittel 4-stufig 	<ul style="list-style-type: none"> ● Bestellabteilung Fremdarbeit ● Ausschuss Dispositiv wikam ● Ein- und Auslieferung ● Index am Lagerstand ● LVS Anbindung ID ● Chargenerfolg über mehrere Dispositiv ● Automatische Chargenummerierung ● Integriertes Buchen von Chargen - Rückmeldung Mittelteil ● Integriertes Buchen von Chargen - Fertigung ● Integriertes Buchen von Chargen - Sortierlager ● Integriertes Buchen von Chargen - Totendektor 	<ul style="list-style-type: none"> ● Sammelerscheine Auftrag/Abuf ● Sammelerscheine an Lager ● Zusatzfelder in Lieferterminalscheinen ● Kommissionenschein ohne Bestand ● Kommissionenscheingruppierung ● Kommissionsformular ● Sammeldruck Versandpapiere ● Warenentwertung - Datenversteigerung ● weitere Felder in den Versand- und Rechnungsumfragen ● Barcode 128 für Wertes Formulare ● Aburfolger in Warenanhänger für L&L ● Versandmotor ● Mischpartien im Kommissionenschein zusammenstellen
---------------------------------------------------------------------------------------------------------------------------------------------------------------------------------------------------------------------------------------------------------------------------------------------------------------------------------------------------------------------------------------------------------------------------------------------------------------------------------------------------------------------------------------------------------------------------------------------------------------------------------------------------------------------------------------------------------------------------------------------------------	--------------------------------------------------------------------------------------------------------------------------------------------------------------------------------------------------------------------------------------------------------------------------------------------------------------------------------------------------------------------------------------------------------------------------------------------------------------------------------------------------------------------------------------------------------------	--------------------------------------------------------------------------------------------------------------------------------------------------------------------------------------------------------------------------------------------------------------------------------------------------------------------------------------------------------------------------------------------------------------------------------------------------------------------------------------------------------------------------------------------------------------------------------------------------------------------------------------

Wesentliche Funktionserweiterungen

Rüsto Optimierung	Kuppelproduktion	Packmittelverwaltung
Gutschriftsanzeige		Zahlungsavis



proALPHA ist „Automotive ready“

- ✓ Branchenexperten im Competence Center Automotive
- ✓ Durchgängige funktionale Unterstützung der wesentlichen Branchenanforderungen im proALPHA Standard
- ✓ Best Practice Prozesse für schnellere Projektdurchführung
- ✓ Etablierter ERP-Anbieter in der Zulieferindustrie

