

# ¿Qué es un dispositivo conectado?

" Es un dispositivo capaz de enviar información a otro dispositivo sin intervención humana "



## El mercado mundial del Internet de las Cosas en 2020 <sup>(1)</sup>



El mercado mundial de las soluciones IoT alcanzará un valor cercano a los 7 100 millones de dólares



## ¿Cómo se conectan estos dispositivos?



Larga distancia

Televisión, línea telefónica, radio, comunicaciones con barcos o aviones, Internet



Satélite



RFID

Etiquetado de productos en los puntos de pago, seguimiento del transporte de paquetes, chip subcutáneo para animales, tarjetas de transporte, tarjetas de pago...

Alarmas profesionales, dispositivos de teleasistencia, paneles fotovoltaicos, terminales de carga eléctrica, geolocalización de personas o de vehículos



SIM



Bluetooth

Smartphone, impresora, escáner, teclado o ratón de ordenador, cámara, reloj conectado, termostato, cigarrillo electrónico, tensiómetro, monitor de bebé...

Contadores inteligentes, recarga de vehículos eléctricos, telemedicina, gestión del tráfico, transmisor...



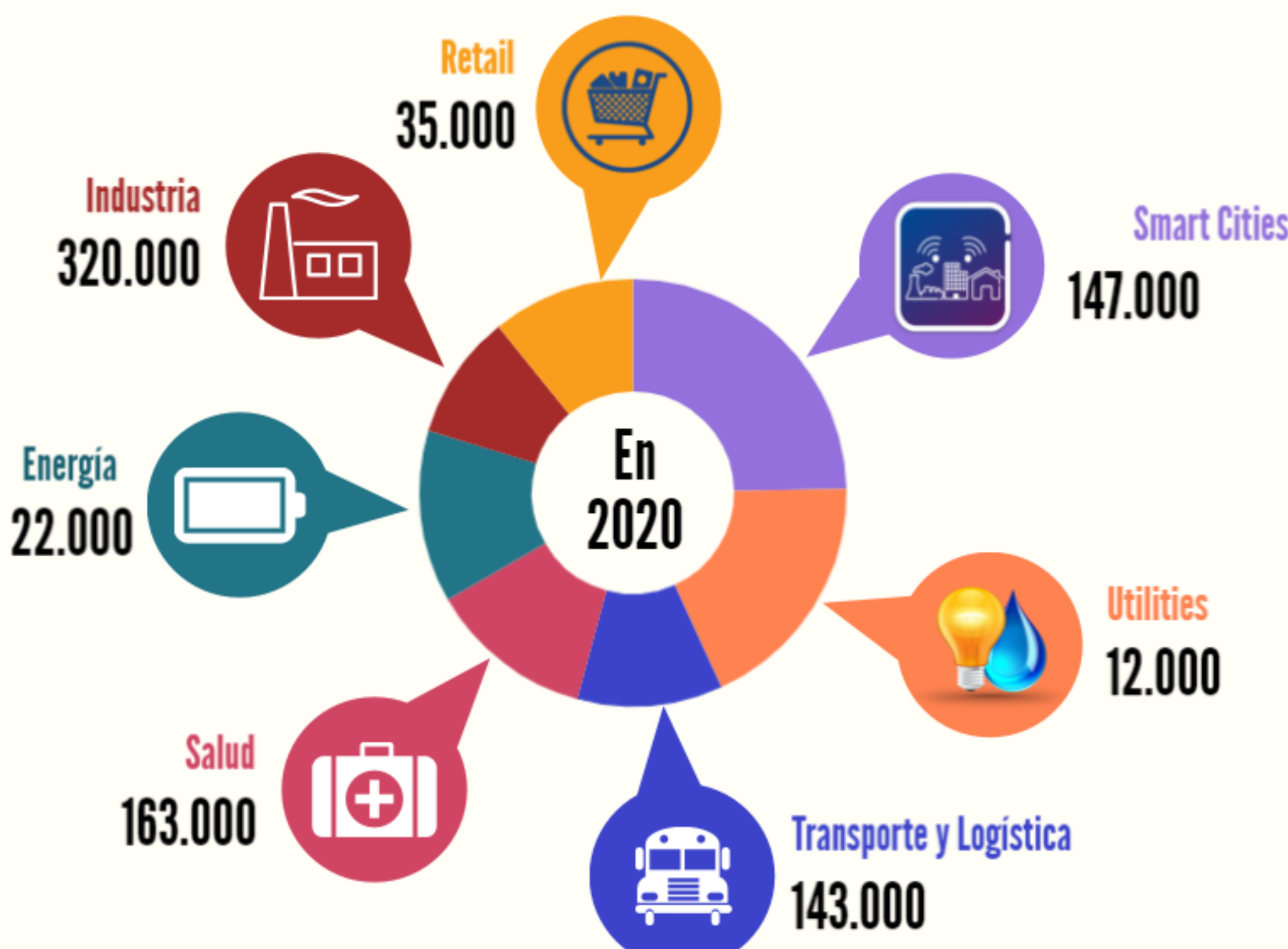
Baja frecuencia



WIFI

Ordenador, tableta, modem Internet, consola de videojuegos, router, bombilla conectada

## ¿En qué sectores los encontramos? <sup>(2)</sup>



\* En millones de dólares

## Los frenos en el uso de los dispositivos conectados <sup>(3)</sup>



57%

de los europeos están preocupados por el hecho de que sus datos no están seguros



61%

de los internautas están molestos por el almacenamiento de datos de los dispositivos conectados



50%

de las empresas españolas perciben los costes de implementación como una barrera para crear valor a través del IoT

Más información en:

[www.matooma.com](http://www.matooma.com)

La referencia para vuestras soluciones IOT/M2M

Fuentes:  
 (1) Idate, IDC  
 (2) MarketsandMarkets  
 (3) Symantec, Solutions Numériques, Aruba (HPE)

MADE BY

**matooma**  
MACHINE TO MACHINE

powered by

**Piktochart**  
make information beautiful