

MPS-Mail Protection Service da AnubisNetworks: 11 anos a liderar o mercado de Segurança de E-mail

Em 2017 a empresa já implementou melhorias na sua plataforma e prepara-se para lançar novidades para combater as mais avançadas ameaças de Cibersegurança

O MPS-Mail Protection Service é uma plataforma de segurança e de controlo de e-mail que visa dotar as organizações de uma proteção eficaz contra as mais recentes ameaças de phishing, ransomware, spam, vírus e outros malwares. Este serviço pode ser disponibilizado na nuvem ou nas instalações do cliente, recorrendo a appliances ou máquinas virtuais, garantindo sempre todas as funcionalidades em ambos os casos.

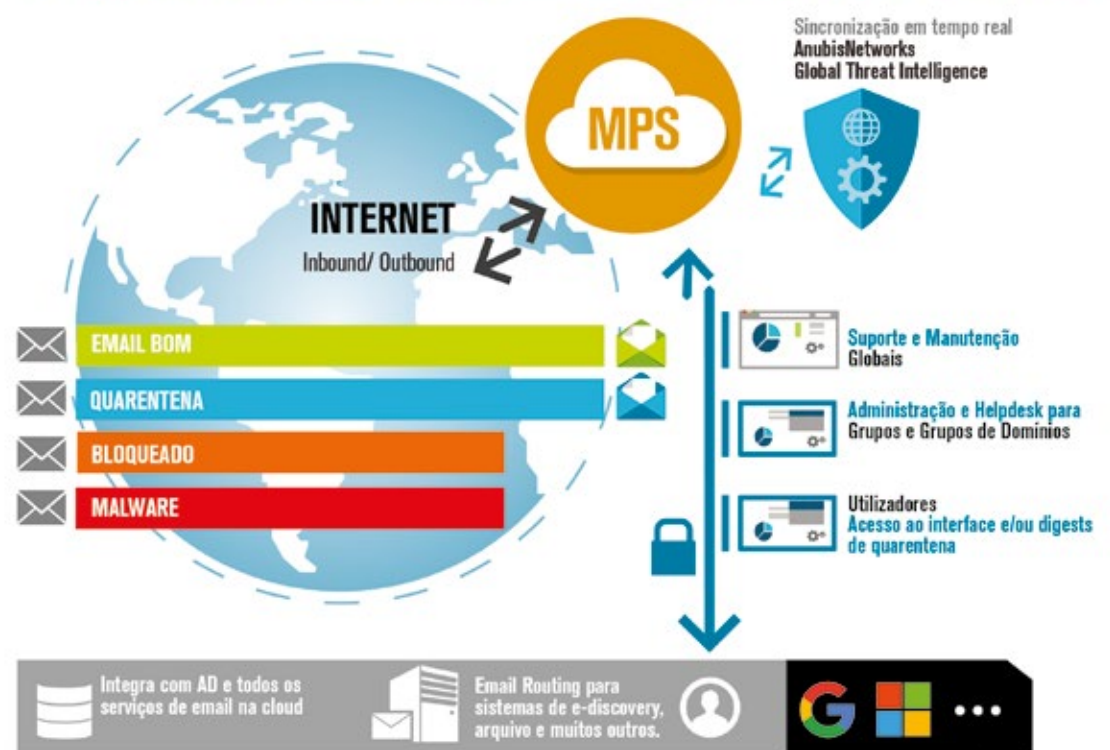
Nos últimos onze anos, o MPS protegeu mais de três milhões de mailboxes, sendo a solução de referência para as maiores empresas portuguesas dos mais variados setores de atividades: ISPs, telcos, banca, seguros, mídia, retalhistas de grande consumo, universidades e muitas centenas de organizações privadas, públicas e associativas. Estas empresas de vários setores e de todas as dimensões confiam na solução MPS da AnubisNetworks para proteger aquela que ainda é a mais importante e disseminada tecnologia de comunicação: o e-mail. Estas empresas procuram uma solução integrada que ofereça uma elevada proteção e segurança contra todas as mais avançadas ameaças de segurança, obtendo ainda elevados ganhos e redução de custos operacionais na gestão do e-mail.

A AnubisNetworks conta com uma vasta rede de parceiros tecnológicos na distribuição desta solução em Portugal e também em diferentes regiões do mundo como Europa, África, Ásia e América do Sul. As funcionalidades de segurança do MPS assentam no ecossistema global de Threat Intelligence da AnubisNetworks cujas sondas, sistemas de reputação, spamtraps, e outros, garantem uma visão holística sobre as ameaças de segurança à escala global, correlacionadas com ataques persistentes e direcionados. O ecossistema de segurança da AnubisNetworks monitoriza de forma contínua todas as informações disponíveis no mundo sobre botnets, reputação do IP, mensagens de phishing e campanhas de malware e sincroniza com os filtros do MPS para uma prevenção de malware proativa e em tempo real.

Algumas das principais vantagens do MPS-Mail Protection Service:

- Vasta presença em empresas portuguesas que fomenta os sistemas de threat intelligence por detrás do MPS, assegurando uma elevada deteção de ameaças zero-hour e localizadas;
- Compatível com qualquer sistema de e-mail, incluindo o MS Office 365 e o Google For Work (G-Suite), de uma forma simples, oferecendo um nível superior de segurança eficaz e em tempo real;
- Integração com sistemas de billing, archiving, encriptação entre outros;
- Sistema hierárquico multitenant para Tráfego de inbound e outbound com vários âmbitos de administração;
- Segurança e controlo reforçados ao nível de filtragem outbound, monitorizando o comportamento de tráfego de saída, garantindo assim a boa reputação dos seus IPs.

ARQUITETURA DO MPS-MAIL PROTECTION SERVICE



© All Rights Reserved AnubisNetworks 2017

VETORES DE INTELIGÊNCIA ACIONÁVEL

O MPS-Mail Protection Service assenta no ecossistema de E-mail Threat Intelligence da AnubisNetworks, para deteção de ameaças de e-mail em tempo real.

Deteção das Infeções

Inteligência sobre sistemas comprometidos com Botnets e Spambots, especificando os vetores de ataque e as variantes de malware, relacionados com organizações, países e indústrias específicas.

Sistemas Comprometidos

Análise dinâmica de Malware em sistemas suspeitos, tais como: websites, ficheiros e conteúdo de e-mail.



Consciência Social

Monitorização de atividade suspeita em fóruns especializados na partilha de conteúdo ilícito, para estabelecer preventivamente novos vetores de ataque e novas vulnerabilidades em sistemas e serviços.

Ecossistema do E-mail

Identificação de campanhas de spam, partilha de ficheiros de phishing, análise de reputação e comunicação entre sistemas, para determinar contas comprometidas, contas fraudulentas e novas estirpes de e-mails nocivos.

© All Rights Reserved AnubisNetworks 2017

O MPS-Mail Protection Service está disponível em 4 soluções para ambientes:

Cloud:

- Mail Protection Service Cloud para Empresas
- Mail Protection Service Cloud para Service Providers

On-Premises:

- Mail Protection Service para Service Providers
- Mail Protection Service para Empresas

O e-mail continua a ser a principal porta de entrada de malware nas organizações

O e-mail em particular é reconhecidamente o meio mais comum de “entrar” numa organização, via mecanismos como: spam, e-mails com origem falsa, phishing, e-mails infetados com malware, etc. A utilização de um destes mecanismos para roubar credenciais de serviços na nuvem pode comprometer de forma ímpar a segurança de uma empresa.

Torna-se fundamental para qualquer empresa competitiva estar fortalecida com uma solução específica de controlo e segurança de e-mail.

Com as Funcionalidades de Segurança e Controlo do MPS-Mail Protection Service:

- Aumente a produtividade da sua empresa, ao colocar a infraestrutura de mensagens de e-mail

externa ao servidor de e-mail, ao otimizar as operações de suporte e definir uma gestão delegada.

- Assegure que apenas os e-mails legítimos são recebidos e enviados (muito importante para a gestão da reputação), ao configurar as funcionalidades de gestão de quotas, controlo e anti-botnet, a solução MPS garante o funcionamento seguro do seu ecossistema de correio eletrónico.
- Reduza o seu custo total de propriedade com um modelo de negócio transparente, sustentado por uma plataforma robusta, e com uma arquitetura baseada em serviços web que linearmente integra com os seus diretórios e todos os outros sistemas de terceiros, esta solução evolui juntamente com a sua infraestrutura.

A média de mensagens de e-mail enviadas em Portugal com malware foi de 65% em 2016

O sistema de segurança de e-mail da AnubisNetworks detetou que a média de mensagens de e-mail enviadas em Portugal com spam, vírus, phishing e malware foi de 65% em 2016. Um crescimento de 3% face ao ano de 2015 (62%).

É um número consonante com o resto da Europa. Contudo, as diversas “variações” de spam têm sofrido alterações significativas, em especial na sofisti-

cação. Os e-mails de intuito comercial e de marketing indesejado (junk e-mail) são mais de metade, mas as outras componentes, de malware e de fraude (phishing, engenharia social, spoofing, e outras tecnologias visando levar utilizadores a fazerem determinadas ações) têm atingido níveis de sofisticação que dificultam a sua deteção.

Porque a maioria do Spam é gerado por botnets e é possível relacionar o spam que irá prevalecer com os malwares “em voga”. No início do ano transato muito malware relacionado com ransomware foi distribuído (e.g. Cryptolocker, Locky), e algum tempo depois a AnubisNetworks descobriu muitas famílias de Spambots especializadas em anexos de email infetados (e.g. Necurs). Ao ponto de conseguirem recriar um ficheiro diferente para cada e-mail a enviar, tornando muito difícil de detetar por padronização. Neste sentido, a AnubisNetworks beneficia de interligar todos os seus produtos com a infraestrutura de Threat Intelligence que deteta máquinas infetadas em todo o mundo (~8M por dia).

Ao integrar as capacidades de conhecimento e deteção desta infraestrutura com o MPS, este torna-se particularmente qualificado para detetar ameaças zero-hour, que acabaram de surgir e que, portanto, ainda não são detetadas por nenhum antivírus, nem nenhum sistema de comparação heurística.

Info AnubisNetworks

www.anubisnetworks.com