

RASSEGNA STAMPA

LUGLIO / DICEMBRE 2018
(e aggiornamento mesi precedenti)





RASSEGNA STAMPA



TESTATE

01. I quaderni dell'aria compressa	pag. 08
02. Newsmec	pag. 14
03. Tecn'è	pag. 15
04. Fluidi trasmissioni di potenza	pag. 16
05. Oleodinamica pneumatica	pag. 20
06. Ferramenta2000	pag. 26
07. Costruire stampi	pag. 27
08. Manutenzione tecnica & management	pag. 28
09. Pneurama	pag. 29
10. Power transmission world	pag. 30
11. Il Sole 24 Ore	pag. 31
12. Fluidotecnica	pag. 32
13. La subfornitura	pag. 34
14. On site construction	pag. 35
15. Perforare	pag. 36
16. L'industria meccanica	pag. 37
17. Macchine edili	pag. 38
18. CMI	pag. 39



WEB

01. tecnolab.it	pag. 42
02. Itrasmissionidipotenza.it	pag. 43
03. industrimeccanica.it	pag. 44
04. Iprogettistaindustriale.it	pag. 47
05. publitconline.it	pag. 48
06. pneurama.com	pag. 51
07. ferramenta2000.net	pag. 54
08. manutenzione-online.com	pag. 57
09. meccanica-plus.it	pag. 58
10. magazinequalita.it	pag. 59
11. powertransmissionworld.com	pag. 60
12. onsitenews.it	pag. 62
13. macchinedilnews.it	pag. 63
14. ferpress.it	pag. 64
15. perforare.it	pag. 65
16. meccanicanews.com	pag. 66
17. rivistacmi.it	pag. 68

TESTATE



01 | 01

01 | 02

I QUADERNI DELL'ARIA COMPRESSA

I QUADERNI DELL'ARIA COMPRESSA

Compressione PRODOTTI

UNA CONFERMA DELLA COSTANTE ATTIVITÀ DI RICERCA E SVILUPPO Quell'ACCOCCIAMENTO che fa la differenza

Debuttano sul mercato i nuovi modelli Bluck 8-12, dell'omonima gamma di Mattei dedicata alle Pmi e alle realtà artigiane. Grazie all'accoppiamento diretto tra gruppo di compressione e motore elettrico, grandi vantaggi in fatto di efficienza, affidabilità e manutenzione. Con l'attivazione gratuita del Piano MyCare 6, poi, sei anni di garanzia tutto incluso e certezza di un programma di manutenzione certificato dall'azienda di Vimodrone.

Tutti i vantaggi della serie Bluck 12, con un motore elettrico da 12 kw, sono contenuti nel nuovo modello Bluck 8, che ha un motore da 8 kw. Questo gruppo motore-compressore è studiato per i cicli di lavoro più impegnativi, con un motore a 1500 giri/min e un'efficienza del 90%. La serie Bluck 8-12 è completa anche con il nuovo modello Bluck 10, che ha un motore da 10 kw. Questo gruppo motore-compressore è studiato per i cicli di lavoro più impegnativi, con un motore a 1500 giri/min e un'efficienza del 90%. La serie Bluck 8-12 è completa anche con il nuovo modello Bluck 12, che ha un motore da 12 kw. Questo gruppo motore-compressore è studiato per i cicli di lavoro più impegnativi, con un motore a 1500 giri/min e un'efficienza del 90%.



Il nuovo modello Bluck 8-12 è studiato per i cicli di lavoro più impegnativi, con un motore a 1500 giri/min e un'efficienza del 90%. La serie Bluck 8-12 è completa anche con il nuovo modello Bluck 10, che ha un motore da 10 kw. Questo gruppo motore-compressore è studiato per i cicli di lavoro più impegnativi, con un motore a 1500 giri/min e un'efficienza del 90%. La serie Bluck 8-12 è completa anche con il nuovo modello Bluck 12, che ha un motore da 12 kw. Questo gruppo motore-compressore è studiato per i cicli di lavoro più impegnativi, con un motore a 1500 giri/min e un'efficienza del 90%.

www.matteipneumatici.com

ACCOCCIAMENTO

Metti un palette nei filati d'autore

tempo che richiede solo interventi di manutenzione ordinaria, tutti ancora a riprese i spazi originali della Casa Mattei. La macchina da



La compressione diretta.

che si pone è impegnata nel settore microfilati e filati, in cui la spina è fondamentale per il settore filati e aderenze delle macchine di filatura. La compressione diretta, con il motore a 1500 giri/min, è studiato per i cicli di lavoro più impegnativi, con un motore a 1500 giri/min e un'efficienza del 90%.



La compressione.

di compressione a bassa pressione per ottenere filati di qualità.

Più compresse il piano compressori è stato riprodotto alla fine del millennio, con l'introduzione di macchine di nuova concezione, nel 1993, questi MATTEI

si cerca di aumentare l'efficienza dei nostri filati: è, certamente, un obiettivo di una maggiore efficienza per il filato, ma è altrettanto importante quello di ridurre i consumi di energia. La compressione diretta, con il motore a 1500 giri/min, è studiato per i cicli di lavoro più impegnativi, con un motore a 1500 giri/min e un'efficienza del 90%.

La compressione diretta, con il motore a 1500 giri/min, è studiato per i cicli di lavoro più impegnativi, con un motore a 1500 giri/min e un'efficienza del 90%.

La compressione diretta, con il motore a 1500 giri/min, è studiato per i cicli di lavoro più impegnativi, con un motore a 1500 giri/min e un'efficienza del 90%.

La compressione diretta, con il motore a 1500 giri/min, è studiato per i cicli di lavoro più impegnativi, con un motore a 1500 giri/min e un'efficienza del 90%.

La compressione diretta, con il motore a 1500 giri/min, è studiato per i cicli di lavoro più impegnativi, con un motore a 1500 giri/min e un'efficienza del 90%.

La compressione diretta, con il motore a 1500 giri/min, è studiato per i cicli di lavoro più impegnativi, con un motore a 1500 giri/min e un'efficienza del 90%.

La compressione diretta, con il motore a 1500 giri/min, è studiato per i cicli di lavoro più impegnativi, con un motore a 1500 giri/min e un'efficienza del 90%.

La compressione diretta, con il motore a 1500 giri/min, è studiato per i cicli di lavoro più impegnativi, con un motore a 1500 giri/min e un'efficienza del 90%.

La compressione diretta, con il motore a 1500 giri/min, è studiato per i cicli di lavoro più impegnativi, con un motore a 1500 giri/min e un'efficienza del 90%.

La compressione diretta, con il motore a 1500 giri/min, è studiato per i cicli di lavoro più impegnativi, con un motore a 1500 giri/min e un'efficienza del 90%.

La compressione diretta, con il motore a 1500 giri/min, è studiato per i cicli di lavoro più impegnativi, con un motore a 1500 giri/min e un'efficienza del 90%.

I QUADERNI DELL'ARIA COMPRESSA

Compressione

RICCA DI NOVITÀ LA PARTECIPAZIONE A DUE FIERE SPECIALIZZATE

Macchine VERSATILI per impieghi diversificati

Due eventi, due occasioni di successo targate Mattei. A Piacenza, in occasione di Geofluid, tenutosi lo scorso ottobre, riflettori sulle linee dedicate ai cantieri e al recupero di gas e biogas, recentemente rinnovati nelle prestazioni e nel design. A InnoTrans 2018, tenutosi a Berlino il mese prima, è stato il trasporto, in particolare quello su rotaia, il settore protagonista. A conferma della dinamicità che caratterizza l'azienda di Vimodrone,

La versatilità dei compressori Mattei, dalle applicazioni industriali a quelle OBV, si esalta in occasione di fiere di settore altamente specializzate, come mostra la partecipazione a due rassegne di riferimento internazionali ad alto contenuto tecnologico.

Da Geofluid di Piacenza...

La prima è Geofluid, dedicata al mondo delle perforazioni e del trasporto di fluidi sotterranei, giunta quest'anno alla sua 40ma edizione e tenutasi a Piacenza dal 3 al 6 ottobre scorsi.

Protagonisti sono stati i compressori serie M e MC, compatti e facili da installare grazie all'integrazione in un unico corpo del gruppo di compressione, del serbatoio dell'olio, del separato-

re dell'olio, del gruppo valvole e del filtro.

A differenza dei modelli MC, in quelli della serie M, il gruppo di raffreddamento dell'olio non è integrato nel compressore, consentendo il posizionamento del radiatore nel luogo più adatto alle esigenze del costruttore della macchina su cui viene montato.

I modelli MC hanno un range di portate da un minimo di 120 litri/minuto a un massimo di 1200 litri/minuto.

Motore ibrido MC 80-86 a sinistra e MC 65 a destra.



AZIENDE

min fino a un massimo di 4.500 litri/min, con pressione massima di 10 o 13 bar; i modelli M, invece, hanno portate da 400 a 10.000 litri/min, con pressione massima sempre di 13 bar.

I compressori M e MC possono essere equipaggiati con filtro di aspirazione ad alta efficienza, molto utile in ambienti in cui l'aria può contenere micro particelle che, se aspirate, potrebbero compromettere il funzionamento della macchina.

Era presente in fiera anche la nuova gamma RVG (Rotary Vane Gas), che rinnova la precedente linea destinata alla compressione di diversi tipi di gas (idrici, acido e biogas).

La gamma completa va da 4 fino a 200 kW ed è disponibile nella versione stand alone per assemblaggio locale, ma si estende anche a impianti completi realizzati su commessa e, dunque, totalmente personalizzati sulla base delle specifiche richieste del cliente. Tutte le versioni dei compressori gas Mattei sono complete di controllo automatico della portata a pressione costante, di

temo e dispositivo di ingresso gas filtrato o flangiato. I principali ambiti applicativi sono la migrazione e produzione combinata di energia e calore, grazie alla compressione del gas metano che

I QUADERNI DELL'ARIA COMPRESSA

Compressione

e motorizzazione (per esempio, idraulica, elettrica odiesel) per soddisfare al meglio tutte le esigenze di aria compressa. Minimo comune denominatore è la completezza e affidabilità, in termini sia di elevata qualità dell'aria sia di rendimento costante nel tempo, oltre che di risparmio energetico. Ne completano il profilo il design integrato e compatto, la facilità di installazione e manutenzione e una notevole silenziosità assicurata dalla bassa velocità di rotazione.



...a InnoTrans di Berlino

Torniamo indietro di un mese (18-21 settembre) e siamo a Berlino per l'edizione 2018 di InnoTrans, la fiera biennale dedicata alle tecnologie per i trasporti dove Mattei ha puntato molto sul trasporto su rotaia.

Il settore ferroviario è, infatti, uno dei campi su cui l'azienda sta investendo di più per rinnovare la propria offerta di macchine ed esaltarne al massimo i tratti peculiari, primi fra tutti la compattezza e la silenziosità.

In fiera, è stata presentata la nuova linea RVG (Rotary Vane Rail), per le richieste di aria compressa dei vagoni e metropolitane. La linea RVG, evoluzione della precedente RVM, presenta le migliori e accorgimenti tecnici finalizzati ad aumentare le performance delle macchine. I nuovi compressori saranno disponibili in più taglie e declinati con diversi tipi di accoppiamento

peso contenuto. I filtri ad alta efficienza, in particolare, sono un elemento fondamentale in ambito ferroviario, dove la quantità di polveri è notevole a causa della collocazione del compressore in prossimità del terreno. Grazie alla loro compattezza, i compressori della linea RVG si prestano inoltre per effettuare "retrofit" di compressori già esistenti, integrandosi con il motore e il gruppo esecutore.

La bassa velocità di rotazione e l'ridotto numero di componenti in movimento rendono i compressori Mattei privi di vibrazioni e, quindi, molto silenziosi, caratteristica che li rende molto apprezzati sui veicoli ecologici di ultima generazione, ibridi o elettrici, per i quali la silenziosità di marcia è una prerogativa fondamentale.

Altro tratto importante è la loro efficienza energetica, che garantisce lunghi periodi di autonomia.

A InnoTrans, dunque, riflettori puntati anche sull'ultima APV300 (Automotive People Mover), impiegata sulle navette gas-segno per i trasferimenti in aeroporto, e sull'unità Bar, specifica per l'installazione su metropolitana.

Mattei accoglie le esigenze del trasporto su rotaia a tutto tondo e propone, accanto a soluzioni "on-board", anche una serie di compressori industriali OEM, per la movimentazione di infrastrutture nei depositi.

www.matteigroup.com/it



Gamma RVG a InnoTrans 2018.

di accoppiamento con un sistema di essiccazione, separazione dell'olio, filtrazione, ingresso, inverter opzionale e dispositivi di controllo, il tutto montato su frame di dimensioni compatte e con un

NEWS MEC

**EFFICIENZA GARANTITA
PER 6 ANNI**



MyCare 6 è l'innovativo programma di estensione della garanzia proposto da Ing. Enea Mattei, attraverso la sua rete di distributori e officine autorizzate, a tutti i clienti che acquistano un nuovo compressore. Il piano punta sulla grande affidabilità della tecnologia rotativa a palette, firmata Mattei. Con MyCare 6 la garanzia è estesa a sei anni su tutti i componenti del compressore Mattei (ad eccezione di quelli soggetti a usura): dal gruppo pompante al motore, dalle cassette elettriche alla carrozzeria, ai tubi e raccordi. Il programma MyCare 6 è completamente gratuito e i clienti hanno 90 giorni di tempo dall'installazione del compressore per aderirvi, tramite il distributore di fiducia o direttamente con Mattei. Unica condizione è la sottoscrizione contestuale di un contratto di manutenzione programmata, che permette al cliente di assicurarsi periodicamente i controlli necessari e di mantenere in perfetta efficienza le macchine. Molteplici sono dunque i vantaggi offerti da MyCare 6 per i sei anni successivi all'acquisto: nessun pensiero di manutenzione, affidata solo a centri di assistenza certificati; macchine in perfetto stato di funzionamento, senza correre il rischio di fermi macchina; abbattimento dei costi di gestione, grazie all'efficienza dell'impianto, e costi di manutenzione sotto controllo, definiti annualmente nel contratto. ✓

TECN'È



Uno compressore Mattei lavora instancabilmente nell'azienda tessile Meierhofer dal 1967. I risultati mostrano che non è ancora il tempo di andare in pensione.



Lo storico compressore Mattei in funzione dal 1967, presso la Meierhofer s.r.l.

Mezzo secolo di onorato servizio

di Luigi Ortese

Ing. Enea Mattei ed Enrico Meierhofer hanno molto in comune: una storia quasi centenaria, una conduzione familiare e una produzione italiana e un know-how consolidato, che si rigenera attraverso la ricerca e l'innovazione. Con un impegno produttivo che, con un giro d'affari di 100 milioni annui, per il 75% al mercato italiano, a servizio dei brand più prestigiosi del settore tessile e dell'abbigliamento. Negli ultimi due anni, il gruppo ha registrato una crescita del fatturato a doppia cifra, sia in Italia che all'estero*, spiega Federico Meierhofer, Sales and Marketing Manager di Meierhofer. Negli anni '80 nasce il sodalato con



La base di ricerca e nell'azienda Meierhofer s.r.l.



Un compressore serie Classic di Ing. Enea Mattei.

La macchina da quasi 50 anni è impiegata nel reparto di ritoccatura e biancheria, in cui gestisce il funzionamento degli ugelli di umidificazione a bassa pressione: un'operazione che richiede un'alta affidabilità, costante in tutte le fasi di lavorazione".

Il parco compressori, impiegati in tutto il processo industriale, è stato rinnovato negli ultimi anni con l'installazione di macchine di nuova generazione. "Nel 1997 abbiamo acquistato due compressori della serie ERC da affiancare alla storica macchina Mattei. L'azienda ha puntato su qualità e innovazione e ci consente di raggiungere gli alti standard qualitativi richiesti dai nostri clienti", sottolinea Meierhofer.



FLUID TRASMISSIONI DI POTENZA

Compressori d'aria per piccole e medie imprese

Tutti i vantaggi della serie Blade, tra cui la compattezza e la silenziosità, potenziati da quelli apportati dall'accoppiamento diretto 1:1. Questa la grande novità introdotta per i nuovi modelli Blade 8-12, che **Mattei** lancia sul mercato ampliando l'omonima gamma.

Pensata per offrire alle piccole-medie imprese e realtà artigiane soluzioni compatte e performanti, i plus dell'accoppiamento diretto tra gruppo di compressione e motore elettrico sono riconducibili principalmente all'efficienza, all'affidabilità e alla manutenzione. L'efficienza energetica e l'affidabilità sono amplificate dall'assenza di cinghie trapezoidali. Gli stessi interventi di manutenzione sono ora ridotti e semplificati, grazie anche al design delle nuove macchine che consente di agire direttamente sul gruppo di compressione tramite un pratico sportello. Anche la silenziosità beneficia dell'accoppiamento diretto, come testimonia il basso livello di pressione acustica, caratteristica che risulta particolarmente importante per l'installazione in ambienti piccoli e in presenza di personale operativo. La nuova serie, che copre potenze da 7,5 a 11 kW e presenta pressioni operative da 8,10 e a richiesta da 13 bar, si caratterizza anche per la sua grande versatilità. Sono, infatti, disponibili molteplici allestimenti che permettono di soddisfare al meglio le esigenze dell'utente finale.



FLUID TRASMISSIONI DI POTENZA

Mezzo secolo di onorato servizio

Uno storico compressore **Mattei** lavora instancabile nell'azienda tessile Meierhofer dal 1967 e, dai risultati ottenuti, sembra che non sia ancora tempo di andare in pensione. Ing. **Enzo Matteo Sca** e **Enrico Meierhofer** sono aziende che hanno molto in comune: una storia quasi centenaria, una produzione italiana e un know-how consolidato, che si rigenera attraverso la ricerca continua di soluzioni

innovative, con l'obiettivo di raggiungere l'eccellenza qualitativa. Nel 1924 Enrico Meierhofer fonda l'omonima azienda a Ghiffa, nell'allora fiorentino distretto tessile cotoniero della provincia di Verbania e dove oggi sorge uno stabilimento con una superficie coperta di 7.500 mq. Alla ritocatura di filati fini di cotone si affiancano attività complementari, come l'aspatura e la gasatura, che fanno diventare Meierhofer un'importante realtà industriale a livello europeo nella produzione di filati ritorti di cotone. Negli anni 60 nasce il sodalizio con **Mattei**. «La prima macchina **Mattei** - spiega piega Federico Meierhofer, Sales and Marketing Manager di Meierhofer - è stata installata nel lontano 1967 ed è ancora oggi perfettamente



funzionante. È una macchina straordinaria, solida e semplice allo stesso tempo, che richiede solo interventi di manutenzione ordinaria, svolti dal rivenditore **Mattei** che riesce ancora a reperire i ricambi originali dalla casa madre. La macchina da quasi 50 anni è impiegata nel reparto di ritocatura e binatura, in cui gestisce il funzionamento degli ugelli di umidificazione a bassa pressione: per ottenere filati di qualità, infatti, è fondamentale mantenere un'umidità costante in tutte le fasi di lavorazione». I compressori **Mattei** sono impiegati in tutto il processo industriale, «in ogni fase - sottolinea Meierhofer - l'aria deve essere perfettamente pulita perché entra in contatto sia con

apparecchiature elettroniche molto sofisticate sia con filati finissimi e delicati: in questo, il compressore a palette è certamente più performante di quello a pistone. L'aria è impiegata per alimentare tutti gli automatismi delle macchine di ritocatura, gasatura, roccatura di precisione e confezionamento. Nella fase di gasatura, in particolare, aziona i dispositivi pneumatici di sicurezza dell'impianto GPL, presenti sulle macchine che bruciano la pelosità in eccesso, rendendo il filato più lucente. L'affidabilità e la precisione garantita dai compressori **Mattei** sono stati parte integrante della nostra storia e hanno contribuito all'eccellenza dei filati Meierhofer, oggi riconosciuta da tutti i nostri clienti».

FLUID TRASMISSIONI DI POTENZA

Compressori compatti e di facile installazione

I compressori serie M e MC di **Mattei** sono compatti e di facile installazione grazie all'integrazione in un unico corpo del gruppo di compressione, del serbatoio dell'olio, del separatore dell'olio, del gruppo valvole e del filtro olio. A differenza dei modelli MC, in cui l'olio non è integrato nel compressore, consentendo il posizionamento del radiatore nel luogo più adatto alle esigenze del costruttore, i modelli MC hanno un serbatoio di portata da un minimo di 120 litri/min fino a un massimo di 4.500 litri/min, con pressione massima di 10 bar o 13 bar. I modelli M, invece, hanno portata da 400 litri/min a 10.000 litri/min, con pressione massima sempre di 13 bar. I compressori M e MC possono essere equipaggiati con



filtri di separazione ad alta efficienza, molto utili in ambienti in cui l'aria può contenere micro-particelle che, se aspirate, potrebbero compromettere il funzionamento della macchina. La gamma completa va da 4 kW fino a 200 kW. Tutte le versioni dei compressori **Mattei** sono complete di controllo automatico della portata a pressione costante, di radiatore integrato o remoto e dispositivo di ingresso gas filtrato o sfiogato.



FLUID TRASMISSIONI DI POTENZA

Compressori per piccole e medie imprese

Tutti i vantaggi della serie Blade, tra cui la compattezza e la silenziosità, potenziati da quelli apportati dall'accoppiamento diretto 1:1. Questa la grande novità introdotta per i nuovi modelli Blade 8-12, che **Mattei** lancia sul mercato ampliando l'omonima gamma pensata per offrire alle piccole e medie imprese e realtà artigiane soluzioni compatte e performanti. I plus dell'accoppiamento diretto tra gruppo di compressione e motore elettrico sono riconducibili principalmente all'efficienza, all'affidabilità e alla manutenzione. L'efficienza energetica e l'affidabilità sono amplificati dall'assenza di cinghie trapezoidali. Gli stessi interventi di manutenzione sono ora ridotti e semplificati, grazie



direttamente sul gruppo di compressione tramite un pratico sportello. Anche la silenziosità beneficia dell'accoppiamento diretto, come testimonia il basso livello di pressione acustica, caratteristica che risulta particolarmente importante per l'installazione in ambienti piccoli e in presenza di personale operativo. La nuova serie, che copre potenze da 7,5 a 11 kW e presenta pressioni operative da 8,10 e a richiesta da 13 bar, si caratterizza anche per la sua grande versatilità. Sono, infatti, disponibili molteplici allestimenti che permettono di soddisfare al meglio le esigenze dell'utente finale.

05 | 01

OLEODINAMICA PNEUMATICA

COMPRESSORI CON ALTE PRESTAZIONI E RISPARMIO ENERGETICO

I COMPRESSORI MATTEI SONO FONDAMENTALI NEL FORNIRE ARIA COMPRESSA A NOLAN, LEADER EUROPEO NELLA PRODUZIONE DI CASCHI. UNA PARTNERSHIP CHE DURA DA OLTRE TRENT'ANNI CON RECIPROCA SODDISFAZIONE.

«**Q**uesti sono i nostri clienti, i nostri clienti», dice il presidente di Mattei, «e noi siamo i loro fornitori». È un'azienda che produce caschi da oltre 40 anni, è leader europeo nella produzione di caschi da oltre 20 anni. È un'azienda che produce caschi da oltre 20 anni, è leader europeo nella produzione di caschi da oltre 20 anni. È un'azienda che produce caschi da oltre 20 anni, è leader europeo nella produzione di caschi da oltre 20 anni.



«**Q**uesti sono i nostri clienti, i nostri clienti», dice il presidente di Mattei, «e noi siamo i loro fornitori». È un'azienda che produce caschi da oltre 40 anni, è leader europeo nella produzione di caschi da oltre 20 anni. È un'azienda che produce caschi da oltre 20 anni, è leader europeo nella produzione di caschi da oltre 20 anni.

«**Q**uesti sono i nostri clienti, i nostri clienti», dice il presidente di Mattei, «e noi siamo i loro fornitori». È un'azienda che produce caschi da oltre 40 anni, è leader europeo nella produzione di caschi da oltre 20 anni. È un'azienda che produce caschi da oltre 20 anni, è leader europeo nella produzione di caschi da oltre 20 anni.

05 | 01

OLEODINAMICA PNEUMATICA

generali, per assicurare alta qualità di manutenzione. Una compressore è progettata per essere in grado di lavorare per almeno 100.000 ore di vita, che equivale a 10 anni di lavoro continuo nel "modo produttivo".

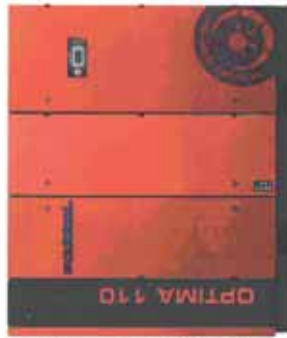
Tutta l'aria che serve

Mattei ha comprato il 50% della società che produce l'aria compressa per il cantiere di Caschi. L'azienda è controllata da un consorzio di aziende che include Caschi, la società che produce l'aria compressa per il cantiere di Caschi. L'azienda è controllata da un consorzio di aziende che include Caschi, la società che produce l'aria compressa per il cantiere di Caschi.

«**Q**uesti sono i nostri clienti, i nostri clienti», dice il presidente di Mattei, «e noi siamo i loro fornitori». È un'azienda che produce caschi da oltre 40 anni, è leader europeo nella produzione di caschi da oltre 20 anni. È un'azienda che produce caschi da oltre 20 anni, è leader europeo nella produzione di caschi da oltre 20 anni.

«**Q**uesti sono i nostri clienti, i nostri clienti», dice il presidente di Mattei, «e noi siamo i loro fornitori». È un'azienda che produce caschi da oltre 40 anni, è leader europeo nella produzione di caschi da oltre 20 anni. È un'azienda che produce caschi da oltre 20 anni, è leader europeo nella produzione di caschi da oltre 20 anni.

«**Q**uesti sono i nostri clienti, i nostri clienti», dice il presidente di Mattei, «e noi siamo i loro fornitori». È un'azienda che produce caschi da oltre 40 anni, è leader europeo nella produzione di caschi da oltre 20 anni. È un'azienda che produce caschi da oltre 20 anni, è leader europeo nella produzione di caschi da oltre 20 anni.



ALBERTO MOLTENI
CEO di Mattei

«**Q**uesti sono i nostri clienti, i nostri clienti», dice il presidente di Mattei, «e noi siamo i loro fornitori». È un'azienda che produce caschi da oltre 40 anni, è leader europeo nella produzione di caschi da oltre 20 anni. È un'azienda che produce caschi da oltre 20 anni, è leader europeo nella produzione di caschi da oltre 20 anni.



05 | 01

OLEODINAMICA PNEUMATICA



APPlicAZIONI

Le linee di compressori Mattei sono ideate per rispondere alle esigenze di tutti i settori industriali e commerciali. Sono disponibili in versioni a motore elettrico, a motore diesel e a motore a gas.

I VANTAGGI DEI COMPRESSORI OPTIMA

Le linee di compressori Mattei Optima sono ideate per rispondere alle esigenze di tutti i settori industriali e commerciali. Sono disponibili in versioni a motore elettrico, a motore diesel e a motore a gas.

compressori

che siamo

05 | 01

OLEODINAMICA PNEUMATICA



Una lunga storia insieme

Un settore che da 60 anni è guidato da un gruppo di esperti che, con i propri prodotti, ha contribuito a sviluppare l'industria manifatturiera italiana. Oggi, con i propri prodotti, ha contribuito a sviluppare l'industria manifatturiera italiana.

Optima 75 L e Optima 110. Le caratteristiche

Pressione Operativa: 7,5 bar / 105 psi
Potenza max.: 4,5 kW / 6 CV
Consumo max.: 100 litri / 2,6 gal
Livello pressione: 10 bar / 145 psi
Aspirazione: 10 bar / 145 psi
Aspirazione max.: 10 bar / 145 psi
Aspirazione min.: 10 bar / 145 psi
Aspirazione media: 10 bar / 145 psi
Aspirazione max.: 10 bar / 145 psi
Aspirazione min.: 10 bar / 145 psi
Aspirazione media: 10 bar / 145 psi
Aspirazione max.: 10 bar / 145 psi
Aspirazione min.: 10 bar / 145 psi
Aspirazione media: 10 bar / 145 psi

OLEODINAMICA PNEUMATICA

Mattei

Compressori d'aria per piccole e medie imprese

Tutti i vantaggi della serie Blue, tra cui la compattezza e la silenziosità, potenziati da questi apparecchi da quasi 40 litri di accoppiamento. Da questi compressori si ottiene un'aria pulita e igienica, adatta anche ai delicati usi medici. Inoltre, il nuovo sistema di gestione dell'aria pulita, che permette di ridurre il consumo di energia, è un vantaggio per chi ha un alto livello di sensibilità ambientale. Anche se il prezzo è superiore a quello dei compressori tradizionali, il nuovo sistema di gestione dell'aria pulita è un investimento che si ripaga nel tempo.



<http://www.matteiaccompresso.com/A218P>

OLEODINAMICA PNEUMATICA

DAL MONDO E DALLE INDUSTRIE

Manutenzione gratis per sei anni con il programma MyCare 6 di Mattei



La serie **Mattei** ha presentato MyCare 6, il nuovo programma di estensione della garanzia proposto tramite la propria rete di distributori e officine autorizzate, a tutti i clienti che acquistano un nuovo compressore. Il piano punta sull'affidabilità della tecnologia adottata e prevede, firmata **Mattei**, con MyCare 6 la garanzia di estesa a sei anni (o tutti i componenti del compressore **Mattei**) del compressore di quelli soggetti a usura) del gruppo. Il programma MyCare 6 è completamente gratuito e i clienti hanno 90 giorni di tempo dall'installazione del compressore per aderire, tramite l'adibizione di fattura e direttamente con **Mattei**.

Unica condizione è la sottoscrizione convalidata di un contratto di manutenzione programmata, che permette al Cliente di assicurarsi periodicamente i controlli necessari e di mantenere in perfetta efficienza le macchine. «Con MyCare 6 il cliente **Mattei** ha un'ultima opportunità a costo zero», dice Silvia Barone, marketing manager di **Mattei**, «inoltre può godere gratuitamente di 6 anni di servizio in caso di problemi ai componenti del compressore acquistato, la rete di assistenza autorizzata interviene tempestivamente, sostituisce, nel caso di guasti, i componenti del suo network. Questo fa della lunga affidabilità l'incisiva ai nostri compressori, grazie all'impiego che l'azienda impiega nella ricerca e sviluppo dei prodotti e nell'impiego di componenti e materiali di qualità e al lavoro con le aziende industriali». Sono molteplici i vantaggi offerti da MyCare 6 per i sei anni successivi all'acquisto: nessun pensiero di manutenzione, affidato solo ai centri di assistenza certificati.

macchine in perfetto stato di funzionamento, senza correre il rischio di danni alle macchine, abbattimento dei costi di gestione, grande affidabilità dell'impiego, e costi di manutenzione sotto controllo, quindi annualmente nel contratto.

FERRAMENTA2000



Mazzo: regola un innovativo servizio per un compressore nella fiera. ENZO MATTEI

Ai vertici dell'azienda, nei giorni precedenti il lancio di Ferramenta 2000, il fondo verde della fiera, la manifestazione è stata da tempo in bilico. «La prima macchina Mazzo è stata inviata nel lontano 1967 ed è ancora oggi perfettamente funzionante. È una macchina solida e semplice da usare, che ha resistito a tutti i tipi di usura e di inquinamento. È un bene per tutti. La Mazzo ha un ciclo di vita di 30 anni e si spoglia nel rispetto di sicurezza e salute, in tal modo è fondamentale negli oggi in circolazione e funziona, in tal modo di salute, Mazzo è l'innovazione e la soluzione per chi non ha paura di usare la Mazzo. Per questo il cliente Mazzo è un bene per tutti. Mazzo è un compressore che ha fatto la storia della Mazzo. Mazzo è un compressore che ha fatto la storia della Mazzo».

COSTRUIRE STAMPI

Efficienza garantita per sei anni

MyCare 6 è l'innovativo programma di estensione della garanzia proposto da **Ing. Enea Mattei**, attraverso la sua rete di distributori e officine autorizzate, a tutti i clienti che acquistano un nuovo compressore. Il piano punta sull'affidabilità della tecnologia relativa a palette Mattei. Con MyCare 6 la garanzia è estesa a sei anni su tutti i componenti del compressore Mattei (ad eccezione di quelli soggetti a usura): dal gruppo pompante al motore, dalle cassette elettriche alla carrozzeria, ai tubi e raccordi. Il programma MyCare 6 è completamente gratuito e i clienti hanno 90 giorni di tempo dall'installazione del compressore per aderirvi, tramite il distributore di fiducia o direttamente con Mattei. Unica condizione è la sottoscrizione contestuale di un contratto di manutenzione programmata, che permette al cliente di assicurarsi periodi-



amente i controlli necessari e di mantenere in perfetta efficienza le macchine.
“Con MyCare 6 il cliente Mattei beneficia di un’ottima opportunità a costo zero”, spiega Silvia Barone, Marketing Manager di Mattei.
“Può infatti godere gratuitamente di sei anni di assoluta serenità: in caso di problemi a uno dei componenti del compressore acquistato, la rete di assistenza autorizzata interviene tempestivamente, sostituendolo. Nessun costo è dovuto, nemmeno quelli relativi alle trasferte e alla manodopera”.

POWER TRANSMISSION WORLD

Mattei

Always more with Blade
All the advantages of the Blade series, such as compactness and silent operation are now further enhanced with introduction of 11 stages drive technology. This is the great feature of the new series of compressors, which will allow users to further reduce the noise level and increase the efficiency of the system, high-performance solutions to optimal businesses and small to medium-sized companies. The advantages of direct drive between the compressor unit and the electric motor are mainly related to efficiency, reliability and servicing. Energy efficiency (all Blade 8-12 models meet the requirements of the IMA, the Federal Office for Economic Affairs and Export Control) and reliability are distinctive traits of the Mattei rotary vane technology, further amplified by the absence of belts and pulleys. The same maintenance tasks are now simplified and take less time, thanks to the design of the new machines which allows direct access to the compressor unit via a hinged door. The new series of compressors also features drive technology as shown by the low sound pressure levels characteristic that is particularly important for installations in small environments where operating personnel are present. The new series, with power ranging from 7.5-11kW and operating pressure at 8,10 (and on request), 13 bar, characterizes the great versatility. There are also a multitude of delivery options which will better satisfy the needs of the end user. Beyond the standard version, Mattei also offers an S version (mounted on a tank with a capacity of 270 litres), the E (fitted with a 40-gal) and the SE (with a storage tank and refrigeration cycle) with load or variable speed operation, with the latter, the compressor inverter automatically adjusts the rotary speed of the motor, to ensure that the air entered

corresponds with real-time demands. The compressor comes as standard with an asynchronous three-phase 50 Hz motor, but is also available, on request, with a motor in the 110V region. The new series of compressors are also available with the new start system, born from the collaboration with Allen Bradley, a brand of Rockwell Automation. Thanks to the Soft-Start, control of power consumption is ensured during starting and stopping of the motor, with a reduction in mechanical stress during the latter. Controlled power consumption prolongs the life of the motor and reduces running costs, but also ensures compliance with current regulations. The sophisticated MaestroX3 computerized controller can improve the efficiency of a multi-compressor plant, thanks to the control, monitoring and automatic programming of operations through an intuitive graphical user interface, fully equipped with the capability to test duty cycles, data and log analysis, operational stability, and the ability to monitor and manage operations with the flexibility and advanced safety of plant operations.

The new internal flow management system, designed for the Blade 8-12 series, also makes it possible to keep the recirculating temperatures of the compressor low.

The new Blade 8-12 series comes to market including the MyCare 6 plan. With the free activation of the MyCare 6 plan, clients are assured of 6 years of warranty-free operations, as well as the free activation of the Mattei certified servicing. More information on the new Blade 8-12 series is available on the dedicated page: <http://www.matteigroup.com/blade-series>



IL SOLE 24 ORE

Compressori MATTEI: la scelta vincente per le soluzioni veicolari

Mattei è un'azienda specializzata nella produzione di compressori d'aria, in particolare offre soluzioni dedicate alle applicazioni veicolari. I compressori Mattei assicurano un'aria compressa di alta qualità e sono estremamente affidabili, quando si parla per esempio di sistema frenante, sospensioni, aperturatore automatico delle porte. Particolarmente compatti, sono ideali per installazioni in spazi ridotti e in condizioni operative estreme. Di facile e veloce manutenzione, il gruppo pompante ha un funzionamento garantito fino a 100.000 ore lavorative o più, senza necessità di revisione. La tecnologia a palette ne garantisce la sicurezza e la silenziosità mentre la notevole leggerezza li rende molto maneggevoli.



Il ridotto livello di rumorosità, li rende particolarmente apprezzati nelle applicazioni su veicoli ibridi ed elettrici, dove la silenziosità di marcia del veicolo è una prerogativa imprescindibile.

www.matteigroup.com
InnoTrans Hall 1.2 stand 201

FLUIDOTECNICA



SCENARI

50 anni di onorato servizio

Uno storico compressore Mattei lavora nell'azienda tessile Meierhofer dal 1967 e, dai risultati ottenuti, sembra che non sia ancora tempo di andare in pensione

FRANCO ASTORE

Ina Enna Mattei ed Enrico Meierhofer sono aziende che hanno molto in comune: una storia quasi centenaria, una conduzione familiare, una produzione italiana e un know-how consolidato, che si rigenera attraverso la ricerca continua di innovazioni e miglioramenti. Dopo aver realizzato i primi filati, la società alla principalmente in cotone, cui abbiamo aggiunto recentemente la produzione di filati tecnici. La nostra produzione è oggi destinata per il 75% al mercato italiano, e

servizioli brand più prestigiosi del settore tessile e dell'abbigliamento. Negli ultimi cinque anni abbiamo registrato una crescita del fatturato a doppia cifra, sia in Italia che all'estero", spiega Federico Meierhofer, sales and marketing manager di Meierhofer.

Tutto iniziò negli anni 60
Negli anni 60 nasce il sodalizio con Mattei. La prima macchina Mattei è stata installata nel lontano 1967 ed è ancora oggi funzionante. È una mac-

china, solida e semplice allo stesso tempo, che richiede solo interventi di manutenzione ordinaria, svolti dal personale della fabbrica. Ancora oggi, la macchina di quasi 50 anni è impiegata nel reparto di rifinitura e binaura, in cui gestisce il funzionamento degli ugelli di umidificazione a bassa pressione: per contenere filati di qualità, infatti, è fondamentale che i filati siano costantemente inumiditi. Enna Mattei progetta, produce e commercializza su scala mondiale i compressori rotativi a palette. Una tecnologia esclusiva e distintiva, che ne ha fatto una delle realtà di riferimento nel segmento di mercato dei compressori per il settore tessile. I compressori è stato rinnovato verso la fine del Millennio, con l'installazione di macchine di nuova generazione.

"Nel 1997 - continua Meierhofer -, i compressori Mattei sono impiegati in tutto il processo industriale, "in ordine" con le macchine di rifinitura, per assicurare il corretto funzionamento di macchine di nuova generazione. "In questi anni abbiamo acquistato due compressori della serie ERC, da affiancare alle storiche macchine Mattei. L'esclusiva tecnologia molto sofisticata sia per i filati finissimi e delicati: in questo, il compressore a palette è certamente più performante di quello a pisto-



Lo storico compressore Mattei presente nell'area di tessile Meierhofer dal 1967.

no. L'aria è impiegata per alimentare i filati, per la lubrificazione e per il lubrificato, gasolio e eccitante di precisione confezionamento". Nella fase di gasatura, in particolare, l'aria aziona i dispositivi pneumatici di sicurezza dell'impianto GP, presenti sulle macchine che bucano la polsata in eccesso, tendendo il filato più lucido.

La tecnologia Mattei è stata perfezionata con l'adozione di tutti lo stabilimento per avere condizioni ambientali ottimali. La affidabilità e la precisione garantita dai compressori Mattei sono stati parzialmente integrati nella storia dell'azienda e hanno contribuito all'eccellenza dei filati Meierhofer, oggi riconosciuta a livello internazionale. L'azienda ha oggi anno 6.500 compressori rotativi a palette, esportando oltre il 75% della sua produzione. L'impresa ha sede a Vimodrone, in provincia di Milano, e due stabilimenti a Vimodrone e Vendello-Zingonia (BG). È presente con proprie filiali in Francia, Germania e Repubblica Ceca. Ha uffici di rappresentanza in Russia, Spagna e Singapore e numerosi partner commerciali nel resto del mondo. Inoltre, per soddisfare le crescenti richieste del mercato del Sud Est Asiatico, dal 2007 è operativo un sito produttivo e di assistenza Mattei in Cina.



Mattiei compressore Mattei della serie ERC, recentemente acquistato da Meierhofer.

FLUIDOTECNICA

15 | 01

PERFORARE

MATTEI

Mattei per i cantieri: operazione di rinnovamento conclusa

A Piacenza, in occasione di Geofluid, riflettori sulle linee dedicate ai cantieri e al recupero di gas e biogas, recentemente rinnovati nelle prestazioni e nel design.

La versatilità dei compressori Mattei, delle applicazioni industriali a quelle OEM, si esalta in occasione di fiera di settore altamente specializzate come Geofluid, dedicata al mondo delle perforazioni e del trasporto di fluidi sotterranei, giunta alla sua 40ª edizione e in programma a Piacenza dal 3 al 6 ottobre.

Protagonisti saranno i compressori serie M e MC, compatti e di facile installazione grazie all'integrazione in un unico corpo del gruppo di compressione, del serbatoio dell'olio, del separatore dell'olio, del gruppo valvole e del filtro olio. A differenza dei modelli MC, in quelli della serie M, il gruppo di raffreddamento dell'olio non è integrato nel compressore, consentendo il posizionamento del radiatore nel luogo più



MC E5

compressori gas Mattei sono complete di controllo automatico della portata a pressione costante, di radiatore integrato o remoto e dispositivo di ingresso gas filtrato o flangiato.

I principali ambiti applicativi sono la microgenerazione e produzione combinata di energia e calore, grazie alla compressione del gas metano che alimenta micro-turbine, e la propulsione del gas, per ottenere biogas da acque nere e rifiuti organici.

I compressori relativi a palette Mattei si distinguono per efficienza e affidabilità in termini sia di durata, qualità dell'aria sia di rendimento costante nel tempo, oltre che di risparmio energetico. Ne completano il profilo i design integrati e compatto, la facilità di installazione e manutenzione e una notevole silenziosità, assicurata da una bassa velocità di rotazione.

L'appuntamento con le novità Mattei a Geofluid è al Padiglione 1, Stand 112, Corsia B.



M 60

16 | 01

L'INDUSTRIA MECCANICA



Un casco da MotoGP, questione di aria compressa

Nello stabilimento del gruppo Nolan, nel bergamasco, tutti i dispositivi pneumatici del processo sono alimentati da compressori dell'italiana Mattei.

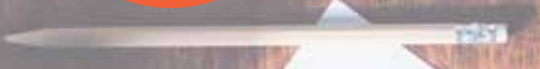
«S»i serve una quantità di aria compressa impressionante per realizzare un casco, come il nostro, che gestisce tutte le fasi di produzione: qui entrano i granuli di plastica ed escono i caschi. Caschi da MotoGP in questo caso, dato che a parlare è Alberto Corra, technology manager del gruppo Nolan. Casey Stoner indossava un casco Nolan quando nel 2007 ha vinto il campionato del mondo della classe regina con la Ducati. Oggi, Danilo Petrucci (Ducati) e Alex Rins (Suzuki). Dagli anni Settanta l'azienda ha prodotto più di 30 milioni di esemplari nello storico stabilimento di Brembate di Sopra, in provincia di Bergamo. Oggi il gruppo fattura 40 milioni di euro, conta 370 dipendenti e realizza 400 mila caschi l'anno. Tutta la produzione resta concentrata nello stabilimento in

provincia di Bergamo. «In Italia abbiamo il ciclo produttivo sui caschi in polibutadiene a macchi Nolan che produce caschi per 10 anni, all'altezza di qualità e di affidabilità», continua Corra. Ed è qui che entra in gioco la gestione dell'aria compressa. «Tecnologia italiana anche in questo caso: qui tutti i dispositivi pneumatici del processo produttivo dei caschi Nolan sono alimentati da compressori dell'azienda lombarda Ing. Enea Mattei SpA, che da ormai un secolo è specializzata nello sviluppo di compressori relativi a palette. «Curando tutto qui, dalla progettazione all'omologazione, l'aria compressa ci serve per un'infinità di applicazioni», continua Corra, «quella più dispendiosa in termini di energia è la stampa a iniezione del polietilene per uno stampo durante lo stampo del polietilene per non danneggiare un materiale così delicato, usiamo solo la forza data dall'aria compressa per compiere questa operazione». Anche la fase di stampaggio a iniezione in polibutadiene è molto intensa con cicli di lavoro che si svolgono 24 ore su 24 per 6 giorni alla settimana. «I compressori alimentano anche tutte le altre utenze degli impianti: dalle carteggiatrici manuali degli operatori alle pistole degli impianti di verniciatura e, in generale, per qualsiasi altra esigenza manifatturiera», continua Alberto Corra. «L'aria compressa è impiegata persino in fase di omologazione, per effettuare i test di caduta che verificano la resistenza al vento e la sicurezza del nostro prodotto». □

Fra le operazioni più delicate l'espulsione del pezzo dallo stampo



WEB





**COMPRESSORI - MATTEI: MEZZO BICOGLIERI
DOMINIO SERVIZIO**

Mattei è l'azienda leader nel mercato italiano dei compressori industriali, con un fatturato di oltre 100 milioni di euro e una produzione di oltre 1.500 unità l'anno. L'azienda è specializzata in compressori a motore diesel, a motore elettrico e a motore a gas, con potenze che vanno da 10 a 100 kW. I compressori Mattei sono utilizzati in una vasta gamma di settori, tra cui l'edilizia, l'agricoltura, l'industria e i servizi. L'azienda è anche leader nel mercato dei compressori a motore elettrico, con una produzione di oltre 1.500 unità l'anno. I compressori Mattei sono utilizzati in una vasta gamma di settori, tra cui l'edilizia, l'agricoltura, l'industria e i servizi. L'azienda è anche leader nel mercato dei compressori a motore a gas, con una produzione di oltre 1.500 unità l'anno. I compressori Mattei sono utilizzati in una vasta gamma di settori, tra cui l'edilizia, l'agricoltura, l'industria e i servizi.



Mattei sempre più Blade



Tutti i vantaggi della serie Blade di Mattei, tra cui la compattezza e la silenziosità, permettono di usarli soprattutto nei spazi ristretti. Per questo la grande novità è il nuovo modello Blade 9-12, che mette in luce un motore a motore diesel (mattei) e un motore elettrico (mattei).

Il nuovo sistema di gestione del motore, progettato per la serie Blade 9-12, consente di regolare la temperatura del compressore in funzione della temperatura ambiente, assicurando la massima efficienza e la massima durata del motore. Il nuovo sistema di gestione del motore, progettato per la serie Blade 9-12, consente di regolare la temperatura del compressore in funzione della temperatura ambiente, assicurando la massima efficienza e la massima durata del motore.

Il compressore è dotato di un motore a motore diesel (mattei) e un motore elettrico (mattei). Il compressore è dotato di un motore a motore diesel (mattei) e un motore elettrico (mattei). Il compressore è dotato di un motore a motore diesel (mattei) e un motore elettrico (mattei).

Il nuovo sistema di gestione del motore, progettato per la serie Blade 9-12, consente di regolare la temperatura del compressore in funzione della temperatura ambiente, assicurando la massima efficienza e la massima durata del motore. Il nuovo sistema di gestione del motore, progettato per la serie Blade 9-12, consente di regolare la temperatura del compressore in funzione della temperatura ambiente, assicurando la massima efficienza e la massima durata del motore.

Il nuovo sistema di gestione del motore, progettato per la serie Blade 9-12, consente di regolare la temperatura del compressore in funzione della temperatura ambiente, assicurando la massima efficienza e la massima durata del motore. Il nuovo sistema di gestione del motore, progettato per la serie Blade 9-12, consente di regolare la temperatura del compressore in funzione della temperatura ambiente, assicurando la massima efficienza e la massima durata del motore.

industriameccanica.it

Il compressore Mattel lavora nell'azienda tessile Meierhofer dal 1967

18 luglio 2018 - 11:20



Hg. Enna Mattel SpA e Enrico Meierhofer si sono aziende che hanno molto in comune: una storia quasi centenaria, una conduzione familiare, una produzione italiana e un know-how consolidato, che si firmava attraverso la ricerca continua di soluzioni innovative, con l'obiettivo di raggiungere l'eccellenza qualitativa.

Nel 1924 Enrico Meierhofer fonda l'omonima azienda a Gelfia, rivierata torinese distata sessata chilometri dalla provincia di Verbania e dove oggi sorge uno stabilimento con una superficie coperta di 7.500 mq.

Alle macchine di filati fini di cotone si affiancano attività complementari, come l'applicazione e la guaina, che fanno diventare Meierhofer un'importante realtà industriale a livello europeo nella produzione di filati fini di cotone. Oggi realizziamo filati fini di qualità alta, principalmente in cotone, cui abbiamo aggiunto recentemente la produzione di filati tecnici. La nostra produzione è oggi destinata per il 75% al mercato italiano, e servizio dei brand più prestigiosi del settore tessile e dell'abbigliamento. Negli ultimi cinque anni abbiamo registrato una crescita del fatturato a doppia cifra, sia in Italia che all'estero" spiega Federico Meierhofer, Sales and Marketing Manager di Meierhofer srl.

Negli anni '60 nasce il sodalino con Mattel. "La prima macchina Mattel è stata realizzata nel lontano 1957 ed è ancora oggi perfettamente funzionante. È una macchina semplice, snoda e semplice allo stesso tempo, che richiede solo interventi di manutenzione ordinaria, svolti dal rivenditore Mattel che riesce ancora a reperire i ricambi originali dalla casa madre. La macchina da quasi 50 anni è impiegata nel reparto di riciclaggio e bruciatura, in cui gestisce il funzionamento degli ugelli di umidificazione e bassa pressione: per ottenere filati di qualità, infatti, è fondamentale mantenere un'umidità costante in tutta la fase di lavorazione".

Il parco compressori è stato rinnovato verso la fine del Millennio, con l'installazione di macchine di nuova generazione. "Nel 1997, sotto l'impulso di alcune aziende, l'efficienza dei nostri impianti è aumentata, mettendo a disposizione per la parte impiantistica, abbiamo acquistato due compressori della serie ERIC, da affiancare allo storico macchinario Mattel. L'adozione tecnologica è parallela alla sempre più alta qualità e innovazione: la precisione nella regolazione delle macchine e dei parametri ambientali, come l'umidità che influenza il nostro processo produttivo, ci permette di raggiungere gli alti standard qualitativi richiesti dai nostri clienti".

I compressori Mattel sono impiegati in tutto il processo industriale. "In ogni fase, l'aria deve essere perfettamente pulita perché entra in contatto sia con apparecchiature elettroniche molto sofisticate sia con filati finissimi e delicati. L'aria è impiegata per alimentare tutti gli automatismi delle macchine di toratura, gasatura, riciclaggio e bruciatura e confezionamento nella fase di gasatura. In produzione, alcune apparecchiature di sicurezza dell'impianto ERP, presenti nelle macchine che bruciano la poltiglia in colatura, richiedono il filato più lucido. L'aria, come dicono, inoltre assicura la corretta umidificazione di tutto lo stabilimento per avere condizioni ambientali ottimali. L'affidabilità e la precisione garantita dai compressori Mattel sono stati per noi una garanzia della nostra storia e hanno contribuito all'eccezionale crescita del fatturato Meierhofer, oggi riconosciuto da tutti i nostri clienti".

industriameccanica.it

Un casco da MotoGP, questione di aria compressa

11 ottobre 2018 - 14:12



Articolo pubblicato su L'Industria Meccanica n. 212.

«Serve una quantità di aria compressa impressionante per far funzionare uno stabilimento come il nostro, che gestisce tutte le fasi di produzione: qui entrano i granuli di plastica ed escono i caschi».

Caschi da MotoGP in questo caso, dato che a parlare è Alberto Cora, technology manager del gruppo Nolan.

Cesary Stoner indossava un casco Nolan quando nel 2007 ha vinto il campionato del mondo della classe regina con la Ducati. Oggi, Danilo Petrucci (Ducati) e Alex Rins (Suzuki). Negli anni Settanta l'azienda ha prodotto più di 30 milioni di esemplari nello storico stabilimento di Brembate di Sopra, in provincia di Bergamo.

Oggi la produzione 40 milioni di euro, conta 370 dipendenti e realizza 400 mila caschi l'anno. Tutta la produzione resta concentrata nello stabilimento in provincia di Bergamo.

«In Italia abbiamo il ciclo produttivo sia dei caschi in policarbonato a marchi Nolan e Gtek, sia di quelli in fibre compositi, a marchio Alite: questa scelta risponde, tra le altre, all'esigenza di valorizzare il made in Italy come sinonimo di qualità e di affidabilità» - continua Cora. Ed è qui che entra in gioco la gestione dell'aria compressa.

Tecnologie italiane anche in questo caso: qui tutti i dispositivi pneumatici del processo produttivo dei caschi Nolan sono alimentati da compressori dell'azienda lombarda Ing. Enna Mattel SpA, che da ormai un secolo è specializzata nello sviluppo di compressori rotativi a palette.

«Quando tutto ciò, dalla progettazione all'omologazione, l'aria compressa ci serve per un'infinità di applicazioni» afferma Cora, «quella più dispendiosa in termini di richiesta di aria, è l'espulsione del pezzo dallo stampo durante lo stampaggio del polistirolo: per non danneggiare un materiale così delicato, usiamo solo la forza data dall'aria compressa per compiere questa operazione».

Anche la fase di stampaggio a iniezione in policarbonato è molto intensa con cicli di lavoro che si svolgono 24 ore su 24 per 6 giorni alla settimana. «I compressori alimentano anche tutte le altre uscite degli impianti: dalle carteggiature manuali degli operatori alle piccole degli impianti di verniciatura 6, in generale, per qualsiasi altra esigenza manifatturiera» continua Alberto Cora, «l'aria compressa è impiegata persino in fase di omologazione, per effettuare i test di caduta che accertano l'assoluta qualità e la sicurezza del nostro prodotto».

industriameccanica.it

Efficienza garantita per 6 anni

25 ottobre, 2018 - 16:44



MyCare 6 è l'innovativo programma di estensione della garanzia proposto da Ing. Enea Mattei.

Con MyCare 6 la garanzia è estesa a sei anni su tutti i componenti del compressore **Mattei** (ad eccezione di quelli soggetti a usura), dal gruppo pompante al motore, dalle cassette elettriche alla carrozzeria, ai tubi e raccordi.

Il programma MyCare 6 è completamente gratuito e i clienti hanno 90 giorni di tempo dall'installazione del compressore per aderirvi, tramite il distributore di fiducia o direttamente con **Mattei**.

Unica condizione è la sottoscrizione contestuale di un contratto di manutenzione programmata, che permette al cliente di assicurarsi periodicamente i controlli necessari e di mantenere in perfetta efficienza le macchine.

"Con MyCare 6 il cliente **Mattei** beneficia di un'ottima opportunità a costo zero – spiega **Silvia Barone**, Marketing Manager di **Mattei** – Può infatti godere gratuitamente di 6 anni di assoluta serenità: in caso di problemi a uno dei componenti del compressore acquistato, la rete di assistenza autorizzata interviene tempestivamente, sostituendolo".

Sono dunque molteplici i vantaggi offerti da MyCare 6 per i sei anni successivi all'acquisto: nessun pensiero di manutenzione, affidata solo a centri di assistenza certificati; macchine in perfetto stato di funzionamento, senza correre il rischio di dannosi fermi macchina; abbattimento dei costi di gestione, grazie all'efficienza dell'impianto, e costi di manutenzione sotto controllo, definiti annualmente nel contratto.

ilprogettistaindustriale.it

Con il programma MyCare 6 di Mattei la manutenzione è gratis

Industria 26/10/2018



MyCare 6 è l'innovativo programma di estensione della garanzia proposto da Ing. Enea Mattei, attraverso la rete di distributori e uffici autorizzati, a tutti i clienti che acquistano un compressore MyCare 6. Con MyCare 6 la garanzia è estesa a sei anni su tutti i componenti del compressore Mattei (ad eccezione di quelli soggetti a usura), dal gruppo pompante al motore, dalle cassette elettriche alla carrozzeria, ai tubi e raccordi.

Programma completamente gratuito

Il programma MyCare 6 è completamente gratuito e i clienti hanno 90 giorni di tempo dall'installazione del compressore per aderirvi, tramite il distributore di fiducia o direttamente con Mattei. Unica condizione è la sottoscrizione contestuale di un contratto di manutenzione programmata, che permette al cliente di assicurarsi periodicamente i controlli necessari e di mantenere in perfetta efficienza le macchine.



"Con MyCare 6 il cliente Mattei beneficia di un'ottima opportunità a costo zero - spiega Silvia Barone, Marketing Manager di Mattei - Può infatti godere gratuitamente di 6 anni di assoluta serenità: in caso di problemi a uno dei componenti del compressore acquistato, la rete di assistenza autorizzata interviene tempestivamente, sostituendolo".
Sono dunque molteplici i vantaggi offerti da MyCare 6 per i sei anni successivi all'acquisto: nessun pensiero di manutenzione, affidata solo a centri di assistenza certificati; macchine in perfetto stato di funzionamento, senza correre il rischio di dannosi fermi macchina; abbattimento dei costi di gestione, grazie all'efficienza dell'impianto, e costi di manutenzione sotto controllo, definiti annualmente nel contratto.

construire stampi



Efficienza garantita per sei anni

4 dicembre 2018 • 11 News • Pg. 104 e 105

MyCare 6 è l'innovativo programma di estensione della garanzia proposto da Ing. Enea Matteli, attraverso la sua rete di distributori e officine autorizzate, a tutti i clienti che acquistano un nuovo compressore. Il piano punta sull'affidabilità della tecnologia rotativa a palette, firmata Matteli. Con MyCare 6 la garanzia è estesa a sei anni su tutti i componenti del compressore Matteli (ad eccezione di quelli soggetti a usura), dal gruppo pompante al motore, dalle cassette elettriche alla carrozzeria, ai tubi e pompani al motore, dalle cassette elettriche alla carrozzeria, ai tubi e raccordi.

Il programma MyCare 6 è completamente gratuito e i clienti hanno 90 giorni di tempo dall'installazione del compressore per avvertirvi, tramite il distributore di fiducia o direttamente con Matteli. Unica condizione è la sottoscrizione contestuale di un contratto di manutenzione programmata, che permette al cliente di assicurarsi periodicamente i controlli necessari e di mantenere in perfetta efficienza le macchine.

"Con MyCare 6 il cliente Matteli beneficia di un'estesa opportunità a costo zero", spiega Silvia Barone, Marketing Manager di Matteli. "I clienti infatti godono gratuitamente di sei anni di assoluta serenità: in caso di problemi a uno dei componenti del compressore acquistati, la rete di assistenza autorizzata interviene tempestivamente, sostituendo, nel minor costo e dovuto, nemmeno quelli relativi alla trazione e alla manutenzione".

newsmec



Efficienza garantita per 6 anni

4 dicembre 2018 • 30 News • Pg. 104

MyCare 6 è l'innovativo programma di estensione della garanzia proposto da Ing. Enea Matteli, attraverso la sua rete di distributori e officine autorizzate, a tutti i clienti che acquistano un nuovo compressore. Il piano punta sulla grande affidabilità della tecnologia rotativa a palette, firmata Matteli.

Con MyCare 6 la garanzia è estesa a sei anni su tutti i componenti del compressore Matteli (ad eccezione di quelli soggetti a usura): dal gruppo pompante al motore, dalle cassette elettriche alla carrozzeria, ai tubi e raccordi.

Il programma MyCare 6 è completamente gratuito e i clienti hanno 90 giorni di tempo dall'installazione del compressore per avvertirvi, tramite il distributore di fiducia o direttamente con Matteli. Unica condizione è la sottoscrizione contestuale di un contratto di manutenzione programmata, che permette al cliente di assicurarsi periodicamente i controlli necessari e di mantenere in perfetta efficienza le macchine.

Molteplici sono dunque i vantaggi offerti da MyCare 6 per i sei anni successivi all'acquisto: nessun pensiero di manutenzione, affidata solo a centri di assistenza certificati; macchine in perfetto stato di funzionamento, senza correre il rischio di danni o fermi macchina; abbattimento dei costi di gestione, grazie all'efficienza dell'impianto, e costi di manutenzione sotto controllo, definiti annualmente nel contratto.

elementotubo



Efficienza garantita per 6 anni

di 9 novembre 2018 • 22 Foto • [Fig. Foto: Matteni](#)

MyCare 6 è l'innovativo programma di estensione della garanzia proposto da **Ing. Enni Mattini**, attraverso la sua rete di distributori e officine autorizzate, a tutti i clienti che acquistano un nuovo compressore. Il piano punta sulla grande affidabilità della tecnologia rotativa a palette, firmata Mattini.

Con MyCare 6 la garanzia è estesa a sei anni su tutti i componenti del compressore Mattini (ad eccezione di quelli soggetti a usura): dal gruppo pompa al motore, dalle cassette elettriche alla carrozzeria, ai tubi e raccordi.

Il programma MyCare 6 è completamente gratuito e i clienti hanno 90 giorni di tempo dall'installazione del compressore per aderirvi, tramite il distributore di fiducia o direttamente con Mattini. Unica condizione è la sottoscrizione conclusiva di un contratto di manutenzione programmata, che permette al cliente di assicurarsi periodicamente i controlli necessari e di mantenere in perfetta efficienza le macchine.

Molteplici sono dunque i vantaggi offerti da MyCare 6 per i sei anni successivi all'acquisto: nessun pensiero di manutenzione, affidato solo a centri di assistenza certificati; macchine in perfetto stato di funzionamento, senza correre il rischio di danni; fermi macchina; abbattimento dei costi di gestione, grazie all'efficacia dell'impianto, e costi di manutenzione sotto controllo, definiti annualmente nel contratto.

pneurama.com

Pneurama Weekly

News, Industry, Technology

Mezzo secolo di onorato servizio: il compressore Mattini in servizio dal 1967



Fig. Il compressore Mattini è stato prodotto in oltre 50 anni di servizio. Nel 1967, il compressore Mattini era un prodotto innovativo, una produzione italiana, una tecnologia italiana che si è diffusa in tutto il mondo. Il compressore Mattini è stato prodotto in oltre 50 anni di servizio. Nel 1967, il compressore Mattini era un prodotto innovativo, una produzione italiana, una tecnologia italiana che si è diffusa in tutto il mondo. Il compressore Mattini è stato prodotto in oltre 50 anni di servizio. Nel 1967, il compressore Mattini era un prodotto innovativo, una produzione italiana, una tecnologia italiana che si è diffusa in tutto il mondo.

Il compressore Mattini è stato prodotto in oltre 50 anni di servizio. Nel 1967, il compressore Mattini era un prodotto innovativo, una produzione italiana, una tecnologia italiana che si è diffusa in tutto il mondo. Il compressore Mattini è stato prodotto in oltre 50 anni di servizio. Nel 1967, il compressore Mattini era un prodotto innovativo, una produzione italiana, una tecnologia italiana che si è diffusa in tutto il mondo. Il compressore Mattini è stato prodotto in oltre 50 anni di servizio. Nel 1967, il compressore Mattini era un prodotto innovativo, una produzione italiana, una tecnologia italiana che si è diffusa in tutto il mondo.

ferramenta2000.net

MEZZO SECOLO DI ONORATO SERVIZIO
UNO STORICO COMPRESSORE MATTEI LAVORA
INSTANCABILE NELL'AZIENDA TESSILE MIEBRIPOPER DAL
1969 A, DAI RICULTANTI OTTENUTI, SEMBRA CHE NON SIA
ANCORA TEMPO DI ANDARE IN PENSIONE



Fig. Enzo Mattai SA e Enrico Meinhöfer nel loro azienda che hanno messo in comune una storia quasi centenaria, una conclusione favolosa, una produzione tubolare a un know-how consolidato, che si rigenera attraverso la ricerca continua di soluzioni innovative, con l'obiettivo di raggiungere l'eccellenza qualitativa.

Nel 1934 Enrico Meinhöfer fonda l'impresa azienda a Quind, nell'area norovest italiana, basata coltore della provincia di Vicenza e dove, oggi, sorgerà uno stabilimento con una superficie coperta di 7.500 mq.

Negli anni '60, Mattai si stabilisce con Mattai, "La prima macchina Mattei è stata realizzata nel gennaio 1967 ed è ancora oggi perfettamente funzionante. È una macchina straordinaria, solida e semplice allo stesso tempo, che rimane uno strumento di manutenzione continua, sotto dal rivenditore Mattei che non ancora a riprendere i ricambi originali della casa madre. La macchina da quasi 50 anni è impiegata per la cura di tubatura e bruciatore in cui gestisce il riscaldamento degli ugelli di umificazione a bassa pressione per ottenere flussi di qualità, nitidi e straordinari mantenendo un'ottima costante in tutte le fasi di lavorazione - spiega Franco Meinhöfer, Sales and Marketing Manager di Meinhöfer srl.

I primi compressori è stato rivisto verso la fine del Millennio, con l'installazione di macchine di nuova generazione. Nel 1987, grazie all'esperienza di aumentare l'efficienza per tutti i impianti e, comunque, nell'ottica di una migliore attenzione per la tutela ambientale, abbiamo acquistato due compressori della serie PBC, da dedicare alla prima macchina Mattei. L'acquisto successivo è partito il 10 marzo 2014, con la prima macchina di nuova generazione, che ha permesso di permettere di raggiungere gli alti standard qualitativi richiesti dai nostri clienti.

I compressori Mattei sono impiegati in tutto il processo industriale, dall'assemblaggio e la pressione garantita dai compressori Mattei sono stati parte integrante della nostra vita e il nostro contributo all'efficienza del Agor Meinhöfer, oggi riconosciuto dai nostri clienti.



ferramenta2000.net

MATTEI PER I CANTIERE OPERAZIONE DI RINNOVAMENTO CONCLUSA
A PAGANICA, IN OCCASIONE DI GIOVEDÌ 14 AGOSTO, SULLA LINEA INDICATE AI CANTIERE E AL RISPONDI DI GAS E BRUCIA, RECENTEMENTE RINNOVATI NELLE PRESTAZIONI E NELLE ENERGIE



La versatilità dei compressori Mattei, nelle applicazioni industriali e civili, è stata dimostrata di recente a Paganica, in occasione di Giovedì 14 Agosto, sulla linea indicata ai cantieri e al risposta di gas e bruciatore, recentemente rinnovati nelle prestazioni e nelle energie.

Il cantiere di Paganica è stato rinnovato con l'installazione di due macchine Mattei, in sostituzione delle vecchie macchine, che erano in uso da anni. Le macchine Mattei, in questi cantieri, sono state utilizzate per la pulizia, la manutenzione e il collaudo dei bruciatori, e per la pulizia delle linee di gas. Le macchine Mattei, in questi cantieri, sono state utilizzate per la pulizia, la manutenzione e il collaudo dei bruciatori, e per la pulizia delle linee di gas.

I compressori Mattei sono impiegati in tutto il processo industriale, dall'assemblaggio e la pressione garantita dai compressori Mattei sono stati parte integrante della nostra vita e il nostro contributo all'efficienza del Agor Meinhöfer, oggi riconosciuto dai nostri clienti.



Always more with Blade

Blade is the most powerful and efficient compressed air system ever developed. It is the result of a long and intensive research project by Mattei, aimed at creating a compressed air system that is more efficient, more powerful and more reliable than any other system on the market. Blade is the most powerful compressed air system ever developed, with a power output of up to 100 kW. It is the result of a long and intensive research project by Mattei, aimed at creating a compressed air system that is more efficient, more powerful and more reliable than any other system on the market.



Blade is the most powerful and efficient compressed air system ever developed. It is the result of a long and intensive research project by Mattei, aimed at creating a compressed air system that is more efficient, more powerful and more reliable than any other system on the market. Blade is the most powerful compressed air system ever developed, with a power output of up to 100 kW. It is the result of a long and intensive research project by Mattei, aimed at creating a compressed air system that is more efficient, more powerful and more reliable than any other system on the market.



Blade is the most powerful and efficient compressed air system ever developed. It is the result of a long and intensive research project by Mattei, aimed at creating a compressed air system that is more efficient, more powerful and more reliable than any other system on the market. Blade is the most powerful compressed air system ever developed, with a power output of up to 100 kW. It is the result of a long and intensive research project by Mattei, aimed at creating a compressed air system that is more efficient, more powerful and more reliable than any other system on the market.

Mattei Xpander: a patented system able to recover energy

Mattei Xpander is a patented system able to recover energy. It is the result of a long and intensive research project by Mattei, aimed at creating a compressed air system that is more efficient, more powerful and more reliable than any other system on the market. Xpander is the most powerful compressed air system ever developed, with a power output of up to 100 kW. It is the result of a long and intensive research project by Mattei, aimed at creating a compressed air system that is more efficient, more powerful and more reliable than any other system on the market.



Mattei Xpander is a patented system able to recover energy. It is the result of a long and intensive research project by Mattei, aimed at creating a compressed air system that is more efficient, more powerful and more reliable than any other system on the market. Xpander is the most powerful compressed air system ever developed, with a power output of up to 100 kW. It is the result of a long and intensive research project by Mattei, aimed at creating a compressed air system that is more efficient, more powerful and more reliable than any other system on the market.

12 | 01

onsiteneews.it

Le soluzioni Mattel per il cantiere al Geofluid

14/09/2018 | [Visualizza la Newsletter](#)



Le versatilità dei compressori Mattel, dalle applicazioni industriali a quelle GDA, unite al competenza di Flora di settore altamente specializzata come il Geofluid, permettono di realizzare il proprio sistema di compressione, in grado di offrire il miglior rapporto tra prestazioni e durata, dal 3 a 8 bar.

Per maggiori informazioni sui compressori Mattel M e MC, visitate il sito [www.onsiteneews.it](#)

I compressori M e MC possono essere equipaggiati con l'unità di aspirazione ad alta efficienza, molto utile in ambienti in cui l'aria può contenere microparticelle che, se aspirate, potrebbero compromettere il funzionamento della macchina. Presente in linea anche la nuova gamma RVC (Rotary Vane Ring), che consente un prelievo senza problemi della compressione di diversi tipi di gas (olio, acido, benzina, ecc.). La gamma completa va da 4,8/17 fino a 22/240 ed è disponibile nelle versioni a motore diesel, a motore elettrico, a motore a gasolio, a motore a gasolio con iniezione, a motore a gasolio con iniezione e a motore a gasolio con iniezione.

Mattel offre complete di componenti ausiliarie della gamma a pressione costante, di radiatore integrato in formato a disposizione di ingialla gas (olio e benzina). I principali punti di aspirazione sono le compressori a pressione costante di 10 bar e 12 bar, grazie al sistema di aspirazione ad alta efficienza. Sono inoltre disponibili i compressori a pressione costante di 10 bar e 12 bar, con iniezione di olio e benzina.

I compressori Mattel a palette Mattel si distinguono per l'efficienza nel tempo, una vita di servizio prolungata. Nel compressore il profilo e il design integrati e compatti, la facilità di manutenzione e l'installazione e una robustezza eccezionale, assicurano alla base velocità di rotazione.

13 | 01

macchinelineas.it

Le proposte di Mattel a Geofluid 2018

[Facebook](#) [Twitter](#) [LinkedIn](#)



Mattel è un leader nel mercato dei compressori industriali e GDA. La gamma completa di compressori Mattel M e MC, consente di realizzare il proprio sistema di compressione, in grado di offrire il miglior rapporto tra prestazioni e durata, dal 3 a 8 bar.

Per maggiori informazioni sui compressori Mattel M e MC, visitate il sito [www.onsiteneews.it](#)



I compressori M e MC possono essere equipaggiati con l'unità di aspirazione ad alta efficienza, molto utile in ambienti in cui l'aria può contenere microparticelle che, se aspirate, potrebbero compromettere il funzionamento della macchina. Presente in linea anche la nuova gamma RVC (Rotary Vane Ring), che consente un prelievo senza problemi della compressione di diversi tipi di gas (olio, acido, benzina, ecc.). La gamma completa va da 4,8/17 fino a 22/240 ed è disponibile nelle versioni a motore diesel, a motore elettrico, a motore a gasolio, a motore a gasolio con iniezione, a motore a gasolio con iniezione e a motore a gasolio con iniezione.

Mattel offre complete di componenti ausiliarie della gamma a pressione costante, di radiatore integrato in formato a disposizione di ingialla gas (olio e benzina). I principali punti di aspirazione sono le compressori a pressione costante di 10 bar e 12 bar, grazie al sistema di aspirazione ad alta efficienza. Sono inoltre disponibili i compressori a pressione costante di 10 bar e 12 bar, con iniezione di olio e benzina.

I compressori Mattel a palette Mattel si distinguono per l'efficienza nel tempo, una vita di servizio prolungata. Nel compressore il profilo e il design integrati e compatti, la facilità di manutenzione e l'installazione e una robustezza eccezionale, assicurano alla base velocità di rotazione.

Per maggiori informazioni sui compressori Mattel M e MC, visitate il sito [www.onsiteneews.it](#)

Mattei: è il trasporto, in particolare quello su rotaia, il settore su cui punta per esaltare i suoi compressori

(FERPRESS: - Roma, 24 SET - Si è appena conclusa a Berlino l'edizione 2018 di InnoTrans, la fiera biennale dedicata alle tecnologie per i trasporti dove Mattei ha puntato molto sul trasporto su rotaia.



ASPETTANDO IL GEOFLUID: ING ENEA MATTEI

tecnologia a palette assicura infatti un'aria compressa di alta qualità, dimensioni compatte del gruppo pompante e un basso livello di rumorosità, grazie all'assenza di ingranaggi.

Il design integrato della girante M e MC (camera e separatore delfino, valvola di non ritorno a massima pressione, valvola di regolazione e filtro olio sono integrati in un unico corpo) consente molteplici abbinamenti: motori elettrici, combustione, azionamenti a attraverso prese di forza.



La Gamma

Modello	Portata	Pressione max.
MC 65	120-320 l/min	10 bar
MC 80	400-1.100 l/min	13 bar
MC 98	800-2.500 l/min	13 bar
MC 111	1.800-4.500 l/min	13 bar
M 80	400-1.500 l/min	13 bar
M 86	800-3.500 l/min	13 bar
M 111	1.800-5.600 l/min	13 bar
M 135	3.000-10.000 l/min	13 bar

Ing. Linea Mattei sarà presente al Geofluid Pied. 1, Stand B112

16 | 01

meccanicnews.com

Compressori d'aria per piccole e medie imprese

Redazione Agromarket News 13 ottobre 2018



Tutti i vantaggi della serie Blade, tra cui la compattezza e la silenziosità, potenziati da nuovi apporti dell'accoppiamento diretto 2:1. Questa la grande novità introdotta per i nuovi modelli Blade 8-11, che Mattei lancia sul mercato ampliando l'impiego gamma pensata per offrire alle piccole-medie imprese e realtà artigiane soluzioni complete e performanti. Il plus dell'accoppiamento diretto tra gruppo di compressione e motore elettrico sono: maneggevolezza, praticità, affidabilità e alta manutenzione. L'efficienza energetica e l'affidabilità sono garanzie di lunga durata. Gli obblighi di manutenzione sono ora ridotti e semplificati, grazie anche al design delle nuove macchine che consente di agire direttamente sul gruppo di compressione tramite un interruttore a basso livello di pressione acustica, caratteristica che risulta particolarmente importante per l'installazione in ambienti piccoli e in presenza di personale operatore. La nuova serie, che copre potenze da 7,5 a 11 kW e presenta pressioni operative da 8,10 e a richiesta da 12 bar, si caratterizza anche per la sua grande versatilità. Sono, infatti, disponibili molteplici allestimenti che permettono di adattare al meglio le esigenze dell'utente finale.

16 | 02

meccanicnews.com

Manutenzione gratis per sei anni con il programma MyCare 6 di Mattei

Redazione Agromarket News 11 dicembre 2018



Da oggi Mattei ha presentato MyCare 6, innovativo programma di assistenza della garanzia pensato proprio la propria rete di distribuzione e ufficio autorizzati, a tutti i clienti che acquistano un nuovo compressore. Il piano punta sull'affidabilità della tecnologia relativa al pistone, spiega Mattei.

Con MyCare 6 la garanzia è estesa a sei anni su tutti i componenti del compressore Mattei (ad esclusione di tutti i soggetti a usura): dal gruppo compressore al motore, alle valvole e smorzatori, ai tubi e raccordi.

Il programma MyCare 6 è completamente gratuito e i clienti hanno 60 giorni di tempo per l'installazione del compressore per averlo, tramite il distributore di fiducia o direttamente con Mattei. Una garanzia e la sostituzione gratuita di un completo di ricambi per il compressore, che permette al cliente di assicurarsi periodicamente i servizi necessari e di mantenere in perfetta efficienza le macchine.

«Con MyCare 6 il cliente Mattei ha un'ottima opportunità e cioè avere», dice Silvia Baroni, managing manager di Mattei (Italia Italy), «il miglior piano gestione manutenzione di 6 anni di garanzia, in caso di problemi e per dei componenti del compressore autorizzati, la rete di assistenza Mattei e un servizio di assistenza, tutto a carico del cliente. In questo modo, il cliente ha un'ottima opportunità di avere un compressore Mattei che è un prodotto di alta qualità e che ha un servizio di assistenza che è un servizio di alta qualità. Questo fa del lungo ciclo di vita del prodotto un ottimo investimento, grazie all'impegno che Mattei dedica nella ricerca e sviluppo del prodotto e nell'impiego di personale e materiali di qualità e al fatto che la fabbrica industriale».

Sono molteplici i vantaggi offerti da MyCare 6 per i sei anni successivi all'acquisto: nessun problema di manutenzione, affidabile solo a termini di assistenza qualificata, macchine in perfetto stato di funzionamento, senza downtime e rischio di fermo lavoro macchine, estensione dei costi di gestione, grazie all'efficienza dell'impianto, a tutti di manutenzione molto contenuta, perfetto investimento nel business.

COMPRESSORI PER SETTORE FERROVIARIO

Mattei investe nel settore dei veicoli ad rotelle producendo compressori privi di vibrazioni e molto silenziosi, a loro un package completo per l'installazione.

RICHIEDI INFORMAZIONI / CONTATTAMI

Informazioni su Company profile Richiedi informazioni Contattaci con noi



I compressori di Mattei per il settore ferroviario sono molto silenziosi

Mattei, che da lungo tempo nel settore ferroviario per i veicoli ad rotelle, ha presentato la linea RVE (Railcar Vibration Reducing Equipment) per la richiesta di un compressore da installare su rotaia, come treno, tram e metropolitana. Sono stati studiati pacchetti completi con diversi tipi di accoppiamento e installazione per assicurare al meglio tutte le esigenze. Grazie alla loro concezione, i compressori della linea RVE ti garantiscono inoltre un compressore già installato, integrato con il motore e il gruppo elettrico.

COMPRESSORI CHE POSSIEDONO UN PACKAGE COMPLETO PER LA PRIMA INSTALLAZIONE

Mattei, sempre innovativa e la massima efficienza, ha presentato la linea RVE (Railcar Vibration Reducing Equipment), che ti rende molto versatile e maneggevole. I compressori dedicati al settore ferroviario di Mattei vengono infatti, forniti completi di tutto pannello, motore e sistema di accoppiamento, in modo da poter essere installati in loco e collegati al sistema di alimentazione. Il tutto, è realizzato con un unico package completo, che ti garantisce un compressore già installato, dove la garanzia di poterli installare è inclusa nella concezione del compressore in profondità del cliente.

COMPRESSORI PRIVI DI VIBRAZIONI E MOLTO SILENZIOSI

La bassa velocità di rotazione e il ridotto numero di componenti in movimento rendono i compressori Mattei privi di vibrazioni e quindi, molto silenziosi, caratteristica che li rende molto apprezzati dai tecnici scelti di ultima generazione, così a livello, per i quali la silenziosità di marcia è una prerogativa fondamentale. Altre tratti importanti di loro efficienza energetica, che garantisce lunghi periodi di autonomia.

APPENDICE

**ALTRE CITAZIONI
SU RIVISTE E SITI WEB**



IL GIORNALE ED. MILANO

MILLE ORE PER LA SUA LEUCEMIA

Le ferie al collega malato «Grazie» del governatore

■ Per il presidente della Fontana ha benestato il lavoratore della **AREA METAL** di Vimodrone e **Algeria** per ringraziarli di aver escluso le proprie ferie a un collega malato di leucemia, Emilio Lentini. Fontana ha passato alcune ore con i dipendenti nei territori della ditta. «Con questo gesto - ha detto il governatore - ho voluto dimostrare il mio interesse e il mio affetto per i dipendenti che sono con noi in questi momenti difficili». Per la prima volta in Italia i colleghi di Lentini gli hanno dedicato mille ore di ferie, consentendogli di andare avanti con le cure.

di **ALBERTO DI GIUGNO**



TAKESHI INOUE Sono quelle i ringraziamenti del presidente della Regione Fontana ai colleghi di Lentini

ALLA **AREA METAL** DI VIMODRONE

Ha la leucemia, i colleghi donano mille ore di ferie

Il governatore Fontana ai lavoratori, parterò al governo perché il gesto non sia un'eccezione

■ È l'estate del 2016 quando Emilio Lentini scopre di essere affetto purtroppo spesso l'ergolismo o cosa non è stato un ringraziamento formale. E la prima volta infatti che un personale premono facilmente malatia concesso per legge e le ferie. Proprio in quel momento in cui tutto sembrava perduto, accade però un fatto che non avrebbe mai potuto immaginare. I suoi colleghi, alla notizia, decidono di concedergli un'eccezione straordinaria e gli donano mille ore di ferie consentendogli di continuare così a curarsi. Che dire? Un gesto di generosità assolutamente straordinario e che

Quello del presidente Fontana non è stato un ringraziamento formale. E la prima volta infatti che succede in Italia un fatto del genere. Il presidente della Regione Fontana, ha voluto incontrare proprio in quel momento in cui tutto sembrava perduto, accade però un fatto che non avrebbe mai potuto immaginare. I suoi colleghi, alla notizia, decidono di concedergli un'eccezione straordinaria e gli donano mille ore di ferie consentendogli di continuare così a curarsi. Che dire? Un gesto di generosità assolutamente straordinario e che

IL GIORNALE GRANDE MILANO

Ferie donate al collega: premiati Vimodrone, il presidente Fontana incontra i dipendenti della **Mattei**

APPLAUSI Attilio Fontana insieme con i colleghi ad area **Metall** di Vimodrone. Sotto, il presidente della Regione Fontana, Emilio Lentini



«Con questo gesto - ha detto il governatore Fontana, ringraziando due tergle, secondo - non è stato un ringraziamento formale. E la prima volta infatti che succede in Italia un fatto del genere. Il presidente della Regione Fontana, ha voluto incontrare proprio in quel momento in cui tutto sembrava perduto, accade però un fatto che non avrebbe mai potuto immaginare. I suoi colleghi, alla notizia, decidono di concedergli un'eccezione straordinaria e gli donano mille ore di ferie consentendogli di continuare così a curarsi. Che dire? Un gesto di generosità assolutamente straordinario e che

Quello del presidente Fontana non è stato un ringraziamento formale. E la prima volta infatti che succede in Italia un fatto del genere. Il presidente della Regione Fontana, ha voluto incontrare proprio in quel momento in cui tutto sembrava perduto, accade però un fatto che non avrebbe mai potuto immaginare. I suoi colleghi, alla notizia, decidono di concedergli un'eccezione straordinaria e gli donano mille ore di ferie consentendogli di continuare così a curarsi. Che dire? Un gesto di generosità assolutamente straordinario e che

Quello del presidente Fontana non è stato un ringraziamento formale. E la prima volta infatti che succede in Italia un fatto del genere. Il presidente della Regione Fontana, ha voluto incontrare proprio in quel momento in cui tutto sembrava perduto, accade però un fatto che non avrebbe mai potuto immaginare. I suoi colleghi, alla notizia, decidono di concedergli un'eccezione straordinaria e gli donano mille ore di ferie consentendogli di continuare così a curarsi. Che dire? Un gesto di generosità assolutamente straordinario e che

Quello del presidente Fontana non è stato un ringraziamento formale. E la prima volta infatti che succede in Italia un fatto del genere. Il presidente della Regione Fontana, ha voluto incontrare proprio in quel momento in cui tutto sembrava perduto, accade però un fatto che non avrebbe mai potuto immaginare. I suoi colleghi, alla notizia, decidono di concedergli un'eccezione straordinaria e gli donano mille ore di ferie consentendogli di continuare così a curarsi. Che dire? Un gesto di generosità assolutamente straordinario e che



«Con questo gesto - ha detto il governatore Fontana, ringraziando due tergle, secondo - non è stato un ringraziamento formale. E la prima volta infatti che succede in Italia un fatto del genere. Il presidente della Regione Fontana, ha voluto incontrare proprio in quel momento in cui tutto sembrava perduto, accade però un fatto che non avrebbe mai potuto immaginare. I suoi colleghi, alla notizia, decidono di concedergli un'eccezione straordinaria e gli donano mille ore di ferie consentendogli di continuare così a curarsi. Che dire? Un gesto di generosità assolutamente straordinario e che

Quello del presidente Fontana non è stato un ringraziamento formale. E la prima volta infatti che succede in Italia un fatto del genere. Il presidente della Regione Fontana, ha voluto incontrare proprio in quel momento in cui tutto sembrava perduto, accade però un fatto che non avrebbe mai potuto immaginare. I suoi colleghi, alla notizia, decidono di concedergli un'eccezione straordinaria e gli donano mille ore di ferie consentendogli di continuare così a curarsi. Che dire? Un gesto di generosità assolutamente straordinario e che

Quello del presidente Fontana non è stato un ringraziamento formale. E la prima volta infatti che succede in Italia un fatto del genere. Il presidente della Regione Fontana, ha voluto incontrare proprio in quel momento in cui tutto sembrava perduto, accade però un fatto che non avrebbe mai potuto immaginare. I suoi colleghi, alla notizia, decidono di concedergli un'eccezione straordinaria e gli donano mille ore di ferie consentendogli di continuare così a curarsi. Che dire? Un gesto di generosità assolutamente straordinario e che

07 | 01

GAZZETTA DELLA MARTESANA

IL GOVERNO DEI DIRIGENTI E I LAVORATORI
Un encomio ai dipendenti che donarono le ferie al collega
«La politica aiuti i lavoratori che lottano contro la malattia»

MONDO / **INCONTRO** - **PREMI** - **IL** **GOVERNO** DEI DIRIGENTI E I LAVORATORI. Un encomio ai dipendenti che donarono le ferie al collega. «La politica aiuti i lavoratori che lottano contro la malattia».

Un incontro che si è svolto a Milano, in un'aula della Camera di Commercio, dove si sono incontrati i dirigenti e i lavoratori di una delle più importanti aziende del Nord-Est, la **Mattei**. L'occasione è stata quella di un incontro tra i dirigenti e i lavoratori della **Mattei**, che ha permesso di discutere sulle politiche aziendali e sui rapporti di lavoro. Il direttore generale, **Roberto Meroni**, ha parlato della politica aziendale e dei rapporti di lavoro, mentre i lavoratori hanno espresso le loro preoccupazioni e le loro richieste. Il incontro è stato moderato dal presidente della Camera di Commercio, **Antonio**.



Roberto Meroni

08 | 01

CITTÀ NUOVA

Lombardia

Ferie in dono al collega malato

La solidarietà dei colleghi resa possibile dal datore di lavoro
di Carlo Genovesi

I protagonisti di questa avventura sono 110 lavoratori, colleghi di Emilio Lentini, di 55 anni, di Cologno Monzese, comune della cintura di Milano. La storia ha inizio una sera di due anni fa, quando Lentini si è sentito male ed è stato accompagnato in ospedale dalla moglie. Lì, la diagnosi è terribile: leucemia mieloide acuta. In famiglia si mobilitano e il figlio di 25 anni gli dona il midollo osseo. L'intervento riesce, ma il decorso post-operatorio è lento, tanto da esaurire i giorni di malattia retribuiti previsti dal contratto di Emilio. La soluzione al problema arriva dai colleghi che lavorano con lui alla **Mattei Group**, che produce compressori a Vimodrone. In 110, infatti, gli hanno donato parte delle ferie, 8 ore ciascuno, per un totale di quasi mille ore, per permettergli di proseguire le cure. Grazie a questo gesto si è potuto evitare l'aspettativa non retribuita. «Non so come ringraziare i miei colleghi, mi hanno davvero commosso. Grazie a loro - ha commentato Lentini ai giornali - posso mantenere lo stipendio anche per i prossimi mesi». «Quando abbiamo saputo che di lì a poco sarebbe rimasto senza stipendio, abbiamo cercato subito di capire se potevamo fare qualcosa - ha detto un collega -. All'inizio sembrava che non fosse possibile, perché è un'opzione contemplata solo per i familiari, ma tramite l'azienda siamo riusciti a farlo. Emilio è sempre stato uno di noi, non potevamo non stargli vicino. L'unica cosa che conta è che si rimetta in salute». Un gesto che sa di attenzione e solidarietà e che Emilio ha commentato così: «Mi auguro che in futuro, grazie all'esempio dei miei colleghi, anche altre persone potranno essere aiutate come lo sono stato io». **B**

[Comunicato stampa Giunta regionale Lombardia]

VIMODRONE, DOMANI FONTANA INCONTRA DIPENDENTI 'ENEA MATTEI' CHE HANNO CEDUTO ORE LAVORO A COLLEGA MALATO

martedì 24 luglio 2018

(L'news - Milano, 24 lug) Il presidente della Regione Lombardia, Attilio Fontana, incontra domani, mercoledì 25 luglio, i lavoratori della Enea Mattei Spa di Vimodrone (MI). A loro è affidata consegnare due targhe come alto riconoscimento etico per aver attribuito ad un collega malato parte delle loro ore lavorative consentendogli così di affrontare con maggiore serenità tutte le cure necessarie per la guarigione della sua malattia.

- ore 10.30, Sede Enea Mattei (Via Padana Superiore 307 - Vimodrone/MI). (L'news)

[Comunicato stampa Giunta regionale Lombardia]

CEDONO FERIE PER CONSENTIRE A COLLEGA MALATO DI CURARSI. PRESIDENTE FONTANA VISITA AZIENDA E RINGRAZIA LAVORATORI

mercoledì 25 luglio 2018

ALLA "MATTEI" INCONTRO CON EMILIO LENTINI E CONSEGNA DI 3 TARGHE

(L'news - Milano, 25 lug) È Fratello del 2016 quanto Emilio Lentini accorre al bisogno di una grave forma di infortunio. Impiega poco ad esaurire il periodo di malattia concesso per legge e si fa fare resiste. La famiglia si accinge a riprendere il lavoro. Il presidente della Regione Lombardia, Attilio Fontana, ha deciso di concedere un periodo, anche quello che non avrebbe mai potuto immaginare. I suoi colleghi della Enea Mattei Spa di Vimodrone (MI) e Zingonia (MO) decidono di "regalargli" parte della propria ferie consentendogli di stare a casa per altre 1.000 ore.

Oggi, il presidente della Regione Lombardia, Attilio Fontana, ha voluto incontrare Emilio, i suoi colleghi e i vertici della ditta per ringraziarli per quanto hanno fatto.

"Con questo gesto - ha detto consegnando due targhe ricamate - avevo dimostrato di cosa sono capace, consentendo anche a tutti di farci sentire opposti di essere parte di questa grande comunità che è la Regione Lombardia". Non è stato un grazie formale quello del presidente Fontana, perché è la prima volta che succede in Italia un fatto del genere. E, proprio per questo, ha accettato l'invito di Emilio a fare portavoce anche presso il Governo affinché "qualità che a tutti" e sempre un'eccezione possa diventare un'occasione per chi desidera avere sostegno.

Il presidente ha riconosciuto anche la disponibilità dei titolari dell'azienda, Silvia e Giulio Corbelli, di applicare questo modello di gestione della forza. (L'news)

[Abbazia]

LOMBARDIA: CEDONO FERIE A COLLEGA MALATO PER CURARSI, FONTANA VISITA AZIENDA

mercoledì 25 luglio 2018

ZCZC

ADN0979 7 EOO 0 AON EOO M42 N4D

Il presidente della Regione Lombardia ha incontrato lavoratori e vertici della ditta per ringraziarli per quanto hanno fatto. (L'news - Milano, 25 lug) (Adnkronos) - È l'fratello del 2016 quanto Emilio Lentini accorre al bisogno di una grave forma di infortunio. Impiega poco ad esaurire il periodo di malattia concesso per legge e si fa fare resiste. La famiglia si accinge a riprendere il lavoro. Il presidente della Regione Lombardia, Attilio Fontana, ha deciso di concedere un periodo, anche quello che non avrebbe mai potuto immaginare. I suoi colleghi della Enea Mattei Spa di Vimodrone (MI) e Zingonia (MO) decidono di "regalargli" parte delle proprie ferie consentendogli di stare a casa per altre 1.000 ore.

Oggi, il presidente della Regione Lombardia, Attilio Fontana, ha voluto incontrare Emilio, i suoi colleghi e i vertici della ditta per ringraziarli per quanto hanno fatto. (L'news - Milano, 25 lug) (Adnkronos) - È l'fratello del 2016 quanto Emilio Lentini accorre al bisogno di una grave forma di infortunio. Impiega poco ad esaurire il periodo di malattia concesso per legge e si fa fare resiste. La famiglia si accinge a riprendere il lavoro. Il presidente della Regione Lombardia, Attilio Fontana, ha deciso di concedere un periodo, anche quello che non avrebbe mai potuto immaginare. I suoi colleghi della Enea Mattei Spa di Vimodrone (MI) e Zingonia (MO) decidono di "regalargli" parte delle proprie ferie consentendogli di stare a casa per altre 1.000 ore.

Lombardia: cedono ferie a collega curarsi, Fontana visita azienda

Milano, 25 lug. (Adnkronos) - È l'estate del 2016 quando Emilio Lentini scopre di essere affetto da una grave forma di leucemia. Impiega poco ad esaurire il periodo di malattia concesso per legge e le ferie residue. La battaglia da combattere, purtroppo, è ancora lunga. Proprio in quel momento in cui tutto sembrava perduto, accade quello che non avrebbe mai potuto immaginare. I suoi colleghi della "Enea Mattel" di Vimodrone (Mi) e Zingonia (Bg) decidono di "regalargli" parte delle proprie ferie consentendogli di stare a casa per altre mille ore. Oggi, il presidente della Regione Lombardia, Attilio Fontana, ha voluto incontrare Emilio, i suoi colleghi e i vertici della ditta per ringraziarli per quanto hanno fatto: "Con questo gesto -ha detto il governatore consegnando due targhe ricordo- avete dimostrato di cosa siete capaci, consentendo anche a tutti di farci sentire orgogliosi di essere parte di questa grande comunità che è la Regione Lombardia". Non è stato un grazie formale quello del presidente Fontana, perché è la prima volta che succede in Italia un fatto del genere. È, proprio per questo, ha accettato l'invito di Emilio a farsi portavoce anche presso il governo affinché quella che a tutti è sembrata un'eccezione possa diventare un'occasione per chi dovesse averne bisogno. Il presidente ha riconosciuto anche la disponibilità dei titolari dell'azienda, Silvia e Giulio Contaldi, di applicare questo modello di cessione delle ferie.

Lombardia: cedono ferie a collega malato per curarsi, Fontana visita azienda

Di: Adnkronos - 25 luglio 2016



Milano, 25 lug. (Adnkronos) - È l'estate del 2016 quando Emilio Lentini scopre di essere affetto da una grave forma di leucemia. Impiega poco ad esaurire il periodo di malattia concesso per legge e le ferie residue. La battaglia da combattere, purtroppo, è ancora lunga. Proprio in quel momento in cui tutto sembrava perduto, accade quello che non avrebbe mai potuto immaginare. I suoi colleghi della "Enea Mattel" di Vimodrone (Mi) e Zingonia (Bg) decidono di "regalargli" parte delle proprie ferie consentendogli di stare a casa per altre mille ore.

Oggi, il presidente della Regione Lombardia, Attilio Fontana, ha voluto incontrare Emilio, i suoi colleghi e i vertici della ditta per ringraziarli per quanto hanno fatto: "Con questo gesto -ha detto il governatore consegnando due targhe ricordo- avete dimostrato di cosa siete capaci, consentendo anche a tutti di farci sentire orgogliosi di essere parte di questa grande comunità che è la Regione Lombardia".

Non è stato un grazie formale quello del presidente Fontana, perché è la prima volta che succede in Italia un fatto del genere. È, proprio per questo, ha accettato l'invito di Emilio a farsi portavoce anche presso il governo affinché quella che a tutti è sembrata un'eccezione possa diventare un'occasione per chi dovesse averne bisogno. Il presidente ha riconosciuto anche la disponibilità dei titolari dell'azienda, Silvia e Giulio Contaldi, di applicare questo modello di cessione delle ferie.

Lombardia: cedono ferie a collega malato per curarsi, Fontana visita azienda

Milano, 25 lug. (Adnkronos) - E' festate del 2016 quando Emilio Lentini scopre di essere affetto da una grave forma di leucemia. Impiega poco ad esaurire il periodo di malattia concesso per legge e le ferie residue. La battaglia da combattere, purtroppo, è ancora lunga. Proprio in quel momento in cui tutto sembrava perduto, accade quello che non avrebbe mai potuto immaginare. I suoi colleghi della Enea Mattei di Vimodrone (MI) e Zingonia (BG) decidono di "regalargli" parte delle proprie ferie consentendogli di stare a casa per altre mille ore.

Oggi, il presidente della Regione Lombardia, Attilio Fontana, ha voluto incontrare Emilio, i suoi colleghi e i vertici della ditta per ringraziarli per quanto hanno fatto. "Con questo gesto ha detto il governatore consegnando due taglie ricordo-avete dimostrato di cosa siete capaci, consentendo anche a tutti di farci sentire orgogliosi di essere parte di questa grande comunità che è la Regione Lombardia".

Non è stato un grazie formale quello del presidente Fontana, perché è la prima volta che succede in Italia un fatto del genere. E, proprio per questo, ha accettato l'invito di Emilio a farsi portavoce anche presso il governo affinché quella che a tutti è sembrata un'occasione per chi dovesse averne bisogno, il presidente ha riconosciuto anche la disponibilità dei titolari dell'azienda, Silvia e Giulio Contaldi, di applicare questo modello di cessione delle ferie.

Lombardia: cedono ferie a collega malato per curarsi, Fontana visita azienda

25.07.2018 - 17:16

Milano, 25 lug. (Adnkronos) - E' l'estate del 2016 quando Emilio Lentini scopre di essere affetto da una grave forma di leucemia. Impiega poco ad esaurire il periodo di malattia concesso per legge e le ferie residue. La battaglia da combattere, purtroppo, è ancora lunga. Proprio in quel momento in cui tutto sembrava perduto accade quello che non avrebbe mai potuto immaginare. I suoi colleghi della Enea Mattei di Vimodrone (MI) e Zingonia (BG) decidono di "regalargli" parte delle proprie ferie consentendogli di stare a casa per altre mille ore.

Oggi, il presidente della Regione Lombardia, Attilio Fontana, ha voluto incontrare Emilio, i suoi colleghi e i vertici della ditta per ringraziarli per quanto hanno fatto. "Con questo gesto ha detto il governatore consegnando due taglie ricordo-avete dimostrato di cosa siete capaci, consentendo anche a tutti di farci sentire orgogliosi di essere parte di questa grande comunità che è la Regione Lombardia".

Non è stato un grazie formale quello del presidente Fontana, perché è la prima volta che succede in Italia un fatto del genere. E, proprio per questo, ha accettato l'invito di Emilio a farsi portavoce anche presso il governo affinché quella che a tutti è sembrata un'occasione per chi dovesse averne bisogno, il presidente ha riconosciuto anche la disponibilità dei titolari dell'azienda, Silvia e Giulio Contaldi, di applicare questo modello di cessione delle ferie.

16 | 01

corrierediarezzo.corr.it

Lombardia: cedono ferie a collega malato per curarsi, Fontana visita azienda

05/07/2018 - 07:53

Milano, 25 lug. (AdnKronos) - È l'estate del 2016 quando Emilio Lentini scopre di essere affetto da una grave forma di leucemia. Impiega poco ad accettare il periodo di malattia concesso per legge e le ferie residue. Impiega poco ad esaurire il periodo di malattia concesso per legge e le ferie residue. La battaglia da combattere, purtroppo, è ancora lunga. Proprio in quel momento in cui tutto sembrava perduto, accade quello che non avrebbe mai potuto immaginare. I suoi colleghi della "Enea Mattei" di Vimodrone (Mi) e Zingonia (Bg) decidono di "regalargli" parte delle proprie ferie consentendogli di stare a casa per altre mille ore.

Oggi, il presidente della Regione Lombardia, Attilio Fontana, ha voluto "ricordare" ai suoi colleghi e i vertici della ditta per ringraziarli per quanto hanno fatto. Con questo gesto -ha detto il governatore consegnando due targhe ricordo- vuole dimostrare di cosa siete capaci, consentendo anche a tutti di farvi sentire orgogliosi di essere parte di questa grande comunità che è la Regione Lombardia".

Non è stato un grazie formale quello del presidente Fontana, perché è la prima volta che succede in Italia un fatto del genere. E, proprio per questo, ha accettato l'invito di Emilio a farsi portare anche presso il governo affinché quella che a tutti è sembrata un'eccezione possa diventare un'occasione per chi dovesse averne bisogno. Il presidente ha riconosciuto anche la disponibilità dei titolari dell'azienda, Silvia e Giulio Comaldi, di applicare questo modello di cessione delle ferie.

17 | 01

europa-in.it

Lombardia: cedono ferie a collega malato per curarsi, Fontana visita azienda

Milano, 25 lug. (AdnKronos) - È l'estate del 2016 quando Emilio Lentini scopre di essere affetto da una grave forma di leucemia. Impiega poco ad accettare il periodo di malattia concesso per legge e le ferie residue. La battaglia da combattere, purtroppo, è ancora lunga. Proprio in quel momento in cui tutto sembrava perduto, accade quello che non avrebbe mai potuto immaginare. I suoi colleghi della "Enea Mattei" di Vimodrone (Mi) e Zingonia (Bg) decidono di "regalargli" parte delle proprie ferie consentendogli di stare a casa per altre mille ore -che />Oggi, il presidente della Regione Lombardia, Attilio Fontana, ha voluto incontrare Emilia, i suoi colleghi e i vertici della ditta per ringraziarli per quanto hanno fatto: "Con questo gesto -ha detto il governatore consegnando due targhe ricordo- avete dimostrato il cosa siete capaci, consentendo anche a tutti di farvi sentire orgogliosi di essere parte di questa grande comunità che è la Regione Lombardia". -che />Non è stato un grazie formale quello del presidente Fontana, perché è la prima volta che succede in Italia un fatto del genere. E, proprio per questo, ha accettato l'invito di Emilio a farsi portare anche presso il governo affinché quella che a tutti è sembrata un'eccezione possa diventare un'occasione per chi dovesse averne bisogno. Il presidente ha riconosciuto anche la disponibilità dei titolari dell'azienda, Silvia e Giulio Comaldi, di applicare questo modello di cessione delle ferie.-che />

Ferie donate al collega malato: il governatore premia gli operai

“È stato un gesto nobile”, ha detto consegnando l'incanto ai lavoratori.



Ferie donate al collega malato: il governatore premia gli operai. “È stato un gesto nobile”, ha detto consegnando la benemerenza ai lavoratori della Mattei di Vimodrone

Il governatore a Vimodrone

La storia di **Emilio Lencini**, raccontata dalla Gazzetta della Mantovana, ha commosso l'Italia. Così il presidente della Regione Emiliana questa mattina, mercoledì, ha fatto visita alla ditta, situata sulla Padana. È stato accolto dai proprietà e dirigenti, poi ha visitato il sito produttivo, che produce compressori e si occupa di efficienza energetica.

Ferie donate, arriva un premio

Fontana poi ha incontrato i dipendenti che hanno donato le ferie al collega Emilio Lencini, anche al presente al momento, che sta combattendo contro la leucemia e che aveva finito le ore di malattia. In questo modo potrà rimanere a casa fino a ottobre per riprendersi. Ha donato ai rappresentanti dei lavoratori una targa di encomio, complimentandosi.

Ferie donate al collega malato: il governatore premia gli operai

Un gesto nobile, ha detto consegnando la benemerenza ai lavoratori della Mattei di Vimodrone



Ferie donate al collega malato: il governatore premia gli operai. “È stato un gesto nobile”, ha detto consegnando la benemerenza ai lavoratori della Mattei di Vimodrone

Il governatore a Vimodrone

La storia di **Emilio Lencini**, raccontata dalla Gazzetta della Mantovana, ha commosso l'Italia. Così il presidente della Regione Emiliana questa mattina, mercoledì, ha fatto visita alla ditta, situata sulla Padana. È stato accolto dai proprietà e dirigenti, poi ha visitato il sito produttivo, che produce compressori e si occupa di efficienza energetica.



Ferie donate, arriva un premio

Fontana poi ha incontrato i dipendenti che hanno donato le ferie al collega Emilio Lencini, anche al presente al momento, che sta combattendo contro la leucemia e che aveva finito le ore di malattia. In questo modo potrà rimanere a casa fino a ottobre per riprendersi. Ha donato ai rappresentanti dei lavoratori una targa di encomio, complimentandosi.



“Gestione nobile”

Fontana poi ha incontrato i dipendenti che hanno donato le ferie al collega Emilio Lencini, anche al presente al momento, che sta combattendo contro la leucemia e che aveva finito le ore di malattia. In questo modo potrà rimanere a casa fino a ottobre per riprendersi. Ha donato ai rappresentanti dei lavoratori una targa di encomio, complimentandosi.

Il governatore a Vimodrone

La storia di **Emilio Lencini**, raccontata dalla Gazzetta della Mantovana, ha commosso l'Italia. Così il presidente della Regione Emiliana questa mattina, mercoledì, ha fatto visita alla ditta, situata sulla Padana. È stato accolto dai proprietà e dirigenti, poi ha visitato il sito produttivo, che produce compressori e si occupa di efficienza energetica.

Lombardia: cedono ferie a collega malato, Fontana visita azienda

Milano, 25 lug. (Adnkronos) – È l'estate del 2016 quando Emilio Lentini scopre di essere affetto da una grave forma di leucemia. Impiega poco ad esaurire il periodo di malattia concesso per legge e le ferie residue. La battaglia da combattere, purtroppo, è ancora lunga. Proprio in quel momento in cui [...]

Milano, 25 lug. (Adnkronos) – È l'estate del 2016 quando Emilio Lentini scopre di essere affetto da una grave forma di leucemia. Impiega poco ad esaurire il periodo di malattia concesso per legge e le ferie residue. La battaglia da combattere, purtroppo, è ancora lunga. Proprio in quel momento in cui tutto sembrava perduto, accade quello che non avrebbe mai potuto immaginare. I suoi colleghi della "Ensa Mattei" di Vimodrone (MI) e Zingonia (BG) decidono di "regalargli" parte delle proprie ferie consentendogli di stare a casa per altre mille ore.

Oggi, il presidente della Regione Lombardia, Attilio Fontana, ha voluto incontrare Emilio, i suoi colleghi e i vertici della ditta per ringraziarli per quanto hanno fatto. "Con questo gesto - ha detto il governatore consegnando due targhe ricordo - avete dimostrato di cosa siete capaci, consentendo anche a tutti di farci sentire orgogliosi di essere parte di questa grande comunità che è la Regione Lombardia".

Non è stato un grazie formale quello del presidente Fontana, perché è la prima volta che succede in Italia un fatto del genere. E, proprio per questo, ha accettato l'invito di Emilio a farsi portavoce anche presso il governo affinché quella che a tutti è sembrata un'eccezione possa diventare un'occasione per chi dovesse averne bisogno. Il presidente ha riconosciuto anche la disponibilità dei titolari dell'azienda, Silvia e Giulio Contaldi, di applicare questo modello di cessione delle ferie.

Lombardia: cedono ferie a collega malato per curarsi, Fontana visita azienda

25 Luglio 2018 alle 17:50

Milano, 25 lug. (Adnkronos) – È l'estate del 2016 quando Emilio Lentini scopre di essere affetto da una grave forma di leucemia. Impiega poco ad esaurire il periodo di malattia concesso per legge e le ferie residue. La battaglia da combattere, purtroppo, è ancora lunga. Proprio in quel momento in cui tutto sembrava perduto, accade quello che non avrebbe mai potuto immaginare. I suoi colleghi della "Ensa Mattei" di Vimodrone (MI) e Zingonia (BG) decidono di "regalargli" parte delle proprie ferie consentendogli di stare a casa per altre mille ore.

Oggi, il presidente della Regione Lombardia, Attilio Fontana, ha voluto incontrare Emilio, i suoi colleghi e i vertici della ditta per ringraziarli per quanto hanno fatto. "Con questo gesto - ha detto il governatore consegnando due targhe ricordo - avete dimostrato di cosa siete capaci, consentendo anche a tutti di farci sentire orgogliosi di essere parte di questa grande comunità che è la Regione Lombardia".

Non è stato un grazie formale quello del presidente Fontana, perché è la prima volta che succede in Italia un fatto del genere. E, proprio per questo, ha accettato l'invito di Emilio a farsi portavoce anche presso il governo affinché quella che a tutti è sembrata un'eccezione possa diventare un'occasione per chi dovesse averne bisogno. Il presidente ha riconosciuto anche la disponibilità dei titolari dell'azienda, Silvia e Giulio Contaldi, di applicare questo modello di cessione delle ferie.

Lombardia: cedono ferie a collega malato per curarsi, Fontana visita azienda

Milano, 25 lug. (AdnKronos) - E' l'estate del 2016 quando Emilio Lentini scopre di essere affetto da una grave forma di leucemia. Impiega poco ad esaurire il periodo di malattia concesso per legge e le ferie residue. La battaglia da combattere, purtroppo, è ancora lunga. Proprio in quel momento in cui tutto sembrava perduto, accade quello che non avrebbe mai potuto immaginare. I suoi colleghi della 'Enea Mattei' di Vimodrone (Mi) e Zingonia (Bg) decidono di 'regalargli' parte delle proprie ferie consentendogli di stare a casa per altre mille ore.
Oggi, il presidente della Regione Lombardia, Attilio Fontana, ha voluto incontrare Emilio, i suoi colleghi e i vertici della ditta per ringraziarli per quanto hanno fatto: "Con questo gesto -ha detto il governatore consegnando due targhe ricordo- avete dimostrato di cosa siete capaci, consentendo anche a tutti di farci sentire orgogliosi di essere parte di questa grande comunità che è la Regione Lombardia".
Non è stato un grazie formale quello del presidente Fontana, perché è la prima volta che succede in Italia un fatto del genere. E, proprio per questo, ha accettato l'invito di Emilio a farsi portavoce anche presso il governo affinché quella che a tutti è sembrata un'eccezione possa diventare un'occasione per chi dovesse averne bisogno. Il presidente ha riconosciuto anche la disponibilità dei titolari dell'azienda, Silvia e Giulio Contaldi, di applicare questo modello di cessione delle ferie.

Lombardia: cedono ferie a collega malato per curarsi, Fontana visita azienda

Milano, 25 lug. (AdnKronos) - E' l'estate del 2016 quando Emilio Lentini scopre di essere affetto da una grave forma di leucemia. Impiega poco ad esaurire il periodo di malattia concesso per legge e le ferie residue. La battaglia da combattere, purtroppo, è ancora lunga. Proprio in quel momento in cui tutto sembrava perduto, accade quello che non avrebbe mai potuto immaginare. I suoi colleghi della 'Enea Mattei' di Vimodrone (Mi) e Zingonia (Bg) decidono di 'regalargli' parte delle proprie ferie consentendogli di stare a casa per altre mille ore.
Oggi, il presidente della Regione Lombardia, Attilio Fontana, ha voluto incontrare Emilio, i suoi colleghi e i vertici della ditta per ringraziarli per quanto hanno fatto: "Con questo gesto -ha detto il governatore consegnando due targhe ricordo- avete dimostrato di cosa siete capaci, consentendo anche a tutti di farci sentire orgogliosi di essere parte di questa grande comunità che è la Regione Lombardia".
Non è stato un grazie formale quello del presidente Fontana, perché è la prima volta che succede in Italia un fatto del genere. E, proprio per questo, ha accettato l'invito di Emilio a farsi portavoce anche presso il governo affinché quella che a tutti è sembrata un'eccezione possa diventare un'occasione per chi dovesse averne bisogno. Il presidente ha riconosciuto anche la disponibilità dei titolari dell'azienda, Silvia e Giulio Contaldi, di applicare questo modello di cessione delle ferie.

Cedono ferie per consentire al collega malato di curarsi. "Orgogliosi della comunità lombarda"

Primo caso in Italia, con Emilio Lenzi e il far approvare una proposta simile al Governo. Fontana: "Mettei dimostrano di cosa siete capaci"

È l'11 luglio 2018 quando Emilio Lenzi si iscrive al partito di governo. Il giorno successivo il periodo di malattia concesso per i figli e le figlie, nonché, ma la battaglia da combattere è ancora lunga. Ma proprio in quel momento in cui tutti sembravano perduti, accade quello che non avrebbe mai potuto immaginare. Proprio in quel momento in cui tutto sembrava perduto, accade quello che non avrebbe mai potuto immaginare. Proprio in quel momento in cui tutto sembrava perduto, accade quello che non avrebbe mai potuto immaginare.

Oggi, il presidente della Regione Lombardia, Attilio Fontana, ha voluto incontrare Emilio, i suoi colleghi e i vertici della ditta per ringraziarli per quanto hanno fatto: "Con questo gesto - ha detto il governatore consegnando due targhe ricordo - avete dimostrato di cosa siete capaci, consentendo anche a tutti di farci sentire orgogliosi di essere parte di questa grande comunità che è la Regione Lombardia".

Non è stato un grazie formale quello del presidente Fontana, perché è la prima volta che succede in Italia un fatto del genere. E, proprio per questo, ha accettato l'invito di Emilio a farsi portavoce anche presso il governo affinché quella che a tutti è sembrata un'eccezione possa diventare un'occasione per chi dovesse averne bisogno. Il presidente ha riconosciuto anche la disponibilità dei titolari dell'azienda, Silvia e Giulio Contaldi, di applicare questo modello di gestione delle ferie.

Lombardia: cedono ferie a collega malato per curarsi, Fontana visita azienda

Milano, 25 lug. (Adnkronos) - È l'estate del 2016 quando Emilio Lenzi scopre di essere affetto da una grave forma di leucemia. Impiega poco ad esaurire il periodo di malattia concesso per legge e le ferie residue. La battaglia da combattere, purtroppo, è ancora lunga. Proprio in quel momento in cui tutto sembrava perduto, accade quello che non avrebbe mai potuto immaginare. Proprio in quel momento in cui tutto sembrava perduto, accade quello che non avrebbe mai potuto immaginare. Proprio in quel momento in cui tutto sembrava perduto, accade quello che non avrebbe mai potuto immaginare.

Oggi, il presidente della Regione Lombardia, Attilio Fontana, ha voluto incontrare Emilio, i suoi colleghi e i vertici della ditta per ringraziarli per quanto hanno fatto: "Con questo gesto - ha detto il governatore consegnando due targhe ricordo - avete dimostrato di cosa siete capaci, consentendo anche a tutti di farci sentire orgogliosi di essere parte di questa grande comunità che è la Regione Lombardia".

Non è stato un grazie formale quello del presidente Fontana, perché è la prima volta che succede in Italia un fatto del genere. E, proprio per questo, ha accettato l'invito di Emilio a farsi portavoce anche presso il governo affinché quella che a tutti è sembrata un'eccezione possa diventare un'occasione per chi dovesse averne bisogno. Il presidente ha riconosciuto anche la disponibilità dei titolari dell'azienda, Silvia e Giulio Contaldi, di applicare questo modello di gestione delle ferie.

Lombardia: cedono ferie a collega malato per curarsi, Fontana visita azienda

Milano, 25 lug. (Adnkronos) - È l'estate del 2016 quando Emilio Lentini scopre di essere affetto da una grave forma di leucemia. Impiega poco ad esaurire il periodo di malattia concesso per legge e le ferie residue. La battaglia da combattere, purtroppo, è ancora lunga. Proprio in quel momento in cui tutto sembrava perduto, accade quello che non avrebbe mai potuto immaginare. I suoi colleghi della "Enea Mattei" di Vimodrone (Mi) e Zingonia (Bg) decidono di "regalargli" parte delle proprie ferie consentendogli di stare a casa per altre mille ore.

Oggi, il presidente della Regione Lombardia, Attilio Fontana, ha voluto incontrare Emilio, i suoi colleghi e i vertici della ditta per ringraziarli per quanto hanno fatto: "Con questo gesto - ha detto il governatore consegnando due targhe ricordo- avete dimostrato di cosa siete capaci, consentendo anche a tutti di farci sentire orgogliosi di essere parte di questa grande comunità che è la Regione Lombardia".

Non è stato un grazie formale quello del presidente Fontana, perché è la prima volta che succede in Italia un fatto del genere. E, proprio per questo, ha accettato l'invito di Emilio a farsi portavoce anche presso il governo affinché quella che a tutti è sembrata un'eccezione possa diventare un'occasione per chi dovesse averne bisogno. Il presidente ha riconosciuto anche la disponibilità dei titolari dell'azienda, Silvia e Giulio Contaldi, di applicare questo modello di cessione delle ferie.

LOMBARDIA, CEDONO FERIE PER CONSENTIRE A COLLEGA MALATO DI CURARSI

PRESIDENTE FONTANA, VISITA AZIENDA E RINGRAZIA LAVORATORI. ALLA "MATTEI" INCONTRO CON EMILIO LENTINI E CONSEGNA DI 2 TARGHE

(mi-lorenteggio.com) - Milano, 25 luglio 2018 - È l'estate del 2016 quando Emilio Lentini scopre di essere affetto da una grave forma di leucemia. Impiega poco ad esaurire il periodo di malattia concesso per legge e le ferie residue. La battaglia da combattere, purtroppo, è ancora lunga. Proprio in quel momento in cui tutto sembrava perduto, accade quello che non avrebbe mai potuto immaginare. I suoi colleghi della "Enea Mattei Srl" di Vimodrone (Mi) e Zingonia (Bg) decidono di "regalargli" parte delle proprie ferie consentendogli di stare a casa per altre 1.000 ore. Dopo il presidente della Regione Lombardia,

Attilio Fontana, ha voluto incontrare Emilio, i suoi colleghi e i vertici della ditta per ringraziarli per quanto hanno fatto. "Con questo gesto - ha detto consegnando due targhe ricordo - avete dimostrato di cosa siete capaci, consentendo anche a tutti di farci sentire orgogliosi di essere parte di questa grande comunità che è la Regione Lombardia". Non è stato un grazie formale quello del presidente Fontana, perché è la prima volta che succede in Italia un fatto del genere. E, proprio per questo, ha accettato l'invito di Emilio a farsi portavoce anche presso il governo affinché quella che a tutti è sembrata un'eccezione possa diventare un'occasione per chi dovesse averne bisogno. Il presidente ha riconosciuto anche la disponibilità dei titolari dell'azienda, Silvia e Giulio Contaldi, di applicare questo modello di cessione delle ferie.

28 | 01

milanopolitica.it

MILANO

LOMBARDIA: CEDONO FERIE A COLLEGA MALATO PER CURARSI, FONTANA VISITA AZIENDA

Milano, 25 lug. (AdnKronos) - È l'estate del 2016 quando Emilio Lentini scopre di essere affetto da una grave forma di leucemia. Impiega poco ad esaurire il periodo di malattia concesso per legge e le ferie residue. La battaglia da combattere, purtroppo, è ancora lunga. Proprio in quel momento in cui tutto sembrava perduto, accade quello che non avrebbe mai potuto immaginare. I suoi colleghi della "Enea Mattie" di Vimodrone (MI) e Zingonia (Bg) decidono di "regalargli" parte delle proprie ferie consentendogli di stare a casa per altre mille ore.
Oggi, il presidente della Regione Lombardia, Attilio Fontana, ha voluto incontrare Emilio, i suoi colleghi e i vertici della ditta per ringraziarli per quanto hanno fatto: "Con questo gesto -ha detto il governatore consegnando due targhe ricordo- avete dimostrato di cosa siete capaci, consentendo anche a tutti di farci sentire orgogliosi di essere parte di questa grande comunità che è la Regione Lombardia".
Non è stato un grazie formale quello del presidente Fontana, perché è la prima volta che succede in Italia un fatto del genere. E, proprio per questo, ha accettato l'invito di Emilio a farsi portavoce anche presso il governo affinché quella che a tutti è sembrata un'eccezione possa diventare un'occasione per chi dovesse averne bisogno. Il presidente ha riconosciuto anche la disponibilità dei titolari dell'azienda, Silvia e Giulio Contaldi, di applicare questo modello di gestione delle ferie.

29 | 01

olbianotizie.it

Lombardia: cedono ferie a collega malato per curarsi, Fontana visita azienda

25/07/2018

Autore: P. Baccin



Milano, 25 lug. (AdnKronos) - È l'estate del 2016 quando Emilio Lentini scopre di essere affetto da una grave forma di leucemia. Impiega poco ad esaurire il periodo di malattia concesso per legge e le ferie residue. La battaglia da combattere, purtroppo, è ancora lunga. Proprio in quel momento in cui tutto sembrava perduto, accade quello che non avrebbe mai potuto immaginare. I suoi colleghi della "Enea Mattie" di Vimodrone (MI) e Zingonia (Bg) decidono di "regalargli" parte delle proprie ferie consentendogli di stare a casa per altre mille ore. Oggi, il presidente della Regione Lombardia, Attilio Fontana, ha voluto visitare l'azienda. I suoi colleghi e i vertici della ditta per ringraziarli per quanto hanno fatto: "Con questo gesto -ha detto il governatore consegnando due targhe ricordo- avete dimostrato di cosa siete capaci, consentendo anche a tutti di farci sentire orgogliosi di essere parte di questa grande comunità che è la Regione Lombardia". Non è stato un grazie formale quello del presidente Fontana, perché è la prima volta che succede in Italia un fatto del genere. E, proprio per questo, ha accettato l'invito di Emilio a farsi portavoce anche presso il governo affinché quella che a tutti è sembrata un'eccezione possa diventare un'occasione per chi dovesse averne bisogno. Il presidente ha riconosciuto anche la disponibilità dei titolari dell'azienda, Silvia e Giulio Contaldi, di applicare questo modello di gestione delle ferie.

Lombardia: cedono ferie a collega malato per curarsi, Fontana visita azienda

Milano, 25 lug. (Adnkronos) - È l'estate del 2016 quando Emilio Lentini scopre di essere affetto da una grave forma di leucemia. Impiega poco ad esaurire il periodo di malattia concesso per legge e le ferie residue, ma la battaglia da combattere è ancora lunga. Ma proprio in quel momento in cui tutto sembrava perduto, accade quello che non avrebbe mai potuto immaginare: i suoi colleghi dell'"Enea Mattie" di Vimodrone (MI) e Zingonia (BG) decidono di "regalargli" parte delle proprie ferie consentendogli di stare a casa per altre mille ore.

Oggi, il presidente della Regione Lombardia, Attilio Fontana, ha voluto incontrare Emilio, i suoi colleghi e i vertici della ditta per ringraziarli per quanto hanno fatto: "Con questo gesto - ha detto Fontana consegnando due targhe ricordo - avete dimostrato di cosa siete capaci, consentendo anche a tutti di farci sentire orgogliosi di essere parte di questa comunità che è la Regione Lombardia".

Non è stato un grazie formale quello del presidente Fontana, perché è la prima volta che succede in Italia un fatto del genere. E, proprio per questo, ha accettato l'invito di Emilio a farsi portavoce anche presso il governo affinché quella che a tutti è sembrata un'occasione per chi dovesse averne bisogno. Il presidente ha riconosciuto anche la disponibilità dei titolari dell'azienda, Silvia e Giulio Contaldi, di applicare questo modello di cessione delle ferie.

100% • SOCIETÀ

Cedono ferie per consentire al collega malato di curarsi. "Orgogliosi della comunità lombarda"

Crea il tuo profilo su [paperblog.com](#)

È l'estate 2016 quando Emilio Lentini scopre di essere affetto da una grave forma di leucemia. Impiega poco ad esaurire il periodo di malattia concesso per legge e le ferie residue, ma la battaglia da combattere è ancora lunga. Ma proprio in quel momento in cui tutto sembrava perduto, accade quello che non avrebbe mai potuto immaginare: i suoi colleghi dell'"Enea Mattie Srl" di Vimodrone (MI) e Zingonia (BG) decidono di regalargli parte delle proprie ferie, consentendogli di stare a casa per altre mille ore.

Oggi, il presidente della Regione Lombardia, Attilio Fontana, ha voluto incontrare Emilio, i suoi colleghi e i vertici della ditta per ringraziarli per quanto fatto due anni fa. "Con questo gesto - ha detto Fontana consegnando due targhe ricordo - avete dimostrato di cosa siete capaci, consentendo anche a tutti di farci sentire orgogliosi di essere parte di questa grande comunità che è la Regione Lombardia".

Non è stato un grazie formale quello del presidente Fontana, perché è la prima volta che succede in Italia un fatto del genere. E, proprio per questo, ha accettato l'invito di Emilio a farsi portavoce anche presso il Governo affinché quella che a tutti è sembrata un'eccezione possa diventare un'occasione per chi dovesse averne bisogno.

Il presidente ha riconosciuto anche la disponibilità dei titolari dell'azienda, Silvia e Giulio Contaldi, ad applicare questo modello di cessione delle ferie.



News

Cedono ferie per consentire a collega malato di curarsi. Presidente Fontana visita azienda e ringrazia lavoratori

25 luglio 2018



Ilveas - Milano. È l'estate del 2016 quando Emilio Lenini scopre di essere affetto da una grave forma di leucemia. Impiega poco ad esaurire il periodo di malattia concesso per legge e si ferisce. La battaglia da combattere, purtroppo, è ancora lunga. Proprio in quel momento in cui tutto sembrava perduto, accade quello che non avrebbe mai potuto immaginare. I suoi colleghi della "Enea Mattei Srl" di Vimodrone (MI) e Zingonia (BG) decidono di "regalargli" parte delle proprie ferie consentendogli di stare a casa per altre 1.200 ore. Oggi, il presidente della Regione Lombardia, Attilio Fontana, ha voluto incontrare Emilio, i suoi colleghi e i vertici della ditta per ringraziarli per quanto hanno fatto.

"Con questo gesto - ha detto consegnando due targhe ricordo - avete dimostrato di cosa siete capaci, consentendo anche a tutti di farci sentire orgogliosi di essere parte di questa grande comunità che è la Regione Lombardia". Non è stato un grazie formale quello del presidente Fontana, perché è la prima volta che succede in Italia un fatto del genere. E, proprio per questo, ha accettato l'invito di Emilio a farsi portare anche presso il Governo affinché quella che a tutti è sembrata un'eccezione possa diventare un'occasione per chi dovesse averne bisogno. Il presidente ha riconosciuto anche la disponibilità dei titolari dell'azienda, Silvia e Giulio Contaldi, di appicare questo modello di esclusione delle ferie.

Lombardia: cedono ferie a collega malato per curarsi, Fontana visita azienda

Milano, 25 lug. (Asi/Krona) - È l'estate del 2016 quando Emilio Lenini scopre di essere affetto da una grave forma di leucemia. Impiega poco ad esaurire il periodo di malattia concesso per legge e si ferisce. La battaglia da combattere, purtroppo, è ancora lunga. Proprio in quel momento in cui tutto sembrava perduto, accade quello che non avrebbe mai potuto immaginare. I suoi colleghi della "Enea Mattei" di Vimodrone (MI) e Zingonia (BG) decidono di "regalargli" parte delle proprie ferie consentendogli di stare a casa per altre mille ore.

Oggi, il presidente della Regione Lombardia, Attilio Fontana, ha voluto incontrare Emilio, i suoi colleghi e i vertici dell'azienda per ringraziarli per quanto hanno fatto. "Con questo gesto avete dimostrato di cosa siete capaci, consentendo anche a tutti di farci sentire orgogliosi di essere parte di questa grande comunità che è la Regione Lombardia".

-ha detto il governatore consegnando due targhe ricordo- avete dimostrato di cosa siete capaci, consentendo anche a tutti di farci sentire orgogliosi di essere parte di questa grande comunità che è la Regione Lombardia".

Non è stato un grazie formale quello del presidente Fontana, perché è la prima volta che succede in Italia un fatto del genere. E, proprio per questo, ha accettato l'invito di Emilio a farsi portare anche presso il governo affinché quella che a tutti è sembrata un'eccezione possa diventare un'occasione per chi dovesse averne bisogno. Il presidente ha riconosciuto anche la disponibilità dei titolari dell'azienda, Silvia e Giulio Contaldi, di appicare questo modello di esclusione delle ferie.

11.44 - Milano. Fbi assicura pronta guarigione



News 24Ore

Milano, 25 lug. (Adnkronos) - E' l'estate del 2016 quando Emilio Lentini scopre di essere affetto da una grave forma di leucemia. Impiega poco ad esaurire il periodo di malattia concesso per legge e le ferie residue. La battaglia da combattere, purtroppo, è ancora lunga. Proprio in quel momento in cui tutto sembrava perduto, accade quello che non avrebbe mai potuto immaginare. I suoi colleghi della "Enea Mattei" di Vimodrone (Mi) e Zingonia (Bg) decidono di "regalarci" parte delle proprie ferie consentendogli di stare a casa per altre mille ore. Oggi, il presidente della Regione Lombardia, Attilio Fontana, ha voluto incontrare i colleghi e i vertici della ditta per ringraziarli per quanto hanno fatto. "Con questo gesto -ha detto il governatore consegnando due targhe ricordo- avete dimostrato di essere capaci, consentendo anche a tutti di farci sentire orgogliosi di essere parte di questa grande comunità che è la Regione Lombardia". Non è stato un grazie formale quello del presidente Fontana, perché è la prima volta che succede in Italia un fatto del genere. E, proprio per questo, ha accettato l'invito di Emilio a farsi portare anche presso il governo affinché quella che a tutti è sembrata un'occasione per chi dovesse averne bisogno. Il presidente ha riconosciuto anche la disponibilità dei titolari dell'azienda, Silvia e Giulio Contaldi, di applicare questo modello di cessione delle ferie.

MILANO

Lombardia: cedono ferie a collega malato per curarsi, Fontana visita azienda

Milano, 25 lug. (Adnkronos) - E' l'estate del 2016 quando Emilio Lentini scopre di essere affetto da una grave forma di leucemia. Impiega poco ad esaurire il periodo di malattia concesso per legge e le ferie residue. La battaglia da combattere, purtroppo, è ancora lunga. Proprio in quel momento in cui tutto sembrava perduto, accade quello che non avrebbe mai potuto immaginare. I suoi colleghi della "Enea Mattei" di Vimodrone (Mi) e Zingonia (Bg) decidono di "regalarci" parte delle proprie ferie consentendogli di stare a casa per altre mille ore. Oggi, il presidente della Regione Lombardia, Attilio Fontana, ha voluto incontrare Emilio, i suoi colleghi e i vertici della ditta per ringraziarli per quanto hanno fatto. "Con questo gesto -ha detto il governatore consegnando due targhe ricordo- avete dimostrato di cosa siete capaci, consentendo anche a tutti di farci sentire orgogliosi di essere parte di questa grande comunità che è la Regione Lombardia". Non è stato un grazie formale quello del presidente Fontana, perché è la prima volta che succede in Italia un fatto del genere. E, proprio per questo, ha accettato l'invito di Emilio a farsi portare anche presso il governo affinché quella che a tutti è sembrata un'occasione per chi dovesse averne bisogno. Il presidente ha riconosciuto anche la disponibilità dei titolari dell'azienda, Silvia e Giulio Contaldi, di applicare questo modello di cessione delle ferie.

Lombardia: cedono ferie a collega malato per curarsi, Fontana visita azienda

Milano, 25 lug. (Adnkronos) - E' l'estate del 2016 quando Emilio Lettini scopre di essere affetto da una grave forma di leucemia. Impiega poco ad esaurire il periodo di malattia concesso per legge e le ferie residue. La battaglia da combattere, purtroppo, è ancora tutto sommato perduta, accade quello che non avrebbe mai potuto immaginare. I suoi colleghi della "Enea Mattei" di Vimodrone (MI) e Zingonia (BG) decidono di "regalargli" parte delle proprie ferie consentendogli di stare a casa per altre mille ore.

Oggi, il presidente della Regione Lombardia, Attilio Fontana, ha voluto incontrare Emilio, i suoi colleghi e i vertici della ditta per ringraziarli per quanto hanno fatto: "Con questo gesto - ha detto il governatore consegnando due targhe ricordo - avete dimostrato di cosa siete capaci, consentendo anche a tutti di farci sentire orgogliosi di essere parte di questa grande comunità che è la Regione Lombardia".

Non è stato un grazie formale quello del presidente Fontana, perché è la prima volta che succede in Italia un fatto del genere. E, proprio per questo, ha accettato l'invito di Emilio a farsi portar voce anche presso il governo affinché quella che a tutti è sembrata un'eccezione possa diventare un'occasione per chi dovesse averne bisogno. Il presidente ha riconosciuto anche la disponibilità dei titolari dell'azienda, Silvia e Giulio Comadi, di applicare questo modello di creazione delle ferie.

Lombardia: cedono ferie a collega malato per curarsi, Fontana visita azienda

25 Luglio 2018



Milano, 25 lug. (Adnkronos) - E' l'estate del 2016 quando Emilio Lettini scopre di essere affetto da una grave forma di leucemia. Impiega poco ad esaurire il periodo di malattia concesso per legge e le ferie residue. La battaglia da combattere, purtroppo, è ancora lunga. Proprio in quel momento in cui tutto sembrava perduto, accade quello che non avrebbe mai potuto immaginare. I suoi colleghi della "Enea Mattei" di Vimodrone (MI) e Zingonia (BG) decidono di "regalargli" parte delle proprie ferie consentendogli di stare a casa per altre mille ore.

Lombardia | cedono ferie a collega malato per curarsi | Fontana visita azienda



Milano, 25 lug. (Adnkronos) – È l'estate del 2016 quando Emilio Lentini scopre di essere ...
Segnalato da [fontana@zazoom.it](#)

Lombardia: cedono ferie a collega malato per curarsi, Fontana visita azienda (D) mercoledì 25 luglio 2018 Milano, 25 lug. (Adnkronos) – È l'estate del 2016 quando Emilio Lentini scopre di essere affetto da una grave forma di leucemia. Impiega poco ad esaurire il periodo di malattia concesso per legge e le ferie residue. La battaglia da combattere, purtroppo, è ancora lunga. Proprio in quel momento in cui tutto sembrava perduto, accade quello che non avrebbe mai potuto immaginare: i suoi colleghi della "Enea Mattei" di Vimodrone (MI) e Zingonia (BG) decidono di "regalargli" parte delle proprie ferie consentendogli di stare a casa per altre ...

mila era Oggi, il presidente della Regione Lombardia, Attilio Fontana, ha voluto incontrare Emilio, i suoi colleghi e i vertici della ditta per ringraziarli per quanto hanno fatto: "Con questo gesto -ha detto il governatore consegnando due larghe ricorder- avete dimostrato di cosa siete capaci, consentendo ..."

Commento

Fontana alla Mattei: Ci fate sentire orgogliosi

Reggio Lombardia | 23 luglio | 26-7-2018

La battaglia da combattere, purtroppo, è ancora lunga. Proprio in quel momento in cui tutto sembrava perduto, accade quello che non avrebbe mai potuto immaginare: i suoi colleghi della "Enea Mattei" di Vimodrone (MI) e Zingonia (BG) decidono ...

Leggi la notizia

Person: fontana mattei

Organizzatori: regione enea mattei srl

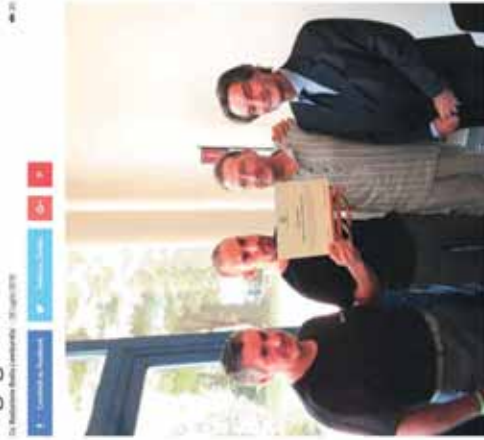
Luoghi: lombardia zingonia

Tags: ferie presidente



radiolombardia.it

Fontana alla Mattei: Ci fate sentire orgogliosi



Il Festival del 2018 è stato il quarto evento di questo genere, dedicato alla valorizzazione del territorio e al coinvolgimento del pubblico. È stato un grande successo, con la partecipazione di oltre 1000 persone. L'evento ha permesso di rafforzare il legame tra il territorio e il mondo della cultura e della sportività.

Il Festival del 2018 è stato il quarto evento di questo genere, dedicato alla valorizzazione del territorio e al coinvolgimento del pubblico. È stato un grande successo, con la partecipazione di oltre 1000 persone. L'evento ha permesso di rafforzare il legame tra il territorio e il mondo della cultura e della sportività.

bergamopost.it



Ferie donate al collega malato

Il presidente della Regione Lombardia, Roberto Formica, ha donato le sue ferie al collega malato, il deputato regionale Giancarlo Piretti. Formica ha scritto: «È un piacere poter contribuire in questo modo al benessere del collega».



Il presidente della Regione Lombardia, Roberto Formica, ha donato le sue ferie al collega malato, il deputato regionale Giancarlo Piretti. Formica ha scritto: «È un piacere poter contribuire in questo modo al benessere del collega».



Il presidente della Regione Lombardia, Roberto Formica, ha donato le sue ferie al collega malato, il deputato regionale Giancarlo Piretti. Formica ha scritto: «È un piacere poter contribuire in questo modo al benessere del collega».

Lombardia: cedono ferie a collega malato per curarsi, Fontana visita azienda

Milano, 25 lug. (Adnkronos) - E' l'estate del 2016 quando Emilio Lentini scopre di essere affetto da una grave forma di leucemia. Impiega poco ad esaurire il periodo di malattia concesso per legge e le ferie residue. La battaglia da combattere, purtroppo, è ancora lunga. Proprio in quel momento in cui tutto sembra perduto, accade quello che non avrebbe mai potuto immaginare. I suoi colleghi della 'Enea Mattei' di Vimodrone (MI) e Zingonia (Bg) decidono di 'regalargli' parte delle proprie ferie consentendogli di stare a casa per altre mille ore. Oggi, il presidente della Regione Lombardia, Attilio Fontana, ha voluto incontrare Emilio, i suoi colleghi e i vertici della ditta per ringraziarli per quanto hanno fatto: "Con questo gesto -ha detto il governatore consegnando due targhe ricordo- avete dimostrato di cosa siete capaci, consentendo anche a tutti di farci sentire orgogliosi di essere parte di questa grande comunità che è la Regione Lombardia". Non è stato un grazie formale quello del presidente Fontana, perché è la prima volta che succede in Italia un fatto del genere. E, proprio per questo, ha accettato l'invito di Emilio a farsi portavoce anche presso il governo affinché quella che a tutti è sembrata un'eccezione possa diventare un'occasione per chi dovesse averne bisogno. Il presidente ha riconosciuto anche la disponibilità dei titolari dell'azienda, Silvia e Giulio Contaldi, di applicare questo modello di cessione delle ferie.

Le ferie al collega malato. "Grazie" del governatore

Per il governatore della Regione Lombardia Attilio Fontana, il presidente della Enea Mattei di Vimodrone (MI) e Zingonia (Bg) ha fatto un gesto che non si dimenticherà mai. Ha concesso ai suoi colleghi di cedere le proprie ferie al presidente della ditta, Emilio Lentini, che è affetto da una grave forma di leucemia.

Il presidente della Regione Lombardia, Attilio Fontana, ha voluto incontrare Emilio, i suoi colleghi e i vertici della ditta per ringraziarli per quanto hanno fatto: "Con questo gesto -ha detto il governatore consegnando due targhe ricordo- avete dimostrato di cosa siete capaci, consentendo anche a tutti di farci sentire orgogliosi di essere parte di questa grande comunità che è la Regione Lombardia".



Non è stato un grazie formale quello del presidente Fontana, perché è la prima volta che succede in Italia un fatto del genere. E, proprio per questo, ha accettato l'invito di Emilio a farsi portavoce anche presso il governo affinché quella che a tutti è sembrata un'eccezione possa diventare un'occasione per chi dovesse averne bisogno.

Il presidente ha riconosciuto anche la disponibilità dei titolari dell'azienda, Silvia e Giulio Contaldi, di applicare questo modello di cessione delle ferie.

Il presidente ha riconosciuto anche la disponibilità dei titolari dell'azienda, Silvia e Giulio Contaldi, di applicare questo modello di cessione delle ferie.



Il presidente ha riconosciuto anche la disponibilità dei titolari dell'azienda, Silvia e Giulio Contaldi, di applicare questo modello di cessione delle ferie.

Il presidente ha riconosciuto anche la disponibilità dei titolari dell'azienda, Silvia e Giulio Contaldi, di applicare questo modello di cessione delle ferie.

Il presidente ha riconosciuto anche la disponibilità dei titolari dell'azienda, Silvia e Giulio Contaldi, di applicare questo modello di cessione delle ferie.

Il presidente ha riconosciuto anche la disponibilità dei titolari dell'azienda, Silvia e Giulio Contaldi, di applicare questo modello di cessione delle ferie.

Il presidente ha riconosciuto anche la disponibilità dei titolari dell'azienda, Silvia e Giulio Contaldi, di applicare questo modello di cessione delle ferie.



COMPRESSED AIR SINCE 1919