

RASSEGNA STAMPA

GENNAIO / GIUGNO 2017





RASSEGNA STAMPA



TESTATE

01. I quaderni dell'aria compressa	pag. 08
02. Fluidotecnica	pag. 19
03. Power transmission world	pag. 20
04. Newsmec	pag. 22
05. Tecn'e'	pag. 23
06. Fluid Trasmissioni Di Potenza	pag. 24
07. Progettare	pag. 30
08. Ferramenta2000	pag. 32
09. Costruzione e manutenzione impianti	pag. 39
10. Giornale di Brescia	pag. 40
11. Ien Italia	pag. 41
12. L'eco di Bergamo	pag. 42
13. Oleodinamica pneumatica	pag. 43
14. Costruire stampi	pag. 45
15. Affari&Finanza	pag. 46



WEB

01. tecnelab.it	pag. 50
02. utensilieattrezzature.it	pag. 52
03. oleodinamicapneumatica.it	pag. 54
04. trasmissioneidipotenza.it	pag. 57
05. industriameccanica.it	pag. 60
06. ien-italia.eu	pag. 61
07. ilmondodeitrasporti.com	pag. 62
08. ilprogettistaindustriale.it	pag. 63
09. publiteconline.it	pag. 65
10. lattenews.it	pag. 68
11. rivistacmi.it	pag. 69
12. quarryandconstructionweb.it	pag. 70
13. repubblica.it	pag. 71
14. pneurama.com	pag. 72
15. ferramenta2000.net	pag. 73



TESTATE

01 | 01

I QUADERNI DELL'ARIA COMPRESSA

CALENDARIO ARTISTICO 2017, UN ORIGINALE PROGETTO EDITORIALE

Se compressore fa rima con FUMETTO

Creatività e innovazione sono state il punto d'incontro tra l'esperienza della storica azienda milanese nei compressori industriali e la creatività dei giovani della Scuola del Fumetto di Milano. I giovani creativi del secondo anno si sono cimentati con la tecnica narrativa della "graphic novel" per illustrare le applicazioni dei compressori Mattei, dando vita a un risultato originale e di grande impatto visivo: il Mattei Calendar Novel 2017.

Nella sala convegni di "WOW Spazio Fumetto", lo scorso 21 ottobre, è stato presentato il "Mattei Calendar Novel 2017", un progetto editoriale che la Ing. Enea Mattei Spa, storica azienda milanese protagonista del mercato internazionale dei compressori industriali, ha sviluppato insieme agli allievi della Scuola del Fumetto di Milano, da quasi quarant'anni fucina di talenti del settore, con un posizionamento di primo piano a livello nazionale. In un percorso di collaborazione con l'azienda durato 6 mesi, i giovani creativi del secondo anno si sono cimentati con la tecnica narrativa della "graphic novel" per illustrare le applicazioni dei compressori Mattei, dando vita a un risultato originale e di grande impatto visivo.

Quando un'azienda...

Punto d'incontro tra l'esperienza quasi centenaria della Mattei e il lavoro dei giovani della Scuola sono state la pas-



La copertina del calendario.

sione per la ricerca creativa e l'innovazione. A sottolinearlo è stato lo stesso Massimo Comina, Chief Commercial Officer dell'azienda milanese: "Nonostante i quasi cento anni di storia, Mattei è un'azienda aperta al domani, che mira a coinvolgere i giovani e a trasmettere loro i valori in cui crede. Attraverso i fumetti, i giovani della Scuola sono riusciti a interpretare e comunicare perfettamente i nostri compressori, evidenziandone l'originalità e la forte carica innovativa, insite nella loro tecnologia esclusiva e nella diver-

sificazione degli ambiti in cui operano. Oltre a ciò, i compressori Mattei sono sinonimo di design italiano nel mondo: un ulteriore elemento che fa leva sulla creatività, di cui il fumetto è una straordinaria espressione".

Lo ha evidenziato anche il direttore di WOW Spazio Fumetto, Luigi Filippo Bona, alla guida della Fondazione Franco Fossati, che gestisce questa realtà culturale: "Siamo l'unico museo dedicato al fumetto in Italia che tiene viva la tradizione di questo straordinario linguaggio. In Italia, ci sono tra i migliori fumettisti a livello mondiale e la Mattei ha colto un'importante opportunità: quella di avvalersi del fumetto come mezzo di comunicazione, dandogli l'importanza e la dignità che merita anche in un contesto così particolare, come quello industriale".

Dello stesso avviso il fondatore e direttore della Scuola del Fumetto di Milano, Giuseppe Calzolari, che ha confermato il valore dell'iniziativa: "La Mattei ci ha proposto una sfida davvero avvincente. I ragazzi hanno messo in pratica quello per cui studiano, arricchendo se stessi con un'interessante esperienza di lavoro e offrendo all'azienda un prodotto editoriale davvero innovativo. Del resto, il fumetto è un linguaggio che sa comunicare con semplicità e immediatezza".

...punta sui giovani

"Dopo l'esperienza positiva dello scorso anno con gli studenti dell'Accademia di Belle Arti Santa Giulia di Brescia, abbiamo voluto proseguire nella collaborazione con una realtà formativa e culturale d'eccellenza come la Scuola del Fumetto di Milano, affidandole il calendario artistico 2017 - ha affermato Silvia Barone, Marketing Manager

01 | 01

I QUADERNI DELL'ARIA COMPRESSA



La platea della Sala Convegni di "WOW Spazio Fumetto".

della Ing. Enea Mattei Spa - Il risultato è stato davvero sorprendente. I ragazzi si sono calati nello studio dei nostri prodotti e dei differenti contesti applicativi, costruendo attorno ad essi una serie di storie originali, che toccano molti dei generi tipici della letteratura fumettistica: dal noir all'avventura e al fantasy. Ne emerge una visione che, oltre a superare le barriere linguistiche, ben si lega a quella della Mattei,

che crede nell'innovazione continua nel segno della creatività". Presente all'evento, in qualità di ospite d'onore, Eleonora "Lola" Airaghi, ex-allieva della stessa Scuola del Fumetto e oggi affermata professionista, in particolare con la serie "Morgan Lost", che ha voluto lasciare un messaggio ai ragazzi: "Sono nata e cresciuta con i fumetti e oggi ne ho fatto il mio lavoro. Non è difficile lavorare con il fumetto se

si riesce a comprenderne il valore e l'importanza come strumento per interpretare ogni aspetto della vita. Mai temere il confronto con gli altri o interrompere la curiosità verso ciò che ci circonda". A premiare i ragazzi è stata Silvia Contaldi, Cfo e Amministratore delegato della Ing. Enea Mattei: per il vignettista e lo sceneggiatore vincitori, in palio una "due giorni" all'atteso Lucca Comics and Games.

Il calendario, realizzato in due formati (da parete e da tavolo) e stampato in due lingue (italiano e inglese), verrà distribuito a clienti, concessionari e "dealer" Mattei in tutto il mondo e sarà un'occasione speciale per i ragazzi di far conoscere la loro creatività nel mondo del lavoro. Sono stati realizzati anche un "e-book" per presentare i protagonisti del progetto e le loro storie, oltre a un filmato che narra il percorso di collaborazione tra scuola e azienda, sempre con la tecnica del fumetto e la formula dello "storytelling".



www.matteigroup.com/it



La pagina di novembre del calendario col fumetto vincitore.

I QUADERNI DELL'ARIA COMPRESSA

PARTNERSHIP CONSOLIDATA CHE DURA DA OLTRE VENTICINQUE ANNI

Quelle SPEZIE che piacciono tanto

Nell'industria alimentare, più che in altri settori, è indispensabile fornire aria secca e pulita con pochissimi residui di olio, dannosi se entrassero in contatto con prodotti alimentari. Ed è per questo che Elite Spice, azienda statunitense specializzata nell'importazione di spezie e nella produzione di aromi e insaporitori alimentari, si affida ai compressori **Mattei** per il funzionamento delle automazioni dislocate in tutta la sua catena produttiva.

Da anni la ing. **John Yates** esporta i suoi compressori rotativi a palette per applicazioni nell'industria alimentare. Si tratta di un ambito in cui l'aria compressa consente il funzionamento di quasi tutte le automazioni del ciclo produttivo: dal trasporto di materiali, tramite cilindri e sollevatori, all'azionamento di lame o pompe, dall'imballaggio al sottovuoto.

In questo settore, le caratteristiche più apprezzate dei compressori **Mattei** sono l'affidabilità, la silenziosità e la qualità dell'aria fornita, come conferma l'azienda americana Elite Spice, specializzata nell'importazione di spezie e nella produzione di aromi e insaporitori alimentari.

Qualità totale dal 1988

All'inizio, erano soltanto 14 i dipendenti e 30.000 i metri quadrati di superficie destinati alle attività produttive. Oggi, Elite Spice conta



La sede statunitense Elite Spice.

425 dipendenti e si estende su un'area di 650.000 m², articolata in tre impianti nel Maryland, oltre a uno in Arizona.

Nel suoi stabilimenti produttivi, viene curato l'intero processo di lavorazione delle spezie: dalla pulizia delle materie prime alla macinazione fino al confezionamento, anche in formati speciali.

Qualità e sicurezza sono i valori che da sempre ispirano la produzione dell'azienda. I suoi sistemi all'avanguardia sono in grado di eliminare agenti patogeni e ridurre al minimo quelli contaminanti contenuti nel-

le spezie naturali, provenienti da tutto il mondo. Inoltre, per rispettare le rigide norme statunitensi in materia di igiene, il dipartimento Controllo Qualità dell'azienda americana compie test e analisi approfondite lungo l'intero processo produttivo.

Insieme fin dalle origini

Mattei US fornisce l'aria compressa necessaria per il funzionamento delle automazioni dislocate in tutta la catena di produzione di Elite Spice.

"Dal 1990 ad oggi, ben 32 compressori **Mattei** lavorano negli stabilimenti di Elite Spice, nel Maryland e in Nevada. Elite Spice sceglie la tecnologia rotativa a palette **Mattei**

da oltre 25 anni l'ultima macchina è stata consegnata all'inizio del 2016 per l'impianto produttivo di Jessup, Maryland - dice John Yates, Presidente di **Mattei** Compressors Inc -. Accanto ai primi modelli installati, l'azienda si è recentemente affidata alla nostra serie AC con

potenza da 37 kW, progettata specificamente per usi industriali. I compressori di ultima generazione



Il pannello di controllo Maestro®.

sono, inoltre, dotati di controllo elettronico Maestro, che gestisce al

I QUADERNI DELL'ARIA COMPRESSA

meglio le fluttuazioni del funzionamento e i diversi cicli di lavoro".

Il perché di una scelta

Nell'industria alimentare, più che in altri settori, è indispensabile fornire aria secca e pulita con pochissimi residui di olio, dannosi se entrassero in contatto con i prodotti alimentari. A ciò, si aggiunge la necessità di sopportare cicli di lavorazione molto intensi e prolungati nel tempo.

"La tecnologia **Mattei** riduce al minimo i residui di olio e ci permette di avere un'aria secca e pulita, di qualità davvero eccellente - spiega John Yates, Manager of Engineering Maintenance per la Elite Spice -. Altre caratteristiche che ci hanno convinto a confermare nel tempo i compressori **Mattei** sono il loro design compatto, la grande affidabilità e la silenziosità. Un "plus", quest'ultimo, non di poco conto in termini di comfort sul posto di lavoro".

I compressori **Mattei** sono realizzati con cura, per assicurare le migliori prestazioni a seconda del contesto in cui vengono inseriti: "Le specifiche esigenze di Elite Spice hanno imposto l'installazione di

Le macchine di Elite Spice

• Compressori Air Center

Progettati per le esigenze della media/grande industria e in grado di funzionare 24 ore su 24 con prestazioni costanti, i compressori della serie AC si caratterizzano per le loro dimensioni compatte, la grande efficienza e il più basso lifecycle cost del mercato. Il loro design è semplice e funzionale: sono dotati di valvola di aspirazione proporzionale modulante, che permette un'erogazione dell'aria a pressione costante e la possibilità di lavorare anche in assenza di serbatoio. Offrono costi di manutenzione e consumi energetici ridotti, oltre a una elevata qualità dell'aria. Con potenze da 7,5 a 250 kW, sono disponibili nelle versioni standard e Plus con essiccatore dell'aria integrato.

• Compressori Classic

I compressori ERC a telaio aperto trovano impiego in diverse applicazioni, comprese quelle nei settori energetico, manifatturiero e automobilistico. Le macchine

sono disponibili nella versione montata su base o su serbatoio dell'aria e hanno potenze da 1,5 fino a 55 kW. Sono complete di refrigerante finale dell'aria, separatore e scaricatore di condensa. La bassa rumorosità ne consente l'uso anche in assenza di cabine insonorizzanti.

• Microprocessore Maestro

Il sistema di sicurezza e controllo con microprocessore Maestro garantisce la flessibilità e l'adattabilità del sistema dell'aria, aiutando a migliorare l'efficienza dell'impianto e a ridurre i costi energetici. Maestro consente il controllo, il monitoraggio e la programmazione automatica della compressione attraverso pannelli di controllo intuitivi e può essere collegato a PC per un comodo funzionamento in remoto. Infine, è abilitato all'analisi e alla raccolta dati su efficienza operativa, guasti ed errori. Ogni macchina, poi, è in grado di memorizzare tutte le impostazioni pertinenti e i dati operativi del compressore.

una serie di essiccatori e filtri che riducono la presenza di condensa, assicurando che l'aria compressa in uscita sia praticamente priva di residui di olio", precisa John Yates.



Compressore Mattei serie AC.

Fedeltà ben ripagata

I compressori **Mattei** installati 25 anni fa all'azienda statunitense sono ancora in perfetto stato di funzionamento e si affiancano ai modelli di ultima generazione.

"La fedeltà a **Mattei** è immutata dall'inizio dell'attività di Elite Spice. **Mattei** si è guadagnata la nostra fiducia grazie a un prodotto di qualità, affidabile e silenzioso, che fornisce l'aria secca e pulita che ci serve per lavorare nel rispetto



Compressore Mattei serie ERC.

delle rigide normative sanitarie. Il fatto che i primi compressori installati siano ancora performanti ci ha ripagato a pieno dell'investimento iniziale fatto", parola di John Yates.



www.matteigroup.com/it

01 | 03

I QUADERNI DELL'ARIA COMPRESSA

Grandi prestazioni, elevata efficienza e sicura affidabilità in un compressore dalle dimensioni compatte. Con la nuova gamma Blade con potenze da 15-18-22 kW, **Mattei** offre una risposta di qualità alle specifiche esigenze di aria compressa delle medie imprese.

Motivi di una scelta

"Alla luce degli ottimi risultati ottenuti con la gamma Blade 4-5-7-11, **Mattei** ha deciso di ampliare il range della propria offerta, rendendo disponibile una serie di compressori di media potenza che, per prestazioni, sono equivalenti agli AC-1000, ma che, da un punto di vista progettuale, si presentano tecnologicamente evoluti e hanno un ottimale rapporto qualità/costo/prestazioni", spiega **Ing. Andrea Capoferri**, responsabile di questo nuovo progetto all'interno dell'Ufficio Tecnico **Mattei**.
Si tratta del secondo ampliamento di gamma Blade, dopo l'introduzione delle potenze 1-2-3 kW pensate per le esigenze della piccola impresa.
"Con la serie Blade 15-18-22, abbiamo lavorato sul lay-out interno del compressore, privilegiando un allestimento più funzionale e riducendo al massimo i componenti della macchina - continua **Capoferri** -, consentendoci di ottenere un compressore di grandi prestazioni mantenendo una compattezza degli ingombri in pianta".

Varie versioni

L'accoppiamento diretto del motore elettrico al compressore tramite giunto elastico determina un significativo risparmio energetico, in quanto non ci sono perdite dovute alla presenza di ingranaggi o di cinghie trapezoidali. In particolare, la serie Blade 15-18-22 è stata studiata proprio per consentire la sostituzione dell'elemento elastico senza dover smontare il gruppo rotore-statore, che costituisce il cuore della techno-

ING. ENEA MATTEI

Ampliamento di gamma per Pmi e artigiani

logia a palette **Mattei**. Rispetto alla gamma Blade di più ridotte potenze, la nuova serie 15-18-22 consente una personalizzazione più spinta, offrendo una maggior disponibilità di soluzioni. Accanto alla versione base di ogni compressore Blade con pressioni di esercizio da 8 a 13 bar, è previsto un modello "Blade I" a velocità varia-



bile, dotato di inverter e con pressioni di esercizio da 7 a 10 bar. In entrambi i casi, sono disponibili anche le versioni con essiccatore integrato "Blade Plus" e con kit recupero calore "Blade R", un sistema, quest'ultimo, che consente di recuperare il calore generato nella fase di compressione e, attraverso uno scambiatore acqua/olio, di utilizzarlo per riscaldare l'acqua per usi sanitari o tecnologici.

Tutto sotto controllo

Particolarmente avanzata anche la strumentazione di controllo. I nuovi

modelli Blade 15-18-22 sono, infatti, dotati di controllore user-friendly Maestro® di ultima generazione con display grafico, che consente di monitorare costantemente, tra i molteplici valori, la marcia a vuoto e a carico, la temperatura dell'olio, la pressione della linea di aria compressa, le ore di marcia/carico/vuoto, oltre che, nel caso della versione con kit essiccatore, la temperatura del punto di rugiada dell'aria compressa in uscita dalla macchina. La possibilità di adattare il funzionamento alle esigenze specifiche della rete di aria e i molteplici livelli di programmazione fanno del controllore Maestro® un prezioso alleato della tecnologia **Mattei**.

Comfort e risparmio

Alle elevate prestazioni si accompagnano, nella nuova serie Blade 15-18-22, anche caratteristiche di silenziosità e risparmio energetico. "Per ridurre al minimo la rumorosità del compressore, siamo intervenuti con delle pannellature in materiale fonoassorbente - conclude **Capoferri** -. L'accoppiamento diretto motore/compressore si traduce in un ottimale funzionamento anche alle basse velocità, con un conseguente risparmio di energia e maggiore silenziosità di esercizio". Una ennesima conferma, se mai ce ne fosse bisogno, degli aspetti salienti che da sempre caratterizzano lo "spirito" della **Mattei**: la dedizione allo sviluppo dei prodotti, unita all'impegno nei confronti di qualità e assistenza, è il motivo per cui i suoi compressori a palette rappresentano la soluzione ottimale per numerose applicazioni commerciali, industriali, OEM e transit in vari settori industriali.


www.matteigroup.com/it

01 | 04

I QUADERNI DELL'ARIA COMPRESSA

 ING. ENEA MATTEI
 (Posto 26 - Stand C40)

All'edizione 2017 di Hannover Messe, **Ing. Enea Mattei Spa** propone soluzioni innovative dedicate al risparmio energetico, ideali per ambienti in cui la richiesta di aria è molto elevata per lunghi periodi di tempo. L'azienda italiana punta, in particolare, su due prodotti, presentati come concept alla scorsa edizione del ComVac e oggi pronti per la produzione su larga scala.

Alta efficienza

Tra le macchine ad alta efficienza, viene presentata Maxima Xtreme, che offre prestazioni migliori rispetto alla media di settore, permettendone una riduzione del 7% in termini di energia specifica rispetto alla Maxima



standard.
Rispetto ai predecessori della famiglia Maxima, di cui mantiene la bassa velocità di rotazione (1.000 giri/min) e il rapporto 1:1 tra velocità del motore e del gruppo pompante, Maxima Xtreme presenta due importanti innovazioni.
Innanzitutto, il team R&D di **Mattei** ha realizzato un accurato studio dei flussi di aria, dall'aspirazione allo scarico, per migliorare le prestazioni fluidodinamiche, introducendo un nuovo collettore in aspirazione, ottimizzando il disegno dello statore e progettando un condotto di scarico in grado di ridurre eventuali perdite.
La seconda innovazione è rappresen-

tata dal nuovo sistema di iniezione dell'olio, che viene nebulizzato nella fase di compressione in piccole gocce ad alta densità, esaltandone le proprietà lubrificanti, sigillanti e di scambio termico.

Energy saving

Sempre nell'ambito dell'energy saving, **Mattei** propone ad Hannover 2017 il sistema **Mattei Xpander**, che permette di recuperare il calore disperso durante la compressione per farne energia elettrica da immettere nuovamente nel ciclo industriale. Il sistema, nato da una collaborazione con alcune prestigiose università italiane, recupera energia dall'olio caldo del circuito dei compressori, generalmente raffreddato da un ventilatore. Grazie alle sue dimensioni ridotte, il sistema può trovare impiego in molteplici applicazioni, sia in ambito industriale che nell'automotive.


www.matteigroup.com/it

I QUADERNI DELL'ARIA COMPRESSA

sviluppo del prodotto al fine di garantire le soluzioni di montaggio più innovative ed efficaci.

Electric
 Flessibilità nell'esperienza: questa la formula vincente per affrontare ogni nuovo progetto con pragmatismo ed entusiasmo, puntando alla soddisfazione del cliente. Così, grazie al proprio ricco know-how in fatto di assemblaggio, Geft offre all'industria elettromeccanica un approccio innovativo nella realizzazione, appunto, di soluzioni di assemblaggio per motori elettrici, motorizzatori, interruttori, contattori e simili.

Servizio post-vendita
 L'impegno di Geft nei confronti dei suoi clienti non termina con la consegna dell'impianto. L'azienda continua a collaborare fino a quando viene raggiunta l'ottimizza-

zione degli impianti di produzione. Varie le attività che ne caratterizzano il servizio post-vendita. Come, ad esempio:

- start up attrezzature (avvio della produzione) presso i locali del cliente;
- fornitura di attrezzature, manuali d'uso e documenti di manutenzione;
- formazione e istruzioni per il funzionamento e il personale di manutenzione;
- intervento rapido in caso di anomalie o problemi;
- consulenza tecnica.

Insieme, tutto quanto occorre offrire al cliente per la più precisa operazione di cui ha bisogno.

Aria compressa
 Nei due siti produttivi in provincia di Alessandria, per il montaggio degli impianti e per le lavorazioni delle parti viene utilizzata da decenni aria compressa prodotta da diversi modelli di macchine Mattei.

Il più recente presente in una unità è l'AC 22 H, compressore a palette con regolazione start and stop, nell'altra unità un recentissimo Optima go, sempre a palette, ma a velocità variabile tramite inverter, che alimenta i reparti con macchine utensili e, soprattutto, dove vengono collaudati gli impianti di assemblaggio automatici e semiautomatici, collaudi che richiedono picchi di portata significativi. I compressori Optima operano in modalità PID. Il controllore defrisca come pressione o bievole il valore medio di quelli impostati. In questo modo, il compressore manterrà la pressione intorno a tale valore, aumentando o riducendo la velocità di rotazione e adeguando il proprio funzionamento al profilo di carico richiesto dalla rete, mantenendo così un livello di massima efficienza energetica.



<http://www.matteigroup.com/it>

COMPRESIONE Flash

Il made in Italy di Ing. Enea Mattei Spa sbarca oltreoceano e fa il pieno di consensi al Nade Dealer Trade Show, appuntamento dedicato ai prodotti e alle tecnologie per l'industria automobilistica tenutosi a New Orleans a fine gennaio.

Serie protagonista...
 Protagonista dello stand Mattei è stata la serie "blade" compressori dotati di un gruppo pompante dalle dimensioni ridotte, che ne facilita l'installazione anche in ambienti poco spaziosi. Si tratta di una tipologia di compressore che può dare grandi risultati in un settore esigente come l'industria automobilistica, che richiede aria compressa di qualità in applicazioni molto diversificate tra loro - dice Jay R. Hedges, General Manager della filiale Mattei Usa - in questo settore, un tempo dominato dai compressori a pistone e poi da quelli a vite, sono molto apprezzati gli ingombri ridotti delle macchine e il basso consumo energetico. Caratteristiche che

Ing. Enea Mattei Lusinghieri consensi a New Orleans

I dealer hanno trovato nei compressori della serie "blade" compatti, silenziosi e con una manutenzione ridotta al minimo. Oltre a un abbattimento dei costi per le aziende, queste macchine apportano un miglioramento delle condizioni di lavoro, perché riducono sensibilmente l'inquinamento acustico.



...anche su misura
 Posto di primo piano al Nade Show è stato riservato ai modelli con serbatoio da 270 litri ed essiccatore a ciclo frigorifero Integrati (serie Blade SE), oltre ad alcune soluzioni personalizzate per il mercato statunitense, a dimostrazione della versatilità dei prodotti Mattei. A confermarlo è lo stesso Hedges: "Mattei US acquista i compressori finiti dalla Casa madre italiana e poi ne realizza una versione su misura in base alle esigenze dei suoi clienti, ad esempio, per rispettare le classi energetiche imposte dalle leggi locali. Di fronte ai proprietari e al top management delle più importanti concessionarie auto, abbiamo mostrato due compressori "blade" in funzione nella versione tandem su serbatoio da 500 litri: non volevamo credere di poter avere finalmente a disposizione un compressore più silenzioso di uno a pistone e meno complesso e delicato di uno a vite, che oltretutto richiede costanti interventi di manutenzione".

I QUADERNI DELL'ARIA COMPRESSA

TRASPORTO

VARIEGATA OFFERTA PER IL TRANSIT ALLA "TRE GIORNI" CANADESE

Quei BUS elettrici che vanno col "palette"

La nicchia di mercato del trasporto elettrico rappresenta il futuro anche per Mattei. Si tratta di un settore nel quale i prodotti della Casa di Vimodrone sono già molto performanti in termini di efficienza, autonomia, dimensioni e silenziosità, ma su cui l'azienda sta investendo ancora molto. Una carrellata di quanto Mattei ha esposto al Global Public Transport Summit, tenutosi a Montréal dal 15 al 17 maggio.

Il veicolare è uno degli ambiti di eccellenza per l'applicazione della tecnologia a palette, settore in cui Mattei vanta un know-how consolidato. Una delle caratteristiche più apprezzate di queste macchine è la grande affidabilità nel tempo, anche in condizioni operative estreme, come quelle delle applicazioni ferroviarie.

Il compressore a palette non è condizionato da vibrazioni, temperature, dall'ambiente esterno e dal decadimento dei cuscinetti a sfera, in quanto è auto-bilanciante, ruota per mezzo di due bronzine e utilizza un accoppiamento motore-compressore diretto, tramite giunto elastico.

Senza paragoni

Quanto alle prestazioni, sono i numeri a parlare: i compressori industriali Mattei hanno registrato un funzionamento di oltre 280.000 ore e, nel settore ferroviario, di 35.000 ore, ancora con palette originali e bronzine montate in fabbrica.

"Un confronto senza paragoni con i compressori a vite, le cui prestazioni decadono con le ore di utilizzo. Ciò significa un funzionamento di un gruppo vite che varia da 20.000 a 30.000 ore, che si riduce a 12.000 quando la macchina è sottoposta a vibrazioni, calore e residui, tipici di qualsiasi applicazione ferroviaria", così dice Giulio Contaldi, Coo di Mattei.

Nei compressori rotativi a palette, inoltre, l'assenza di cuscinetti a sfera o reggispinta, presenti invece in quelli a vite, riduce la necessità di manutenzione. I palette si distinguono anche per silenziosità e assenza di vibrazioni, legate alla bassa velocità di rotazione e al ridotto



Unità EV (Electric Vehicle)



Il nuovo compressore XT65

numero di componenti in movimento, e per la loro efficienza energetica, che garantisce lunghi periodi di autonomia. La silenziosità, in particolare, diventa un fattore determinante sui veicoli elettrici in termini generali si riduce l'inquinamento acustico, oltre a garantire un maggiore comfort per i passeggeri, dal momento che i compressori vengono montati principalmente ad altezza uomo.

Verso il futuro

La nicchia di mercato del trasporto elettrico rappresenta il futuro anche per Mattei. È un settore nel quale questi prodotti sono già molto performanti in termini di efficienza, autonomia, dimen-

I QUADERNI DELL'ARIA COMPRESSA

sioni e silenziosità, ma sul quale l'azienda sta investendo ancora molto.

Al Global Public Transport Summit, in scena a Montréal dal 15 al 17 maggio, Mattei si è presentata come membro dell'associazione organizzatrice UITP, cui aderiscono molte aziende leader del mercato del trasporto pubblico urbano.

"Il convegno è stata un'occasione importante per far conoscere il brand Mattei al top management di molte aziende che, per noi, hanno un potenziale commerciale notevole, dato che le commesse in questo ambito hanno numeri importanti", sottolinea Silvia Ilarone, Marketing Manager di Mattei.

Soluzioni articolate

L'offerta di Mattei per il transit è molto variegata: accanto alla linea RVM, creata per le esigenze di questo settore, sono state introdotte l'unità APM300 (Automotive People Mover), impiegata sulle navette passeggeri, e l'unità EV (Electric Vehicle), per l'utilizzo su veicoli alimentati a batteria e, in particolare, i bus elettrici.

I vantaggi della tecnologia rotativa a palette sono fondamentali per il settore veicolare e per la nuova frontiera dei veicoli elettrici: le nostre macchine sono silenziose grazie alla totale assenza di vibrazioni, molto compatte e facili da installare. Inoltre, sono dotate di un sistema anticondensa unico e brevettato, che previene l'emulsificazione dell'olio", spiega Giulio Contaldi.

La vera novità del convegno canadese è stata il nuovo compressore XT65, progettato e sviluppato nell'ambito dell'European Union Convergent Project. Mattei è stata partner di questa iniziativa che ha avuto come obiettivo la riduzione del 30% del consumo di carburante nei veicoli per il trasporto merci a lunga distanza.

Quattro brevetti

"Con il nuovo XT65 - prosegue Contaldi -, si è registrata una riduzione del 30% dell'energia consumata rispetto a un sistema tradizionale di compressione tramite pistoni, con un notevole risparmio di carburante. Progettato per aumentare l'efficienza energetica, l'affidabilità, e la durata tra un intervallo di manutenzione e l'altro, tale compressore risponde alle esigenze di prezzo nel settore dell'automotive ed è protetto da 4 brevetti internazionali.

Attualmente, l'azienda punta su mercati come l'Europa, gli Stati Uniti e la Cina. Quest'ultima è sicuramente la più ricettiva per gli investimenti nel trasporto elettrico, ma anche in Europa le cose si stanno muovendo e Mattei, con i suoi compressori, è pronta alla sfida green.



www.matteigroup.com/it



**Blade
15-18-22**

Efficienza, versatilità,
silenziosità, competenza.

La nuova gamma di compressori Blade 15 - 18 - 22 è il piacere di usare per il lavoro di alta compressione delle nostre macchine. La tecnologia Mattei ha dato vita a una macchina caratterizzata da silenziosità, durata, grande affidabilità, bassi costi di manutenzione, elevata efficienza ed estrema silenziosità, grazie all'accoppiamento diretto al motore elettrico. La tecnologia rotativa a palette - basata sui principi di compressione ermetica - con la sua azione continua - è molto semplice l'offerta di Mattei è disponibile in versioni "standard" di prima generazione con display grafico consente di programmare i diversi parametri e di assicurare un montaggio semplice.



www.matteigroup.com

FLUIDOTECNICA

Compressori in food e cantieri



Mattei ha mostrato la versatilità dei propri compressori nelle edizioni 2016 di Geofluid e Cibus Tec, dalle applicazioni OEM per cantieristica edile al settore alimentare. A Geofluid Mattei ha portato i compressori serie M e MC, che integrano in unico corpo gruppo compressore, serbatoio e separatore olio, gruppo valvole e filtro olio, rendendo le unità compatte e di facile installazione. I compressori possono essere azionati da motori elettrici, oleodinamici, endotermici o mediante prese di forza, e sono equipaggiabili con filtro aspirazione aria ad alta efficienza, utile per ambienti con pericolo di contaminazione da micro-particelle solide nell'aria. A Cibus Tec l'azienda ha invece presentato in anteprima il compressore Blade i Plus, con inverter per adattare l'erogazione di aria compressa alle reali esigenze, integrato con essiccatore a ciclo frigorifero ad espansione diretta, raffreddato ad aria con gas ecologico. In mostra per il settore food anche pompe a vuoto lubrificate a palette serie VP, soffianti serie SM per movimentazione con nastri trasportatori, essiccatori a refrigerazione e assorbimento e separatori serie MOS per trattamento aria.

POWER TRANSMISSION WORLD

When comics talk about compressors

On one hand comics, which many consider a minor genre, for easy entertainment. On the other hand challenging and fundamental products for several manufacturing industries such as industrial compressors that produce compressed air. Two worlds that have manifestly not talked to the wit of Ing. Enea Mattei S.p.A., historical Italian company

specialized precisely in industrial compressors of products and with worldwide, to give a comic character to its traditional jewelry calendar. It has done it greatly, going back to the Mattei Calendar Novel 2017. The name says everything: the subjects of the editorial year of the prestigious Comics School in Milan have explored the various graphic

novel techniques just want to tell the possible reactions of that Italian company's compressors. They have heard their way well considering the calendar result, presented at the New Comics Museum in Milan. "We always think that comics are only entertainment but that is not true: we can do many other things with comics: read

founder and manager of the Comics School in Milan, naming the director of the museum, who understood that comics are not a literary genre, as many think, but a communicative means. "Despite almost one hundred years of history - stated Maestro Corina, chief commercial officer of Ing. Enea Mattei - we see a company oriented

to the future, which aims at involving young and at transmitting their values in which we believe. Through comics, the school young have succeeded in interpreting and communicating our compressors perfectly, highlighting their originality and the strong innovative character, resulting in their exclusive knowledge and in the distribution of the

articles where they operate. Besides that, Mattei compressors are synonym of Italian design in the world: a further element that enhances creativity, of which comics are an extraordinary expression. The calendar was a surprising challenge for the young students of the school, since compressors are fundamental machinery

for enterprises but certainly not easily inserted into a graphic novel. The result? Twelve stories, one for each month of the year, where compressors are "protagonists" in various comic genres, from noir to science fiction, from sentimental to dramatic. The calendar was printed in both wall and desk format, both in Italian and English, and is distributed to Mattei customers, concessionaires and sales networks. They have implemented also an e-book that introduces the young protagonists of the project and a movie that, still using comics and the storytelling formula, narrates in adventures the collaborative course developed between school and company.



POWER TRANSMISSION WORLD

Ing. Enea Mattei S.p.A.: Rotary blade compressors for aluminium foundries

Aluminium foundries are among the industrial contexts where the use of compressors is more subjected to very harsh use conditions. The rotary blade technology of the compressors of the series M135 Mattei, coupled with an intense activity of the company's R&D division, has

non-stop running. Mattei compressors of the series M135, opportunity adopted and sized, over these years have demonstrated great reliability and duration in time, with performances up to the requests. In particular, along the years, Mattei R&D office has been able to develop a significant



given birth to very performing setups also under these conditions. Criticality factors with which it is necessary to cope in foundries are numerous. Starting from temperature, exceeding by about 30° C other productive environments, thus reaching 90° C on the top of the shed, i.e. where compressors are generally positioned, owing to the heat produced by the aluminium casting process. This is worsened by the presence, in the environment, of a very high quantity of dusts and solid particles, owing to the use of a thick layer of alumina acting as a thermal insulator, which covers casting tanks as a sand bed. Further criticalities are determined, on one hand, by the numerous chemical substances that are emitted into the environment and that, alloyed with oil and the air wetness, are highly corrosive, on the other hand by the presence of a magnetic field that affects the operation of whatever electronic equipment. In this context, where maintenance itself becomes problematic, compressors are expected to grant a continuous

experience, which has led it to adopt special configurations. To solve the temperature problem, for instance, both the oil circuit and the cooling plant are suitably sized, that is to say radiator and fan, whose blades are made of aluminium to be protected against the dust and sand action. Also electric parts - in particular the copper components of motors and laminations - are over sized to withstand high temperatures. Moreover, motor casings undergo a special painting to avoid the formation and the stagnation of condensates and stainless steel and aluminium are used, instead of some alloys particularly subjected to corrosion phenomena. Particular attention is finally paid to the filtering process of the input air, owing to the presence of abundant alumina powder in the environment. Mattei uses a double-stage filtering system, first of dynamic type - to capture the heaviest and most contaminated part of the airflow and to suck it - then of physical type, with filters once more over-sized. Finally, the entire control electronics is removed to a conditioned area.

04 | 01
NEWS MEC



COMPRESSORI SOTTO I RIFLETTORI

Il Made in Italy dei compressori di Ing. Enea Mattei SpA sbarca oltreoceano e fa il pieno di consensi al NADA Dealer Trade Show, l'appuntamento dedicato ai prodotti e alle tecnologie per l'industria automobilistica recentemente tenutosi a New Orleans.

Per Mattei Compressors Inc. si tratta della seconda partecipazione a questo evento esclusivo e Bill Kennedy, National Sales Manager della filiale, parla con soddisfazione dei risultati ottenuti: "Il NADA è un appuntamento storico ed esclusivo, cui gli espositori e i visitatori partecipano solo su invito. Dall'edizione 2016 a Las Vegas, Mattei ha fatto passi da gigante in termini di notorietà del brand, a dimostrazione dell'alta

qualità dei nostri compressori". Mattei ha portato i visitatori del NADA alla scoperta dei suoi compressori rotativi a palette e dei vantaggi di questa tecnologia rispetto a quelle tradizionali a vite e pistone nell'industria automobilistica e, in particolare, nelle autofficine e nelle concessionarie. Protagonista dello stand Mattei è stata la serie BLADE, compressori dotati di un gruppo pompante dalle dimensioni ridotte, che ne facilita l'installazione anche in ambienti poco spaziosi. Posto di primo piano al NADA Show è stato riservato ai modelli con serbatoio da 270 l ed essiccatore a ciclo frigorifero integrati (serie BLADE SE), oltre ad alcune soluzioni personalizzate per il mercato statunitense, a dimostrazione della versatilità dei prodotti Mattei. ✓

05 | 01
TECN'È

> AUTOMOTIVE <
Aria compressa di qualità

Il Made in Italy dei compressori di Ing. Enea Mattei è sbarcato oltreoceano e ha fatto il pieno di consensi al NADA Dealer Trade Show, l'appuntamento dedicato ai prodotti e alle tecnologie per l'industria automobilistica recentemente tenutosi a New Orleans. Mattei ha portato i visitatori del NADA alla scoperta dei compressori rotativi a palette e dei vantaggi di questa tecnologia rispetto a quelle tradizionali a vite e pistone nell'industria automobilistica, in particolare in autofficine e concessionarie. Protagonista dello stand Mattei la serie BLADE, compressori dotati di un gruppo pompante dalle dimensioni ridotte che ne facilita l'installazione anche in ambienti poco spaziosi. "Compatti, silenziosi e con una manutenzione ridotta al minimo, questi modelli garantiscono grandi risultati in un settore esigente come l'industria automobilistica, che richiede aria compressa di qualità in applicazioni molto diversificate tra loro", afferma Jay R. Hedges General Manager della filiale Mattei USA.

[www.tecnelab.it, News/Attualità]



FLUID TRASMISSIONI DI POTENZA

Quando i fumetti parlano di compressori

Da una parte il fumetto, che molti considerano un genere minore, da intrattenimento leggero. Dall'altra prodotti impegnativi e fondamentali per molte manifatture come i compressori industriali che producono aria compressa. Due mondi che si sono meravigliosamente incontrati grazie alla volontà della Ing. Enea Mattei Spa, storica azienda milanese specializzata proprio in compressori industriali che produce e vende in tutto il mondo, di dare una svolta fumettistica al suo tradizionale calendario annuale. Lo ha fatto alla grande, dando vita al Mattei Calendar Novel 2017. Il nome dice tutto: gli allievi del secondo anno della prestigiosa Scuola del fumetto di Milano hanno messo a frutto le tecniche narrative della graphic novel appena apprese per raccontare le possibili applicazioni dei compressori dell'azienda milanese. Le hanno imparate decisamente bene, visto il risultato del calendario che è stato presentato al museo del fumetto Wow di Milano. «Si pensa sempre che il fumetto sia solo intrattenimento, ma non è così: col fumetto si possono fare molte altre



coso» ha detto Giuseppe Calzolari, fondatore e direttore della Scuola del Fumetto di Milano, in linea con Luigi F. Bona, direttore del museo, che ha sottolineato come il fumetto non sia un genere letterario, come molti pensano, ma un mezzo di comunicazione. «Nonostante i quasi cento anni di storia - ha affermato Massimo Comina, chief commercial officer della Ing. Enea Mattei - siamo un'azienda aperta al domani, che mira a coinvolgere i giovani e a trasmettere loro i valori in cui crede. Attraverso i fumetti, i giovani della Scuola sono riusciti ad interpretare e comunicare perfettamente i nostri compressori, evidenziandone l'originalità e la forte carica innovativa, insite nella loro tecnologia esclusiva e nella diversificazione degli ambiti in cui operano. Oltre a ciò, i compressori Mattei sono sinonimo di design italiano nel mondo: un ulteriore elemento che fa

leva sulla creatività, di cui il fumetto è una straordinaria espressione». Il calendario è stata una sfida impegnativa per i giovani allievi della scuola, dal momento che i compressori sono macchinari fondamentali per le imprese ma non certo facili da inserire in una novella grafica. Il risultato? Dodici strisce, una per ogni mese dell'anno, che vedono i compressori "coinvolti" in vari generi fumettistici, dal noir alla fantascienza, dal sentimentale al drammatico. Il calendario è stato stampato sia in formato da parete sia da tavolo, in italiano e in inglese, e viene distribuito a clienti, concessionari e venditori Mattei in tutto il mondo. Sono stati realizzati anche un e-book che presenta i giovani protagonisti del progetto e un filmato che, sempre utilizzando il fumetto e la formula dello storytelling, racconta in chiave avventurosa il percorso di collaborazione sviluppato tra scuola ed azienda.



FLUID TRASMISSIONI DI POTENZA

Compressori versatili per ogni applicazione

La recente partecipazione dell'azienda Ing. **Enea Mattei** a due importanti manifestazioni fieristiche dimostra in concreto la versatilità dei suoi compressori, adatti a una molteplicità di impieghi industriali. A Geofluid, la mostra internazionale dedicata al mondo delle perforazioni, delle fondazioni speciali e della geotecnica, **Mattei** ha esposto la sua gamma di compressori per le applicazioni OEM che soddisfano le esigenze di aria compressa nei cantieri.

Protagonisti sono stati i compressori serie M e MC. L'integrazione in un unico corpo del gruppo di compressione, del serbatoio dell'olio, del separatore dell'olio, del gruppo valvole e del filtro olio, rende l'unità compatta e di facile installazione. A differenza dei modelli "MC", nei compressori della serie "M", il gruppo di raffreddamento dell'olio non è integrato nel compressore, consentendo il posizionamento del radiatore nel luogo più adatto alle esigenze del costruttore della macchina su cui viene montato. Numerose anche le soluzioni **Mattei** dedicate all'industria alimentare, che richiede aria compressa lungo tutto il processo produttivo. Un'ampia panoramica di prodotti e accessori è stata esposta a Cibus Tec, dove è stato anche presentato in anteprima il nuovo compressore Blade i Plus: dotato di inverter, che consente di adattare l'aria compressa erogata alle effettive richieste, è integrato con un essiccatore a ciclo frigorifero ad espansione diretta, raffreddato ad aria, con gas ecologico.



contatto diretto <http://www.trasmissionidipotenza.it/xv5q>

FLUID TRASMISSIONI DI POTENZA

Nuova gamma di compressori



Con l'introduzione dei compressori con potenze da 15-18,5-22 kW, la Ing. **Enea Mattei** completa la gamma Blade dedicata alle medie imprese e alle realtà artigiane. «Alla luce degli ottimi risultati ottenuti con la gamma Blade 4-5-7-11 - spiega l'ing. Andrea Capoferri, responsabile di questo nuovo progetto all'interno dell'Ufficio Tecnico **Mattei** - abbiamo deciso di ampliare il range della nostra offerta, rendendo disponibile una serie di compressori di media potenza che, per prestazioni, sono equivalenti agli AC 1000, ma che da un punto di vista progettuale si presentano tecnologicamente evoluti ed hanno un ottimale rapporto qualità/



costo/prestazioni». Si tratta del secondo ampliamento di gamma Blade, dopo l'introduzione delle potenze 1-2-3 kW pensate per le esigenze della piccola impresa. «Con la serie Blade 15-18-22 - continua Capoferri - abbiamo lavorato sul layout interno del compressore, privilegiando un allestimento più funzionale e riducendo al massimo i componenti della macchina. Ciò ci ha permesso di ottenere un compressore di grandi prestazioni mantenendo una compattezza degli ingombri in pianta». L'accoppiamento diretto del motore elettrico al compressore tramite giunto elastico determina un significativo risparmio energetico, in quanto non ci sono perdite dovute alla presenza di ingranaggi o di cinghie trapezoidali.

FLUID TRASMISSIONI DI POTENZA

When comics talk about compressors

On one hand comics, which many consider a minor genre, for easy entertainment. On the other hand challenging and fundamental products for several manufacturing industries such as industrial compressors that produce compressed air. Two worlds that have marvellously met thanks to the will of Ing. **Enea Mattei**.

Mattei SpA, historical Milanese company specialized precisely in industrial compressors it produces and sells worldwide, to give a comics character to its traditional yearly calendar. It has done it greatly, giving birth to the **Mattei** Calendar

Novel 2017. The name says everything: the students of the second year of the prestigious Comics School in Milan have explored the narrative graphic novel techniques just learnt to tell the possible applications of the Milanese company's compressors. They have learnt them very well, considering the calendar result, presented at the Wook Comics Museum in Milan. «We always think that comics are only entertainment but that is not true: we can do many other things with comics» said Giuseppe Calzolari, founder and manager of the Comics School

in Milan, mirroring the opinion of Luigi F. Bona, director of the museum, who underlined that comics are not a literary genre, as many think, but a communication means. «Despite almost one hundred years of history - stated Massimo Comina, chief commercial officer of Ing. **Enea Mattei** - we are a company oriented to the future, which aims at involving young and at transmitting them the values in which we believe. Through comics, the School young have succeeded in interpreting and communicating our compressors perfectly, highlighting their

originality and the strong innovative character, residing in their exclusive technology and in the diversification of the artists where they operate. Besides that, **Mattei** compressors are synonym of Italian design in the world: a further element that enhances creativity, of which comics are an extraordinary expression». The calendar was a committing challenge for the young students of the school, since compressors are fundamental machinery for enterprises but certainly not easily inserted into a graphic novel. The result?

Twelve stripes, one for each month of the year, where compressors are "involved" in various comics genres, from noir to science fiction, from sentimental to dramatic. The calendar was printed in both wall- and desk-format, both in Italian and English, and is distributed to **Mattei** customers, concessionaries and sellers worldwide. They have implemented also an e-book that introduces the young protagonists of the project and a movie that, still using comics and the storytelling formula, narrates in adventurous manner the collaboration course developed between school and company.



FLUID TRASMISSIONI DI POTENZA

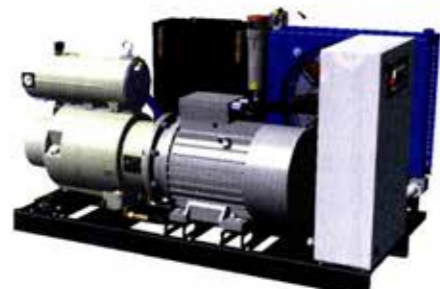
Ing. Enea Mattei S.p.A.: Rotary blade compressors for aluminium foundries

Aluminium foundries are among the industrial contexts where the use of compressors is more subjected to very harsh use conditions. The rotary blade technology of the series M135 **Mattei**, coupled with an intense activity of the company's R&D division, has given birth to very performing setups also under these conditions. Criticality factors with which it is necessary to cope in foundries are numerous. Starting from temperatures, exceeding by about 30° C other productive environments, thus reaching 90° C on the top of the shed, i.e. where compressors are

generally positioned, owing to the heat produced by the aluminium casting process. This is worsened by the presence, in the environment, of a very high quantity of dusts and solid particles, owing to the use of a thick layer of alumina acting as a thermal insulant, which covers casting tanks as a sand bed. Further criticalities are determined, on one hand, by the numerous chemical substances that are emitted into the environment and that, alloyed with oil and the air wetness, are highly corrosive, on the other hand by the presence of a magnetic field that affects the operation of whatever electronic equipment. In this context, where maintenance

itself becomes problematic, compressors are expected to grant a continuous non-stop running. **Mattei** compressors of the series M135, opportunely adapted and sized, over these years have demonstrated great reliability and duration in time, with performances up to the requests. In particular, along the years, **Mattei** R&D office has been able to develop a significant experience, which has led it to adopt special configurations. To solve the temperature problem, for instance, both the oil circuit and the cooling plant are suitably sized, that is to say radiator and fan, whose blades are made of aluminium to be protected against the dust and sand action. Also electric parts – in particular

the copper components of motors and laminations – are over-sized to withstand high temperatures. Moreover, motor casings undergo a special painting to avoid the formation and the stagnation of condensates and stainless steel and aluminium are used, instead of some alloys particularly subjected to corrosion phenomena. Particular attention is finally paid to the filtering process of the input air, owing to the presence of abundant alumina powder in the environment. **Mattei** uses a double-stage filtering system, first of dynamic type – to capture the heaviest and most contaminated part of the airflow and to suck it – then of physical type, with filters once more over-sized. Finally, the entire control electronics is removed to a conditioned area.



FLUID TRASMISSIONI DI POTENZA

Consensi per i compressori **Mattei** negli Stati Uniti

Il made in Italy dei compressori di Ing. **Enea Mattei** ha ottenuto consensi al NADA Dealer Trade Show, l'appuntamento dedicato ai prodotti e alle tecnologie per l'industria automobilistica recentemente tenutosi a New Orleans. Per **Mattei** Compressors si tratta della seconda partecipazione a questo evento e Bill Kennedy, National Sales Manager della filiale, parla con soddisfazione dei risultati ottenuti: "Il NADA è un appuntamento storico ed esclusivo, cui gli espositori e i visitatori partecipano solo su invito. Dall'edizione 2016 a Las Vegas, **Mattei** ha fatto passi da gigante in termini di notorietà del brand, a dimostrazione dell'alta qualità dei nostri compressori. I proprietari e i top manager delle più importanti concessionarie di auto del mercato nordamericano si sono presentati al nostro stand con una buona conoscenza del prodotto e un reale interesse per le sue caratteristiche tecniche". Protagonista dello stand **Mattei** è stata la serie Blade: compressori dotati di un gruppo pompante dalle dimensioni ridotte, che ne facilita l'installazione anche in ambienti poco spaziosi.



07 | 01

PROGETTARE

Compressori nei trasporti

Mattei ha esposto a InnoTrans 2016 a Berlino i propri compressori e soluzioni per il Transit. La gamma Transit dei compressori **Mattei** è pensata per le esigenze del settore trasporti, a supporto di applicazioni pneumatiche presenti come freni, porte, sistemi di controllo e batterie di sicurezza. Accanto alla linea RVM, l'azienda ha presentato l'unità APM300, impiegata per navette passeggeri, e l'unità Smith, per utilizzo su veicoli alimentati a batteria. I compressori **Mattei** hanno dimensioni compatte del gruppo pompante, notevole leggerezza e maneggevolezza. Grazie alla tecnologia rotativa a palette che impiegano, hanno bassa velocità di rotazione, di norma non oltre i 2.000 giri/min, e sono molto silenziosi e privi di vibrazioni, per questo molto apprezzati su veicoli ecologici di ultima generazione, ibridi o elettrici, in grado di offrire aria compressa di qualità e ben prestandosi al requisito molto importante della silenziosità di marcia.



07 | 03

PROGETTARE



Mille soluzioni fra futuro e innovazione

La tecnologia industriale più avanzata, nell'era della trasformazione digitale della produzione, trova la sua vetrina ideale all'Hannover Messe 2017. In questo servizio abbiamo raccolto le proposte inviateci dagli espositori: un sostanzioso assaggio delle interessanti novità in mostra

Fra gli altri, **Mattei** mette in evidenza due prodotti: il compressore Maxima Xtreme, con prestazioni migliori del 20% rispetto alla media di settore e del 7% rispetto alla versione Maxima standard, oltre al design rinnovato, presenta novità che riguardano la fluidodinamica e il sistema d'iniezione dell'olio. Le elevate prestazioni di Maxima Xtreme sono garantite dal rapporto 1:1 tra la velocità del motore elettrico e del gruppo pompante e dalla bassa velocità di rotazione di quest'ultimo (solo 1.000 giri/min). Il secondo prodotto è Mattei Xpander, il sistema che recupera il calore disperso durante la compressione per farne energia elettrica da reiniettare nel ciclo industriale. Grazie alle dimensioni ridotte, Mattei Xpander trova impiego in applicazioni diversificate sia in ambito industriale sia nell'automotive.



FERRAMENTA2000

EFFICIENZA ENERGETICA, DURATA E SERVIZIO AL CLIENTE



Ad aria o a gas, volumetrici o dinamici, ad uso civile o industriale, è l'innovazione l'aspetto su cui le aziende hanno più lavorato per offrire al mercato prodotti ad alta performance e durata

Le tipologie di compressori, e di conseguenza anche le applicazioni degli stessi, sono numerose e varie. Le aziende del settore quindi, per proporre al mercato un prodotto vantaggioso spingono molto sull'aspetto della innovazione, quale elemento in grado di dare distinctività. Vediamo allora come alcuni aziende lavorano da questo punto di vista.

Gianni Bocchi, Responsabile vendite Italia per **Gentile Air Compressors**, osserva che "i compressori profes-



Un'ipotesi di compressore ad azionamento diretto a olio

sionali dei nostri brevetti sono stati concepiti e studiati con una innovativa meccanica che lavora a secco, unitamente ai materiali utilizzati nella costruzione quali: bielle in un corpo unico, camera in ceramica ed anelli di tenuta in teflon. I nostri macchinari possono operare in tutte le posizioni ed in continuo (non stop). Fra i modelli di punta della nostra gamma vogliamo indicare i seguenti modelli: C300024, C300020, C324024 e Clinic Dry 3024 HS. Ideato per il settore dentale.

FERRAMENTA2000

C300024 compressore a motore ad Diesel Air Compressors



medicini". Da parte di **Enzo Mattei**, il Marketing Manager dell'azienda **Silvio Barone** mette in rilievo "due soluzioni nell'ambito dell'energy saving, un tema cui **Enkel** da sempre è molto attento. Si tratta del compressore ad alta efficienza energetica **Maxima Xtreme** e del sistema **Xpander**, entrambi presentati come concept alla scorsa edizione del Convegno e oggi pronti per la produzione su larga scala. **Maxima Xtreme** offre prestazioni migliori rispetto alla media di settore con un'energia specifica di soli 5,2 kWh/dm³, permettendone una riduzione del 7% rispetto alla **Maxima standard**. Caratteristiche che accomunano queste macchine ai suoi predecessori della famiglia **Maxima** sono la bassa velocità di rotazione (di soli 1.000 giri/min) e il rapporto 1:1 tra velocità del motore e del gruppo pompante. Le innovazioni apportate a **Maxima Xtreme** dai team R&D di **Enkel** riguardano principalmente la fluidodinamica e il sistema di iniezione dell'olio **Enkel Xpander** e il sistema che consente di recuperare il calore disperso durante la compressione per farne energia elettrica da reiniettare nel ciclo industriale, fuso specifico **Enkel Xpander** recupera energia dall'olio caldo del circuit-

to dei compressori, generandolo raffreddato da un ventilatore. Grazie alle sue dimensioni ridotte, trova impiego in molteplici applicazioni, sia in ambito industriale che nell'automotive".

Sul fronte dell'innovazione si pone anche **MultiAirItalia**, come conferma **Matteo Giorgetti**, Brand Manager di **Abaco Balmis**. "La nostra gamma prodotti è frutto della continua ricerca ed evoluzione del nostro reparto di engineering. Questa attenzione rende ogni componente di gamma un prodotto altamente innovativo, con ottime performance a livello di durata e di prestazioni e con caratteristiche che lo rendono unico nelle sue applicazioni. Se dovessimo parlare di uno dei nostri prodotti di punta nominerei di sicuro il compressore **A09** quale miglior prodotto sul mercato: 50% in meno in termini di numero di giri (quindi minor usura) con l'introdotta

"La preparazione del rivenditore è fondamentale sia per la vendita sia per il servizio reso al cliente."

Matteo Bendazzoli, Responsabile Marketing, **Einhell**

risultato di un incremento della durata per un compressore da 1hp con tutte le applicazioni professionali. In linea con la nostra volontà di offrire sempre il meglio ai nostri clienti siamo inoltre prossimi al lancio di una nuova gamma di compressori a trasmissione diretta di altissima qualità". **Einhell** invece, come riferisce **Matteo Bendazzoli**, Responsabile Marketing, "da sempre si rivolge al mondo del hobbysta evoluto e del piccolo artigiano. In tale ottica il nostro ufficio ricerca e sviluppo, situato presso la Casa Madre in Germania, è concentrato nell'ottenimento del miglior risultato possibile tra qualità, prestazioni e prezzo. In questa direzione il continuo ampliamento della gamma di accessori, sia singoli che in pacchet-



ti, ha occupato, nell'anno scorso, la maggior parte delle energie aziendali. Particolare interesse, e di conseguente successo commerciale, ha ottenuto il nostro compressore della gamma **Expert TE-AG 27050710** che unisce a doti ergonomiche la possibilità di generare una pressione di 10 bar contro gli "usuali" 8 presenti in compressori della sua fascia di prezzo. L'allungamento della possibilità di utilizzo di tale strumento, affiancato alla doppia uscita con doppio manometro, ne hanno fatto, al momento, il nostro prodotto più innovativo". **Roberto Viglietta**, Amministratore delegato di **Viglietta Group**, ricorda che "da sempre trattiamo i classici compressori da 24 lt, 50 lt, 100 lt e 200 lt: ultimamente abbiamo sviluppato una linea professionale a motore **HARMA** per i modelli da 25 e 50 lt". Il quadro, già rappresentativo degli orientamenti a livello di prodotto, si completa con quanto comunica **l'Ufficio acquisti di Vinco**: "il nostro prodotto più innovativo nella gamma

Compressore Einhell C300024 di Einhell Air Compressors



08 | 01

FERRAMENTA2000



Il sistema di raccolta dei olii
impedisce che essi
inquinino l'aria compressa

compressori è il nostro Hyundai 60. Il con serbatoio verticale fissa a V il compressore Hyundai 60E11 si pone come la scelta più vantaggiosa per gli hobbiisti che desiderano una macchina leggera e prestare ad un prezzo conveniente. Grazie alla sua forma compatta sviluppa veramente occupa poco spazio permettendo così di essere riposto con facilità. Monta un motore elettrico con una potenza di 2,5 HP, ha una capacità di aspirazione aria compressa di 210 litri al minuto, può aspirare una pressione massima di 8 bar. Dispone di un serbatoio di accumulo aria compressa di 80 litri. Pesa 45 chilogrammi e può essere trasportato facilmente grazie alle sue ruote e alle maniglie superiori. I cilindri del compressore Hyundai 60E11 sono davvero semplici ed intuitivi. Segnaliamo



Compressore ad alta efficienza energetica
Dry-Tool, possibile

mo inoltre che stiamo anche lavorando su un modello standard che contiamo di inserire nel prossimo catalogo". Cerchiamo ora di capire, sempre tramite la voce diretta delle aziende, quale sia la fermentazione e la Grande Distribu-

"Presentiamo due nuove soluzioni nell'ambito dell'energy saving"

**Silvia Barone,
Marketing Manager,
Enea Mattei SpA**

zione via il canale distributivo preferito, e quali sono gli aspetti positivi (e negativi) dell'uno e dell'altro. "Enea Mattei", dice **Silvia Barone**, "vende i suoi compressori industriali alle aziende, tramite una rete di distributori autorizzati. Per scelta e per la tipologia dei nostri prodotti non ci avvaliamo della fermentazione e della Grande Distribuzione. In generale, il vantaggio di questi ultimi due canali distributivi è quello di avere un tecnico di stanza più ampio, dato che si rivolgono direttamente al consumatore finale". Al contrario **Gentilin Air Compressors**, secondo quanto conferma **Gianni Bocchi**, "ha come cliente la fermentazione professionale e lo specialista aria compressa in quanto il nostro è un prodotto strettamente professionale, particolare e che va spiegato in maniera corretta all'utilizzatore professionista". A cavallo si trova la politica distributiva di **Abac e Balma**, infatti come dice **Matteo Giogetti**, "per noi

Il compressore Vigor VCA-NS, 100-016 con
motore 200V 2HP 1,2 kW



Compressore 10-4C-2016 di Einhell

08 | 01

FERRAMENTA2000

po, ovvero grazie alla presenza sul mercato quasi ventennale affiancata da Hyundai Power Products dal 2014, abbiamo impostato che entrambi i canali sono di uguale importanza e vanno

Compressore Chio Dry-Tool di Gentilin Air
Compressors



gestiti con equilibrio e coerenza nelle azioni sia di selezione gamma che di prezzi di vendita. Al momento le nostre vendite si distribuiscono su una percentuale di 60% per il tradizionale e 40% nella grande distribuzione". Così è anche per **Roberto Viglietta**, il quale asserisce che "la gamma HJ firma è dedicata al canale tradizionale, mentre la linea Vigor a entrambi i canali". "In un mondo ormai globalizzato ed altamente competitivo" - riflette **Matteo Bendazzoli di Einhell** - è estremamente complesso poter parlare di preferenze. Einhell ritiene i due canali canali complementari e fondamentali nel raggiungimento della soddisfazione delle aspettative, spesso molto differenti, di tutte le tipologie di cliente finale. Se infatti la grande distribuzione offre gamme ampie e prezzi, soprattutto in periodo promozionale, molto convenienti, la vendita tradizionale offre una consulenza spesso impagabile ed un'assistenza pre e post vendita di livello nettamente superiore. Einhell è in ogni

caso particolarmente vicino, con innumerevoli attività promozionali, al canale tradizionale che rappresenta la parte più significativa del nostro fatturato". Si è anche colto tra le righe quanto possa essere importante saper usare i compressori nella maniera più corretta, performante e sicura. Sotto questo punto di vista la preparazione del rivenditori finali gioca un ruolo altrettanto secondario, lo dice con chiarezza **Silvia Barone**, per **Enea Mattei**, secondo cui essa "è un elemento fondamentale", mentre **Matteo Bendazzoli**, per **Einhell**, la nota come "il compressore venga spesso vissuto, erroneamente, come un prodotto "semplice". Se, infatti, l'apparecchio ha ormai raggiunto una tale diffusione da farlo ritenere una commodity, il suo abbinamento al corretto accessorio, o spesso la sua scelta in base all'uso primario che se ne farà, rivela problematiche di frequente insospettite (si pensi solo all'alimentazione pressioni, portata d'aria e umidità della stessa in relazione all'utilizzo richiesto).

In tal senso la preparazione del rivenditore risulta essere fondamentale per il buon fine della vendita e del servizio reso al cliente finale". Così è anche per **Venco**, come sostiene l'**Ufficio acquisti** "il rivenditore svolge davvero un ruolo fondamentale. Si pensi soltanto al fatto che se il percepisce dubbi ed incertezze nel rivenditore tende poi a rivolgersi altrove, ed in questo passaggio rischiamo tutti di perdere potenzialità". "Abbiamo come cliente la fermentazione professionale e lo specialista aria compressa."

Il compressore Hyundai 60E11



Gianni Bocchi, Responsabile vendite Italia per
Gentilin Air Compressors

resò al cliente finale". Così è anche per **Venco**, come sostiene l'**Ufficio acquisti** "il rivenditore svolge davvero un ruolo fondamentale. Si pensi soltanto al fatto che se il percepisce dubbi ed incertezze nel rivenditore tende poi a rivolgersi altrove, ed in questo passaggio rischiamo tutti di perdere potenzialità". "Abbiamo come cliente la fermentazione professionale e lo specialista aria compressa."

**Gianni Bocchi,
Responsabile vendite Italia,
Gentilin Air Compressors**

vendite. La sua preparazione può essere decisa". Di orientamento diverso c'è **Roberto Viglietta**, il quale ritiene come "oggi i prodotti compressori sono molto conosciuti e di uso semplificato, e ritengo non ci voglia una grossa preparazione per la vendita". Come che sia, è certamente meglio poter contare su rivenditori e dettaglianti preparati che non il contrario. Ecco che può rivelarsi particolarmente utile l'elemento formazione. Ad esempio così è per **Gianni Bocchi**, di **Gentilin Air Compressors**, il quale dichiara senza equivoci che "formazione del rivenditore stesso, del personale del

FERRAMENTA2000



Il modello di compressore 20000L, prodotto da Gerdin Air Compressors

punti vendita o di settore nonché agli agenti eventuali del rivenditore professionale è fondamentale. Per questo organizziamo corsi di formazione non solamente per i rivenditori ma anche per i nostri Centri Assistenza autorizzati, che possono essere a loro volta rivenditori". Anche **Vigletta Group**, come dice **Roberto Vigletta**, "organizziamo incontri di formazione, certamente sì, su richiesta dei singoli distributori". Anche per **Einhell**, il dice **Matteo Bendazzoli**, "la formazione viene realizzata sia su richiesta dei dettaglianti che nel corso



Matteo Giorgetti, Brand Manager di Abac e Balma

di Open Day presso i rivenditori partner. La nostra sede è dotata di un'area prove dedicata, detta Academy, dove la parte teorica viene affrontata, ed è ritenuta fondamentale, una parte pratica applicativa".

Silvia Barone ritiene che **Mattei** cura la formazione dei suoi distributori con corsi di aggiornamento, per tenerli sempre informati sulle ultime novità di prodotti e tecnologie. Non bisogna dimenticare, infatti, che i nostri clienti sono molto preparati ed esperti e che, quindi, la competenza dei nostri distributori deve sempre essere di alto livello per poter fornire un ottimo servizio after sales. Non conta solo vendere un prodotto di alta qualità, ma è essenziale fornire supporto e assistenza tecnica per tutta la vita del compressore per garantire il massimo



rendimento sul lungo periodo. Grazie a una buona manutenzione nel tempo un compressore **Mattei** può raggiungere le 100.000 ore lavorative". Puntazione non fanno le anche quelle riportate da **Matteo Giorgetti**, Brand Manager di **Abac e Balma**, secondo il quale "la propensione da parte dei rivenditori è fondamentale. Per questo organizziamo periodicamente corsi di formazione mirati per rispondere alle diverse esigenze del rivenditore, dal più esperto a quello con un livello di conoscenza del prodotto basso. Conoscere bene un prodotto permette al rivenditore di essere più performante e sicuro nella vendita ma soprattutto di consigliare la migliore soluzione in base al tipo di applicazione. Oggi non è sufficiente

"Le nostre armi vincenti sono innovazione, presenza e flessibilità."

Matteo Giorgetti,
Brand Manager,
Abac e Balma



Compressore portatile modello AIR HANDED, 40 L/100C

FERRAMENTA2000



di essere più competitivi rispetto alla concorrenza. Cerchiamo di avere un calendario ricco di appuntamenti per dare la possibilità a chiunque di approfondire le proprie conoscenze e di nutrire le proprie competenze. I nostri funzionari commerciali, la rete agenti e il team marketing sono sempre a disposizione per organizzare da così "tailor made" per una professionalità sempre al passo". Anche **Vinco** conferma che "organizziamo corsi di formazione, naturalmente. Li organizziamo con i nostri agenti perché passano le notizie ai piccoli rivenditori e per le grandi catene". Le aziende mostrano un notevole dinamismo, quale è dunque la situazione di mercato settore. **Roberto Vigletta**, Amministratore delegato di **Vigletta Group**, ritiene di aver constatato "una situazione stabile", e anche per **Gianfranco Bocchi**, Responsabile vendita Italia per **Gerdin Air Compressors**,



Compressore portatile modello AIR HANDED, 40 L/100C

"La gamma HU firma è dedicata al canale tradizionale, la Vigor anche alla GD."

Roberto Vigletta,
Amministratore delegato,
Vigletta Group

labori ci hanno permesso di registrare da cinque anni, cioè da quando abbiamo ricominciato il rapporto con il mercato italiano con un progetto ben specifico, crescita a due cifre ogni anno". Un andamento stabile risulta anche dalla distribuzione di **Matteo Bendazzoli**, nel responsabile Marketing di **Einhell**. "I dati indicano una fondamentale stabilità in termini di pezzi venduti con un leggero incremento del fatturato. Questo dato è confermato da uno spostamento degli acquisti verso prodotti di gamma medio alta rispetto all'attenzione a prodotti di primo prezzo registrata nel recente passato".

Il trend risulta abbastanza omogeneo anche se non mancano ritmi di diverso segno come quello di **Silvia Barone**, Marketing Manager di **Ensa** **Mattei**, per la quale "il mercato dell'a-

la situazione generale del mercato italiano è stazionaria se non la registriamo, ma" - aggiunge subito dopo - "la nostra scelta di produrre interamente in Italia sicuramente ci sta ripagando per la qualità del prodotto, che servizi accessori, marketing compresi, questi

Ha compressa merita buoni livelli di crescita. L'aria compressa è, infatti, richiesta in ogni tipo di applicazione industriale, da quella alimentare alla farmacia. La situazione del mercato si attesta sempre su livelli sostanzialmente stabili, con qualche tendenza eventualmente cambiata nel tempo i settori trainanti". Anche **Ufficio acquisti di Vinco** dichiara che "generalmente quest'ultimo anno è stato positivo e ci aiuta, nonostante le difficoltà generali create dalla crisi degli anni passati a guardare al futuro con la massima positività".

Per **Matteo Giorgetti**, Brand Manager di **Abac e Balma**, "il settore dell'aria compressa in Italia è molto competitivo per la presenza di realtà diversificate. Le nostre armi vincenti sono innovazione, presenza e flessibilità. Il 2016 ha registrato un risultato ben superiore in confronto al 2015, anno altrettanto



Compressore portatile modello AIR HANDED, 40 L/100C

FERRAMENTA2000



“L'AC 270010 di Einhell viene a mancare positivo rispetto al precedente. Quindi si può dire che la nostra sia una realtà in costante crescita. Oggi, molti più di ieri, per portare su risultati di questo tipo, tutta la filiera deve essere composta da anelli forti, ottimamente organizzati: dall'amministrazione alla produzione, dalle vendite alla logistica. La squadra Abac a Balmis in questo è d'esempio”.

Anche se per **Vinco** “non risultano al momento esportazioni di esportazione significative”, e se **Einhell Italia**, come ricorda **Matteo Bendazzoli**, Responsabile Marketing, “in quanto filiale italiana di una multinazionale tedesca, si

occupa del solo territorio nazionale”, è certamente vero che l'apertura dei mercati verificatasi con la globalizzazione ha rappresentato e rappresenta una frontiera con la quale confrontarsi. Non a caso **Silvia Barone**, Marketing Manager di **Eneam Mattei**, comunica che “ogni anno realizziamo 6.000 compressori rotativi a palette, esportando oltre il 70% della nostra produzione. Ai primi tre posti ci sono gli Stati Uniti, il Regno Unito e la Francia, dove abbiamo anche le filiali locali; buoni risulta-

“Quest'anno è stato positivo e ci aiuta a guardare al futuro con la massima positività.”

Ufficio acquisti, Vinco

ti si registrano nei mercati cosiddetti emergenti, come la Turchia e l'Iran. Per la costante affermazione della produzione in Italia ma anche all'estero **Einhell** si è recentemente aggiudicata il premio Anima Export attribuito da ANE-



il compressore AC 270010 di Einhell

MA (Associazione Nazionale Industria Meccanica Vetro ed Affini)” e **Gianni Bocchi**, Responsabile vendite Italia per **Gentile Air Compressors**, riferisce che “le nostre esportazioni sono rivolte essenzialmente in tutta Europa, Russia, Turchia, Paesi Arabi, Australia e Nuova Zelanda”. “In Abac e Balmis esiste una divisione specializzata che segue il mercato estero”, rivela **Matteo Giorgetti**, “e anche la divisione internazionale ha registrato nel 2016 ottimi risultati che lo confermano come ulteriore punto d'ecceellenza del gruppo”.



COSTRUZIONE E MANUTENZIONE IMPIANTI

Compressori

Dotati di un inverter che consente di adattare l'aria compressa erogata alle effettive richieste

Il compressore Blade i Plus lanciato sul mercato dalla **ING. ENEA MATTEI** è dotato di un inverter, che consente di adattare l'aria compressa erogata alle effettive richieste. Il Blade i Plus è integrato con un essiccatore a ciclo frigorifero a espansione diretta, raffreddato ad aria, con gas ecologico. Per produrre aria compressa asciutta e garantire una maggiore qualità dei prodotti finali, **Mattei**

fornisce inoltre essiccatori, a refrigerazione e ad assorbimento, che eliminano la condensa generata per effetto della compressione dell'aria. Gli essiccatori refrigeranti della serie EMD operano in modo efficiente sul piano energetico. Nel rispetto delle normative per la tutela dell'ambiente, la Ing. **Enea Mattei** utilizza per i propri essiccatori materiali riciclabili e refrigeranti con un basso GWP (Global Warming Potential).

emf.it/en-europe.com | RIF. 1803182



10 | 01

GIORNALE DI BRESCIA

UOMINI & IMPRESE

Un fumetto sui compressori. La Laba di Brescia, insieme alla scuola del fumetto di Milano, ha realizzato per la Ing. Enea Mattei - storica azienda milanese dei compressori industriali - «Mattei calendar novel 2017» in cui con la tecnica narrativa della «graphic novel», le applicazioni dei compressori **Mattei** sono presentate grazie ad un accattivante fumetto.

11 | 01

IEN ITALIA

COMPRESSORI DOTATI DI INVERTER

Azionati da motori elettrici, oleodinamici o endotermici



Ing. **Enea Mattei** propone i nuovi compressori serie M e MC e il Blade i Plus. L'integrazione in un unico corpo del gruppo di compressione, del serbatoio e del separatore dell'olio, del gruppo valvole e del filtro, li

rende compatti e di facile installazione. Le serie M e MC possono essere azionate da motori elettrici, oleodinamici, endotermici o attraverso prese di forza ed equipaggiate con filtro di aspirazione ad alta efficienza, utile per l'utilizzo in ambienti in cui l'aria può contenere micro-particelle solide. Il Blade i Plus è dotato di inverter che adatta l'aria compressa erogata alle effettive richieste ed è integrato con un essiccatore a ciclo frigorifero ad espansione diretta, raffreddato ad aria, con gas ecologico.

L'ECO DI BERGAMO

Da Zingonia in Cina un'aria compressa pulita per le imprese

Innovazione. La **Enea Mattei** ha creato compressori capaci di risparmiare energia, limitando le emissioni. Grande interesse in Oriente, ma crescita anche in Usa

MAURIZIO FERRARI

Una gran voglia di migliorarsi sempre, attraverso una ricerca continua di nuove soluzioni, legate a un percorso originale, diverso dagli altri. È la filosofia che anima la famiglia Contaldi, i «signori dell'aria compressa» dal 1958 proprietari della quasi centenaria Ing. **Enea Mattei**, una delle aziende più evolute del settore a livello mondiale, che seppur nata a Milano, ha da oltre 40 anni uno dei suoi cuori pulsanti (e produttivi) in Bergamasca, a Zingonia.

E se qualcuno sottovaluta la portata di questo comparto, è bene ricordare che il 98% dell'industria moderna ha bisogno di aria compressa: per le sue lavorazioni: i compressori, piccoli, medi, grandi o giganteschi, sono fondamentali per mandare avanti le più svariate attività, dall'alimentare, al farmaceutico, dal packaging, alla logistica. Solo che finora queste sale compressori comportavano alti costi ed enorme dispendio energetico, senza considerare le emissioni nocive nell'ambiente, che tra le voci legate al consumo elettrico sono tra le più «indigeste». Da qui l'esigenza di proporre sul mercato prodotti innovativi, capaci di invertire questa tendenza. Proprio da **Mattei**, azienda creata anni fa in una divisione molto «agguerrita» in Ricerca & Sviluppo (con cui collaborano anche atenei come quello de L'Aquila e il Politecnico di Milano) è arrivata sul mercato la

spinta verso compressori sempre più efficienti, capaci di prestazioni meno «energivore» (quindi con un risparmio notevole di energia) e al tempo stesso più eco-compatibili.

«La nostra sfida è proprio questa», spiega Giulio Contaldi, amministratore delegato dell'azienda con la sorella Silvia (la mamma Carla Lucca è presidente) - «riuscire a produrre modelli non solo più competitivi dal punto di vista produttivo, ma in grado di garantire un risparmio di energia importante, in un'ottica di ecosostenibilità ambientale». Così **Mattei**, che produce 7 mila compressori l'anno per un fatturato poco inferiore ai 50 milioni di euro (le stime 2017 parlano di una crescita del 15% rispetto al 2016) e conta 240 dipendenti, di cui 140 in Italia, nelle due sedi di Vimodrone e Zingonia dove avviene l'intera produzione e gli altri cento sparsi nelle altre 7 controllate (due negli Usa; due in Gran Bretagna; una in Germania; una in Francia e l'ultima in Cina) continua a spingere a tavoletta sulla leva dello sviluppo: due settimane fa alla fiera ComVac di Hannover, ha presentato un prototipo che riduce del 15-20% il consumo di energia elettrica rispetto agli altri modelli sul mercato, con ordini già «incassati» anche per il medio termine.

«La nostra politica di ricerca sta pagando - aggiunge Giulio

Contaldi - anche perché al giorno d'oggi l'abbattimento degli inquinanti e i costi ridotti nel lungo termine sono due esigenze a cui nessuno può più derogare. Lo hanno capito soprattutto in Cina, dove noi siamo presenti dal 2009 con uno stabilimento produttivo a Suzhou: ora norme più stringenti del governo di Pechino sul taglio delle emissioni stanno costringendo le imprese locali ad adeguarsi. Per questo abbiamo riscontrato un fortissimo interesse per il nostro nuovo modello presentato in Germania: quello cinese è davvero un mercato sconfinato, di questo passo prevediamo quest'anno una crescita del 50% del fatturato generato da quel mercato». E non finisce qui: dal laboratorio **Mattei** è quasi pronta un'ulteriore evoluzione, col compressore denominato «bistadio» che ridurrà ancora il consumo energetico sfruttando due stadi di compressione: «In questo caso i costi di partenza saranno più alti - aggiunge l'a.d. - ma la resa nel tempo è garantita: si tratta di un modello studiato per grandi impianti e per quei settori che hanno bisogno di aria compressa 24 ore su 24 per 365 giorni l'anno».

«Crediamo nel polo orobico». Una rivoluzione tecnologica, che passa per la sede bergamasca: «Crediamo molto nel nostro polo di Zingonia - aggiunge Contaldi - solo nel 2016 abbiamo investito 1,2 milioni di euro sostituendo i vecchi macchinari

con quelli di nuova generazione: ci lavorano 40 dipendenti nell'officina meccanica, nella gestione dei ricambi e nella vendita componenti». Il futuro prossimo per questa azienda leader aver resistito allo shopping della concorrenza delle multinazionali straniere, è di crescere ancora sui mercati internazionali: «Se vogliamo restare competitivi - puntualizza l'a.d. - è un'esigenza obbligatoria, anche se già oggi il 70% del nostro fatturato proviene dall'estero. Pensiamo però a un'ulteriore espansione in prima battuta negli Usa, che è il nostro primo mercato, dopo l'Italia, e poi in Europa e Asia».

Due i grandi progetti che **Enea Mattei** intende sviluppare: il primo riguarda la crescita dei cosiddetti «minicompressori», adatti ad essere montati su furgoni per il trasporto su gomma. «Due anni fa abbiamo acquistato un'azienda inglese, la Winton Engineering, con sede alle porte di Londra, specializzata in questo tipo di produzione: oggi fattura 6 milioni e la nostra ambizione è sviluppare questo business anche nel resto d'Europa e poi in America, con flotte di furgoni importanti».

Mercedes interessata ai «mini». Stiamo già parlando con alcuni produttori Usa e Germania interessati. La stessa Mercedes ha approvato questa soluzione per il loro furgone Sprinter, leader del mercato tedesco. Questo svi-

OLEODINAMICA PNEUMATICA

Compressori

La versatilità a disposizione di cantieri e industria alimentare

I compressori serie M, adatti a molteplici impieghi industriali, che spaziano dalla carbonifera alla filatura alimentare. Anche in ambito applicativo molto diverso tra loro, infatti, i compressori serie M si distinguono per efficienza e affidabilità, in termini sia di elevata qualità dell'aria sia di rendimento ottimale nel tempo, oltre che di silenziosità energetica. A compiere il profilo della macchina sono il design integrato e compatto, la facilità di installazione e manutenzione e una notevole silenziosità, assicurata dalla linea verticale di assoni. I compressori serie M e MC per le applicazioni OEM soddisfano le esigenze di una compressa nel cantiere, l'ideazione in un unico corpo del gruppo di

composizione, del serbatoio dell'aria, del separatore dell'olio, del gruppo valvole e di facile installazione. Questi compressori possono essere alimentati da motori elettrici, diesel, idraulici, a batteria o a pila. A differenza dei modelli "MC", nei compressori della serie "M", il gruppo di raffreddamento dell'olio non è integrato nel compressore, consentendo il posizionamento del motore nel luogo più adatto alla esigenza del costruttore della macchina su cui viene montato. Tutti i gruppi "M" e "MC" possono essere equipaggiati con filtri di aspirazione ad alta efficienza, anche utile per l'utilizzo in ambienti in cui l'aria può contenere macroparticelle nocive che, se aspirate, potrebbero compromettere il funzionamento della macchina.

Altre serie di soluzioni serie M, pensate all'industria alimentare, che richiede alta compressione lungo tutta il processo produttivo. In particolare il nuovo compressore Blade Plus, dotato di inverter, che consente di adattare l'aria compressa erogata alle effettive richieste, è integrato con un sistema di controllo a motore elettrico, raffreddato ad aria, con gas ecologico.



<http://www.oleodinamicapneumatica.it/2a15>

13 | 02

OLEODINAMICA PNEUMATICA

Mattei Ing. Enea
Obiettivi: efficienza energetica e divulgare la cultura del risparmio energetico

Mattei ha presentato a Comvic 2017 il suo nuovo prodotto e un obiettivo chiaro: divulgare la cultura del risparmio energetico. Un ambito in cui i suoi compressori industriali puntano all'eccezione. Grande protagonista è stata la Maxima Xpander da 75 kW. Un'altra importante novità tecnologica è stata l'entrata, su alcune famiglie di compressori, dei motori ibridi a magneti permanenti. I nuovi motori sono caratterizzati da un ottimo rapporto potenza/cilindrata e da un'elevata affidabilità, inoltre, a seconda del profilo di aria richiesto, massimizzano il risparmio energetico ottenibile.

A Hannover questa tecnologia è stata presentata a bordo del compressore da 110 kW a velocità variabile Optima 130 e della nuova Blade 11 SE, ad accoppiamento diretto, dell'omonima serie dedicata a le esigenze delle piccole e medie imprese. Proprio nella famiglia Blade, nel range di potenza da 7 a 11 kW, Mattei ha un modello ad accoppiamento diretto 11, dopo l'insuperabile successo della Blade 7-11 con trasmissione a singolo albero già oggi sul mercato.

Mattei Xpander: la collaborazione con TP Group

A Comvic è stato presentato il nuovo Xpander da 3 kW, un sistema innovativo in grado di recuperare energia dall'aria calda del circuito di lubrificazione del compressore.

Circa il 30% dell'energia elettrica impiegata da un compressore, infatti, è smaltita nell'ambiente sotto forma di calore a bassa temperatura, scaricata tramite il processo di raffreddamento dell'olio lubrificante. Per trarre vantaggio da questo fondo di energia a bassa temperatura la

soluzione più efficace è il Ciclo Rankine a fluidi organici (ORC), che consente di produrre energia elettrica, da generare "in loco" o da iniettare nella rete elettrica, mediante il recupero del calore. Tra i sistemi ORC si inserisce anche il nuovo Xpander. Per Xpander è stata "chiamata in causa" anche la società di ingegneria dinamica TP Group, specializzata in soluzioni per settori critici come l'aerospaziale e la difesa e l'energia e i processi industriali.

Dal punto di vista tecnologico TPG ha curato l'ottimizzazione del sistema termico: grazie all'intervento di TPG abbiamo ottenuto un miglioramento del 20% in termini di energia elettrica in uscita dal sistema ORC.

Xpander è oggi una novità assoluta in ambito industriale che siamo orgogliosi di lanciare per primi sul mercato - conclude Murgia - A Comvic, quindi, abbiamo presentato questa soluzione molto interessante per l'ottimizzazione energetica dei sistemi di produzione di aria compressa. Xpander ha, inoltre, un ampio campo di applicazione dal momento che può funzionare con qualunque sistema di olio di una singola tecnica adeguata.

Per maggiori informazioni visitate il sito <http://www.oleodinamicapneumatica.it/DLaw>



14 | 01

COSTRUIRE STAMPI

Compressori sotto i riflettori

Il Made in Italy dei compressori di Ing. Enea Mattei sbarca oltreoceano e fa il pieno di consensi al NADA Dealer Trade Show, l'appuntamento dedicato ai prodotti e alle tecnologie per l'industria automobilistica recentemente tenutosi a New Orleans. Per Mattei Compressors Inc. si tratta della seconda partecipazione a questo evento esclusivo e Bill Kennedy, National Sales Manager della filiale, parla con soddisfazione dei risultati ottenuti: "Il NADA è un appuntamento storico ed esclusivo, cui gli espositori e i visitatori partecipano solo su invito. Dall'edizione 2016 a Las Vegas, Mattei ha

fatto passi da gigante in termini di notorietà del brand, a dimostrazione dell'alta qualità dei nostri compressori". Mattei ha portato i visitatori del NADA alla scoperta dei suoi compressori rotativi a palette e dei vantaggi di questa tecnologia rispetto a quelle tradizionali a vite e pistone nell'industria automobilistica e, in particolare, nelle autofficine e nelle concessionarie. Protagonista dello stand Mattei è stata la serie BLADE, compressori dotati di un gruppo pompante dalle dimensioni ridotte, che ne facilita l'installazione anche in ambienti poco spaziosi. Posto di primo piano al NADA Show è stato



riservato ai modelli con serbatoio da 270 l ed essiccatore a ciclo frigorifero integrati (serie BLADE SE), oltre ad alcune soluzioni personalizzate per il mercato statunitense, a dimostrazione della versatilità dei prodotti Mattei.

AFFARI & FINANZA

Mattei, l'aria compressa espande il business

DAI PICCOLI COMPRESSORI AI GRANDI IMPIANTI AL SERVIZIO DELLE APPLICAZIONI INDUSTRIALI. L'AZIENDA BERGAMASCA USA L'INNOVAZIONE PER MANTENERE LA COMPETITIVITÀ DAVANTI ALLA CONCORRENZA DEI BIG STRANIERI

Gloria Riva



Silvia Contaldi
ad della Ing.
Enza Mattei

Bergamo
Una emme nera su cerchio rosso è stampata sulla carena della Kawasaki Ninja del giovane campione olandese di Supertbike Rob Hartog. Lo sponsor è l'azienda bergamasca Ing. **Enza Mattei**, che sfrutta il mondo delle due ruote come banco di prova per testare le innovazioni del reparto ricerca e sviluppo di **Mattei**, dove si producono compressori d'aria rotativi a palette. Il business dell'automobile è solo uno dei tantissimi campi di applicazione delle macchine ad aria compressa, utilizzate praticamente ovunque, se si considera che «è la quarta utenza più sfruttata dalle aziende dopo luce, acqua e gas», spiega Silvia Contaldi, amministratore delegato della Ing. **Enza Mattei** di Vimodrone, e prosegue spiegando che l'aria compressa è un prodotto che ha un mercato mondiale da 16 miliardi di euro l'anno. La **Mattei** è leader italiano del settore, rimasta una delle pochissime imprese nazionali indipendenti, sfuggita alla campagna acquisti dei concorrenti stranieri in Italia. «Le macchine più semplici sono quelle per il gonfiaggio degli pneumatici, mentre le più complesse servono a fornire centinaia di chilowatt (sotto forma di energia pneumatica) alle presse industriali di enormi dimensioni», continua la manager, che lavora in azienda insieme al fratello Guido e alla madre Carla Lucca. Il gruppo produce 7 mila compressori l'anno e conta 240 dipendenti, di cui 140 in Italia, occupati nelle due sedi di Vimodrone e Zagonia dove avviene l'intera

produzione meccanica, l'assemblaggio, i collaudi, la progettazione e l'ideazione di nuovi prodotti, e altri cento addetti alle vendite e al service installazione e assistenza sparsi tra Inghilterra, Germania, Francia, Cina e Stati Uniti. «La **Mattei** ha uno stabilimento in Cina e uno negli Stati Uniti che si occupano solo di vendite e assemblaggio, mentre due anni fa abbiamo acquisito un cliente inglese che utilizzava il nostro prodotto per montarlo su van commerciali attrezzati per fornire assistenza perché dotati di aria compressa, energia elettrica ed idraulica. Un business che vorremmo provare a espandere anche fuori dall'Inghilterra per fornire assistenza ovunque, dal cambio gomma delle auto, alla fornitura di rete elettrica d'emergenza», pensa Contaldi, che sta puntando tutto su export (l'85% finisce all'estero, di cui il 75% in Europa), sulla diversificazione e l'innovazione di prodotto per essere un passo avanti ai grandi concorrenti.

«Abbiamo un fatturato che si aggira attorno ai 50 milioni di euro», spiega, «e i margini sono garantiti dalla elevata competitività dei nostri prodotti, più ricchi d'innovazione e in grado di offrire una maggiore efficienza energetica. La nuova linea innovativa è stata lanciata sul mercato tre anni fa e inizialmente non avevamo concorrenza, ma adesso i grossi gruppi hanno cominciato anche loro a lavorare sull'efficienza energetica e noi, che siamo piccoli, dobbiamo ridisegnare la gamma di prodotto e continuare a crescere. Per rinforzare la marginalità si lavora su commesse speciali: prodotti customizzati, sull'industria che ha richieste particolari».

Nel 2017 **Mattei** lancerà sul mercato un nuovo prodotto "bistadio" che riduce ulteriormente il consumo di energia sfruttando due stadi di compressione. Un nuovo business è quello della compressione di gas diversi, fra cui anche il metano delle stazioni petrolifere, sostituendo la tecnica tradizionale piuttosto inquinante di recuperare i vapori di gas facendoli bruciare.



A lato, grandi compressori **Mattei** per i mezzi che disegnano la segheletica sui lunghi percorsi delle autostrade



WEB

Product

Mattei, compressori specifici per il settore transit

Redazione 5 giugno 2017



L'offerta di compressori **Mattei** per il transit è tradizionalmente molto variegata, in quanto si tratta di un ambito in cui la tecnologia a palette si esprime al meglio, anche in condizioni operative estreme come nelle applicazioni ferroviarie.

Essendo auto bilanciante, cioè rotante per mezzo di due bronzine, il compressore a palette non è condizionato da vibrazioni o temperature, dall'ambiente esterno e dal decadimento dei cuscinetti a sfera. Le soluzioni industriali **Mattei** di questo tipo registrano abitualmente un funzionamento di oltre 280.000 ore e, nel settore ferroviario, di 35.000 ore, ancora con palette originali e bronzine montate in fabbrica. Un confronto senza paragoni con i compressori a vite, le cui prestazioni decadono con le ore di utilizzo: infatti, il funzionamento di un gruppo vite, che varia da 20.000 a 30.000 ore, si riduce a 12.000 quando la macchina è sottoposta a vibrazioni, calore e residui, tipici di qualsiasi impiego ferroviario. Viceversa, con una corretta manutenzione ordinaria le prestazioni di un compressore a palette restano invariate per l'intero ciclo di vita.

Accanto alla linea **RVM**, pensata appositamente per le esigenze di questo settore, **Mattei** ha recentemente introdotto l'unità **APM300**, progettata specificamente per le navette passeggeri, e la variante **EV**, per l'utilizzo su veicoli alimentati a batteria e, in particolare, i bus elettrici. "I vantaggi della tecnologia rotativa a palette sono fondamentali per il settore dei trasporti e per la nuova frontiera dei veicoli elettrici: le nostre macchine sono silenziose grazie alla totale assenza di vibrazioni, molto compatte e facili da installare; sono inoltre dotate di un sistema anticondensa, unico e brevettato, che previene l'emulsificazione dell'olio - spiega **Giulio Contaldi**, ceo di **Mattei** -. Parliamo di compressori affidabili, silenziosi e molto performanti, il tutto con un ottimo rapporto qualità-prezzo. L'accoppiamento diretto tra il motore elettrico e il gruppo di compressione tramite giunto elastico determina un significativo risparmio energetico, eliminando ogni perdita dovuta alla presenza di ingranaggi o cinghie trapezoidali. Il modello **Blade 22 i Plus**, in particolare, garantisce un funzionamento ottimale anche a basse velocità, con conseguente risparmio di energia e maggiore silenziosità di esercizio, migliorata anche dalle perniellature in materiale fonosorbente".

Field News

Mattei, impegno green in Danimarca

Redazione 14 giugno 2017



Mattei ha sviluppato con la società di consulenza ed engineering **Ammongas A/S** un'interessante partnership per il recupero e l'upgrading del biogas nelle grandi aziende agricole danesi. Si tratta di un settore sottoposto a severe normative ambientali, che hanno contribuito allo sviluppo di un'intensa cultura green.

"Con i nostri sistemi più avanzati, in molti casi addirittura unici per il tipo di tecnologia impiegata, è possibile catturare grandi quantità di biogas prodotte dagli allevamenti intensivi danesi, per essere poi trattati e immessi nella rete nazionale di distribuzione del gas - commenta **Dan Haarh Madsen**, production manager di **Ammongas A/S** -. Il sistema, dotato della tecnologia rotativa a palette di **Mattei SpA**, consente di immettere il metano prodotto dalle biomasse nel sistema di upgrading, determinando, quindi, un ottimo ritorno anche in termini di massima efficienza economica".

Il primo di questi progetti è stato indirizzato a una grande fattoria nei pressi di Skive, cui ha fatto seguito una seconda installazione a Ivar, in Norvegia. L'impianto a Skive, che lavora a pressioni molto basse (prossime allo zero), è in grado di trasformare il biogas derivanti dai rifiuti organici e contenenti il 37% di CO₂ in gas metano puro al 99%, con l'ulteriore vantaggio di non avere nessuna dispersione nell'atmosfera. Il metano viene poi compresso, riportato a livelli di pressione maggiori ed essiccato, così da avere le caratteristiche fisiche necessarie per essere convogliato nella rete danese di distribuzione del gas.

Nella fase di compressione del metano sono utilizzati i compressori della **Mattei AGC**, con potenze da 30 a 55 kW, tutti dotati di sistema di regolazione della velocità variabile tramite inverter.

"L'inverter, insieme a un software appositamente sviluppato per questo tipo di applicazioni, aiuta ad adeguare le portate erogate alle reali richieste - spiega **Andrea Capoferri**, senior technical manager di **Mattei**, che ha seguito il progetto con **Johan Kold** e **Andreas Skjold**, cofondatori di **JA Trykluft ApS**, distributore locale dei compressori d'aria e gas del gruppo -. I compressori sono stati inseriti in un sistema più ampio, molto delicato e complesso; il flusso di gas viene minuziosamente controllato per essere poi immesso in maniera calibrata nella rete di distribuzione del gas. Per assicurare la massima efficienza, i compressori lavorano in rete, rispondendo al reale fabbisogno dell'impianto ed evitando sprechi di energia".

La versatilità a disposizione di cantieri e industria alimentare

Andrea Malvestri

Mattei realizza compressori versatili, adatti a molteplici impieghi industriali, che spaziano dalla cantieristica edile al settore alimentare.

Anche in ambiti applicativi molto diversi tra loro, infatti, i compressori rotativi a palette Mattei si distinguono per efficienza e affidabilità, in termini sia di elevata qualità dell'aria sia di rendimento costante nel tempo, oltre che di risparmio energetico.

A completare il profilo delle macchine sono il design integrato e compatto, la facilità di installazione e manutenzione e una notevole silenziosità, assicurata dalla bassa velocità di rotazione.

I compressori serie M e MC per le applicazioni OEM soddisfano le esigenze di aria compressa nei cantieri.



I compressori serie M

L'integrazione in un unico corpo del gruppo di compressione, del serbatoio dell'olio, del separatore dell'olio, del gruppo valvole e del filtro olio, rende l'unità compatta e di facile installazione.

Questi compressori possono essere azionati da motori elettrici, idraulici, endotermici o attraverso presa di forza.



I compressori serie MC

A differenza dei modelli "MC", nei compressori della serie "M", il gruppo di raffreddamento dell'olio non è integrato nel compressore, consentendo il posizionamento del radiatore nel luogo più adatto alle esigenze del costruttore della macchina su cui viene montato.

Tutti i gruppi "M" e "MC" possono essere equipaggiati con filtro di aspirazione ad alta efficienza, molto utile per l'utilizzo in ambienti in cui l'aria può contenere micro-particelle solide che, se aspirate, potrebbero compromettere il funzionamento della macchina. Numerose anche le soluzioni Mattei dedicate all'industria alimentare, che richiede aria compressa lungo tutto il processo produttivo.

In particolare il nuovo compressore Blade Plus, dotato di inverter, che consente di adattare l'aria compressa erogata alle effettive richieste, è integrato con un essiccatore a ciclo frigorifero a espansione diretta, raffreddato ad aria, con gas ecologico.

Obiettivi: efficienza energetica e divulgare la cultura del risparmio energetico



Mattei ha presentato a ComVac 2017 molte novità di prodotto e un obiettivo chiaro: divulgare la cultura del risparmio energetico, un ambito in cui i suoi compressori industriali puntano all'eccellenza.

Grande protagonista è stata la Maxima Xtreme da 75 kW.

«Con Maxima Xtreme Mattei ha superato se stessa – commenta l'ing. Stefano Murgia, Responsabile del Team Ricerca e Sviluppo di Mattei –. Grazie al miglioramento delle prestazioni fluidodinamiche e al nuovo sistema di iniezione dell'olio, Maxima Xtreme consente un miglioramento del 20% in termini di energia specifica rispetto alla media di settore. I vantaggi tecnologici di Maxima Xtreme verranno progressivamente estesi anche ai modelli di altre gamme, per garantire risparmi energetici a tutti i settori industriali cui ci rivolgiamo».

Un'altra importante novità tecnologica è stato l'esordio, su alcune famiglie di compressori, dei motori sincroni a magneti permanenti.

I nuovi motori sono caratterizzati da un ottimo rapporto potenza/prezzo e da un'elevata affidabilità; inoltre, a seconda del profilo di aria richiesto, massimizzano il risparmio energetico ottenibile.

A Hannover questa tecnologia è stata presentata a bordo dei compressori da 110 kW a velocità variabile Optima 110 e della nuova Blade 11 I SE ad accoppiamento diretto, dell'omonima serie dedicata alle esigenze delle piccole e medie imprese.

Proprio nella famiglia Blade, nel range di potenze da 7 a 11 kW, Mattei svela un modello ad accoppiamento diretto 1:1, dopo l'incredibile successo delle Blade 7-11 con trasmissione a cinghie disponibili già oggi sul mercato.

«Mattei crede molto nell'accoppiamento diretto, che garantisce grande efficienza, affidabilità e riduce gli interventi di manutenzione. Perciò stiamo applicando questo sistema a una macchina molto richiesta come la Blade 11, che è stata rinnovata anche nel design, integrando soluzioni innovative che semplificano tutte le operazioni di manutenzione e ottimizzano i consumi energetici» afferma Murgia.

Mattei Xpander: la collaborazione con TP Group

A ComVac è stato presentato Mattei Xpander da 3 kW, un sistema brevettato in grado di recuperare energia dall'olio caldo del circuito di lubrificazione dei compressori.

Circa il 90% dell'energia elettrica impiegata da un compressore, infatti, è smaltita nell'ambiente sotto forma di calore a bassa temperatura, soprattutto tramite il processo di raffreddamento dell'olio lubrificante.

Per trarre vantaggi da queste fonti di energia a bassa temperatura la soluzione più diffusa è il Ciclo Rankine a fluido Organico (ORC), che consente di produrre energia elettrica, da generare "in isola" o da immettere nella rete elettrica, mediante il recupero del calore.

Tra i sistemi ORC si inserisce anche Mattei Xpander.

Per Mattei Xpander è stata "chiamata in causa" anche la società di ingegneria britannica TP Group, specializzata in soluzioni per settori critici come l'aerospaziale e la difesa o l'energia e i processi industriali.

«La forza della collaborazione con Mattei risiede nella comune convinzione che le nuove tecnologie possano fornire energia pulita a prezzi convenienti - spiega Simon Branch, Responsabile dello sviluppo dei processi energetici - Trasformare gli sprechi di energia in un bene riutilizzabile è una sfida continua che si vince con progetti innovativi e affidabili, come Mattei Xpander.»

«Per Mattei Xpander abbiamo collaborato con partner qualificati, sin dalla fase di progettazione che ha visto il coinvolgimento anche di alcune università italiane.»

«L'ingegnerizzazione del sistema è stata affidata a TPG dopo un incontro nel 2015 a una conferenza sulle tecnologie per l'aria compressa.»

«Ciò che ci ha convinti a scegliere TPG sono state la sua competenza e la sua esperienza nelle tecnologie per il trasporto dei gas e nei sistemi di controllo. TPG possiede già le soluzioni tecnologiche che hanno permesso di portare in tempi rapidi Mattei Xpander sul mercato» conferma Murgia.

«Alla base del successo di questo sistema ORC ci sono da un lato le potenzialità della tecnologia rotativa a palette Mattei, con le sue grandi doti di affidabilità e di efficienza energetica; dall'altro c'è il profondo know-how di TPG nella progettazione del design di questi sistemi, affinata nel corso degli anni» continua Branch.

Dal punto di vista tecnologico TPG ha curato l'ottimizzazione dei sistemi termici:

«Grazie all'intervento di TPG abbiamo ottenuto un miglioramento del 20% in termini di energia elettrica in uscita dal sistema ORC.»

«Mattei Xpander è oggi una novità assoluta in ambito industriale, che siamo orgogliosi di lanciare per primi sul mercato» conclude Murgia.

«A ComVac, quindi, abbiamo presentato questa soluzione molto interessante per l'ottimizzazione energetica dei sistemi di produzione di aria compressa.»

«Mattei Xpander ha, inoltre, un ampio campo di applicazione dal momento che può funzionare con qualunque sistema dotato di una sorgente termica adeguata.»

Mattei Ing. Enea Spa

Compressori versatili per ogni applicazione

di redazione | 9 gennaio 2017 in Pneumatica - 0 Commenti



La recente partecipazione dell'azienda Ing. Enea Mattei a due importanti manifestazioni fieristiche dimostra in concreto la versatilità dei suoi compressori, adatti a una molteplicità di impieghi industriali. A Geofluid, la mostra internazionale dedicata al mondo delle perforazioni, delle fondazioni speciali e della geotecnica, Mattei

ha esposto la sua gamma di compressori per le applicazioni OEM che soddisfano le esigenze di aria compressa nei cantieri. Protagonisti sono stati i compressori serie M e MC. L'integrazione in un unico corpo del gruppo di compressione, del serbatoio dell'olio, del separatore dell'olio, del gruppo valvole e del filtro olio, rende l'unità compatta e di facile installazione. A differenza dei modelli "MC", nei compressori della serie "M", il gruppo di raffreddamento dell'olio non è integrato nel compressore, consentendo il posizionamento del radiatore nel luogo più adatto alle esigenze del costruttore della macchina su cui viene montato.

Numerose anche le soluzioni Mattei dedicate all'industria alimentare, che richiede aria compressa lungo tutto il processo produttivo. Un'ampia panoramica di prodotti e accessori è stata esposta a Cibus Tec, dove è stato anche presentato in anteprima il nuovo compressore Blade i Plus: dotato di inverter, che consente di adattare l'aria compressa erogata alle effettive richieste, è integrato con un essiccatore a ciclo frigorifero ad espansione diretta, raffreddato ad aria, con gas ecologico.

Mattei Ing. Enea Spa

Nuova gamma di compressori

di redazione | 27 febbraio 2017 in Pneumatica · 0 Commenti



Con l'introduzione dei compressori con potenze da 15-18,5-22 kW, la Ing. Enea Mattei completa la gamma Blade dedicata alle medie imprese e alle realtà artigiane. «Alla luce degli ottimi risultati ottenuti con la gamma Blade 4-5-7-11 – spiega

l'ing. Andrea Capoferri, responsabile di questo nuovo progetto all'interno dell'Ufficio Tecnico Mattei – abbiamo deciso di ampliare il range della nostra offerta, rendendo disponibile una serie di compressori di media potenza che, per prestazioni, sono equivalenti agli AC 1000, ma che da un punto di vista progettuale si presentano tecnologicamente evoluti ed hanno un ottimale rapporto qualità/costo/prestazioni». Si tratta del secondo ampliamento di gamma Blade, dopo l'introduzione delle potenze 1-2-3 KW pensate per le esigenze della piccola impresa. «Con la serie Blade 15-18-22 – continua Capoferri – abbiamo lavorato sul lay-out interno del compressore, privilegiando un allestimento più funzionale e riducendo al massimo i componenti della macchina. Ciò ci ha permesso di ottenere un compressore di grandi prestazioni mantenendo una compattezza degli ingombri in pianta». L'accoppiamento diretto del motore elettrico al compressore tramite giunto elastico determina un significativo risparmio energetico, in quanto non ci sono perdite dovute alla presenza di ingranaggi o di cinghie trapezoidali.

Consensi per i compressori Mattei negli Stati Uniti

di redazione - 10 maggio 2017



Il made in Italy dei compressori di Ing. Enea Mattei ha ottenuto consensi al NADA Dealer Trade Show, l'appuntamento dedicato ai prodotti e alle tecnologie per l'industria automobilistica recentemente tenutosi a New Orleans. Per Mattei Compressors si tratta della seconda partecipazione a questo evento e Bill Kennedy, National Sales Manager della filiale, parla con soddisfazione dei risultati ottenuti: "Il NADA è un appuntamento storico ed esclusivo, cui gli

espositori e i visitatori partecipano solo su invito. Dell'edizione 2016 a Las Vegas, Mattei ha fatto passi da gigante in termini di notorietà del brand, a dimostrazione dell'alta qualità dei nostri compressori. I proprietari e i top manager delle più importanti concessionarie di auto del mercato nordamericano si sono presentati al nostro stand con una buona conoscenza del prodotto e un reale interesse per le sue caratteristiche tecniche". Protagonista dello stand Mattei è stata la serie Blade: compressori dotati di un gruppo pompante dalle dimensioni ridotte, che ne facilita l'installazione anche in ambienti poco spaziosi.

Nuove soluzioni Mattei in un ambito veicolare

23 maggio, 2017 - 16:58



Dal Canada all'Italia, Ing. Enea Mattei SpA si prepara alle fiere del settore veicolare con molte conferme e alcune novità.

L'offerta di compressori Mattei tradizionalmente è molto variegata per il transit, un ambito in cui la tecnologia a palette si esprime al meglio, anche in condizioni operative estreme come nelle applicazioni ferroviarie.

Il compressore a palette non è condizionato da vibrazioni o temperature, dall'ambiente esterno e dal decadimento dei cuscinetti a sfera, in quanto è

auto bilanciante, ruota per mezzo di due bronzine e utilizza un accoppiamento motore - compressore diretto, tramite giunto elastico.

I compressori industriali Mattei registrano abitualmente un funzionamento di oltre 280.000 ore e, nel settore ferroviario, di 35.000 ore, ancora con palette originali e bronzine montate in fabbrica. Un confronto senza paragoni con i compressori a vite, le cui prestazioni decadono con le ore di utilizzo.

Accanto alla linea RVM, Mattei ha recentemente introdotto l'unità APM300 (automotive people mover), impiegata sulle navette passeggeri, e l'unità EV (electric vehicle), per l'utilizzo su veicoli alimentati a batteria e, in particolare, i bus elettrici.

"I vantaggi della tecnologia rotativa a palette sono fondamentali per il settore veicolare e per la nuova frontiera dei veicoli elettrici" spiega **Giulio Contaldi**, CEO di Mattei.

Dal 24 al 28 maggio ad Autopromotec a Bologna, la fiera biennale delle attrezzature e dell'aftermarket automobilistico, Mattei darà ampio spazio alle sue macchine di taglia medio piccola.

"Si tratta di compressori affidabili, silenziosi e molto performanti; il tutto con un ottimo rapporto qualità-prezzo. Posto d'onore sarà riservato al compressore Blade 22 i Plus, a velocità variabile grazie all'inverter e con essiccatore integrato. L'accoppiamento diretto tra il motore elettrico e il gruppo di compressione tramite giunto elastico determina un significativo risparmio energetico. Questo modello garantisce un funzionamento ottimale anche a basse velocità, con conseguente risparmio di energia e maggiore silenziosità" afferma Giulio Contaldi.

Mattei ha partecipato al Public Transport Summit di Montréal (dal 15 al 17 maggio scorso), in qualità di membro dell'associazione organizzatrice UITP, cui aderiscono molte aziende ai vertici del mercato del trasporto pubblico urbano.

La vera novità del convegno canadese è stato il nuovo compressore XT65, progettato e sviluppato nell'ambito dell'European Union Convenient Project.

"Con il nuovo XT65 abbiamo registrato una riduzione del 50% dell'energia consumata rispetto a un sistema tradizionale di compressione tramite pistoni, con un notevole risparmio di carburante. Il compressore XT65 risponde alle esigenze di prezzo nel settore dell'automotive ed è protetto da 4 brevetti internazionali" conclude Giulio Contaldi.

Compressori dotati di inverter

Azionati da motori elettrici, oleodinamici o endotermici



Compressori dotati di inverter

Publicato il 6 Febbraio 2017 - (6 views)
da [Marta Roberti](#)

Ing. Enea Mattei propone i nuovi **compressori serie M e MC** e il **Blade / Plus**.

L'integrazione in un unico corpo del gruppo di compressione, del serbatoio dell'olio, del separatore dell'olio, del gruppo valvole e del filtro olio, rende le unità compatte e di facile installazione.

Compressori serie M e MC: azionamento e caratteristiche

Questi compressori possono essere **azionati da motori elettrici, oleodinamici, endotermici o attraverso prese di forza**. A differenza dei modelli "MC", nei compressori della serie "M", il gruppo di raffreddamento dell'olio non è integrato nel compressore, consentendo il posizionamento del radiatore nel luogo più adatto alle esigenze del costruttore della macchina su cui viene montato. Tutti i gruppi "M" e "MC" possono essere equipaggiati con **filtro di aspirazione ad alta efficienza**, molto utile per l'utilizzo in ambienti in cui l'aria può contenere micro-particelle solide che, se aspirate, potrebbero compromettere il funzionamento della macchina.

Compressore Blade / Plus

Il compressore **Blade / Plus** è dotato di **inverter** che consente di adattare l'aria compressa erogata alle effettive richieste ed è integrato con un **essiccatore a ciclo frigorifero** ad espansione diretta, raffreddato ad aria, con gas ecologico.

MATTEI / Appuntamento esclusivo al NADA Show

Giovedì, 9 Febbraio 2017



Il Made in Italy dei compressori di Ing. Enea Mattei sbarca oltreoceano e fa il pieno di consensi al NADA Dealer Trade Show, appuntamento dedicato ai prodotti e alle tecnologie per l'industria automobilistica recentemente tenutosi a New Orleans. Per Mattei Compressors Inc. si tratta della seconda partecipazione a questo evento esclusivo. Mattei ha portato i visitatori del NADA alla scoperta dei suoi compressori rotativi a palette e dei vantaggi di questa tecnologia rispetto a quelle tradizionali a vite e pistone nell'industria automobilistica e, in particolare, nelle autofficine e nelle concessionarie. Protagonista dello stand Mattei è stata

la serie Blade: compressori dotati di un gruppo pompante dalle dimensioni ridotte, che ne facilita l'installazione anche in ambienti poco spaziosi.

Consensi per i compressori Mattei al NADA Show di New Orleans

Robelino



Il made in Italy dei compressori di Ing. Enea Mattei sbarca oltreoceano e ottiene consensi al NADA Dealer Trade Show, appuntamento dedicato ai prodotti e alle tecnologie per l'industria automobilistica recentemente tenutosi a New Orleans.

Per Mattei Compressors Inc. si tratta della seconda partecipazione a questo evento esclusivo e Bill Kennedy, National Sales Manager della filiale, parla con soddisfazione dei risultati ottenuti: "Il NADA è un appuntamento storico ed esclusivo, cui gli espositori e i visitatori partecipano solo su invito. Dall'edizione 2016 a Las Vegas, Mattei ha fatto passi da gigante in termini di notorietà del brand, a dimostrazione dell'alta qualità dei nostri compressori. I proprietari e i top manager delle più importanti concessionarie di auto del mercato nordamericano si sono presentati ai nostri stand con una buona conoscenza del prodotto e un reale interesse per le sue caratteristiche tecniche".

Mattei ha portato i visitatori del NADA alla scoperta dei suoi compressori rotativi a palette e dei vantaggi di questa tecnologia rispetto a quelle tradizionali a vite e pistone nell'industria automobilistica e, in particolare, nelle autofficine e nelle concessionarie.

Protagonista dello stand Mattei è stata la serie Blade: compressori dotati di un gruppo pompante dalle dimensioni ridotte, che ne facilita l'installazione anche in ambienti poco spaziosi. "Si tratta di una tipologia di compressore che può dare grandi risultati in un settore esigente come l'industria automobilistica, che richiede aria compressa di qualità in applicazioni molto diversificate tra loro - afferma Jay R. Hedges General Manager della filiale Mattei USA - In questo settore, un tempo dominato dai compressori a pistone e poi da quelli a vite, sono molto apprezzati gli ingombri ridotti delle macchine e il basso consumo energetico. Caratteristiche che i dealer hanno trovato nei compressori della serie BLADE: compatti, silenziosi e con una manutenzione ridotta al minimo. Oltre a un abbattimento dei costi per le aziende, queste macchine apportano un miglioramento delle condizioni di lavoro, perché riducono sensibilmente l'inquinamento acustico".

Posto di primo piano al NADA Show è stato riservato ai modelli con serbatoio da 270 litri ed essiccatore a ciclo frigorifero integrati (serie BLADE SE), oltre ad alcune soluzioni personalizzate per il mercato statunitense, a dimostrazione della versatilità dei prodotti Mattei. A confermarlo è lo stesso Hedges: "Mattei US acquista i compressori finiti dalla casa madre italiana e poi ne realizza una versione su misura in base alle esigenze dei suoi clienti, ad esempio, per rispettare le classi energetiche imposte dalle leggi locali. Di fronte ai proprietari e ai top management delle più importanti concessionarie auto abbiamo mostrato due compressori BLADE in funzione nella versione tandem su serbatoio da 500 litri: non volevano credere di poter avere finalmente a disposizione un compressore più silenzioso di uno a pistone e meno complesso e delicato di uno a vite, che oltretutto richiede costanti interventi di manutenzione".

"Il NADA Show si è confermata un'esperienza stimolante per Mattei. Le sue soluzioni per la fornitura di aria compressa sono convenienti sotto tutti i punti di vista: di risparmio energetico, di riduzione dei costi e di ritorno dell'investimento. Mi auguro che i contatti acquisiti a New Orleans si traducano in concrete opportunità di collaborazione e in nuove sfide per la Mattei" conclude Hedges.

Si recupera il calore? Migliora l'efficienza energetica



Mattei sarà presente a Comvet 2017 nel mese verde di prodotti a un obiettivo chiaro: spiegare la cultura del risparmio energetico, un aspetto in cui i suoi compressori ricominciano a essere "teleguidati" verso un futuro sempre più verde. I nuovi modelli sono stati sviluppati proprio per rispondere alle esigenze di efficienza e di qualità. Sono i nuovi modelli Xpander, che Mattei ha studiato con il suo marchio. Offrono soluzioni che permettono da un lato di recuperare il calore e di ridurre i consumi e, dall'altro, di abbattere i costi operativi. E questo, naturalmente, è il risultato dei nostri tecnici, presenti ovunque come sempre, a offrire soluzioni e servizi. E questo, ancora una volta, è il nostro impegno. Una cultura che permea ogni attività e servizio che Mattei offre ai propri clienti. Una cultura che permea ogni attività e servizio che Mattei offre ai propri clienti. Una cultura che permea ogni attività e servizio che Mattei offre ai propri clienti.

Miglioramento della produttività industriale

Un'idea progettuale che Mattei ha messo in atto da tempo. Il risultato è un nuovo modello Xpander, che Mattei ha studiato con il suo marchio. Offrono soluzioni che permettono da un lato di recuperare il calore e di ridurre i consumi e, dall'altro, di abbattere i costi operativi. E questo, naturalmente, è il risultato dei nostri tecnici, presenti ovunque come sempre, a offrire soluzioni e servizi. E questo, ancora una volta, è il nostro impegno. Una cultura che permea ogni attività e servizio che Mattei offre ai propri clienti. Una cultura che permea ogni attività e servizio che Mattei offre ai propri clienti.

Moduli innovativi e maggior rendimento

Un'idea progettuale che Mattei ha messo in atto da tempo. Il risultato è un nuovo modello Xpander, che Mattei ha studiato con il suo marchio. Offrono soluzioni che permettono da un lato di recuperare il calore e di ridurre i consumi e, dall'altro, di abbattere i costi operativi. E questo, naturalmente, è il risultato dei nostri tecnici, presenti ovunque come sempre, a offrire soluzioni e servizi. E questo, ancora una volta, è il nostro impegno. Una cultura che permea ogni attività e servizio che Mattei offre ai propri clienti. Una cultura che permea ogni attività e servizio che Mattei offre ai propri clienti.

Un modello ad avanzamento diretto

Un'idea progettuale che Mattei ha messo in atto da tempo. Il risultato è un nuovo modello Xpander, che Mattei ha studiato con il suo marchio. Offrono soluzioni che permettono da un lato di recuperare il calore e di ridurre i consumi e, dall'altro, di abbattere i costi operativi. E questo, naturalmente, è il risultato dei nostri tecnici, presenti ovunque come sempre, a offrire soluzioni e servizi. E questo, ancora una volta, è il nostro impegno. Una cultura che permea ogni attività e servizio che Mattei offre ai propri clienti. Una cultura che permea ogni attività e servizio che Mattei offre ai propri clienti.

Mattei Xpander e la refrigerazione con TR-Store

Il Comvet sarà presentato Mattei Xpander da 2.000 litri, un sistema innovativo in grado di recuperare il calore e di ridurre i consumi e, dall'altro, di abbattere i costi operativi. E questo, naturalmente, è il risultato dei nostri tecnici, presenti ovunque come sempre, a offrire soluzioni e servizi. E questo, ancora una volta, è il nostro impegno. Una cultura che permea ogni attività e servizio che Mattei offre ai propri clienti. Una cultura che permea ogni attività e servizio che Mattei offre ai propri clienti.

Efficienza dei consumi energetici

Un'idea progettuale che Mattei ha messo in atto da tempo. Il risultato è un nuovo modello Xpander, che Mattei ha studiato con il suo marchio. Offrono soluzioni che permettono da un lato di recuperare il calore e di ridurre i consumi e, dall'altro, di abbattere i costi operativi. E questo, naturalmente, è il risultato dei nostri tecnici, presenti ovunque come sempre, a offrire soluzioni e servizi. E questo, ancora una volta, è il nostro impegno. Una cultura che permea ogni attività e servizio che Mattei offre ai propri clienti. Una cultura che permea ogni attività e servizio che Mattei offre ai propri clienti.

Compressori sotto i riflettori

Categoria: Prodotti



Il Made in Italy dei compressori di Ing. Enzo Mattei Spa sbarca oltreoceano e fa il pieno di consumi al NADA Dealer Trade Show, l'appuntamento dedicato ai prodotti e alle tecnologie per l'industria automobilistica recentemente tenutosi a New Orleans. Per Mattei Compressors Inc. si tratta della seconda partecipazione a questo evento esclusivo e BIE Kennedy, National Sales Manager della filiale, parla con soddisfazione dei risultati ottenuti: "Il NADA è un appuntamento storico ed esclusivo, cui gli espositori e i visitatori partecipano solo su invito. Dall'edizione 2016 a Las Vegas, Mattei ha fatto passi da gigante in termini di notorietà del brand, dimostrazione dell'alta qualità dei nostri compressori". Mattei ha portato i visitatori del NADA alla scoperta dei suoi compressori rotativi a peltone e dei vantaggi di questa tecnologia rispetto a quelle tradizionali a vite e girante nell'industria automobilistica e, in particolare, nelle autofficine e nelle concessionarie. Protagonista dello stand Mattei è stata la serie BLADE, compressori dotati di un gruppo pompante dalle dimensioni ridotte, che ne facilita l'installazione anche in ambienti poco spaziosi. Posto di primo piano al NADA Show è stato riservato ai modelli con serbatoio da 270 litri ed evasore a ciclo frigorifero integrato (serie BLADE SE), oltre ad alcune soluzioni personalizzate per il mercato statunitense, a dimostrazione della versatilità dei prodotti Mattei.

09 | 02

newsmecc

Compressori sotto i riflettori



Il Made in Italy dei compressori di Ing. Enea Mattei SpA sbarca oltreoceano e fa il pieno di consensi al NADA Dealer Trade Show, l'appuntamento dedicato ai prodotti e alle tecnologie per l'industria automobilistica recentemente tenutosi a New Orleans. Per Mattei Compressors Inc. si tratta della seconda partecipazione a questo evento esclusivo e Bill Kennedy, National Sales Manager della filiale, parla con soddisfazione dei risultati ottenuti: "Il NADA è un appuntamento storico ed esclusivo, cui gli espositori e i visitatori partecipano solo su invito. Dall'edizione 2016 a Las Vegas, Mattei ha fatto passi da gigante in termini di notorietà del brand, a dimostrazione dell'alta qualità dei nostri compressori". Mattei ha portato i visitatori del NADA alla scoperta dei suoi compressori rotativi a palette e dei vantaggi di questa tecnologia rispetto a quelle tradizionali a vite e pistone nell'industria automobilistica e, in particolare, nelle autofficine e nelle concessionarie. Protagonista dello stand Mattei è stata la serie BLADE, compressori dotati di un gruppo pompante dalle dimensioni ridotte, che ne facilita l'installazione anche in ambienti poco spaziosi. Posto di primo piano al NADA Show è stato riservato ai modelli con serbatoio da 270 l ed essiccatore a ciclo frigorifero integrato (serie BLADE SE), oltre ad alcune soluzioni personalizzate per il mercato statunitense, a dimostrazione della versatilità dei prodotti Mattei.

09 | 03

costruire stampi

Compressori sotto i riflettori

dimensioni font - Stampa Email Commenti per primo



Il Made in Italy dei compressori di Ing. Enea Mattei sbarca oltreoceano e fa il pieno di consensi al NADA Dealer Trade Show, l'appuntamento dedicato ai prodotti e alle tecnologie per l'industria automobilistica recentemente tenutosi a New Orleans. Per Mattei Compressors Inc. si tratta della seconda partecipazione a questo evento esclusivo e Bill Kennedy, National Sales Manager della filiale, parla con soddisfazione dei risultati ottenuti: "Il NADA è un appuntamento storico ed esclusivo, cui gli espositori e i visitatori partecipano solo su invito. Dall'edizione 2016 a Las Vegas, Mattei ha fatto passi da gigante in termini di notorietà del brand, a dimostrazione dell'alta qualità dei nostri compressori". Mattei ha portato i visitatori del NADA alla scoperta dei suoi compressori rotativi a palette e dei vantaggi di questa tecnologia rispetto a quelle tradizionali a vite e pistone nell'industria automobilistica e, in particolare, nelle autofficine e nelle concessionarie. Protagonista dello stand Mattei è stata la serie BLADE, compressori dotati di un gruppo pompante dalle dimensioni ridotte, che ne facilita l'installazione anche in ambienti poco spaziosi. Posto di primo piano al NADA Show è stato riservato ai modelli con serbatoio da 270 l ed essiccatore a ciclo frigorifero integrato (serie BLADE SE), oltre ad alcune soluzioni personalizzate per il mercato statunitense, a dimostrazione della versatilità dei prodotti Mattei.

10 | 01

lattenews.it

Pompe per movimentazione/sollevamento

di redazione | 1 marzo 2017 in Packaging - 0 Commenti



Le pompe a vuoto lubrificate a palette realizzate da Ing. Enea Mattei garantiscono un rilascio di aria di alta qualità, completamente priva di vapori di olio. Il design semplice e compatto assicura bassa rumorosità e semplifica le operazioni di controllo e manutenzione. Tra le principali applicazioni spiccano le operazioni di movimentazione e sollevamento, packaging, processi di essiccamento.

Il sistema di abbattimento e recupero provvisto di by-pass, associato alla nuova valvola di recupero olio a galleggiante, garantisce il rilascio d'aria priva di vapori di olio. Mentre il dispositivo di tenuta evita la risalita di olio qualora la pompa si arresti in vuoto. Di serie, la fornitura comprende: depuratore allo scarico, zavorratore (con valvola di esclusione per le versioni VP 4 - 8 e VP 10 -15), valvola antiritorno olio, lubrificante, filtro in aspirazione, piedini antivibranti. I modelli VP 4 e 8 sono dotati di motori da 175-265/300-450 V, 200-300/346-520 V, 60 Hz. I modelli VP 10 e 30 di motori IE2 230/400 V, 50 Hz e 265/460 V, 60 Hz.

11 | 01

rivistacmi.it

Compressori con inverter

Consentono di adattare l'aria compressa erogata alle effettive richieste



Compressori con inverter

Publicato il Marzo 10, 2017 - (20 views)
da [Marta Roberti](#)

Il compressore **Blade i Plus** lanciato sul mercato dalla [Ing. Enea Mattei](#) è dotato di un **inverter**, che consente di **adattare l'aria compressa erogata alle effettive richieste**.

Compressori con inverter ed essiccatori

Il **Blade i Plus** è integrato con un **essiccatore a ciclo frigorifero** a espansione diretta, raffreddato ad aria, con gas ecologico. Per produrre aria compressa asciutta e garantire una maggiore qualità dei prodotti finali, **Mattei** fornisce inoltre **essiccatori**, a refrigerazione e ad assorbimento, che eliminano la condensa generata per effetto della compressione dell'aria. Gli **essiccatori refrigeranti** della serie EMD operano in modo efficiente sul piano energetico.

Compressori con inverter con basso GWP

Nel rispetto delle **normative** per la tutela dell'ambiente, la **Ing. Enea Mattei** utilizza per i propri essiccatori materiali riciclabili e refrigeranti con un **basso GWP (Global Warming Potential)**.


Mattei a tutto transit
di
MEAS

Due importanti appuntamenti fieristici del settore veicolare trovano da palcoscenico alle nuove soluzioni Mattei in un ambito che già lo vede protagonista.

Dal Canada all'Italia, ing. Enea Mattei Spa si prepara alle fiere del settore veicolare con molte conferme e alcuni novità.

L'offerta di compressori Mattei tradizionalmente è molto variegata per il transit, un ambito in cui la tecnologia a palette si esprime al meglio, anche in condizioni operative estreme come nelle applicazioni ferroviarie.

Il compressore a palette non è condizionato da vibrazioni o temperature, dall'ambiente esterno e dal decadimento dei cuscinetti a sfera, in quanto è auto bilanciato, ruota per mezzo di due bronzine e utilizza un accoppiamento motore - compressore diretto, tramite giunto elastico. I compressori Industriali Mattei registrano attualmente un funzionamento di oltre 200.000 ore e, nel settore ferroviario, di 35.000 ore, ancora con palette originali e bronzine montate in fabbrica. Un confronto senza paragoni con i compressori a vite, le cui prestazioni decadono con le ore di utilizzo. Infatti, il funzionamento di un gruppo vite, che varia da 20.000 a 35.000 ore, si riduce a 12.000 quando la macchina è sottoposta a vibrazioni, calore e ridotti tipi di qualità applicativa ferroviaria. Viceversa, non una diretta manutenzione estensiva le prestazioni di un compressore a palette restano invariabili per tutta la vita del compressore.

Accanto alla linea RVN, pensata appositamente per le esigenze di questo settore, Mattei ha recentemente introdotto l'unità AP4300 (Automotive People Mover), impiegata sulle navette passeggeri, e l'unità EV (Electric Vehicle), per utilizzo su veicoli alimentati a batteria e, in particolare, i bus elettrici. I vantaggi della tecnologia installata a palette sono fondamentali per il settore veicolare e per la nuova frontiera dei veicoli elettrici: le nostre macchine sono silenziose grazie alla totale assenza di vibrazioni, molto compatte e facili da installare, sono inoltre dotate di un sistema anticorrosione, unico e brevettato, che previene l'ossidazione dell'unità spiega Giulio Contaldi, CEO di Mattei.

Dal 24 al 28 maggio ad Autopromotec a Parigi, la fiera biennale delle attrezzature e dell'aftermarket automobilistico, Mattei darà ampio spazio alle sue macchine di taglia medio piccola. Si tratta di compressori affidabili, silenziosi e molto performanti: il tutto con un ottimo rapporto qualità-prezzo. Posto d'onore sarà riservato al compressore Blade 22 Plus, a velocità variabile grazie all'inverter e con essiccatore integrato. L'accoppiamento diretto tra il motore elettrico e il gruppo di compressione tramite giunto elastico determina un significativo risparmio energetico, eliminando ogni perdita dovuta alla presenza di ingranaggi a cinghie trapezoidali. Questo modello garantisce un funzionamento ottimale anche a basse velocità, con conseguente risparmio di energia e maggiore silenziosità di esercizio, migliorata anche dalle pennellature in materiale foncoassorbente" afferma Giulio Contaldi.

In precedenza, dal 15 al 17 maggio, Mattei ha partecipato al Public Transport Summit di Monaco, in qualità di membro dell'associazione organizzativa UTP, sul adempimento delle aziende al vertice del mercato del trasporto pubblico urbano. La vera novità del convegno parigino è stato il nuovo compressore XT50, progettato e sviluppato nell'ambito dell'European Union Clean Energy Project. Mattei è stata partner di questa iniziativa, che si proponeva come obiettivo la riduzione del 30% del consumo di carburante nei veicoli per il trasporto merci a lunga distanza. "Con il nuovo XT50 abbiamo registrato una riduzione del 30% dell'energia consumata rispetto a un sistema tradizionale di compressione tramite pistoni, con un notevole risparmio di carburante. Progettato per aumentare l'efficienza energetica, l'affidabilità, e la durata tra un intervallo di manutenzione e l'altro, il compressore XT50 risponde alle esigenze di prezzo nel settore dell'automotive ed è pronto da 4 brevetti internazionali" conclude Giulio Contaldi.

Mattei, l'aria compressa espande il business

DAI PICCOLI COMPRESSORI AI GRANDI IMPIANTI AL SERVIZIO DELLE APPLICAZIONI INDUSTRIALI: L'AZIENDA BERGAMASCA USA L'INNOVAZIONE PER MANTENERE LA COMPETITIVITÀ DAVANTI ALLA CONCORRENZA DEI BIG STRANIERI

Gloria Riva
Lo legge dopo

Bergamo U na emme nera su cerchio rosso è stampata sulla carena della Kawasaki Ninja del giovane campione olandese di Superbike Rob Hartog. Lo sponsor è l'azienda bergamasca Ing. Enea Mattei, che sfrutta il mondo delle due ruote come banco di prova per testare le innovazioni del reparto ricerche e sviluppo di Mattei, dove si producono compressori d'aria rotativi a palette. Il business dell'automobile è solo uno dei tantissimi campi di applicazione delle macchine ad aria compressa, utilizzate praticamente ovunque, se si considera che «è la quarta utenza più sfruttata dalle aziende dopo luce, acqua e gas», spiega Silvia Contaldi, amministratore delegato della Ing. Enea Mattei di Vimodrone, e prosegue spiegando che l'aria compressa è un prodotto che ha un mercato mondiale da 16 miliardi di euro l'anno. La Mattei è leader italiano del settore, rimasta una delle pochissime imprese nazionali indipendenti, sfuggita alla campagna acquisti dei concorrenti stranieri in Italia. «Le macchine più semplici sono quelle per il gonfiaggio degli pneumatici, mentre le più complesse servono a fornire centinaia di chilowatt (sotto forma di energia pneumatica) alle presse industriali di enormi dimensioni», continua la manager, che lavora in azienda insieme al fratello Giulio e alla madre Carla Lucca. Il gruppo produce 7 mila compressori l'anno e conta 240 dipendenti, di cui 140 in Italia, occupati nelle due sedi di Vimodrone e Zingonia dove avviene l'intera produzione meccanica, l'assemblaggio, i collaudi, la progettazione e l'ideazione di nuovi prodotti, e altri cento addetti alle vendite e al service installazione e assistenza sparsi fra Inghilterra, Germania, Francia, Cina e Stati Uniti. «La Mattei ha uno stabilimento in Cina e uno negli Stati Uniti che si occupano solo di vendite e assemblaggio, mentre due anni fa abbiamo acquisito un cliente inglese che utilizzava il nostro prodotto per montarlo su van commerciali attrezzati per fornire assistenza perché dotati di aria compressa, energia elettrica ed idraulica. Un business che vorremmo provare a esportare anche fuori dall'Inghilterra per fornire assistenza ovunque, dal cambio gomma delle auto, alla fornitura di rete elettrica d'emergenza», pensa Contaldi, che sta puntando tutto su export (l'85% finisce all'estero, di cui il 75% in Europa), sulla diversificazione e l'innovazione di prodotto per essere un passo avanti ai grandi concorrenti. «Abbiamo un fatturato che si aggira attorno ai 50 milioni di euro - spiega - e i margini sono garantiti dalla elevata competitività dei nostri prodotti, più ricchi d'innovazione e in grado di offrire una maggiore efficienza energetica. La nuova linea innovativa è stata lanciata sul mercato tre anni fa e inizialmente non avevamo concorrenza, ma adesso i grossi gruppi hanno cominciato anche loro a lavorare sull'efficienza energetica e noi, che siamo piccoli, dobbiamo ridisegnare la gamma di prodotto e continuare a crescere. Per rinforzare la marginalità si lavora su commesse speciali, prodotti customizzati, sull'industria che ha richieste particolari. Nel 2017 Mattei lancerà sul mercato un nuovo prodotto "bistadio" che riduce ulteriormente il consumo di energia sfruttando due stadi di compressione. Un nuovo business è quello della compressione di gas diversi, fra cui anche il metano delle stazioni petrolifere, sostituendo la tecnica tradizione piuttosto inquinante di recuperare i vapori di gas facendoli bruciare. A lato, grandi compressori Mattei per i mezzi che disegnano la segnaletica sui lunghi percorsi delle autostrade Silvia Contaldi ad della Ing. Enea Mattei

Pneurama Weekly

News, Prodotti 30/06/2017

Aria compressa senza impurità con i nuovi essiccatori Mattei


Per rendere ancora più efficiente il funzionamento dei suoi compressori rotativi a palette, **Mattei** propone una nuova gamma di essiccatori ad adsorbimento modulare ad alto contenuto tecnologico. Nata dall'esperienza di **Mattei** per rispondere all'esigenza di erogare aria compressa secca e di alta qualità in tutti i settori industriali in cui opera, la gamma di essiccatori DD con rigenerazione a freddo si distingue per la tecnologia a base di allumina, un materiale adsorbente che garantisce livelli prestazionali elevati e costanti nel tempo, certificati in conformità con la normativa ISO8573:1 - 2010, in materia di determinazione delle classi contaminanti dell'aria compressa (fino a Classe 1 per l'acqua). Disponibili con capacità di portata da 5 a 1900 Nm³/hr, questi nuovi essiccatori rappresentano una soluzione concreta e di qualità ai problemi causati dalle contaminazioni dell'aria compressa che, satura di vapore acqueo, se immessa nei cicli di produzione, può causare gravi danni alle attrezzature pneumatiche. Riducendo l'umidità, gli essiccatori **Mattei** mantengono alta la qualità dell'aria fornita e preservano i componenti del compressore da danni, riparazioni costose ed eventuali fermi macchina.

Il design ultracompatto e leggero degli essiccatori DD è molto apprezzato in fase di installazione, per la grande facilità di montaggio anche in impianti già esistenti che spesso presentano spazi limitati, non adatti agli essiccatori tradizionali. L'installazione può essere a parete o a pavimento e l'azionamento richiede pochi semplici passaggi. Anche le operazioni di manutenzione sono agevolate dalla semplicità del design: le speciali cartucce brevettate di cui sono dotati possono essere sostituite in soli 15 minuti.

La rimozione dell'umidità e di particelle contaminanti, che si concentrano in fase di compressione dell'aria, è scrupolosamente controllata tramite un sistema di controllo PLC ad alta efficienza. Tutte le informazioni monitorate sono visualizzate su un ampio display digitale. Tra queste, una funzione standard interessante è la sincronizzazione con il compressore, che consente l'attivazione e lo spegnimento dell'essiccatore in base al funzionamento del compressore stesso, eliminando le perdite di aria essiccata, se non richiesta.

Tutti i nuovi essiccatori DD di **Mattei** garantiscono un flusso continuo di aria compressa secca a pressione costante con un punto di rugiada stabile pari a -40°C (-40°F). Su richiesta si possono avere punti di rugiada da -20°C (-4°F) fino a -70°C (-94°F). Per un impatto ambientale completo su tutti i fronti, i nuovi essiccatori DD presentano un ridotto livello di rumorosità, grazie all'apposito silenziatore posizionato sulla valvola di scarico. L'offerta di **Mattei** in fatto di essiccatori **Mattei** si completa con la gamma DDH, composta di modelli ad adsorbimento con rigenerazione a caldo.

[Top](#)

ARIA COMPRESSA SENZA IMPURITÀ, CON MATTEI SI PUÒ!
 PER RENDERE ANCORA PIÙ EFFICIENTE IL
 FUNZIONAMENTO DEI SUOI COMPRESSORI ROTATIVI A
 PALETTE, MATTEI PROPONE UNA NUOVA GAMMA DI
 ESSICCATORI AD ASSORBIMENTO MODULARE AD ALTO
 CONTENUTO TECNOLOGICO



Nata dall'esperienza di **Mattei** per rispondere all'esigenza di erogare **aria compressa secca e di alta qualità** in tutti i settori industriali in cui opera, dall'alimentare la produzione di biogas, la gamma di essiccatori DD con rigenerazione a freddo si distingue per la tecnologia a base di allumina, un materiale adsorbente che garantisce livelli prestazionali elevati e costanti nel tempo, certificati in conformità con la normativa ISO8573:1 - 2010, in materia di determinazione delle classi contaminanti dell'aria compressa (fino a Classe 1 per l'acqua).

Disponibili con capacità di portata da 5 a 1900 Nm³/hr, questi nuovi essiccatori rappresentano una soluzione concreta e di qualità ai problemi causati dalle contaminazioni dell'aria compressa che, satura di vapore acqueo, se immessa nei cicli di produzione, può causare gravi danni alle attrezzature pneumatiche. Riducendo l'umidità, gli essiccatori **Mattei** mantengono alta la qualità dell'aria fornita e preservano i componenti del compressore da danni, riparazioni costose ed eventuali fermi macchina.

Il design ultracompatto e leggero degli essiccatori DD è molto apprezzato in fase di installazione, per la grande facilità di montaggio anche in impianti già esistenti che spesso presentano spazi limitati, non adatti agli essiccatori tradizionali. L'installazione può essere a parete o a pavimento e l'azionamento richiede pochi semplici passaggi. Anche le operazioni di manutenzione sono agevolate dalla semplicità del design: le speciali cartucce brevettate di cui sono dotati possono essere sostituite in soli 15 minuti.

La rimozione dell'umidità e di particelle contaminanti, che si concentrano in fase di compressione dell'aria, è scrupolosamente controllata tramite un sistema di controllo PLC ad alta efficienza, molto preciso e affidabile. Tutte le informazioni monitorate sono visualizzate su un ampio display digitale. Tra queste, una funzione standard interessante è la sincronizzazione con il compressore, che consente l'attivazione e lo spegnimento dell'essiccatore in base al funzionamento del compressore stesso, eliminando le perdite di aria essiccata, se non richiesta.

I nuovi essiccatori DD sono stati **studiati all'insegna del risparmio energetico**, in linea con i valori aziendali di Mattei. Il loro design avanzato **limita la quantità di aria di rigenerazione al 15%**. È inoltre disponibile, su richiesta, il **controllo del punto di rugiada**, che consente di **risparmiare fino al 60% dell'aria di rigenerazione**. Tramite un sensore integrato nell'essiccatore, il punto di rugiada viene costantemente monitorato e regolato, in funzione del reale carico di umidità in ingresso. L'opzione Energy Saving riduce in modo funzionale ed efficiente l'attivazione della valvola, incrementandone la durata della vita; per questo Mattei ha previsto un'estensione della garanzia fino a 5 anni sulla valvola se si sceglie questa opzione.

Tutti i nuovi essiccatori DD di Mattei garantiscono un **flusso continuo di aria compressa secca a pressione costante** con un punto di rugiada stabile pari a -40°C (-40°F). Su richiesta si possono avere punti di rugiada da -20°C (-4°F) fino a -70°C (-94°F).

Per un impatto ambientale completo su tutti i fronti, i nuovi essiccatori DD presentano un **ridotto livello di rumorosità**, grazie all'apposito silenziatore posizionato sulla valvola di scarico.

L'offerta di Mattei in fatto di essiccatori Mattei si completa con la **gamma DDH**, composta di modelli ad adsorbimento con rigenerazione a caldo.



