

VANE

M A T T E I M A G A Z I N E



matteigroup.com

11



MATTEI ASIATISCH-PAZIFISCHEN

Hier Singapur

R&D

Innovation, Forschung und Entwicklung: Volldampf voraus!

MEIERHOFER

Ein halbes Jahrhundert Dienst in allen Ehren

EXHIBITION

Frühlingszeit ist weltweite Messezeit





- 04 HIER SINGAPUR
- 06 INNOVATION, FORSCHUNG UND ENTWICKLUNG: VOLLDAMPF VORAUSS!
- 08 SUPERLATIVE IN SACHEN EFFIZIENZ UND ZUVERLÄSSIGKEIT
- 10 WEITERBILDUNG BEI MATTEI: DIE STÄRKE DER SYNERGIEN
- 12 KUNDENGERECHTES ALUMINIUM - AUCH ZUM PRODUKTDESIGN
- 16 EIN HALBES JAHRHUNDERT DIENST IN ALLEN EHREN
- 20 FRÜHLINGSZEIT IST WELTWEITE MESSEZEIT

“Best in class for energy efficiency”



Massimo Comina,
Chief Commercial Officer, Mattei

So lautet das ehrgeizige Ziel, an dem wir seit geraumer Zeit kontinuierlich und mit Entschlossenheit arbeiten. Die neue Serie Blade 8-12, mit direkter Kupplung stellt hierbei eine konkrete und bedeutungsvolle Etappe dar.

Ein Jahr nach ihrem ersten “Auftritt” auf der COMVAC Messe in Hannover steht die neue Blade-Serie völlig im Einklang mit Matteis Unternehmensphilosophie.

In erster Linie ist Mattei fest von der Technologie mit Direktkupplung überzeugt, deren Nutzen sich – im Gegensatz zur Riemenübertragung – konkret in reduzierten Betriebskosten und leiserem Betrieb zeigt. Ein weiterer Vorteil im Vergleich zur Vorgängerserie mit Riemenübertragung ist der “Soft-Start”. Außerdem handelt es sich um Kompressoren, bei denen das Stichwort Energie-Effizienz ganz großgeschrieben wird: Sie sind mit einem neuen Lüfter mit variabler Geschwindigkeit, der den Verbrauch einschränkt, ausgestattet sowie mit einem Motor Klasse IE4, der eine zukünftige Entwicklung vorwegnimmt, die in einigen europäischen Ländern bereits eine Realität ist. Die neue Blade 8-12 Serie entspricht als erste Baureihe auch vollständig den strengen BAFA-Vorgaben zum Thema Energieeffizienz.

Matteis Engagement in Sachen Nachhaltigkeit setzt sich jedenfalls in dieser Richtung fort. Ein vielversprechender Weg, der dazu führt, dass Kompressoren auf den Markt eingeführt werden, die in der Lage sind, schrittweise aber deutlich den Energieverbrauch zu verringern. Gemeinsam mit der Wartung stellt dieser den Hauptkostenfaktor im Produktlebenszyklus eines Kompressors dar.

Sich für mehr Effizienz entscheiden, bedeutet nicht nur eine konkrete Sparmöglichkeit, sondern trägt auch wesentlich dazu bei, kommenden Generationen eine bessere Zukunft zu bieten.



Mike Higgins, Business Development Manager von Mattei für den Asiatisch-Pazifischen Raum, gibt Einblicke in die Lage an dieser neuralgischen Drehscheibe. Hierzu zählt die enge Kooperation mit der chinesischen Mattei-Niederlassung (Suzhou) Air Compressors Manufacturing Co., Ltd. sowie weitere OE-Anwendungen, die für den weltweiten Export bereitstehen.

HIER SINGAPUR

Mit mehr als 30-jähriger Erfahrung im Druckluftbereich in multinationalen Großunternehmen von den USA über Indien nach Europa steht Mike Higgins heute im Dienst von Mattei. Nach gut zwei Jahren seit seinem Eintritt in das Unternehmen zieht er die Bilanz über den Kompressor Markt in Südostasien.

“Singapur ist für die Deckung des Handelsbedarfs in einem weitreichenden Gebiet von strategischer Bedeutung. Dies schließt Länder wie Indien, Pakistan, Sri Lanka, Bangladesch und Taiwan ein und reicht bis nach Australien und Neuseeland. Der Sitz in Singapur ermöglichte mir, eine umfassende, wirksame und flächendeckende Region zu bedienen, die sich durch tiefgreifende kulturelle und geografische Unterschiede auszeichnet.”

Eine wichtige Rolle spielt hierbei unser Produktionsstandort mit Kundendienst Mattei Suzhou, mit dem Mike Higgins in direktem Kontakt steht. “In Südostasien entwickelt Mattei Suzhou gegenwärtig 80% des Verkaufsvolumens und der



“Singapur ist eine neuralgische Drehscheibe für Matteis Handelsaktivitäten. Hier ist es möglich wirksam und flächendeckend ein sehr ausgedehntes Gebiet abzudecken und Synergien zwischen den Niederlassungen der Gruppe zu fördern.”

Mike Higgins,
Business Development Manager, Asian Pacific Region, Mattei.

Kundendienstleistungen, einschließlich der Lieferung von Original-Ersatzteilen; der verbleibende Teil fällt auf ein ständig wachsendes Netz von Vertriebspartnern. Vor diesem Hintergrund arbeite ich neben der Koordination mit den Vertriebspartnern Seite an Seite mit Mattei Suzhou zusammen und unterhalte Synergien bildende Beziehungen mit weiteren Niederlassungen im Ausland und dem Hauptsitz in Italien.”

Von Singapur aus können leicht Projekte im gesamten südostasiatischen Raum verfolgt werden, auch solche zur Unterstützung anderer Niederlassungen der Gruppe. “Kürzlich habe ich die Lieferung zahlreicher Kompressoren zu 55 kW für eine interessante OE-Anwendung koordiniert. Dies erfolgte mittels in einer Partnerschaft mit der australischen Firma Jacon Technologies Pty. Ltd, welche ein in Vietnam hergestelltes E3-Maxijet-System entwickelte, um durch einen Druckluftwerfer den Ausstoß einer Zementmischung zu ermöglichen, die beim Tunnelbau Anwendung findet und bereits in Afrika, China, Indien, Pakistan und Europa im Einsatz ist.”



Die Kompressoren aus dem Hause Mattei erzielen auch große Erfolge im Verkehrssektor: “In Asien ist der nachhaltige Öffentliche Transportbereich höchst dynamisch und befindet sich in großem Wachstum. Mattei lieferte verschiedene Kompressoren aus seiner Linie für den Transitbereich zur Speisung pneumatischer Systeme mit einigen Elektrobus-Prototypen für den Markt in Indien. Die Kompressoren “verschmelzen” perfekt mit der grünen Ausrichtung dieser Verkehrsmittel, denn sie sind sehr leise und benötigen wenige Wartungsmaßnahmen, was sich wiederum in Kosteneinsparungen niederschlägt. Die von der Firma Ashok Leyland in Kooperation mit Sun Mobility hergestellten Circuit-S-Busse wurden auf der Auto Expo Show 2018 vorgestellt.”

“Anhand der genannten Beispiele zeigt sich deutlich, wie sich die Mattei-Kompressoren hervorragend an Nischenanwendungen anpassen - auch im Erstausrüstbereich. Denn sie warten mit hervorragender Vielseitigkeit bei kleinen Dimensionen auf, die eine leichte Installation auch in engen Räumen ermöglichen. In Südostasien wird die Schaufel-Rotationstechnologie in allen industriellen Bereich geschätzt. Mattei-Kompressoren zeichnen sich in der Tat durch ihre Zuverlässigkeit und hohe Leistungsfähigkeit aus und gewährleisten eine hervorragende Druckluftqualität für jeglichen Bedarf dank personalisierter Lösungen.”



INNOVATION, FORSCHUNG UND ENTWICKLUNG: VOLLDAMPF VORAUSS!

Die Studie neuer Technologien zum Erzielen maximaler Energieeffizienz ist eine der Triebkräfte der Innovation im Industriebereich. Wenn man bedenkt, dass die Erzeugung von Druckluft zu den maßgeblichen Posten beim industriellen Energieverbrauch zählt, wird klar, welche Gewichtung und strategische Bedeutung verbesserter Energieeffizienz zukommt. Mattei hat diesen Umstand erkannt und investiert mit Engagement weiterhin Mittel in die Forschung und Entwicklung von zukunftsorientierten Lösungen.



Die Kompressoren mit der exklusiven Schaufel-Rotationstechnologie zeichnen sich bereits aufgrund ihrer Baueigenschaften durch hervorragende Energieeffizienz aus. Dennoch ist Mattei Innovationsdurst unstillbar: "Das Bewusstsein, dass wir bereits ein hocheffizientes Produkt anbieten, hat der Forschung bei Mattei nie Einhalt geboten. Die wahre Herausforderung liegt für uns darin, jeden noch so geringen Verbesserungsspielraum auszuloten und ein Leistungsniveau zu erreichen, dass für andere Hersteller praktisch unbekannt ist, und – sozusagen – den Kompressor der Zukunft zu entwerfen," erklärt Stefano Murgia, Leiter des Teams Forschung und Entwicklung von Ing. Enea Mattei.

Das neueste laufende Projekt ist ein neues Verdichtungssystem mit Zwischenkühlung: "Es handelt sich gegenwärtig noch um ein Konzept, das entsprechend unseres Strategieplans in einigen Jahren produktionsreif sein sollte. Im Detail sind wir dabei, die Vorteile auszuloten, die ein Zweiphasenkompressor aus der Kombination mit einem neuen Zwischenkühlungssystem, dass auf der Verwendung des Schmiermittels als Zwischenkühler zwischen den zwei Phasen fungiert, bieten."

Das neue System bezweckt die Reduzierung von Energieverlusten durch verbesserte Temperaturkontrolle während der Luftverdichtung: "Dank der Zwischenkühlung sinkt die Temperatur der Druckluft bei reduziertem Volumen zwischen den beiden Verdichtungsphasen. Dies führt zu geringerem Energieaufwand im Vergleich zu einer einzigen Stufe. Wir testen gerade, wie diese Methode bessere Ergebnisse bei Zweiphasenmaschinen erzielen kann, indem man am Übergang von der ersten Kompressionsphase, bei der die Luft über den Umgebungsdruck auf einen mittleren Druckwert gebracht wird, zur zweiten



“Das Forschungs- und Entwicklungsteam von Mattei sucht stets neue Herausforderungen, welche das Unternehmen dazu bringen, sich in Leistungsfähigkeit, Zuverlässigkeit, Effizienz und Kosten zu überbieten.”

Stefano Murgia,

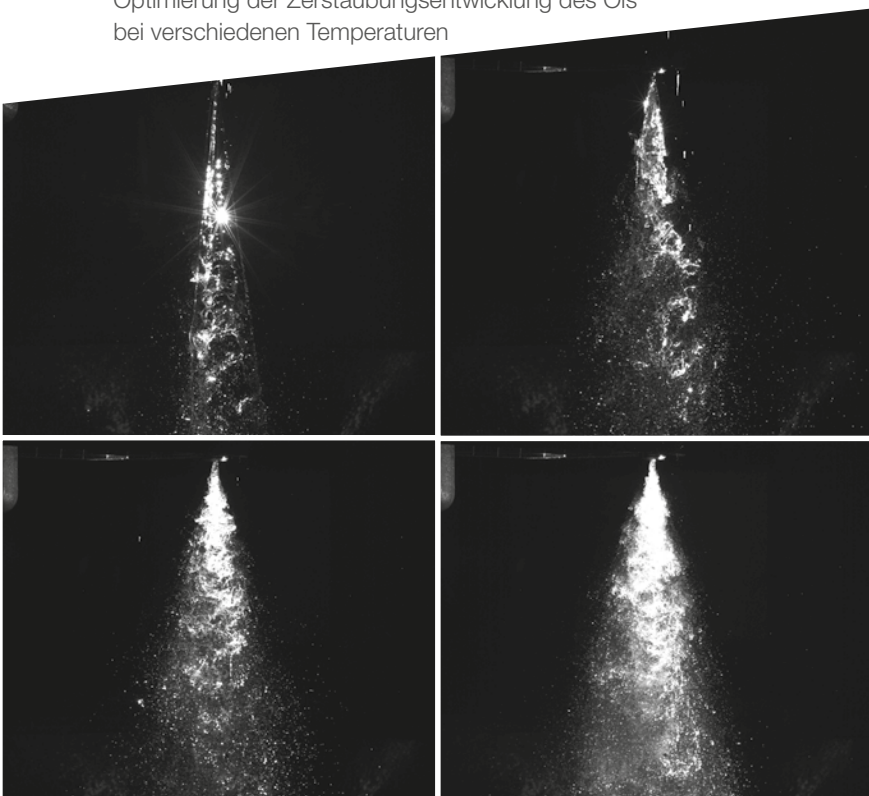
Leiter des Teams Forschung und Entwicklung, Mattei.

Kompressionsphase, bei der Druckluft entsprechend der angeforderten Werte erzeugt wird, ansetzt. Das neue System nutzt die Xtreme-Technologie, bei der mittels Einspritzung das Öl während der Verdichtungsphase in feine Tröpfchen mit hoher Dichte zerstäubt wird, wodurch sich die Eigenschaften zum Wärmeaustausch neben Schmier- und Dichtfunktion hervorheben. Die Kühlung erfolgt somit nur einmal, dank des Einsatzes einer einzigen Kühler-Ventilationsgruppe. Daraus ergibt sich eine geringere Gesamtenergie, die zur Vervollständigung des Verdichtungs Vorgangs notwendig ist: wir haben festgestellt, dass man mit der Zwischenkühlung eine Ersparnis bis zu 10% der für die Kompression nötigen Energie im Vergleich zu einem Einphasenkompressor erzielen kann."

Ein weiterer, signifikanter Vorteil des neuen Systems neben der Energieersparnis ist die Erweiterung des Betriebsbereichs der Druckwerte, welche auf 20 bar kommen im Vergleich zur gegenwärtigen Spanne bis 13 bar. Ein weiterer Schritt zur Erweiterung des Mattei-Angebots, um wie stets dem Bedarf der Kunden noch besser zu entsprechen.

"Die Forschungs- und Entwicklungstätigkeit eines Unternehmens ist ein Schlüsselfaktor im Wettbewerb, da sie Innovation ermöglicht und vorwegnimmt. Die investierten Mittel, die Mattei hier einsetzt, dienen der Entwicklung von Kompressoren, die stets einen technologischen Fortschritt neben der Zuverlässigkeit bieten: Ein Konzentrat aus hervorragenden Leistungen, Kostenersparnis und verbesserter Umweltverträglichkeit zum Schutz unseres Planeten und kommender Generationen."

Optimierung der Zerstäubungsentwicklung des Öls bei verschiedenen Temperaturen



Die neuen Blade Modelle 8-12 der gleichnamigen Serie aus dem Hause Mattei geben ihr Debüt auf dem Markt speziell für kleine und mittelständische Unternehmen. Die wichtigsten Pluspunkte zeigen sich positiv in Zuverlässigkeit, Effizienz, ruhigem Lauf und dem geringen Wartungsbedarf der Verdichter - all dies mit der neuen, erweiterten MyCare 6-Garantie.

SUPERLATIVE IN SACHEN EFFIZIENZ UND ZUVERLÄSSIGKEIT

Eine Neuheit gesellt sich zur Blade-Produktfamilie aus dem Hause Mattei, der Baureihe, die ein hohes Leistungsvermögen von Industriekompressoren auch in engen Räumen gewährleistet und sich so perfekt dem Bedarf kleiner und mittelständischer Unternehmen sowie Handwerksbetrieben anpasst. Mattei lancierte kürzlich die 8-12 Blade-Kompressoren, die alle Eigenschaften ihrer Vorgängermodelle aufweisen, jedoch durch die 1:1 Direktkupplung zwischen der Verdichtungsgruppe und dem Elektromotor noch weiter verbessert wurden.

Mattei setzt auf die Direktkupplung wegen ihrer Vorteile in puncto Zuverlässigkeit, Effizienz, ruhigem Betrieb und reduzierten Wartungsmaßnahmen.



Mattei setzt auf die Direktkupplung, da diese hervorragende Leistungsstandards bei hoher Funktionstüchtigkeit und Zuverlässigkeit bietet und gleichzeitig die Wartungsmaßnahmen reduziert. Deswegen ist die 8-12 Blade-Baureihe genau wie ihre große Schwester, die 15-22 Blade-Serie, die mit einer Direktkupplung ausgestattet ist. Die Vorzüge der Direktkupplung liegen in erster Linie in verstärkter Zuverlässigkeit und Energieeffizienz – die 8-12 Blade-Modelle entsprechen voll den BAFA-Vorgaben – welche auf den Verzicht auf Trapezriemen zurückzuführen sind. Soweit es die Wartung betrifft, wurden die Maßnahmen sichtlich reduziert und vereinfacht. Dies liegt einmal daran, dass keine Riemen und Getriebe vorhanden sind, aber auch an dem innovativen Design der neuen Maschinen, welches erlaubt Handgriffe an dem Kompressor Gruppe direkt über ein praktisches Türchen vorzunehmen. Auch der leise Lauf ist auf die Direktkupplung zurückzuführen, wie der geringe Geräuschpegel zeigt.

Die neue 8-12 Blade-Baureihe, mit einem Leistungsspektrum von 7,5 zu 11 kW und Betriebsdruckwerten von 8,10 und auf Anfrage 13 bar zeichnet sich auch durch eine einzigartige Vielseitigkeit aus, da zahlreiche Varianten in der Lage sind, die unterschiedlichen Anforderungen der Endnutzer zu erfüllen. Neben der Standardversion bietet Mattei die Ausführungen S (auf Behälter mit 270 l-Fassungsvermögen montiert), E (mit Trockner) sowie SE (mit Behälter und Trockner mit Kühlungszyklus). Alle Versionen sind mit fester oder variabler Geschwindigkeit erhältlich; im letzteren Fall reguliert ein Inverter automatisch die Rotationsgeschwindigkeit des Motors,



um zu gewährleisten, dass die erzeugte Druckluft in Echtzeit effektiv dem Bedarf entspricht.

Der Kompressor ist serienmäßig mit einem IE3 Dreiphasen-Asynchronmotor ausgestattet; auf Anfrage ist er auch mit einem Motor der Effizienzklasse IE4 erhältlich.

Alle 8-12 Blade-Kompressoren sind mit einem Soft-Start-System ausgestattet, das aus der Kooperation mit Allen-Bradley, einer Marke von Rockwell Automation, entstand. Durch den Soft-Start wird die elektrische Leistungsaufnahme in den Start- und Stopp-Phasen des Motors kontrolliert und eine geringere mechanische Beanspruchung des letzteren gewährleistet. Eine verlängerte Lebensdauer des Motors neben kontrollierter elektrischer Leistungsaufnahme zeigen sich in geringeren Stromkosten und sind voll im Einklang mit den geltenden Normen.

Der hoch entwickelte, computergesteuerte Maestro^{XB}-Controller ist in der Lage die Effizienz einer Kompressor Anlage zu verbessern, und zwar Dank der automatischen Kontrolle, Überwachung und Programmierung über eine intuitive Steuerungstafel oder per Fernsteuerung vom PC. Aufgrund der vollständigen Analyse und Sammlung von Daten zu Betriebseffizienz, Störungen und Fehlermeldungen, bietet Maestro^{XB} eine große Vielseitigkeit und Anpassungsfähigkeit der Anlage. Das neue System zur Verwaltung der internen Flüsse, das speziell für die 8-12 Blade-Serie entwickelt wurde, ermöglicht außerdem das Beibehalten einer geringeren Temperatur des Kompressors, wenn dieser in Betrieb ist. Zur Bestätigung der Zuverlässigkeit und der Qualität der Mattei-Kompressoren, kommt die Blade-Serie mit dem MyCare 6-Plan inklusive auf den Markt. Durch die kostenlose Aktivierung des MyCare 6-Plans sichert sich der Kunde sechs Jahre sorglosen Betrieb neben der Gewissheit eines von Mattei zertifizierten Wartungsprogramms.

Die neue Baureihe der 8-12 Blade-Kompressoren ist in verschiedenen Ausführungen auf dem Markt erhältlich: Mit einem Leistungsspektrum von 7,5 bis 11 kW, Betriebsdruckwerten von 8,10 und auf Anfrage 13 bar sowie mit fester oder variabler Geschwindigkeit.



WEITERBILDUNG BEI MATTEI: DIE STÄRKE DER SYNERGIEN

“Zusammenkommen ist ein Beginn, Zusammenbleiben ist ein Fortschritt und Zusammenarbeiten ist ein Erfolg.” Diese Worte von Henry Ford umfassen die Quintessenz der Schulungen von Mattei. Ein wertvolles Instrument, um die Herausforderungen in einem immer wettbewerbsstärkeren Markt zu bewältigen, auf das Mattei viel setzt: Menschen weiterzubilden und zu motivieren sind sie Schlüssel zum Erfolg eines Unternehmens.

Weiter- und Fortbildungskurse sind seit fast 20 Jahren eine feste Tradition für Mattei. "Jedes Jahr legen wir einen etwa 10-wöchigen Kalender fest, den wir den technischen und kaufmännischen Mitarbeitern in unserem Vertriebsnetz und unseren ausländischen Filialen vorstellen und anbieten – schildert Fabio Farneti, After Sales Manager von Ing. Enea Mattei SpA, der mit der Koordination dieses Projekts betraut ist. – Es handelt sich um eine Initiative, welche einen großen organisatorischen Aufwand verlangt, aber auch eine sichere Investition für den Zusammenhalt im Team bietet. Dies ist auch ein weiterer wichtiger Beitrag zur Verbesserung der Qualität der Mattei-Kompressoren".

Die Hauptziele, auf der diese Zusammenkünfte beruhen, sind einerseits die Auffrischung der technischen Kenntnisse sowie der Erwerb von Kompetenzen im Verkauf und Marketing. "Es ist unser Ziel, den Teilnehmern eine Arbeitsmethode zu vermitteln, die sich auf tiefgehende Kenntnisse einer komplexen Maschine wie den Mattei-Kompressor stützt, damit sie besser für jeglichen Wartungseingriff oder sonstige Kundenanfragen gewappnet sind. Deswegen beinhalten alle unsere Kurse einen theoretischen und einen praktischen Teil mit direkten Vorführungen und Aufgabenstellungen an den Kompressoren. Die meisten Schulungen finden in unserem Hauptsitz in Vimodrone statt, aber auf Anfrage senden wir unsere Experten auch vor Ort, um gemeinsam mit den Vertriebspartnern spezielle Problemstellungen aufzugreifen. Zahlreiche Registrierungen erhalten wir sowohl aus dem Ausland als auch aus Italien – ein Zeichen für unsere weltweite



Fabio Farneti,
After Sales Manager, Mattei.

Tätigkeit: im letzten Jahr bildeten wir mehrere hunderte Teilnehmer weiter, darunter Vertriebspartner und Werkstätten in Italien und im Ausland."

"Die Mattei-Schulungen dienen nicht nur der Kenntnisvermittlung, sondern sind sie auch ein wichtiges Instrument, um Feedback von all denjenigen zu erhalten, die Tag für Tag unsere Maschinen in der gesamten Welt verkaufen, installieren und verwalten. Auf dieser Art und Weise erhalten wir wertvolle Rückmeldungen, die wiederum Anregungen für die ständige Verbesserung unserer Produkte und Dienstleistungen bilden. Aus diesem Grund sind unsere Kurse sehr flexibel und reichen von Grundkenntnissen über das Produkt, zu dessen Funktion und Vorteilen bis hin zur Vertiefung von Komponenten und komplexen Installationen mit mehreren Kompressoren. Darüber hinaus entwickeln wir oft auch kundenspezifische Kurse nach individuellen Wünschen."

Nach erfolgreicher Teilnahme an den Schulungen erhalten die Händler und Werkstätten ein Zertifikat als Autorisierte Mattei Vertriebspartner und Kundendienstzentren sowie die Ermächtigung zur Benutzung des registrierten Markenzeichens von Mattei und des Handbuchs zur Corporate Identity: "Für Mattei ist Teamarbeit ein wichtiges Anliegen: unternehmensintern als Arbeitsinstrument zur Verbesserung der eigenen Kompetenzen sowie extern, um eine übereinstimmende Kommunikation mit den Endnutzern zu finden, mit der allen Kunden weltweit eine wiedererkennbare Identität übermittelt wird."

**Die Schulung und
Motivierung von Menschen
sind Schlüsselfaktoren
für den Erfolg eines
Unternehmens: deswegen
wird Weiter- und Fortbildung
zu einer wichtigen
Investitionsmaßnahme, um
qualitativ immer an der
Spitze zu sein.**



KUNDENGERECHTES ALUMINIUM - AUCH ZUM PRODUKTDESIGN

Seit Beginn seiner Geschäftstätigkeit entschied sich Alluminio Sammarinese SpA, ein auf die Herstellung von Profilen für Industriedesign spezialisiertes Unternehmen, für Mattei als Druckluftlieferanten. Ständige Innovation von Technologien und die Forschung in erstrangige Qualität sind die grundlegenden Werte der Produktionsphilosophie dieser Firma, die zum Erreichen ihrer Ziele stets auf die Zuverlässigkeit der Schaufel-Rotationstechnologie setzte.



“Unser Unternehmen vertraut auf die Schaufeltechnologie aus dem Hause Mattei seit Beginn unserer Geschäftstätigkeit 1981, um Druckluft erster Qualität zu erhalten, die der Exzellenz unserer Fertigprodukte entspricht.”

Stefano Ceccato,
Geschäftsführer, Alluminio Sammarinese SpA.



Alluminio Sammarinese ist ein solides, dynamisches Unternehmen mit fast 200 Mitarbeitern, das im Jahr 2017 einen Umsatz in Höhe von ca. 38 Millionen Euro erzielte, wobei etwa 80% auf den italienischen Markt und 20% auf den Export fielen.

Die gesamte Produktionskette umfasst eine Industriefläche von insgesamt 10.000 qm im Industriegebiet von San Marino. Hier werden Profile nach Zeichnung gefertigt und alle zusätzlichen Arbeiten und Oberflächenbearbeitungen ausgeführt, um ein Endprodukt zu erzeugen, das sich speziell an die Automobilbranche, sowie die Elektronik- und Einrichtungsindustrie richtet. “Wir bringen das Aluminium durch ein ausgefeiltes Hochpräzisions-Fließpress-Verfahren in Form. Es können weitere mechanische Bearbeitungen wie beispielsweise Schneiden, Stanzen, CNC-Fräsen und Biegen sowie Oberflächenbehandlungen wie Oxidation oder Lackierung folgen, durch die das Profil zu einem fertigen Teil wird,” erklärt Stefano Ceccato, Geschäftsführer von Alluminio Sammarinese SpA. – Die Exzellenz unserer Produkte beruht auf unserer Fähigkeit Dienstleistungen anzubieten, die den Kunden unterstützen: Unsere technischen Kompetenzen in der Projektphase sind darauf ausgerichtet, die besten individuellen Lösungen zu finden, die auf den Bedarf des Kunden maßgerecht abgestimmt sind.”

Im Jahre 1981 gegründet, konnte Alluminio Sammarinese tiefes technisches Knowhow entwickeln, das zu ständigem Wachstum führte: "Dank kontinuierlicher Innovation in puncto Technologie, Kreativität bei der Projektierung, Investitionen ins Personal und einem Management, das ein Feingefühl bei der Suche nach Qualität zeigt, konnten wir die technischen Verfahren verfeinern und unsere Produktionskapazität ausbauen, sodass wir heute fertige Produkte für das Industriedesign erzeugen." Seite an Seite mit Alluminio Sammarinese gab es auf diesem Erfolgsweg schon immer die Mattei Kompressoren. "Um eine hohe Qualität der Produkte, den korrekten Betrieb unserer Fließpressanlagen neben ausgezeichneter mechanischer Bearbeitung zu gewährleisten, benötigen wir Druckluft, die konstant gleichmäßig unter hohem Druck zugeleitet wird. Diese Aufgabe erledigt unfehlbar unser Maschinenpark an Großkompressoren, die ideal für hohe Arbeitsauslastung sind und gleichzeitig geringen Energieverbrauch bieten. Über die AC 30L, Maxima 55 und Optima 60 Kompressoren erhalten die Aluminium-Fließpressanlage, die Biegepresse sowie die CNC-Maschinen jeweils genau die Druckluft, die sie zum Betrieb der entsprechenden Automatisierungsverfahren benötigen.

AC 30L, Maxima 55 und Optima 60 sind die Maschinen, die seit fast vierzig Jahren ständig Druckluft liefern, um die Fließpressen und Anlagen zur mechanischen Bearbeitung von Alluminio Sammarinese SpA zu versorgen.

Es handelt sich außerdem um extrem saubere Luft, die frei von Unreinheiten ist, was einen Beitrag zur hohen Qualität unseres Produktes leistet." Die Kompressoren, welche seit fast 40 Jahren im Dienst sind, benötigten ausschließlich regelmäßige Wartungsmaßnahmen: "Dies ist ein weiterer wesentlicher Aspekt der Zuverlässigkeit der Mattei Kompressoren. Gegenwärtig haben wir einen langfristigen Vertrag zur vorsorglichen Wartung mit einer Drittfirma," fährt Ceccato fort.





Um die Wartungsmaßnahmen kümmert sich die Firma STS Sistemi aus Imola, die technischen Kundendienst neben Verkauf und Miete anbietet, wobei sie individuelle Lösungen in den Bereichen Lackierung und Druckluft sowohl für große Industrie- als auch kleinere Handwerksbetriebe ausarbeitet. "Wir haben vor mehr als zwanzig Jahren mit Lackieranlagen begonnen. Seit einigen Jahren sind wir dagegen sehr auf den Druckluftbereich ausgerichtet," bestätigt Andrea Caravita, Firmeninhaber. – Wir sind ein relativ "junges" Vertriebsunternehmen von Mattei. Was uns an der Schaufel-Rotationstechnologie gegenüber der Schrauben- und Kolbentechnik anderer Marken, die wir vertreiben, besonders beeindruckt hat, ist deren Einzigartigkeit: Mattei Kompressoren sind in der Tat ohne Gleichen in Sachen Zuverlässigkeit und Leistung bei gleicher Stromstärke. Wenn wir unseren

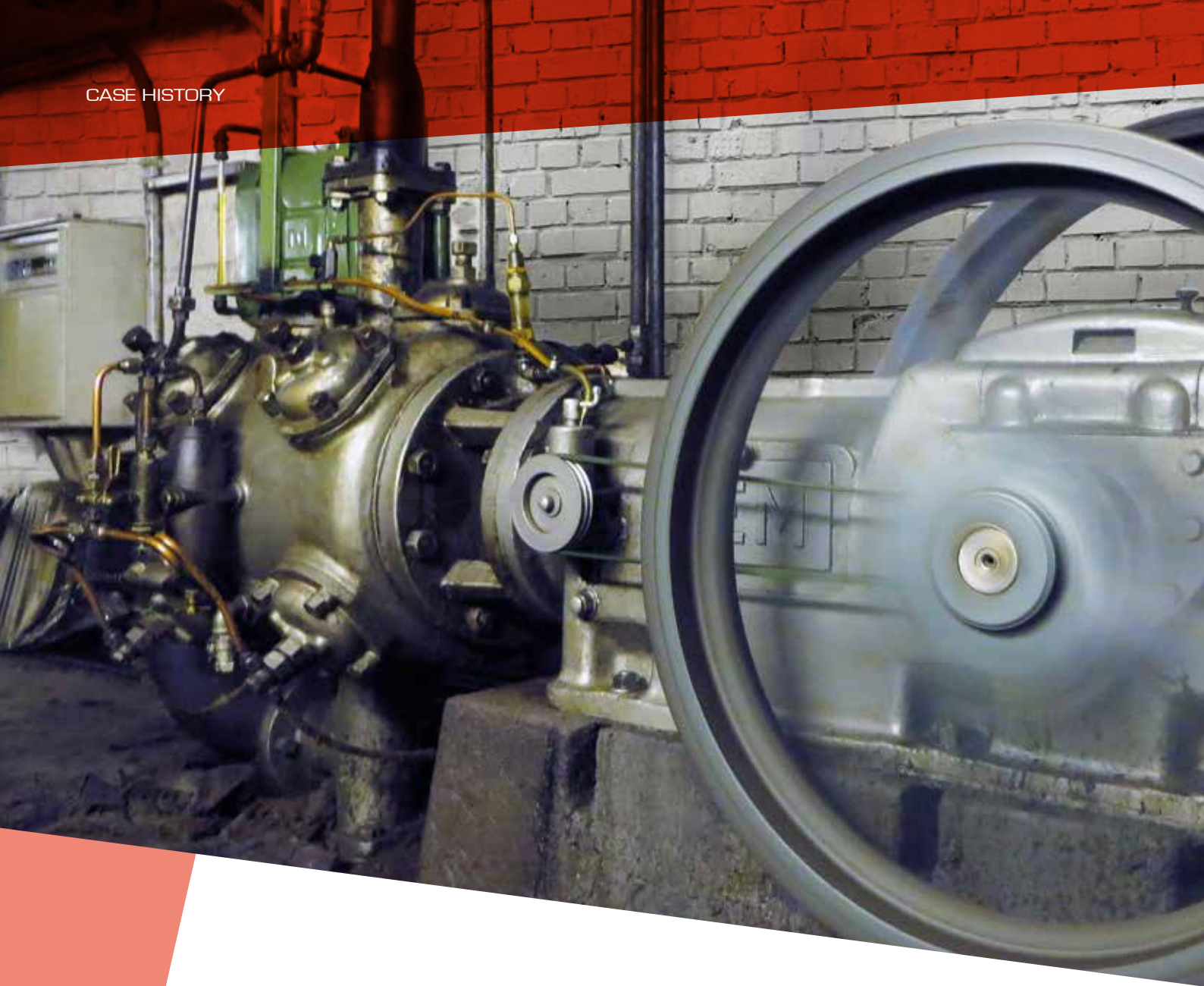
Kunden einen neuen Kompressor empfehlen, setzen wir auf Mattei aufgrund der Energie- und Kostenersparnis. Denn – und das bestätigen die Daten – die Schaufeltechnologie ist in Sachen Energieeffizienz immer einen Schritt voraus. Ein weiterer Aspekt, den ich sehr schätze, ist der Umstand, dass Mattei trotz seiner internationalen Berufung auch nach vielen Jahren seine Identität bewahrt hat und eine Technologie zu 100% Made in Italy anbietet."

"Die Wartungsmaßnahmen an den Kompressoren, die bei Alluminio Sammarinese installiert sind, erfolgen mit Regelmäßigkeit entsprechend eines überwachten Informatikprogramms, das es ermöglicht die ordentlichen Erfordernisse rasch und pünktlich zu verwalten," äußert Caravita abschließend.



"Zuverlässigkeit, Energieeffizienz und Kostenersparnis neben der Garantie eines italienischen Produktes: Dies sind die Stärken, die wir hervorheben, wenn wir unseren Kunden einen Mattei Kompressor empfehlen."

Andrea Caravita,
Inhaber, STS Sistemi.



EIN HALBES JAHRHUNDERT DIENST IN ALLEN EHREN

Noch ist die Zeit nicht reif zur Pensionierung des historischen Kompressors aus dem Hause Mattei, der seit 1967 im Werk des Textilunternehmens Meierhofer in der Provinz von Verbania in Betrieb ist. Eine lange Geschichte, welche den Übergang von der Kolbentechnologie zur Schaufel-Rotationstechnologie miterlebte und die ungewöhnliche Zuverlässigkeit der Mattei Kompressoren im Laufe der Zeit unter Beweis stellt.



Ing. Enea Mattei SpA und Enrico Meierhofer srl sind Unternehmen mit vielen Gemeinsamkeiten: Eine fast hundertjährige Firmengeschichte, Familienbetrieb, italienische Erzeugnisse und ein konsolidiertes Knowhow, dass sich durch ständige Forschung nach innovativen Lösungen wieder erneuert – mit dem Ziel die Exzellenz in Qualität zu erreichen.

Man schreibt das Jahr 1924, als Enrico Meierhofer die gleichnamige Firma in Ghiffa gründet, dem damals blühenden Baumwoll-Textilien-Gebiet in der Provinz von Verbania. Zu dem Zwirnen feiner Baumwollgarne gesellten sich Nebentätigkeiten wie Haspeln und Gasieren, wodurch Meierhofer zu einem europaweit bekannten Industriebetrieb in der Herstellung von gezwirnten Baumwollgarnen wird. "Mein Großvater Emanuele und später mein Onkel Enrico, mein Vater Adriano und schließlich ich haben die Herstellung mit der Absicht weitergeführt, Qualität zu unserem Markensiegel zu machen," erklärt Federico Meierhofer, Sales and Marketing Manager von Meierhofer srl. – "Heute stellen wir hochwertige, gezwirnte Garne her - hauptsächlich Baumwollgarne – zu denen kürzlich die Produktion technischer Garne hinzukam. Unsere Produkte sind zu 75% für den italienischen Markt bestimmt und dienen den namhaftesten Marken in der Textil- und Kleidungsbranche. Während der letzten fünf Jahre konnten wir den Umsatz sowohl in Italien als auch im Ausland verdoppeln."



Alle Meierhofer-Produktionsanlagen befinden sich im Werk Ghiffa mit einer bedeckten Fläche von 7.500 qm: "Neben der Leidenschaft und Begeisterung für unsere Arbeit, die es uns ermöglichen hohe Qualitätsstandards zu bewahren, ist der Einsatz von hochqualifiziertem Personal aus der Umgebung, das wir ausbilden und mit ständigen Fortbildungsmaßnahmen schulen, ein wesentlicher Faktor." Auch dieser Aspekt ist eine Gemeinsamkeit von Meierhofer srl und Mattei.

In den 60er Jahren entstand die Partnerschaft mit Mattei, das bereits seit 1919 fortschrittliche Lösungen im Bereich Druckluft bot. "Die erste Mattei Maschine wurde im Jahre 1967 installiert und funktioniert heute noch perfekt. Es handelt sich um eine großartige, solide und einfach gebaute Maschine, die mit nur regelmäßigen Wartungsmaßnahmen auskommt. Diese Handgriffe können auch gut unsere Mitarbeiter ausführen. Die Maschine wird heute noch in der Zwirn- und Dublierungsabteilung eingesetzt, wo sie für die Funktion der Niederdruck-Befeuchtungsdüsen zuständig ist: Zur Herstellung von Qualitätsgarnen ist



"Mattei ist ein treuer Verbündeter in Meierhofers Textilherstellung. Das war schon immer so und wir haben beschlossen, auf die Qualität seiner Kompressoren auch in Bezug auf zukünftige Herausforderungen zu bauen."

Federico Meierhofer,
Sales and Marketing Manager, Meierhofer srl,
neben seinem Onkel Enrico Meierhofer (links)
und seinem Vater Adriano.

es in der Tat ein wesentlicher Faktor, dass während aller Bearbeitungsvorgänge eine konstante Feuchtigkeit herrscht. Der Mattei Kompressor, der Geschichte schreibt, leistet hierzu seinen Beitrag seit mehr als 50 Jahren,” fährt Meierhofer fort.

Neben der Qualität und Zuverlässigkeit des Mattei Kompressors war bzw. ist auch der Kundendienst des langjährigen Händlers Possetti srl in Domodossola, der Mattei seit den 60er Jahren zur Seite steht, von Bedeutung. “Mein Vater war einer der ersten Mattei Händler und installierte damals den Kompressor. Um den perfekten Betrieb der Maschine zu gewährleisten, haben wir in all den Jahren ausschließlich regelmäßige Wartungsmaßnahmen ausgeführt. Hilfreich ist hierbei sicherlich die hervorragende Verfügbarkeit der Ersatzteile, die Mattei ständig garantiert: Ein großer Pluspunkt, der das Unternehmen von vielen anderen Herstellern unterscheidet,” erläutert Claudio Possetti, mit seinem Bruder Massimo Inhaber von Possetti srl. Die starke Partnerschaft zwischen den beiden Unternehmen führte zur Erneuerung des Kompressor-Maschinenparks gegen Ende des letzten Jahrtausends, als Kompressoren der letzten Generation installiert wurden. “Infolge der Notwendigkeit, die Effizienz unserer Anlagen zu erhöhen, und mit einem Blick auf bessere Umweltverträglichkeit erwarben wir 1997 zwei Kompressoren der ERC-Serie, die wir neben der denkwürdigen Mattei Maschine einsetzen. Die exklusive Schaufeltechnologie vereint perfekt Qualität



und Innovation: Die Präzision bei der Einstellung der Maschinen und Umgebungsparameter, wie z.B. die Feuchtigkeit, die unser Herstellungsverfahren beeinflussen, ermöglicht uns, die von unseren Kunden angeforderten hohen Qualitätsstandards zu erzielen,” setzt Meierhofer fort.

Die Mattei Kompressoren kommen während des gesamten industriellen Spinn- und Zwirnverfahrens von Meierhofer zum Einsatz. “In allen Herstellungsphasen muss die Druckluft vollkommen rein sein, da sie sowohl mit sehr empfindlichen elektronischen Geräten als auch mit den feinen und delikaten Garnen in Berührung kommt: Aus dieser Sicht zeigt ein Schaufelkompressor wesentlich bessere Leistungen als ein Kolbenverdichter. Die Druckluft wird zur Belieferung aller Automatisierungsverfahren

“Zuverlässigkeit, Energieeffizienz und außergewöhnliche Verfügbarkeit der Ersatzteile auch im Laufe der Zeit. Letzteres ist eine wahre Stärke von Mattei, dank der wir stets in der Lage waren, die Wartung des geschichtsträchtigen, bei Meierhofer installierten Kompressors pünktlich und wirksam vorzunehmen.”

Claudio Possetti,
Inhaber, Possetti srl.



bei Zwirnen, Gasieren, Präzisionsspulen und Konfektion eingesetzt; insbesondere während der Gasierungsphase wirkt sie auf die Pneumatik der Sicherheitsvorrichtungen der LPG-Anlage ein, welche auch den Maschinen übermäßige Fusseln wegbrennen, um das Garn zu Glanz zu bringen. Wie ich schon sagte, gewährleistet die Druckluft auch die korrekte Befeuchtung des gesamten Werkes, um optimale Umgebungsvoraussetzungen zu schaffen. Die von den Mattei Kompressoren gewährleistete Präzision und Zuverlässigkeit sind ein fester Bestandteil unserer Firmengeschichte und haben sozusagen ihren Beitrag zur Exzellenz unseres Produkts geleistet, die heute von allen Kunden anerkannt wird.“





FRÜHLINGSZEIT IST WELTWEITE MESSEZEIT

März und April waren Monate voller Messeauftritte für Mattei. Neben AirTech in Birmingham, dem einzigen Großevent im Druckluftmarkt im Vereinigten Königreich, gab es Präsenzen bei der NADA Show in Las Vegas und AMR in Peking. Dies stellt die wachsende, strategische Bedeutung der Automobilbranche und des Verkehrssektors für Mattei unter Beweis.



AirTech - Birmingham

Die exklusive Messe für Produkte und Technologien für die Automobilbranche, an der Aussteller und Besucher nur auf Einladung teilnehmen, die NADA Dealer Trade Show in Las Vegas war auch bei dieser Auflage wieder ein privilegiertes Schaufenster für Mattei Compressors Inc.: „Wir sind nunmehr zum dritten Mal mit dabei. Der Mehrwert dieses Events, der Eigentümer und Top Manager der namhaftesten Autohändler des nordamerikanischen Marktes anzieht, liegt darin, dass wir direkt mit allen Trägern der Kaufentscheidungen in Kontakt treten,“ kommentiert Jay R. Hedges, General Manager der amerikanischen Mattei-Niederlassung. Zur Deckung des Bedarfs der Automobilindustrie und insbesondere der Auto-Werkstätten und –Händler setzt Mattei auf die Blade-Baureihe: „Die Händler in dieser Branche suchen geringe Maße der Maschinen bei gleichzeitig hoher Energieeffizienz – Eigenschaften, mit denen unsere Blade-Serie aufwartet. Hinzu kommen ein leiser Lauf, geringe Wartungskosten sowie große Vielseitigkeit beim Ausfeilen individueller Lösungen für den amerikanischen Markt, wie beispielsweise die Übereinstimmung mit den Energieklassen entsprechend der lokalen Vorschriften. Die Einzigartigkeit unserer Technologie im Vergleich zu Wettbewerbern zeigt sich in den geringsten Lebenszykluskosten in der Klasse zu sehr wettbewerbsfähigen Preisen. Im Scheinwerferlicht stehen vor allem die Kompressoren Blade 8-12 mit Direktkupplung, welche als Vorschau ausgestellt wurden und ab Juni 2018 auf den US-Markt lanciert werden.“

SHOW **NADA2018** | LAS VEGAS
EDUCATION & EVENTS March 22-25
EXPO March 23-25



AirTech - Birmingham

USA, China und
Vereinigtes Königreich:
Die Rotations-
Schaufeltechnologie
wurde weltweit
anlässlich der führenden
Fachmessen geschätzt.
Im Blickpunkt stand vor
allem die neue Baureihe
Blade 8-12 sowie
Lösungen im Automobil-
und Verkehrssektor.

Stets im Automobilbereich eilte Mattei im Flug nach China zur AMR (Auto Maintenance & Repair Expo) in Peking, der größten Messe in Asien, die sich an Werkstätten und die Vertriebskette von Produkten und Dienstleistungen in der Branche wendet. "AMR konnte in diesen Jahren eine beachtliche Entwicklung erfahren und ist immer internationaler geworden: die Hauptteilnehmer bleiben weiterhin Hersteller und Händler im Asiatisch-Pazifischen Raum, doch der Anteil der Vertreter aus Europa wächst ständig. Die chinesische Autoindustrie hat seit Beginn des neuen Jahrtausends eine enorme Entwicklung erfahren: Die verkauften Fahrzeuge stiegen von 2,6 Millionen im Jahr 2001 auf 310 Millionen im Jahr 2017. Die Branchenoperatoren werden immer anspruchsvoller und suchen nicht nur funktionelle Wagen sondern legen auch Wert auf das Design," erklärt Victor Ma, Verkaufsleiter von Mattei Suzhou.

Auch in China setzte Mattei auf die Blade-Serie und stellte verschiedene Modelle und Ausführungen aus: Von den kleinen, leicht handzuhabenden Modellen (Blade 1-3) zu denen mit größerer Leistung und 270l-Behältern sowie Trockner mit Kühlungszyklus (Blade SE) und nicht zuletzt Blade 22i mit variabler Geschwindigkeit. "Die Blade-Baureihe ist sehr vielseitig und stellt eine perfekte Antwort auf den Bedarf der chinesischen Autowerkstätten dar, die kleine, geräuscharme und leichte Maschinen suchen, die in der Lage sind hohe Leistungen im



NADA Show - Las Vegas

Laufe der Zeit zu gewährleisten. Im Vergleich zur Technologie von Schraubenverdichtern warten die Blade-Kompressoren aus dem Hause Mattei mit einem hohen Grad an Zuverlässigkeit auf. Dank einer Rotationsgeschwindigkeit von nur 1.500 Umdrehungen pro Minute (ein typischer Schraubenverdichter rotiert durchschnittlich mit doppelter Geschwindigkeit) bieten sie ein breites Leistungsspektrum von 1,5 kW bis 22 kW neben einer überlegenen Druckluftqualität. Die Mattei-Kompressoren haben ein originelles Design mit dem typischen Mattei-Rot. Und in China bringt Rot Glück!"

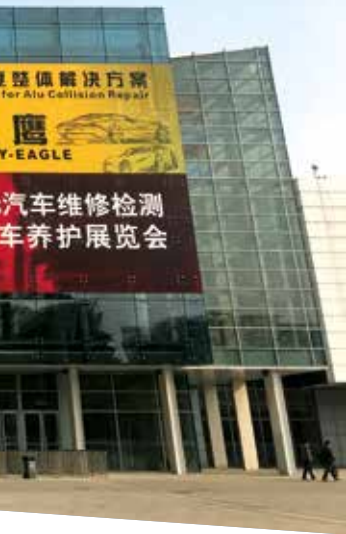
Die letzte Etappe war AirTech, die vom 10. bis 12. April in Birmingham stattfand, wo Mattei mit seiner UK-Niederlassung Präsenz zeigte. "Airtech ist die einzige Messe im Vereinigten Königreich, die sich der Welt der Druckluft widmet, und ist somit ein wichtiges Schaufenster, um unsere Kompressoren nicht nur den Händlern, sondern auch den Endnutzern vorzustellen," erklärt Andy Jones, Managing Director von Mattei Compressors Ltd. – Die Vielseitigkeit und Personalisierbarkeit der Mattei-Kompressoren sind gewinnbringende Aspekte, die uns erlauben Lösungen anzubieten, die sich für die spezifischen Anforderungen

Zuverlässigkeit, Effizienz und geringe Wartungskosten sind die allgemein anerkannten Vorteile der Rotations-Schaufeltechnologie laut Jay R. Hedges, Victor Ma und Andy Jones.



AMR - Peking





in vielen Industriebereichen eignen: Hierzu zählen die Lebensmittelindustrie, der Verkehrssektor sowie der Luftfahrt.“

Zur Schau gestellt wurden ein sehr umfassendes Sortiment an Kompressoren als Beweis für das vielseitige Angebot der Marke: Von Maxima 75 Xtreme zum neuen Modell Blade SE 12 sowie individualisierte Lösungen der MC-Serie, die RVM-Linie und für den Verkehrsbereich das neue Modell XT65 neben Lösungen zur Energielieferung an Bord signiert von Winton Engineering (ein Unternehmen der Mattei-Gruppe). „Neben einem regen Interesse seitens der Händler und Vertriebsfirmen an der neuen Serie Blade 8-12 schätzten die Besucher die Mattei-Technologie

wegen ihrer allgemein anerkannten Eigenschaften im Vergleich zur Schraubentechnologie: Zuverlässigkeit, Effizienz und geringe Wartungskosten, welche insgesamt zu geringeren Gesamtkosten führen. Eines der Ziele von Mattei im Vereinigten Königreich ist eine verstärkte Marktdurchdringung durch das eigene Vertriebsnetz unter Hervorhebung der Produktqualität, die Dank der geringeren Produkt-Lebenszykluskosten eine hervorragende Investition für den Kunden darstellt. Auch die Entwicklung von kundengerechten OE-Lösungen für Branchen wie die Automobil- oder Eisenbahnindustrie stellt einen wichtigen Fokus unserer Geschäftstätigkeit dar.“



BLADE

KOMPRESSOREN



Druckluft rund um die Uhr macht sorgenfrei.

Die neue Kompressoren Baureihe BLADE 8-12, im Leistungsspektrum von 7.5 bis 11 kW ist eine innovative, maßgeschneiderte Lösung für jeglichen Druckluftbedarf.



Noch
effizienter



Mit **Rotations-**
Schaufeltechnik



Mit **Direkt-**
Kupplung



Noch
zuverlässiger



www.matteigroup.com



[Für einen Kostenvoranschlag wenden Sie sich an matteigroup.com/mattei-contact-us]