



OP Live Software Tool

by BinDoc & Oberender

Das OP Live-Tool als digitales Steuerungsinstrument für Kliniken

aktuelle Situation

- **OP** als **kostenintensivster Bereich** des Krankenhauses
- Prozesse im OP häufig noch **Blackbox** für Entscheider und Leistungsträger

Ziel

- Schaffen von **Transparenz**
- **Steuerung** mit Kennzahlen
- **Effiziente Nutzung** der OP-Kapazitäten



- **simple**
Als **intuitives, webbasiertes Tool** ermöglicht es einen **einfachen Zugang** – das OP Live-Tool wird von der Geschäftsleitung bis hin zum Chefarzt genutzt.
- **quick**
Mühsame Datenexporte aus dem Krankenhausinformationssystem und Aufbereitung der Kennzahlen im Excel-Format war gestern. Mit dem OP-Live Tool lassen sich relevante **Auswertungen** für die **Nutzer per Knopfdruck** generieren.
- **smart**
Die Produktentwicklung erfolgte gemeinsam mit erfahrenen Experten aus der Praxis. Dadurch enthält das OP Live-Tool **alle relevanten Steuerungskennzahlen** für die Kliniken, die **automatisiert in übersichtlichen Grafiken** dargestellt sind.

In vier Bereiche untergliedert lassen sich mit dem OP Tool unterschiedliche Aussagen generieren

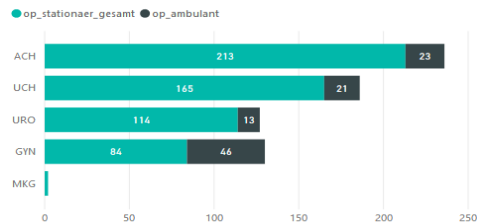
Übersicht Kennzahlen OP Live-Tool (Auszug)

1. Operationen

- Anzahl Operationen stationär und ambulant
- Anzahl Operationen im Monatsverlauf
- Anzahl Operationen je Fachabteilung

Beispiel:

Operationen im letzten Monat

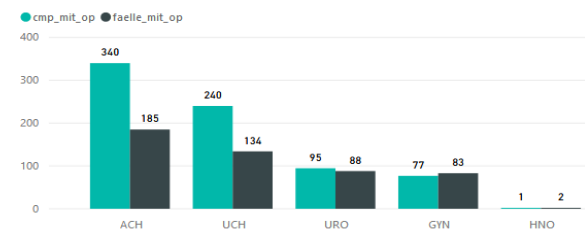


2. Leistung

- Resultierender CMI der operierten Fälle
- Casemixpunkte je 60 Minuten Schnitt-Naht-Zeit
- Aus operierten Fällen resultierende Casemixpunkte

Beispiel:

Operierte Fälle und resultierende CMP im aktuellen Monat

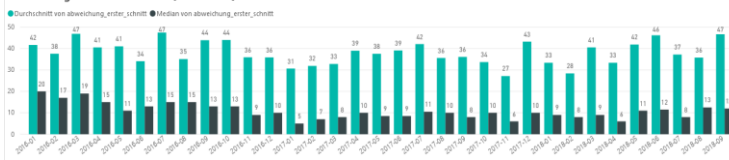


3. Prozesse

- Durchschnittliche Schnitt-Naht-Zeit
- Verhältnis Anästhesie- zu Schnitt-Naht-Zeit
- Abweichung des ersten Schnitts

Beispiel:

Abweichung des ersten Schnitts (in Minuten)

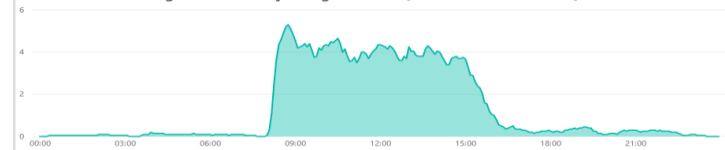


4. Auslastung

- Auslastung Schnitt-Naht-Zeit in der Kernarbeitszeit
- Auslastung reine Anästhesie-Zeit in der Kernarbeitszeit
- Durchschnittlich belegte Säle nach Schnitt-Naht-Zeit

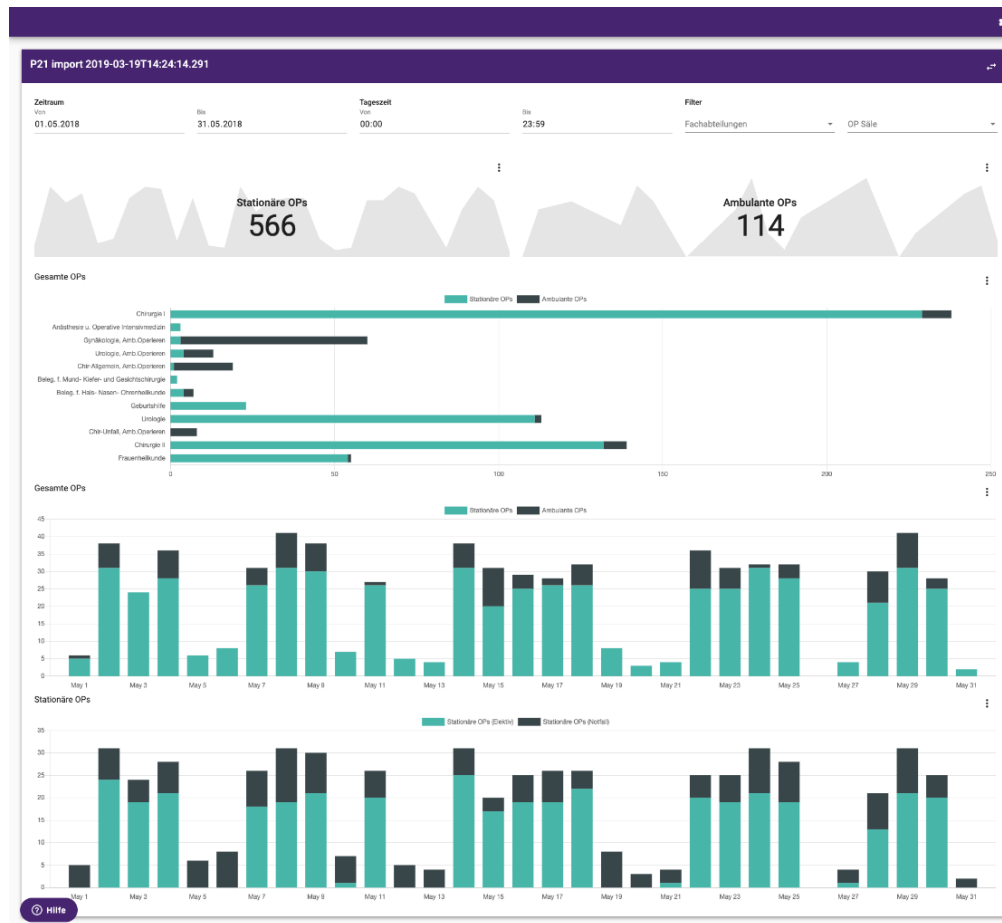
Beispiel:

Durchschnittlich belegte OP-Säle zur jeweiligen Uhrzeit (Basis: Schnitt-Naht-Zeit)



Durch das interaktive OP-Tool stehen den Nutzern die Auswertungsmöglichkeiten per Knopfdruck zur Verfügung

Interaktives Dashboard OP Live-Tool



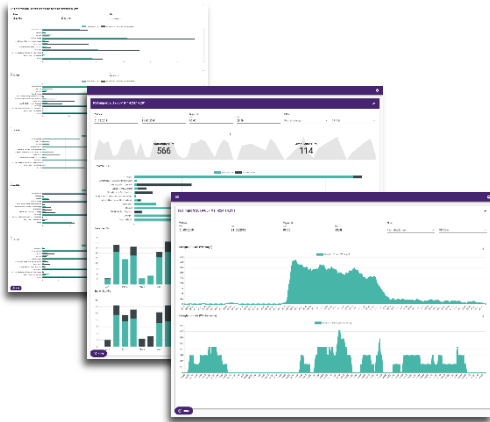
Kommentar

- Die Nutzer können **zu jeder Zeit individuelle Analysen** fahren
 - Analysen bestimmter
 - Zeiträume
 - Fachabteilungen
 - Eingriffsarten (ambulant / stationär und elektiv / Notfall)
 - OP-Säle
- stehen den Nutzern **per Knopfdruck** zur Verfügung

Legen Sie mit dem OP Live-Tool den Grundstein für einen effizienten OP-Betrieb in Ihrer Klinik

Best Practice zur Umsetzung von OP-Potentialen

1 Etablierung OP-Reporting



2 Identifikation Optimierungspotential



3 Umsetzung



- Die **Einführung eines OP-Reporting-Systems** legt den **Grundstein für potenzielle Prozessoptimierungen** im Kernbereich eines Klinikums. Anhand des Berichtswesens lassen sich Optimierungspotentiale aufdecken, deren Umsetzung häufig Projekterfolge im Millionenbereich bedeuten.
- In einem Krankenhaus der Schwerpunktversorgung konnte nach Etablierung eines OP-Berichtswesens eine gezielte Reorganisation des OP-Bereiches durchgeführt werden. Durch Optimierung von Erstschnittzeiten und Wechselzeiten sowie Leistungssteigerungen ausgewählter Fachabteilungen konnten die **Case-Mix Punkte innerhalb von zwei Jahren um 12 % gesteigert** werden. Umgerechnet bedeutet dies **Erlössteigerungen in Höhe von ca. 5,5 Millionen Euro**.

Wir freuen uns auf Ihren Kontakt



Jochen Baierlein
Vorstand
Oberender AG



Ralf Suchart
Seniorberater
Oberender AG



Nancy Noack
Seniorberaterin
Oberender AG



Julia Diefenbach
Beraterin
Oberender AG



Maximilian Schmid
Berater
BinDoc GmbH

**OBERENDER**

Elsenheimerstraße 59
80687 München

t +49 89 820 75 16-0
f +49 89 820 75 16-9
e info@oberender.com

www.oberender.com



Friedrichstraße 20
95444 Bayreuth

t +49 921 1509 1144-0
e info@bindoc.de

www.bindoc.de