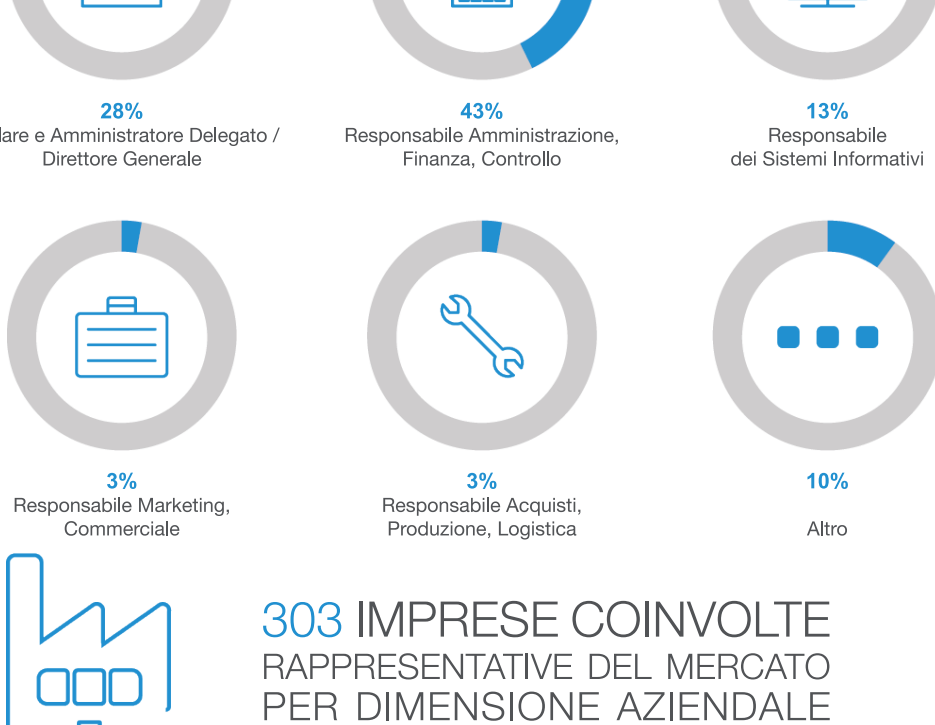


DIGITALIZZARE I PROCESSI AZIENDALI

Stato dell'arte e innovazione delle soluzioni gestionali

IL CAMPIONE DELLA RICERCA



303 IMPRESE COINVOLTE RAPPRESENTATIVE DEL MERCATO PER DIMENSIONE AZIENDALE

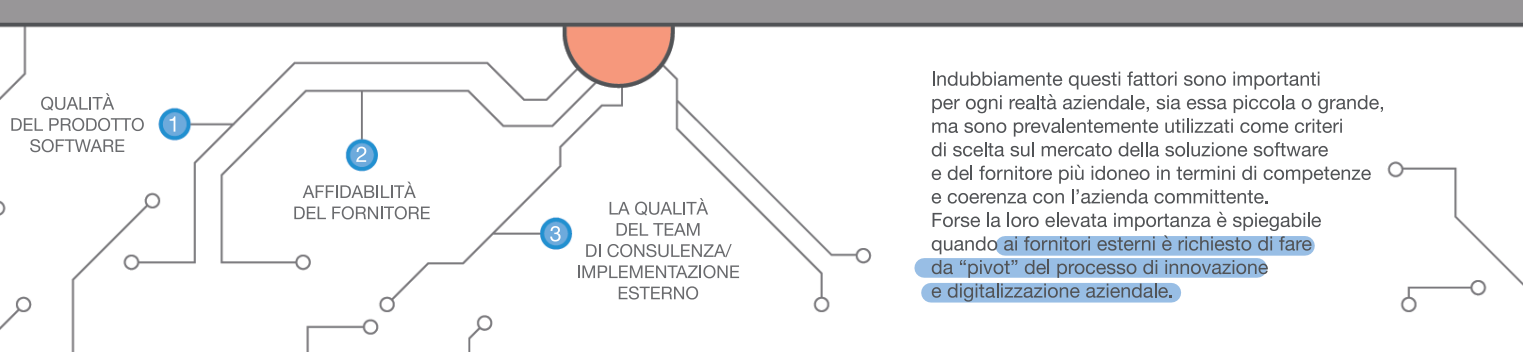
IL LIVELLO DI INFLUENZA

Nella maggioranza delle aziende del campione esiste un presidio manageriale dei Sistemi Informativi interno all'azienda che permetta di cogliere appieno le opportunità offerte dalle tecnologie, di porsi come interlocutore tra i fornitori esterni (software integrator e/o software vendor) e i referenti di business e guidare la trasformazione digitale dell'azienda.

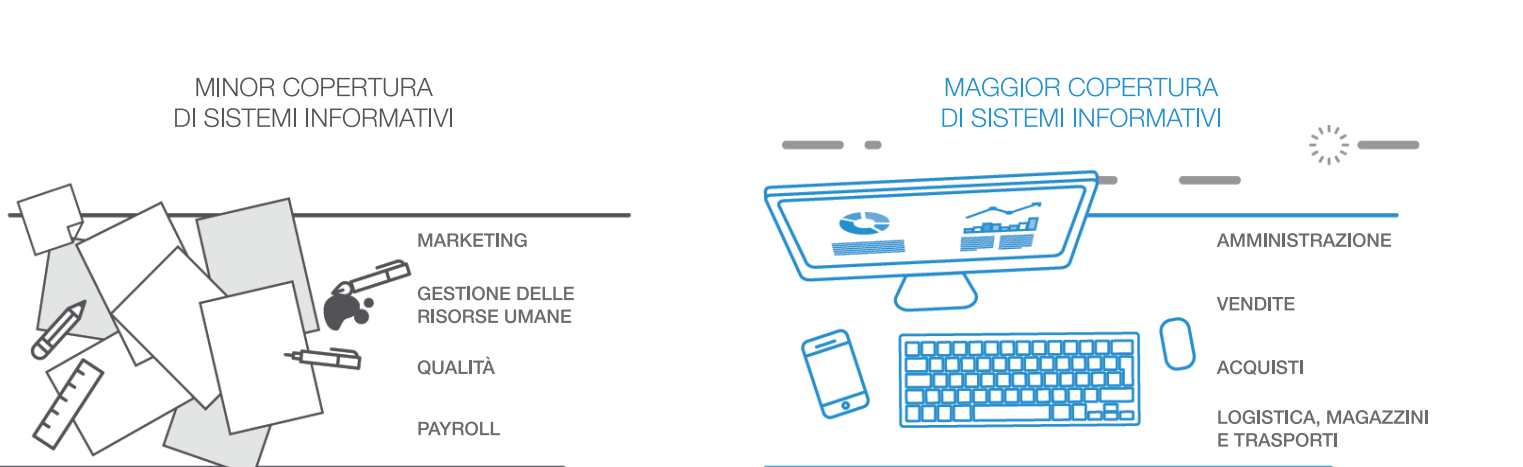


- TITOLARE**
- DIRETTORE GENERALE O AMMINISTRATORE DELEGATO
 - RESPONSABILE ICT (CIO)
 - DIRETTORE FINANZIARIO (CFO)
 - DIRETTORE TECNICO (CTO)
 - DIRETTORE OPERATIVO (COO)
 - DIRETTORE COMMERCIALE (CSO)
 - DIRETTORE MARKETING (CMO)
 - DIRETTORE MARKETING-ORGANIZZAZIONE (CHRO)

QUALI CRITERI DI SCELTA PER LA SOLUZIONE SOFTWARE?



I PROCESSI NELLE AZIENDE



I 5 DRIVER DI INNOVAZIONE DIGITALE?



#1 MOBILE

LE AREE DOVE SI INTENDE INTRODURRE LOGICHE DI MOBILE:

- 20% Marketing e comunicazione
- 18% Gestione Documentale
- 17% Supporto alle forze di vendita
- 16% Dashboard direzionali e di controllo di gestione

#2 COMMERCIO ELETTRONICO

NEI PROSSIMI 3 ANNI LE AZIENDE INTENDONO INTRODURRE L'eCOMMERCE PER:

- 15% Vendite B2C
- 13% Vendite B2B
- 12% Apertura ai mercati internazionali
- 10% Lanciare nuove linee di prodotto

#3 BUSINESS INTELLIGENCE

NEI PROSSIMI 3 ANNI LE AZIENDE INTENDONO INTRODURRE STRUMENTI DI BI IN QUESTE AREE:

- 17% Marketing
- 13% Controllo di gestione
- 12% Amministrazione e finanza
- 12% Gestione delle Risorse Umane

#4 DISPONIBILITÀ VIA WEB

È IMPORTANTE DISPORRE DI APPLICAZIONI WEB PER:

- 65% Intera soluzione ERP estesa
- 60% Gestione Documentale
- 54% Dashboard direzionali e di controllo di gestione
- 51% CRM

#5 CLOUD COMPUTING

NEI PROSSIMI 3 ANNI SI INTENDE INVESTIRE SUL CLOUD PER:

- 17% Gestione Documentale
- 16% Dashboard direzionali e di controllo di gestione
- 26% Intera soluzione ERP estesa
- 13% CRM

FONTE: SDA BOCCONI School of Management Report di ricerca per TeamSystem 2016

SCOPRI DI PIÙ SU blog.teamsystem.com