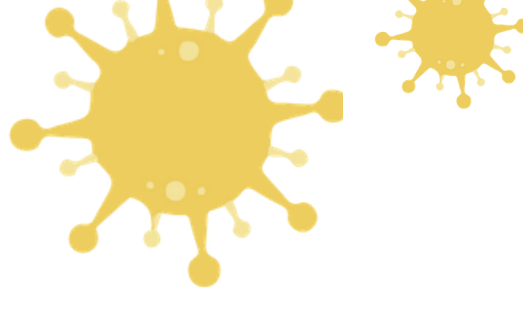


COVID-19

HANTERA RISKERNA

EN STEG FÖR STEG GUIDE

SÅ GÖR DU EN RISKBEDÖMNING AV CORONAVIRUSET



Att skapa en riskbedömning innebär tre enkla steg. Vi har inkluderat några saker du bör överväga när det gäller att kontrollera spridningen av COVID-19. Kom ihåg att du själv ska skydda dig från att exponeras av viruset medan du gör riskbedömningen.

PROBLEM och UTMANINGAR

Den stora risken som vi står inför på arbetet och andra platser på grund av COVID-19 är unik. Det är väldigt viktigt att vi skyddar våra anställdas hälsa.

Tidsperspektivet är viktig om vi ska mildra smittspridningen. Nya risker kräver nya relevanta och lokala riskbedömningar. Arbetsflöden och hur händelser och olyckor rapporteras kan underlättas om de är digitala.

Kan ni i dagsläget arbeta snabbt och involvera rätt personer för beslut och enkelt vidta åtgärder?

STEG 1: Identifiera faran



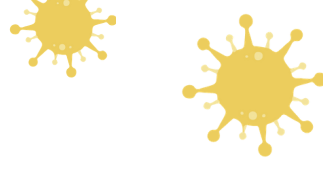
När det gäller COVID-19 kan du titta på din organisation. Om en smittad person skulle komma in i din organisation, antingen en besökare eller anställd, behöver du ställa dig själv några frågor:

1. Vilka risker innebär detta?
2. Hur skulle det påverka de besökare som inte är smittade? Försök att bedöma vilka områden och avdelningar de skulle kontakta, överväg vilka uppgifter personal gör inom vissa områden.
3. Vilken skyddsutrustning finns närvarande tillgänglig?

Denna utvärdering gör det möjligt för dig att få en bra uppfattning om de faror som kan uppstå vid ett potentiellt COVID-19-fall.

Skapa en tydlig bild av vem som kan insjukna i viruset och hur, inklusive hur allvarligt. Tänk på individer som har en högre risk på grund av de uppgifter de utför eller deras hälsa. Det är också viktigt att ta hänsyn till de affärsmässiga och ekonomiska riskerna för företaget.

STEG 2: Bedöm risken



Detta steg innebär slutförandet av riskbedömningen genom att använda en relevant riskbedömningsmall som t.e. den i Safety Manager eller liknande. Tips från hälso- och säkerhetsmyndigheterna inkluderar:

- Riskbedömningen ska undertecknas och dateras av den person som slutfört bedömningen. Det bör också omfatta alla åtgärder som kräver uppmärksamhet.
- Riskbedömningarna ska sedan överlämnas till ytterst ansvarig/ utsedd person/ säkerhetskommitté som samlar in all information så att en plan kan skapas för alla faror som inte kontrolleras.

STEG 3: Implementera kontrollåtgärder

Vad kan göras för att förhindra spridning av COVID-19? Kan faran elimineras? Om inte, kan risken minskas avsevärt?

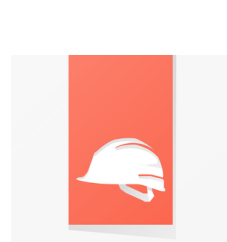
Detta är den typ av frågor som måste ställas i detta skede av processen. Här kommer några förslag på vad man kan göra för att minska risken:

1. Placera tvål och handsprit på relevanta platser i hela arbetsområdet
2. Vidarebefordra information från Världshälsoorganisationen (WHO) angående de senaste uppdateringarna
3. Använd relevant skyddsutrustning



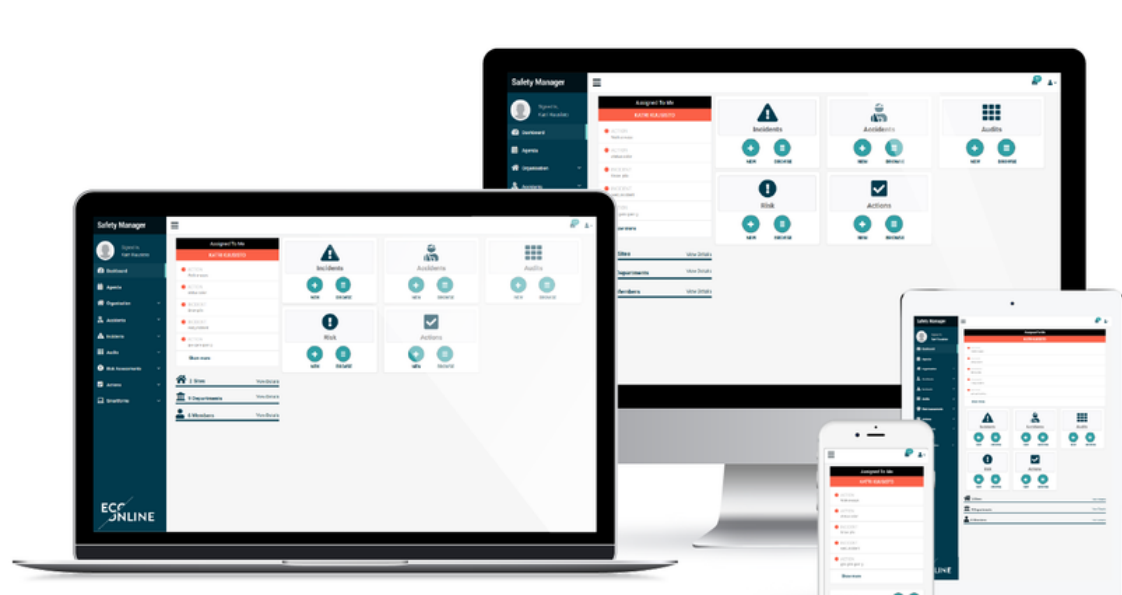
En digital lösning för att göra arbetet enklare

På EcoOnline tror vi att genom att uppmuntra till innovation och teknik i organisationer kan du enklare ta kontrollen.



Safety Manager

Safety Manager är en anpassningsbar HMS-programvara. Vår riskbedömningsmodul kan göra besvärliga och långa processer enklare och effektivare.



Modulen Riskbedömning låter dig utforma och anpassa mallar för att passa dina behov. Detta gör att du snabbt kan skapa anpassade formulär och skapa arbetsflöden på några minuter. Anpassa systemet efter era behov för att arbeta snabbt och effektivt.



Användarvänligt



Samarbete



Skräddarsy

Skapa checklistor, utför inspektioner, tilldela åtgärder och rapportera olyckor. Anpassa din egen mall eller använd en av standardmallarna gjorda av EcoOnlines erfarna HMS-expert.