

Guide för installation av DuoSTATION - Android

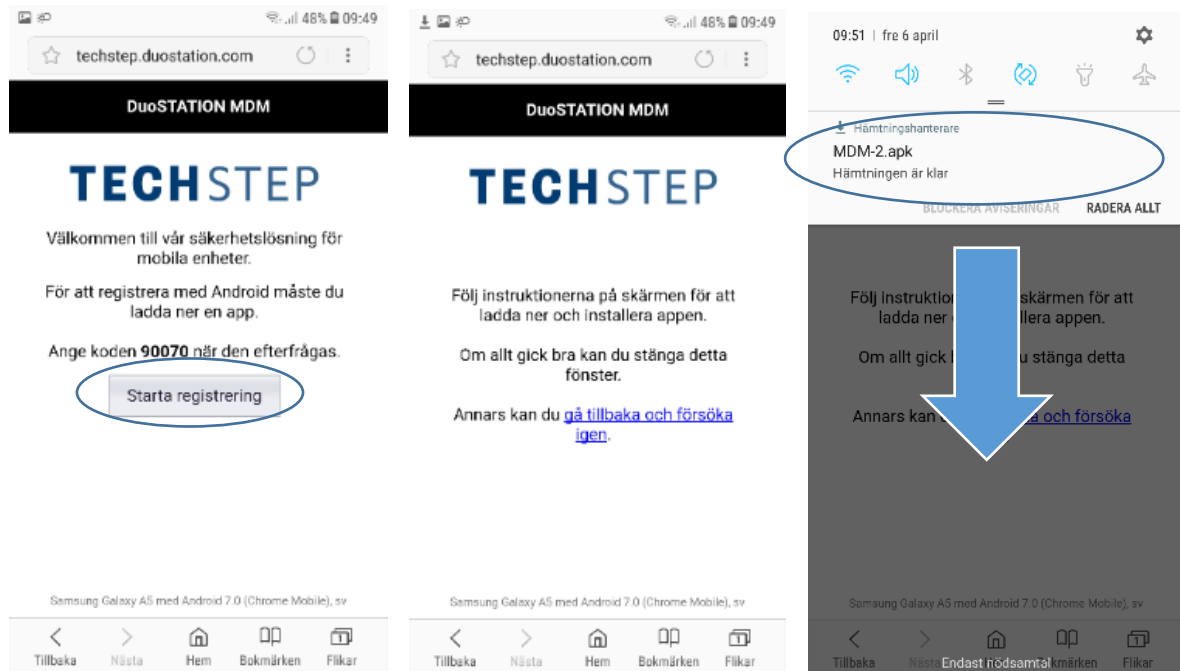
Detta är en guide som hjälper dig steg för steg i installationen av DuoSTATION i den mobila enheten. Har ni frågor eller behöver hjälp så kan ni kontakta vår supportavdelning.

Techstep Support

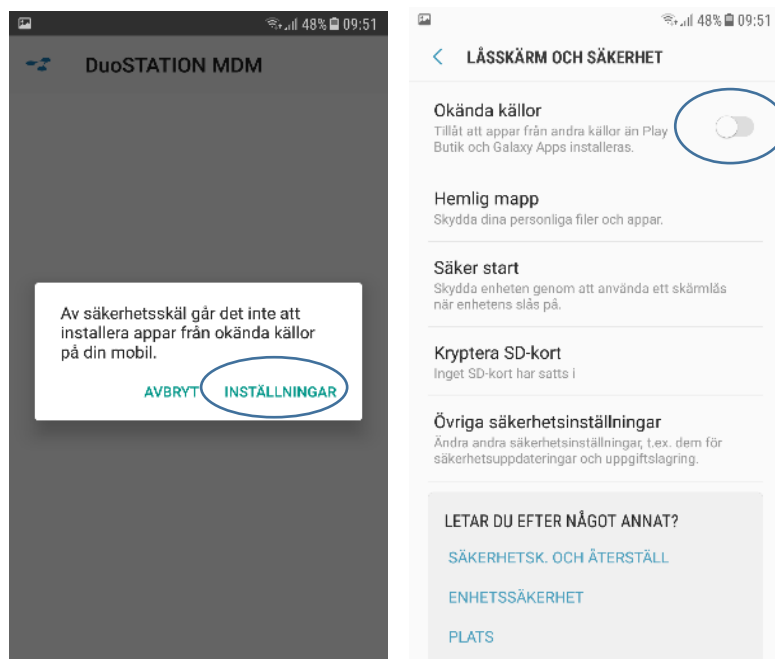
054-210 210

support@techstep.se

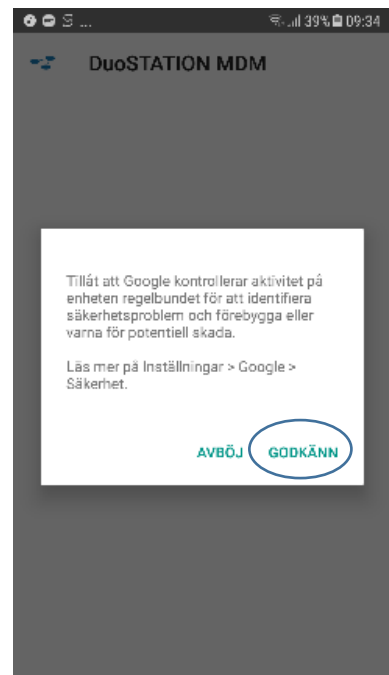
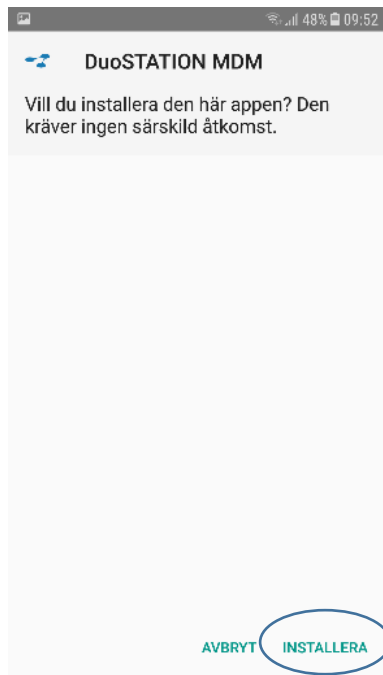
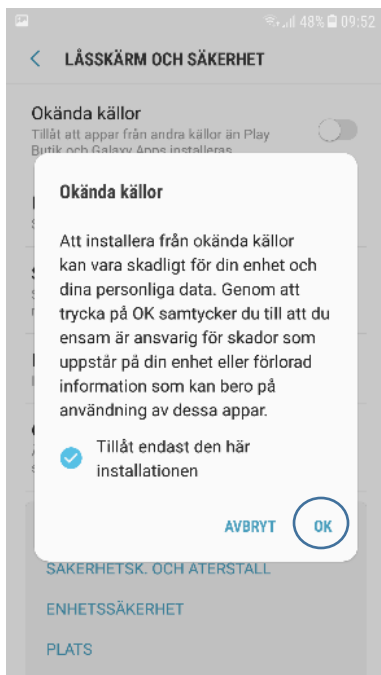
- Tryck **Starta** registrering, dra sedan ner "rullgardinen" och klicka på filen **MDM-2.apk**



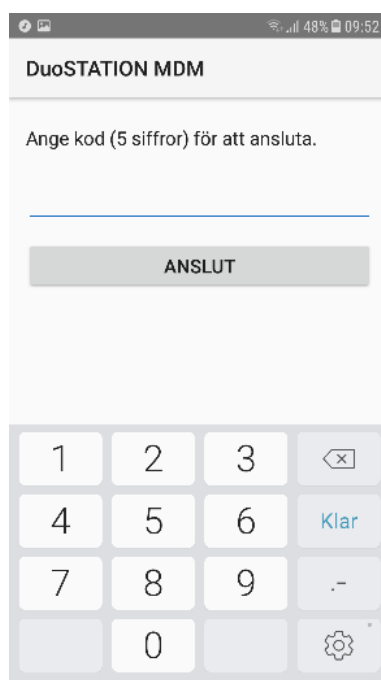
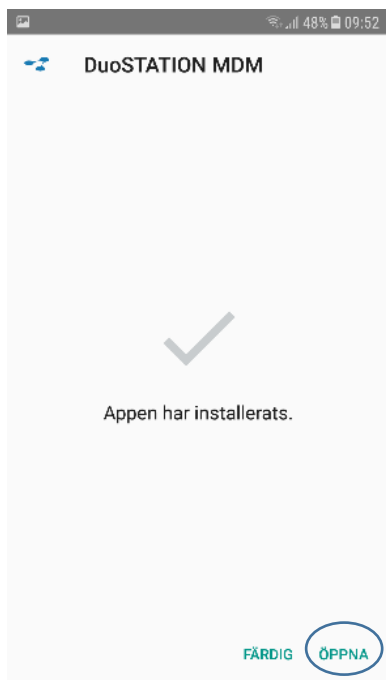
- Tryck på **Inställningar** och bocka sedan i **Okända källor**.



- Tryck på **OK** -> **Installera** -> **Godkänn** ->



- **Öppna** -> Ange koden **90070** och tryck på **Anslut**



- Ange din **personliga e-postadress (ex. förnamn.efternamn@företag.se)** och tryck på **Bekräfta -> Ok ->**

DuoSTATION MDM

TECHSTEP

E-postadress

BEKRÄFTA

Ansvarsfriskrivning

Den här appen använder enhetsadministration. Det innebär att appen kan fjärrstyras av en systemadministratör för att:

- Radera alla data**
Radera alla data och inställningar och återställa enheten till fabriksinställningar.
- Ändra lösenord för skärmlåset**
Ändra lösenordet som krävs för att låsa upp skärmlåset.
- Ändra lösenordsregler**
Ställa in vilka regler som krävs för att ställa in eller byta lösenord för skärmlåset.
- Övervaka försök att låsa upp skärm**
Kontrollera om en användare försöker låsa upp skärmlåset med fel lösenord.

Låsa skärmen

AVBRYT OK

- **Aktivera -> Bocka i villkoren och tryck på Bekräfta**

ENHETSADMINISTRATÖR

DuoSTATION MDM

Tryck på Aktivera

Aktivering av administratör tillåter att DuoSTATION MDM utför följande åtgärder:

- **Radera alla data**
Ta bort telefondata utan varning genom att återställa till fabriksinställningarna.
- **Ändra lösenord för att låsa upp skärm**
Ändra lösenord för att låsa upp skärm
- **Ställ in lösenordsregler**
Ange längd- och teckenbegränsningar i lösenord för att låsa upp skärmen
- **Övervaka försök att lås upp skärm**
Övervaka antalet felaktigt angivna lösenord för att låsa upp skärmen och lås telefonen och radera alla telefondata vid för många felaktigt angivna lösenord.
- **Lås skärmen**
Styr hur och när skärmen låses

AVBRYT **AKTIVERA**

KLMS AGENT

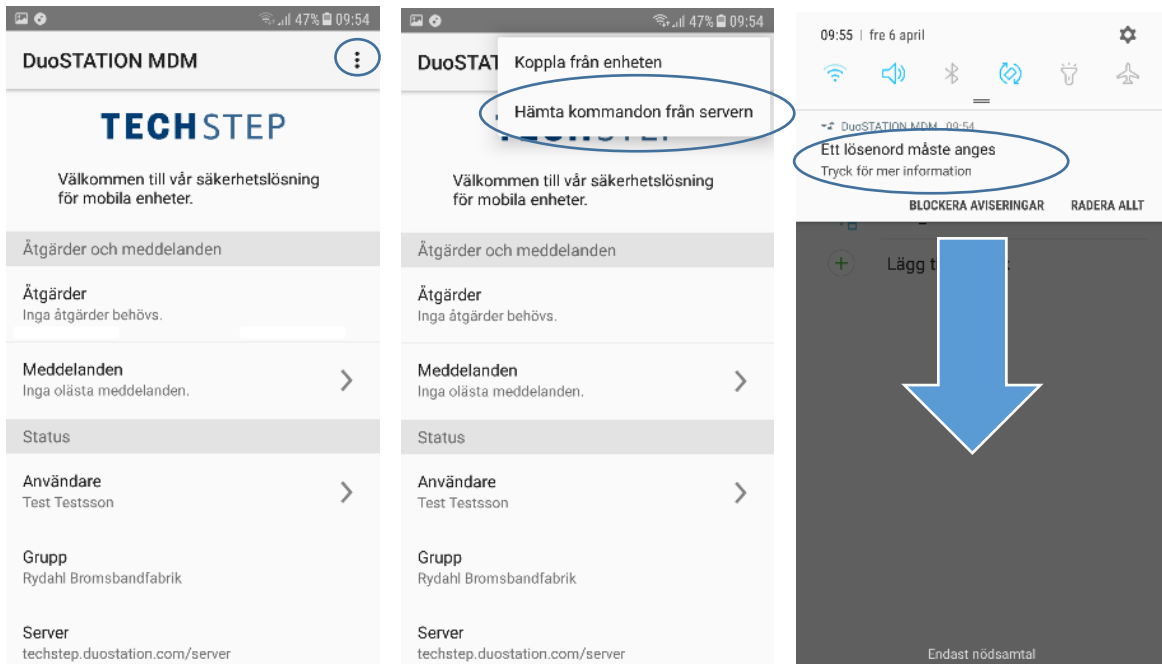
Samsung Knox Sekretessmeddelande

Samsung Electronics ("Samsung") Knox är en omfattande mobilsäkerhetslösning för företag och personlig användning som tillhandahåller ytterligare säkerhet och skydd för operativsystemet Android. Dessutom ger den förbättrad säkerhet för din enhet genom den automatiska uppdateringstjänsten för SE (Security Enhanced) för Android. Den automatiska uppdateringstjänsten uppdaterar regelbundet nya säkerhetspolicyer för att upptäcka och motverka ny skadlig kod och andra säkerhetsrisker på din enhet. Du förstår också och samtycker till att mekanismen som standard styr nätverksdatastrafik genom en proxyserver eller en VPN-gateway. För att validera och aktivera Knox-lösningen och för att tillhandahålla den

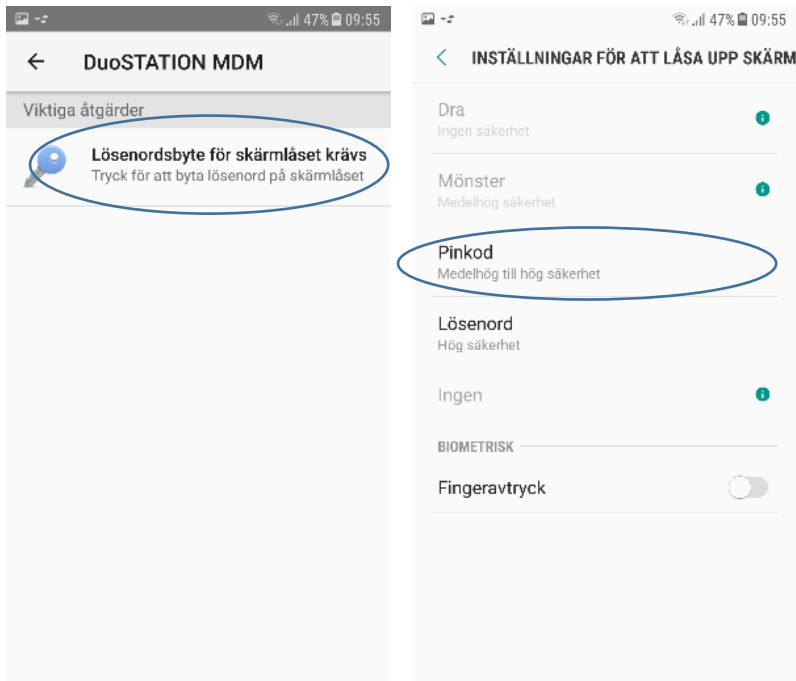
Jag har läst och godkänner alla villkoren ovan.

AVBRYT **BEKRÄFTA**

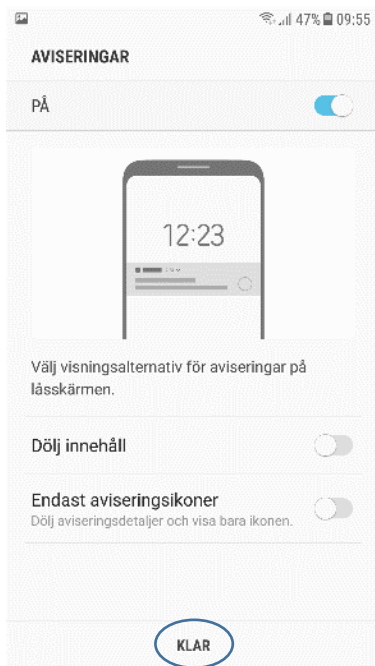
- Tryck på punkterna upp till höger och sedan på **Hämta kommandon från servern**, dra sedan ner "rullgardinen" och tryck på **Ett lösenord måste anges** ->



- Tryck på **Lösenordsbyte för skärmlåset krävs** och ange ett lösenord.



- Bocka i eventuella önskemål gällande avisering/notiser och klicka på **Klar**.



Nu är du klar med konfigureringen

Techstep Support
054-210 210
support@techstep.se