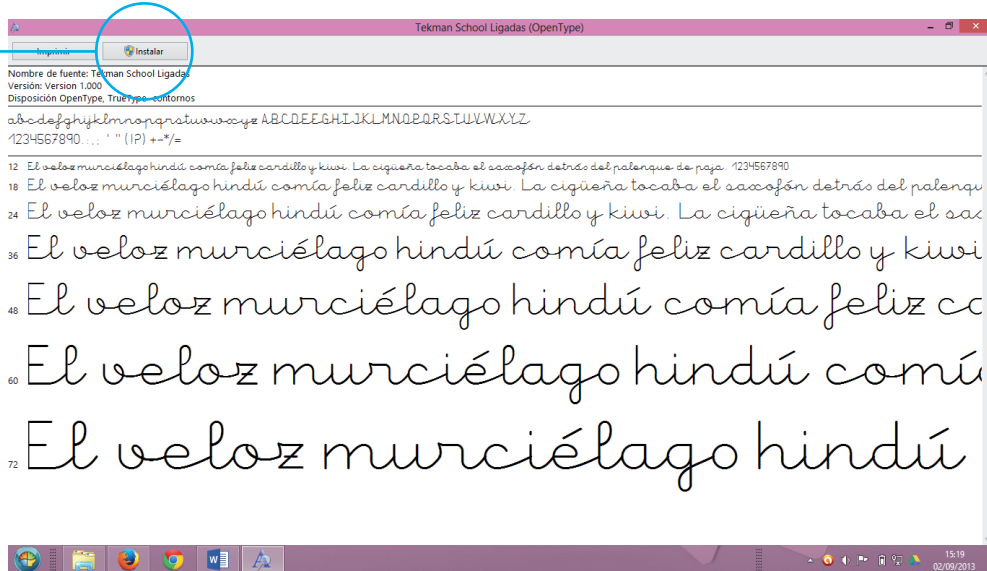




tekman

Instalación en PC: Esta tipografía consta de **3 archivos** (Tekman-School-Normal.ttf, Tekman-School-Ligadas.ttf y Tekman-School-Rejilla.ttf). Para instalarla correctamente en nuestro PC, deberemos hacer doble click en cada uno de los archivos y pulsar el botón instalar.

Instalar



Una vez instalados los archivos, **reiniciaremos** nuestro ordenador para asegurarnos de que las fuentes se han instalado correctamente.

Editores de texto: Una vez instalemos la tipografía y hayamos reiniciado el ordenador, ya podremos utilizarla en los editores de texto. En el **desplegable de fuentes** aparecerán los siguientes nombres:

Tekman School Ligadas

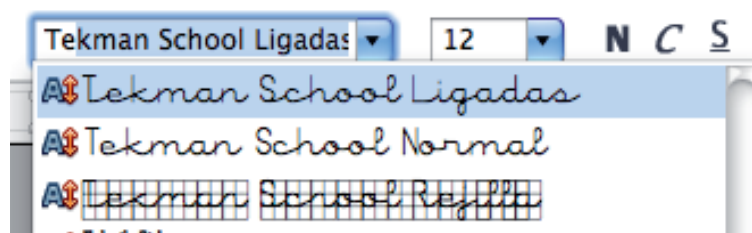
Versión con las mayúsculas ligadas

Tekman School Normal

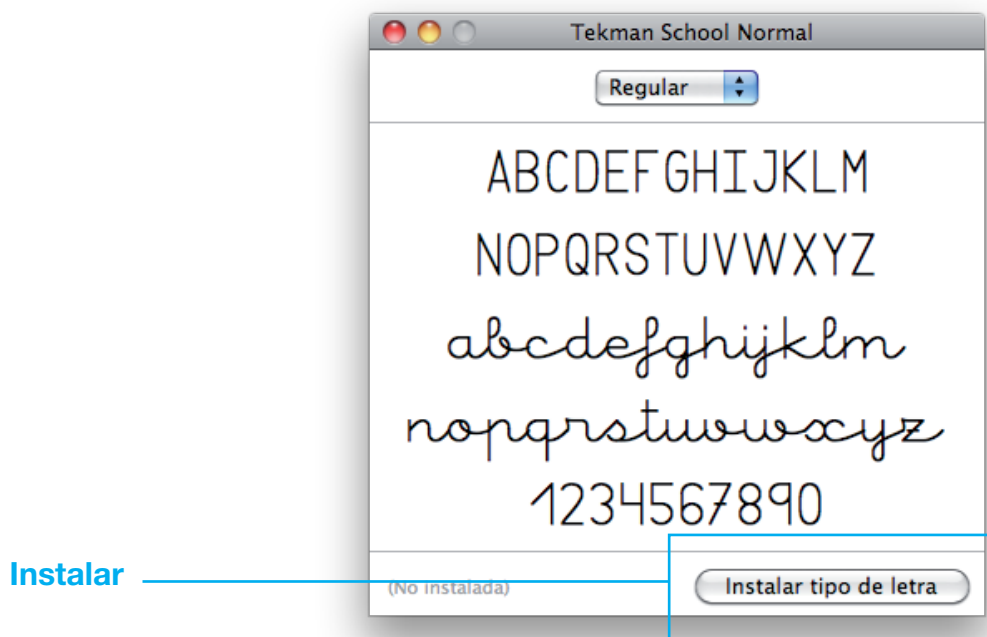
Versión con las mayúsculas normales

Tekman School Rejilla

Versión con Rejilla



Instalación en PC: Esta tipografía consta de [3 archivos](#) (Tekman-School-Normal.ttf, Tekman-School-Ligadas.ttf y Tekman-School-Rejilla.ttf). Para instalarla correctamente en nuestro Mac, deberemos hacer doble click en cada uno de los archivos y pulsar el botón instalar .



Una vez instalados los archivos, [reiniciaremos](#) nuestro Mac para asegurarnos de que las fuentes se han instalado correctamente.

Editores de texto: Una vez instalemos la tipografía y hayamos reiniciado el ordenador, ya podremos utilizarla en los editores de texto. En el [desplegable de fuentes](#) aparecerán los siguientes nombres:

Tekman School Ligadas	Versión con las mayúsculas ligadas
Tekman School Normal	Versión con las mayúsculas normales
Tekman School Rejilla	Versión con Rejilla

