

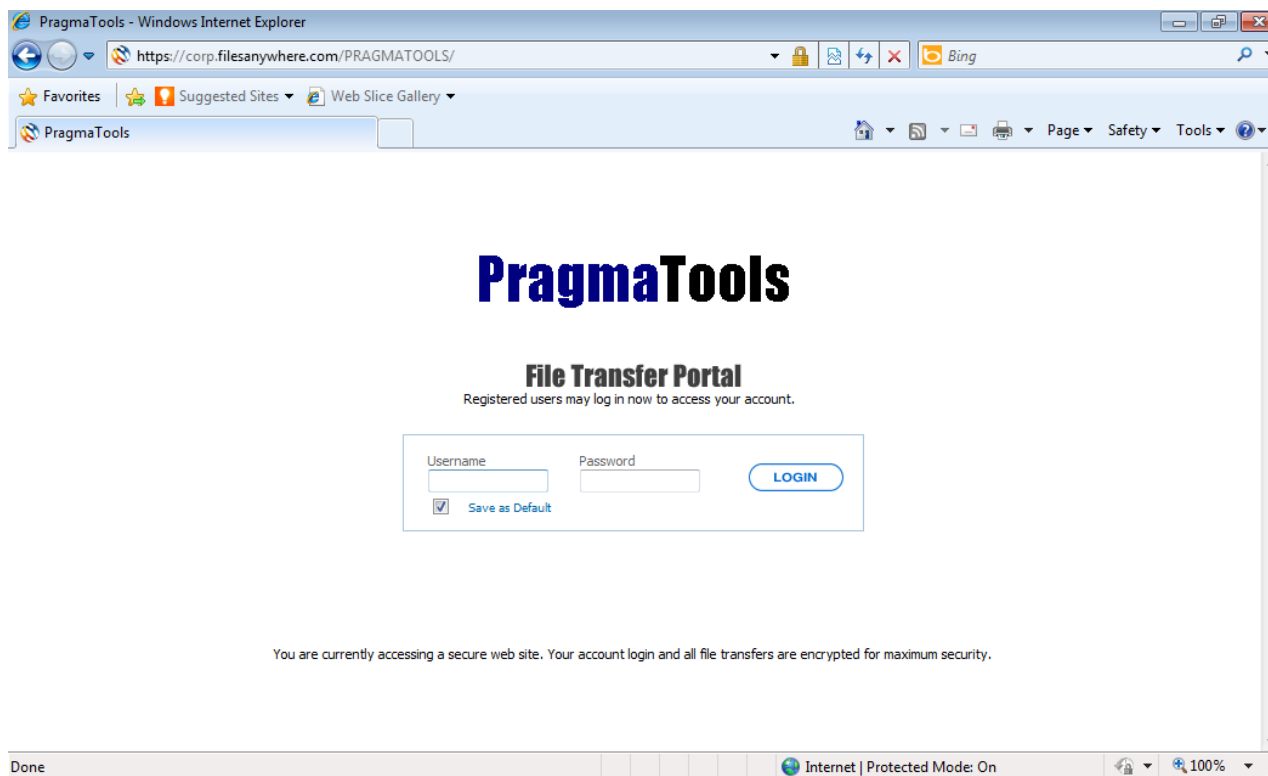
## A. Installation CaseWare Micro-Audit v06

### Télécharger les fichiers d'installation

Ouvrez un navigateur (ex. Internet Explorer)

Aller à l'URL: <https://corp.filesanywhere.com/PRAGMATOOLS/>

Entrez votre nom d'utilisateur et mot de passe, cliquez sur Login



( ! ) Télécharge:

- **Utilisateurs existants** (le Template a déjà été installé):  
dans répertoire 'CaseWare Micro-Audit, 'Existing users' vous téléchargez le fichier 'CaseWare Micro-Audit v06 PATCH.cwp' en double-cliquant.
- **Nouveaux utilisateurs** (le Template n'est pas installé):  
dans répertoire 'CaseWare Micro-Audit, 'New users' vous téléchargez le fichier 'CaseWare Micro-Audit v06 FULL.cwp' en double-cliquant.

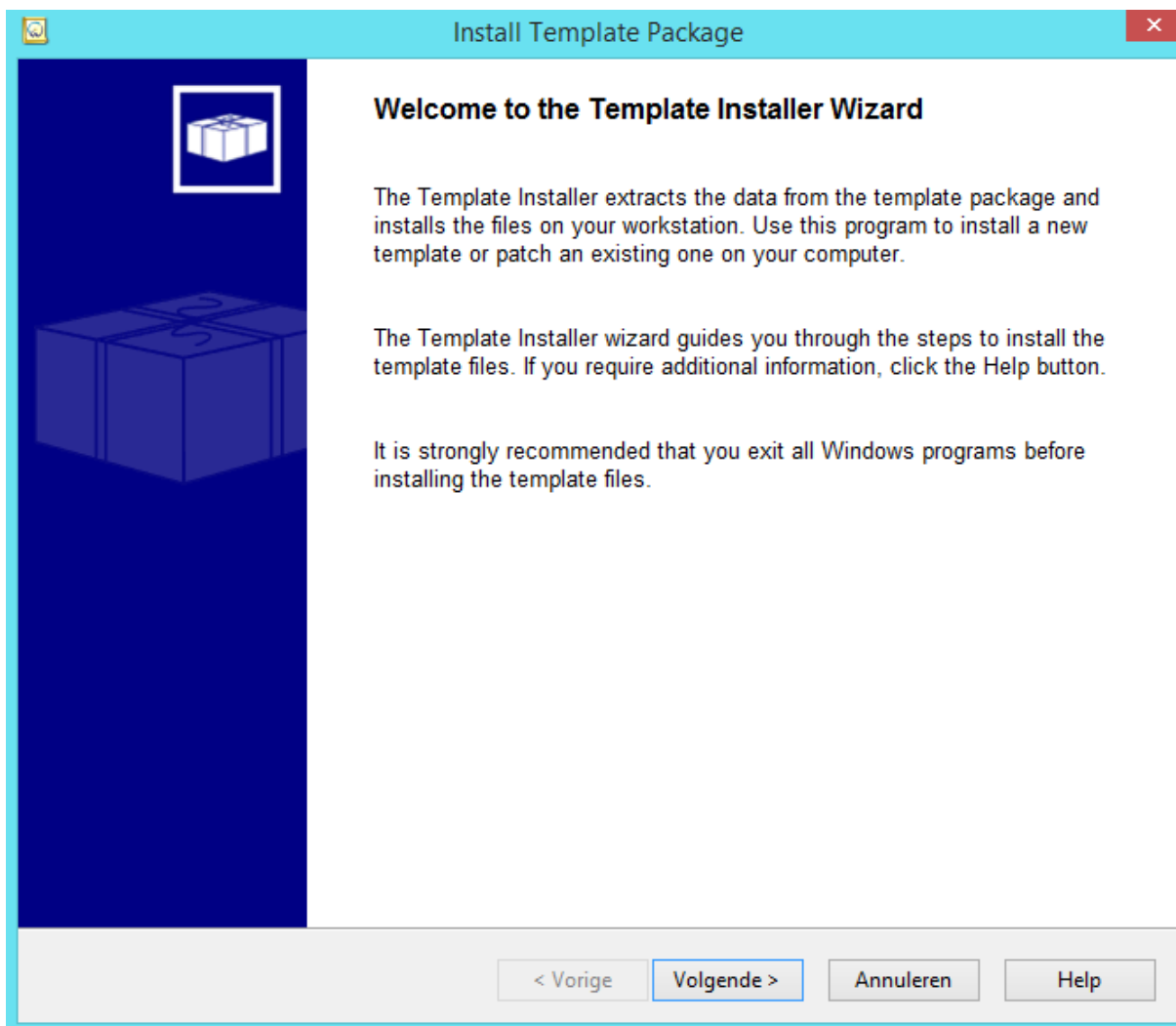
Seuls les utilisateurs qui ont déjà installé le Template Micro-Audit devront installer le patch. Pour plus d'informations, voir section B)

Fermez CaseWare et CaseView

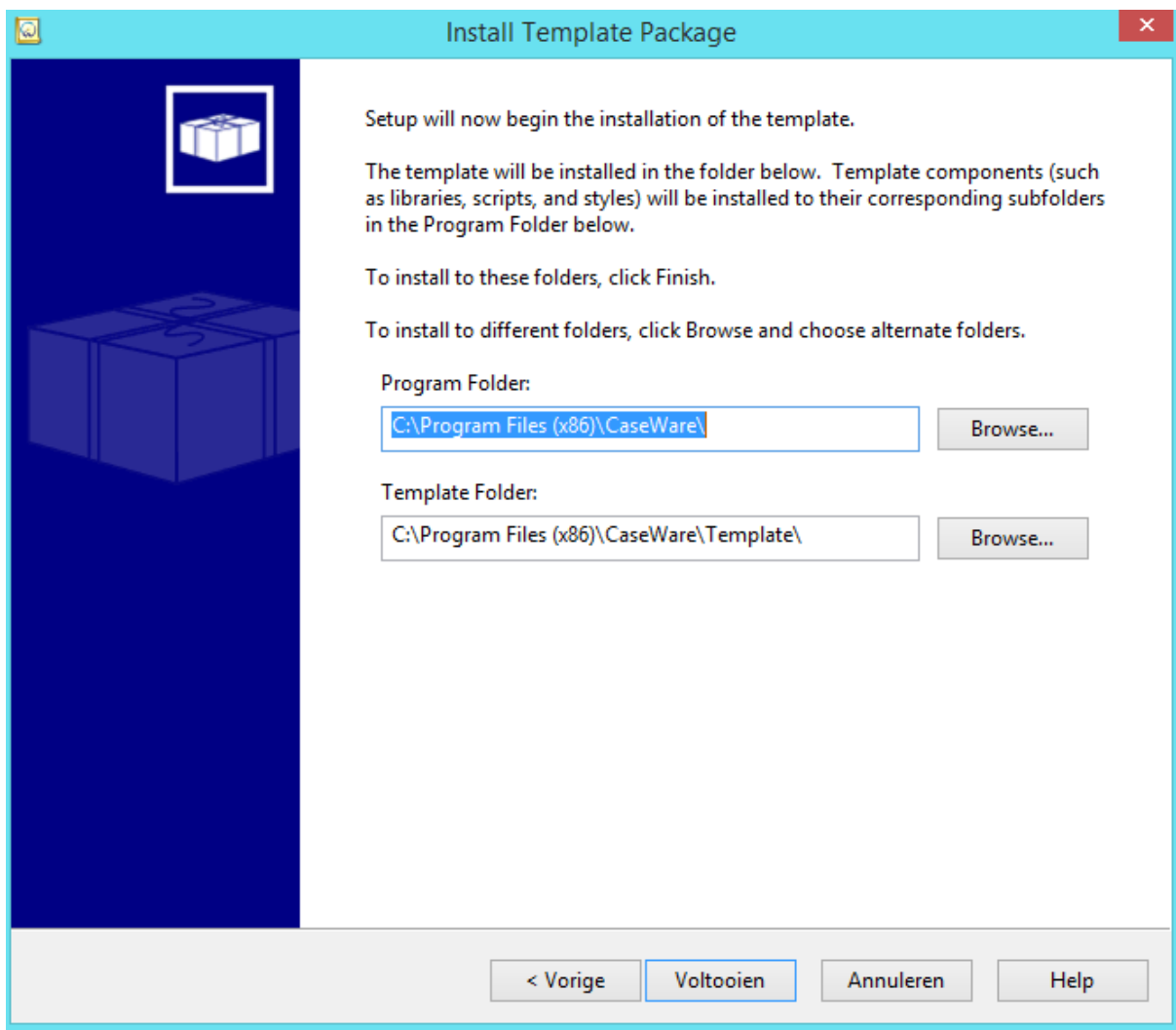


## Installation

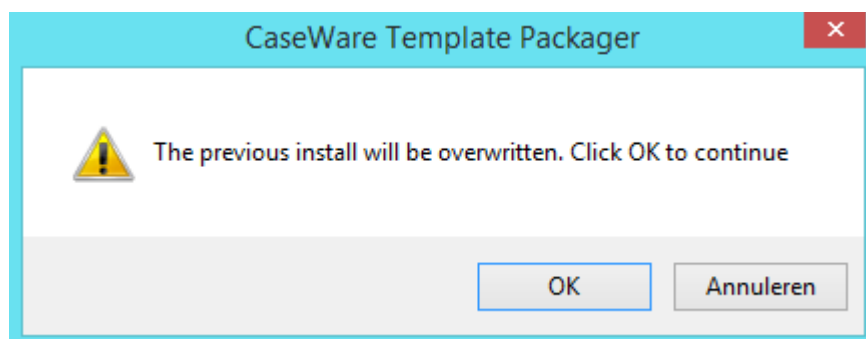
Ouvrez 'CaseWare Micro-Audit v06.cwp', cliquez sur 'Suivant' pour démarrer l'installation



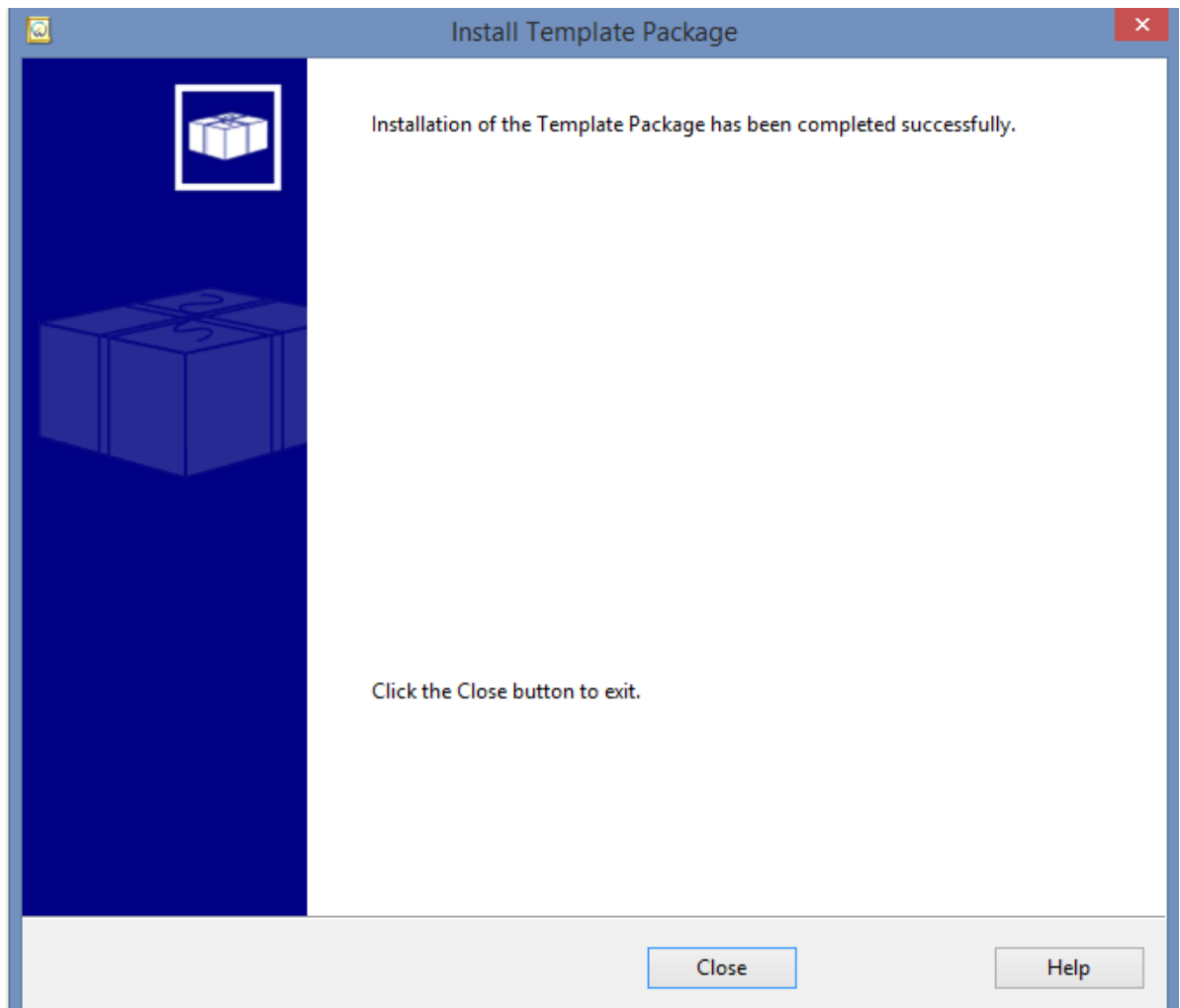
Cliquez sur 'Suivant'



(!) Vérifier que « Template Folder » se réfère à C:\Program Files (x86)\CaseWare\Template.  
Le Program Folder et le Template Folder ne peuvent pas être modifiés.  
Cliquez sur 'Suivant'



L'installation précédente sera écrasée, cliquez sur 'OK'



Cliquez sur 'Close', le Template est installé

## B. Quand installer la version complète (full) ou le patch ?

Micro-Audit peut toujours être adapté aux besoins spécifiques de votre cabinet. Au niveau du cabinet vous pouvez faire des ajustements aux procédures standards dans le plan d'audit. Vous devriez faire ces ajustements au niveau de Template dans la base de données « OIP Office Import Procédures » (voir le guide utilisateur pour plus d'informations).

Lorsque vous avez modifié cette base de données, vous ne voulez pas que ces modifications sont remplacées par une nouvelle mise à jour. L'installation du patch ne va pas écraser la base de données (OIP) et vous travaillez toujours avec la dernière version disponible.

Si vous êtes un nouvel utilisateur, et n'a donc aucune base de données OIP, vous avez encore besoin d'installer la version complète (Full).



PRAGMATOOLS  
STREAMLINING COMPLIANCY | BOOSTING EFFICIENCY

Si vous avez fait aucun changement au niveau du cabinet / Template, vous pouvez également installer la version complète (full).