

CIDEON

efficient engineering.



Tipps & Tricks

PROZESSBERATUNG

ENGINEERING-SOFTWARE

IMPLEMENTIERUNG

GLOBAL SUPPORT

FRIEDHELM LOH GROUP



CIDEON Tipps & Tricks

Blöcke per DesignCenter aktualisieren

PROZESSBERATUNG

ENGINEERING-SOFTWARE

IMPLEMENTIERUNG

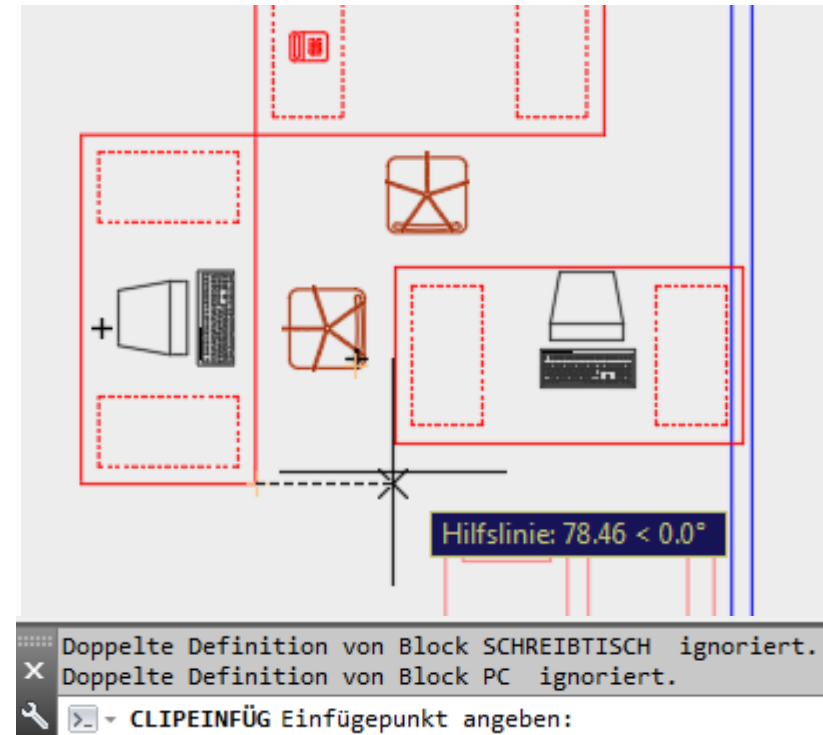
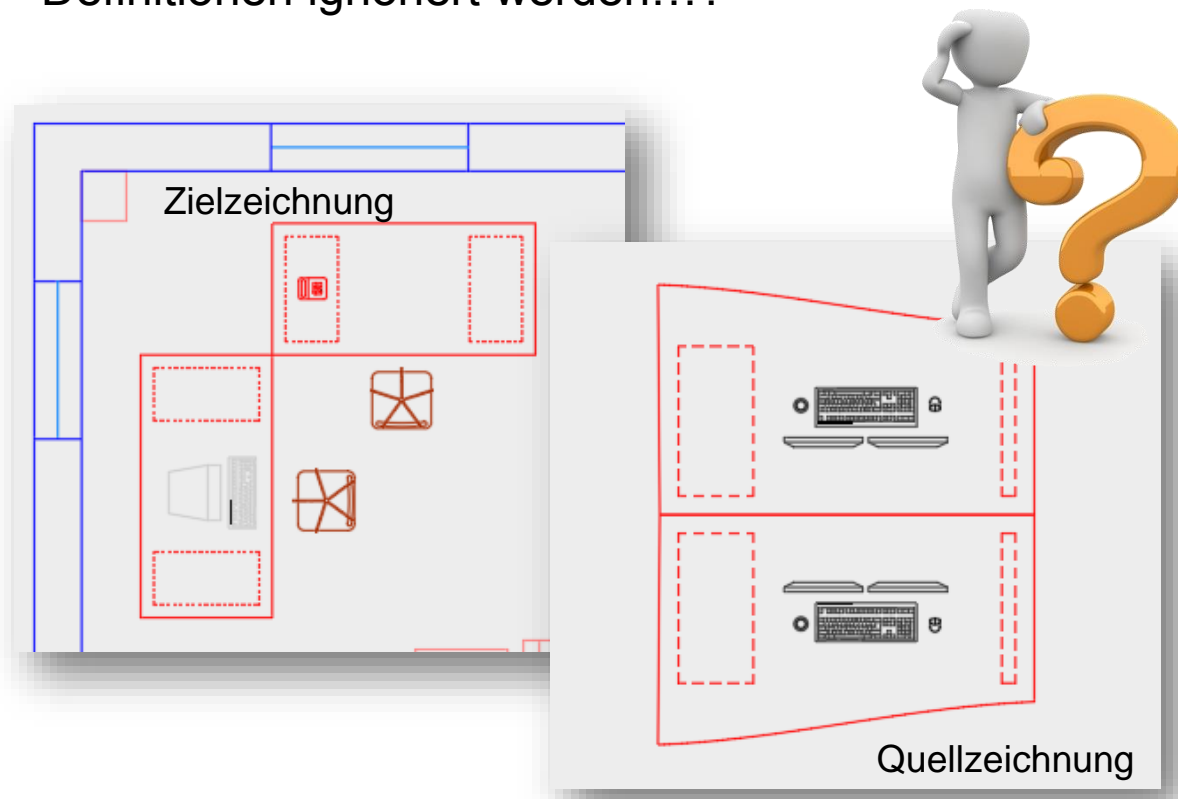
GLOBAL SUPPORT



Blöcke per DesignCenter aktualisieren

Problemsituation

In Ihrer Zeichnung sind etliche Blöcke enthalten. Beim Kopieren und Einfügen fällt Ihnen aber auf, dass ein Block nicht wie in der Quelldatei gezeigt übernommen wird. Die Befehlszeile zeigt, dass doppelte Definitionen ignoriert werden...?



Blöcke per DesignCenter aktualisieren

Hintergrund und Szenarien

Warum passiert das?

Grund hierfür ist, dass 2 identisch benannte Blöcke aus verschiedenen Zeichnungen zusammen kommen. Die AutoCAD-Strategie lautet: **Intern vor Extern!** Die in einer Zeichnung enthaltenen Konstruktionen werden standardmäßig geschützt und nicht durch externe Einflüsse geändert!

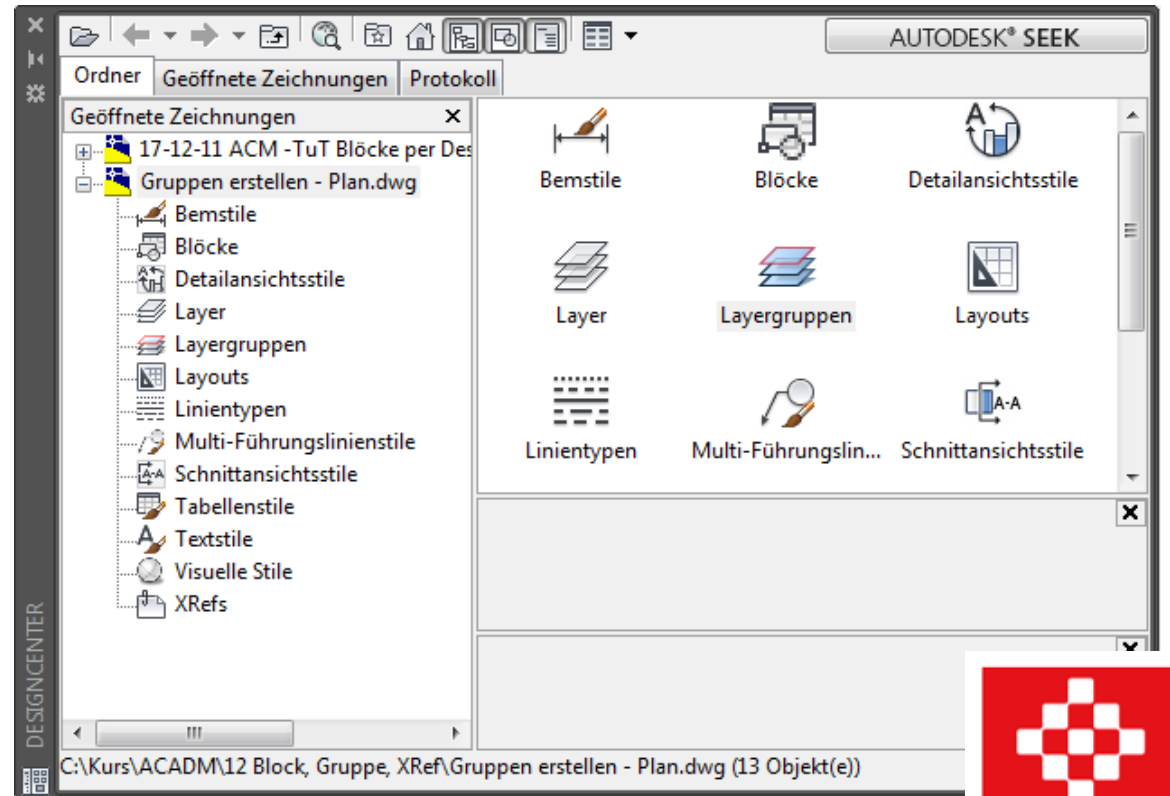
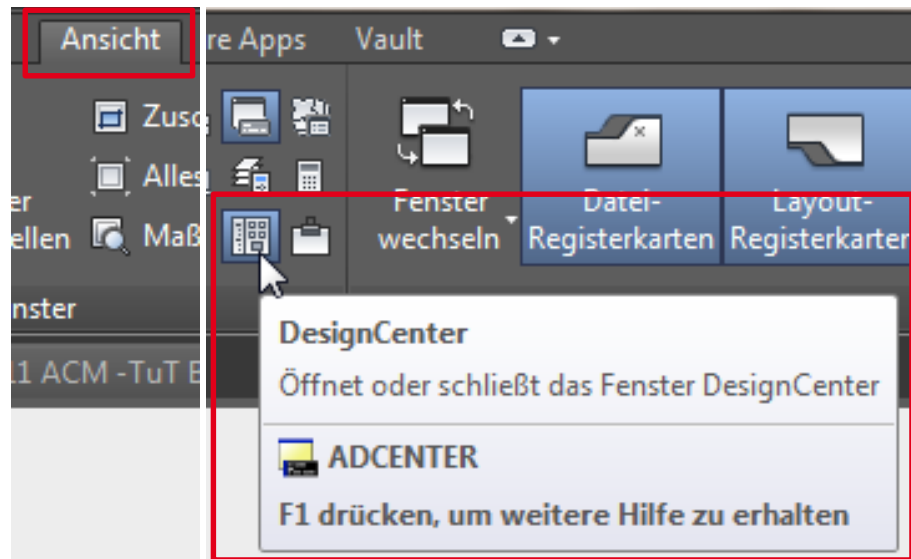
Szenarien

1. Per Zufall besitzen die Blöcke dieselben Namen, z.B. **Motor, Getriebe, Zusammenbau,**
2. Dies passiert häufig, wenn aus einer Zeichnung Konstruktionen übernommen werden, die in der neuen Zeichnung dann geändert wurden. Beim erneuten Kopieren aus der ursprünglichen Quellzeichnung „schleppt“ man sich eine alte Konstruktion mit in die aktuelle Zeichnung. Hier schützt der AutoCAD-Mechanismus vor mit seinem **Intern vor Extern** Verhalten.
3. Ein Kunde oder Lieferant schickt Ihnen aktualisierte Unterlagen, aus denen Sie sich bereits zuvor Blöcke herausgeholt haben. Nun möchten Sie neuere Blöcke in Ihre Planung einfließen lassen. Der AutoCAD-Mechanismus **Intern vor Extern** stört.

Blöcke per DesignCenter aktualisieren

Lösung

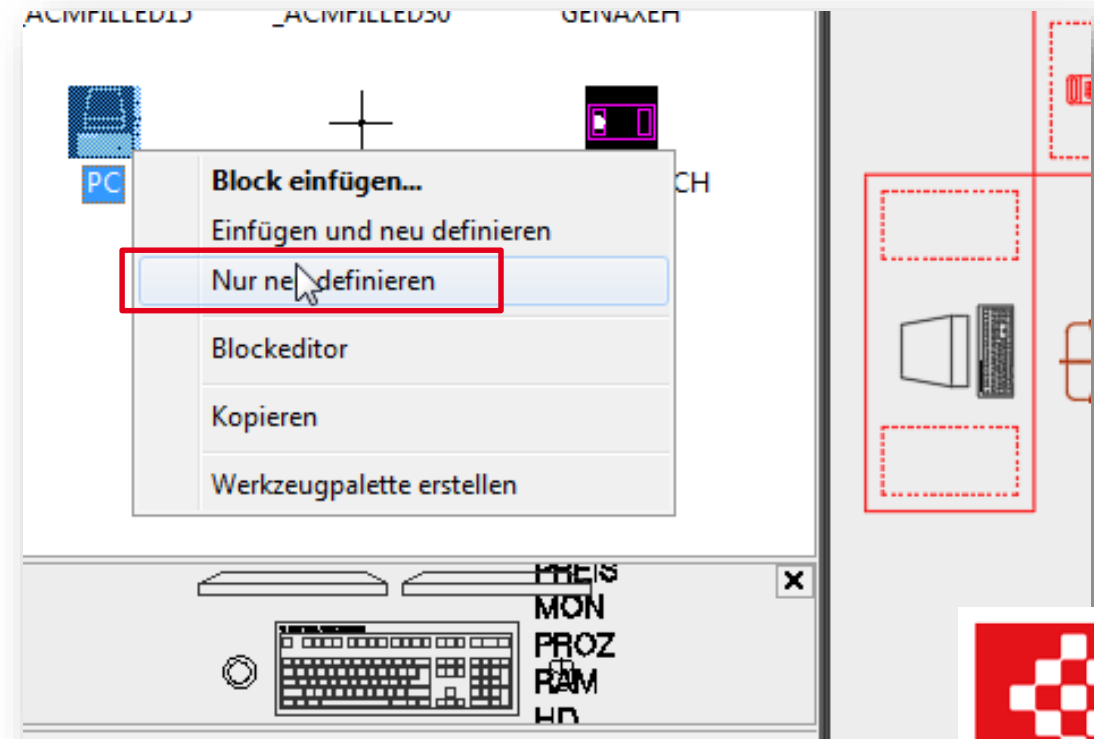
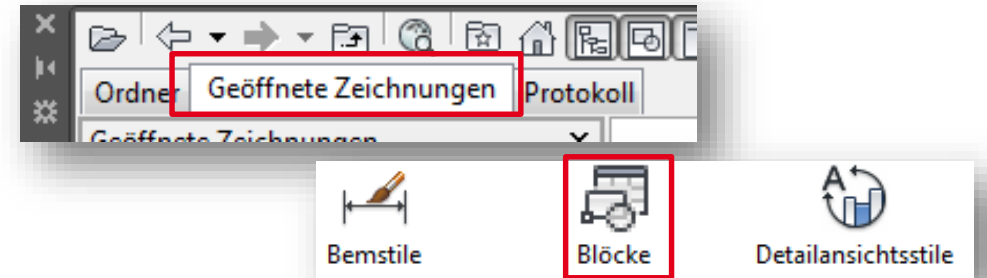
Mittels des DesignCenters (**STRG + 2**) lassen sich unterschiedliche Blöcke von einer Zeichnung in eine andere aktualisieren. (**Register Ansicht – Paletten – DesignCenter**)



Blöcke per DesignCenter aktualisieren

Lösung

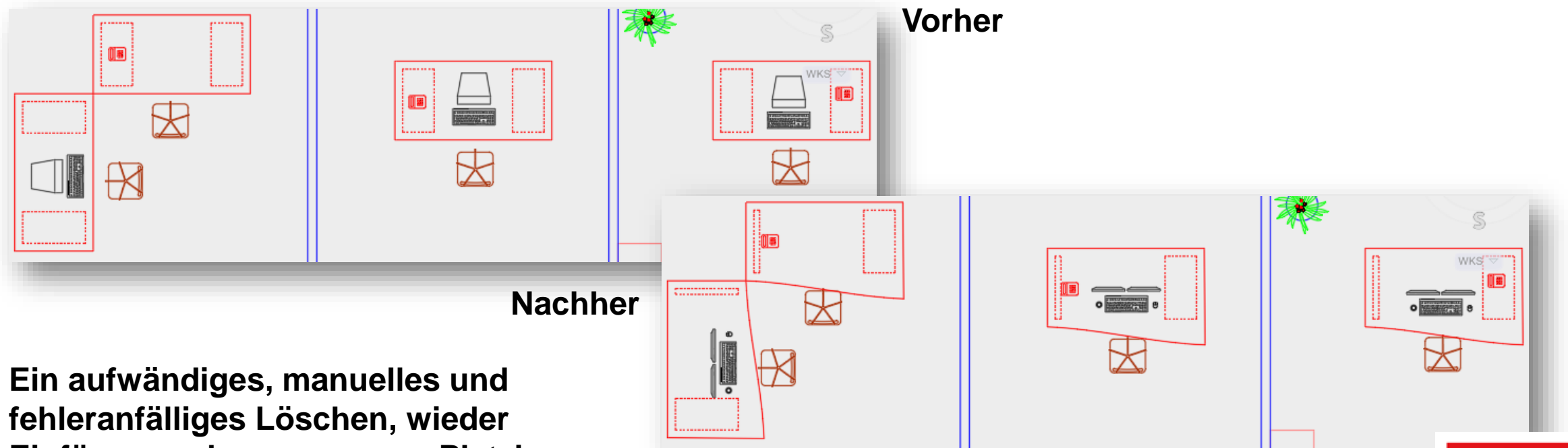
1. Öffnen Sie beide Dateien, sowohl die Quell- als auch die Zieldatei.
2. Aktivieren Sie das Fenster der Zieldatei.
3. Öffnen Sie das DesignCenter und wählen den Reiter **Geöffnete Zeichnungen**.
4. Selektieren Sie im DesignCenter die Quellzeichnung.
5. Doppelklicken Sie **Blöcke** im rechten Fenster.
6. Suchen Sie neuen Block und per RMK auf den Block wählen Sie **Nur neu Definieren**.



Blöcke per DesignCenter aktualisieren

Lösung mit nettem Nebeneffekt!

Wenn Sie den Block öfter platziert haben (z.B. Halter, Klammern, ...), dann werden alle identischen Blöcke der Zielzeichnung durch den Block der Quellzeichnung ersetzt.



Ein aufwändiges, manuelles und fehleranfälliges Löschen, wieder Einfügen und passgenaues Platzieren von Blöcken bzw. Objekten wird erspart.



Wie können wir Ihnen weiter helfen?

info@cideon.com

PROZESSBERATUNG

ENGINEERING-SOFTWARE

IMPLEMENTIERUNG

GLOBAL SUPPORT

