

> PR-L

Ventilatori centrifughi pale rovesce per aria pulita e leggermente polverosa Backward curved blade centrifugal fans for clean or slightly dusty air



Versioni / Versions:



Conformi alla Direttiva ErP 2009/125/CE ed al Regolamento UE 327/2011 (FAN)

Compliant with ErP Directive 2009/125/CE and EU Regulation 327/2011 (FAN)

DESCRIZIONE GENERALE

I ventilatori della serie PR-L trovano la loro principale applicazione negli impianti civili e industriali di condizionamento, ventilazione, riscaldamento e filtrazione. Possono convogliare aria pulita e fumi leggermente polverosi con temperatura minima di -20°C e massima di +80°C nella configurazione standard, e fino a 300°C con costruzioni speciali. La serie prevede esecuzioni direttamente accoppiate (esecuzione 4) e a trasmissione (esecuzione 1, 9 e 12). Adatto per portate elevate e prevalenze basse.

COSTRUZIONE

- Cassa a spirale realizzata in lamiera d'acciaio e protetta contro gli agenti atmosferici con vernici a polveri epossipoliestiriche.
- Boccaglio d'aspirazione con ampio raggio realizzato in lamiera d'acciaio e protetto contro gli agenti atmosferici con vernici a polveri epossipoliestiriche.
- Girante a semplice aspirazione con pale rovesce curve ad alto rendimento aeraulico, realizzata in lamiera e verniciata con vernici a polveri epossipoliestiriche. Sono previste versioni per alte velocità di rotazione in classe 3.
- Per esecuzione 1 - 9 - 12: supporto monoblocco realizzato in fusione di ghisa, con cuscinetti a sfera, progettati per agevolare le operazioni di lubrificazione. Cinghie di trasmissione, pulegge e supporto motore. Carter di protezione per le cinghie.
- Motore asincrono trifase a norme internazionali IEC 60034, IEC 60072, EMC 2004/108/CE, LVD 2006/95/CE e marcato CE IP55, classe F, idonei ad un servizio S1 (funzionamento continuo a carico costante).

ACCESSORI (disponibili su richiesta)

- Tappo scarico condensa (TS)
- Portella d'ispezione (PI)
- Controflangia per bocca aspirante (CFA)
- Controflangia per bocca premente (CFP)
- Rete di protezione per bocca aspirante (RA)
- Rete di protezione per bocca premente (RP)
- Giunto antivibrante per bocca aspirante (GA)
- Giunto antivibrante per bocca premente (GP)
- Regolatore di portata in aspirazione
- Serranda ad alette contrapposte in premente
- Supporti antivibranti

A RICHIESTA

- Versione idonea al trasporto di gas caldi, max 150°C (PR-L/AT es 4).
- Versione idonea al trasporto di gas caldi, max 300°C (PR-L/AT es 1-12).
- Versione resistente all'azione corrosiva del gas trasportato, realizzata con cassa, boccaglio e girante in acciaio inossidabile AISI304 (PR-L/INOX).
- Versione ATEX: secondo le Direttive 94/9/CE e 2014/34/UE. Consultare Catalogo 2 Gamma ATEX.

GENERAL DESCRIPTION

The fans of the PR-L series find their main application in commercial and industrial plants of air-conditioning, ventilation, heating and filtering; they can be used as well in industrial processing (baker ovens, spray booths, boilers, silos, cooling systems, etc.). PRL fans can convey clean or slightly dusty air and smoke with max. temperature from minimum temperature of -20°C to a max. temperature of +80°C in standard configuration and up to 300°C with specials constructions. The series foresees direct drive version (execution 4) and belt drive version (execution 1, 9 and 12). Suitable for very high capacities and low pressure.

CONSTRUCTION

- Volute casing in steel sheet, protected against atmospheric agents by epoxy paint.
- Aerodynamically shaped inlet cone in steel sheet, protected against atmospheric agents by epoxy paint.
- Single inlet backward curved wheel with high efficiency, manufactured in steel sheet and epoxy painted. For high rotational speed, versions in class 3 are foreseen.
- For execution 1 - 9 - 12: mono-block support in cast iron with ball bearings, designed for easy lubrication. Pulleys, belts and motor support. Belt protection guard.
- Asynchronous three-phase motors according to international standards IEC 60034, IEC 60072, EMC 2004/108/CE, LVD 2006/95/CE, CE marked, IP 55, class F, suitable to S1 service (continuous working at constant load).

ACCESSORIES (available upon request)

- Condensation drain hole (TS)
- Inspection door (PI)
- Inlet counter-flange (CFA)
- Outlet counter-flange (CFP)
- Inlet protection guard (RA)
- Outlet protection guard (RP)
- Inlet flexible connector (GA)
- Outlet flexible connector (GP)
- Inlet vane control
- Outlet setting shutter
- Anti-vibration mounts

UPON REQUEST

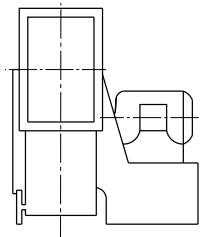
- High temperature version suitable for conveying hot gases, Max 150°C (PR-L/AT EX4).
- High temperature version suitable for conveying hot gases, Max 300°C (PR-L/AT EX1,12).
- Corrosion resistant version, manufactured with casing, inlet side and impeller in stainless steel AISI304 (PR-L/INOX).
- ATEX version, according to Directives 94/9/CE and 2014/34/EU. See catalogue 2 ATEX Range.

Abbinamento a regolatori di velocità / Speed regulators pairing - Pag. 296

Collegamenti elettrici / Wiring diagrams - Pag. 316

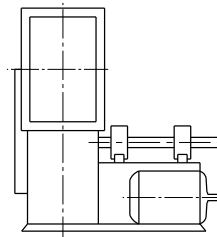
4: Girante a sbalzo direttamente accoppiata al motore, sostenuto dalla base/sedia.

4: *Impeller directly coupled to the motor supported by the motor support base.*



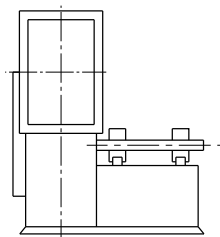
9: Come esecuzione 1 con predisposizione al montaggio del motore posto sul fianco della base/sedia.

9: *Same as execution 1 with arrangement for the motor assembled on the side of the support base.*



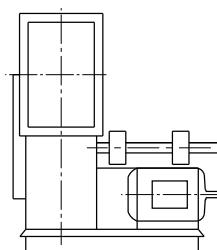
1: Predisposizione all'accoppiamento con cinghie e pulegge, girante a sbalzo, direttamente accoppiata a supporto sostenuto dalla base/sedia.

1: *Arrangement for belt drive with impeller directly coupled to the support shaft carried by the motor support base.*



12: come esecuzione 1 con predisposizione al montaggio del motore e ventilatore su unico telaio di fondazione.

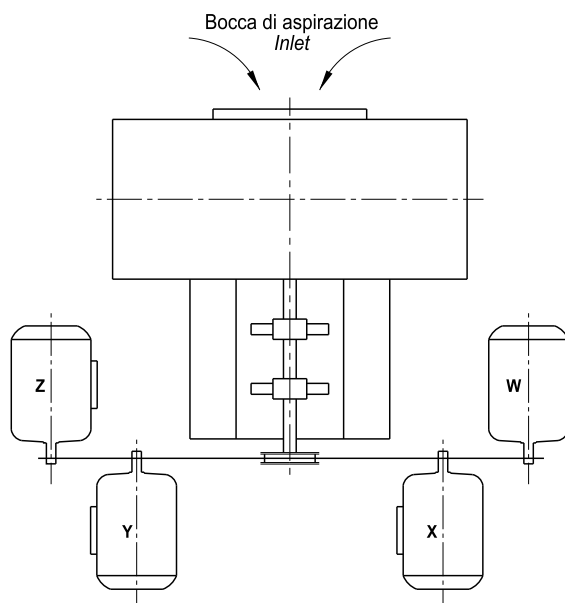
12: *same as execution 1 with arrangement for fan and motor mounted on common basement.*



sez.
1.5

POSIZIONE MOTORE Motor position

PR-L



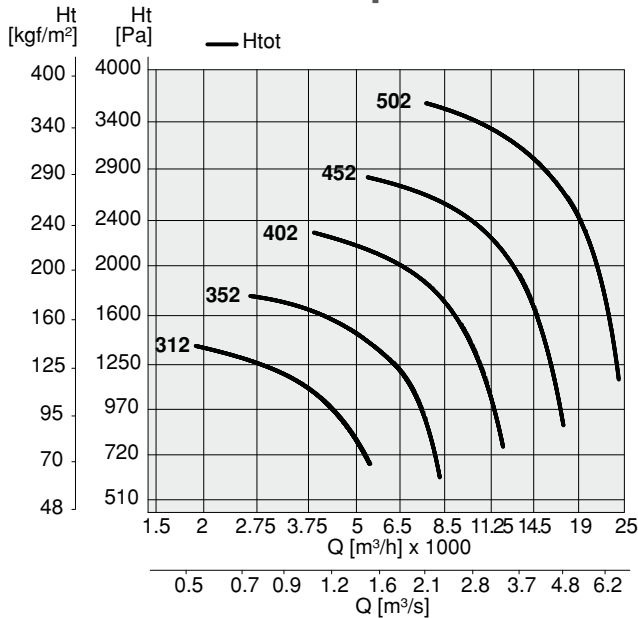
Le prestazioni aerologiche sono rilevate in conformità alla norma EN ISO 5801/AMCA 210 con densità dell'aria standard avente peso specifico 1.2 kg/m³. Alimentazione 230V/1Ph/50Hz o 400V/3Ph/50Hz.

Air performances measured according to EN ISO 5801 / AMCA 210 standard with air density with 1.2 kg/m³ specific weight. Power supply 230V/1Ph/50Hz or 400V/3Ph/50Hz.

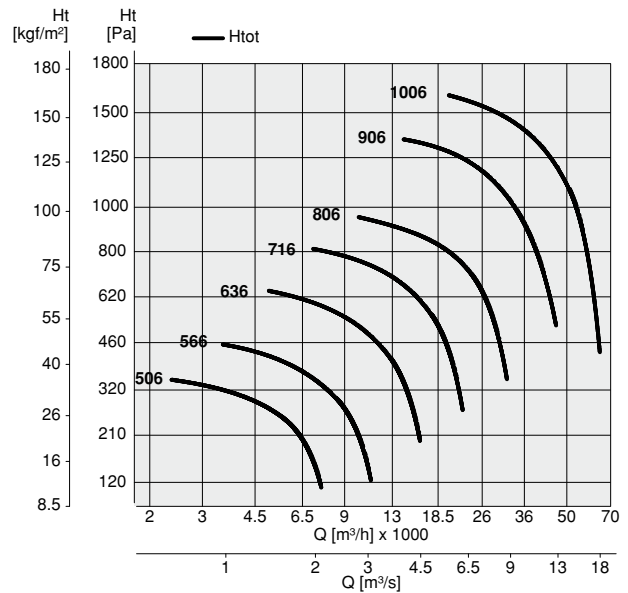
Lp: Livello di pressione sonora rilevato in condizioni di campo libero, propagazione semisferica, categoria di misura C a norma EN ISO 13349, nel punto di massimo rendimento, alla distanza di 1,5 metri e si presenta solo per fini comparativi.
Lw: Livello di potenza sonora ottenuto secondo norma ISO 3746. Tolleranza +/- 3 dB(A).

Lp: Sound pressure level measured in free field conditions, propagation hemispherical, measurement category C in accordance with EN ISO 13349, at the point of maximum efficiency, at a distance of 1,5 meters (for comparative purposes only).
Lw: Sound power level obtained in accordance with EN ISO 3746. Tolerance +/- 3 dB(A).

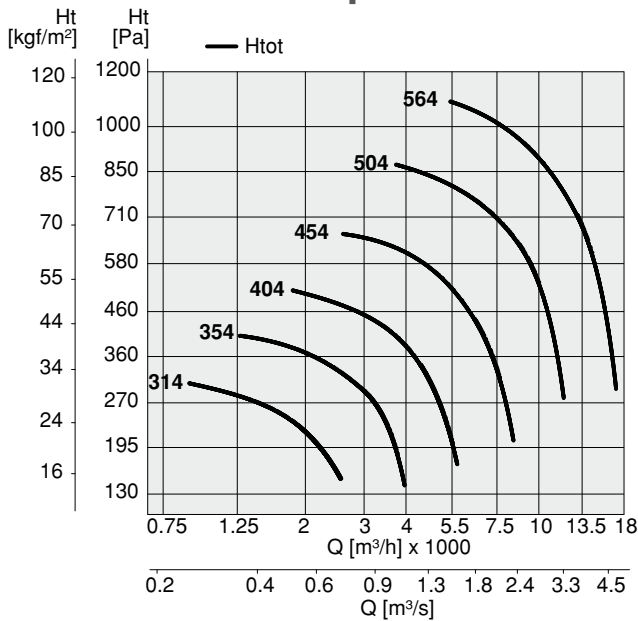
2 poli



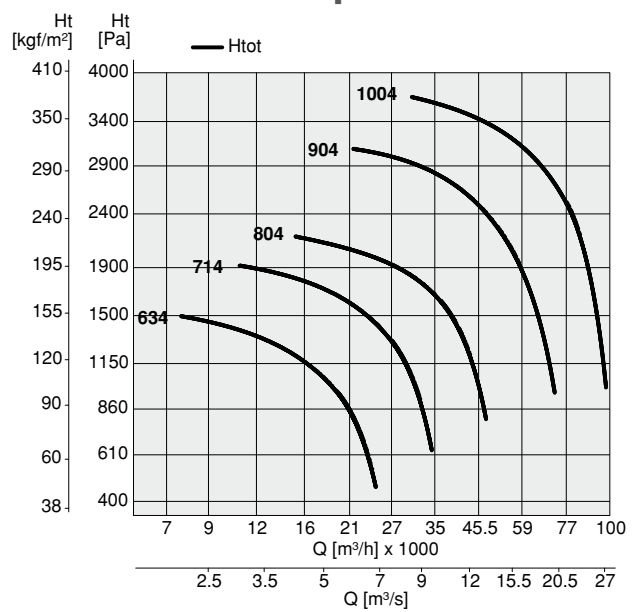
6 poli



4 poli A



4 poli B



sez. 1.5

Le prestazioni aerologiche sono rilevate in conformità alla norma EN ISO 5801/AMCA 210 con densità dell'aria standard avente peso specifico 1.2 kg/m³. Alimentazione 230V/1Ph/50Hz o 400V/3Ph/50Hz.

Air performances measured according to EN ISO 5801 / AMCA 210 standard with air density with 1.2 kg/m³ specific weight. Power supply 230V/1Ph/50Hz or 400V/3Ph/50Hz.

Lp: Livello di pressione sonora rilevato in condizioni di campo libero, propagazione semisferica, categoria di misura C a norma EN ISO 13349, nel punto di massimo rendimento, alla distanza di 1,5 metri e si presenta solo per fini comparativi.
Lw: Livello di potenza sonora ottenuto secondo norma ISO 3746. Tolleranza +/- 3 dB(A).

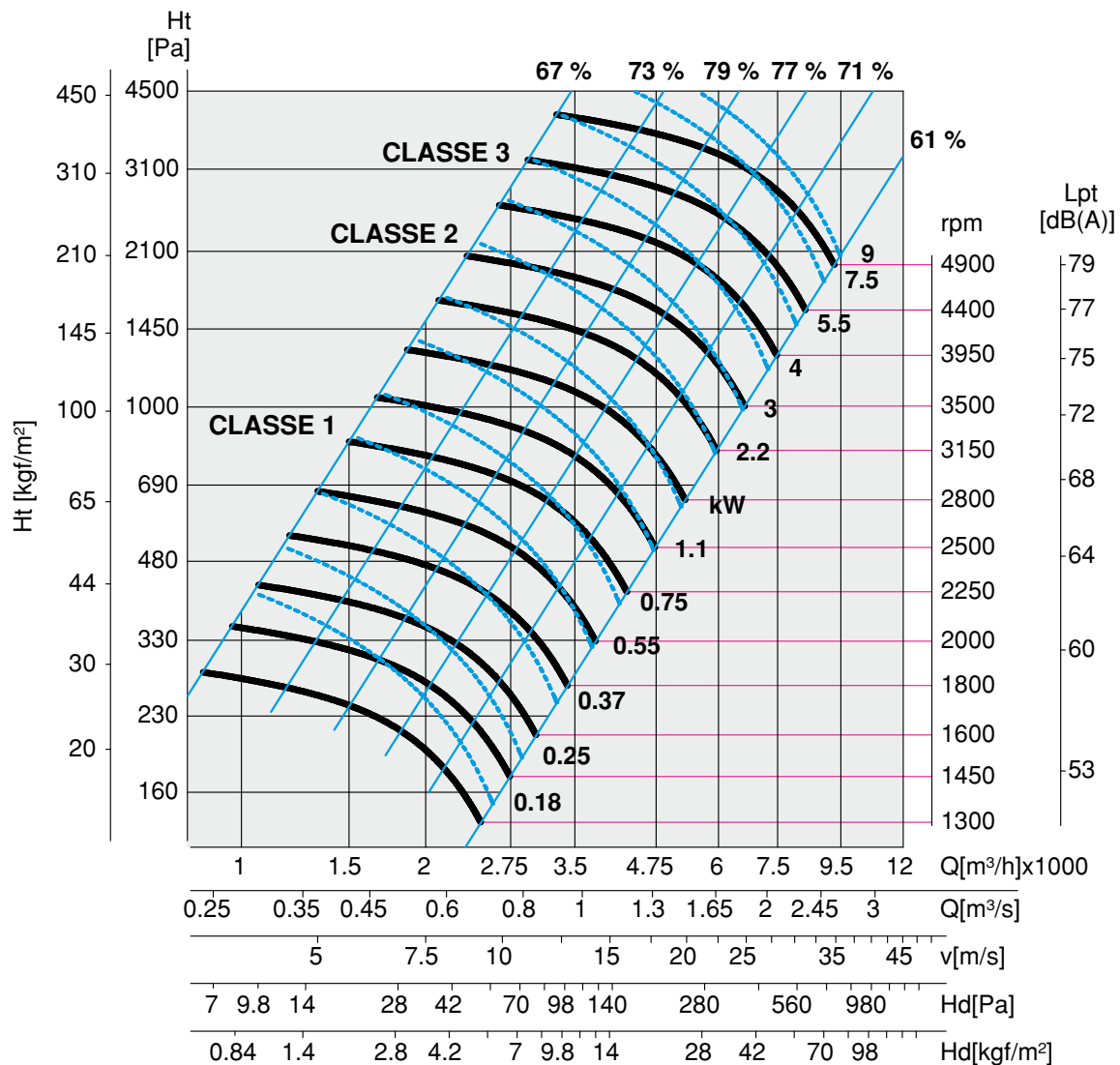
Lp: Sound pressure level measured in free field conditions, propagation hemispherical, measurement category C in accordance with EN ISO 13349, at the point of maximum efficiency, at a distance of 1,5 meters (for comparative purposes only).
Lw: Sound power level obtained in accordance with EN ISO 3746. Tolerance +/- 3 dB(A).

PR-L 31								
Cod.	Tipo Type	Modello Model	U	P	Pm (kW)	In (A)	IP/CL	Lp dB(A)
7PR3108	PR-L	312	T	2	2,20	4,90	55/F	68
7PR3112	PR-L	314	T	4	0,18	0,60	55/F	50

Limiti d'impiego - Operational limit							
Tipo Type	Modello Model	Q max (m ³ /h)	Pt min (mm H2O)	C max (m/s)	S (m ²)	Pd ² (kgm ²)	Mot. (Gr)
PR-L	312	5400	69	20,29	0,074	0,32	90
PR-L	314	2540	15	9,53	0,074	0,32	63

I codici si riferiscono a modelli con esecuzione 4 e LG270.
The item codes are those of products in Execution 4 and LG270.

Limite massimo dei giri in funzione della temperatura dell'aria - Maximum rpm with regard to air temperature				
Temperatura aria Air temperature	rpm classe/class 1	rpm classe/class 2	rpm classe/class 3	Costruzione Construction
0°C – 90°C	3100	3950	-	Standard
90°C – 200°C Es. 1-9-12	2800	3500	4500	Alta temperatura/High temperature (PRL-AT)
200°C – 300°C Es. 1-9-12	2500	3150	4000	Alta temperatura/High temperature (PRL-AT)



SEZ. 1.5

Le prestazioni aerologiche sono rilevate in conformità alla norma EN ISO 5801/AMCA 210 con densità dell'aria standard avente peso specifico 1.2 kg/m³. Alimentazione 230V/1Ph/50Hz o 400V/3Ph/50Hz.

Air performances measured according to EN ISO 5801 / AMCA 210 standard with air density with 1.2 kg/m³ specific weight. Power supply 230V/1Ph/50Hz or 400V/3Ph/50Hz.

Lp: Livello di pressione sonora rilevato in condizioni di campo libero, propagazione semisferica, categoria di misura C a norma EN ISO 13349, nel punto di massimo rendimento, alla distanza di 1,5 metri e si presenta solo per fini comparativi.
Lw: Livello di potenza sonora ottenuto secondo norma ISO 3746. Tolleranza +/- 3 dB(A).

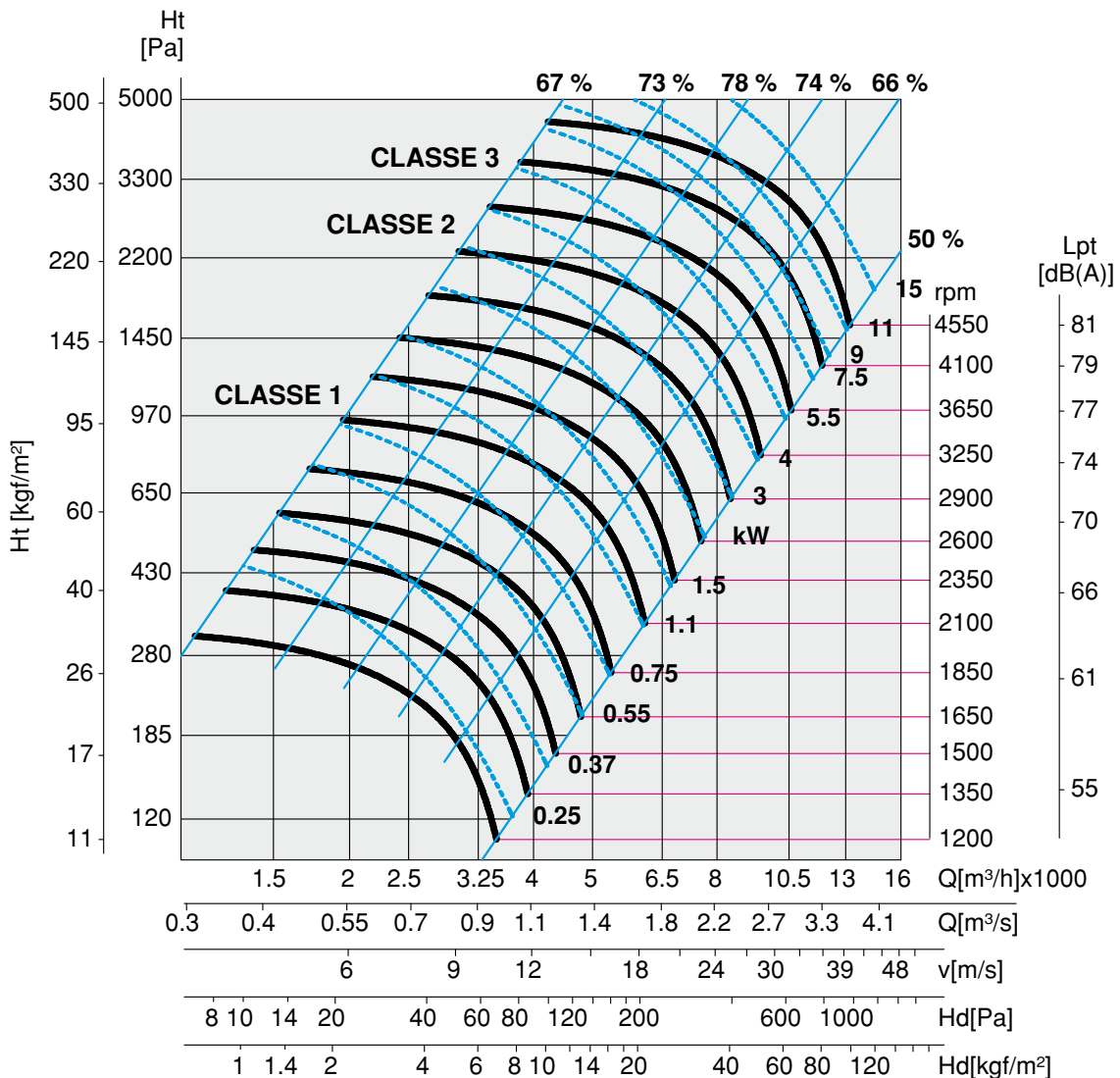
Lp: Sound pressure level measured in free field conditions, propagation hemispherical, measurement category C in accordance with EN ISO 13349, at the point of maximum efficiency, at a distance of 1,5 meters (for comparative purposes only).
Lw: Sound power level obtained in accordance with EN ISO 3746. Tolerance +/- 3 dB(A).

PR-L 35								
Cod.	Tipo Type	Modello Model	U	P	Pm (kW)	In (A)	IP/CL	Lp dB(A)
7PR3501	PR-L	352	T	2	3,00	6,40	55/F	71
7PR3502	PR-L	354	T	4	0,37	1,18	55/F	54

Limiti d'impiego - Operational limit							
Tipo Type	Modello Model	Q max (m³/h)	Pt min (mm H₂O)	C max (m/s)	S (m²)	Pd² (kgm²)	Mot. (Gr)
PR-L	352	8250	63	24,90	0,092	0,52	100
PR-L	354	3950	15	11,91	0,092	0,52	71

I codici si riferiscono a modelli con esecuzione 4 e LG270.
 The item codes are those of products in Execution 4 and LG270.

Limite massimo dei giri in funzione della temperatura dell'aria - Maximum rpm with regard to air temperature				
Temperatura aria Air temperature	rpm classe/class 1	rpm classe/class 2	rpm classe/class 3	Costruzione Construction
0°C – 90°C	2800	3500	4520	Standard
90°C – 200°C Es. 1-9-12	2500	3150	4000	Alta temperatura/High temperature (PRL-AT)
200°C – 300°C Es. 1-9-12	2250	2800	3520	Alta temperatura/High temperature (PRL-AT)



sez. 1.5

Le prestazioni aerologiche sono rilevate in conformità alla norma EN ISO 5801/AMCA 210 con densità dell'aria standard avente peso specifico 1.2 kg/m³. Alimentazione 230V/1Ph/50Hz o 400V/3Ph/50Hz.

Air performances measured according to EN ISO 5801 / AMCA 210 standard with air density with 1.2 kg/m³ specific weight. Power supply 230V/1Ph/50Hz or 400V/3Ph/50Hz.

Lp: Livello di pressione sonora rilevato in condizioni di campo libero, propagazione semisferica, categoria di misura C a norma EN ISO 13349, nel punto di massimo rendimento, alla distanza di 1,5 metri e si presenta solo per fini comparativi.
Lw: Livello di potenza sonora ottenuto secondo norma ISO 3746. Tolleranza +/- 3 dB(A).

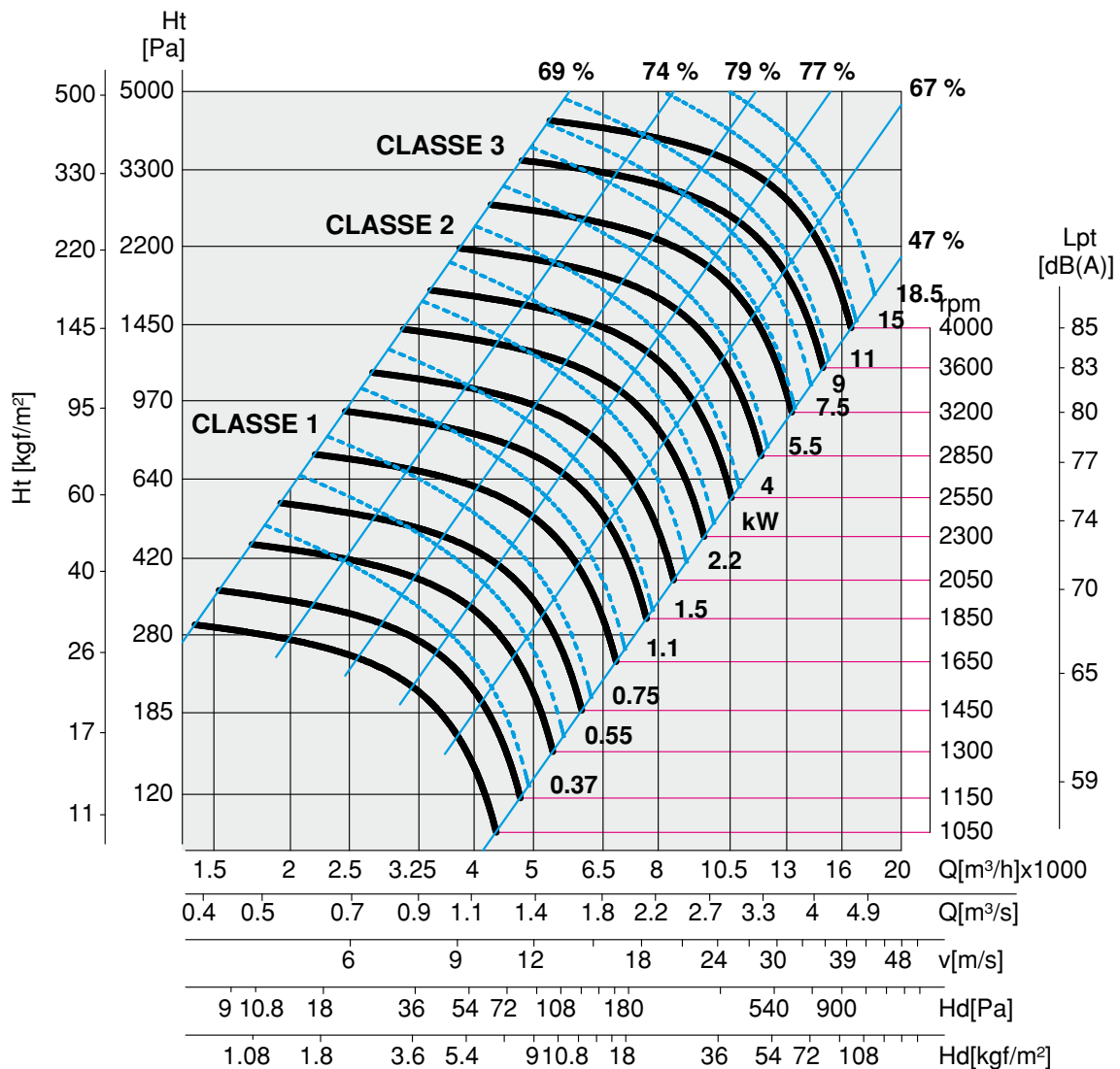
Lp: Sound pressure level measured in free field conditions, propagation hemispherical, measurement category C in accordance with EN ISO 13349, at the point of maximum efficiency, at a distance of 1,5 meters (for comparative purposes only).
Lw: Sound power level obtained in accordance with EN ISO 3746. Tolerance +/- 3 dB(A).

PR-L 40								
Cod.	Tipo Type	Modello Model	U	P	Pm (kW)	In (A)	IP/CL	Lp dB(A)
7PR4010	PR-L	402	T	2	5,50	10,60	55/F	78
7PR4005	PR-L	404	T	4	0,55	1,60	55/F	61

Limiti d'impiego - Operational limit							
Tipo Type	Modello Model	Q max (m ³ /h)	Pt min (mm H ₂ O)	C max (m/s)	S (m ²)	Pd ² (kgm ²)	Mot. (Gr)
PR-L	402	12070	78	28,92	0,116	1,10	132
PR-L	404	5670	18	13,58	0,116	1,10	80

I codici si riferiscono a modelli con esecuzione 4 e LG270.
The item codes are those of products in Execution 4 and LG270.

Limite massimo dei giri in funzione della temperatura dell'aria - Maximum rpm with regard to air temperature				
Temperatura aria Air temperature	rpm classe/class 1	rpm classe/class 2	rpm classe/class 3	Costruzione Construction
0°C – 90°C	2840	3150	4000	Standard
90°C – 200°C Es. 1-9-12	2250	2800	3550	Alta temperatura/High temperature (PRL-AT)
200°C – 300°C Es. 1-9-12	2000	2480	3170	Alta temperatura/High temperature (PRL-AT)



SEZ.
1.5

Le prestazioni aerologiche sono rilevate in conformità alla norma EN ISO 5801/AMCA 210 con densità dell'aria standard avente peso specifico 1.2 kg/m³. Alimentazione 230V/1Ph/50Hz o 400V/3Ph/50Hz.

Air performances measured according to EN ISO 5801 / AMCA 210 standard with air density with 1.2 kg/m³ specific weight. Power supply 230V/1Ph/50Hz or 400V/3Ph/50Hz.

Lp: Livello di pressione sonora rilevato in condizioni di campo libero, propagazione semisferica, categoria di misura C a norma EN ISO 13349, nel punto di massimo rendimento, alla distanza di 1,5 metri e si presenta solo per fini comparativi.
Lw: Livello di potenza sonora ottenuto secondo norma ISO 3746. Tolleranza +/- 3 dB(A).

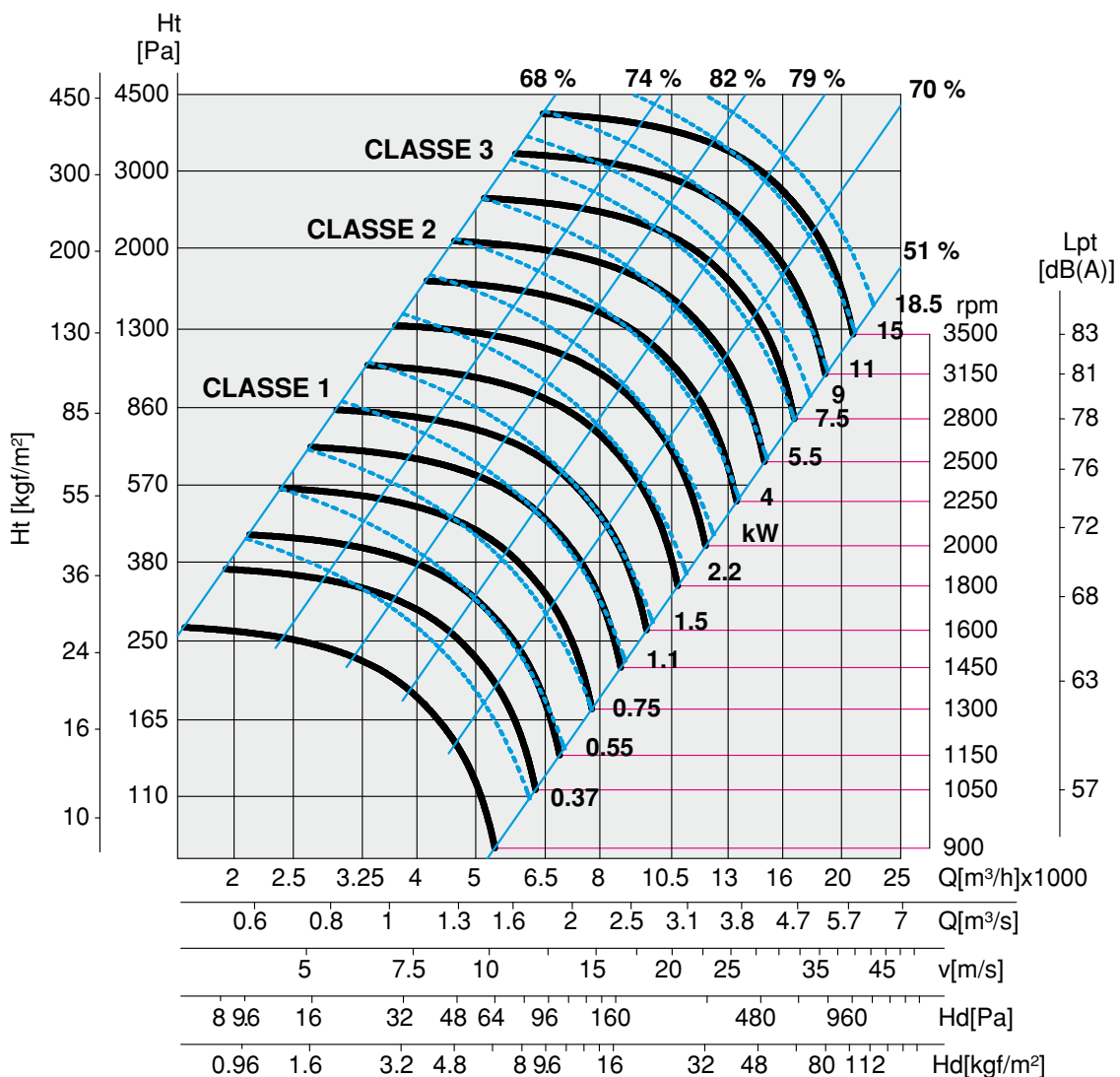
Lp: Sound pressure level measured in free field conditions, propagation hemispherical, measurement category C in accordance with EN ISO 13349, at the point of maximum efficiency, at a distance of 1,5 meters (for comparative purposes only).
Lw: Sound power level obtained in accordance with EN ISO 3746. Tolerance +/- 3 dB(A).

PR-L 45								
COD	Tipo Type	Modello Model	U	P	Pm (kW)	In (A)	IP/CL	Lp dB(A)
7PR4505	PR-L	452	T	2	11,00	20,40	55/F	79
7PR4507	PR-L	454	T	4	1,10	2,70	55/F	62

Limiti d'impiego - Operational limit							
Tipo Type	Modello Model	Q max (m³/h)	Pt min (mm H₂O)	C max (m/s)	S (m²)	Pd² (kgm²)	Mot. (Gr)
PR-L	452	17320	91	32,95	0,146	1,90	160
PR-L	454	8400	21	16,01	0,146	1,90	90

I codici si riferiscono a modelli con esecuzione 4 e LG270.
 The item codes are those of products in Execution 4 and LG270.

Limite massimo dei giri in funzione della temperatura dell'aria - Maximum rpm with regard to air temperature				
Temperatura aria Air temperature	rpm classe/class 1	rpm classe/class 2	rpm classe/class 3	Costruzione Construction
0°C – 90°C	2200	2800	3500	Standard
90°C – 200°C Es. 1-9-12	2000	2500	3150	Alta temperatura/High temperature (PRL-AT)
200°C – 300°C Es. 1-9-12	1780	2250	2800	Alta temperatura/High temperature (PRL-AT)



sez. 1.5

Le prestazioni aerologiche sono rilevate in conformità alla norma EN ISO 5801/AMCA 210 con densità dell'aria standard avente peso specifico 1.2 kg/m³. Alimentazione 230V/1Ph/50Hz o 400V/3Ph/50Hz.

Air performances measured according to EN ISO 5801 / AMCA 210 standard with air density with 1.2 kg/m³ specific weight. Power supply 230V/1Ph/50Hz or 400V/3Ph/50Hz.

Lp: Livello di pressione sonora rilevato in condizioni di campo libero, propagazione semisferica, categoria di misura C a norma EN ISO 13349, nel punto di massimo rendimento, alla distanza di 1,5 metri e si presenta solo per fini comparativi.
Lw: Livello di potenza sonora ottenuto secondo norma ISO 3746. Tolleranza +/- 3 dB(A).

Lp: Sound pressure level measured in free field conditions, propagation hemispherical, measurement category C in accordance with EN ISO 13349, at the point of maximum efficiency, at a distance of 1,5 meters (for comparative purposes only).
Lw: Sound power level obtained in accordance with EN ISO 3746. Tolerance +/- 3 dB(A).

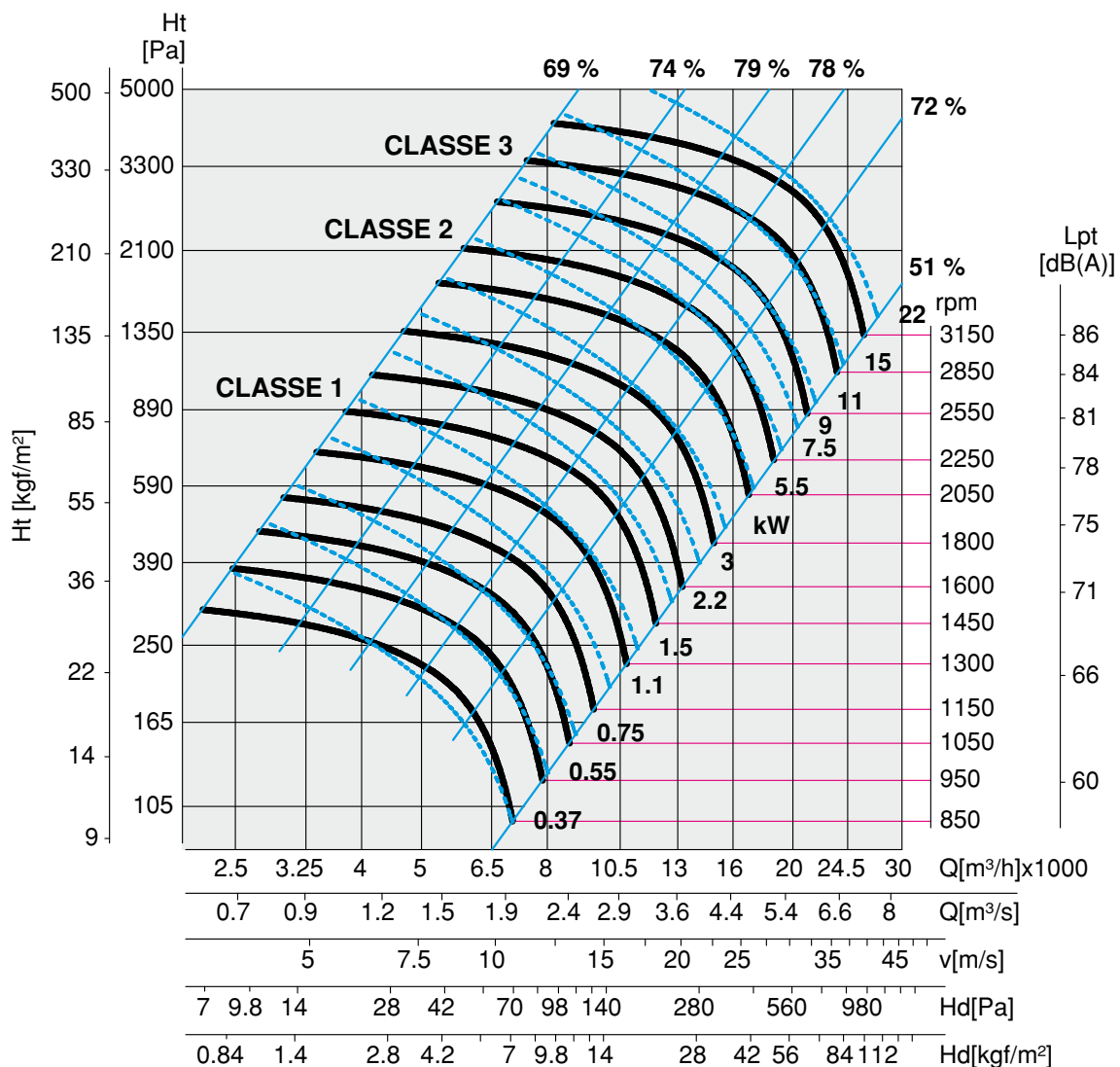
PR-L 50								
Cod.	Tipo Type	Modello Model	U	P	Pm (kW)	In (A)	IP/CL	Lp dB(A)
7PR5006	PR-L	502	T	2	18,50	33,50	55/F	85
7PR5005	PR-L	504	T	4	2,20	5,40	55/F	68
7PR5016	PR-L	506	T	6	0,55	1,80	55/F	58

Limiti d'impiego - Operational limit							
Tipo Type	Modello Model	Q max (m ³ /h)	Pt min (mm H ₂ O)	C max (m/s)	S (m ²)	Pd ² (kgm ²)	Mot. (Gr)
PR-L	502	24160	120	36,67	0,183	3,10	160
PR-L	504	11880	29	18,03	0,183	3,10	100
PR-L	506	7470	12	11,34	0,183	3,10	80

I codici si riferiscono a modelli con esecuzione 4 e LG270.
The item codes are those of products in Execution 4 and LG270.

Limite massimo dei giri in funzione della temperatura dell'aria - Maximum rpm with regard to air temperature

Temperatura aria Air temperature	rpm classe/class 1	rpm classe/class 2	rpm classe/class 3	Costruzione Construction
0°C – 90°C	2050	2500	3120	Standard
90°C – 200°C Es. 1-9-12	1800	2250	2800	Alta temperatura/High temperature (PRL-AT)
200°C – 300°C Es. 1-9-12	1580	2000	2500	Alta temperatura/High temperature (PRL-AT)



ser. 1.5

Le prestazioni aerologiche sono rilevate in conformità alla norma EN ISO 5801/AMCA 210 con densità dell'aria standard avente peso specifico 1.2 kg/m³. Alimentazione 230V/1Ph/50Hz o 400V/3Ph/50Hz.

Air performances measured according to EN ISO 5801 / AMCA 210 standard with air density with 1.2 kg/m³ specific weight. Power supply 230V/1Ph/50Hz or 400V/3Ph/50Hz.

Lp: Livello di pressione sonora rilevato in condizioni di campo libero, propagazione semisferica, categoria di misura C a norma EN ISO 13349, nel punto di massimo rendimento, alla distanza di 1,5 metri e si presenta solo per fini comparativi.
Lw: Livello di potenza sonora ottenuto secondo norma ISO 3746. Tolleranza +/- 3 dB(A).

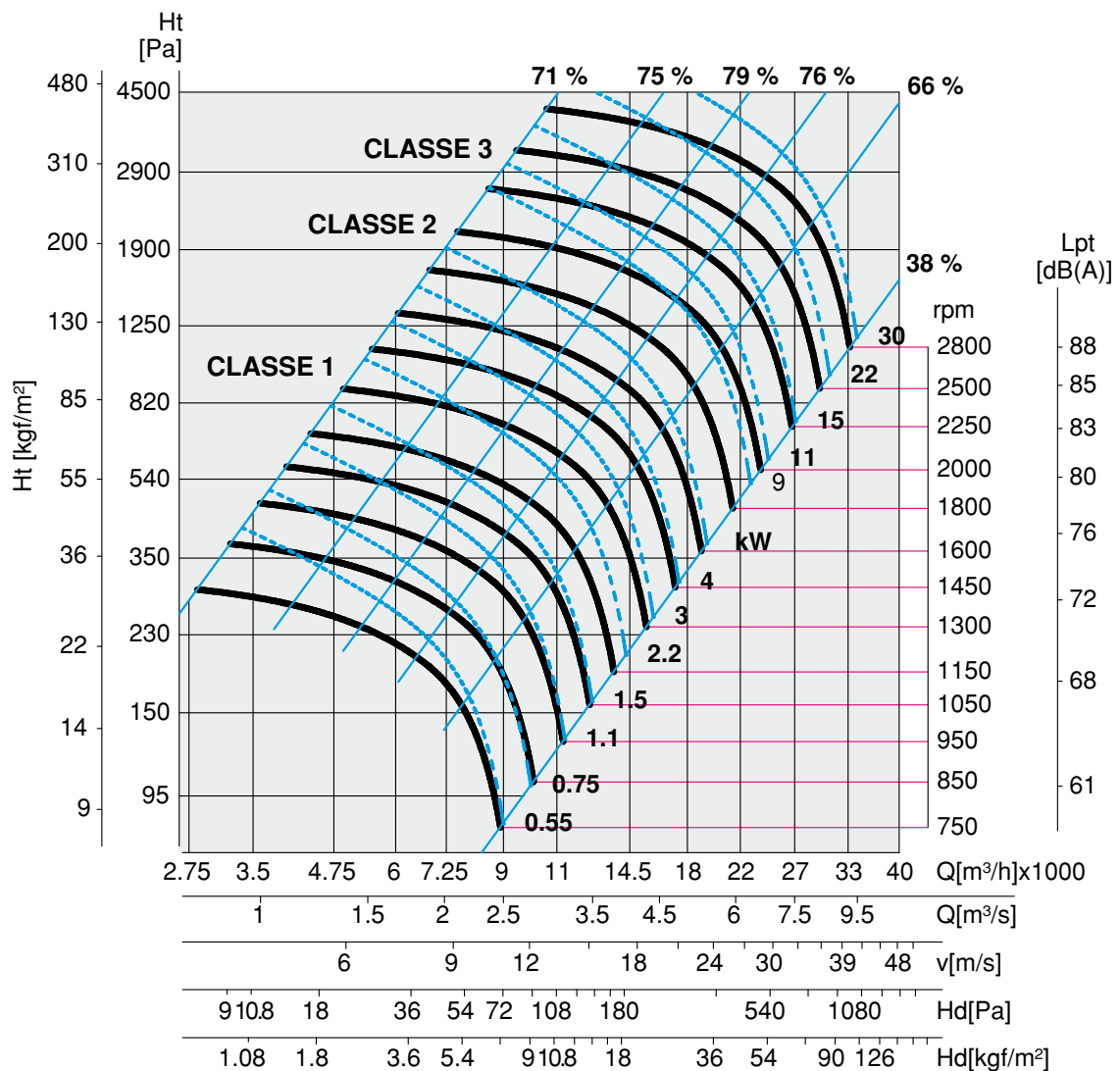
Lp: Sound pressure level measured in free field conditions, propagation hemispherical, measurement category C in accordance with EN ISO 13349, at the point of maximum efficiency, at a distance of 1,5 meters (for comparative purposes only).
Lw: Sound power level obtained in accordance with EN ISO 3746. Tolerance +/- 3 dB(A).

PR-L 56								
Cod.	Tipo Type	Modello Model	U	P	Pm (kW)	In (A)	IP/CL	Lp dB(A)
7PR5607	PR-L	564	T	4	4,00	8,50	55/F	73
7PR5604	PR-L	566	T	6	1,10	3,50	55/F	63

Limiti d'impiego - Operational limit							
Tipo Type	Modello Model	Q max (m ³ /h)	Pt min (mm H ₂ O)	C max (m/s)	S (m ²)	Pd ² (kgm ²)	Mot. (Gr)
PR-L	564	17080	30	20,63	0,23	5,50	112
PR-L	566	11000	13	13,28	0,23	5,50	90

I codici si riferiscono a modelli con esecuzione 4 e LG270.
 The item codes are those of products in Execution 4 and LG270.

Limite massimo dei giri in funzione della temperatura dell'aria - Maximum rpm with regard to air temperature				
Temperatura aria Air temperature	rpm classe/class 1	rpm classe/class 2	rpm classe/class 3	Costruzione Construction
0°C – 90°C	1850	2250	2800	Standard
90°C – 200°C Es. 1-9-12	1600	2000	2500	Alta temperatura/High temperature (PRL-AT)
200°C – 300°C Es. 1-9-12	1400	1800	2200	Alta temperatura/High temperature (PRL-AT)



sez. 1.5

Le prestazioni aerologiche sono rilevate in conformità alla norma EN ISO 5801/AMCA 210 con densità dell'aria standard avente peso specifico 1.2 kg/m³. Alimentazione 230V/1Ph/50Hz o 400V/3Ph/50Hz.

Air performances measured according to EN ISO 5801 / AMCA 210 standard with air density with 1.2 kg/m³ specific weight. Power supply 230V/1Ph/50Hz or 400V/3Ph/50Hz.

Lp: Livello di pressione sonora rilevato in condizioni di campo libero, propagazione semisferica, categoria di misura C a norma EN ISO 13349, nel punto di massimo rendimento, alla distanza di 1,5 metri e si presenta solo per fini comparativi.
Lw: Livello di potenza sonora ottenuto secondo norma ISO 3746. Tolleranza +/- 3 dB(A).

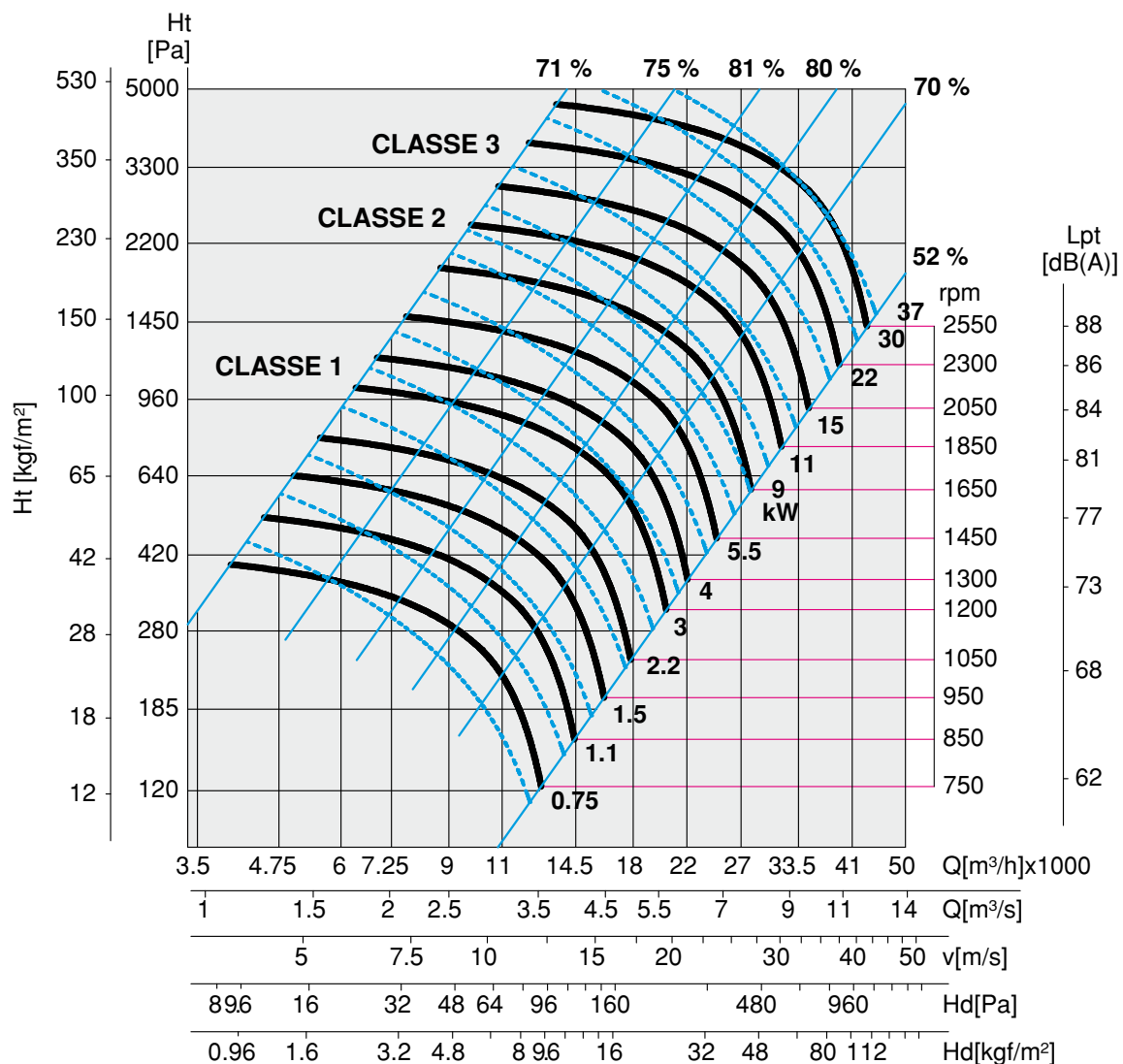
Lp: Sound pressure level measured in free field conditions, propagation hemispherical, measurement category C in accordance with EN ISO 13349, at the point of maximum efficiency, at a distance of 1,5 meters (for comparative purposes only).
Lw: Sound power level obtained in accordance with EN ISO 3746. Tolerance +/- 3 dB(A).

PR-L 63								
Cod.	Tipo Type	Modello Model	U	P	Pm (kW)	In (A)	IP/CL	Lp dB(A)
7PR6342	PR-L	634	T	4	7,50	14,70	55/F	77
7PR6371	PR-L	636	T	6	2,20	5,30	55/F	67

Limiti d'impiego - Operational limit							
Tipo Type	Modello Model	Q max (m ³ /h)	Pt min (mm H ₂ O)	C max (m/s)	S (m ²)	Pd ² (kgm ²)	Mot. (Gr)
PR-L	634	24520	48	23,57	0,289	8,70	132
PR-L	636	16100	20	15,50	0,289	8,70	112

I codici si riferiscono a modelli con esecuzione 4 e LG270.
The item codes are those of products in Execution 4 and LG270.

Limite massimo dei giri in funzione della temperatura dell'aria - Maximum rpm with regard to air temperature				
Temperatura aria Air temperature	rpm classe/class 1	rpm classe/class 2	rpm classe/class 3	Costruzione Construction
0°C – 90°C	1600	2000	2500	Standard
90°C – 200°C Es. 1-9-12	1390	1800	2270	Alta temperatura/High temperature (PRL-AT)
200°C – 300°C Es. 1-9-12	1250	1600	2000	Alta temperatura/High temperature (PRL-AT)



Le prestazioni aerologiche sono rilevate in conformità alla norma EN ISO 5801/AMCA 210 con densità dell'aria standard avente peso specifico 1.2 kg/m³. Alimentazione 230V/1Ph/50Hz o 400V/3Ph/50Hz.

Air performances measured according to EN ISO 5801 / AMCA 210 standard with air density with 1.2 kg/m³ specific weight. Power supply 230V/1Ph/50Hz or 400V/3Ph/50Hz.

Lp: Livello di pressione sonora rilevato in condizioni di campo libero, propagazione semisferica, categoria di misura C a norma EN ISO 13349, nel punto di massimo rendimento, alla distanza di 1,5 metri e si presenta solo per fini comparativi.
Lw: Livello di potenza sonora ottenuto secondo norma ISO 3746. Tolleranza +/- 3 dB(A).

Lp: Sound pressure level measured in free field conditions, propagation hemispherical, measurement category C in accordance with EN ISO 13349, at the point of maximum efficiency, at a distance of 1,5 meters (for comparative purposes only).
Lw: Sound power level obtained in accordance with EN ISO 3746. Tolerance +/- 3 dB(A).

PR-L 71

Cod.	Tipo Type	Modello Model	U	P	Pm (kW)	In (A)	IP/CL	Lp dB(A)
7PR7000	PR-L	714	T	4	15,00	29,00	55/F	80
7PR7002	PR-L	716	T	6	4,00	9,10	55/F	70

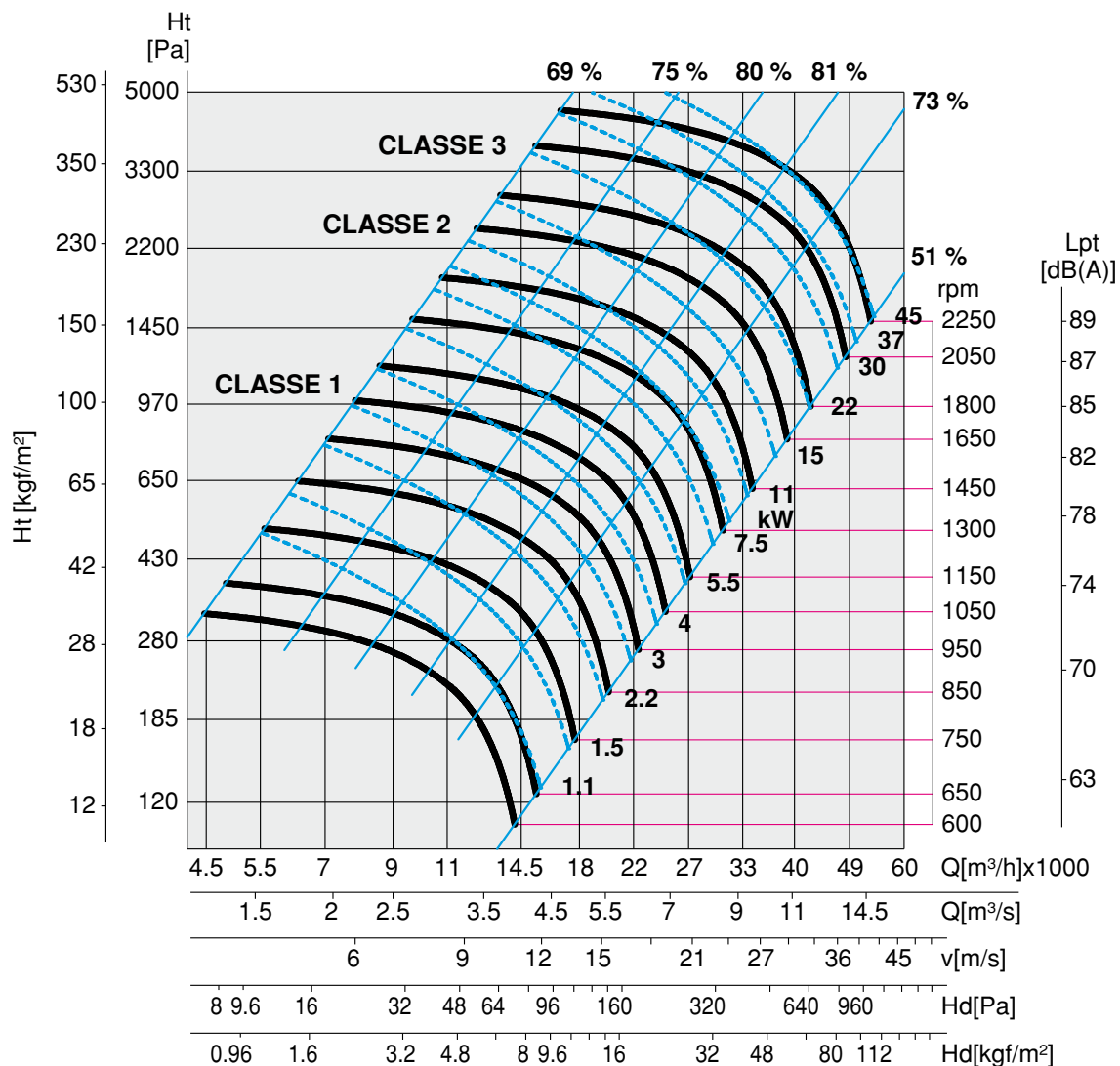
Limiti d'impiego - Operational limit

Tipo Type	Modello Model	Q max (m ³ /h)	Pt min (mm H ₂ O)	C max (m/s)	S (m ²)	Pd ² (kgm ²)	Mot. (Gr)
PR-L	714	34300	66	26,33	0,362	15,50	160
PR-L	716	22300	28	17,13	0,362	15,50	132

I codici si riferiscono a modelli con esecuzione 4 e LG270.
The item codes are those of products in Execution 4 and LG270.

Limite massimo dei giri in funzione della temperatura dell'aria - Maximum rpm with regard to air temperature

Temperatura aria Air temperature	rpm classe/class 1	rpm classe/class 2	rpm classe/class 3	Costruzione Construction
0°C – 90°C	1450	1800	2250	Standard
90°C – 200°C Es. 1-9-12	1250	1600	2000	Alta temperatura/High temperature (PRL-AT)
200°C – 300°C Es. 1-9-12	1120	1410	1810	Alta temperatura/High temperature (PRL-AT)



Le prestazioni aerologiche sono rilevate in conformità alla norma EN ISO 5801/AMCA 210 con densità dell'aria standard avente peso specifico 1.2 kg/m³. Alimentazione 230V/1Ph/50Hz o 400V/3Ph/50Hz.

Air performances measured according to EN ISO 5801 / AMCA 210 standard with air density with 1.2 kg/m³ specific weight. Power supply 230V/1Ph/50Hz or 400V/3Ph/50Hz.

Lp: Livello di pressione sonora rilevato in condizioni di campo libero, propagazione semisferica, categoria di misura C a norma EN ISO 13349, nel punto di massimo rendimento, alla distanza di 1,5 metri e si presenta solo per fini comparativi.
Lw: Livello di potenza sonora ottenuto secondo norma ISO 3746. Tolleranza +/- 3 dB(A).

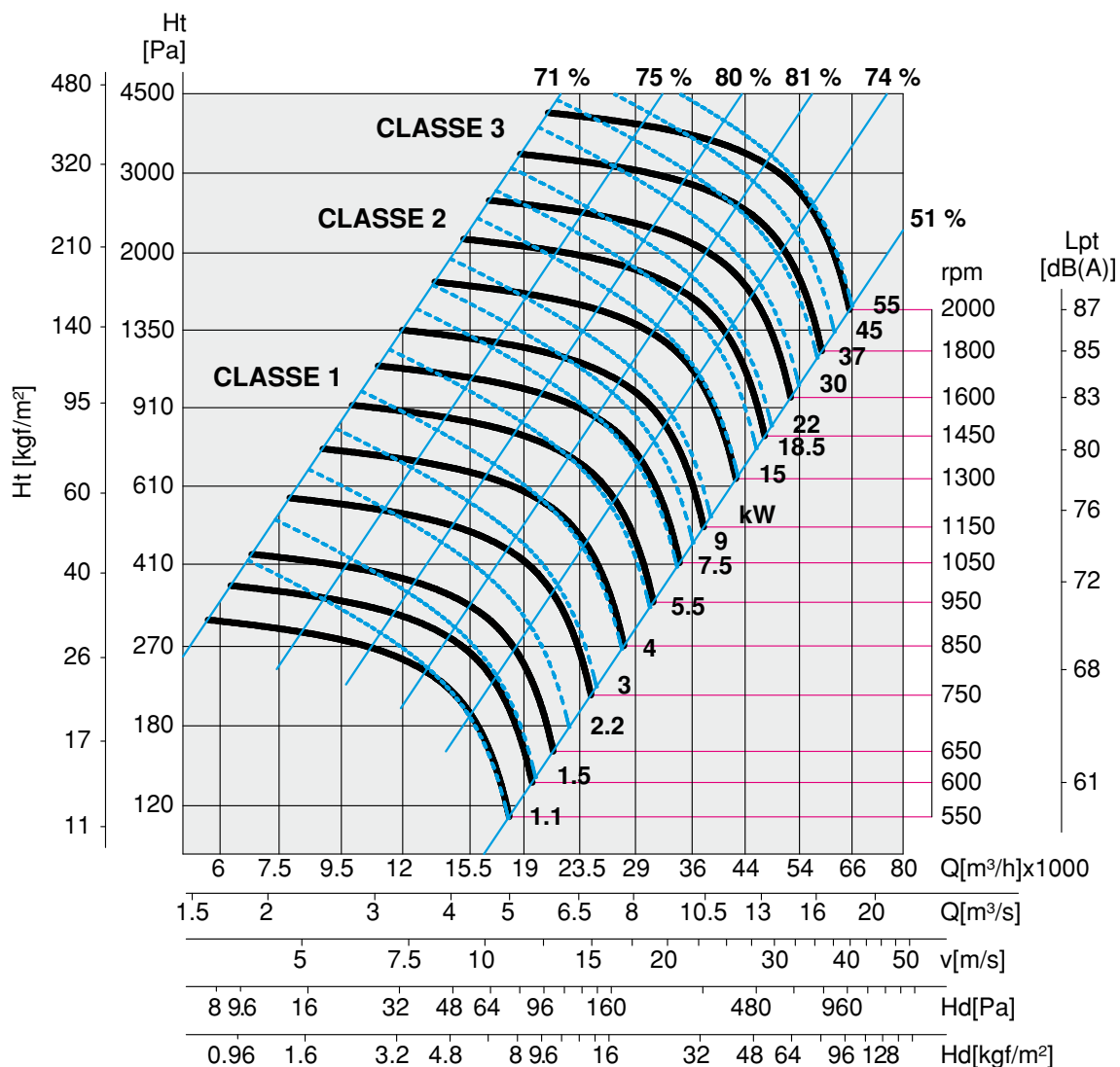
Lp: Sound pressure level measured in free field conditions, propagation hemispherical, measurement category C in accordance with EN ISO 13349, at the point of maximum efficiency, at a distance of 1,5 meters (for comparative purposes only).
Lw: Sound power level obtained in accordance with EN ISO 3746. Tolerance +/- 3 dB(A).

PR-L 80								
Cod.	Tipo Type	Modello Model	U	P	Pm (kW)	In (A)	IP/CL	Lp dB(A)
7PR8013	PR-L	804	T	4	22,00	41,00	55/F	81
7PR8012	PR-L	806	T	6	7,50	15,20	55/F	71

Limiti d'impiego - Operational limit							
Tipo Type	Modello Model	Q max (m³/h)	Pt min (mm H₂O)	C max (m/s)	S (m²)	Pd² (kgm²)	Mot. (Gr)
PR-L	804	47650	82	29,08	0,455	27,00	180
PR-L	806	31460	36	19,21	0,455	27,00	160

I codici si riferiscono a modelli con esecuzione 4 e LG270.
The item codes are those of products in Execution 4 and LG270.

Limite massimo dei giri in funzione della temperatura dell'aria - Maximum rpm with regard to air temperature				
Temperatura aria Air temperature	rpm classe/class 1	rpm classe/class 2	rpm classe/class 3	Costruzione Construction
0°C – 90°C	1240	1600	2000	Standard
90°C – 200°C Es. 1-9-12	1120	1400	1790	Alta temperatura/High temperature (PRL-AT)
200°C – 300°C Es. 1-9-12	1000	1240	1600	Alta temperatura/High temperature (PRL-AT)



ser. 1.5

Le prestazioni aerologiche sono rilevate in conformità alla norma EN ISO 5801/AMCA 210 con densità dell'aria standard avente peso specifico 1.2 kg/m³. Alimentazione 230V/1Ph/50Hz o 400V/3Ph/50Hz.

Air performances measured according to EN ISO 5801 / AMCA 210 standard with air density with 1.2 kg/m³ specific weight. Power supply 230V/1Ph/50Hz or 400V/3Ph/50Hz.

Lp: Livello di pressione sonora rilevato in condizioni di campo libero, propagazione semisferica, categoria di misura C a norma EN ISO 13349, nel punto di massimo rendimento, alla distanza di 1,5 metri e si presenta solo per fini comparativi.
Lw: Livello di potenza sonora ottenuto secondo norma ISO 3746. Tolleranza +/- 3 dB(A).

Lp: Sound pressure level measured in free field conditions, propagation hemispherical, measurement category C in accordance with EN ISO 13349, at the point of maximum efficiency, at a distance of 1,5 meters (for comparative purposes only).
Lw: Sound power level obtained in accordance with EN ISO 3746. Tolerance +/- 3 dB(A).

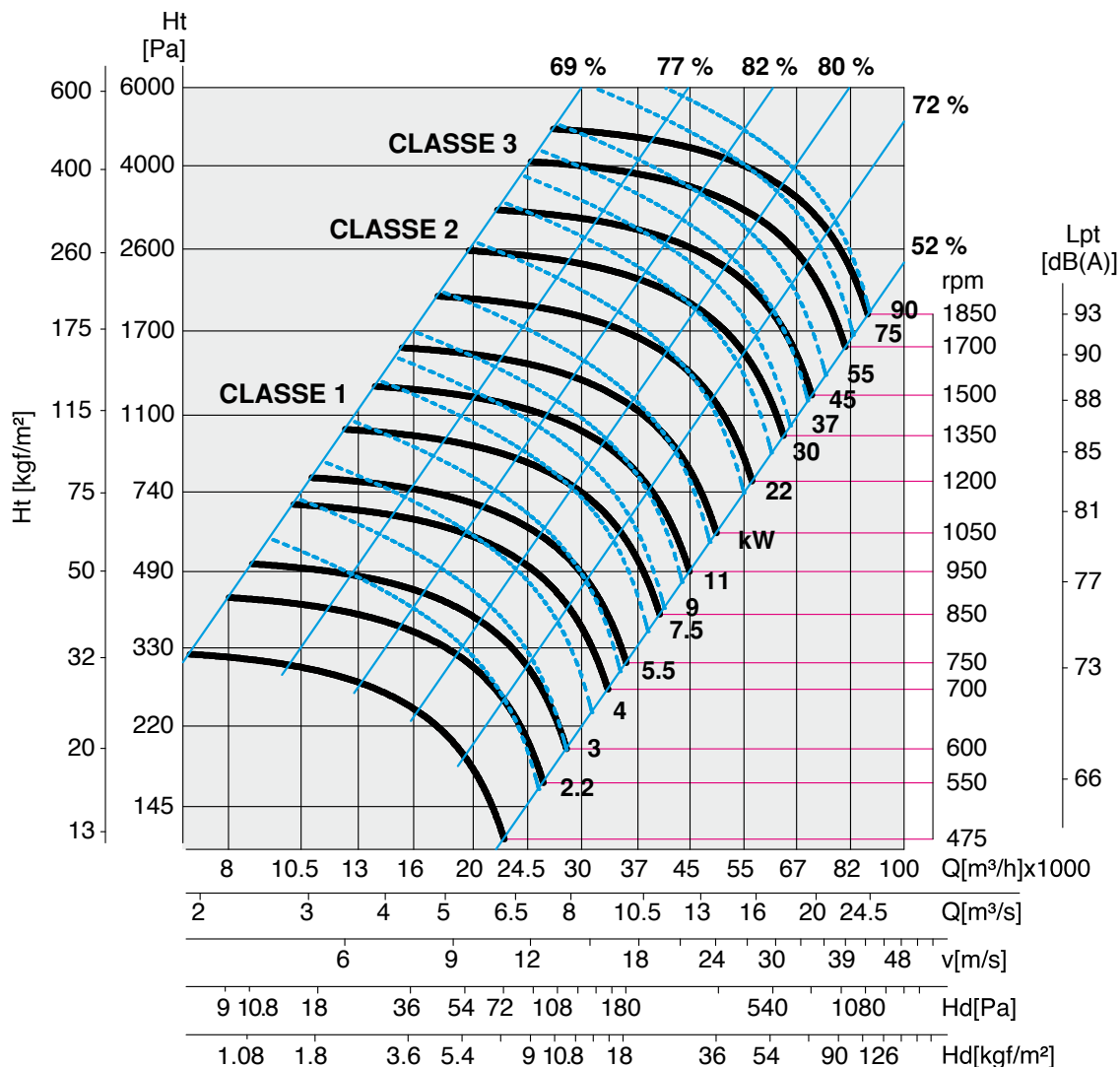
PR-L 90								
Cod.	Tipo Type	Modello Model	U	P	Pm (kW)	In (A)	IP/CL	Lp dB(A)
7PR9003	PR-L	904	T	4	45,00	80,50	55/F	88
7PR9021	PR-L	906	T	6	15,00	29,00	55/F	78

Limiti d'impiego - Operational limit							
Tipo Type	Modello Model	Q max (m³/h)	Pt min (mm H₂O)	C max (m/s)	S (m²)	Pd² (kgm²)	Mot. (Gr)
PR-L	904	69500	122	33,70	0,573	43,00	225
PR-L	906	45990	53	22,30	0,573	43,00	180

I codici si riferiscono a modelli con esecuzione 4 e LG270.
 The item codes are those of products in Execution 4 and LG270.

Limite massimo dei giri in funzione della temperatura dell'aria - Maximum rpm with regard to air temperature

Temperatura aria Air temperature	rpm classe/class 1	rpm classe/class 2	rpm classe/class 3	Costruzione Construction
0°C – 90°C	1130	1400	1810	Standard
90°C – 200°C Es. 1-9-12	1000	1250	1600	Alta temperatura/High temperature (PRL-AT)
200°C – 300°C Es. 1-9-12	910	1120	1400	Alta temperatura/High temperature (PRL-AT)



sez. 1.5

Le prestazioni aerologiche sono rilevate in conformità alla norma EN ISO 5801/AMCA 210 con densità dell'aria standard avente peso specifico 1.2 kg/m³. Alimentazione 230V/1Ph/50Hz o 400V/3Ph/50Hz.

Air performances measured according to EN ISO 5801 / AMCA 210 standard with air density with 1.2 kg/m³ specific weight. Power supply 230V/1Ph/50Hz or 400V/3Ph/50Hz.

Lp: Livello di pressione sonora rilevato in condizioni di campo libero, propagazione semisferica, categoria di misura C a norma EN ISO 13349, nel punto di massimo rendimento, alla distanza di 1,5 metri e si presenta solo per fini comparativi.
Lw: Livello di potenza sonora ottenuto secondo norma ISO 3746. Tolleranza +/- 3 dB(A).

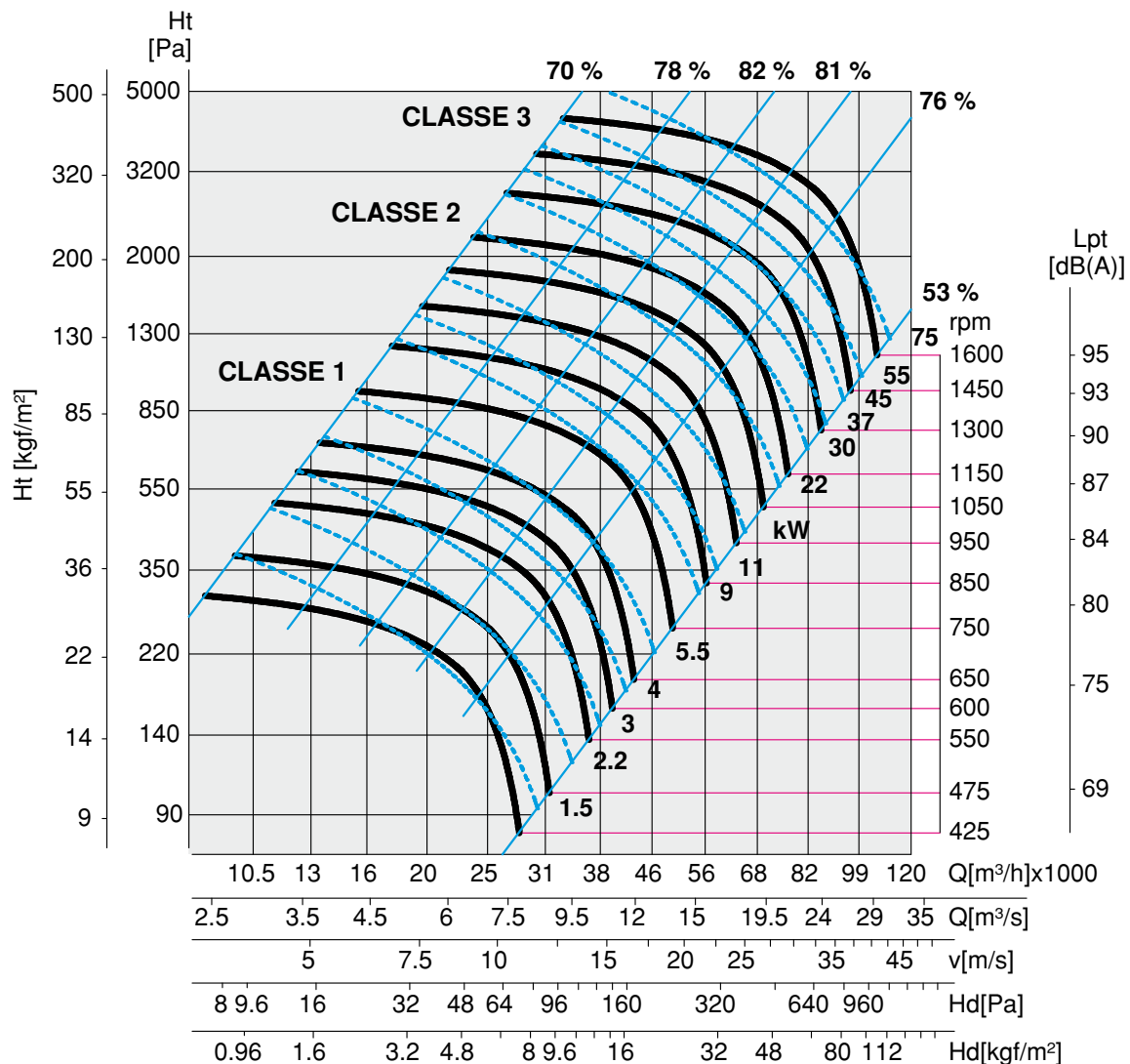
Lp: Sound pressure level measured in free field conditions, propagation hemispherical, measurement category C in accordance with EN ISO 13349, at the point of maximum efficiency, at a distance of 1,5 meters (for comparative purposes only).
Lw: Sound power level obtained in accordance with EN ISO 3746. Tolerance +/- 3 dB(A).

PR-L 100								
Cod.	Tipo Type	Modello Model	U	P	Pm (kW)	In (A)	IP/CL	Lp dB(A)
7PR1005	PR-L	1004	T	4	75,00	134,00	55/F	92
7PR1023	PR-L	1006	T	6	22,00	42,50	55/F	82

Limiti d'impiego - Operational limit							
Tipo Type	Modello Model	Q max (m³/h)	Pt min (mm H₂O)	C max (m/s)	S (m²)	Pd² (kgm²)	Mot. (Gr)
PR-L	1004	97500	106	37,62	0,72	78,00	280
PR-L	1006	64500	44	24,89	0,72	78,00	200

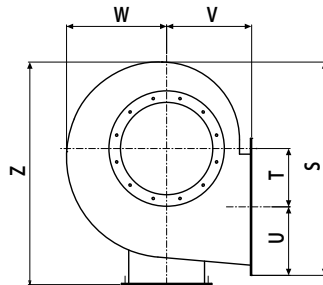
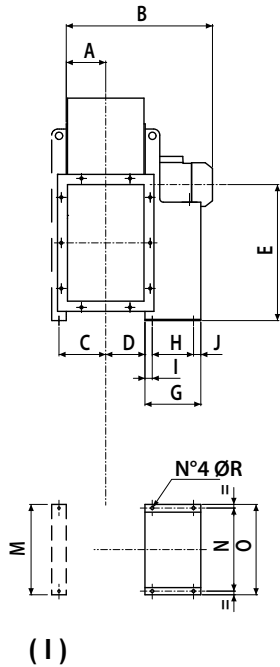
I codici si riferiscono a modelli con esecuzione 4 e LG270.
The item codes are those of products in Execution 4 and LG270.

Limite massimo dei giri in funzione della temperatura dell'aria - Maximum rpm with regard to air temperature				
Temperatura aria Air temperature	rpm classe/class 1	rpm classe/class 2	rpm classe/class 3	Costruzione Construction
0°C – 90°C	1000	1240	1600	Standard
90°C – 200°C Es. 1-9-12	900	1120	1400	Alta temperatura/High temperature (PRL-AT)
200°C – 300°C Es. 1-9-12	800	1000	1240	Alta temperatura/High temperature (PRL-AT)



ser. 1.5

ESECUZIONE / ARRANGEMENT - 4

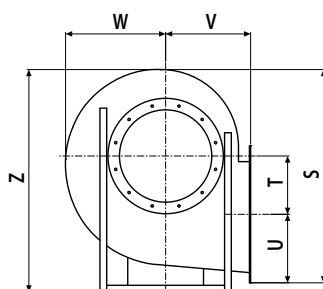
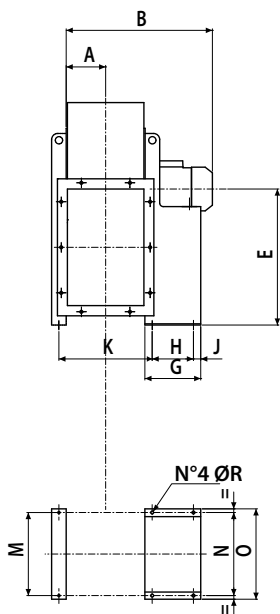


PR-L 31/50

TIPO / TYPE	A	B	C	D	E	G	H	I	J	M	N	O	R	S	T	U	V	W	Z
PR-L 312 T	117	553	135	117	400	246	133	55	58	350	234	260	10	653	196	201	225	332	656
PR-L 314 T	117	553	135	117	400	145	86	45	14	350	184	206	10	653	196	201	225	332	656
PR-L 352 T	130	611	153	131	450	276	197	30	49	395	289	324	12	725	216	221	255	375	739
PR-L 354 T	130	611	153	131	450	189	121	45	23	395	203	225	10	725	216	221	255	375	739
PR-L 402 T	147	704	174	147	500	336	237	40	59	445	337	372	12	798	245	242	285	400	811
PR-L 404 T	147	565	174	147	500	211	121	45	45	445	203	225	10	798	245	242	285	400	811
PR-L 452 T	163	844	191	165	560	436	337	50	49	495	395	440	14	895	275	267	320	445	914
PR-L 454 T	163	647	191	165	560	246	133	55	58	495	234	260	10	895	275	267	320	445	914
PR-L 502 T	183	884	211	185	600	436	337	50	49	545	395	440	14	997	303	294	360	502	1001
PR-L 504 T	183	718	211	185	600	276	197	30	49	545	289	324	12	997	303	294	360	502	1001
PR-L 506 T	183	640	211	185	600	211	121	45	45	545	203	225	10	997	303	294	360	502	1001

Dimensioni in mm / Dimensions in mm

(1) Supporto anteriore opzionale fino al modello 500.
The front support is optional up to model 500.

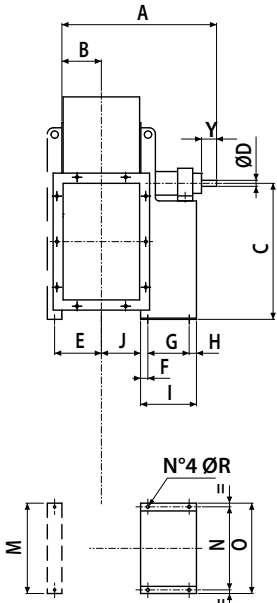


PR-L 56/100

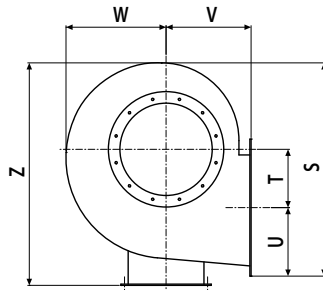
TIPO / TYPE	A	B	C	D	E	G	H	J	K	M	N	O	R	S	T	U	V	W	Z
PR-L 564 T	205	795	23	207	670	275	197	49	468	632	289	324	12	1151	332	335	400	570	1155
PR-L 566 T	205	743	23	207	670	245	133	58	493	632	234	260	10	1151	332	335	400	570	1155
PR-L 634 T	230	885	23	232	750	335	237	59	846	702	337	372	12	1282	373	369	450	630	1290
PR-L 636 T	230	845	23	232	750	275	197	49	786	702	289	324	12	1282	373	369	450	630	1290
PR-L 714 T	257	1045	27	254	850	439	316	60	606	772	772	826	20	1402	427	408	500	690	1436
PR-L 716 T	257	940	27	254	850	336	201	75	606	772	772	826	20	1402	427	408	500	690	1436
PR-L 804 T	287	1239	47	285	950	463	361	39	668	862	862	862	20	1590	478	461	560	782	1602
PR-L 806 T	287	1107	47	285	950	439	316	60	668	862	862	862	20	1590	478	461	560	782	1602
PR-L 904 T	322	1427	47	319	850	540	441	39	731	962	962	1026	20	1770	538	509	630	870	1783
PR-L 906 T	322	1328	47	319	850	460	361	39	731	962	962	1026	20	1770	538	509	630	870	1783
PR-L 1004 T	360	1635	67	358	950	690	590	45	803	1056	1056	1128	20	1985	607	564	710	976	1995
PR-L 1006 T	360	1482	67	358	950	500	400	45	803	1056	1056	1128	20	1985	607	564	710	976	1995

Dimensioni in mm / Dimensions in mm

ESECUZIONE / ARRANGEMENT - 1



(I)

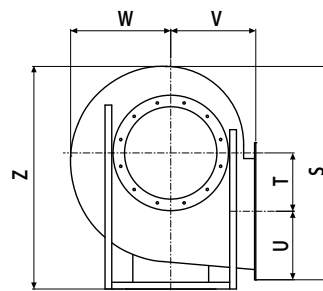
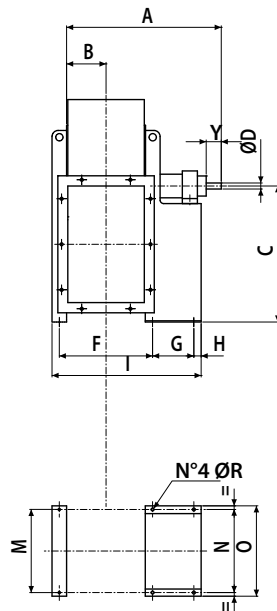


PR-L 31/50

TIPO / TYPE	A	B	C	D	E	F	G	H	I	J	Y	M	N	O	R	S	T	U	V	Z	W
PR-L 310	644	117	400	24	135	40	284	23	347	117	24	350	288	324	12	653	196	201	225	656	332
PR-L 350	816	130	450	28	153	50	407	28	485	131	28	395	355	400	14	725	216	221	255	739	375
PR-L 400	869	147	500	38	174	50	407	28	485	147	38	445	355	400	14	798	245	242	285	811	400
PR-L 450	902	163	560	38	191	50	407	28	485	165	38	495	355	400	14	895	275	267	320	914	445
PR-L 500	1047	183	600	42	211	50	477	33	560	185	42	545	364	418	17	997	303	294	360	1001	502

Dimensioni in mm / Dimensions in mm

(I) Supporto anteriore opzionale fino al modello 500.
The front support is optional up to model 500.



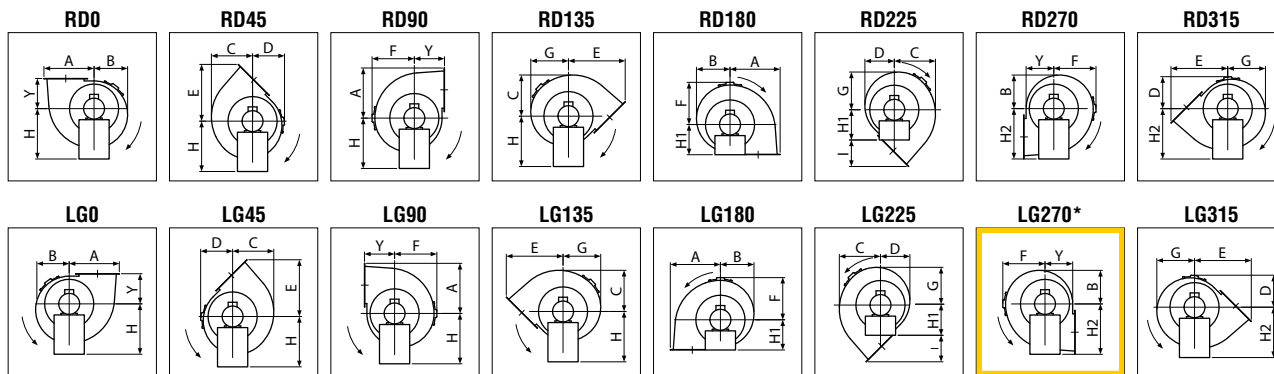
PR-L 56/100

TIPO / TYPE	A	B	C	D	F	G	H	I	Y	M	N	O	R	S	T	U	V	Z	W
PR-L 560	1177	205	670	48	488	477	33	1021	48	632	632	692	17	1151	332	335	400	1155	570
PR-L 630	1233	230	750	48	537	477	33	1070	48	702	702	762	17	1282	373	369	450	1290	630
PR-L 710	1340	257	850	48	600	551	39	1217	55	772	772	826	19	1402	427	408	500	1436	690
PR-L 800	1422	287	950	55	662	551	39	1299	55	862	862	926	19	1590	478	461	560	1602	782
PR-L 900	1491	322	950	55	731	551	39	1368	55	962	962	1026	19	1770	538	509	630	1783	870
PR-L 1000	1710	360	950	65	803	607	45	1522	55	1056	1056	1128	19	1985	607	564	710	1995	976

Dimensioni in mm / Dimensions in mm

Dimensioni dei modelli secondo l'orientamento.

Dimensions of models according to the discharge angle.



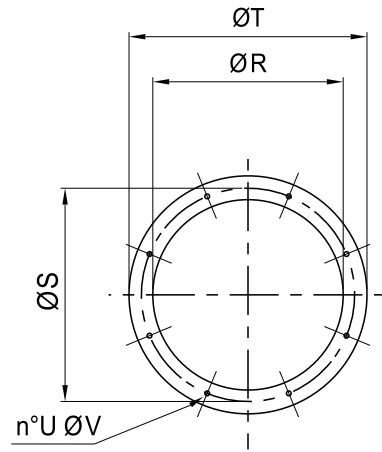
* Versione standard / Standard version.

TIPO/TYPE	A	B	C	D	E	F	G	I	Y	H	H1	H2
PR-L 31	397	256	316	253	440	332	288	215	225	400	225	400
PR-L 35	437	289	359	278	492	375	325	237	255	450	255	450
PR-L 40	487	311	387	306	543	400	353	258	285	500	285	500
PR-L 45	542	354	435	342	609	445	398	289	320	560	320	560
PR-L 50	597	401	490	380	676	502	450	316	360	600	360	600
PR-L 56	667	485	555	425	754	570	542	354	400	670	400	670
PR-L 63	742	540	619	476	843	630	603	393	450	750	450	750
PR-L 71	835	568	719	497	944	690	662	444	500	850	500	850
PR-L 80	939	652	811	562	1061	782	749	501	560	950	560	950
PR-L 90	1047	723	905	633	1186	870	835	556	630	850	630	1060
PR-L 100	1171	815	1015	718	1330	976	936	620	710	950	710	1180

Dimensioni in mm / Dimensions in mm

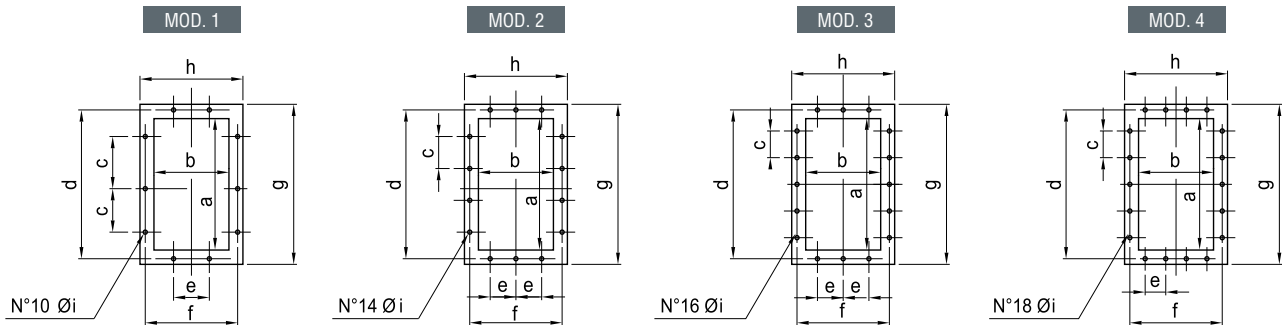
BOCCA ASPIRANTE / INLET

TIPO / TYPE	ØR	ØS	ØT	U	ØV
31	320	366	400	8	10
35	360	405	440	8	10
40	405	448	485	8	10
45	455	497	535	8	10
50	505	551	585	8	10
56	565	629	665	16	10
63	635	698	735	16	12
71	715	775	815	16	12
80	805	861	905	16	12
90	905	958	1005	16	12
100	1007	1067	1107	16	12



Dimensioni in mm / Dimensions in mm

BOCCA PREMENTE / OUTLET



TIPO / TYPE	a	b	c	d	e	f	g	h	Øi	MOD.
31	322	229	125	366	125	273	402	309	12	1
35	361	256	125	405	125	300	441	336	12	1
40	404	288	125	448	125	332	484	368	12	2
45	453	322	125	497	125	366	533	402	12	2
50	507	361	125	551	125	405	587	441	12	2
56	569	404	160	629	160	464	669	504	14	2
63	638	453	160	698	160	513	738	553	14	2
71	715	507	160	775	160	567	815	607	14	3
80	801	569	200	871	200	639	921	689	14	2
90	898	638	200	968	200	708	1018	758	14	4
100	1007	715	200	1077	200	785	1127	835	14	4

Dimensioni in mm / Dimensions in mm

SEZ.
1.5